

RAPORT ROCZNY 2011



15 grudnia 2011 r.

 Generalna Dyrekcja
Dróg Krajowych i Autostrad

Pierwszy raz w historii

- **446 mln** – zarobiły drogi krajowe (wpływy z viaToll i MOP)
- **64 000** – badań jakości przeprowadzonych na budowach

Najkrótsze w historii

- **30 dni** – wybraliśmy wykonawców na kontynuację budowy A2 odc. A i C
- **8 miesięcy** – uruchomiliśmy elektroniczny system płatności

Największe w historii

- **26,4 mld zł** – wydane w ciągu roku
- **10 mld zł** – refundowane z Komisji Europejskiej w ciągu 1 roku
- **205 km** – autostrad oddanych do ruchu w ciągu 1 roku

Nie udało się:

- **Podpisać umów na wszystkie rozstrzygnięte przetargi**
- **A1 – zapewnić pełnej przejezdności na odcinku Kowal – Czerniewice**
- **A4 – zapewnić pełnej przejezdności na odcinku Tarnów – Korczowa
Bochnia – Brzesko
Brzesko – Wierzchosławice**
- **viaToll – uniknąć chwilowego błędu w naliczaniu opłat**

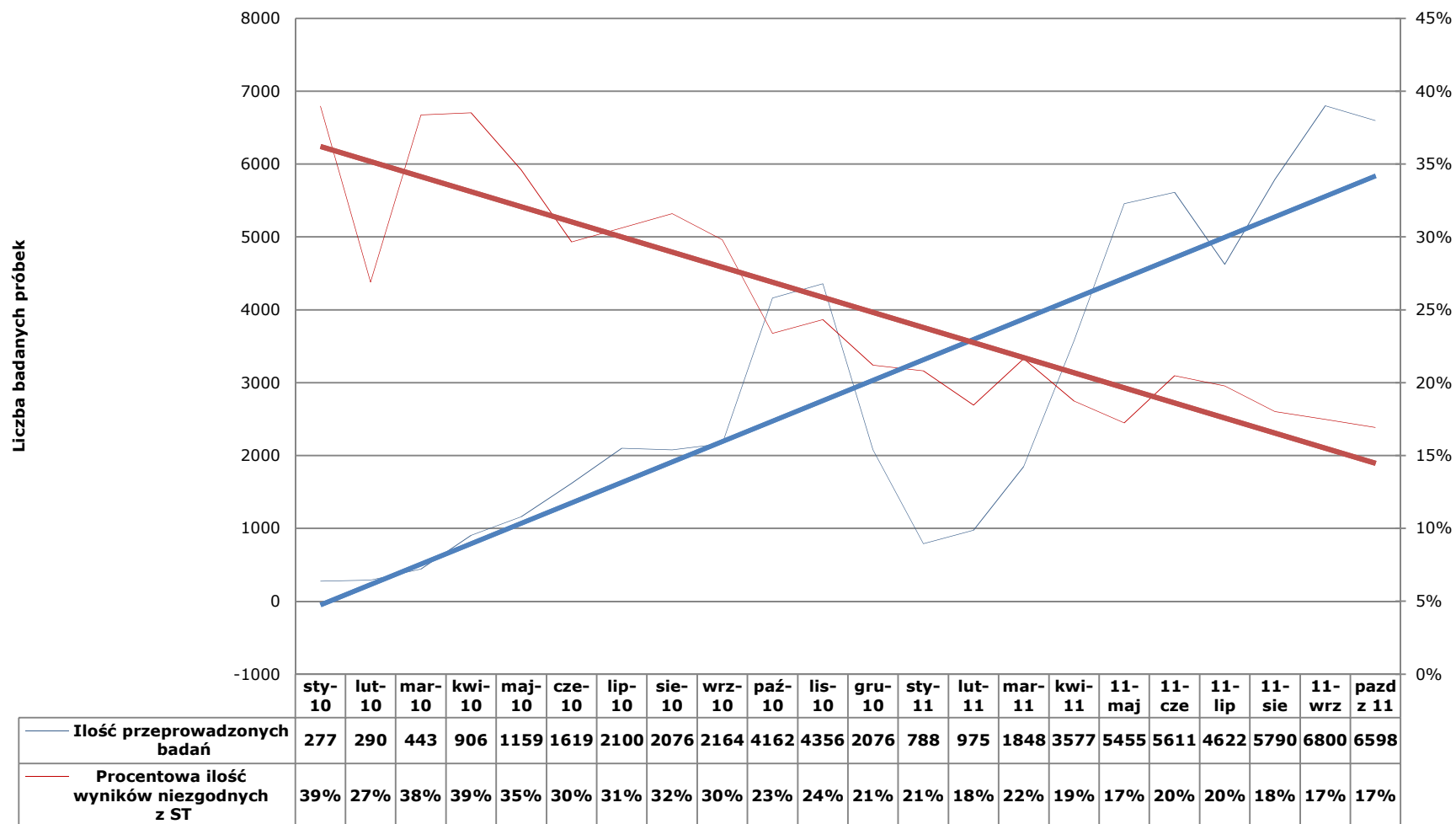
Nowe drogi w 2011 roku



System zarządzania kontraktami – klucz do sukcesu

- diagnoza ryzyka
- jakość przede wszystkim
- terminowość wykonywania robót
- zarządzanie środkami finansowymi

Monitoring jakości robót w okresie 01.2010 - 10.2011



**Wartość umów
zakończonych/kontraktów
oddanych do ruchu:**

**31 mld zł brutto
2,6 mld EURO netto**

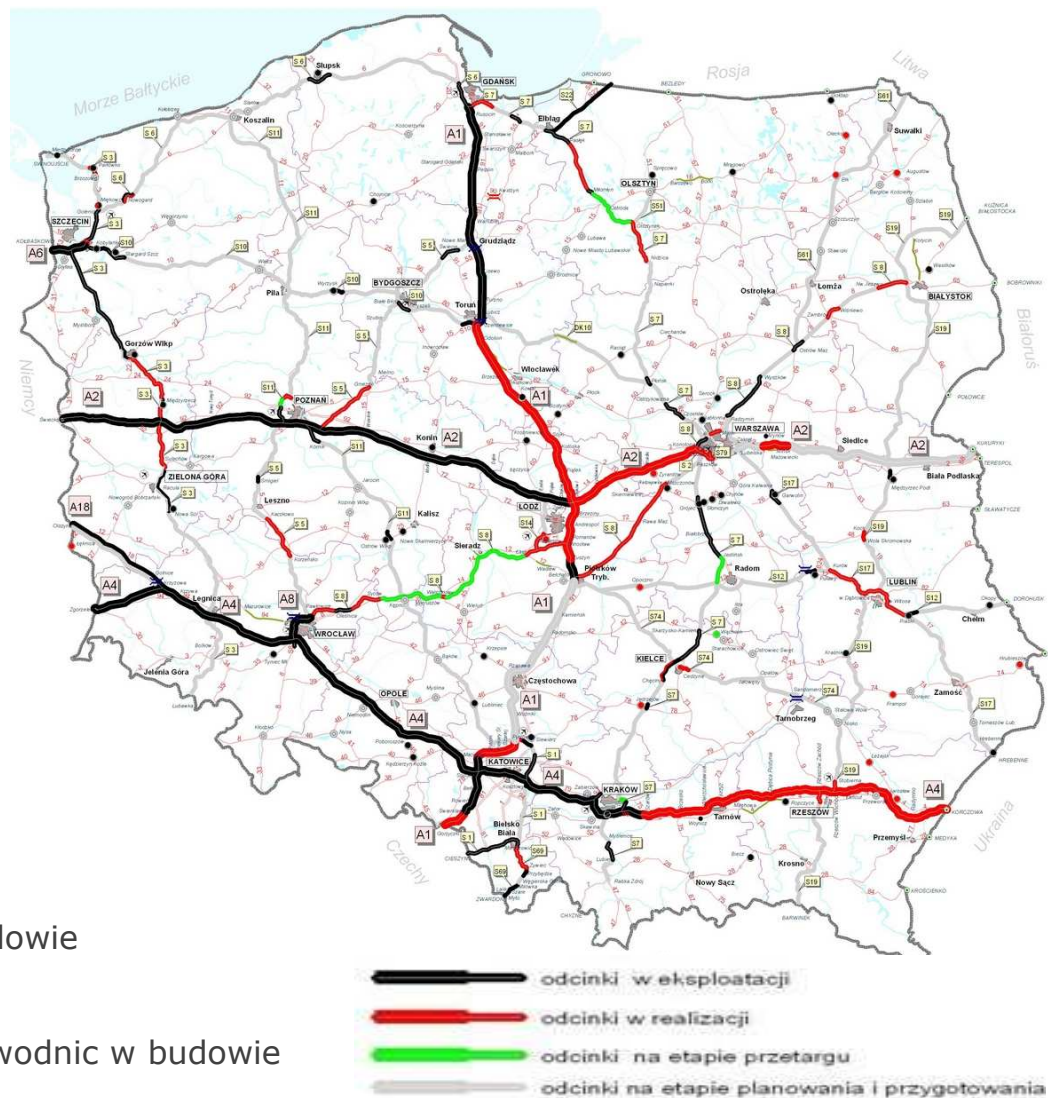
Wartość realizowanych umów:

49 mld zł brutto

1323 – kilometrów dróg w budowie

580 – kilometrów autostrad w budowie

743 – km dróg ekspresowych i obwodnic w budowie



Nowe umowy – Nowe przetargi

- **8,05 mld zł** - wartość kontraktów zawartych na **265 km** nowych dróg

Zarządzanie istniejącą siecią drogową



Poprawa efektywności zarządzania utrzymaniem dróg krajowych

➤ Zarządzanie majątkiem

- konsekwentne wdrażanie modelu „Utrzymaj Standard”
- konsekwentna realizacja programu remontów i przebudów sieci istniejącej
- poprawa systemu diagnostyki drogowej

➤ Zarządzanie bezpieczeństwem

- wdrożenie dyrektywy o zarządzaniu bezpieczeństwem infrastruktury drogowej
- konsekwentna realizacja programu inwestycji poprawiających bezpieczeństwo ruchu
- przygotowanie do realizacji programu przebudowy dróg w układzie 2+1 we współpracy ze Szwedzką Administracją Transportową

➤ Zarządzanie ruchem

- opracowanie PFU dla Krajowego Systemu Zarządzania Ruchem
- rozpoczęcie opracowania Standardów Technicznych dla Krajowego Systemu Zarządzania Ruchem w celu zapewnienia neutralności technologicznej

Wykorzystanie środków UE Krajowy System Poboru Opłat



Krajowy System Poboru Opłat viaToll

- viaToll przynosi zysk zgodnie z przewidywaniami – **345 mln zł** (stan na 14 XII). Plany na koniec roku 2011 - **400 mln zł**
- Zarejestrowani w systemie: **641 543** użytkowników
- Obecnie obowiązująca sieć – **1560 km**

Wykorzystanie środków UE

Udział GDDKiA w realizacji Narodowej Strategii Spójności

	Wartość dla całego kraju	W tym udział GDDKiA
Całkowita kwota dofinansowania w ramach wniosków o dofinansowanie (zarówno środki unijne jak i środki krajowe - dla całego kraju)	444 mld zł	16 %
Wartość podpisanych z Beneficjentami Umów o Dofinansowanie (63 634 UoD)	276,7 mld zł (wydatki kwalifikowane)	22 %
Dofinansowanie w części UE	191,5 mld zł	16 %
Wartość wydatków Beneficjentów uznanych za kwalifikowane, wynikająca ze złożonych Wniosków o Płatność	113,4 mld zł	18 %
Dofinansowanie w części UE	81,5 mld zł	21 %

Refundacja z KE:

Źródło: <http://www.funduszeuropejskie.gov.pl/> - stan na 05.12.2011 r., oraz GDDKiA.

- **POIiŚ - blisko 12,2 mld zł, do końca 2011 roku ok. 18 mld zł, czyli 45% alokacji dostępnej dla GDDKiA**
- **PORPW - do końca 2011r. zrefundowane zostanie 42% alokacji dostępnej na projekty GDDKiA**

Wpływy do KFD z tytułu refundacji w 2011 r. – ze środków budżetu europejskiego

➤ kwota wniosków złożonych przez GDDKiA	10 275,1 mln zł
➤ kwota decyzji wydanych przez MF, MI/MTBiGM	7 072,4 mln zł
➤ kwota refundacji do KFD	6 032,5 mln zł
➤ planowana kwota refundacji	10 035,3 mln zł

***wg. stanu na dzień 07.12.2011 r.**

Rok 2012 – plany



➤ **Rok 2012 – rekordowe długości**

- ponad 1500 km autostrad
- ponad 1000 km dróg ekspresowych

➤ **Rok 2012 - rekordowe wydatki**

- 29,3 mld zł – prognozowane całkowite wydatki

➤ **Rok 2012 – rekordowe wykorzystanie środków unijnych**

- Refundacje w ramach POIiŚ 10,5 mld zł
 - do końca 2012 r. uzyskane refundacje przekroczą 70% alokacji dostępnej dla GDDKiA
- Refundacje w ramach PO RPW 200 mln zł

➤ **ViaToll –ponad 1 mld zł prognozowanych przychodów**

Dziękuję za uwagę

RAPORT ROCZNY 2011

