

# **Archiwizacja i analiza danych ze stacji ciągłych pomiarów ruchu z lat 2012-2013**

**Analiza roczna danych z 2013**

**SCPR PEF nr 24605**

Na zlecenie



**Generalna Dyrekcja  
Dróg Krajowych i Autostrad**

**Heller Consult sp. z o.o.**  
**[www.heller-consult.pl](http://www.heller-consult.pl)**  
**Warszawa, 15 maja 2015**

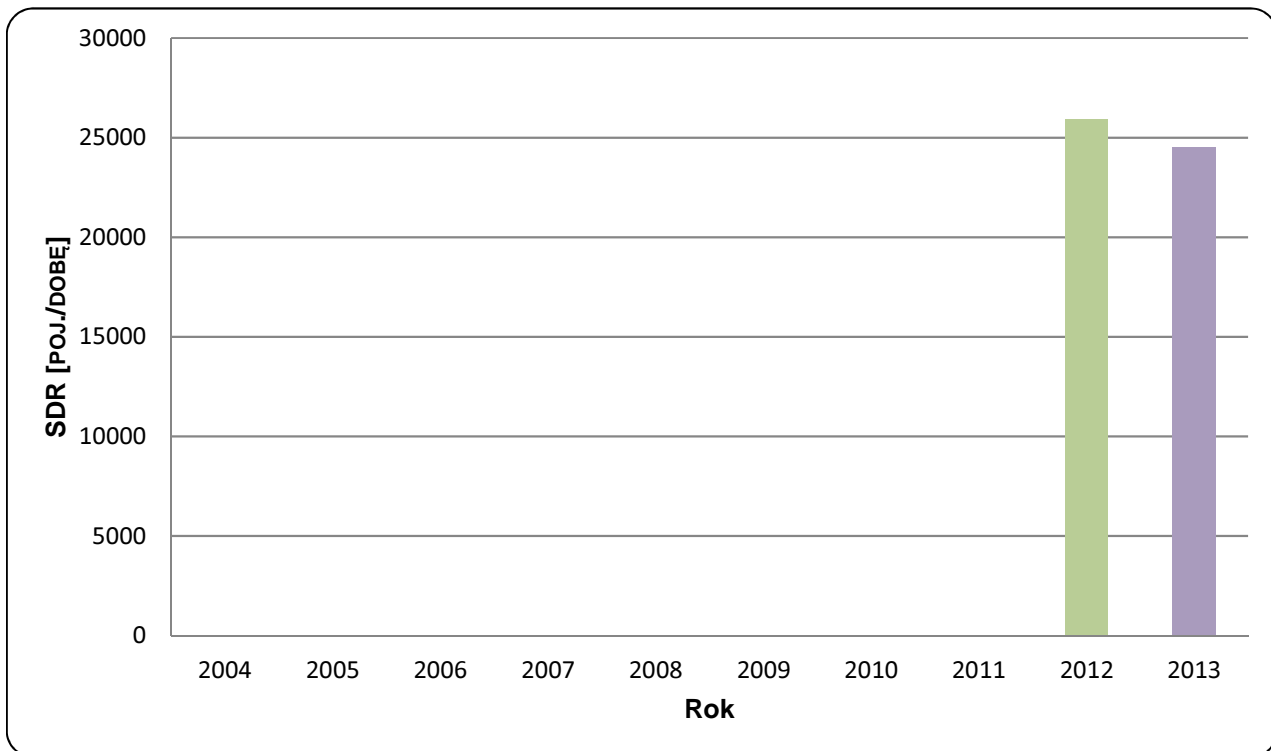




### Trend rozwoju ruchu

<b>Typ stacji:</b>	PEF	<b>Nr stacji:</b>	24605
<b>Nazwa stacji:</b>	DK81_0015,6_PEF_0	<b>Województwo:</b>	śląskie
<b>Miejscowość:</b>	Łaziska Górne	<b>Numer drogi:</b>	81
<b>Odcinek:</b>	Mikołów-Zawiść	<b>Rok:</b>	2013

Wykres 07\_24605



\* - ruch niemiernodajny do porównań



## Średni dobowy ruch w poszczególne dni tygodnia w poszczególnych miesiącach roku

Typ stacji: PEF  
 Nazwa stacji: DK81\_0015,6\_PEF\_0  
 Miejscowość: Łaziska Górne  
 Odcinek: Mikołów-Zawiść

Nr stacji: 24605  
 Województwo: śląskie  
 Numer drogi: 81  
 Rok: 2013

Tabela 05\_2\_24605

Dni tygodnia:		Styczeń	Luty	Marzec	Kwiecień*	Maj*	Czerwiec	Lipiec	Sierpień	Wrzesień	Październik	Listopad	Grudzień	Ogółem
1. Poniedziałki	a	23188	24513	24926	27433	28637	26613	26493	26839	26653	26912	26062	25493	26146
	b	1,071	1,055	1,069	1,078	1,052	1,045	1,049	1,071	1,069	1,043	1,078	1,112	1,065
	c	0,887	0,938	0,953	1,049	1,095	1,018	1,013	1,027	1,019	1,029	0,997	0,975	1,000
2. Wtorki	a	23271	24544	25093	27997	28717	26612	26577	26050	26208	27192	26196	22293	25895
	b	1,075	1,056	1,076	1,100	1,054	1,045	1,053	1,040	1,051	1,054	1,084	0,973	1,055
	c	0,899	0,948	0,969	1,081	1,109	1,028	1,026	1,006	1,012	1,050	1,012	0,861	1,000
3. Środy	a	23070	24408	25268	28165	28400	26585	26630	26591	26176	27231	25816	26173	26209
	b	1,065	1,050	1,083	1,106	1,043	1,044	1,055	1,062	1,050	1,056	1,068	1,142	1,068
	c	0,880	0,931	0,964	1,075	1,084	1,014	1,016	1,015	0,999	1,039	0,985	0,999	1,000
4. Czwartki	a	23609	25316	25509	28880	29342	27458	27122	26862	27044	27600	26381	27088	26850
	b	1,090	1,089	1,094	1,134	1,077	1,078	1,074	1,072	1,085	1,070	1,091	1,182	1,094
	c	0,879	0,943	0,950	1,076	1,093	1,023	1,010	1,000	1,007	1,028	0,983	1,009	1,000
5. Piątki	a	25011	26313	26280	29636	31563	29215	28654	27800	28244	29165	28559	25925	28030
	b	1,155	1,132	1,127	1,164	1,159	1,147	1,135	1,110	1,133	1,130	1,181	1,131	1,142
	c	0,892	0,939	0,938	1,057	1,126	1,042	1,022	0,992	1,008	1,040	1,019	0,925	1,000
6. Soboty	a	18992	20576	19896	20549	23910	22035	20968	21121	21308	22467	20096	19392	20942
	b	0,877	0,885	0,853	0,807	0,878	0,865	0,831	0,843	0,855	0,871	0,831	0,846	0,853
	c	0,907	0,983	0,950	0,981	1,142	1,052	1,001	1,009	1,017	1,073	0,960	0,926	1,000
7. Niedziele	a	16476	17000	16303	17495	21364	19815	20274	20401	18844	20026	16318	15499	18317
	b	0,761	0,732	0,699	0,687	0,784	0,778	0,803	0,814	0,756	0,776	0,675	0,676	0,746
	c	0,899	0,928	0,890	0,955	1,166	1,082	1,107	1,114	1,029	1,093	0,891	0,846	1,000
8. Dni robocze	a	23630	25019	25415	28422	29332	27297	27095	26828	26865	27620	26603	25394	26626
	b	1,091	1,077	1,090	1,116	1,077	1,071	1,073	1,071	1,078	1,071	1,100	1,108	1,085
	c	0,887	0,940	0,955	1,067	1,102	1,025	1,018	1,008	1,009	1,037	0,999	0,954	1,000
9. Święta	a	11400	-	-	-	-	-	-	18789	-	-	15689	10573	14112
	b	0,526	-	-	-	-	-	-	0,750	-	-	0,649	0,461	0,575
	c	0,808	-	-	-	-	-	-	1,331	-	-	1,112	0,749	1,000
10. Niedziele i święta	a	14446	17000	16303	15552	20065	19815	20274	20079	18844	20026	16109	14092	17717
	b	0,667	0,732	0,699	0,611	0,737	0,778	0,803	0,802	0,756	0,776	0,666	0,615	0,722
	c	0,815	0,960	0,920	0,878	1,133	1,118	1,144	1,133	1,064	1,130	0,909	0,795	1,000
11. Wszystkie dni	a	21655	23238	23325	25458	27233	25476	25245	25049	24925	25799	24174	22922	24541
	b	1,000	1,000	1,000	1,000	1,000	1,000	1,000	1,000	1,000	1,000	1,000	1,000	1,000
	c	0,882	0,947	0,950	1,037	1,110	1,038	1,029	1,021	1,016	1,051	0,985	0,934	1,000

Legenda:

a = Średni dobowy ruch; b =  $\frac{\text{Średni dobowy ruch dnia w miesiącu}}{\text{Średni dobowy ruch wszystkie dni miesiąca}}$ ; c =  $\frac{\text{Średni dobowy ruch dnia w miesiącu}}{\text{Średni dobowy ruch dnia w roku}}$

\* - Dane oszacowane

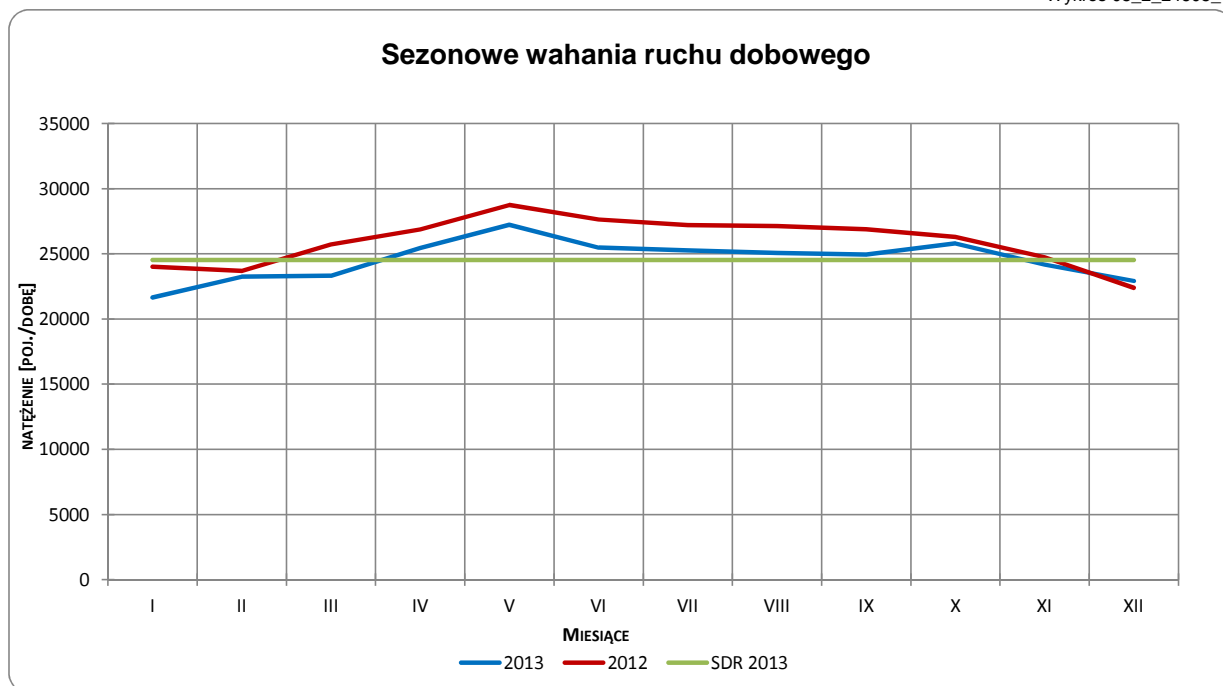
Uwagi: -



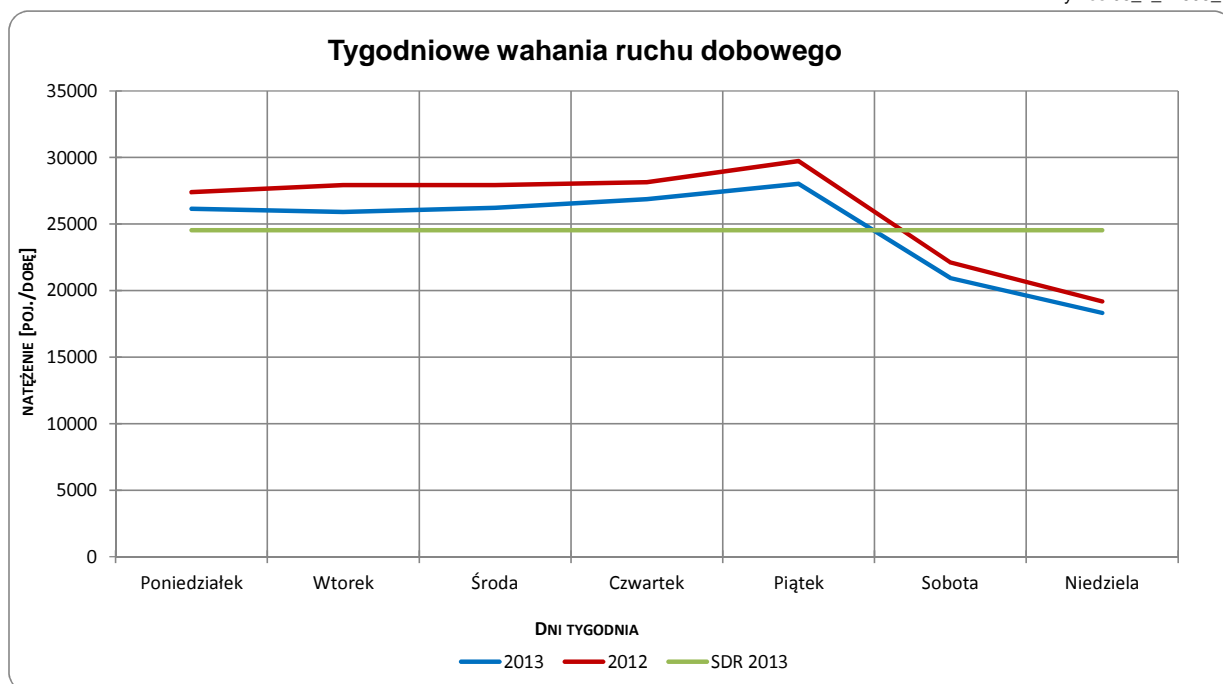
## Sezonowe i tygodniowe wahania ruchu dobowego

<b>Typ stacji:</b>	PEF	<b>Nr stacji:</b>	24605
<b>Nazwa stacji:</b>	DK81_0015,6_PEF_0	<b>Województwo:</b>	śląskie
<b>Miejscowość:</b>	Łaziska Górne	<b>Numer drogi:</b>	81
<b>Odcinek:</b>	Mikołów-Zawiść	<b>Rok:</b>	2013

Wykres 05\_2\_24605\_1



Wykres 05\_2\_24605\_2



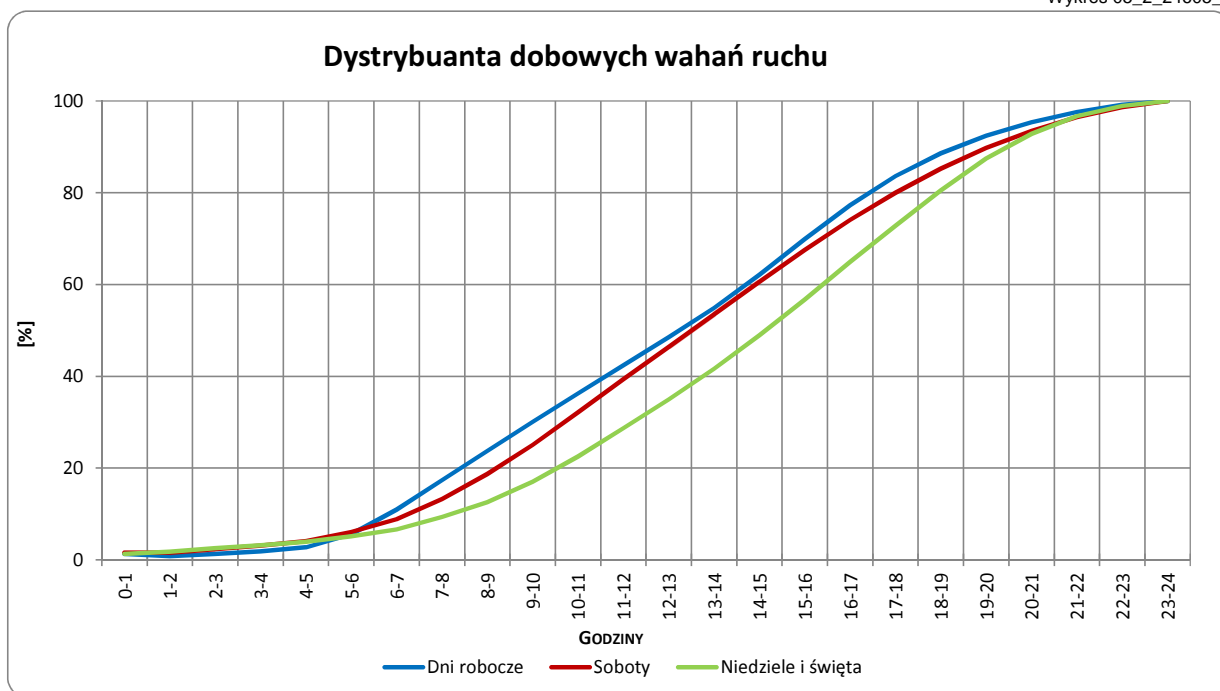
Uwagi: –



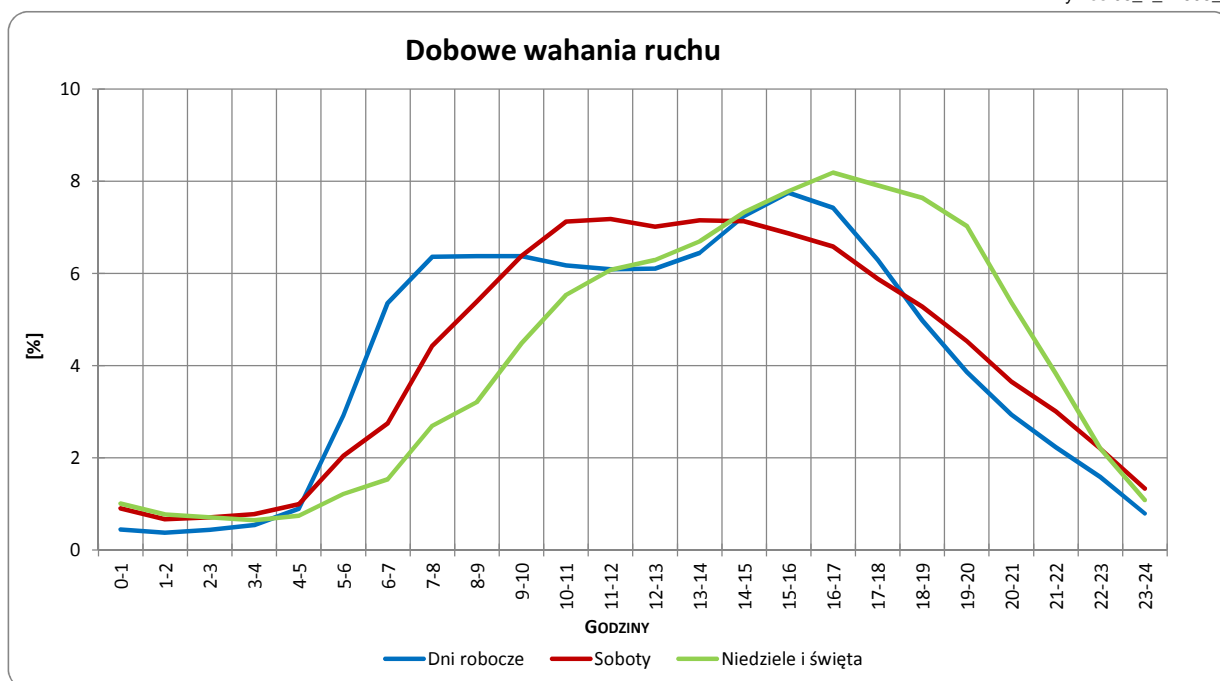
## Dobowe wahania ruchu ogółem

<b>Typ stacji:</b>	PEF	<b>Nr stacji:</b>	24605
<b>Nazwa stacji:</b>	DK81_0015,6_PEF_0	<b>Województwo:</b>	śląskie
<b>Miejscowość:</b>	Łaziska Górne	<b>Numer drogi:</b>	81
<b>Odcinek:</b>	Mikołów-Zawiść	<b>Rok:</b>	2013

Wykres 05\_2\_24605\_3



Wykres 05\_2\_24605\_4



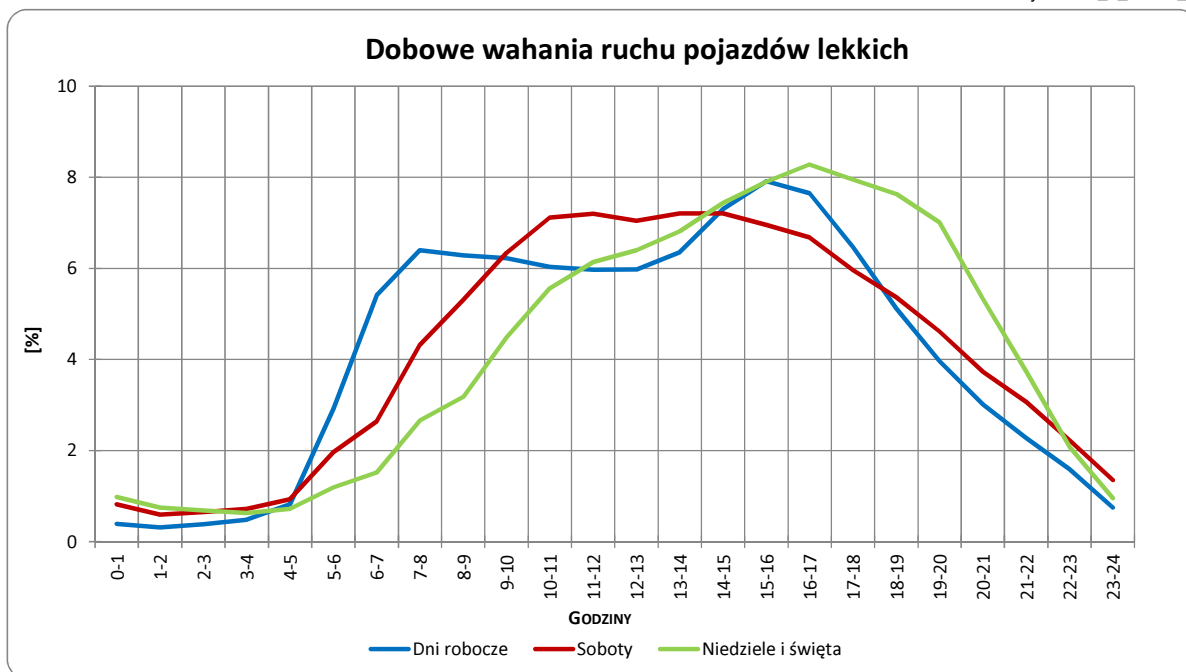
Uwagi: –



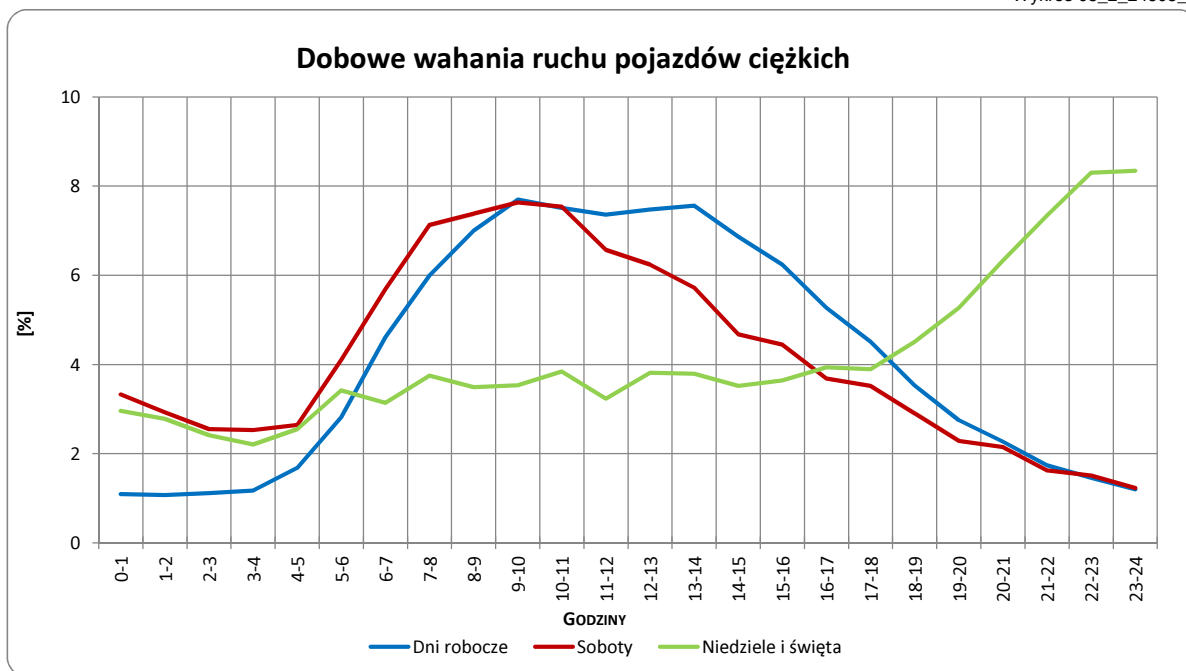
## Dobowe wahania ruchu pojazdów lekkich i ciężkich

<b>Typ stacji:</b>	PEF	<b>Nr stacji:</b>	24605
<b>Nazwa stacji:</b>	DK81_0015,6_PEF_0	<b>Województwo:</b>	śląskie
<b>Miejscowość:</b>	Łaziska Górne	<b>Numer drogi:</b>	81
<b>Odcinek:</b>	Mikołów-Zawiść	<b>Rok:</b>	2013

Wykres 05\_2\_24605\_5



Wykres 05\_2\_24605\_6



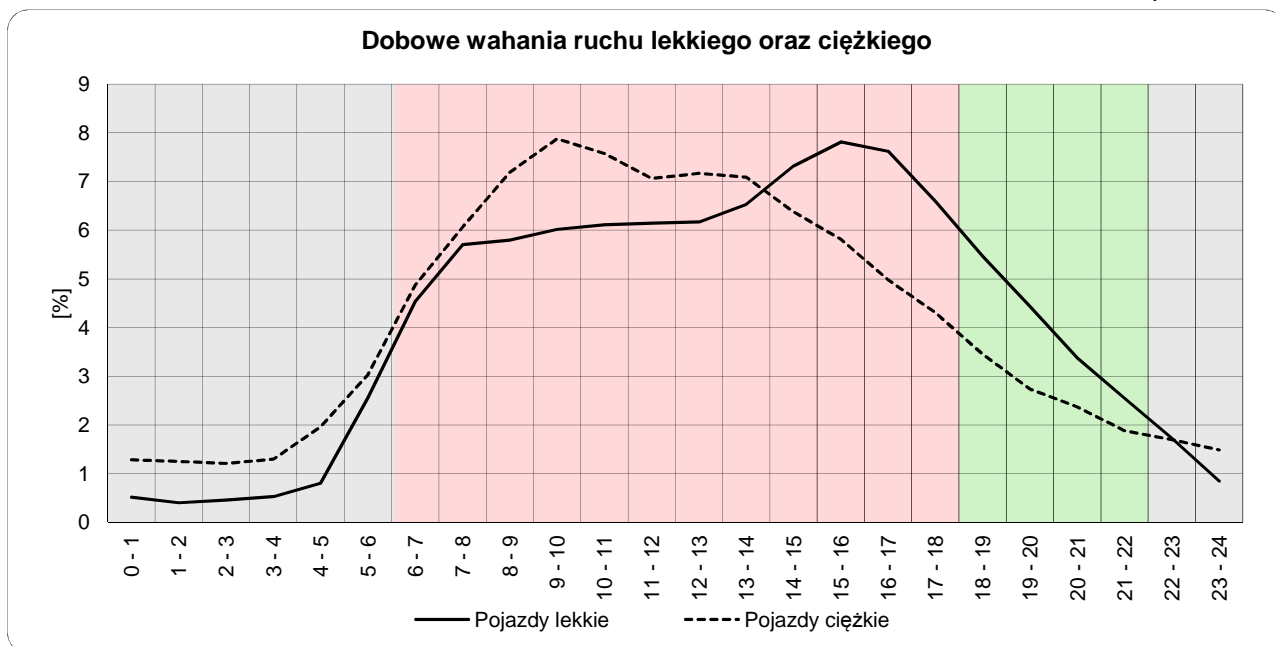
Uwagi: –



## Dobowe wahania ruchu lekkiego oraz ciężkiego

<b>Typ stacji:</b>	PEF	<b>Nr stacji:</b>	24605
<b>Nazwa stacji:</b>	DK81_0015,6_PEF_0	<b>Województwo:</b>	śląskie
<b>Miejscowość:</b>	Łaziska Górne	<b>Numer drogi:</b>	81
<b>Odcinek:</b>	Mikołów-Zawiść	<b>Rok:</b>	2013

Wykres12\_24605



	22 <sup>00</sup> - 6 <sup>00</sup>	6 <sup>00</sup> - 18 <sup>00</sup>	18 <sup>00</sup> - 22 <sup>00</sup>
Pojazdy lekkie	7,84%	76,34%	15,82%
Pojazdy ciężkie	13,20%	76,36%	10,43%

Godziny	Udział procentowy ruchu w poszczególnych godzinach doby [%]	
	Pojazdy lekkie	Pojazdy ciężkie
0 - 1	0,5	1,3
1 - 2	0,4	1,2
2 - 3	0,5	1,2
3 - 4	0,5	1,3
4 - 5	0,8	2,0
5 - 6	2,6	3,0
6 - 7	4,5	4,9
7 - 8	5,7	6,1
8 - 9	5,8	7,2
9 - 10	6,0	7,9
10 - 11	6,1	7,6
11 - 12	6,1	7,1
12 - 13	6,2	7,2
13 - 14	6,5	7,1
14 - 15	7,3	6,4
15 - 16	7,8	5,8
16 - 17	7,6	5,0
17 - 18	6,6	4,3
18 - 19	5,5	3,5
19 - 20	4,4	2,7
20 - 21	3,4	2,4
21 - 22	2,5	1,9
22 - 23	1,7	1,7
23 - 24	0,8	1,5

Uwaga: Dane pochodzą z pomiarów automatycznych