

# **Archiwizacja i analiza danych ze stacji ciągłych pomiarów ruchu z lat 2012-2013**

**Analiza roczna danych z 2013**

**SCPR PEF nr 24609**

Na zlecenie



**Generalna Dyrekcja  
Dróg Krajowych i Autostrad**

Heller Consult sp. z o.o.  
[www.heller-consult.pl](http://www.heller-consult.pl)  
Warszawa, 15 maja 2015





## Średni dobowy ruch w poszczególne dni tygodnia w poszczególnych miesiącach roku

Typ stacji: PEF  
 Nazwa stacji: DK94\_0037,4\_PEF\_0  
 Miejscowość: Sławków  
 Odcinek: Sławków(przejście)

Nr stacji: 24609  
 Województwo: śląskie  
 Numer drogi: 94b  
 Rok: 2013  
 Miesiąc: Grudzień

Tabela 05\_1\_24609

Dni tygodnia:		Styczeń	Luty	Marzec	Kwiecień	Maj	Czerwiec	Lipiec	Sierpień	Wrzesień	Październik	Listopad	Grudzień	Ogółem*
1. Poniedziałki	a	21660	23388	24313	-	-	26418	25837	25438	24835	24007	23012	21888	24080
	b	1,071	1,076	1,075	-	-	1,035	1,038	1,040	1,030	1,008	1,045	1,075	1,048
	c	0,900	0,971	1,010	-	-	1,097	1,073	1,056	1,031	0,997	0,956	0,909	1,000
2. Wtorki	a	21442	22806	23665	-	-	25340	24932	24386	24186	23864	22708	19760	23309
	b	1,061	1,049	1,046	-	-	0,993	1,002	0,997	1,003	1,002	1,031	0,971	1,015
	c	0,920	0,978	1,015	-	-	1,087	1,070	1,046	1,038	1,024	0,974	0,848	1,000
3. Środy	a	21819	22732	24254	-	-	25727	25237	25407	24498	24155	22639	22746	23921
	b	1,079	1,045	1,072	-	-	1,008	1,014	1,039	1,016	1,015	1,028	1,117	1,041
	c	0,912	0,950	1,014	-	-	1,075	1,055	1,062	1,024	1,010	0,946	0,951	1,000
4. Czwartki	a	22246	23336	24990	-	-	26171	25452	25033	24966	25043	22903	22991	24313
	b	1,100	1,073	1,105	-	-	1,026	1,022	1,024	1,035	1,052	1,040	1,129	1,058
	c	0,915	0,960	1,028	-	-	1,076	1,047	1,030	1,027	1,030	0,942	0,946	1,000
5. Piątki	a	24033	25311	25893	-	-	29374	28245	26970	27697	26416	25467	22824	26223
	b	1,189	1,164	1,144	-	-	1,151	1,135	1,103	1,149	1,110	1,156	1,121	1,141
	c	0,916	0,965	0,987	-	-	1,120	1,077	1,028	1,056	1,007	0,971	0,870	1,000
6. Soboty	a	16881	18564	18635	-	-	22776	22063	21348	21741	21756	19522	17865	20115
	b	0,835	0,854	0,824	-	-	0,893	0,886	0,873	0,902	0,914	0,886	0,877	0,876
	c	0,839	0,923	0,926	-	-	1,132	1,097	1,061	1,081	1,082	0,971	0,888	1,000
7. Niedziele	a	14536	16080	16626	-	-	22785	22483	23137	20862	21402	17575	15520	19101
	b	0,719	0,739	0,735	-	-	0,893	0,903	0,946	0,865	0,899	0,798	0,762	0,831
	c	0,761	0,842	0,870	-	-	1,193	1,177	1,211	1,092	1,120	0,920	0,813	1,000
8. Dni robocze	a	22240	23515	24623	-	-	26606	25941	25447	25236	24697	23346	22042	24369
	b	1,100	1,081	1,088	-	-	1,043	1,042	1,041	1,047	1,037	1,060	1,083	1,061
	c	0,913	0,965	1,010	-	-	1,092	1,064	1,044	1,036	1,013	0,958	0,904	1,000
9. Święta	a	11802	-	-	-	-	-	-	20352	-	-	18609	11762	15631
	b	0,584	-	-	-	-	-	-	0,832	-	-	0,845	0,578	0,680
	c	0,755	-	-	-	-	-	-	1,302	-	-	1,190	0,752	1,000
10. Niedziele i święta	a	13442	16080	16626	-	-	22785	22483	22580	20862	21402	17920	14446	18863
	b	0,665	0,739	0,735	-	-	0,893	0,903	0,923	0,865	0,899	0,814	0,710	0,821
	c	0,713	0,852	0,881	-	-	1,208	1,192	1,197	1,106	1,135	0,950	0,766	1,000
11. Wszystkie dni	a	20217	21745	22625	-	-	25513	24893	24452	24112	23806	22024	20360	22975
	b	1,000	1,000	1,000	-	-	1,000	1,000	1,000	1,000	1,000	1,000	1,000	1,000
	c	0,880	0,946	0,985	-	-	1,110	1,083	1,064	1,050	1,036	0,959	0,886	1,000

Legenda:

a = Średni dobowy ruch; b =  $\frac{\text{Średni dobowy ruch dnia w miesiącu}}{\text{Średni dobowy ruch wszystkie dni miesiąca}}$ ; c =  $\frac{\text{Średni dobowy ruch dnia w miesiącu}}{\text{Średni dobowy ruch dnia w roku}}$

Uwagi:

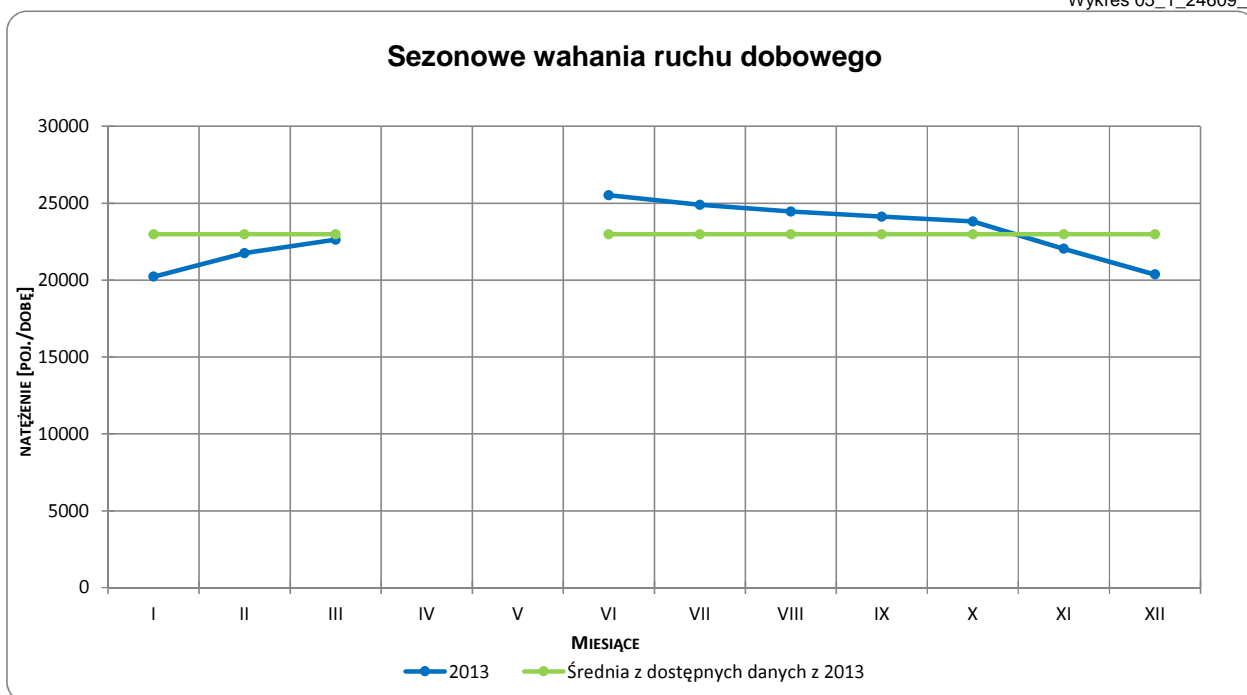
\* - Średnia z dostępnych danych



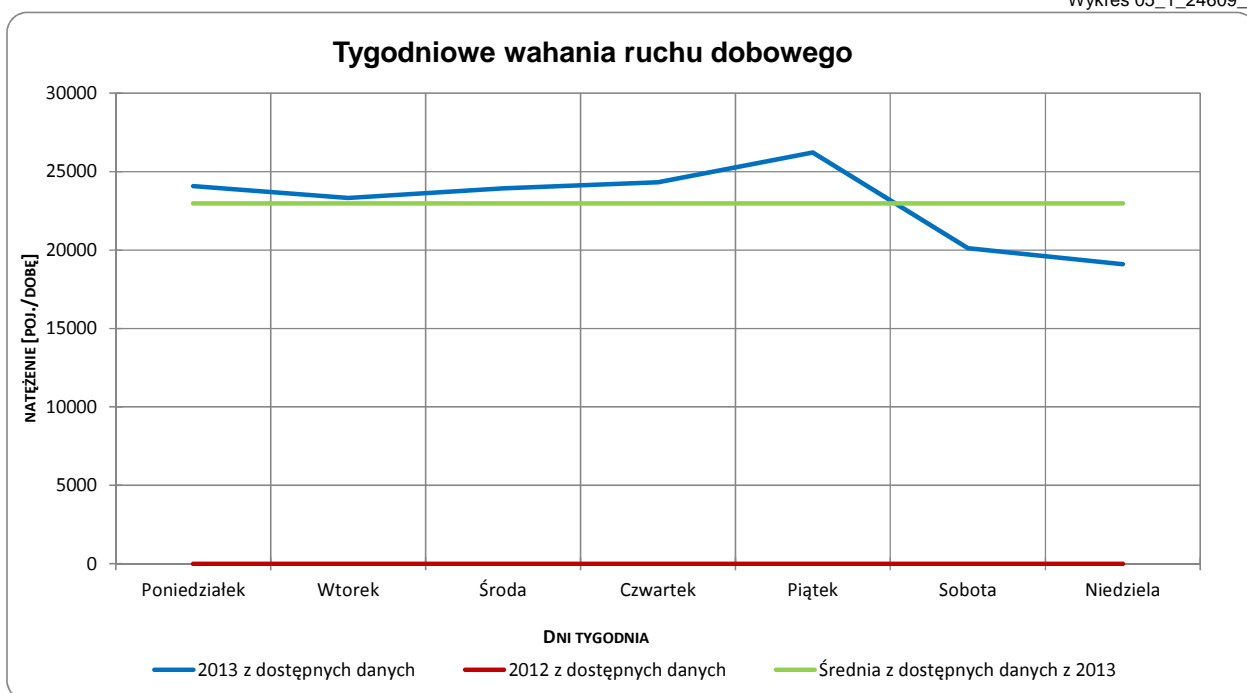
## Sezonowe i tygodniowe wahania ruchu dobowego

<b>Typ stacji:</b>	PEF	<b>Nr stacji:</b>	24609
<b>Nazwa stacji:</b>	DK94_0037,4_PEF_0	<b>Województwo:</b>	śląskie
<b>Miejscowość:</b>	Sławków	<b>Numer drogi:</b>	94b
<b>Odcinek:</b>	Sławków(przejście)	<b>Rok:</b>	2013
		<b>Miesiąc:</b>	Grudzień

Wykres 05\_1\_24609\_1



Wykres 05\_1\_24609\_2



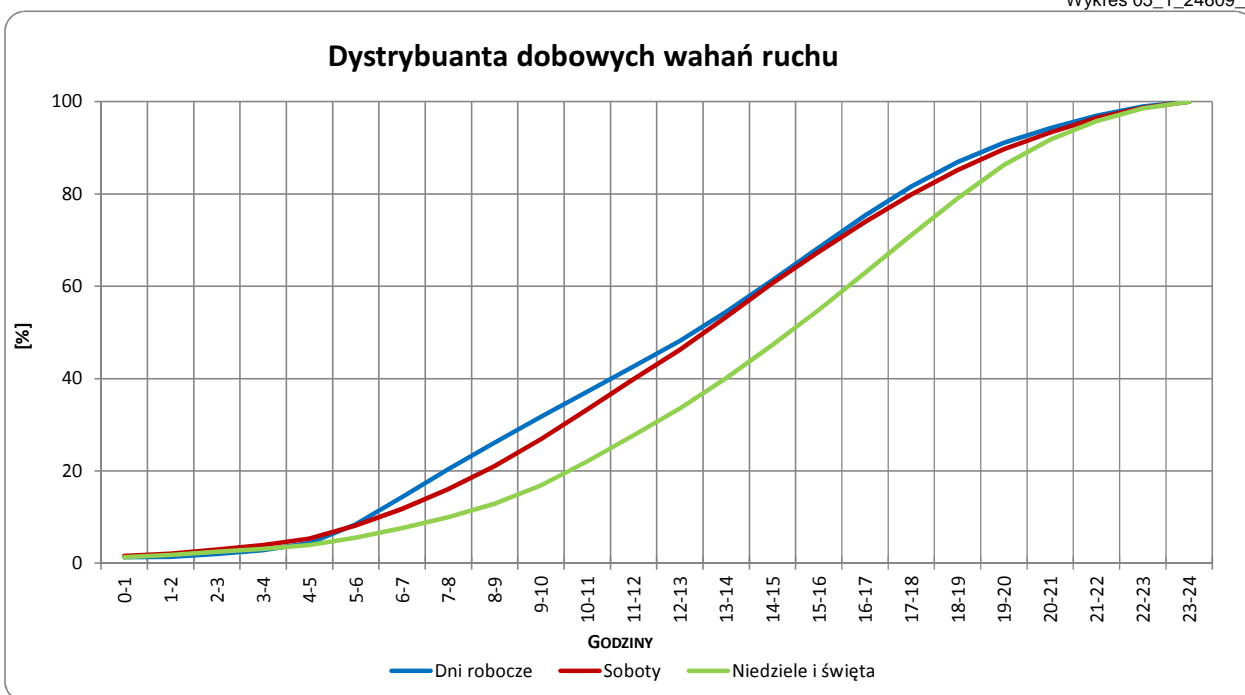
Uwagi:



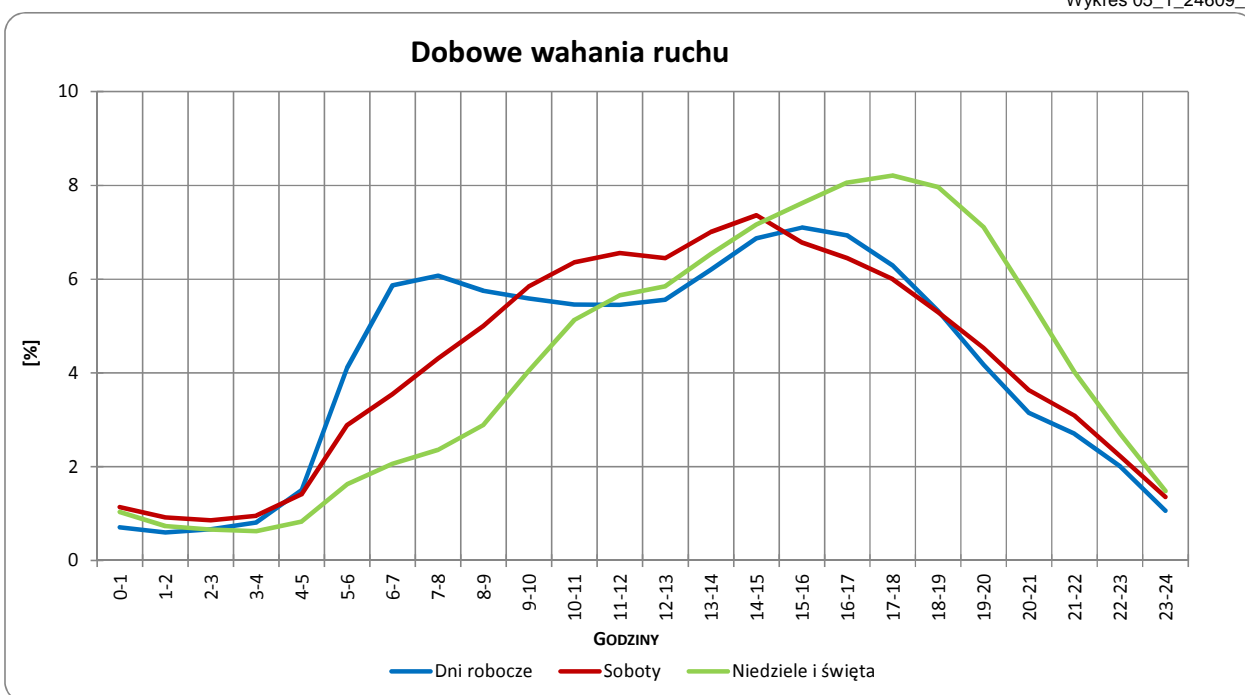
### Dobowe wahania ruchu ogółem

<b>Typ stacji:</b>	PEF	<b>Nr stacji:</b>	24609
<b>Nazwa stacji:</b>	DK94_0037,4_PEF_0	<b>Województwo:</b>	śląskie
<b>Miejscowość:</b>	Sławków	<b>Numer drogi:</b>	94b
<b>Odcinek:</b>	Sławków(przejście)	<b>Rok:</b>	2013
		<b>Miesiąc:</b>	Grudzień

Wykres 05\_1\_24609\_3



Wykres 05\_1\_24609\_4



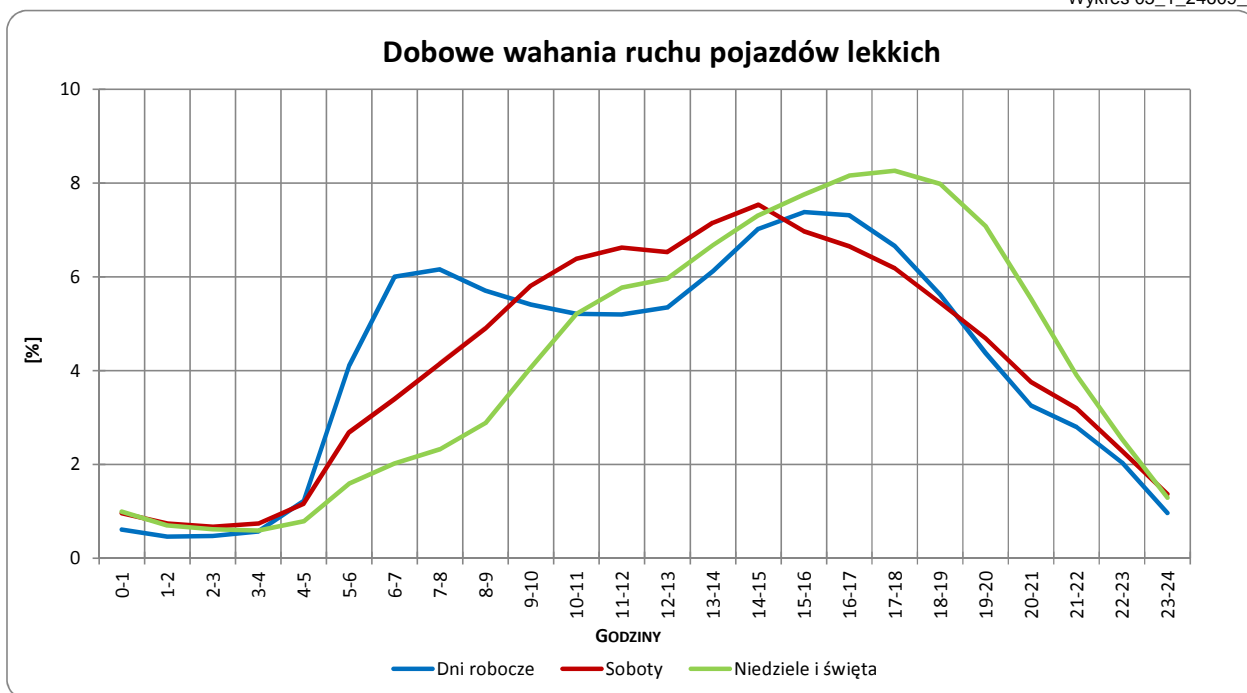
Uwagi:



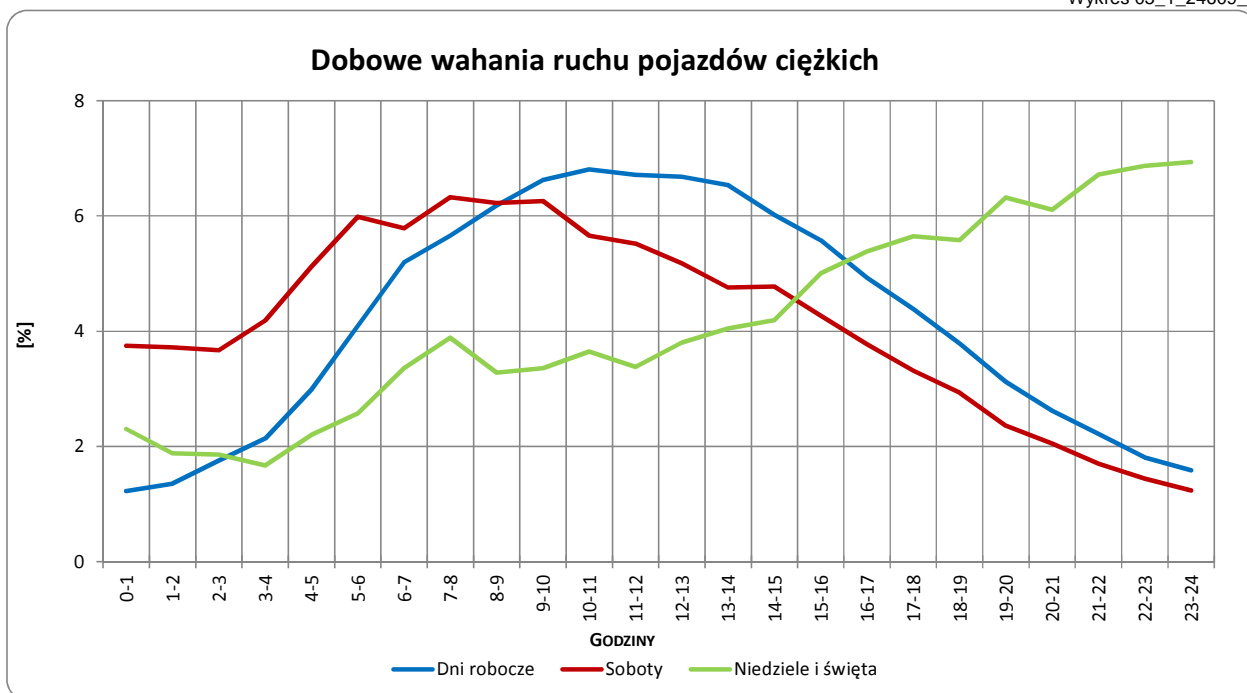
## Dobowe wahania ruchu pojazdów lekkich i ciężkich

<b>Typ stacji:</b>	PEF	<b>Nr stacji:</b>	24609
<b>Nazwa stacji:</b>	DK94_0037,4_PEF_0	<b>Województwo:</b>	śląskie
<b>Miejscowość:</b>	Sławków	<b>Numer drogi:</b>	94b
<b>Odcinek:</b>	Sławków(przejście)	<b>Rok:</b>	2013
		<b>Miesiąc:</b>	Grudzień

Wykres 05\_1\_24609\_5



Wykres 05\_1\_24609\_6



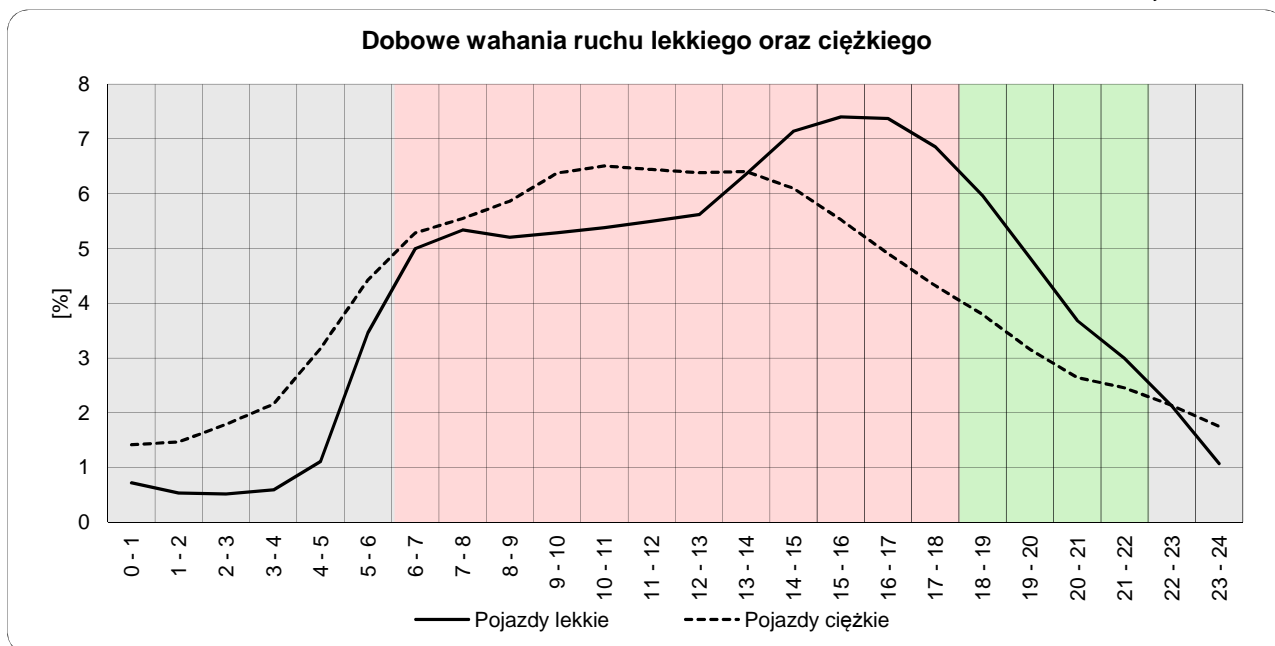
Uwagi:



## Dobowe wahania ruchu lekkiego oraz ciężkiego

**Typ stacji:** PEF  
**Nazwa stacji:** DK94\_0037,4\_PEF\_0  
**Miejscowość:** Sławków  
**Odcinek:** Sławków(przejście)  
**Nr stacji:** 24609  
**Województwo:** śląskie  
**Numer drogi:** 94b  
**Rok:** 2013

Wykres12\_24609



	22 <sup>00</sup> - 6 <sup>00</sup>	6 <sup>00</sup> - 18 <sup>00</sup>	18 <sup>00</sup> - 22 <sup>00</sup>
Pojazdy lekkie	10,12%	72,42%	17,46%
Pojazdy ciężkie	18,30%	69,65%	12,05%

Godziny	Udział procentowy ruchu w poszczególnych godzinach doby [%]	
	Pojazdy lekkie	Pojazdy ciężkie
0 - 1	0,7	1,4
1 - 2	0,5	1,5
2 - 3	0,5	1,8
3 - 4	0,6	2,2
4 - 5	1,1	3,2
5 - 6	3,5	4,4
6 - 7	5,0	5,3
7 - 8	5,3	5,5
8 - 9	5,2	5,9
9 - 10	5,3	6,4
10 - 11	5,4	6,5
11 - 12	5,5	6,4
12 - 13	5,6	6,4
13 - 14	6,4	6,4
14 - 15	7,1	6,1
15 - 16	7,4	5,5
16 - 17	7,4	4,9
17 - 18	6,9	4,3
18 - 19	6,0	3,8
19 - 20	4,8	3,2
20 - 21	3,7	2,6
21 - 22	3,0	2,5
22 - 23	2,1	2,1
23 - 24	1,1	1,7

Uwaga: Dane pochodzą z pomiarów automatycznych