

Archiwizacja i analiza danych ze stacji ciągłych pomiarów ruchu z lat 2012-2013

Analiza roczna danych z 2013

SCPR PEF nr 30606

Na zlecenie



**Generalna Dyrekcja
Dróg Krajowych i Autostrad**

Heller Consult sp. z o.o.
www.heller-consult.pl
Warszawa, 15 maja 2015

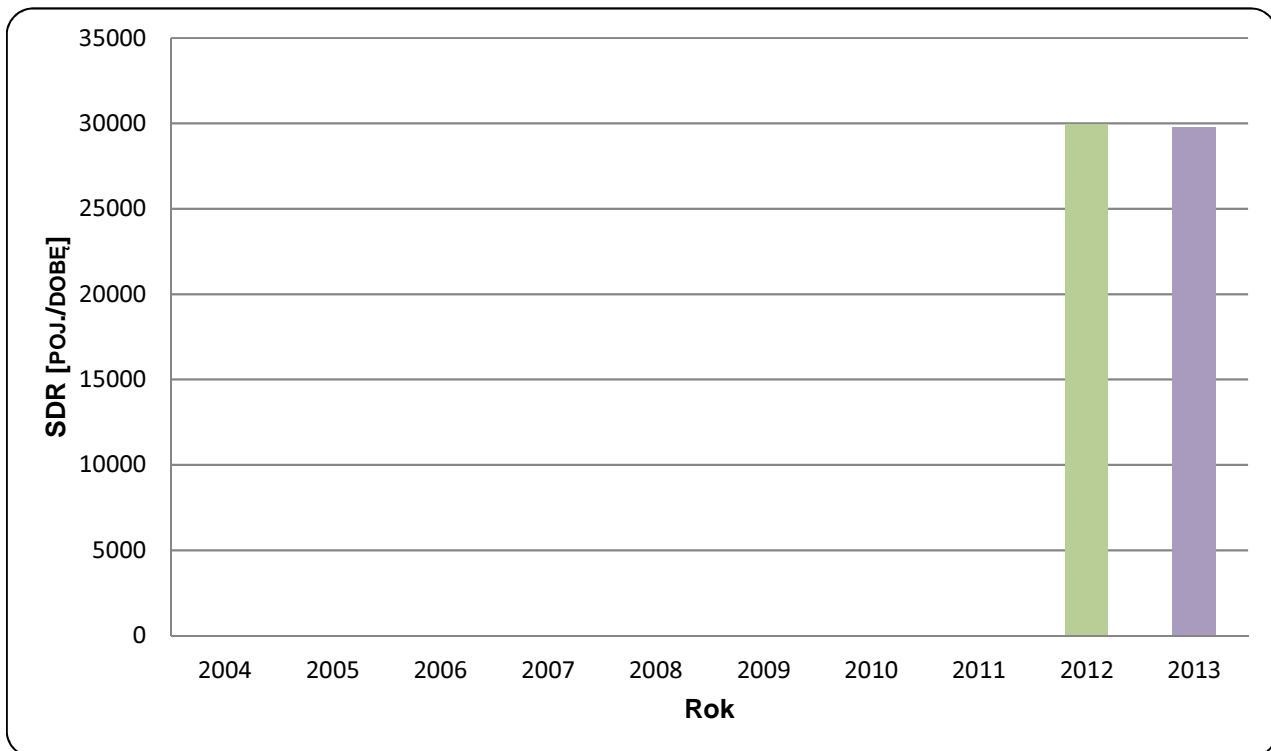




Trend rozwoju ruchu

Typ stacji:	PEF	Nr stacji:	30606
Nazwa stacji:	DK92_0164,1_PEF_0	Województwo:	wielkopolskie
Miejscowość:	Sady	Numer drogi:	92
Odcinek:	Tarnowo Podgórne-Poznań	Rok:	2013

Wykres 07_30606



* - ruch niemiernodajny do porównań



Średni dobowy ruch w poszczególne dni tygodnia w poszczególnych miesiącach roku

Typ stacji: PEF	Nr stacji: 30606
Nazwa stacji: DK92_0164,1_PEF_0	Województwo: wielkopolskie
Miejscowość: Sady	Numer drogi: 92
Odcinek: Tarnowo Podgórne-Poznań	Rok: 2013

Tabela 05_2_30606

Dni tygodnia:		Styczeń	Luty	Marzec	Kwiecień*	Maj*	Czerwiec	Lipiec	Sierpień	Wrzesień	Październik	Listopad	Grudzień	Ogółem
1. Poniedziałki	a	28092	29785	30396	33782	34888	33650	33258	33149	33521	33628	33361	31046	32379
	b	1,115	1,091	1,078	1,073	1,100	1,071	1,091	1,100	1,075	1,061	1,102	1,088	1,087
	c	0,868	0,920	0,939	1,043	1,077	1,039	1,027	1,024	1,035	1,039	1,030	0,959	1,000
2. Wtorki	a	28347	29986	30596	35031	33913	33694	32653	32871	33462	34005	33955	27076	32132
	b	1,125	1,099	1,085	1,113	1,069	1,073	1,071	1,091	1,073	1,073	1,122	0,949	1,078
	c	0,882	0,933	0,952	1,090	1,055	1,049	1,016	1,023	1,041	1,058	1,057	0,843	1,000
3. Środy	a	28526	30382	31488	35536	34237	34046	33111	33729	33712	34405	33338	33972	33040
	b	1,132	1,113	1,117	1,129	1,080	1,084	1,086	1,120	1,081	1,086	1,102	1,191	1,109
	c	0,863	0,920	0,953	1,076	1,036	1,030	1,002	1,021	1,020	1,041	1,009	1,028	1,000
4. Czwartki	a	29418	31468	32643	36225	35524	34861	34094	33692	34525	35726	34198	35844	34018
	b	1,168	1,153	1,158	1,151	1,120	1,110	1,118	1,118	1,107	1,127	1,130	1,256	1,142
	c	0,865	0,925	0,960	1,065	1,044	1,025	1,002	0,990	1,015	1,050	1,005	1,054	1,000
5. Piątki	a	29461	32004	32717	36765	36169	36630	34855	33572	36240	36384	35521	31672	34332
	b	1,169	1,173	1,160	1,168	1,141	1,166	1,143	1,114	1,162	1,148	1,174	1,110	1,152
	c	0,858	0,932	0,953	1,071	1,054	1,067	1,015	0,978	1,056	1,060	1,035	0,923	1,000
6. Soboty	a	18768	20503	21782	23691	26992	24784	23867	23072	24832	25499	23033	23737	23380
	b	0,745	0,751	0,773	0,753	0,851	0,789	0,783	0,766	0,796	0,805	0,761	0,832	0,785
	c	0,803	0,877	0,932	1,013	1,154	1,060	1,021	0,987	1,062	1,091	0,985	1,015	1,000
7. Niedziele	a	15695	16937	17748	22621	23943	22197	21549	21789	22058	22206	19868	18922	20461
	b	0,623	0,621	0,629	0,719	0,755	0,707	0,707	0,723	0,707	0,701	0,656	0,663	0,687
	c	0,767	0,828	0,867	1,106	1,170	1,085	1,053	1,065	1,078	1,085	0,971	0,925	1,000
8. Dni robocze	a	28769	30725	31568	35468	34946	34576	33594	33402	34292	34829	34074	31922	33180
	b	1,142	1,126	1,120	1,127	1,102	1,101	1,102	1,109	1,099	1,099	1,126	1,119	1,114
	c	0,867	0,926	0,951	1,069	1,053	1,042	1,012	1,007	1,034	1,050	1,027	0,962	1,000
9. Święta	a	10789	-	-	-	-	-	-	16857	-	-	15637	9890	13293
	b	0,428	-	-	-	-	-	-	0,560	-	-	0,517	0,347	0,446
	c	0,812	-	-	-	-	-	-	1,268	-	-	1,176	0,744	1,000
10. Niedziele i święta	a	13732	16937	17748	19326	20258	22197	21549	20802	22058	22206	18457	16341	19300
	b	0,545	0,621	0,629	0,614	0,639	0,707	0,707	0,690	0,707	0,701	0,610	0,573	0,648
	c	0,712	0,878	0,920	1,001	1,050	1,150	1,117	1,078	1,143	1,151	0,956	0,847	1,000
11. Wszystkie dni	a	25192	27295	28196	31480	31712	31409	30484	30127	31193	31693	30266	28527	29797
	b	1,000	1,000	1,000	1,000	1,000	1,000	1,000	1,000	1,000	1,000	1,000	1,000	1,000
	c	0,845	0,916	0,946	1,056	1,064	1,054	1,023	1,011	1,047	1,064	1,016	0,957	1,000

Legenda:

$$a = \text{Średni dobowy ruch}; \quad b = \frac{\text{Średni dobowy ruch dnia w miesiącu}}{\text{Średni dobowy ruch wszystkie dni miesiąca}}; \quad c = \frac{\text{Średni dobowy ruch dnia w miesiącu}}{\text{Średni dobowy ruch dnia w roku}}$$

* - Dane oszacowane

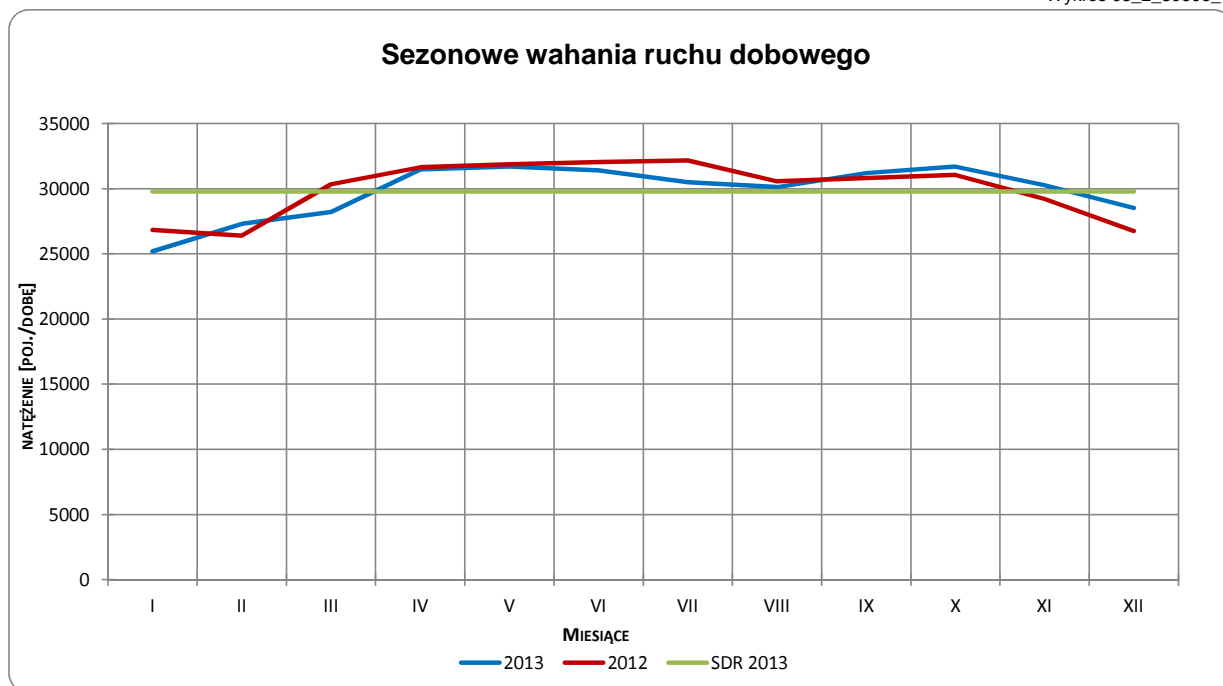
Uwagi: -



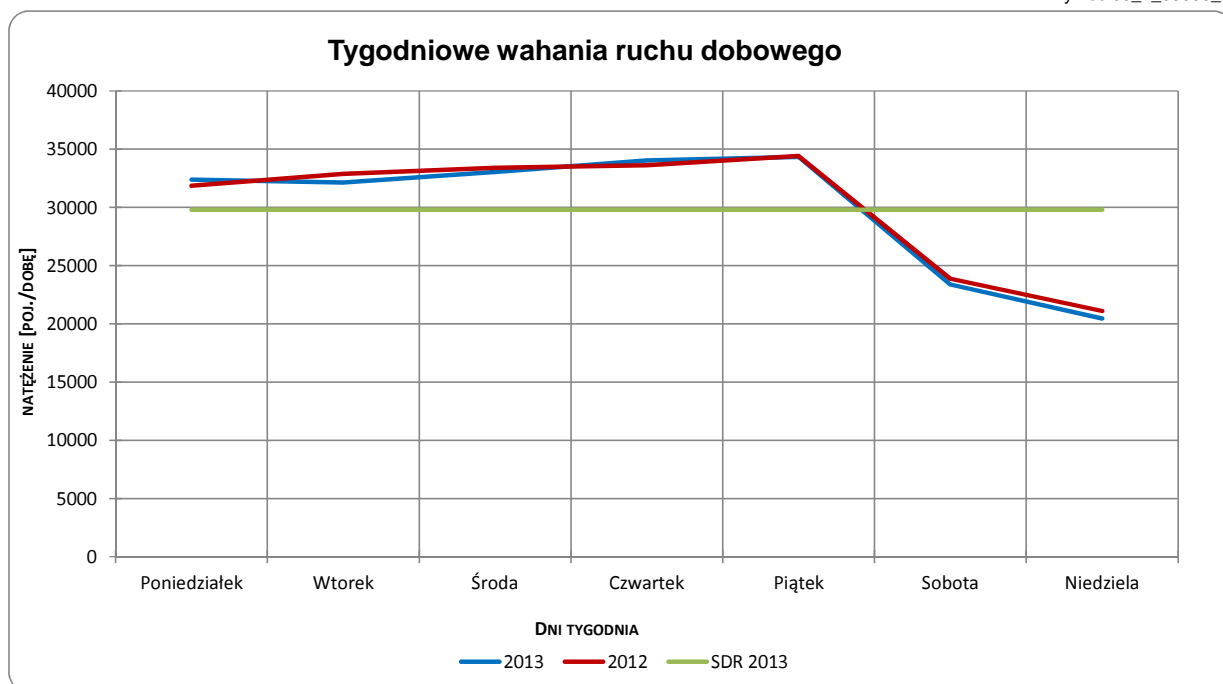
Sezonowe i tygodniowe wahania ruchu dobowego

Typ stacji:	PEF	Nr stacji:	30606
Nazwa stacji:	DK92_0164,1_PEF_0	Województwo:	wielkopolskie
Miejscowość:	Sady	Numer drogi:	92
Odcinek:	Tarnowo Podgórne-Poznań	Rok:	2013

Wykres 05_2_30606_1



Wykres 05_2_30606_2



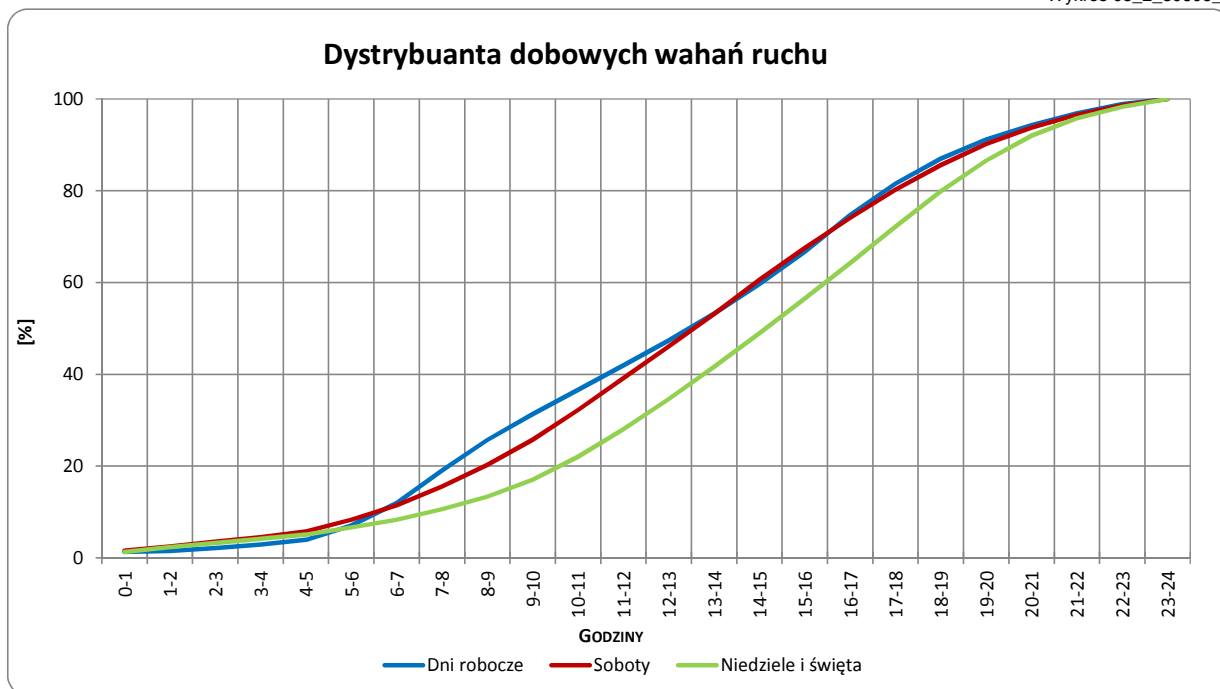
Uwagi: –



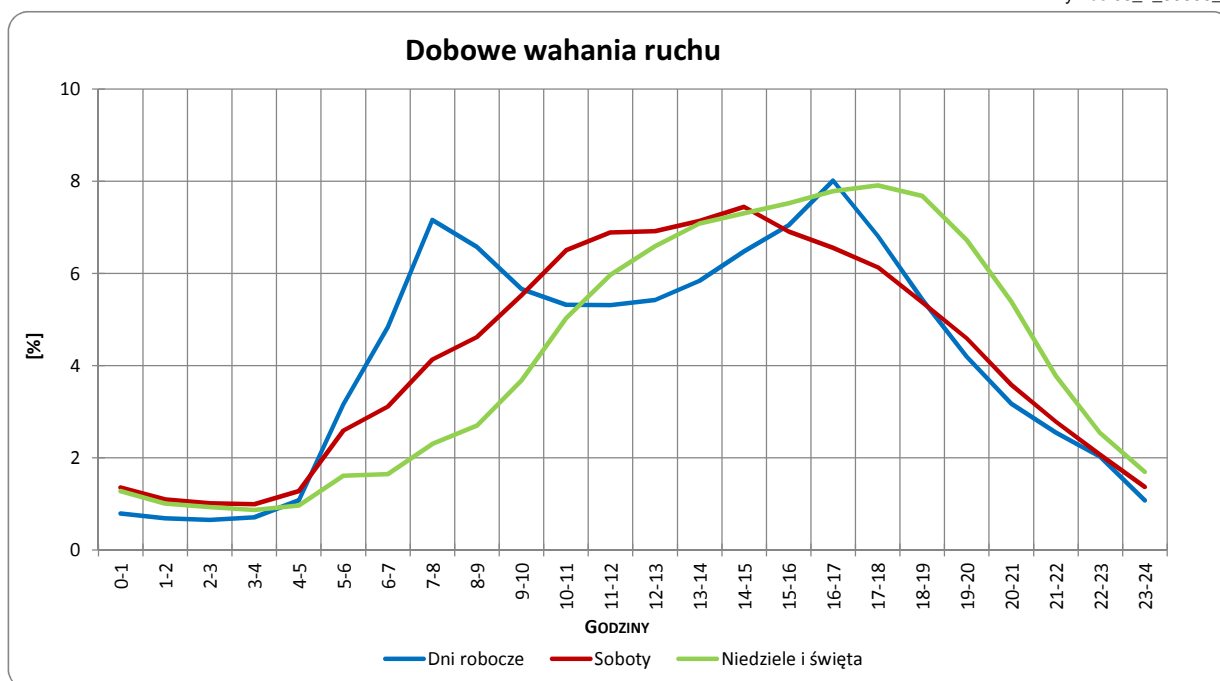
Dobowe wahania ruchu ogółem

Typ stacji:	PEF	Nr stacji:	30606
Nazwa stacji:	DK92_0164,1_PEF_0	Województwo:	wielkopolskie
Miejscowość:	Sady	Numer drogi:	92
Odcinek:	Tarnowo Podgórne-Poznań	Rok:	2013

Wykres 05_2_30606_3



Wykres 05_2_30606_4



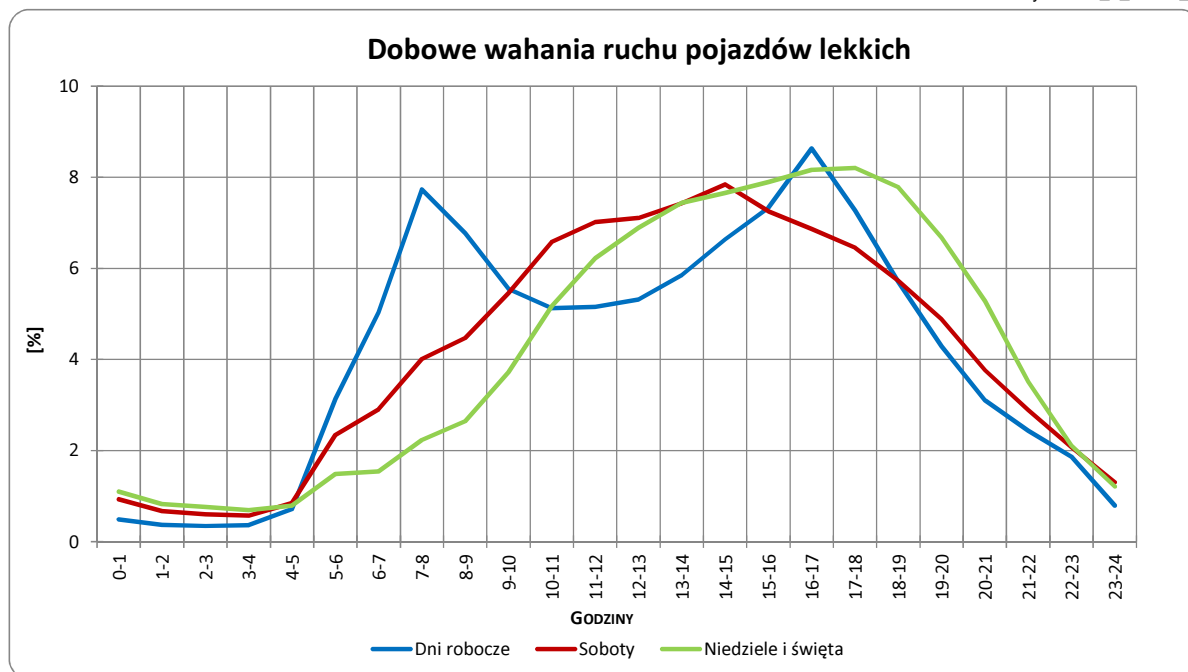
Uwagi: –



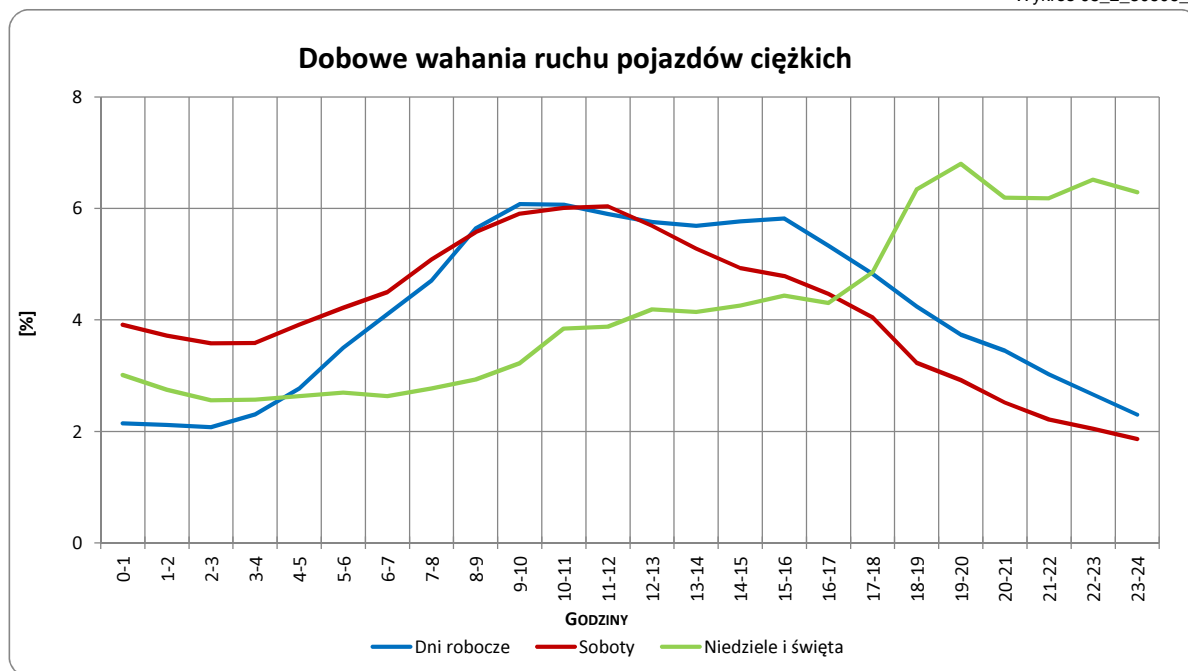
Dobowe wahania ruchu pojazdów lekkich i ciężkich

Typ stacji:	PEF	Nr stacji:	30606
Nazwa stacji:	DK92_0164,1_PEF_0	Województwo:	wielkopolskie
Miejscowość:	Sady	Numer drogi:	92
Odcinek:	Tarnowo Podgórne-Poznań	Rok:	2013

Wykres 05_2_30606_5



Wykres 05_2_30606_6



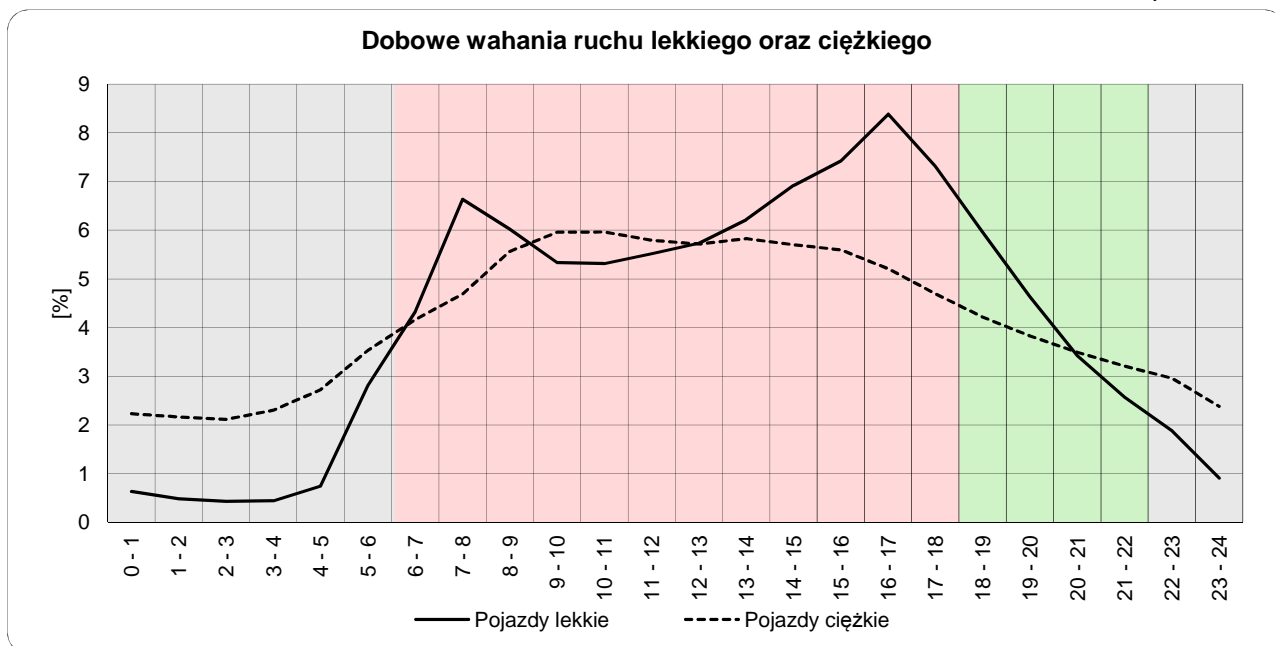
Uwagi: –



Dobowe wahania ruchu lekkiego oraz ciężkiego

Typ stacji:	PEF	Nr stacji:	30606
Nazwa stacji:	DK92_0164,1_PEF_0	Województwo:	wielkopolskie
Miejscowość:	Sady	Numer drogi:	92
Odcinek:	Tarnowo Podgórne-Poznań	Rok:	2013

Wykres12_30606



	22 ⁰⁰ - 6 ⁰⁰	6 ⁰⁰ - 18 ⁰⁰	18 ⁰⁰ - 22 ⁰⁰
Pojazdy lekkie	8,31%	75,12%	16,58%
Pojazdy ciężkie	20,40%	64,86%	14,74%

Godziny	Udział procentowy ruchu w poszczególnych godzinach doby [%]	
	Pojazdy lekkie	Pojazdy ciężkie
0 - 1	0,6	2,2
1 - 2	0,5	2,2
2 - 3	0,4	2,1
3 - 4	0,4	2,3
4 - 5	0,7	2,7
5 - 6	2,8	3,5
6 - 7	4,3	4,2
7 - 8	6,6	4,7
8 - 9	6,0	5,6
9 - 10	5,3	6,0
10 - 11	5,3	6,0
11 - 12	5,5	5,8
12 - 13	5,7	5,7
13 - 14	6,2	5,8
14 - 15	6,9	5,7
15 - 16	7,4	5,6
16 - 17	8,4	5,2
17 - 18	7,3	4,7
18 - 19	6,0	4,2
19 - 20	4,6	3,8
20 - 21	3,4	3,5
21 - 22	2,6	3,2
22 - 23	1,9	3,0
23 - 24	0,9	2,4

Uwaga: Dane pochodzą z pomiarów automatycznych