

Archiwizacja i analiza danych ze stacji ciągłych pomiarów ruchu z lat 2012-2013

Analiza roczna danych z 2013

SCPR PEF nr 30607

Na zlecenie



**Generalna Dyrekcja
Dróg Krajowych i Autostrad**

**Heller Consult sp. z o.o.
www.heller-consult.pl
Warszawa, 15 maja 2015**





Średni dobowy ruch w poszczególne dni tygodnia w poszczególnych miesiącach roku

Typ stacji: PEF
 Nazwa stacji: DK92_0197,6_PEF_0
 Miejscowość: Paczkowo
 Odcinek: Swarzędz-Kostrzyn

Nr stacji: 30607
 Województwo: wielkopolskie
 Numer drogi: 92
 Rok: 2013
 Miesiąc: Grudzień

Tabela 05_1_30607

Dni tygodnia:		Styczeń	Luty	Marzec	Kwiecień	Maj	Czerwiec	Lipiec	Sierpień	Wrzesień	Październik	Listopad	Grudzień	Ogółem*
1. Poniedziałki	a	22111	23551	24035	-	-	26934	25730	26109	26836	26613	25677	24975	25257
	b	1,093	1,066	1,060	-	-	1,041	1,057	1,075	1,054	1,042	1,058	1,089	1,063
	c	0,875	0,932	0,952	-	-	1,066	1,019	1,034	1,063	1,054	1,017	0,989	1,000
2. Wtorki	a	21713	23192	23601	-	-	26283	25113	25427	26243	26109	25727	21844	24525
	b	1,074	1,050	1,041	-	-	1,016	1,032	1,047	1,031	1,022	1,060	0,952	1,032
	c	0,885	0,946	0,962	-	-	1,072	1,024	1,037	1,070	1,065	1,049	0,891	1,000
3. Środy	a	21867	23358	24143	-	-	26356	25424	26314	26324	26282	25346	25917	25133
	b	1,081	1,058	1,064	-	-	1,019	1,045	1,084	1,034	1,029	1,044	1,130	1,057
	c	0,870	0,929	0,961	-	-	1,049	1,012	1,047	1,047	1,046	1,008	1,031	1,000
4. Czwartki	a	22362	24180	24913	-	-	27164	26053	25795	26740	27608	25945	26831	25759
	b	1,106	1,095	1,098	-	-	1,050	1,071	1,062	1,050	1,081	1,069	1,170	1,084
	c	0,868	0,939	0,967	-	-	1,055	1,011	1,001	1,038	1,072	1,007	1,042	1,000
5. Piątki	a	23757	25590	25814	-	-	29905	27717	26582	28761	28676	28092	25075	26997
	b	1,175	1,159	1,138	-	-	1,156	1,139	1,095	1,130	1,123	1,157	1,093	1,136
	c	0,880	0,948	0,956	-	-	1,108	1,027	0,985	1,065	1,062	1,041	0,929	1,000
6. Soboty	a	16975	18886	19709	-	-	23100	21022	20783	23082	23039	21489	20356	20844
	b	0,839	0,855	0,869	-	-	0,893	0,864	0,856	0,906	0,902	0,885	0,887	0,877
	c	0,814	0,906	0,946	-	-	1,108	1,009	0,997	1,107	1,105	1,031	0,977	1,000
7. Niedziele	a	14789	15833	16555	-	-	21309	19299	20245	20256	20418	18623	17468	18480
	b	0,731	0,717	0,730	-	-	0,824	0,793	0,834	0,796	0,800	0,767	0,762	0,777
	c	0,800	0,857	0,896	-	-	1,153	1,044	1,096	1,096	1,105	1,008	0,945	1,000
8. Dni robocze	a	22362	23974	24501	-	-	27328	26007	26045	26981	27057	26157	24928	25534
	b	1,106	1,086	1,080	-	-	1,057	1,069	1,073	1,060	1,060	1,077	1,087	1,074
	c	0,876	0,939	0,960	-	-	1,070	1,019	1,020	1,057	1,060	1,024	0,976	1,000
9. Święta	a	9756	-	-	-	-	-	-	15130	-	-	15725	10808	12855
	b	0,482	-	-	-	-	-	-	0,623	-	-	0,648	0,471	0,541
	c	0,759	-	-	-	-	-	-	1,177	-	-	1,223	0,841	1,000
10. Niedziele i święta	a	12776	15833	16555	-	-	21309	19299	18966	20256	20418	17657	15565	17863
	b	0,632	0,717	0,730	-	-	0,824	0,793	0,781	0,796	0,800	0,727	0,679	0,752
	c	0,715	0,886	0,927	-	-	1,193	1,080	1,062	1,134	1,143	0,988	0,871	1,000
11. Wszystkie dni	a	20223	22084	22681	-	-	25864	24337	24282	25463	25535	24276	22938	23768
	b	1,000	1,000	1,000	-	-	1,000	1,000	1,000	1,000	1,000	1,000	1,000	1,000
	c	0,851	0,929	0,954	-	-	1,088	1,024	1,022	1,071	1,074	1,021	0,965	1,000

Legenda:

a = Średni dobowy ruch; b = $\frac{\text{Średni dobowy ruch dnia w miesiącu}}{\text{Średni dobowy ruch wszystkie dni miesiąca}}$; c = $\frac{\text{Średni dobowy ruch dnia w miesiącu}}{\text{Średni dobowy ruch dnia w roku}}$

Uwagi:

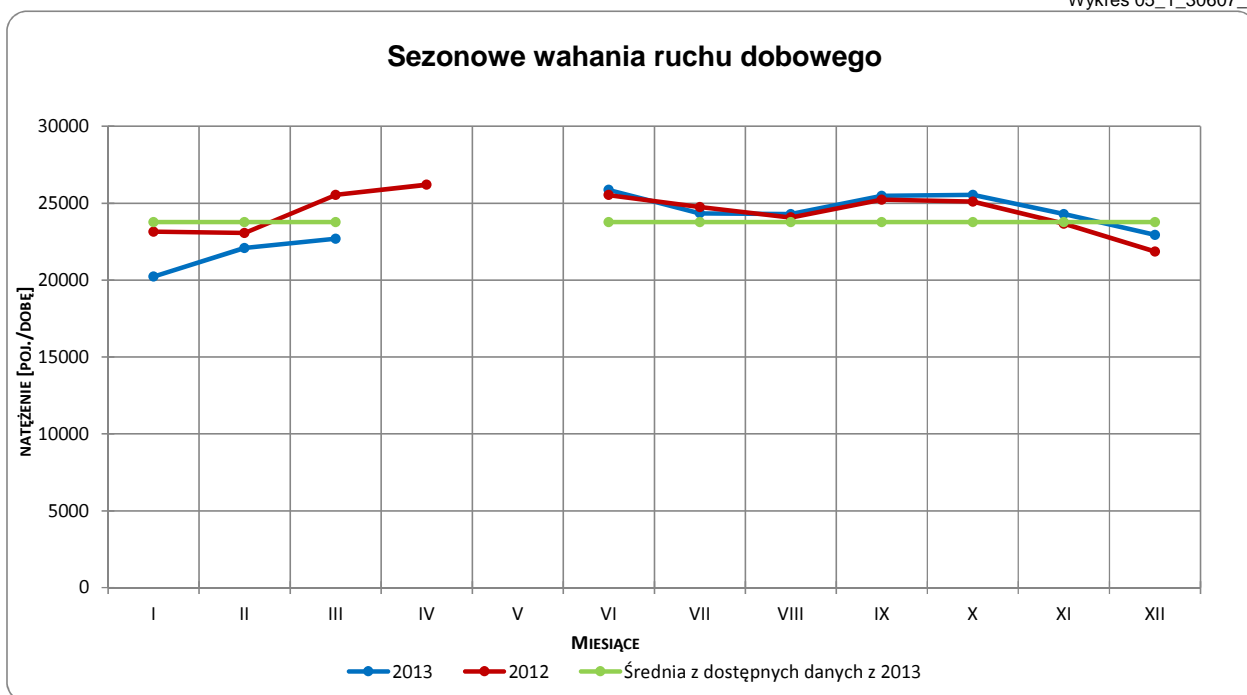
* - Średnia z dostępnych danych



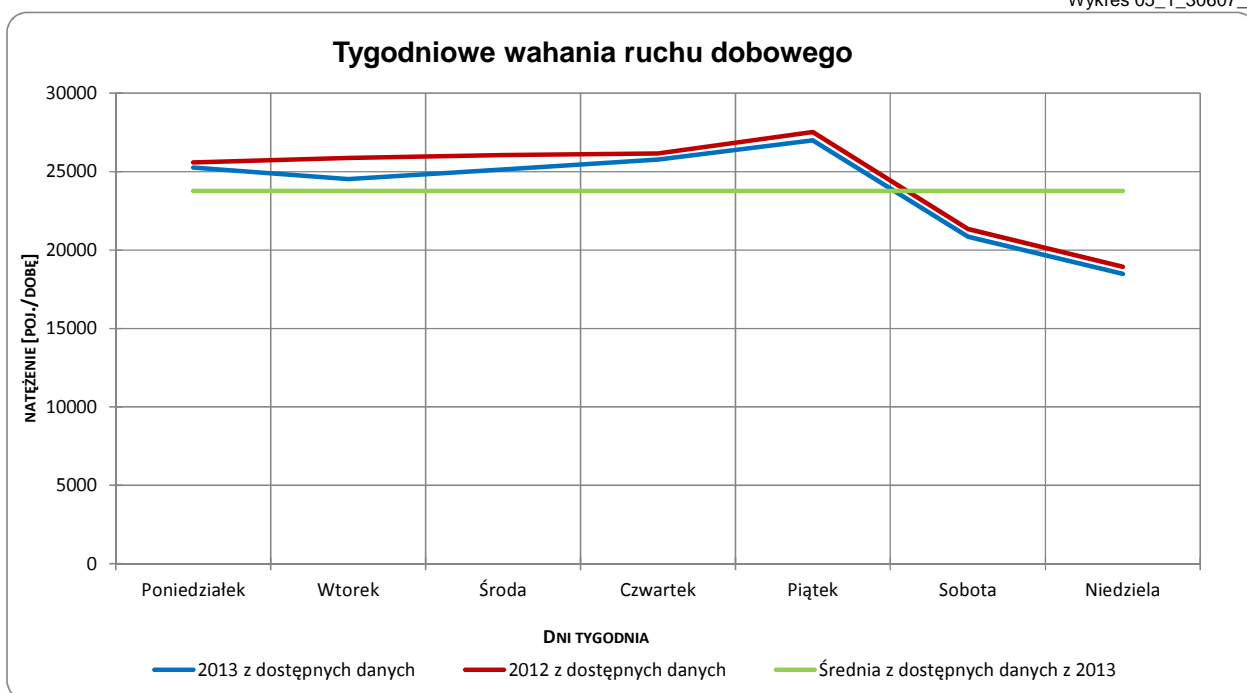
Sezonowe i tygodniowe wahania ruchu dobowego

Typ stacji:	PEF	Nr stacji:	30607
Nazwa stacji:	DK92_0197,6_PEF_0	Województwo:	wielkopolskie
Miejscowość:	Paczkowo	Numer drogi:	92
Odcinek:	Swarzędz-Kostrzyn	Rok:	2013
		Miesiąc:	Grudzień

Wykres 05_1_30607_1



Wykres 05_1_30607_2



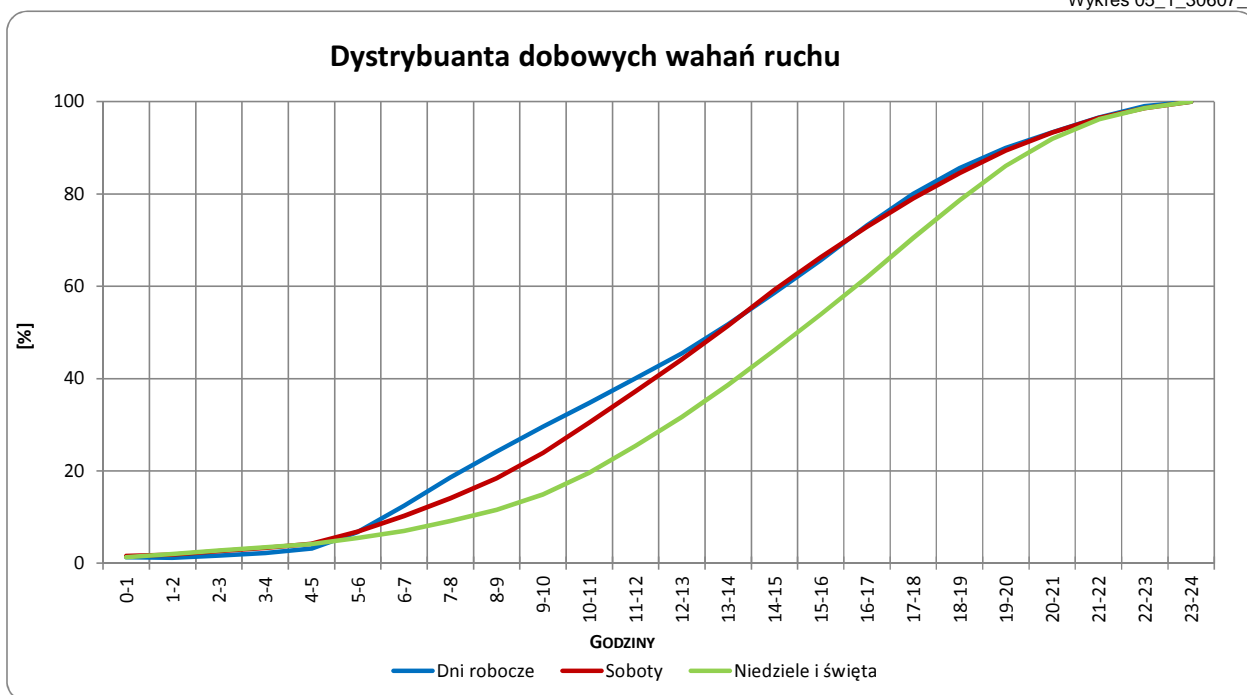
Uwagi:



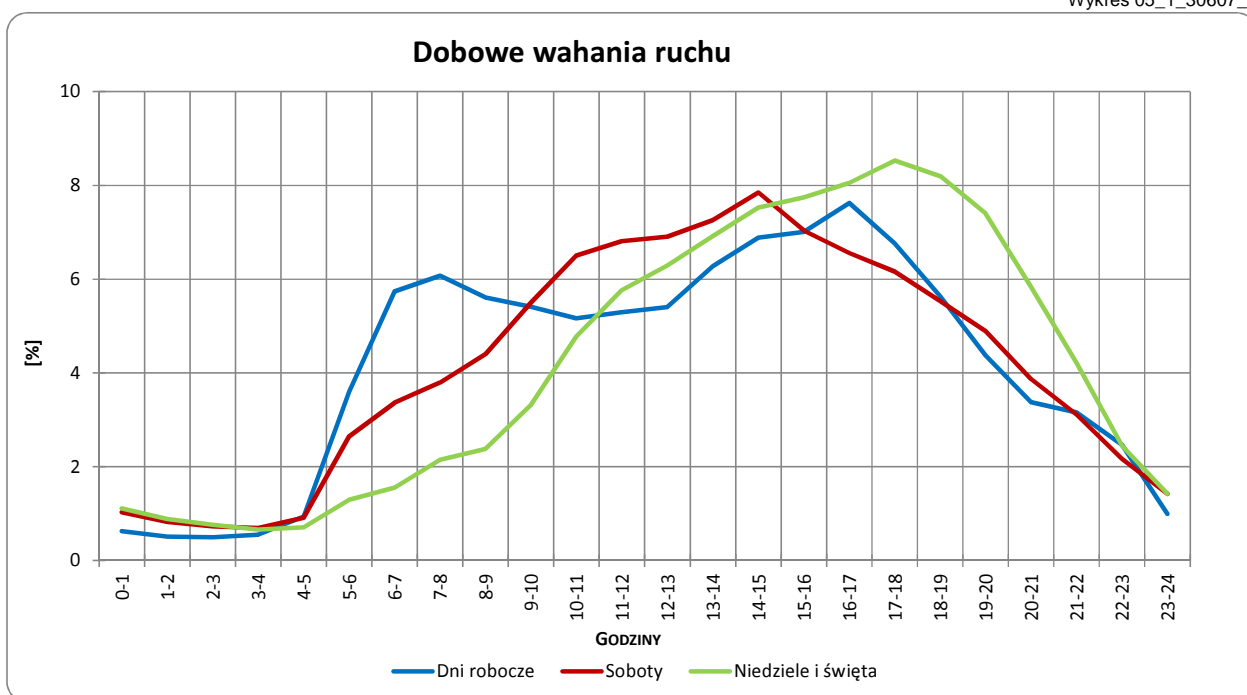
Dobowe wahania ruchu ogółem

Typ stacji:	PEF	Nr stacji:	30607
Nazwa stacji:	DK92_0197,6_PEF_0	Województwo:	wielkopolskie
Miejscowość:	Paczkowo	Numer drogi:	92
Odcinek:	Swarzędz-Kostrzyn	Rok:	2013
		Miesiąc:	Grudzień

Wykres 05_1_30607_3



Wykres 05_1_30607_4



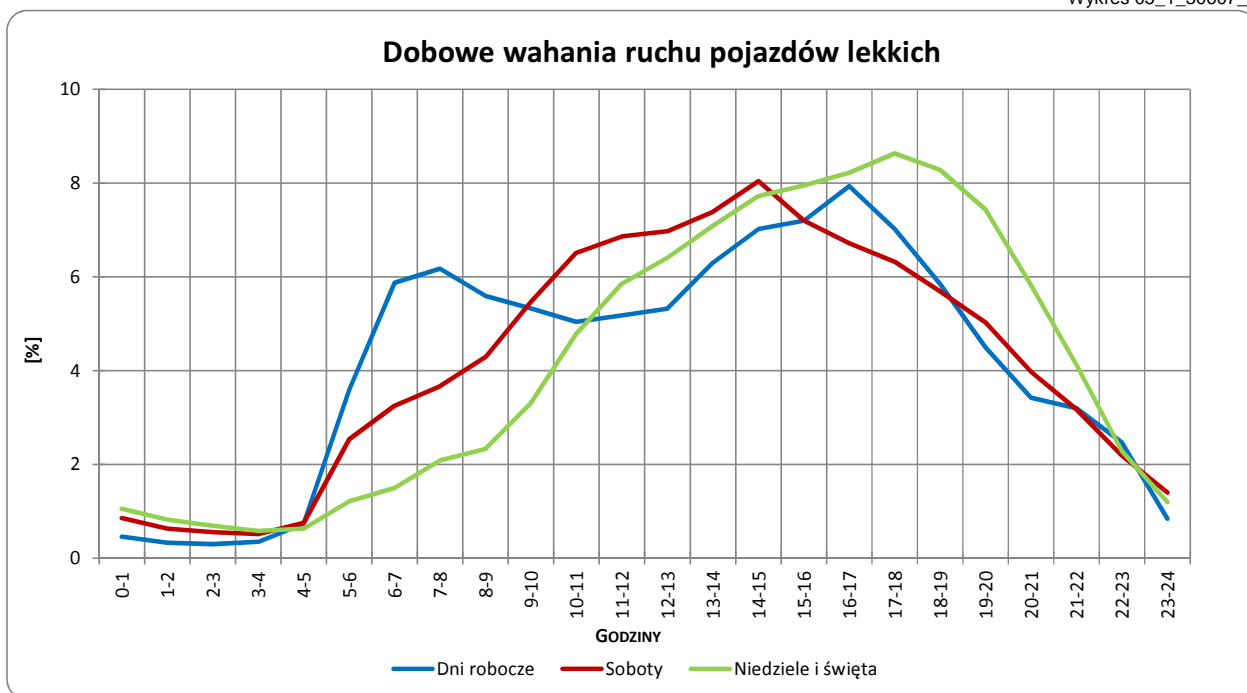
Uwagi:



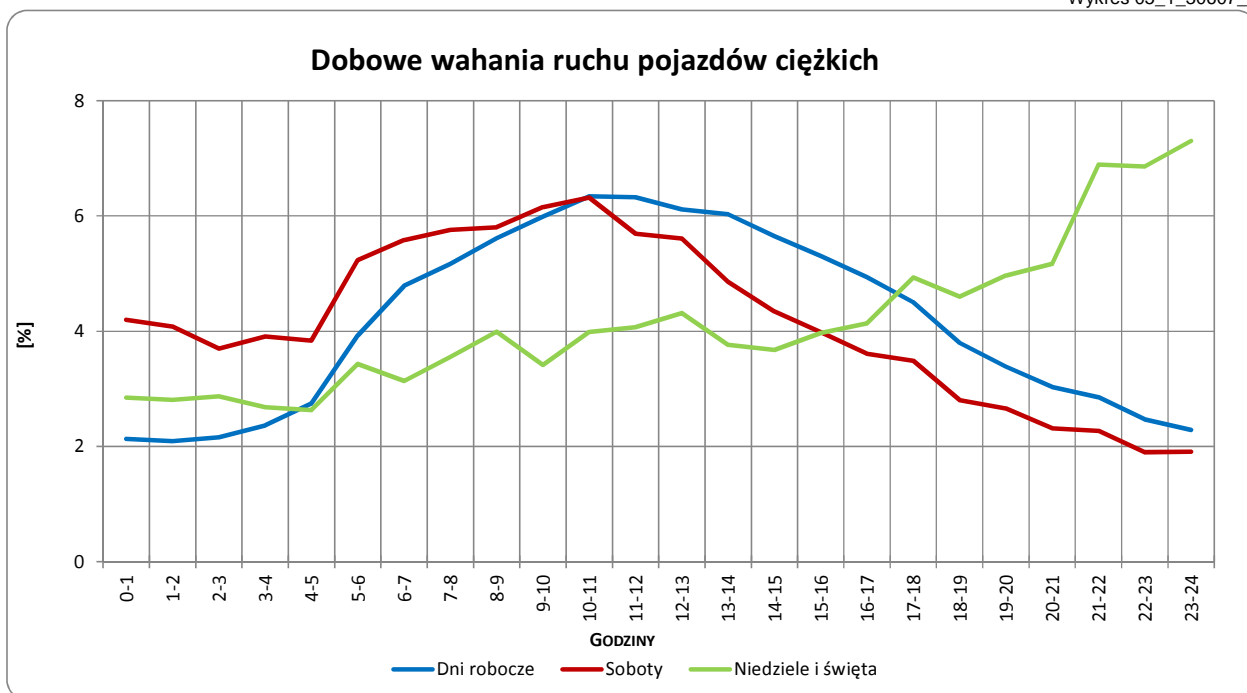
Dobowe wahania ruchu pojazdów lekkich i ciężkich

Typ stacji:	PEF	Nr stacji:	30607
Nazwa stacji:	DK92_0197,6_PEF_0	Województwo:	wielkopolskie
Miejscowość:	Paczkowo	Numer drogi:	92
Odcinek:	Swarzędz-Kostrzyn	Rok:	2013
		Miesiąc:	Grudzień

Wykres 05_1_30607_5



Wykres 05_1_30607_6



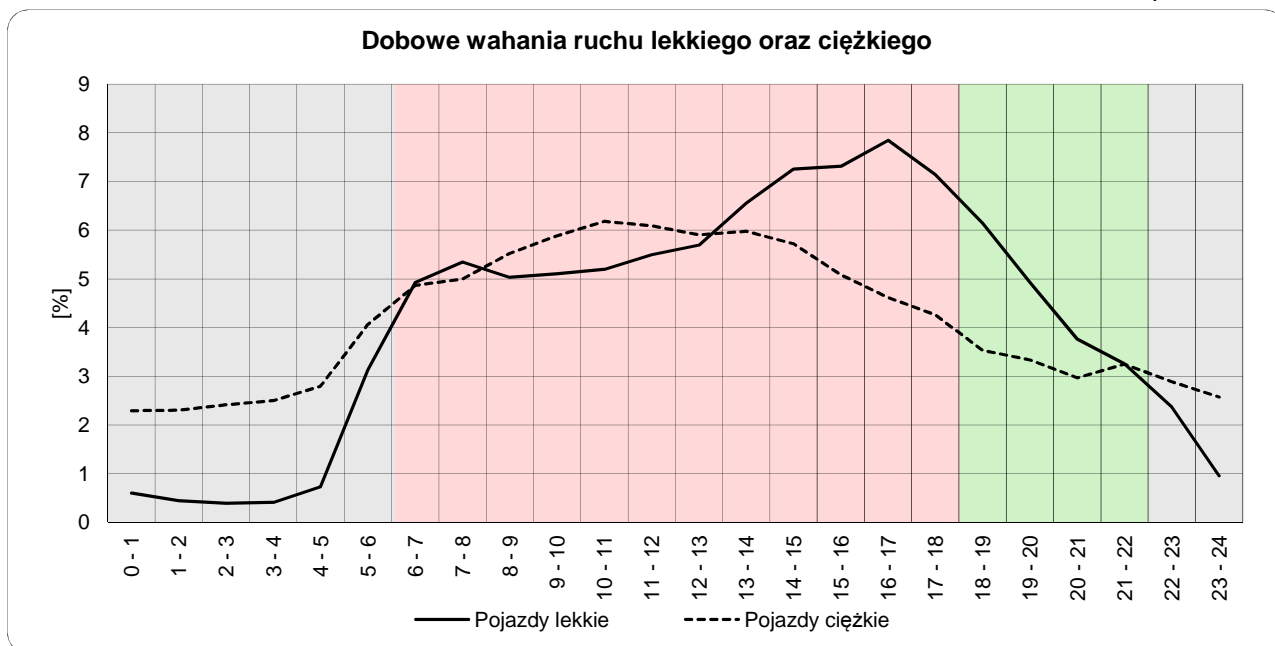
Uwagi:



Dobowe wahania ruchu lekkiego oraz ciężkiego

Typ stacji:	PEF	Nr stacji:	30607
Nazwa stacji:	DK92_0197,6_PEF_0	Województwo:	wielkopolskie
Miejscowość:	Paczkowo	Numer drogi:	92
Odcinek:	Swarzędz-Kostrzyn	Rok:	2013

Wykres12_30607



	22 ⁰⁰ - 6 ⁰⁰	6 ⁰⁰ - 18 ⁰⁰	18 ⁰⁰ - 22 ⁰⁰
Pojazdy lekkie	9,02%	72,90%	18,08%
Pojazdy ciężkie	21,82%	65,10%	13,08%

Godziny	Udział procentowy ruchu w poszczególnych godzinach doby [%]	
	Pojazdy lekkie	Pojazdy ciężkie
0 - 1	0,6	2,3
1 - 2	0,4	2,3
2 - 3	0,4	2,4
3 - 4	0,4	2,5
4 - 5	0,7	2,8
5 - 6	3,1	4,1
6 - 7	4,9	4,9
7 - 8	5,3	5,0
8 - 9	5,0	5,5
9 - 10	5,1	5,9
10 - 11	5,2	6,2
11 - 12	5,5	6,1
12 - 13	5,7	5,9
13 - 14	6,6	6,0
14 - 15	7,3	5,7
15 - 16	7,3	5,1
16 - 17	7,8	4,6
17 - 18	7,1	4,3
18 - 19	6,1	3,5
19 - 20	4,9	3,3
20 - 21	3,8	3,0
21 - 22	3,3	3,2
22 - 23	2,4	2,9
23 - 24	1,0	2,6

Uwaga: Dane pochodzą z pomiarów automatycznych