

# **Archiwizacja i analiza danych ze stacji ciągłych pomiarów ruchu z lat 2012-2013**

**Analiza roczna danych z 2013**

**SCPR PEF nr 32610**

Na zlecenie



**Generalna Dyrekcja  
Dróg Krajowych i Autostrad**

Heller Consult sp. z o.o.  
[www.heller-consult.pl](http://www.heller-consult.pl)  
Warszawa, 15 maja 2015

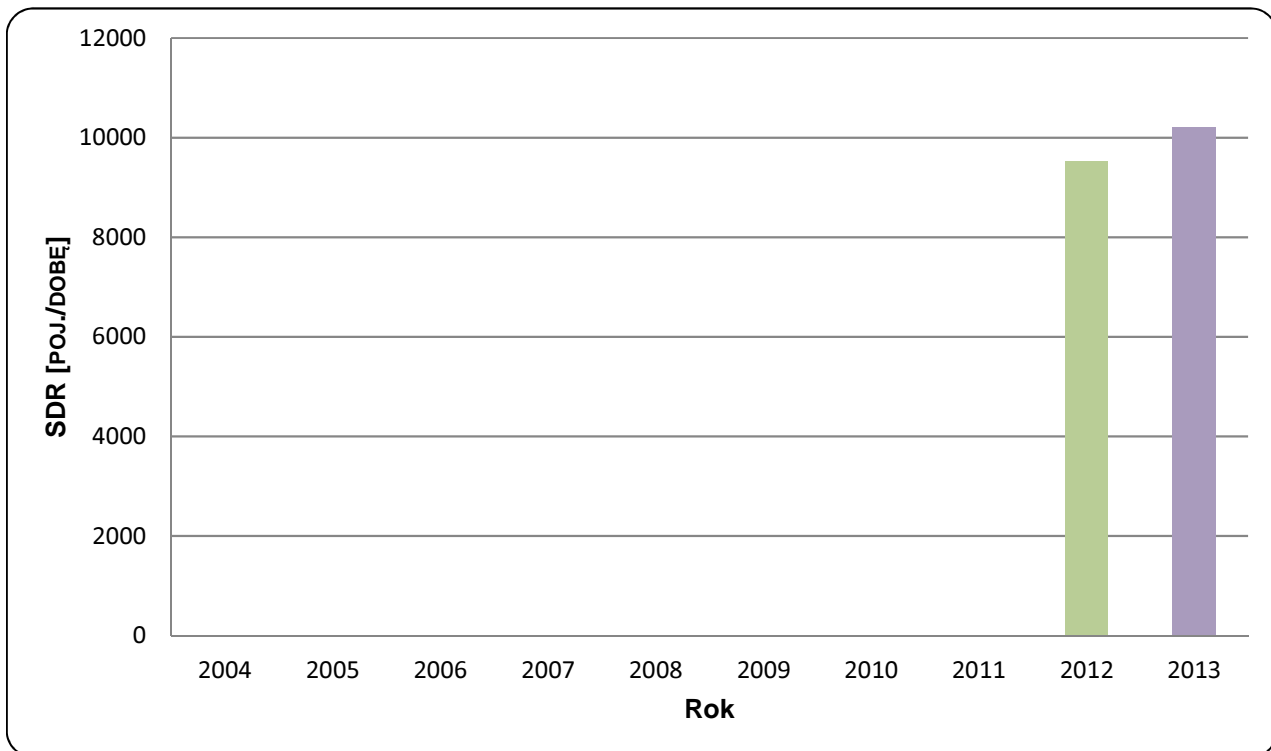




### Trend rozwoju ruchu

<b>Typ stacji:</b>	PEF	<b>Nr stacji:</b>	32610
<b>Nazwa stacji:</b>	S03_0032,5_PEF_0	<b>Województwo:</b>	zachodniopomorskie
<b>Miejscowość:</b>	Siemczyn	<b>Numer drogi:</b>	S3a
<b>Odcinek:</b>	Szczecin-Gorzów Wielkopolski	<b>Rok:</b>	2013

Wykres 07\_32610



\* - ruch niemiernodajny do porównań



## Średni dobowy ruch w poszczególne dni tygodnia w poszczególnych miesiącach roku

Typ stacji: PEF  
 Nazwa stacji: S03\_0032,5\_PEF\_0  
 Miejscowość: Siemczyn  
 Odcinek: Szczecin-Gorzów Wielkopolski

Nr stacji: 32610  
 Województwo: zachodniopomorskie  
 Numer drogi: S3a  
 Rok: 2013

Tabela 05\_2\_32610

Dni tygodnia:		Styczeń	Luty	Marzec	Kwiecień*	Maj*	Czerwiec	Lipiec	Sierpień	Wrzesień	Październik	Listopad	Grudzień	Ogółem
1. Poniedziałki	a	7149	7381	7516	8844	9850	9835	15989	16515	10084	8836	8613	8119	9894
	b	0,996	0,983	0,974	0,958	1,008	0,897	0,939	0,981	0,969	0,958	0,991	0,999	0,968
	c	0,723	0,746	0,760	0,894	0,996	0,994	1,616	1,669	1,019	0,893	0,871	0,821	1,000
2. Wtorki	a	7718	7652	8115	9570	9379	9767	13198	13477	9852	9157	8831	7397	9509
	b	1,076	1,019	1,051	1,037	0,960	0,891	0,775	0,800	0,946	0,993	1,016	0,910	0,930
	c	0,812	0,805	0,853	1,006	0,986	1,027	1,388	1,417	1,036	0,963	0,929	0,778	1,000
3. Środy	a	8111	7996	8473	9705	9646	10073	13646	14462	10249	9645	9202	9310	10043
	b	1,130	1,065	1,098	1,051	0,988	0,919	0,802	0,859	0,984	1,046	1,059	1,145	0,982
	c	0,808	0,796	0,844	0,966	0,960	1,003	1,359	1,440	1,021	0,960	0,916	0,927	1,000
4. Czwartki	a	7856	8105	8855	9767	10002	10366	14283	14341	10575	10265	9390	9415	10268
	b	1,095	1,079	1,147	1,058	1,024	0,946	0,839	0,851	1,016	1,113	1,081	1,158	1,004
	c	0,765	0,789	0,862	0,951	0,974	1,010	1,391	1,397	1,030	1,000	0,914	0,917	1,000
5. Piątki	a	8256	9009	8976	11071	11322	12787	17521	16498	12126	10906	10587	9295	11529
	b	1,151	1,199	1,163	1,199	1,159	1,166	1,029	0,980	1,165	1,183	1,218	1,143	1,128
	c	0,716	0,781	0,779	0,960	0,982	1,109	1,520	1,431	1,052	0,946	0,918	0,806	1,000
6. Soboty	a	5916	6356	6031	8539	8650	11791	22719	20545	9463	7724	7083	7107	10160
	b	0,825	0,846	0,781	0,925	0,886	1,076	1,335	1,220	0,909	0,838	0,815	0,874	0,994
	c	0,582	0,626	0,594	0,840	0,851	1,161	2,236	2,022	0,931	0,760	0,697	0,700	1,000
7. Niedziele	a	5565	6081	6064	7730	8881	12118	21774	22979	10526	8024	7108	6434	10273
	b	0,776	0,810	0,786	0,837	0,909	1,105	1,279	1,364	1,011	0,870	0,818	0,791	1,005
	c	0,542	0,592	0,590	0,752	0,864	1,180	2,120	2,237	1,025	0,781	0,692	0,626	1,000
8. Dni robocze	a	7818	8029	8387	9791	10040	10565	14927	15059	10577	9762	9324	8707	10248
	b	1,090	1,069	1,087	1,061	1,028	0,964	0,877	0,894	1,016	1,059	1,073	1,071	1,002
	c	0,763	0,783	0,818	0,955	0,980	1,031	1,457	1,469	1,032	0,953	0,910	0,850	1,000
9. Święta	a	4697	-	-	-	-	-	-	19319	-	-	7135	5491	9160
	b	0,655	-	-	-	-	-	-	1,147	-	-	0,821	0,675	0,896
	c	0,513	-	-	-	-	-	-	2,109	-	-	0,779	0,599	1,000
10. Niedziele i święta	a	5218	6081	6064	7122	9523	12118	21774	22064	10526	8024	7116	6276	10158
	b	0,727	0,810	0,786	0,772	0,975	1,105	1,279	1,310	1,011	0,870	0,819	0,772	0,994
	c	0,514	0,599	0,597	0,701	0,937	1,193	2,144	2,172	1,036	0,790	0,701	0,618	1,000
11. Wszystkie dni	a	7175	7511	7718	9231	9767	10962	17019	16843	10411	9222	8689	8131	10223
	b	1,000	1,000	1,000	1,000	1,000	1,000	1,000	1,000	1,000	1,000	1,000	1,000	1,000
	c	0,702	0,735	0,755	0,903	0,955	1,072	1,665	1,648	1,018	0,902	0,850	0,795	1,000

Legenda:

a = Średni dobowy ruch; b =  $\frac{\text{Średni dobowy ruch dnia w miesiącu}}{\text{Średni dobowy ruch wszystkie dni miesiąca}}$ ; c =  $\frac{\text{Średni dobowy ruch dnia w miesiącu}}{\text{Średni dobowy ruch dnia w roku}}$

\* - Dane oszacowane

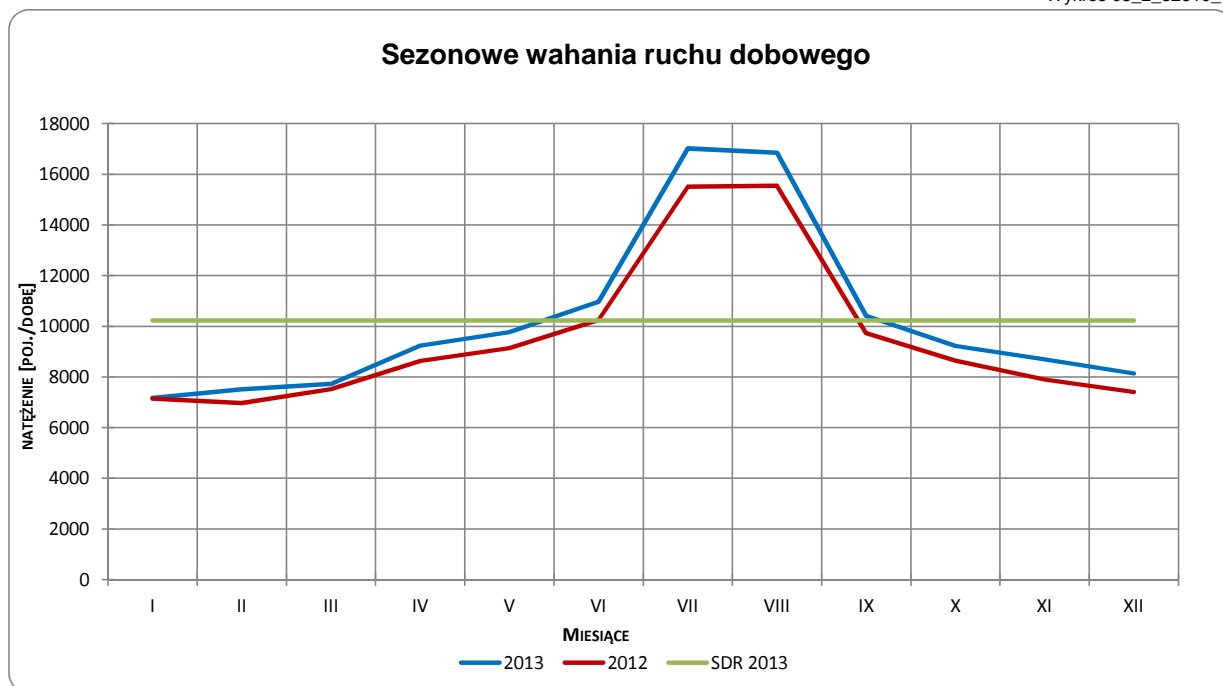
Uwagi: -



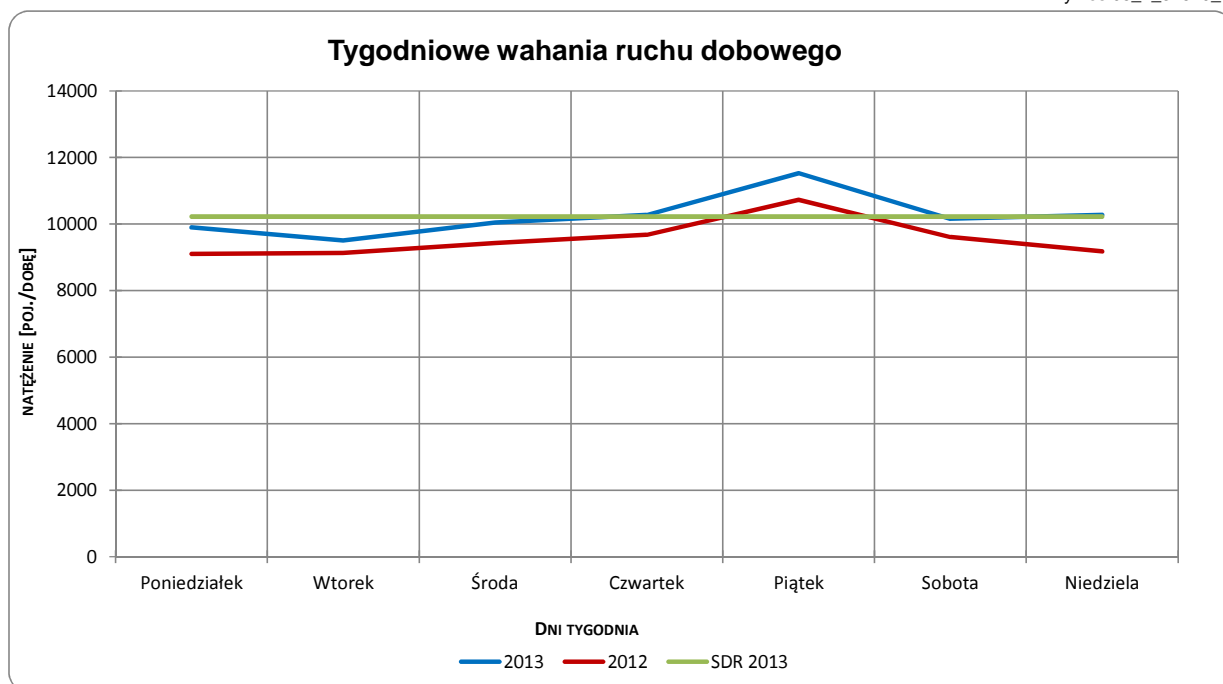
## Sezonowe i tygodniowe wahania ruchu dobowego

<b>Typ stacji:</b>	PEF	<b>Nr stacji:</b>	32610
<b>Nazwa stacji:</b>	S03_0032,5_PEF_0	<b>Województwo:</b>	zachodniopomorskie
<b>Miejscowość:</b>	Siemczyn	<b>Numer drogi:</b>	S3a
<b>Odcinek:</b>	Szczecin-Gorzów Wielkopolski	<b>Rok:</b>	2013

Wykres 05\_2\_32610\_1



Wykres 05\_2\_32610\_2



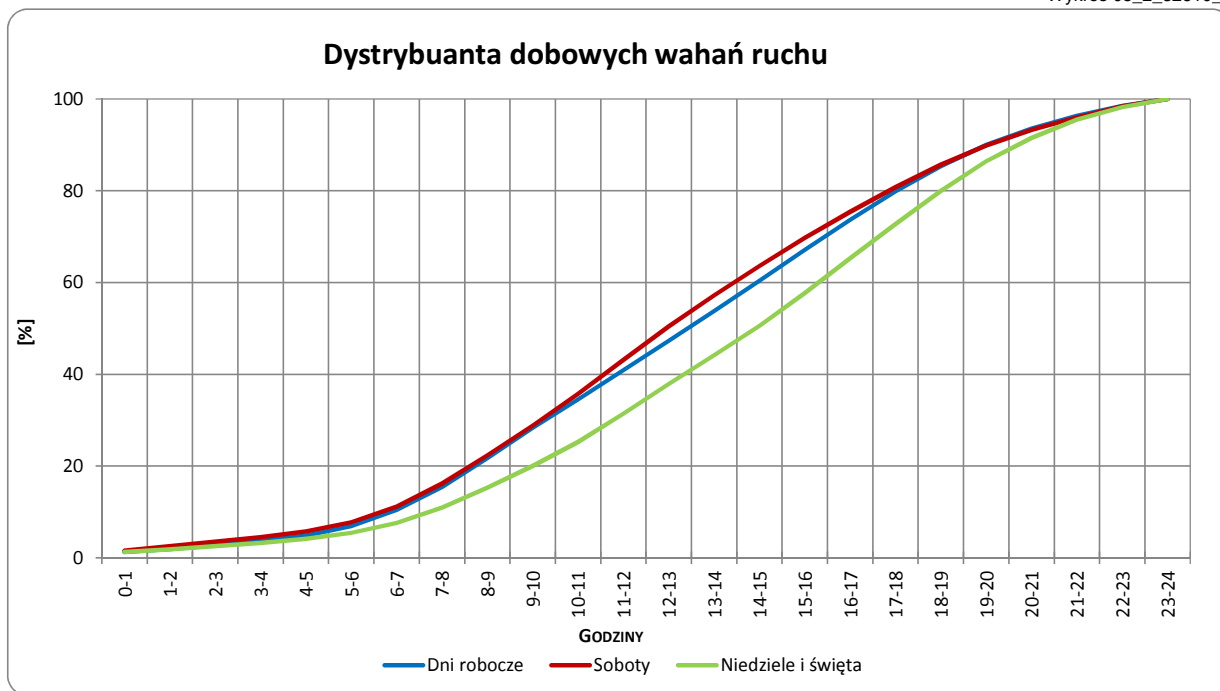
Uwagi: –



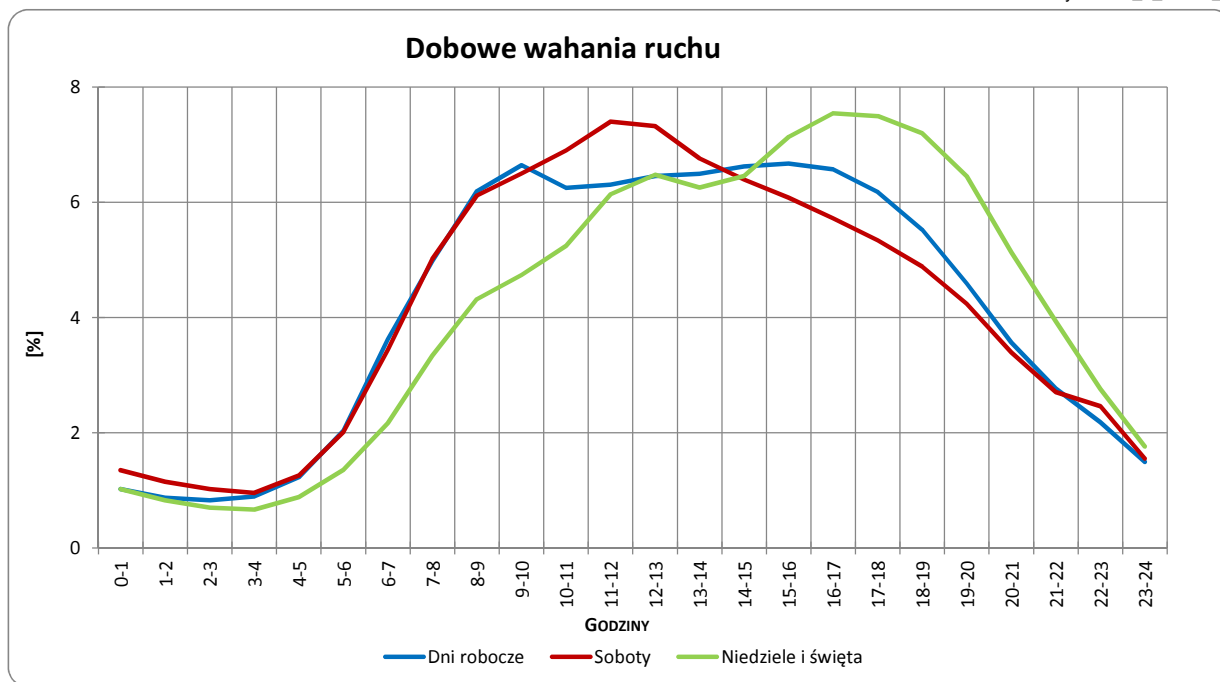
## Dobowe wahania ruchu ogółem

<b>Typ stacji:</b>	PEF	<b>Nr stacji:</b>	32610
<b>Nazwa stacji:</b>	S03_0032,5_PEF_0	<b>Województwo:</b>	zachodniopomorskie
<b>Miejscowość:</b>	Siemczyn	<b>Numer drogi:</b>	S3a
<b>Odcinek:</b>	Szczecin-Gorzów Wielkopolski	<b>Rok:</b>	2013

Wykres 05\_2\_32610\_3



Wykres 05\_2\_32610\_4



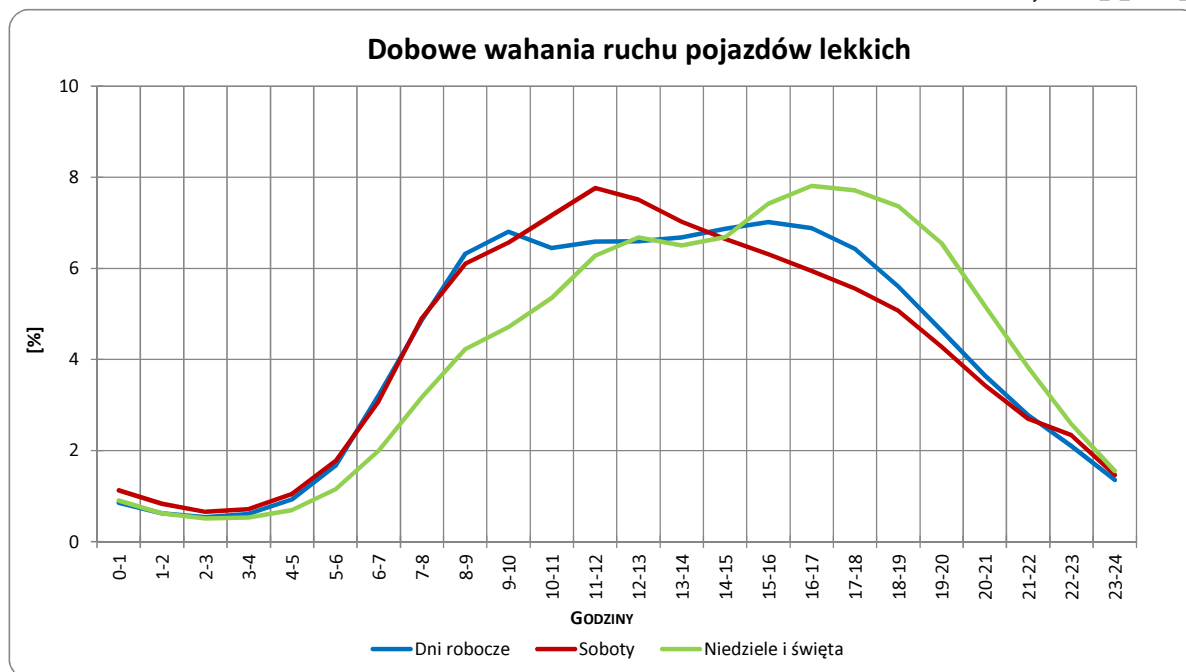
Uwagi: –



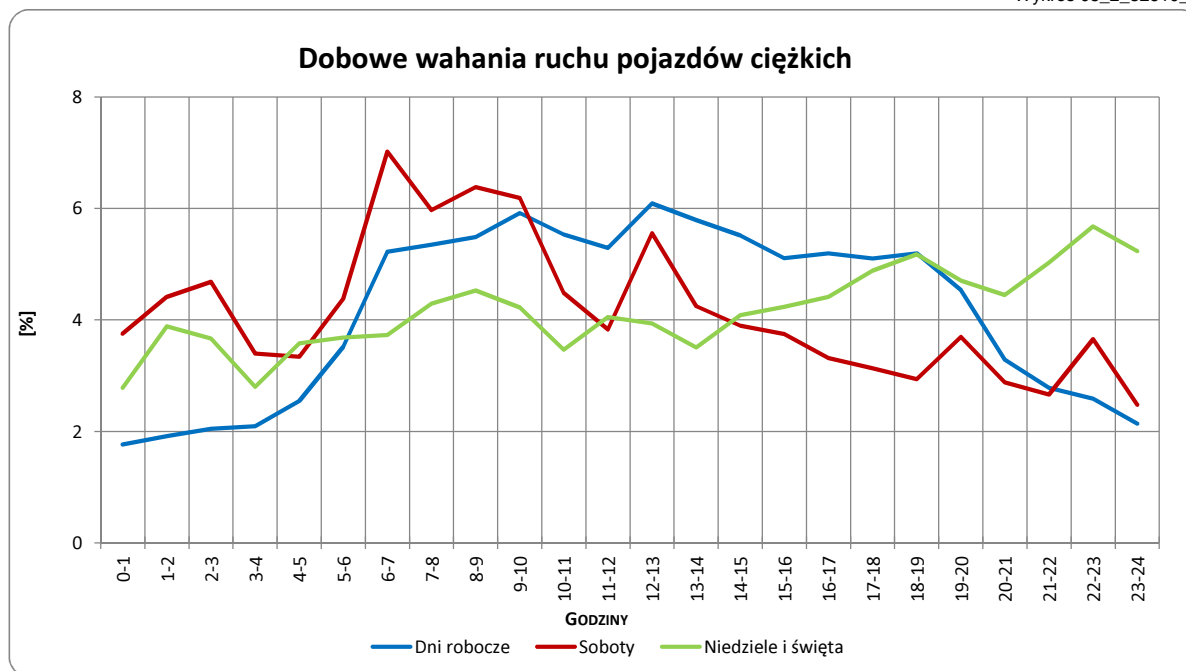
## Dobowe wahania ruchu pojazdów lekkich i ciężkich

<b>Typ stacji:</b>	PEF	<b>Nr stacji:</b>	32610
<b>Nazwa stacji:</b>	S03_0032,5_PEF_0	<b>Województwo:</b>	zachodniopomorskie
<b>Miejscowość:</b>	Siemczyn	<b>Numer drogi:</b>	S3a
<b>Odcinek:</b>	Szczecin-Gorzów Wielkopolski	<b>Rok:</b>	2013

Wykres 05\_2\_32610\_5



Wykres 05\_2\_32610\_6



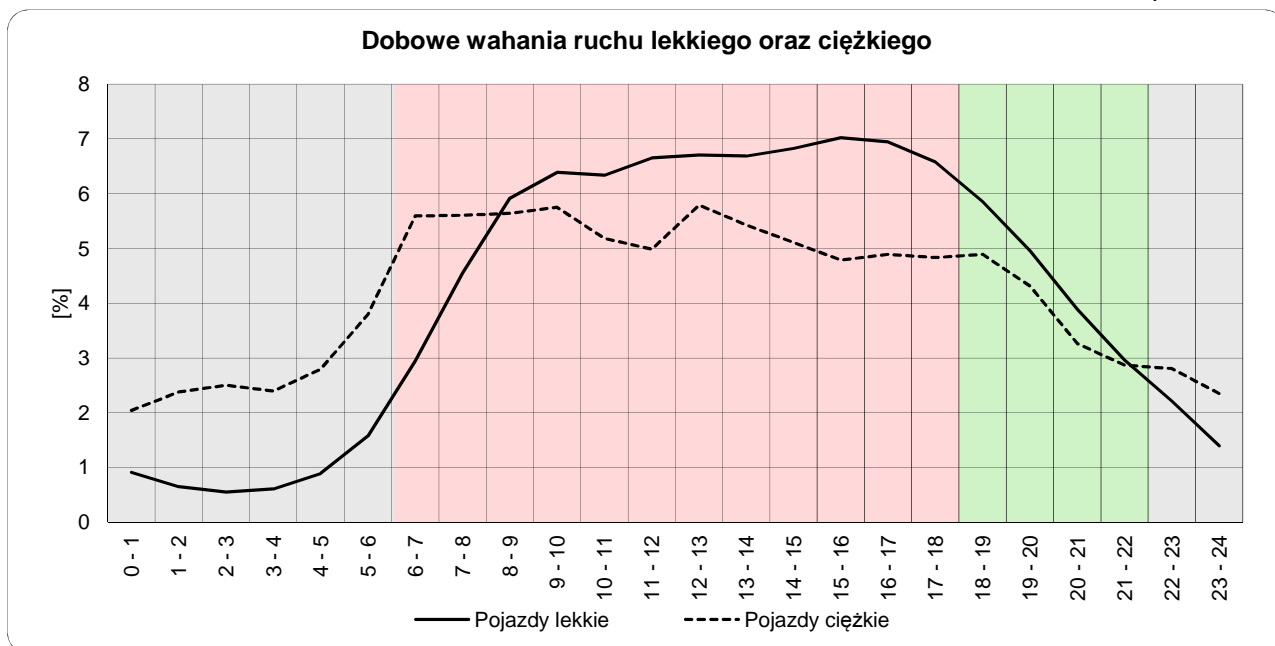
Uwagi: –



## Dobowe wahania ruchu lekkiego oraz ciężkiego

<b>Typ stacji:</b>	PEF	<b>Nr stacji:</b>	32610
<b>Nazwa stacji:</b>	S03_0032,5_PEF_0	<b>Województwo:</b>	zachodniopomorskie
<b>Miejscowość:</b>	Siemczyn	<b>Numer drogi:</b>	S3a
<b>Odcinek:</b>	Szczecin-Gorzów Wielkopolski	<b>Rok:</b>	2013

Wykres12\_32610



	22 <sup>00</sup> - 6 <sup>00</sup>	6 <sup>00</sup> - 18 <sup>00</sup>	18 <sup>00</sup> - 22 <sup>00</sup>
Pojazdy lekkie	8,78%	73,56%	17,66%
Pojazdy ciężkie	21,06%	63,60%	15,34%

Godziny	Udział procentowy ruchu w poszczególnych godzinach doby [%]	
	Pojazdy lekkie	Pojazdy ciężkie
0 - 1	0,9	2,0
1 - 2	0,6	2,4
2 - 3	0,6	2,5
3 - 4	0,6	2,4
4 - 5	0,9	2,8
5 - 6	1,6	3,8
6 - 7	2,9	5,6
7 - 8	4,6	5,6
8 - 9	5,9	5,6
9 - 10	6,4	5,8
10 - 11	6,3	5,2
11 - 12	6,7	5,0
12 - 13	6,7	5,8
13 - 14	6,7	5,4
14 - 15	6,8	5,1
15 - 16	7,0	4,8
16 - 17	6,9	4,9
17 - 18	6,6	4,8
18 - 19	5,9	4,9
19 - 20	5,0	4,3
20 - 21	3,9	3,3
21 - 22	3,0	2,9
22 - 23	2,2	2,8
23 - 24	1,4	2,3

Uwaga: Dane pochodzą z pomiarów automatycznych