

Archiwizacja i analiza danych ze stacji ciągłych pomiarów ruchu z lat 2012-2013

Analiza roczna danych z 2013

SCPR PEF nr 02601

Na zlecenie



**Generalna Dyrekcja
Dróg Krajowych i Autostrad**

Heller Consult sp. z o.o.
www.heller-consult.pl
Warszawa, 15 maja 2015

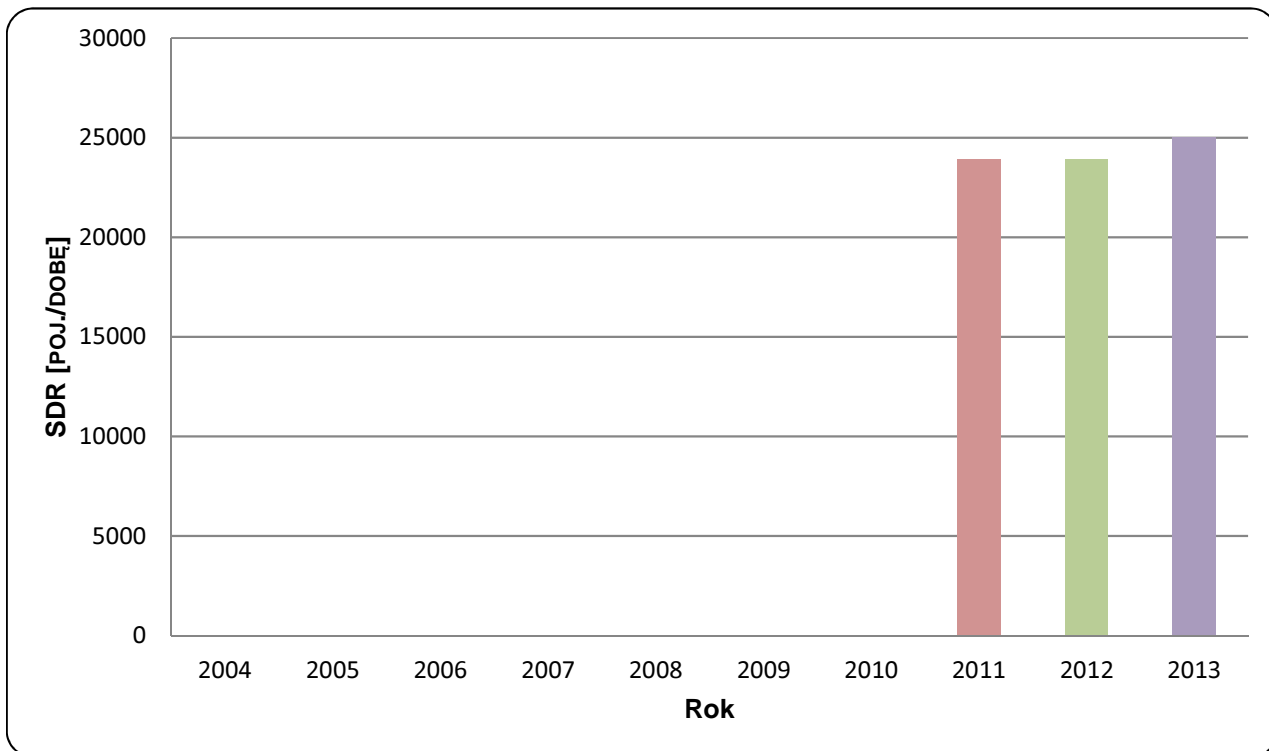




Trend rozwoju ruchu

Typ stacji:	PEF	Nr stacji:	02601
Nazwa stacji:	A04_0064,2_PEF_0	Województwo:	dolnośląskie
Miejscowość:	Jadwisin	Numer drogi:	A4
Odcinek:	Węzeł Krzywa-Węzeł Chojnów	Rok:	2013

Wykres 07_02601



* - ruch niemiernodajny do porównań



Średni dobowy ruch w poszczególne dni tygodnia w poszczególnych miesiącach roku

Typ stacji: PEF
 Nazwa stacji: A04_0064,2_PEF_0
 Miejscowość: Jadwisin
 Odcinek: Węzeł Krzywa-Węzeł Chojnow

Nr stacji: 02601
 Województwo: dolnośląskie
 Numer drogi: A4
 Rok: 2013

Tabela 05_2_02601

Dni tygodnia:		Styczeń	Luty	Marzec	Kwiecień*	Maj*	Czerwiec	Lipiec	Sierpień	Wrzesień	Pazdziernik	Listopad	Grudzień	Ogółem
1. Poniedziałki	a	19621	20089	20463	23110	29062	24597	27218	27578	26403	24830	25312	20831	24092
	b	0,975	0,990	0,929	0,857	1,084	0,966	0,973	0,955	0,966	0,920	1,056	0,896	0,963
	c	0,814	0,834	0,849	0,959	1,206	1,021	1,130	1,145	1,096	1,031	1,051	0,865	1,000
2. Wtorki	a	19381	19890	21035	27692	25954	23962	25185	25706	25291	25126	23580	18239	23420
	b	0,963	0,980	0,955	1,027	0,968	0,941	0,901	0,890	0,925	0,931	0,984	0,784	0,937
	c	0,828	0,849	0,898	1,182	1,108	1,023	1,075	1,098	1,080	1,073	1,007	0,779	1,000
3. Środy	a	20588	20611	23135	28387	26117	24381	25737	26766	25737	27002	23302	23991	24646
	b	1,023	1,016	1,050	1,053	0,975	0,957	0,920	0,927	0,941	1,000	0,972	1,032	0,986
	c	0,835	0,836	0,939	1,152	1,060	0,989	1,044	1,086	1,044	1,096	0,945	0,973	1,000
4. Czwartki	a	19886	20887	25540	28900	27886	25082	26951	27965	26826	27972	24062	25699	25638
	b	0,989	1,029	1,159	1,072	1,041	0,985	0,964	0,968	0,981	1,036	1,004	1,105	1,025
	c	0,776	0,815	0,996	1,127	1,088	0,978	1,051	1,091	1,046	1,091	0,939	1,002	1,000
5. Piątki	a	21917	22354	24077	31642	27764	28821	31227	31054	30886	28820	26864	26603	27669
	b	1,090	1,102	1,093	1,174	1,036	1,131	1,117	1,075	1,130	1,068	1,121	1,144	1,106
	c	0,792	0,808	0,870	1,144	1,003	1,042	1,129	1,122	1,116	1,042	0,971	0,961	1,000
6. Soboty	a	20592	19878	20870	25806	26431	25095	30412	31746	27803	26720	20875	28707	25411
	b	1,024	0,980	0,947	0,958	0,986	0,985	1,088	1,099	1,017	0,990	0,871	1,235	1,016
	c	0,810	0,782	0,821	1,016	1,040	0,988	1,197	1,249	1,094	1,052	0,821	1,130	1,000
7. Niedziele	a	16259	18352	19084	25604	30027	26366	29020	32376	28452	28477	24831	21716	25047
	b	0,808	0,904	0,866	0,950	1,120	1,035	1,038	1,121	1,041	1,055	1,036	0,934	1,002
	c	0,649	0,733	0,762	1,022	1,199	1,053	1,159	1,293	1,136	1,137	0,991	0,867	1,000
8. Dni robocze	a	20278	20766	22850	27946	27356	25369	27264	27814	27029	26750	24624	23072	25093
	b	1,008	1,023	1,037	1,037	1,021	0,996	0,975	0,963	0,989	0,991	1,027	0,992	1,003
	c	0,808	0,828	0,911	1,114	1,090	1,011	1,087	1,108	1,077	1,066	0,981	0,919	1,000
9. Święta	a	22674	-	-	-	-	-	-	27441	-	-	21821	11106	20760
	b	1,127	-	-	-	-	-	-	0,950	-	-	0,910	0,478	0,830
	c	1,092	-	-	-	-	-	-	1,322	-	-	1,051	0,535	1,000
10. Niedziele i święta	a	18825	18352	19084	23119	24380	26366	29020	31389	28452	28477	23828	18685	24164
	b	0,936	0,904	0,866	0,858	0,910	1,035	1,038	1,087	1,041	1,055	0,994	0,804	0,966
	c	0,779	0,759	0,790	0,957	1,009	1,091	1,201	1,299	1,177	1,178	0,986	0,773	1,000
11. Wszystkie dni	a	20116	20294	22029	26951	26799	25472	27964	28886	27343	26992	23975	23251	25006
	b	1,000	1,000	1,000	1,000	1,000	1,000	1,000	1,000	1,000	1,000	1,000	1,000	1,000
	c	0,804	0,812	0,881	1,078	1,072	1,019	1,118	1,155	1,093	1,079	0,959	0,930	1,000

Legenda:

a = Średni dobowy ruch; b = $\frac{\text{Średni dobowy ruch dnia w miesiącu}}{\text{Średni dobowy ruch wszystkie dni miesiąca}}$; c = $\frac{\text{Średni dobowy ruch dnia w miesiącu}}{\text{Średni dobowy ruch dnia w roku}}$

* - Dane oszacowane

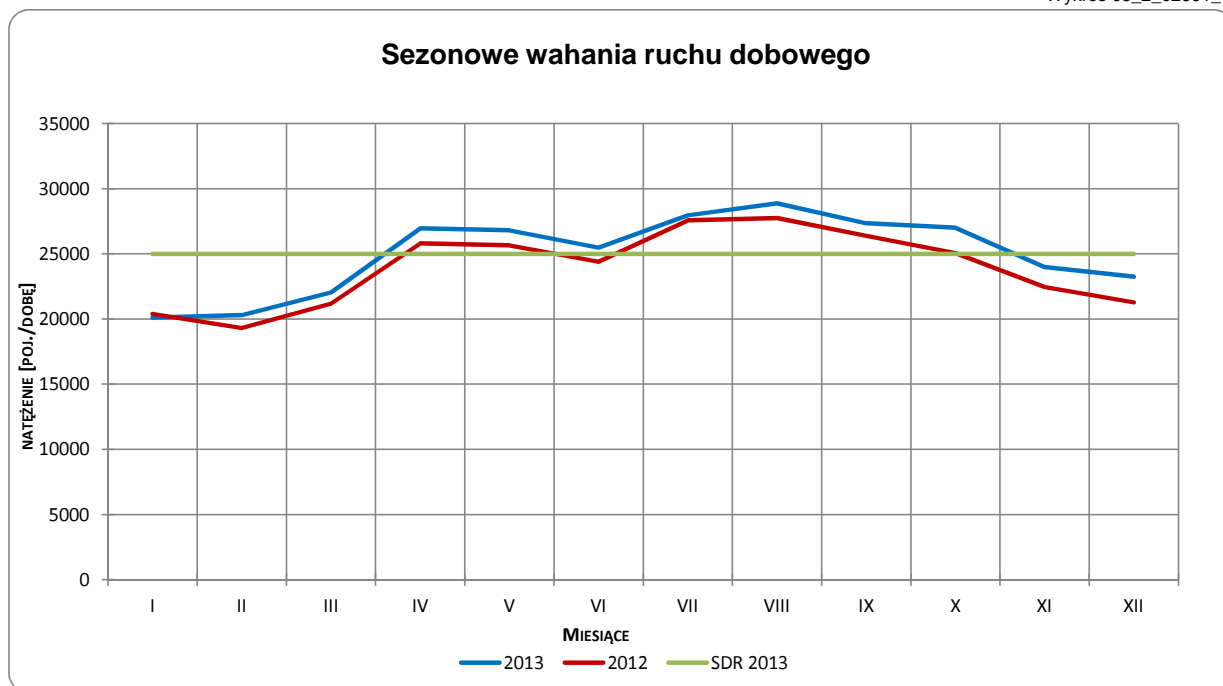
Uwagi: -



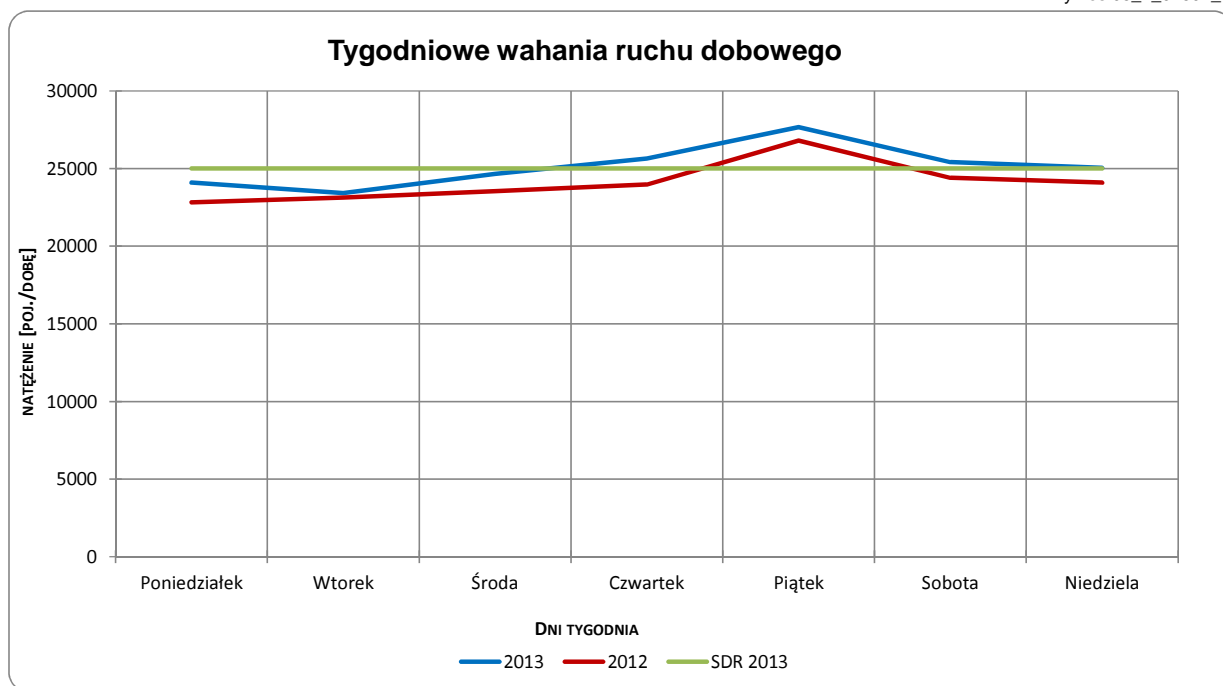
Sezonowe i tygodniowe wahania ruchu dobowego

Typ stacji:	PEF	Nr stacji:	02601
Nazwa stacji:	A04_0064,2_PEF_0	Województwo:	dolnośląskie
Miejscowość:	Jadwisin	Numer drogi:	A4
Odcinek:	Węzeł Krzywa-Węzeł Chojnów	Rok:	2013

Wykres 05_2_02601_1



Wykres 05_2_02601_2



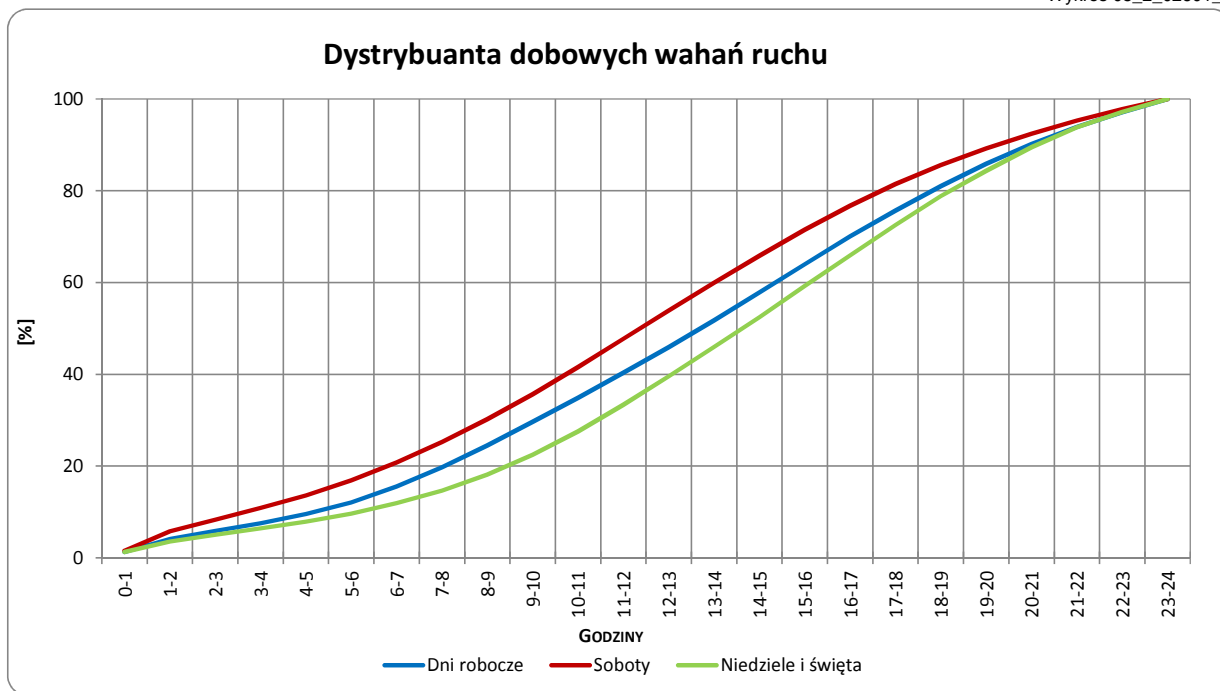
Uwagi: –



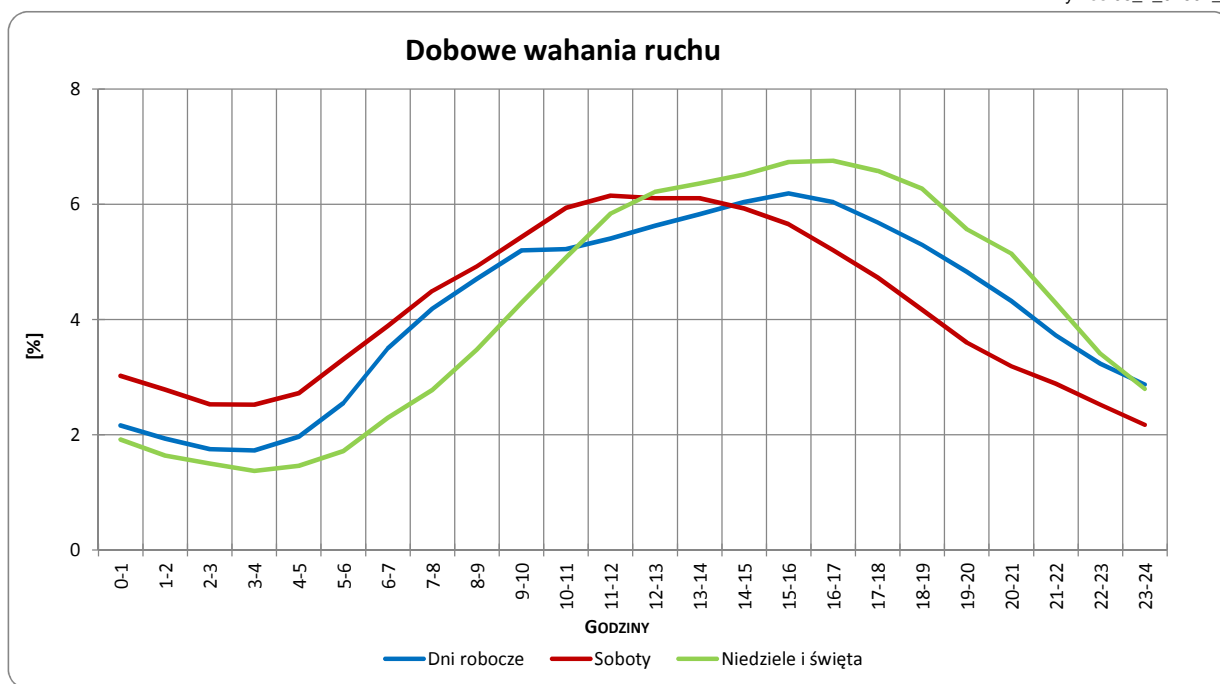
Dobowe wahania ruchu ogółem

Typ stacji:	PEF	Nr stacji:	02601
Nazwa stacji:	A04_0064,2_PEF_0	Województwo:	dolnośląskie
Miejscowość:	Jadwisin	Numer drogi:	A4
Odcinek:	Węzeł Krzywa-Węzeł Chojnow	Rok:	2013

Wykres 05_2_02601_3



Wykres 05_2_02601_4



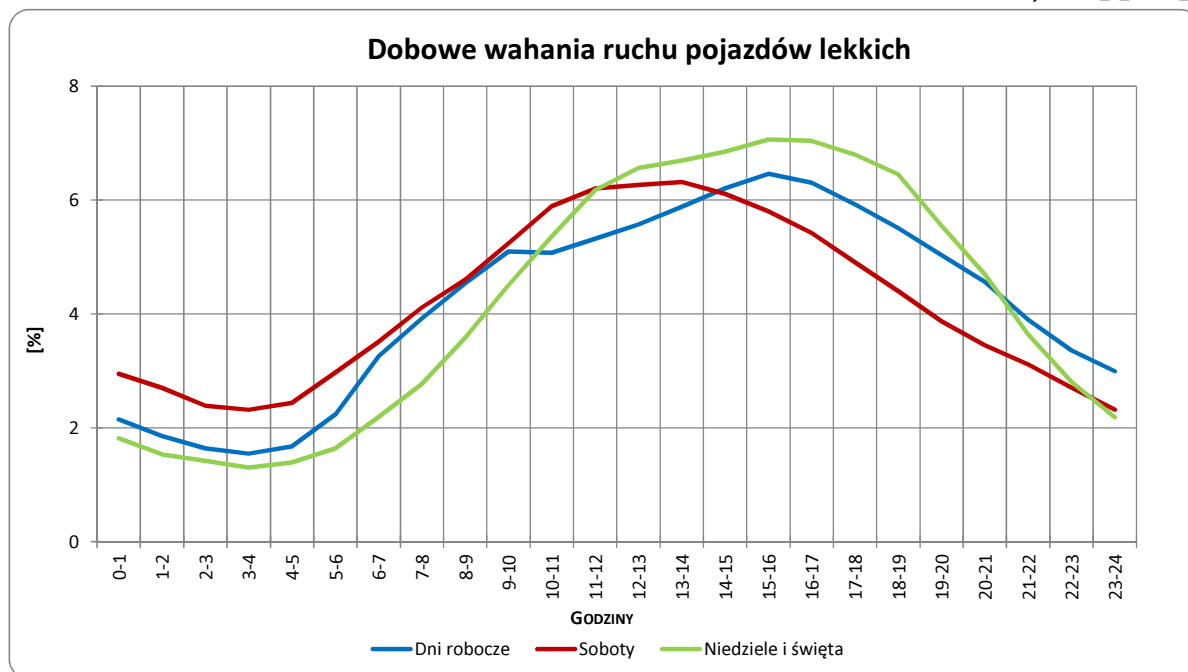
Uwagi: –



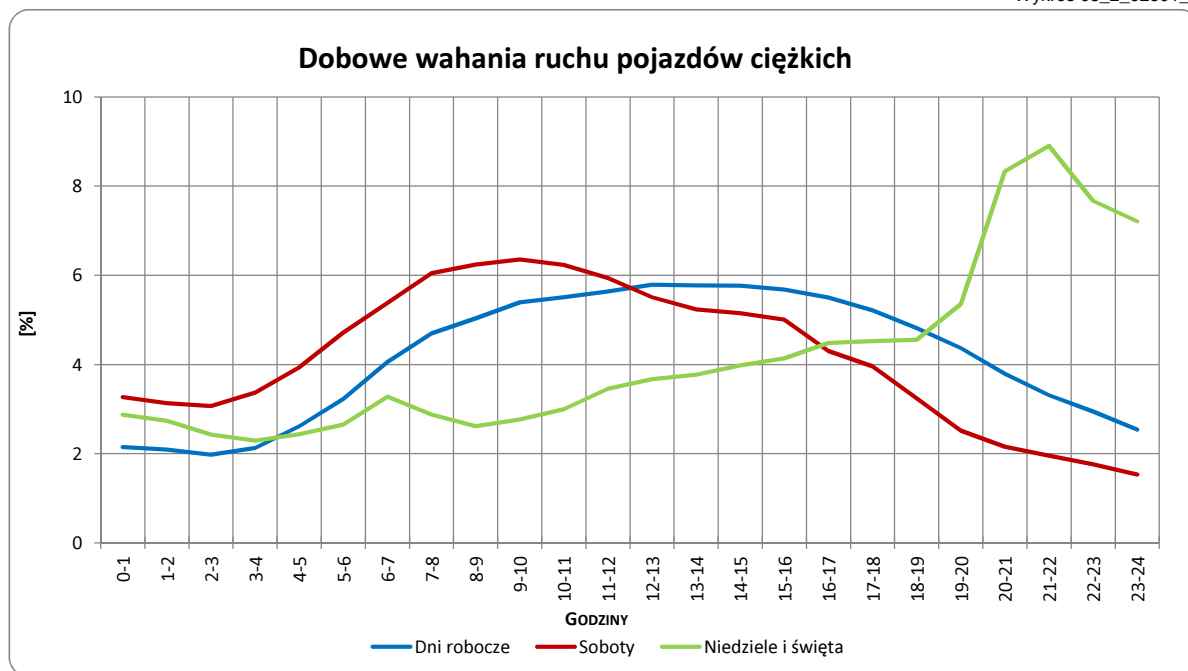
Dobowe wahania ruchu pojazdów lekkich i ciężkich

Typ stacji:	PEF	Nr stacji:	02601
Nazwa stacji:	A04_0064,2_PEF_0	Województwo:	dolnośląskie
Miejscowość:	Jadwisin	Numer drogi:	A4
Odcinek:	Węzeł Krzywa-Węzeł Chojnów	Rok:	2013

Wykres 05_2_02601_5



Wykres 05_2_02601_6



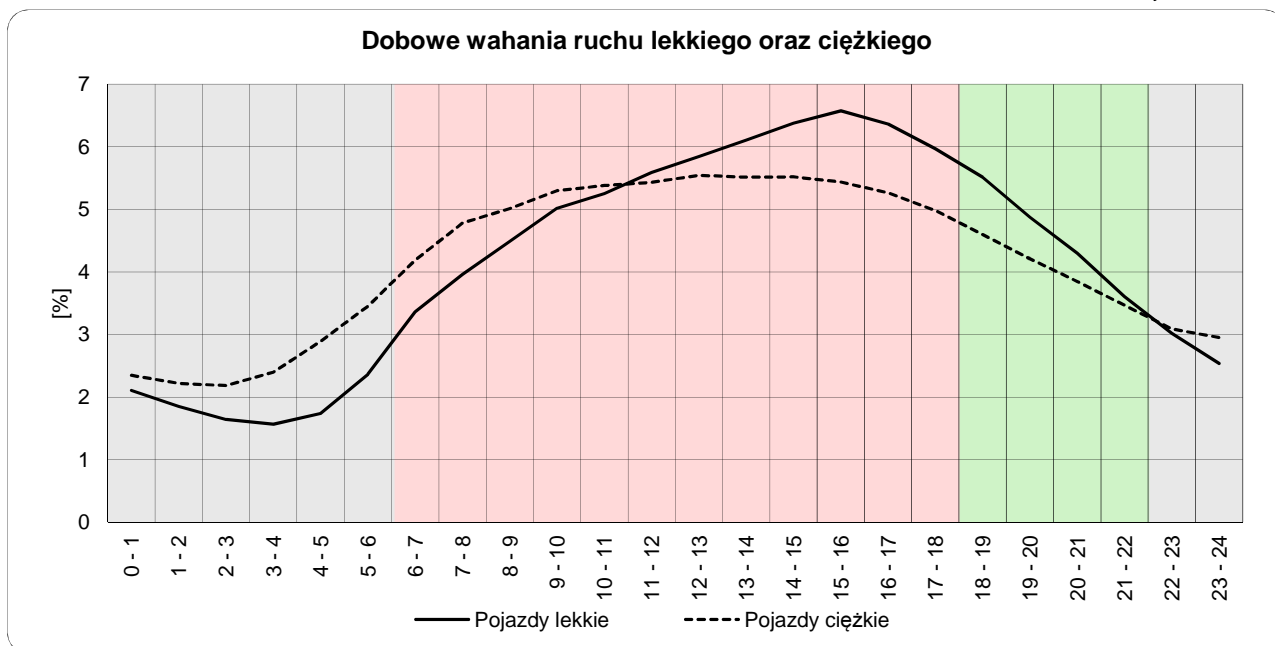
Uwagi: –



Dobowe wahania ruchu lekkiego oraz ciężkiego

Typ stacji: PEF
Nazwa stacji: A04_0064,2_PEF_0
Miejscowość: Jadwisin
Odcinek: Węzeł Krzywa-Węzeł Chojnów
Nr stacji: 02601
Województwo: dolnośląskie
Numer drogi: A4
Rok: 2013

Wykres12_02601



	22 ⁰⁰ - 6 ⁰⁰	6 ⁰⁰ - 18 ⁰⁰	18 ⁰⁰ - 22 ⁰⁰
Pojazdy lekkie	16,82%	64,89%	18,29%
Pojazdy ciężkie	21,54%	62,34%	16,12%

Godziny	Udział procentowy ruchu w poszczególnych godzinach doby [%]	
	Pojazdy lekkie	Pojazdy ciężkie
0 - 1	2,1	2,3
1 - 2	1,9	2,2
2 - 3	1,6	2,2
3 - 4	1,6	2,4
4 - 5	1,7	2,9
5 - 6	2,4	3,5
6 - 7	3,4	4,2
7 - 8	4,0	4,8
8 - 9	4,5	5,0
9 - 10	5,0	5,3
10 - 11	5,3	5,4
11 - 12	5,6	5,4
12 - 13	5,8	5,5
13 - 14	6,1	5,5
14 - 15	6,4	5,5
15 - 16	6,6	5,4
16 - 17	6,4	5,3
17 - 18	6,0	5,0
18 - 19	5,5	4,6
19 - 20	4,9	4,2
20 - 21	4,3	3,8
21 - 22	3,6	3,5
22 - 23	3,0	3,1
23 - 24	2,5	3,0

Uwaga: Dane pochodzą z pomiarów automatycznych