

Archiwizacja i analiza danych ze stacji ciągłych pomiarów ruchu z lat 2012-2013

Analiza roczna danych z 2013

SCPR PEF nr 08604

Na zlecenie



**Generalna Dyrekcja
Dróg Krajowych i Autostrad**

Heller Consult sp. z o.o.
www.heller-consult.pl
Warszawa, 15 maja 2015





Średni dobowy ruch w poszczególne dni tygodnia w poszczególnych miesiącach roku

Typ stacji: PEF
 Nazwa stacji: DK18_0036,7_PEF_0
 Miejscowość: Iłowa
 Odcinek: Skrzyż. Żary-Iłowa

Nr stacji: 08604
 Województwo: lubuskie
 Numer drogi: 18
 Rok: 2013
 Miesiąc: Grudzień

Tabela 05_1_08604

Dni tygodnia:		Styczeń	Luty	Marzec	Kwiecień	Maj	Czerwiec	Lipiec	Sierpień	Wrzesień	Październik	Listopad	Grudzień	Ogółem*
1. Poniedziałki	a	7230	7538	7552	-	-	8720	9718	9865	9424	8864	8837	7188	8494
	b	1,003	1,034	1,004	-	-	1,012	1,032	1,018	1,043	1,000	1,095	0,960	1,021
	c	0,851	0,887	0,889	-	-	1,027	1,144	1,161	1,110	1,044	1,040	0,846	1,000
2. Wtorki	a	7289	7429	7707	-	-	8502	8957	9185	8871	8779	8190	6213	8112
	b	1,011	1,019	1,024	-	-	0,987	0,951	0,948	0,982	0,991	1,014	0,830	0,975
	c	0,899	0,916	0,950	-	-	1,048	1,104	1,132	1,094	1,082	1,010	0,766	1,000
3. Środy	a	7568	7368	7928	-	-	8381	8655	9257	8655	8822	8077	7913	8262
	b	1,050	1,010	1,054	-	-	0,972	0,919	0,956	0,958	0,996	1,000	1,057	0,993
	c	0,916	0,892	0,960	-	-	1,014	1,048	1,120	1,048	1,068	0,978	0,958	1,000
4. Czwartki	a	7035	7318	8472	-	-	8504	9092	9210	8894	8781	8092	8400	8380
	b	0,976	1,004	1,126	-	-	0,987	0,965	0,951	0,984	0,991	1,002	1,122	1,007
	c	0,840	0,873	1,011	-	-	1,015	1,085	1,099	1,061	1,048	0,966	1,002	1,000
5. Piątki	a	7694	7836	8004	-	-	9507	10324	10353	10043	9502	8885	8626	9077
	b	1,067	1,075	1,064	-	-	1,103	1,096	1,069	1,112	1,072	1,100	1,152	1,091
	c	0,848	0,863	0,882	-	-	1,047	1,137	1,141	1,106	1,047	0,979	0,950	1,000
6. Soboty	a	7003	7067	6625	-	-	8181	9660	9875	8386	8283	6738	8314	8013
	b	0,971	0,969	0,880	-	-	0,949	1,026	1,020	0,928	0,935	0,835	1,111	0,963
	c	0,874	0,882	0,827	-	-	1,021	1,206	1,232	1,047	1,034	0,841	1,038	1,000
7. Niedziele	a	5747	6492	6388	-	-	8530	9531	10418	8974	8988	7886	6673	7963
	b	0,797	0,890	0,849	-	-	0,990	1,012	1,076	0,993	1,014	0,977	0,891	0,957
	c	0,722	0,815	0,802	-	-	1,071	1,197	1,308	1,127	1,129	0,990	0,838	1,000
8. Dni robocze	a	7363	7498	7933	-	-	8723	9349	9574	9177	8950	8416	7668	8465
	b	1,021	1,028	1,054	-	-	1,012	0,993	0,988	1,016	1,010	1,042	1,024	1,017
	c	0,870	0,886	0,937	-	-	1,030	1,104	1,131	1,084	1,057	0,994	0,906	1,000
9. Święta	a	8006	-	-	-	-	-	-	8969	-	-	7319	3433	6932
	b	1,110	-	-	-	-	-	-	0,926	-	-	0,906	0,459	0,833
	c	1,155	-	-	-	-	-	-	1,294	-	-	1,056	0,495	1,000
10. Niedziele i święta	a	6651	6492	6388	-	-	8530	9531	10056	8974	8988	7697	5747	7905
	b	0,922	0,890	0,849	-	-	0,990	1,012	1,038	0,993	1,014	0,953	0,768	0,950
	c	0,841	0,821	0,808	-	-	1,079	1,206	1,272	1,135	1,137	0,974	0,727	1,000
11. Wszystkie dni	a	7210	7292	7525	-	-	8618	9419	9686	9035	8860	8074	7486	8321
	b	1,000	1,000	1,000	-	-	1,000	1,000	1,000	1,000	1,000	1,000	1,000	1,000
	c	0,867	0,876	0,904	-	-	1,036	1,132	1,164	1,086	1,065	0,970	0,900	1,000

Legenda:

a = Średni dobowy ruch; b = $\frac{\text{Średni dobowy ruch dnia w miesiącu}}{\text{Średni dobowy ruch wszystkie dni miesiąca}}$; c = $\frac{\text{Średni dobowy ruch dnia w miesiącu}}{\text{Średni dobowy ruch dnia w roku}}$

Uwagi:

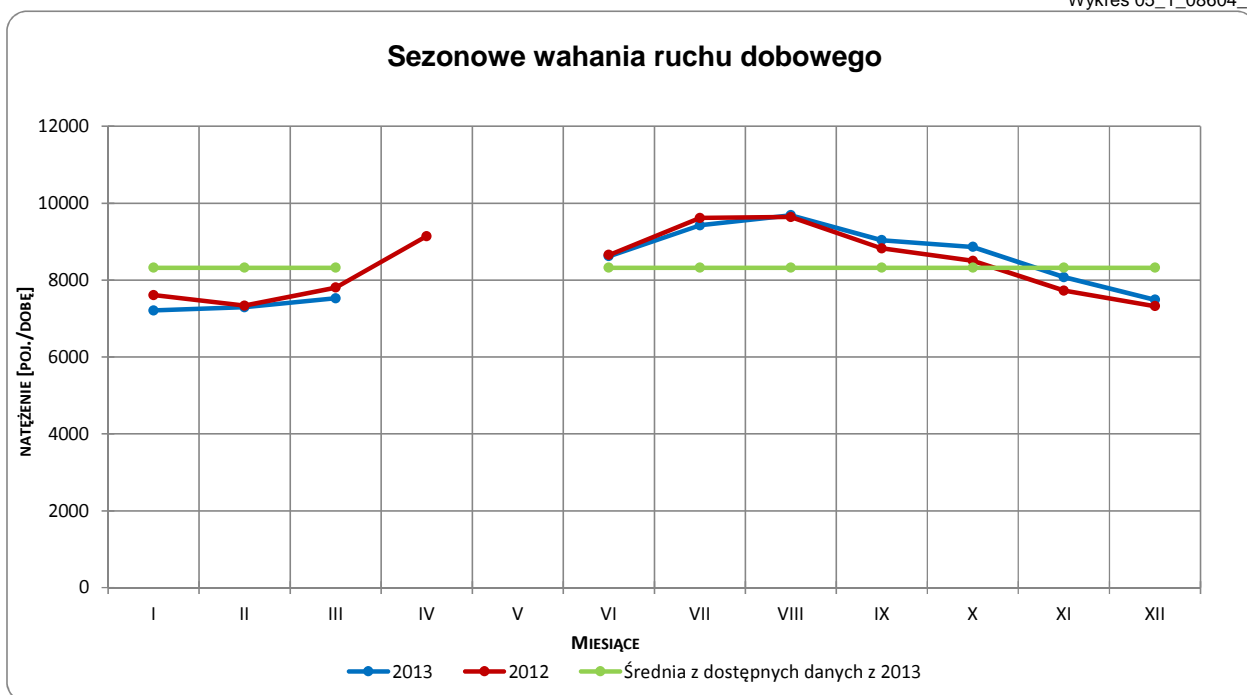
* - Średnia z dostępnych danych



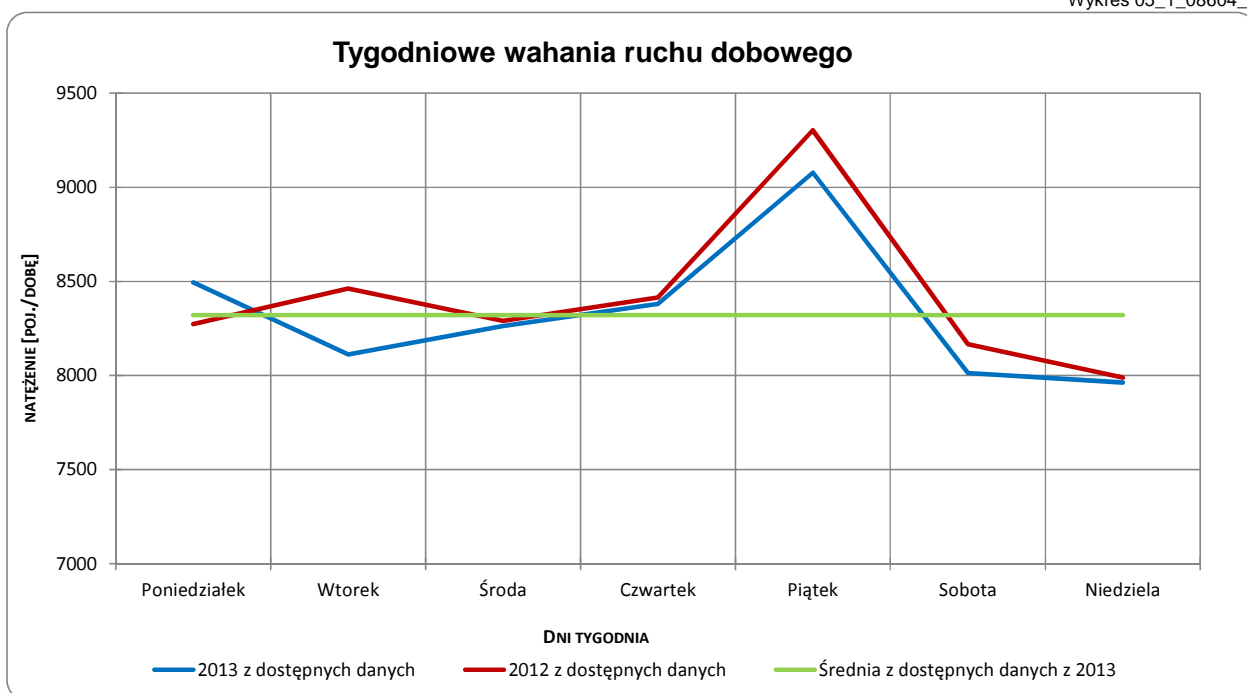
Sezonowe i tygodniowe wahania ruchu dobowego

Typ stacji:	PEF	Nr stacji:	08604
Nazwa stacji:	DK18_0036,7_PEF_0	Województwo:	lubuskie
Miejscowość:	Iłowa	Numer drogi:	18
Odcinek:	Skrzyż. Żary-Iłowa	Rok:	2013
		Miesiąc:	Grudzień

Wykres 05_1_08604_1



Wykres 05_1_08604_2



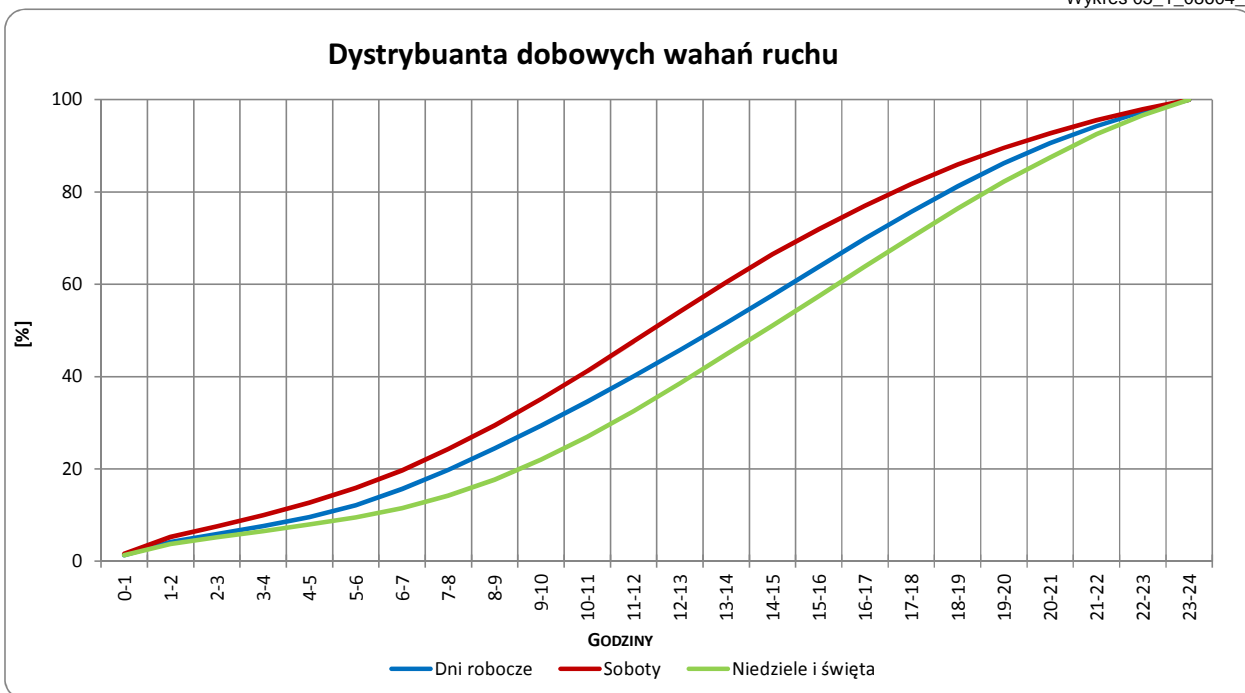
Uwagi:



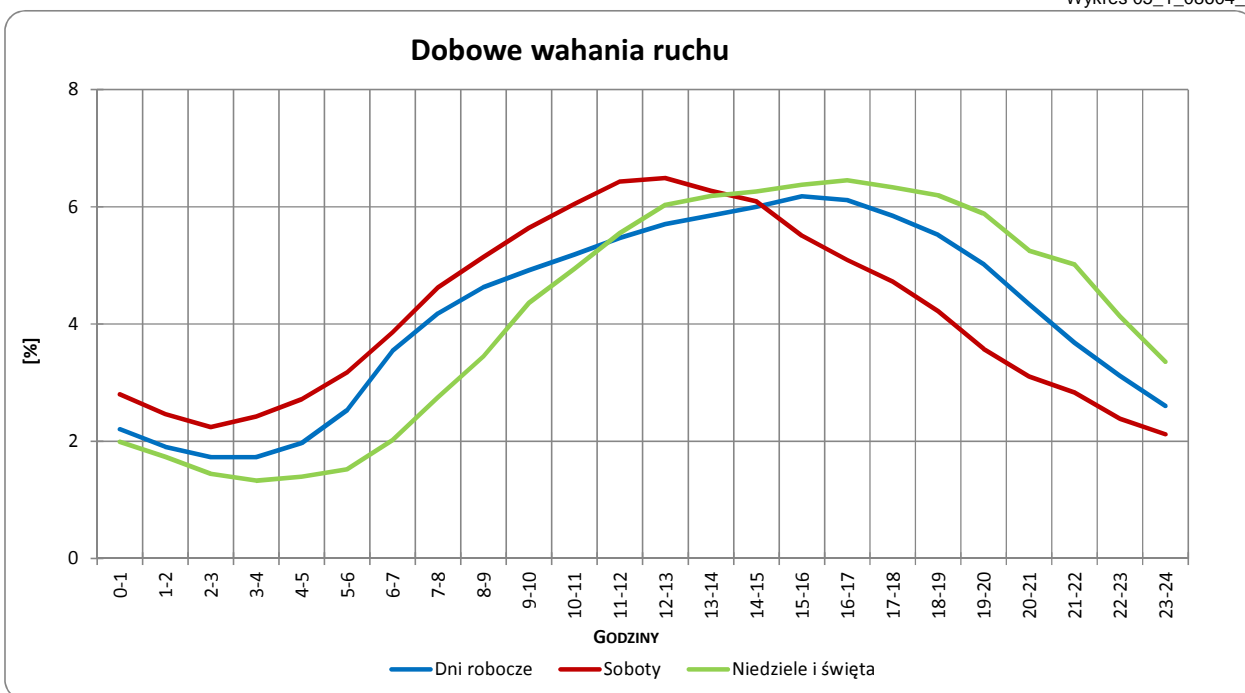
Dobowe wahania ruchu ogółem

Typ stacji:	PEF	Nr stacji:	08604
Nazwa stacji:	DK18_0036,7_PEF_0	Województwo:	lubuskie
Miejscowość:	Iłowa	Numer drogi:	18
Odcinek:	Skrzyż. Żary-Iłowa	Rok:	2013
		Miesiąc:	Grudzień

Wykres 05_1_08604_3



Wykres 05_1_08604_4



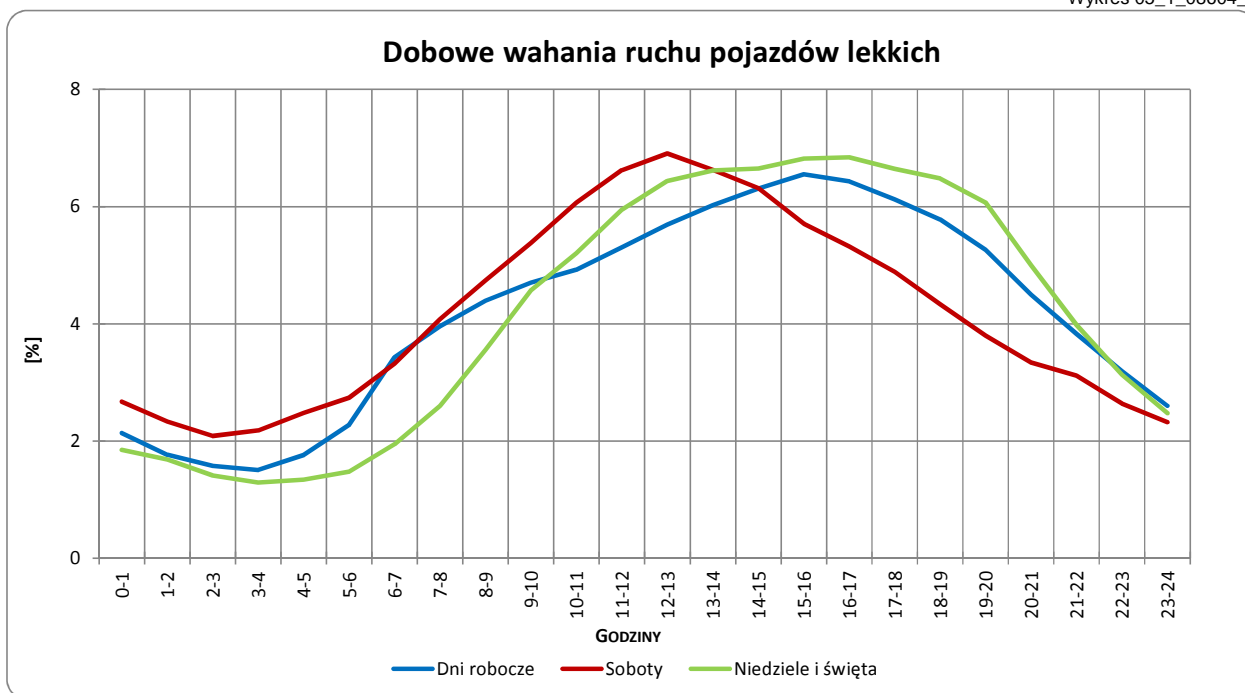
Uwagi:



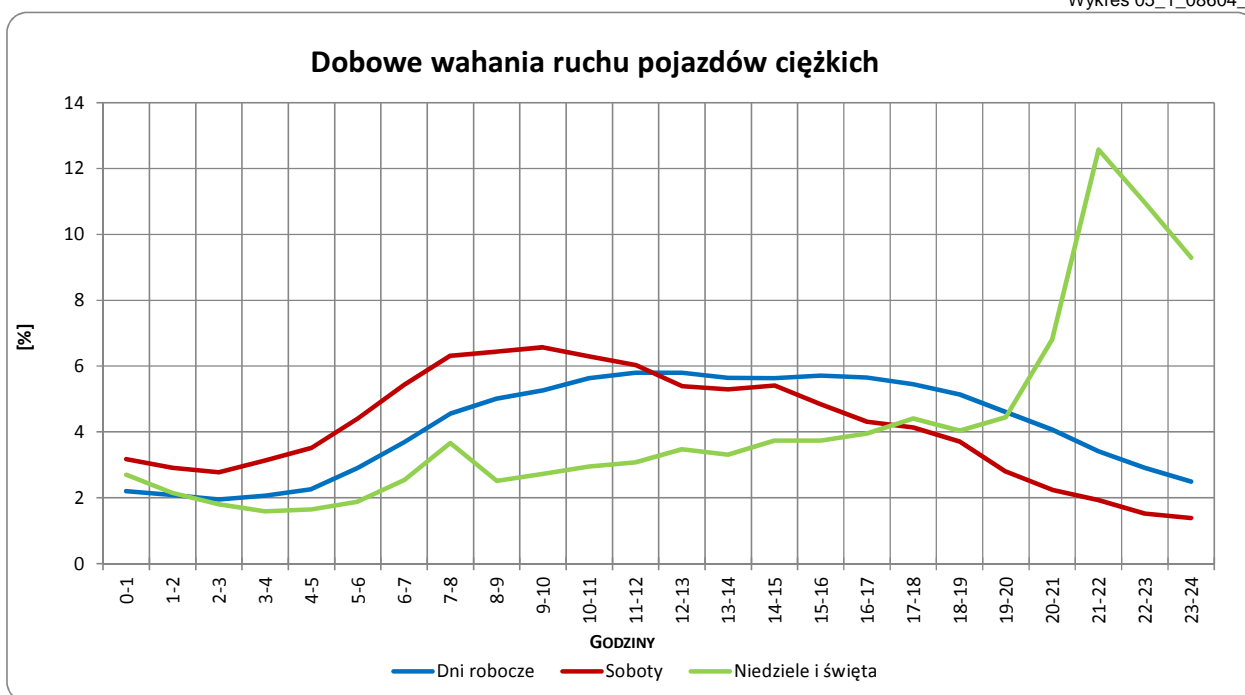
Dobowe wahania ruchu pojazdów lekkich i ciężkich

Typ stacji:	PEF	Nr stacji:	08604
Nazwa stacji:	DK18_0036,7_PEF_0	Województwo:	lubuskie
Miejscowość:	Iłowa	Numer drogi:	18
Odcinek:	Skrzyż. Żary-Iłowa	Rok:	2013
		Miesiąc:	Grudzień

Wykres 05_1_08604_5



Wykres 05_1_08604_6



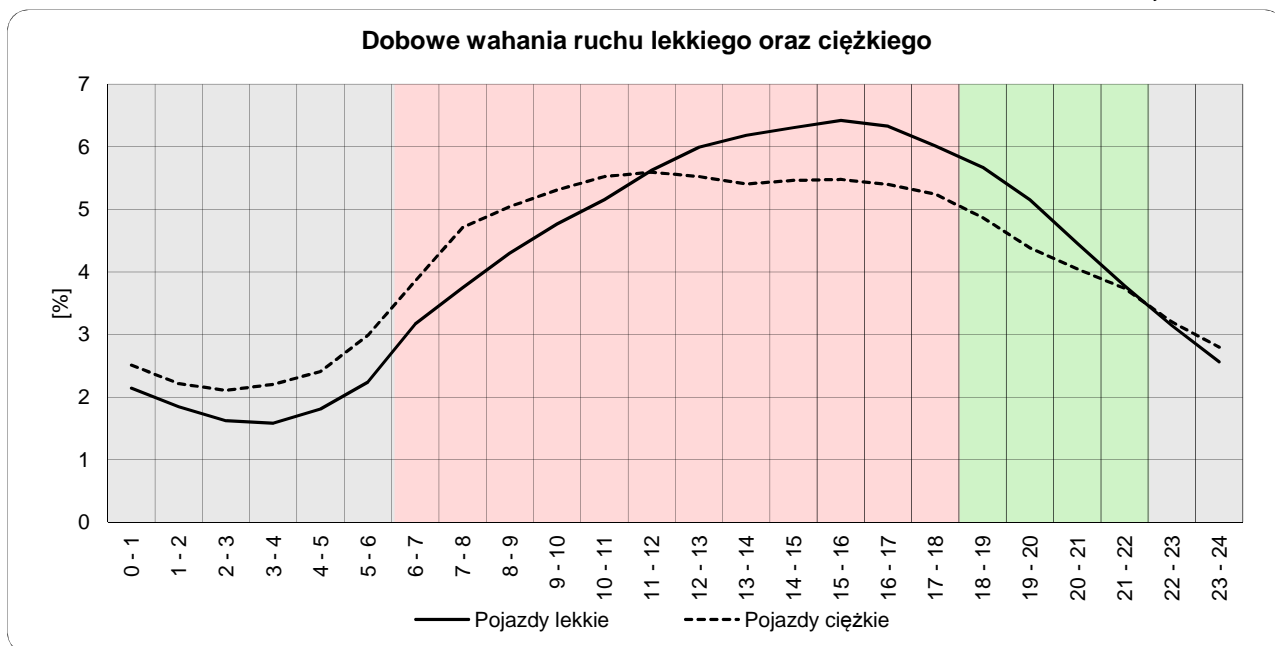
Uwagi:



Dobowe wahania ruchu lekkiego oraz ciężkiego

Typ stacji: PEF
Nazwa stacji: DK18_0036,7_PEF_0
Miejscowość: Iłowa
Odcinek: Skrzyż. Żary-Iłowa
Nr stacji: 08604
Województwo: lubuskie
Numer drogi: 18
Rok: 2013

Wykres12_08604



	22 ⁰⁰ - 6 ⁰⁰	6 ⁰⁰ - 18 ⁰⁰	18 ⁰⁰ - 22 ⁰⁰
Pojazdy lekkie	16,95%	64,00%	19,06%
Pojazdy ciężkie	20,43%	62,54%	17,03%

Godziny	Udział procentowy ruchu w poszczególnych godzinach doby [%]	
	Pojazdy lekkie	Pojazdy ciężkie
0 - 1	2,1	2,5
1 - 2	1,8	2,2
2 - 3	1,6	2,1
3 - 4	1,6	2,2
4 - 5	1,8	2,4
5 - 6	2,2	3,0
6 - 7	3,2	3,9
7 - 8	3,7	4,7
8 - 9	4,3	5,0
9 - 10	4,8	5,3
10 - 11	5,2	5,5
11 - 12	5,6	5,6
12 - 13	6,0	5,5
13 - 14	6,2	5,4
14 - 15	6,3	5,5
15 - 16	6,4	5,5
16 - 17	6,3	5,4
17 - 18	6,0	5,2
18 - 19	5,7	4,9
19 - 20	5,2	4,4
20 - 21	4,5	4,0
21 - 22	3,8	3,7
22 - 23	3,1	3,2
23 - 24	2,6	2,8

Uwaga: Dane pochodzą z pomiarów automatycznych