

# **Archiwizacja i analiza danych ze stacji ciągłych pomiarów ruchu z lat 2012-2013**

**Analiza roczna danych z 2012**

**SCPR PEF nr 22611**

Na zlecenie



**Generalna Dyrekcja  
Dróg Krajowych i Autostrad**

Heller Consult sp. z o.o.

[www.heller-consult.pl](http://www.heller-consult.pl)

Warszawa, 25 kwietnia 2014





## Średni dobowy ruch w poszczególne dni tygodnia w poszczególnych miesiącach roku

Typ stacji: PEF  
 Nazwa stacji: S06\_0326,3\_PEF\_0  
 Miejscowość: Gdańsk Osowa  
 Odcinek: Osowa-Węzeł Matarnia

Nr stacji: 611  
 Województwo: pomorskie  
 Numer drogi: S6  
 Rok: 2012  
 Miesiąc: Grudzień

Tabela 05\_1\_611

Dni tygodnia:		Styczeń	Luty	Marec	Kwiecień	Maj	Czerwiec	Lipiec	Sierpień	Wrzesień	Październik	Listopad	Grudzień	Ogółem*
1. Poniedziałki	a	56920	56291	61677	64508	-	72045	79988	78908	69488	68509	67204	55037	66416
	b	1,079	1,095	1,069	1,084	-	1,071	1,026	1,037	1,044	1,059	1,095	0,957	1,054
	c	0,857	0,848	0,929	0,971	-	1,085	1,204	1,188	1,046	1,032	1,012	0,829	1,000
2. Wtorki	a	58551	57633	62823	66618	-	72662	78486	77713	70270	69276	67378	66412	67984
	b	1,110	1,121	1,089	1,120	-	1,080	1,007	1,021	1,056	1,071	1,097	1,155	1,079
	c	0,861	0,848	0,924	0,980	-	1,069	1,154	1,143	1,034	1,019	0,991	0,977	1,000
3. Środy	a	59665	56500	62515	66199	-	73996	78706	77932	70651	70704	68174	68242	68480
	b	1,131	1,099	1,083	1,113	-	1,100	1,009	1,024	1,061	1,093	1,110	1,187	1,087
	c	0,871	0,825	0,913	0,967	-	1,081	1,149	1,138	1,032	1,032	0,996	0,997	1,000
4. Czwartki	a	60261	55599	62914	67196	-	72373	80564	78279	71591	70181	68255	64370	68326
	b	1,142	1,081	1,090	1,130	-	1,076	1,033	1,029	1,076	1,085	1,112	1,119	1,085
	c	0,882	0,814	0,921	0,983	-	1,059	1,179	1,146	1,048	1,027	0,999	0,942	1,000
5. Piątki	a	62684	59499	67183	69312	-	74996	86495	82748	76822	75402	69762	68011	72083
	b	1,188	1,157	1,164	1,165	-	1,115	1,109	1,087	1,154	1,165	1,136	1,183	1,144
	c	0,870	0,825	0,932	0,962	-	1,040	1,200	1,148	1,066	1,046	0,968	0,944	1,000
6. Soboty	a	41621	40538	46880	45691	-	57234	74458	72031	56344	52597	49249	46780	53038
	b	0,789	0,788	0,812	0,768	-	0,851	0,955	0,947	0,846	0,813	0,802	0,813	0,842
	c	0,785	0,764	0,884	0,861	-	1,079	1,404	1,358	1,062	0,992	0,929	0,882	1,000
7. Niedziele	a	33846	33857	40007	43959	-	50586	67154	67246	50783	46195	42545	37148	46666
	b	0,641	0,658	0,693	0,739	-	0,752	0,861	0,884	0,763	0,714	0,693	0,646	0,741
	c	0,725	0,726	0,857	0,942	-	1,084	1,439	1,441	1,088	0,990	0,912	0,796	1,000
8. Dni robocze	a	59616	57104	63422	66766	-	73214	80847	79116	71764	70814	68154	64414	68657
	b	1,130	1,111	1,099	1,122	-	1,089	1,037	1,040	1,078	1,095	1,110	1,120	1,090
	c	0,868	0,832	0,924	0,972	-	1,066	1,178	1,152	1,045	1,031	0,993	0,938	1,000
9. Święta	a	23404	-	-	29850	-	35113	-	56446	-	-	35616	25233	34277
	b	0,444	-	-	0,502	-	0,522	-	0,742	-	-	0,580	0,439	0,544
	c	0,683	-	-	0,871	-	1,024	-	1,647	-	-	1,039	0,736	1,000
10. Niedziele i święta	a	29669	33857	40007	36904	-	47492	67154	65086	50783	46195	39773	33744	44606
	b	0,562	0,658	0,693	0,620	-	0,706	0,861	0,855	0,763	0,714	0,648	0,587	0,708
	c	0,665	0,759	0,897	0,827	-	1,065	1,505	1,459	1,138	1,036	0,892	0,756	1,000
11. Wszystkie dni	a	52767	51417	57714	59490	-	67257	77978	76099	66564	64695	61399	57514	62990
	b	1,000	1,000	1,000	1,000	-	1,000	1,000	1,000	1,000	1,000	1,000	1,000	1,000
	c	0,838	0,816	0,916	0,944	-	1,068	1,238	1,208	1,057	1,027	0,975	0,913	1,000

Legenda:

$a = \text{Średni dobowy ruch}; b = \frac{\text{Średni dobowy ruch dnia w miesiącu}}{\text{Średni dobowy ruch wszystkie dni miesiąca}}; c = \frac{\text{Średni dobowy ruch dnia w miesiącu}}{\text{Średni dobowy ruch dnia w roku}}$

Uwagi:

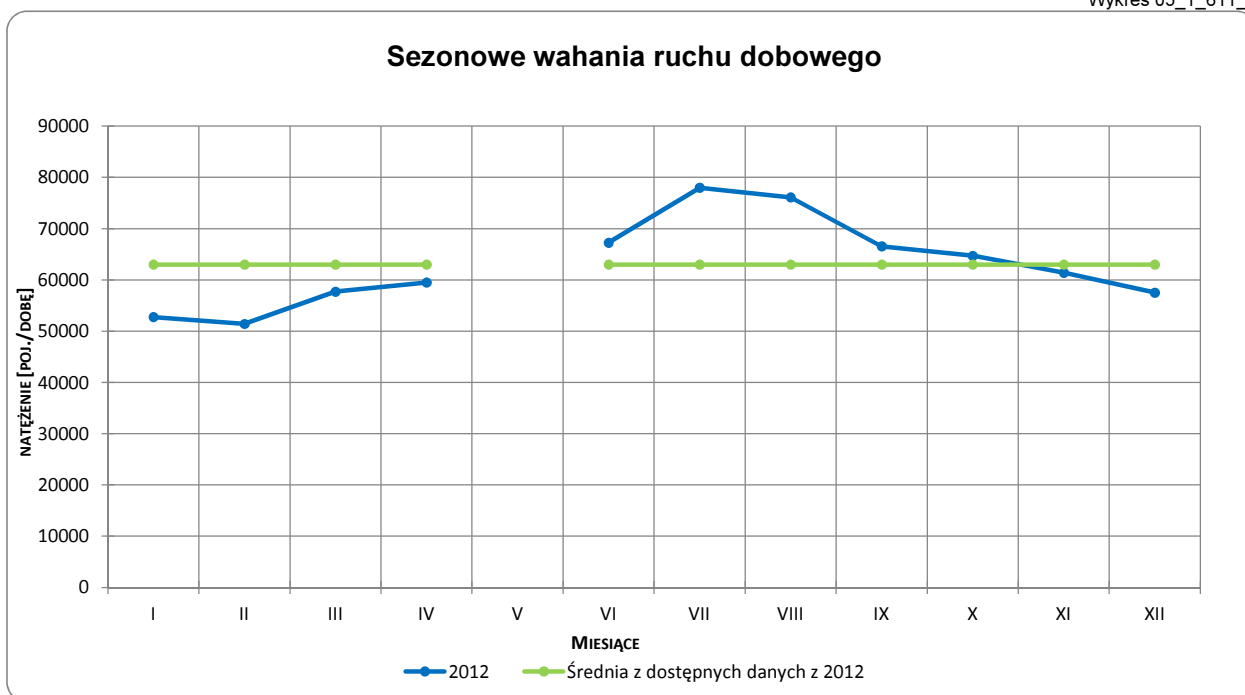
\* - Średnia z dostępnych danych



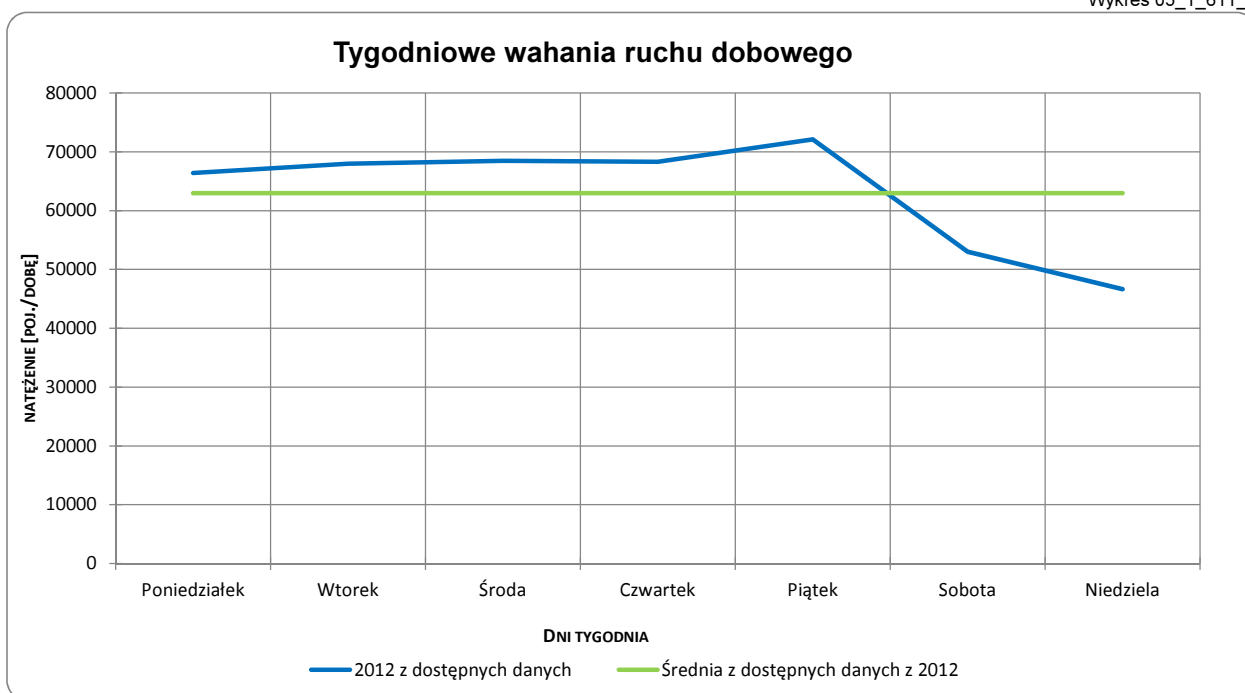
## Sezonowe i tygodniowe wahania ruchu dobowego

<b>Typ stacji:</b>	PEF	<b>Nr stacji:</b>	611
<b>Nazwa stacji:</b>	S06_0326,3_PEF_0	<b>Województwo:</b>	pomorskie
<b>Miejscowość:</b>	Gdańsk Osowa	<b>Numer drogi:</b>	S6
<b>Odcinek:</b>	Osowa-Węzeł Matarnia	<b>Rok:</b>	2012
		<b>Miesiąc:</b>	Grudzień

Wykres 05\_1\_611\_1



Wykres 05\_1\_611\_2



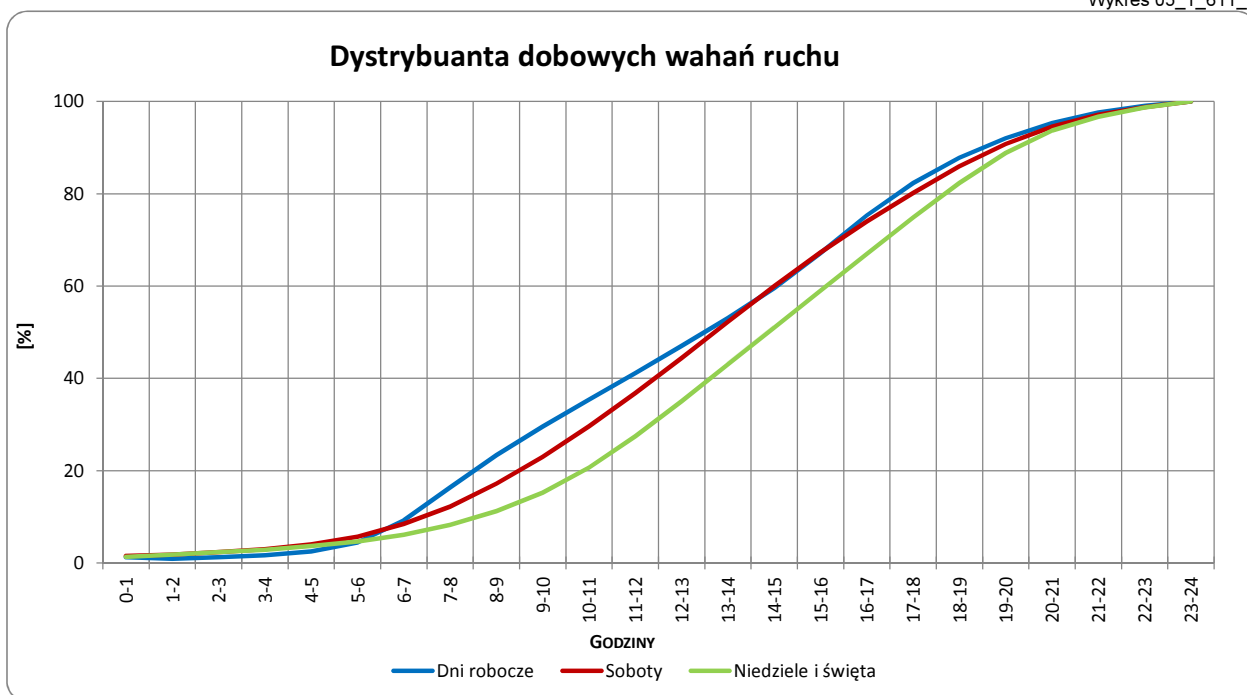
Uwagi: –



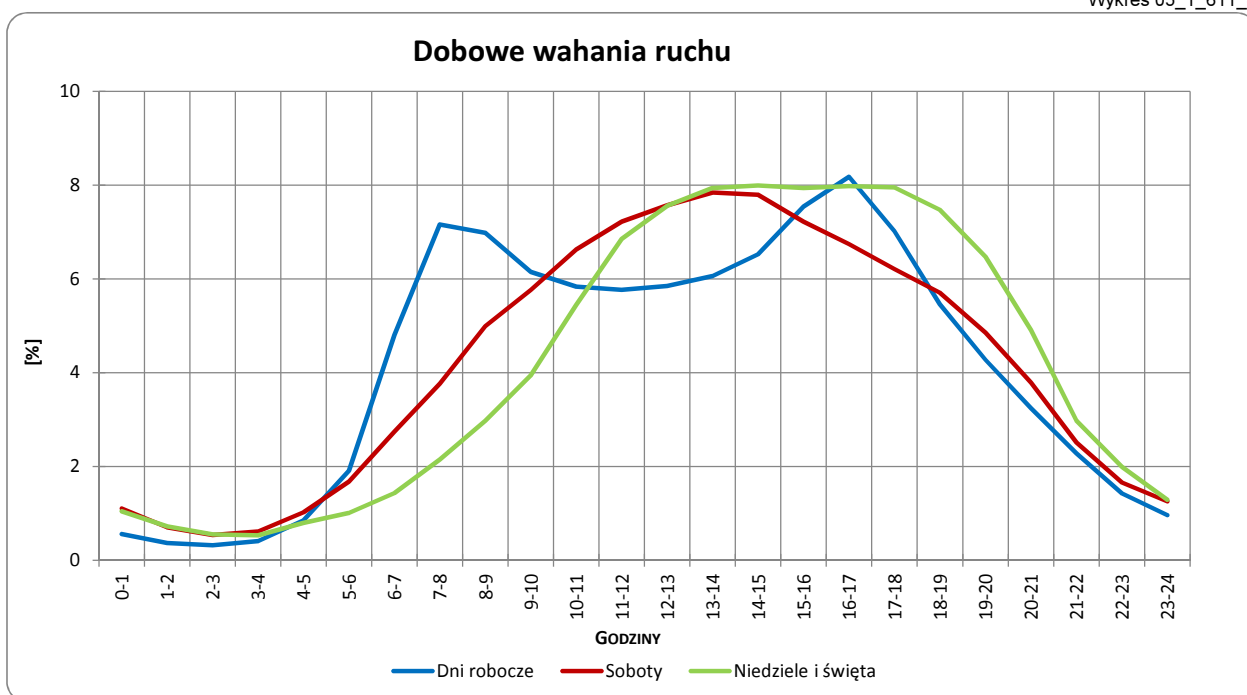
## Dobowe wahania ruchu ogółem

<b>Typ stacji:</b>	PEF	<b>Nr stacji:</b>	611
<b>Nazwa stacji:</b>	S06_0326,3_PEF_0	<b>Województwo:</b>	pomorskie
<b>Miejscowość:</b>	Gdańsk Osowa	<b>Numer drogi:</b>	S6
<b>Odcinek:</b>	Osowa-Węzeł Matarnia	<b>Rok:</b>	2012
		<b>Miesiąc:</b>	Grudzień

Wykres 05\_1\_611\_3



Wykres 05\_1\_611\_4



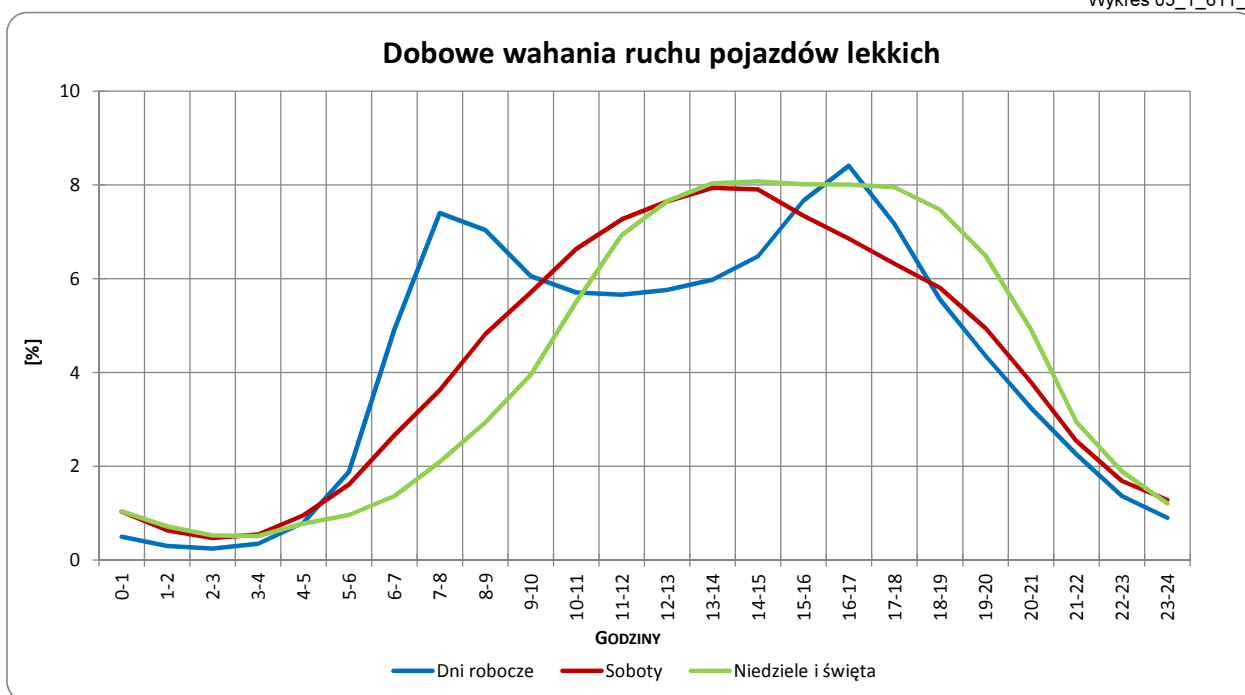
Uwagi: –



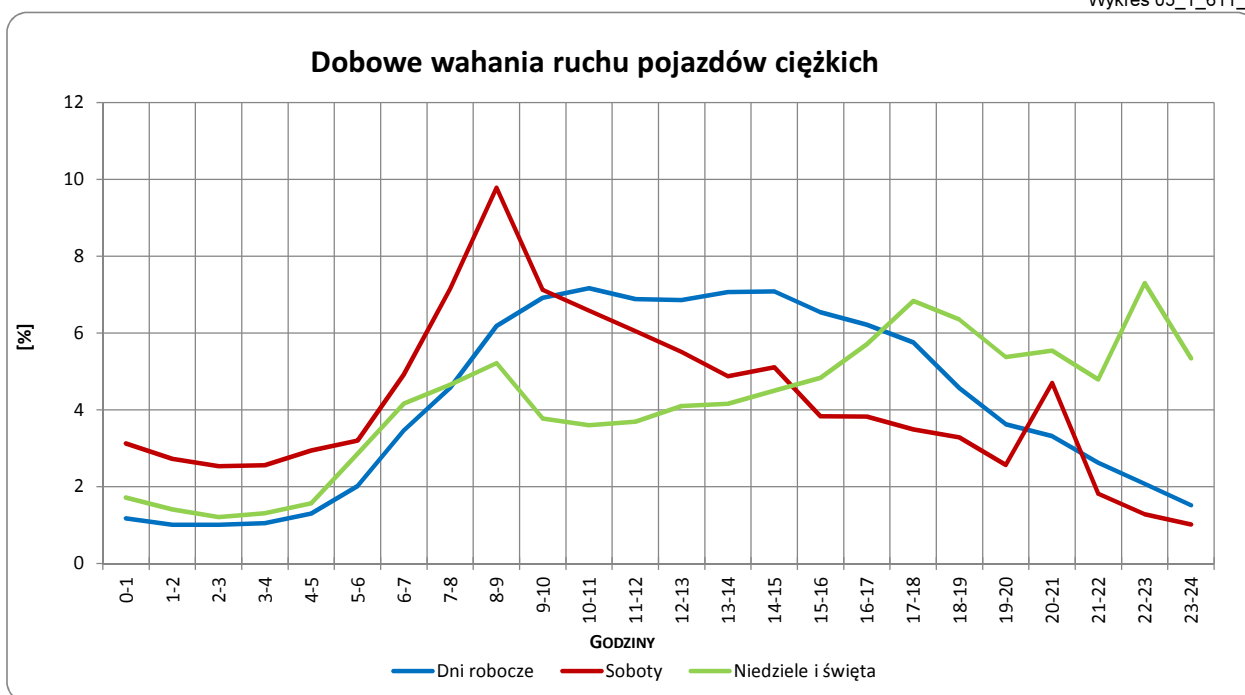
## Dobowe wahania ruchu pojazdów lekkich i ciężkich

<b>Typ stacji:</b>	PEF	<b>Nr stacji:</b>	611
<b>Nazwa stacji:</b>	S06_0326,3_PEF_0	<b>Województwo:</b>	pomorskie
<b>Miejscowość:</b>	Gdańsk Osowa	<b>Numer drogi:</b>	S6
<b>Odcinek:</b>	Osowa-Węzeł Matarnia	<b>Rok:</b>	2012
		<b>Miesiąc:</b>	Grudzień

Wykres 05\_1\_611\_5



Wykres 05\_1\_611\_6



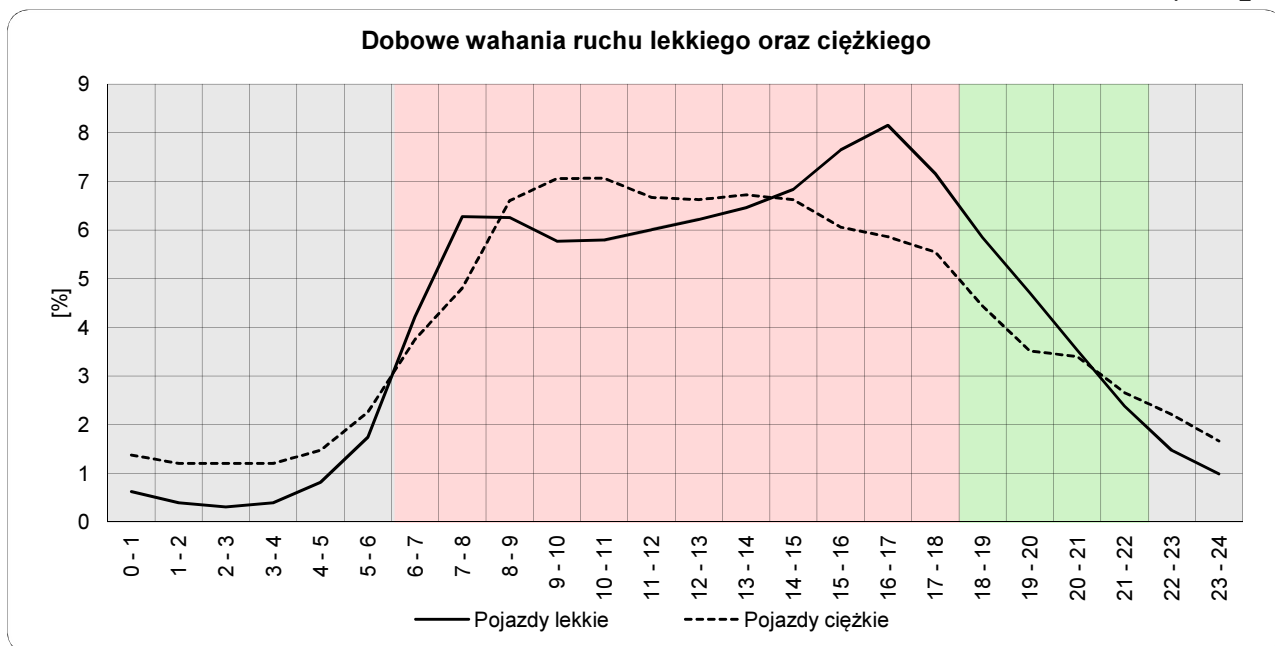
Uwagi: –



## Dobowe wahania ruchu lekkiego oraz ciężkiego

**Typ stacji:** PEF  
**Nazwa stacji:** S06\_0326,3\_PEF\_0  
**Miejscowość:** Gdańsk Osowa  
**Odcinek:** Osowa-Węzeł Matarnia  
**Nr stacji:** 611  
**Województwo:** pomorskie  
**Numer drogi:** S6  
**Rok:** 2012

Wykres12\_611



	22 <sup>00</sup> - 6 <sup>00</sup>	6 <sup>00</sup> - 18 <sup>00</sup>	18 <sup>00</sup> - 22 <sup>00</sup>
Pojazdy lekkie	6,75%	76,77%	16,48%
Pojazdy ciężkie	12,60%	73,38%	14,01%

Godziny	Udział procentowy ruchu w poszczególnych godzinach doby [%]	
	Pojazdy lekkie	Pojazdy ciężkie
0 - 1	0,6	1,4
1 - 2	0,4	1,2
2 - 3	0,3	1,2
3 - 4	0,4	1,2
4 - 5	0,8	1,5
5 - 6	1,7	2,3
6 - 7	4,2	3,7
7 - 8	6,3	4,8
8 - 9	6,3	6,6
9 - 10	5,8	7,1
10 - 11	5,8	7,1
11 - 12	6,0	6,7
12 - 13	6,2	6,6
13 - 14	6,5	6,7
14 - 15	6,8	6,6
15 - 16	7,6	6,1
16 - 17	8,1	5,9
17 - 18	7,2	5,5
18 - 19	5,8	4,4
19 - 20	4,7	3,5
20 - 21	3,5	3,4
21 - 22	2,4	2,7
22 - 23	1,5	2,2
23 - 24	1,0	1,7

Uwaga: Dane pochodzą z pomiarów automatycznych