

Archiwizacja i analiza danych ze stacji ciągłych pomiarów ruchu z lat 2012-2013

Analiza roczna danych z 2012

SCPR PEF nr 24605

Na zlecenie



**Generalna Dyrekcja
Dróg Krajowych i Autostrad**

Heller Consult sp. z o.o.

www.heller-consult.pl

Warszawa, 25 kwietnia 2014

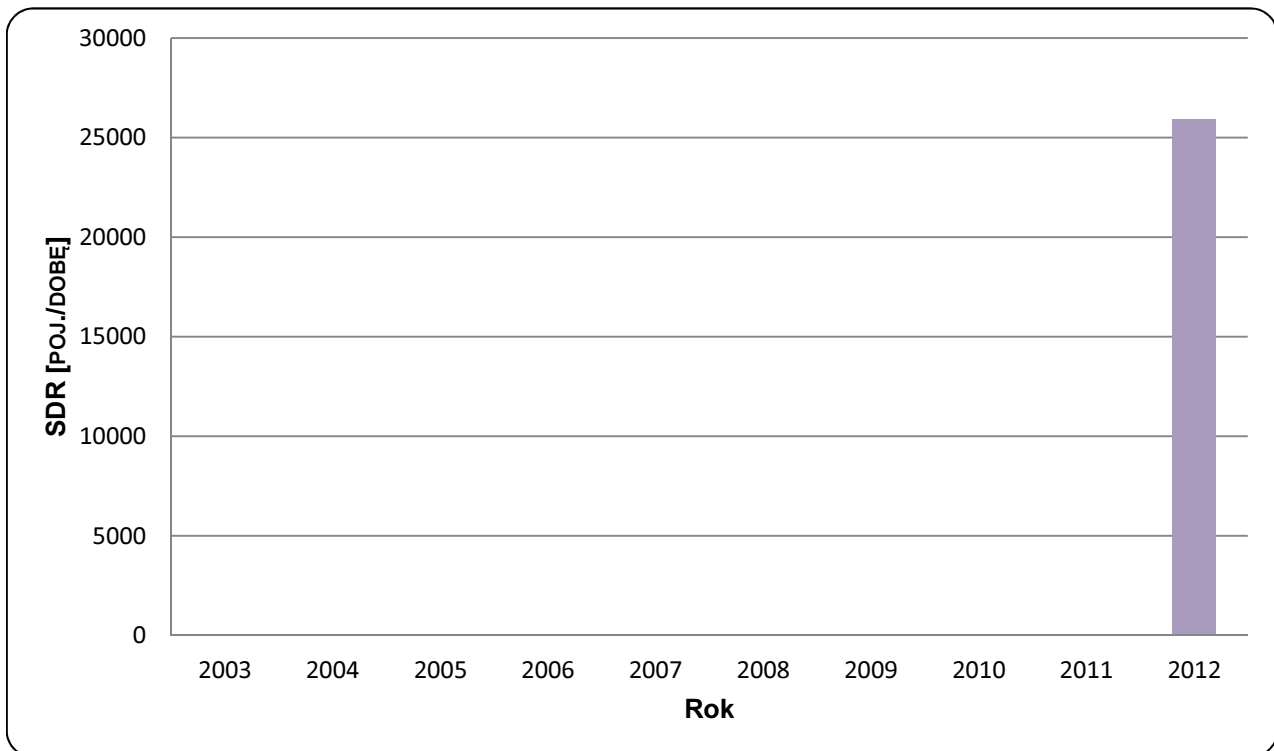




Trend rozwoju ruchu

Typ stacji:	PEF	Nr stacji:	605
Nazwa stacji:	DK81_0015,6_PEF_0	Województwo:	śląskie
Miejscowość:	Łaziska Górne	Numer drogi:	81
Odcinek:	Mikołów-Zawiść	Rok:	2012

Wykres 07_605



* - ruch niemiernodajny do porównań



Średni dobowy ruch w poszczególne dni tygodnia w poszczególnych miesiącach roku

Typ stacji: PEF
 Nazwa stacji: DK81_0015,6_PEF_0
 Miejscowość: Łaziska Górne
 Odcinek: Mikołów-Zawiść

Nr stacji: 605
 Województwo: śląskie
 Numer drogi: 81
 Rok: 2012

Tabela 05_2_605

Dni tygodnia:		Styczeń	Luty	Marzec	Kwiecień	Maj	Czerwiec	Lipiec	Sierpień	Wrzesień	Pazdziernik	Listopad	Grudzień	Ogółem
1. Poniedziałki	a	25227	25281	27350	28960	30231	29560	29040	28810	28796	27470	26603	21388	27393
	b	1,051	1,068	1,063	1,078	1,052	1,069	1,068	1,062	1,071	1,045	1,075	0,955	1,056
	c	0,921	0,923	0,998	1,057	1,104	1,079	1,060	1,052	1,051	1,003	0,971	0,781	1,000
2. Wtorki	a	25426	25711	27706	29556	30316	29790	28843	28996	28906	27685	26864	25313	27926
	b	1,059	1,086	1,077	1,100	1,055	1,078	1,060	1,069	1,075	1,053	1,085	1,131	1,076
	c	0,910	0,921	0,992	1,058	1,086	1,067	1,033	1,038	1,035	0,991	0,962	0,906	1,000
3. Środy	a	25762	25475	27532	29733	29981	30169	28473	28971	28354	28278	26661	25587	27914
	b	1,073	1,076	1,070	1,106	1,043	1,091	1,047	1,068	1,054	1,075	1,077	1,143	1,076
	c	0,923	0,913	0,986	1,065	1,074	1,081	1,020	1,038	1,016	1,013	0,955	0,917	1,000
4. Czwartki	a	26535	24831	27574	30488	30976	29561	29176	29343	28575	28281	27164	25166	28139
	b	1,106	1,049	1,072	1,134	1,077	1,069	1,073	1,082	1,063	1,076	1,098	1,124	1,085
	c	0,943	0,882	0,980	1,083	1,101	1,051	1,037	1,043	1,015	1,005	0,965	0,894	1,000
5. Piątki	a	28798	26917	29157	31286	33320	30919	31000	30746	30595	30119	27821	26155	29736
	b	1,200	1,137	1,134	1,164	1,159	1,119	1,140	1,134	1,138	1,145	1,124	1,168	1,146
	c	0,968	0,905	0,981	1,052	1,121	1,040	1,043	1,034	1,029	1,013	0,936	0,880	1,000
6. Soboty	a	21028	20549	21943	21693	25241	23715	22784	22438	22355	23020	21304	19219	22107
	b	0,876	0,868	0,853	0,807	0,878	0,858	0,838	0,827	0,831	0,875	0,861	0,858	0,852
	c	0,951	0,930	0,993	0,981	1,142	1,073	1,031	1,015	1,011	1,041	0,964	0,869	1,000
7. Niedziele	a	17876	17011	18771	18469	22554	20776	21104	21029	20643	19208	17445	15322	19184
	b	0,745	0,718	0,730	0,687	0,785	0,752	0,776	0,775	0,768	0,731	0,705	0,684	0,739
	c	0,932	0,887	0,978	0,963	1,176	1,083	1,100	1,096	1,076	1,001	0,909	0,799	1,000
8. Dni robocze	a	26349	25643	27864	30005	30965	30000	29306	29373	29045	28366	27023	24722	28221
	b	1,098	1,083	1,083	1,116	1,077	1,085	1,077	1,083	1,080	1,079	1,092	1,104	1,088
	c	0,934	0,909	0,987	1,063	1,097	1,063	1,038	1,041	1,029	1,005	0,958	0,876	1,000
9. Święta	a	11290	-	-	12315	20496	15767	-	18544	-	-	15914	10346	14953
	b	0,470	-	-	0,458	0,713	0,570	-	0,684	-	-	0,643	0,462	0,576
	c	0,755	-	-	0,824	1,371	1,054	-	1,240	-	-	1,064	0,692	1,000
10. Niedziele i święta	a	15242	17011	18771	16418	21182	19774	21104	20532	20643	19208	16832	13900	18384
	b	0,635	0,718	0,730	0,611	0,737	0,715	0,776	0,757	0,768	0,731	0,680	0,621	0,709
	c	0,829	0,925	1,021	0,893	1,152	1,076	1,148	1,117	1,123	1,045	0,916	0,756	1,000
11. Wszystkie dni	a	24002	23682	25719	26876	28749	27641	27203	27119	26889	26294	24750	22390	25942
	b	1,000	1,000	1,000	1,000	1,000	1,000	1,000	1,000	1,000	1,000	1,000	1,000	1,000
	c	0,925	0,913	0,991	1,036	1,108	1,065	1,049	1,045	1,037	1,014	0,954	0,863	1,000

Legenda:

$$a = \text{Średni dobowy ruch}; \quad b = \frac{\text{Średni dobowy ruch dnia w miesiącu}}{\text{Średni dobowy ruch wszystkie dni miesiąca}}; \quad c = \frac{\text{Średni dobowy ruch dnia w miesiącu}}{\text{Średni dobowy ruch dnia w roku}}$$

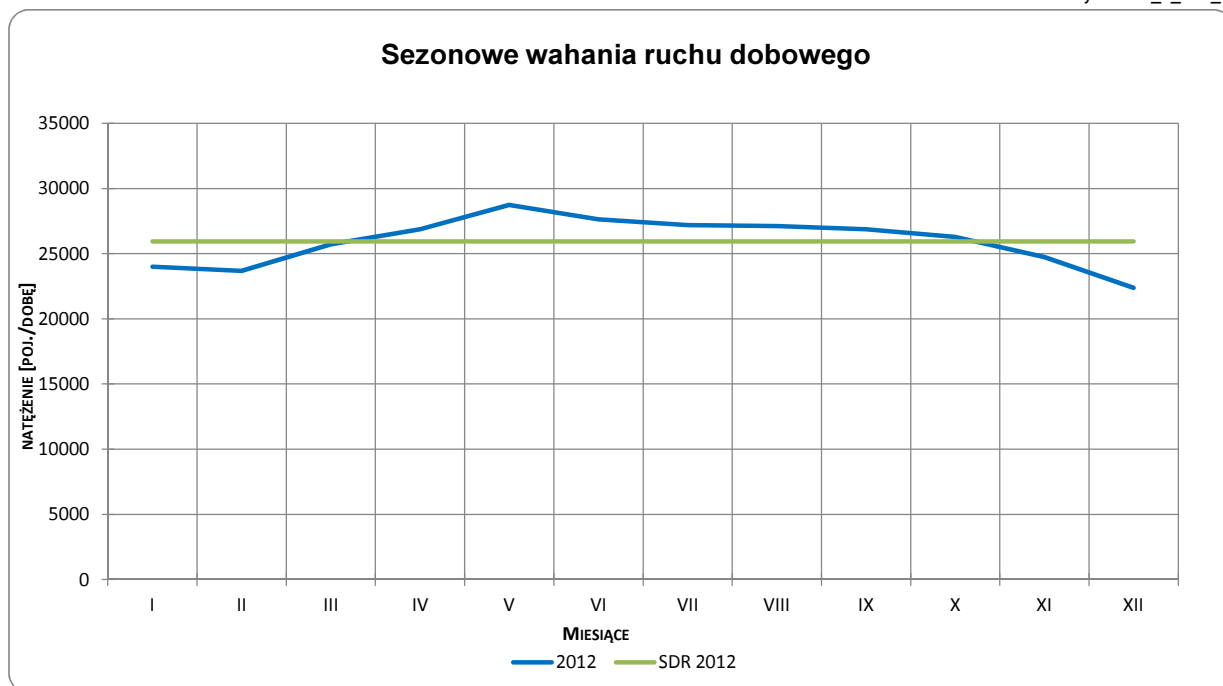
Uwagi: –



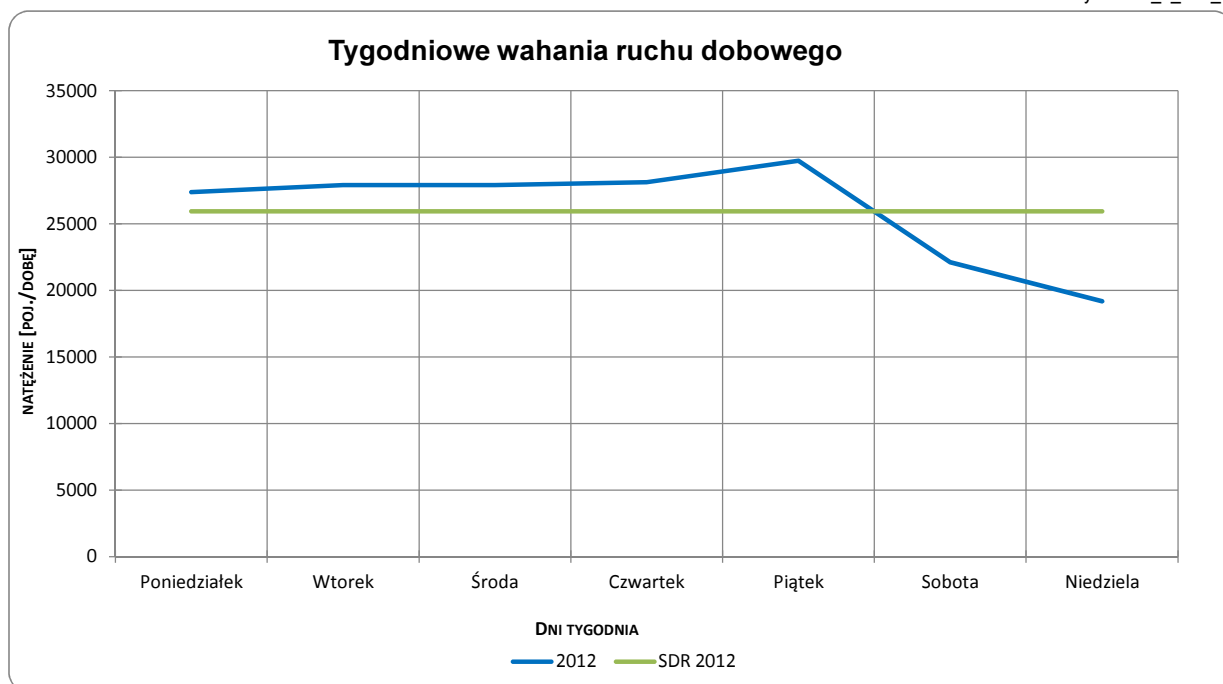
Sezonowe i tygodniowe wahania ruchu dobowego

Typ stacji:	PEF	Nr stacji:	605
Nazwa stacji:	DK81_0015,6_PEF_0	Województwo:	śląskie
Miejscowość:	Łaziska Górne	Numer drogi:	81
Odcinek:	Mikołów-Zawiść	Rok:	2012

Wykres 05_2_605_1



Wykres 05_2_605_2



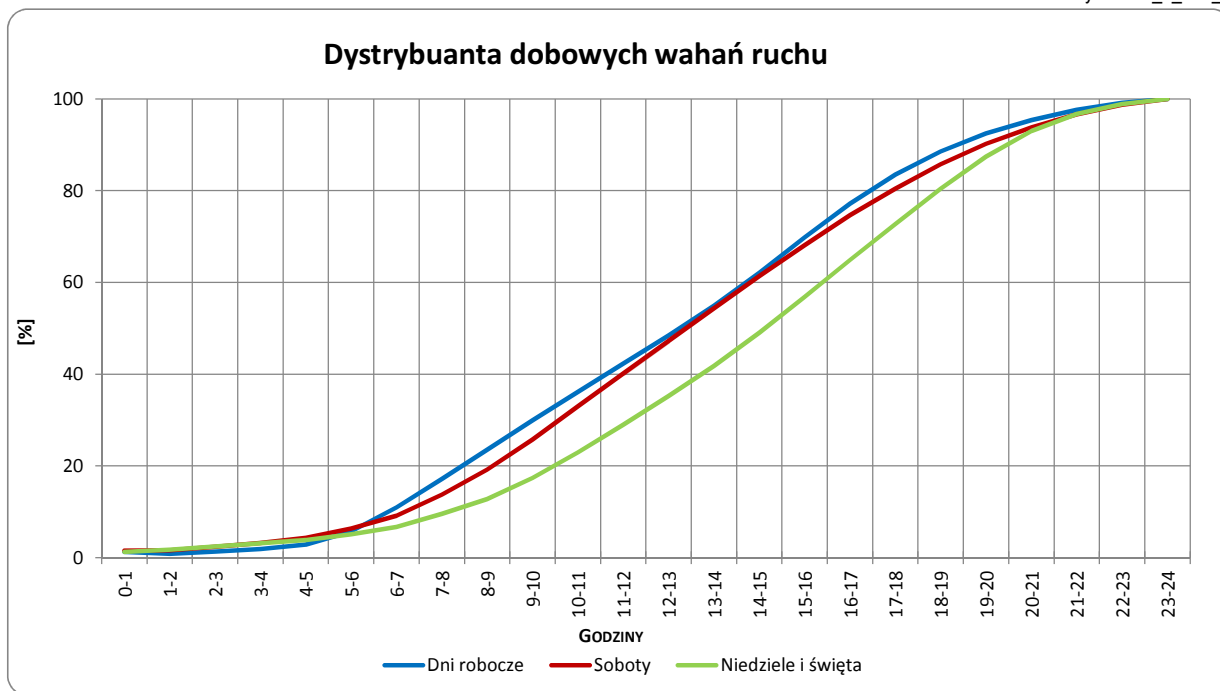
Uwagi: –



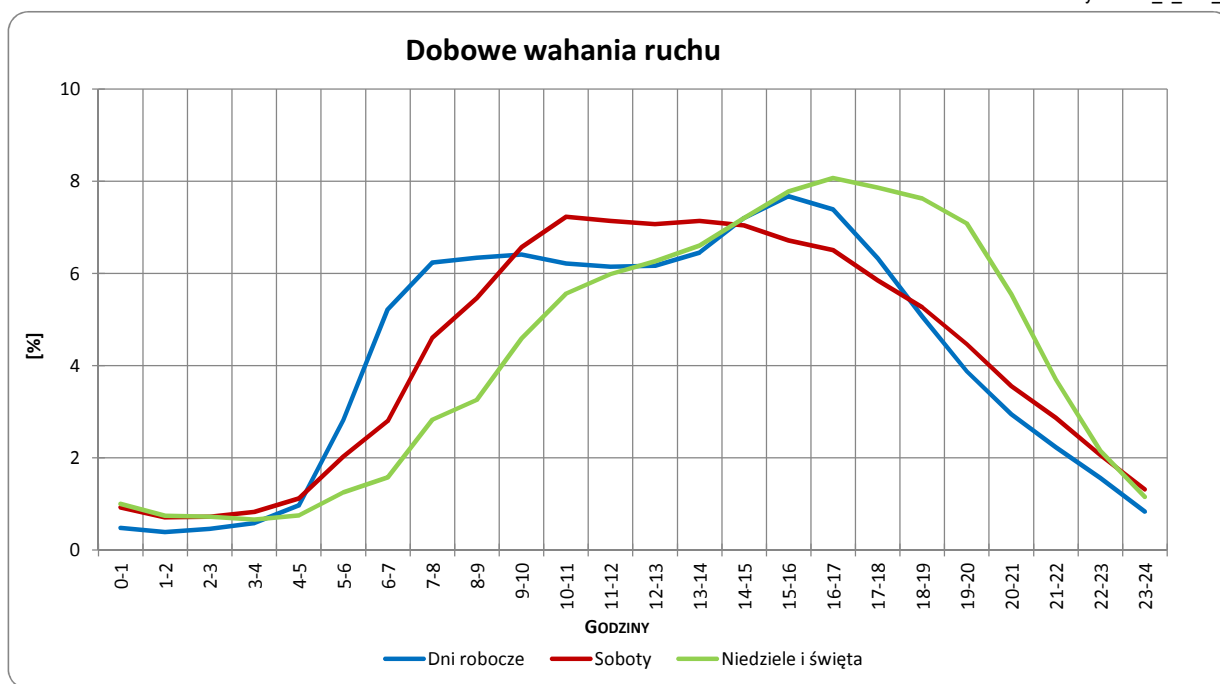
Dobowe wahania ruchu ogółem

Typ stacji:	PEF	Nr stacji:	605
Nazwa stacji:	DK81_0015,6_PEF_0	Województwo:	śląskie
Miejscowość:	Łaziska Górne	Numer drogi:	81
Odcinek:	Mikołów-Zawiść	Rok:	2012

Wykres 05_2_605_3



Wykres 05_2_605_4



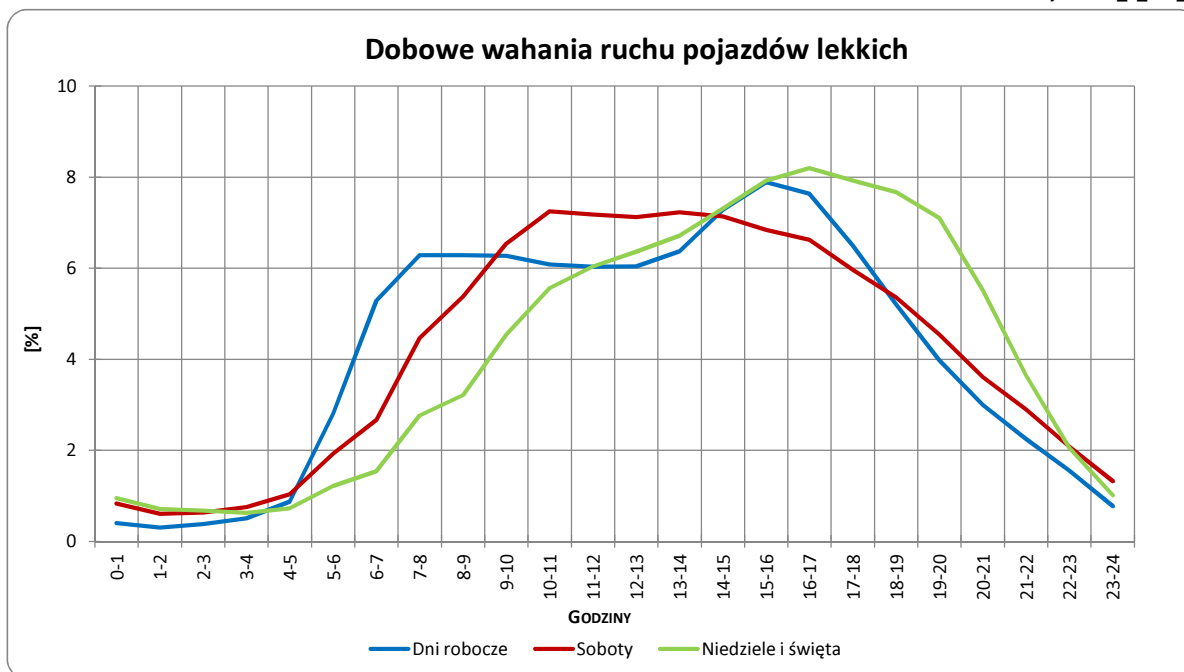
Uwagi: –



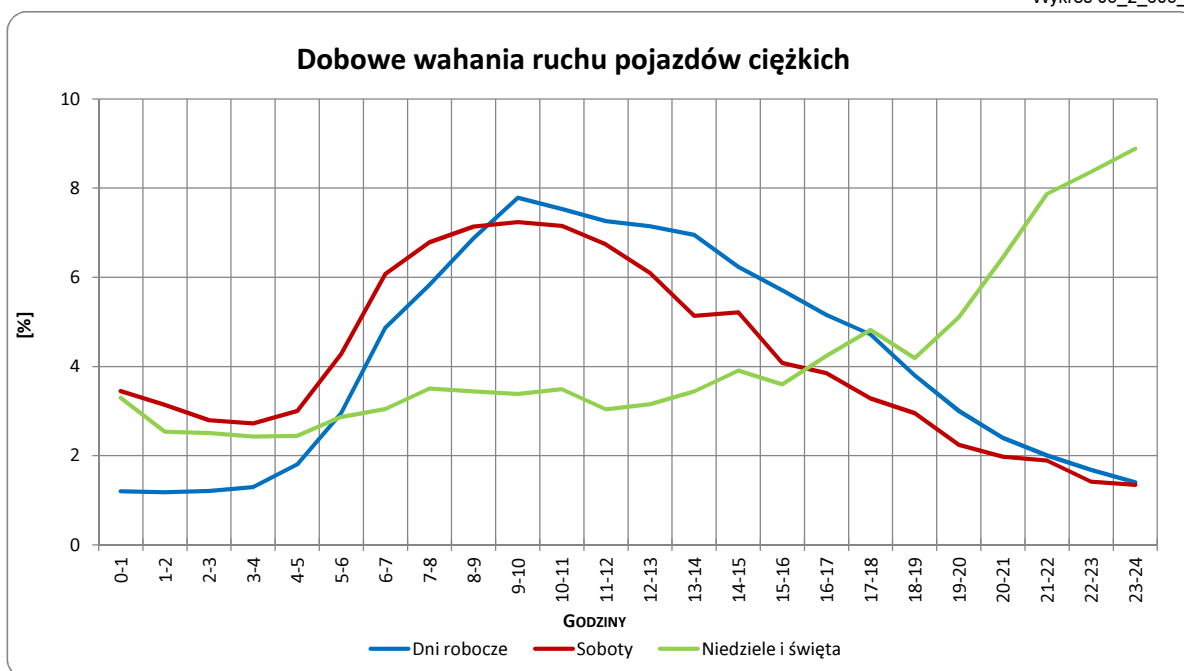
Dobowe wahania ruchu pojazdów lekkich i ciężkich

Typ stacji:	PEF	Nr stacji:	605
Nazwa stacji:	DK81_0015,6_PEF_0	Województwo:	śląskie
Miejscowość:	Łaziska Górne	Numer drogi:	81
Odcinek:	Mikołów-Zawiść	Rok:	2012

Wykres 05_2_605_5



Wykres 05_2_605_6



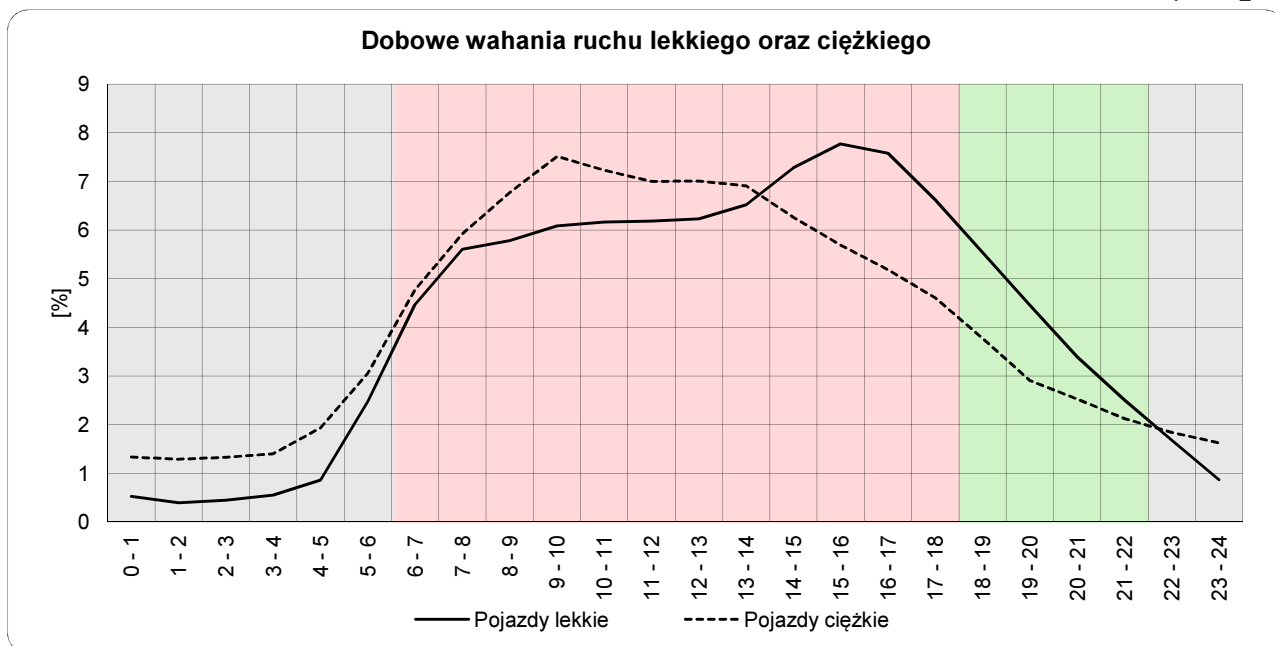
Uwagi: –



Dobowe wahania ruchu lekkiego oraz ciężkiego

Typ stacji:	PEF	Nr stacji:	605
Nazwa stacji:	DK81_0015,6_PEF_0	Województwo:	śląskie
Miejscowość:	Łaziska Górne	Numer drogi:	81
Odcinek:	Mikołów-Zawiść	Rok:	2012

Wykres12_605



	22 ⁰⁰ - 6 ⁰⁰	6 ⁰⁰ - 18 ⁰⁰	18 ⁰⁰ - 22 ⁰⁰
Pojazdy lekkie	7,83%	76,27%	15,90%
Pojazdy ciężkie	13,83%	74,83%	11,34%

Godziny	Udział procentowy ruchu w poszczególnych godzinach doby [%]	
	Pojazdy lekkie	Pojazdy ciężkie
0 - 1	0,5	1,3
1 - 2	0,4	1,3
2 - 3	0,5	1,3
3 - 4	0,6	1,4
4 - 5	0,9	1,9
5 - 6	2,5	3,1
6 - 7	4,5	4,8
7 - 8	5,6	5,9
8 - 9	5,8	6,8
9 - 10	6,1	7,5
10 - 11	6,2	7,2
11 - 12	6,2	7,0
12 - 13	6,2	7,0
13 - 14	6,5	6,9
14 - 15	7,3	6,3
15 - 16	7,8	5,7
16 - 17	7,6	5,2
17 - 18	6,6	4,6
18 - 19	5,5	3,8
19 - 20	4,5	2,9
20 - 21	3,4	2,5
21 - 22	2,5	2,1
22 - 23	1,7	1,8
23 - 24	0,9	1,6

Uwaga: Dane pochodzą z pomiarów automatycznych