

Archiwizacja i analiza danych ze stacji ciągłych pomiarów ruchu z lat 2012-2013

Analiza roczna danych z 2012

SCPR PEF nr 24608

Na zlecenie



**Generalna Dyrekcja
Dróg Krajowych i Autostrad**

Heller Consult sp. z o.o.

www.heller-consult.pl

Warszawa, 25 kwietnia 2014

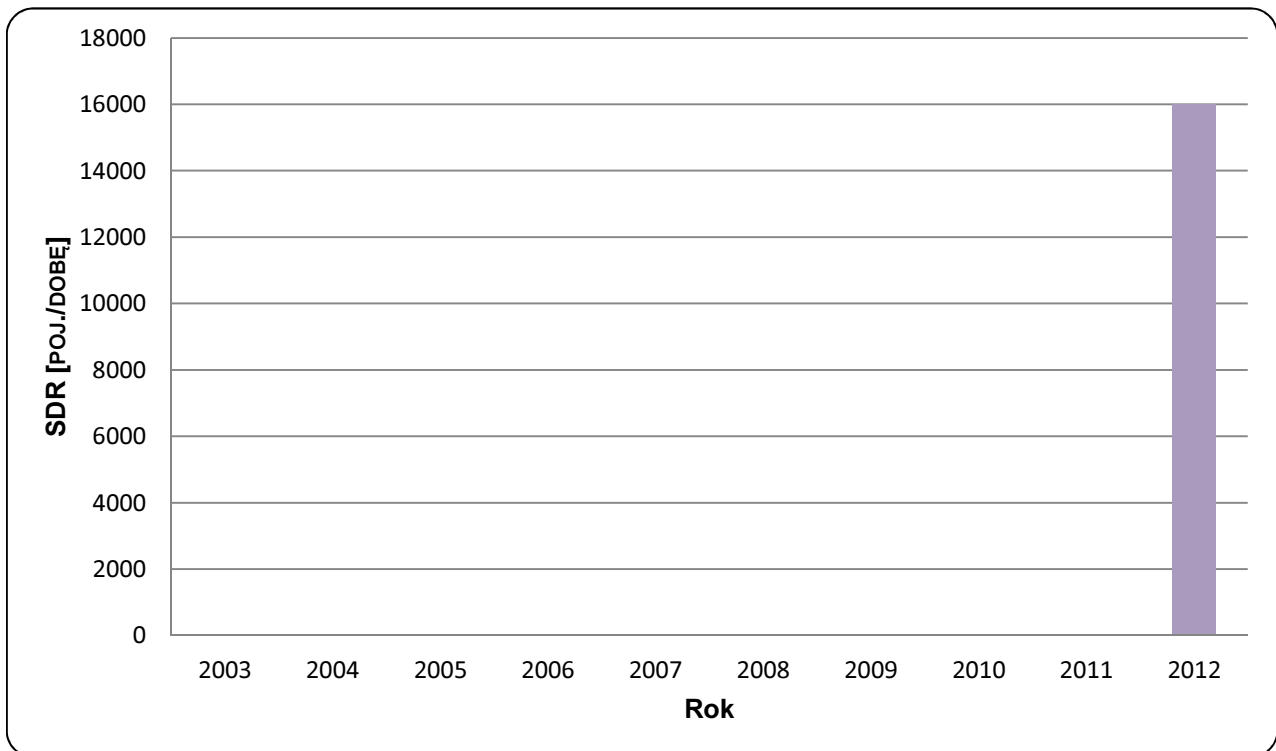




Trend rozwoju ruchu

Typ stacji:	PEF	Nr stacji:	608
Nazwa stacji:	S01_0625,2_PEF_0	Województwo:	śląskie
Miejscowość:	Łączka	Numer drogi:	S1
Odcinek:	Węzeł Skoczów-Węzeł Krasna	Rok:	2012

Wykres 07_608



* - ruch niemiernodajny do porównań



Średni dobowy ruch w poszczególne dni tygodnia w poszczególnych miesiącach roku

Typ stacji: PEF
 Nazwa stacji: S01_0625,2_PEF_0
 Miejscowość: Łączka
 Odcinek: Węzeł Skoczów-Węzeł Krasna
 Nr stacji: 608
 Województwo: śląskie
 Numer drogi: S1
 Rok: 2012

Tabela 05_2_608

Dni tygodnia:		Styczeń	Luty	Marzec	Kwiecień	Maj	Czerwiec	Lipiec	Sierpień	Wrzesień	Pazdziernik	Listopad	Grudzień	Ogółem
1. Poniedziałki	a	14204	14860	16252	17295	17868	17031	17521	17279	16709	15745	17941	14409	16426
	b	1,004	1,054	1,028	1,059	1,068	1,042	1,032	1,016	1,032	1,005	1,072	0,887	1,025
	c	0,865	0,905	0,989	1,053	1,088	1,037	1,067	1,052	1,017	0,959	1,092	0,877	1,000
2. Wtorki	a	14820	15162	16735	17914	17658	17179	17868	17904	17006	16468	18332	19607	17221
	b	1,047	1,075	1,058	1,097	1,055	1,051	1,052	1,053	1,050	1,052	1,095	1,208	1,075
	c	0,861	0,880	0,972	1,040	1,025	0,998	1,038	1,040	0,988	0,956	1,065	1,139	1,000
3. Środy	a	15068	15382	17250	18658	18513	18497	18160	17695	17458	17332	18747	20238	17749
	b	1,065	1,091	1,091	1,143	1,106	1,131	1,069	1,040	1,078	1,107	1,120	1,246	1,108
	c	0,849	0,867	0,972	1,051	1,043	1,042	1,023	0,997	0,984	0,977	1,056	1,140	1,000
4. Czwartki	a	15510	15145	17081	18615	18385	17914	18042	18090	17497	17498	19338	18699	17651
	b	1,096	1,074	1,080	1,140	1,099	1,096	1,062	1,063	1,081	1,117	1,155	1,152	1,102
	c	0,879	0,858	0,968	1,055	1,042	1,015	1,022	1,025	0,991	0,991	1,096	1,059	1,000
5. Piątki	a	16827	15947	17931	18380	19038	18451	19212	19130	18459	18307	18833	18737	18271
	b	1,189	1,131	1,134	1,126	1,138	1,129	1,131	1,125	1,140	1,169	1,125	1,154	1,140
	c	0,921	0,873	0,981	1,006	1,042	1,010	1,052	1,047	1,010	1,002	1,031	1,026	1,000
6. Soboty	a	13634	12903	14350	13576	14028	13485	14861	15208	13852	13114	13316	13385	13809
	b	0,964	0,915	0,907	0,831	0,838	0,825	0,875	0,894	0,856	0,837	0,796	0,824	0,862
	c	0,987	0,934	1,039	0,983	1,016	0,977	1,076	1,101	1,003	0,950	0,964	0,969	1,000
7. Niedziele	a	10034	9329	11117	11372	13206	12078	13202	13795	12359	11153	11851	9861	11613
	b	0,709	0,661	0,703	0,696	0,789	0,739	0,777	0,811	0,763	0,712	0,708	0,607	0,725
	c	0,864	0,803	0,957	0,979	1,137	1,040	1,137	1,188	1,064	0,960	1,020	0,849	1,000
8. Dni robocze	a	15286	15299	17050	18172	18292	17814	18161	18020	17426	17070	18638	18338	17463
	b	1,080	1,085	1,078	1,113	1,093	1,090	1,069	1,059	1,076	1,090	1,114	1,129	1,090
	c	0,875	0,876	0,976	1,041	1,047	1,020	1,040	1,032	0,998	0,977	1,067	1,050	1,000
9. Święta	a	6893	-	-	6841	10876	11104	-	13643	-	-	8864	5367	9084
	b	0,487	-	-	0,419	0,650	0,679	-	0,802	-	-	0,530	0,331	0,567
	c	0,759	-	-	0,753	1,197	1,222	-	1,502	-	-	0,976	0,591	1,000
10. Niedziele i święta	a	8987	9329	11117	9862	11653	11883	13202	13764	12359	11153	10656	8577	11045
	b	0,635	0,661	0,703	0,604	0,696	0,727	0,777	0,809	0,763	0,712	0,637	0,528	0,689
	c	0,814	0,845	1,007	0,893	1,055	1,076	1,195	1,246	1,119	1,010	0,965	0,777	1,000
11. Wszystkie dni	a	14150	14104	15816	16328	16735	16348	16981	17010	16191	15659	16738	16236	16024
	b	1,000	1,000	1,000	1,000	1,000	1,000	1,000	1,000	1,000	1,000	1,000	1,000	1,000
	c	0,883	0,880	0,987	1,019	1,044	1,020	1,060	1,062	1,010	0,977	1,045	1,013	1,000

Legenda:

$$a = \text{Średni dobowy ruch}; \quad b = \frac{\text{Średni dobowy ruch dnia w miesiącu}}{\text{Średni dobowy ruch wszystkie dni miesiąca}}; \quad c = \frac{\text{Średni dobowy ruch dnia w miesiącu}}{\text{Średni dobowy ruch dnia w roku}}$$

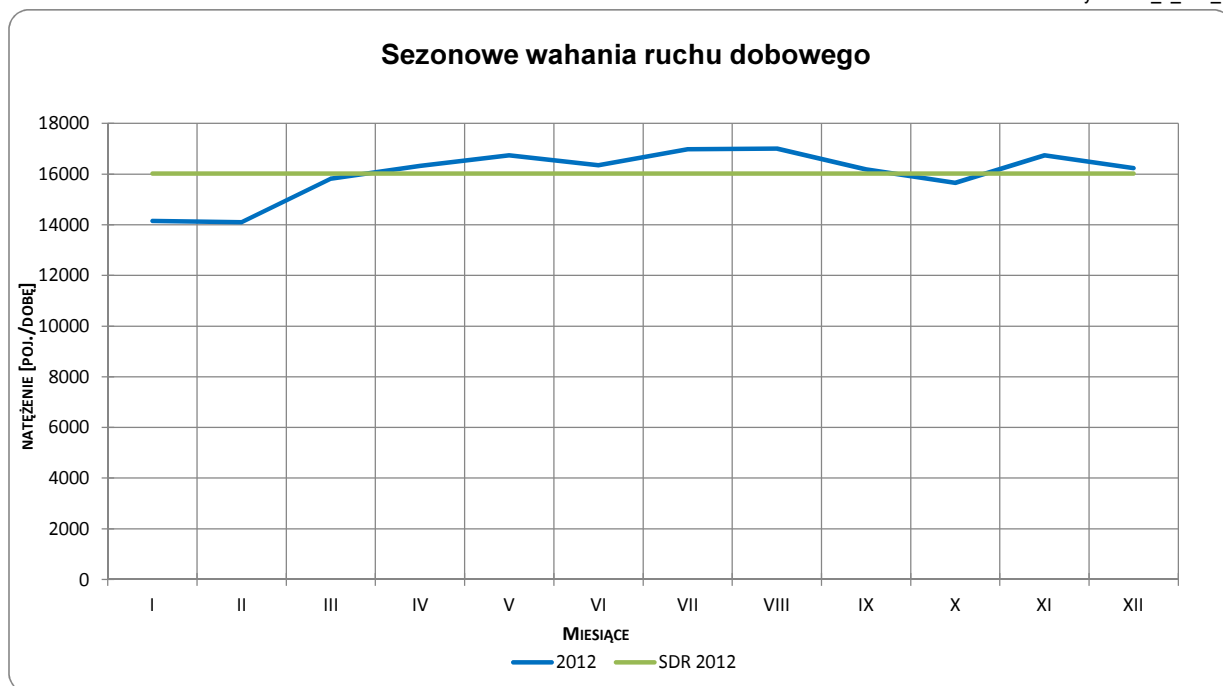
Uwagi: –



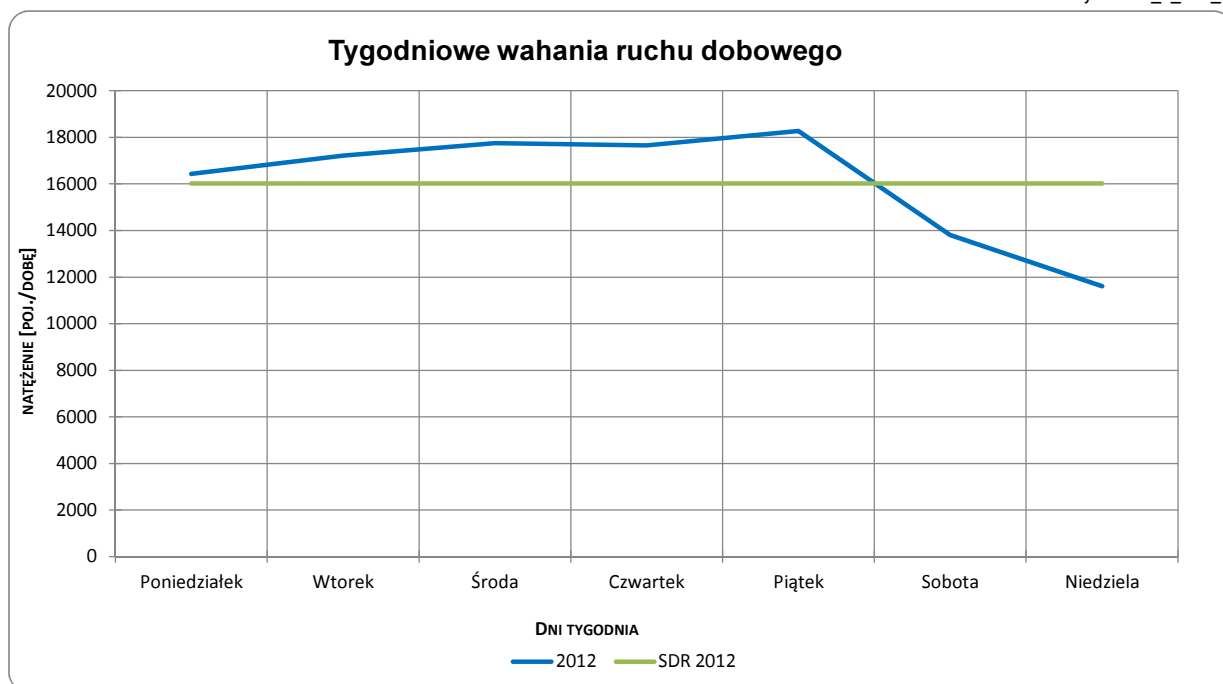
Sezonowe i tygodniowe wahania ruchu dobowego

Typ stacji:	PEF	Nr stacji:	608
Nazwa stacji:	S01_0625,2_PEF_0	Województwo:	śląskie
Miejscowość:	Łączka	Numer drogi:	S1
Odcinek:	Węzeł Skoczów-Węzeł Krasna	Rok:	2012

Wykres 05_2_608_1



Wykres 05_2_608_2



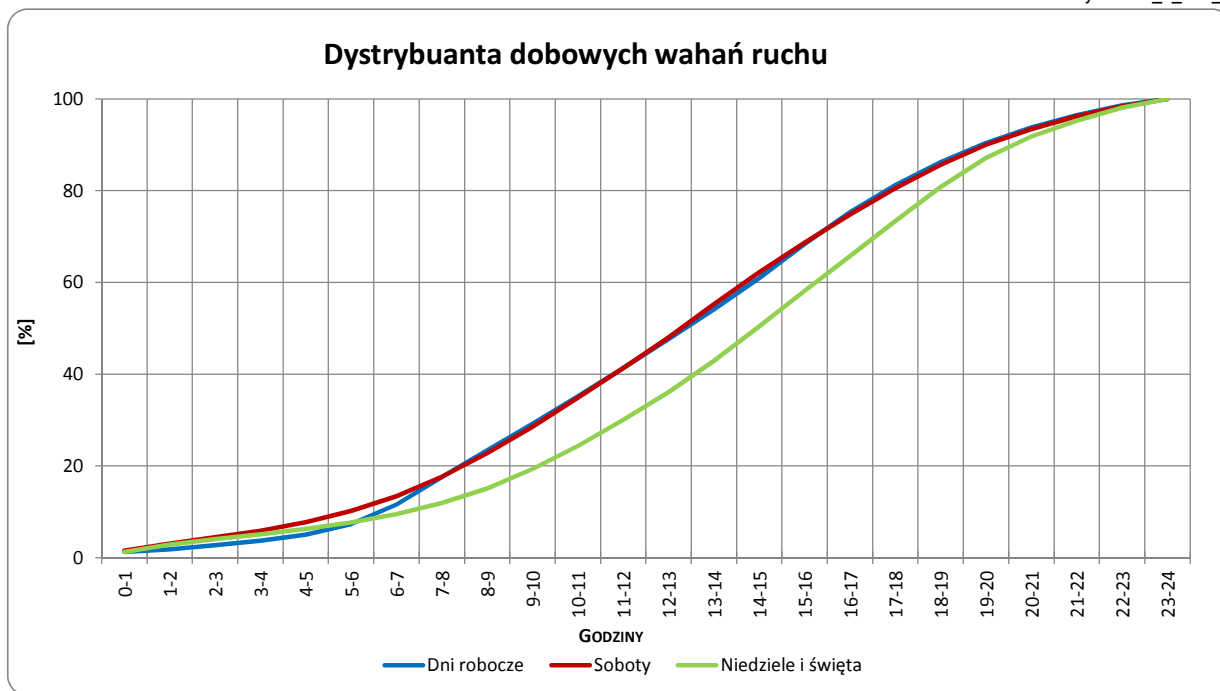
Uwagi: –



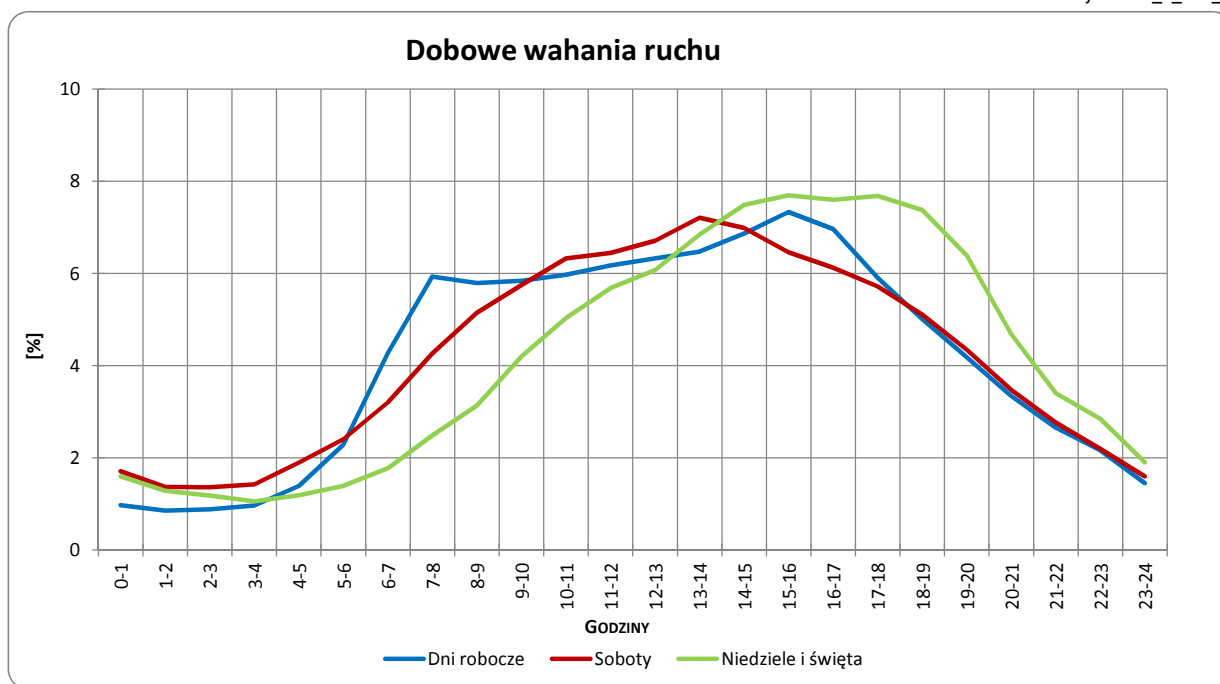
Dobowe wahania ruchu ogółem

Typ stacji:	PEF	Nr stacji:	608
Nazwa stacji:	S01_0625,2_PEF_0	Województwo:	śląskie
Miejscowość:	Łączka	Numer drogi:	S1
Odcinek:	Węzeł Skoczów-Węzeł Krasna	Rok:	2012

Wykres 05_2_608_3



Wykres 05_2_608_4



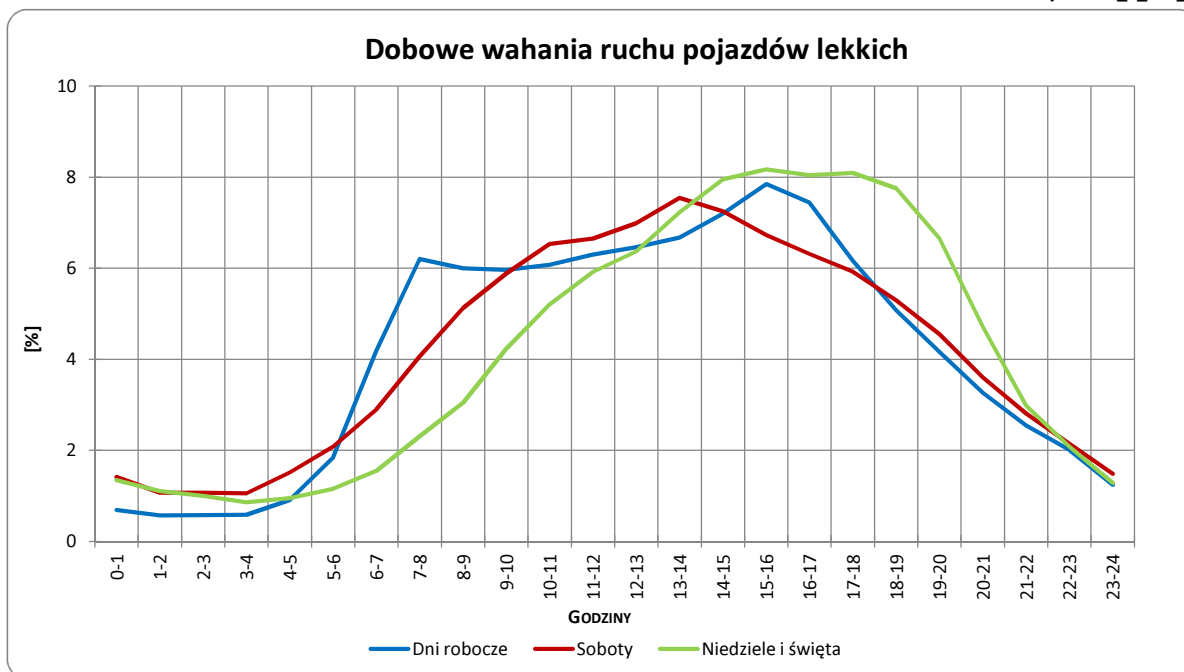
Uwagi: –



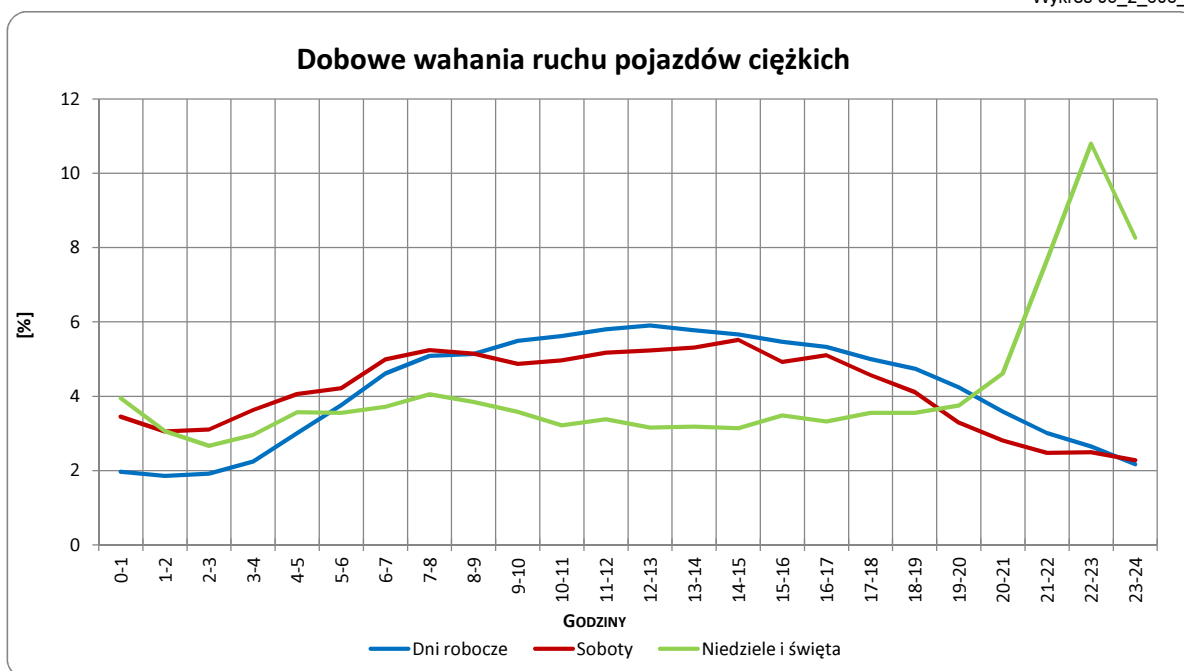
Dobowe wahania ruchu pojazdów lekkich i ciężkich

Typ stacji:	PEF	Nr stacji:	608
Nazwa stacji:	S01_0625,2_PEF_0	Województwo:	śląskie
Miejscowość:	Łączka	Numer drogi:	S1
Odcinek:	Węzeł Skoczów-Węzeł Krasna	Rok:	2012

Wykres 05_2_608_5



Wykres 05_2_608_6



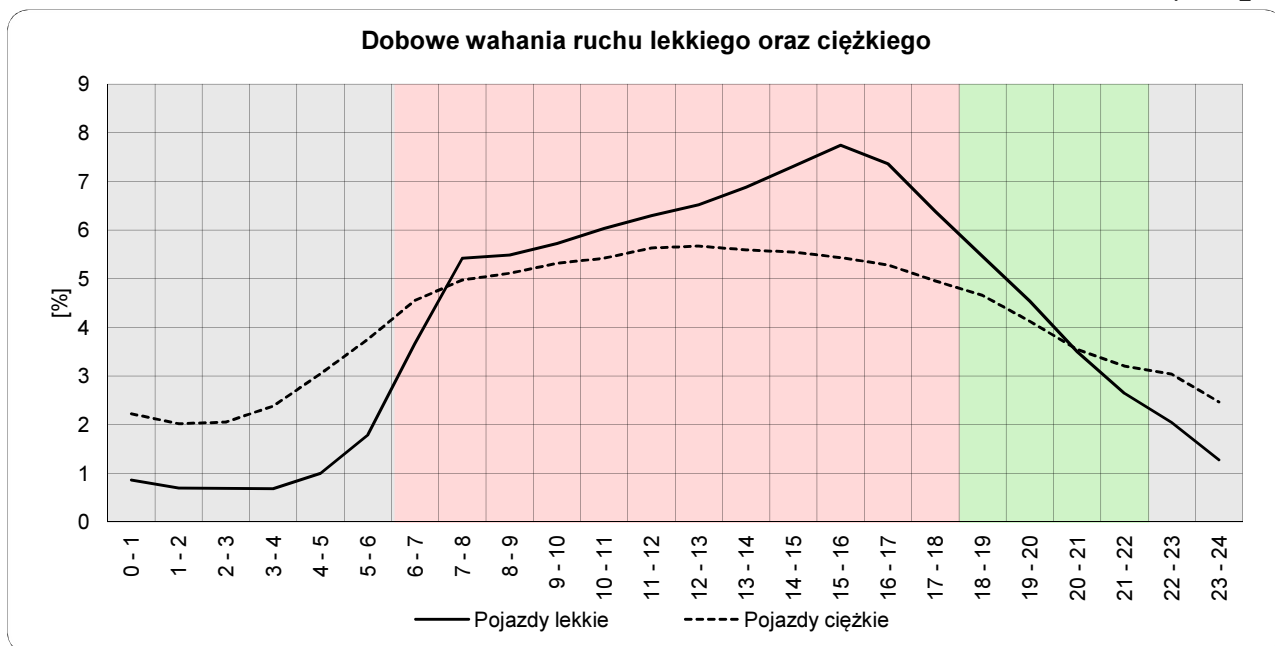
Uwagi: –



Dobowe wahania ruchu lekkiego oraz ciężkiego

Typ stacji: PEF
Nazwa stacji: S01_0625,2_PEF_0
Miejscowość: Łączka
Odcinek: Węzeł Skoczów-Węzeł Krasna
Nr stacji: 608
Województwo: śląskie
Numer drogi: S1
Rok: 2012

Wykres12_608



	22 ⁰⁰ - 6 ⁰⁰	6 ⁰⁰ - 18 ⁰⁰	18 ⁰⁰ - 22 ⁰⁰
Pojazdy lekkie	9,06%	74,80%	16,14%
Pojazdy ciężkie	20,99%	63,48%	15,54%

Godziny	Udział procentowy ruchu w poszczególnych godzinach doby [%]	
	Pojazdy lekkie	Pojazdy ciężkie
0 - 1	0,9	2,2
1 - 2	0,7	2,0
2 - 3	0,7	2,1
3 - 4	0,7	2,4
4 - 5	1,0	3,0
5 - 6	1,8	3,8
6 - 7	3,7	4,6
7 - 8	5,4	5,0
8 - 9	5,5	5,1
9 - 10	5,7	5,3
10 - 11	6,0	5,4
11 - 12	6,3	5,6
12 - 13	6,5	5,7
13 - 14	6,9	5,6
14 - 15	7,3	5,5
15 - 16	7,7	5,4
16 - 17	7,4	5,3
17 - 18	6,4	5,0
18 - 19	5,5	4,7
19 - 20	4,5	4,1
20 - 21	3,5	3,5
21 - 22	2,6	3,2
22 - 23	2,0	3,0
23 - 24	1,3	2,5

Uwaga: Dane pochodzą z pomiarów automatycznych