

Archiwizacja i analiza danych ze stacji ciągłych pomiarów ruchu z lat 2012-2013

Analiza roczna danych z 2012

SCPR PAT nr 10100

Na zlecenie



**Generalna Dyrekcja
Dróg Krajowych i Autostrad**

Heller Consult sp. z o.o.

Internet: www.heller-consult.pl

Warszawa, 27 lutego 2014





Średni dobowy ruch dla poszczególnych dni tygodnia w poszczególnych miesiącach roku

STACJA PAT 100

Miejscowość: Kruszów
 Odcinek: Tuszyn-Piotrków Tryb.
 Numer drogi: 1

Rok: 2012
 Miesiąc: grudzień
 Województwo: łódzkie

Tabela 05_1_100

Dni tygodnia:		Styczeń	Luty	Marzec	Kwiecień	Maj	Czerwiec	Lipiec	Sierpień	Wrzesień	Październik	Listopad	Grudzień	Ogółem*
1. Poniedziałki	a	-	-	-	31631	33484	34190	34159	35013	31857	30289	28898	24000	31502
	b	-	-	-	1,131	1,144	1,136	1,075	1,082	1,079	1,095	1,137	1,031	1,102
	c	-	-	-	1,004	1,063	1,085	1,084	1,111	1,011	0,961	0,917	0,762	1,000
2. Wtorki	a	-	-	-	28570	29475	30370	29544	30544	28134	26635	25341	25117	28192
	b	-	-	-	1,022	1,007	1,009	0,930	0,944	0,953	0,963	0,997	1,079	0,986
	c	-	-	-	1,013	1,046	1,077	1,048	1,083	0,998	0,945	0,899	0,891	1,000
3. Środy	a	-	-	-	29673	28394	31968	29968	30366	29185	27941	26930	25936	28929
	b	-	-	-	1,061	0,970	1,062	0,943	0,939	0,988	1,011	1,060	1,114	1,012
	c	-	-	-	1,026	0,982	1,105	1,036	1,050	1,009	0,966	0,931	0,897	1,000
4. Czwartki	a	-	-	-	30335	31186	31504	30490	30816	30136	28240	26931	25148	29421
	b	-	-	-	1,085	1,065	1,047	0,960	0,953	1,021	1,021	1,060	1,080	1,029
	c	-	-	-	1,031	1,060	1,071	1,036	1,047	1,024	0,960	0,915	0,855	1,000
5. Piątki	a	-	-	-	35541	36304	36281	36885	37650	36757	34490	30591	29274	34864
	b	-	-	-	1,271	1,240	1,205	1,161	1,164	1,245	1,247	1,204	1,257	1,219
	c	-	-	-	1,019	1,041	1,041	1,058	1,080	1,054	0,989	0,877	0,840	1,000
6. Soboty	a	-	-	-	20847	23180	22535	31108	31157	24211	21847	19494	18153	23615
	b	-	-	-	0,746	0,792	0,749	0,979	0,963	0,820	0,790	0,767	0,780	0,826
	c	-	-	-	0,883	0,982	0,954	1,317	1,319	1,025	0,925	0,826	0,769	1,000
7. Niedziele	a	-	-	-	22228	25530	25332	30260	32303	26416	24103	21645	16803	24958
	b	-	-	-	0,795	0,872	0,842	0,952	0,999	0,895	0,872	0,852	0,722	0,873
	c	-	-	-	0,891	1,023	1,015	1,212	1,294	1,058	0,966	0,867	0,673	1,000
8. Dni robocze	a	-	-	-	31150	31769	32862	32209	32878	31214	29519	27738	25895	30582
	b	-	-	-	1,114	1,085	1,092	1,014	1,016	1,057	1,068	1,091	1,112	1,070
	c	-	-	-	1,019	1,039	1,075	1,053	1,075	1,021	0,965	0,907	0,847	1,000
9. Święta	a	-	-	-	12835	20261	17844	-	25237	-	-	16834	11853	17477
	b	-	-	-	0,459	0,692	0,593	-	0,780	-	-	0,662	0,509	0,611
	c	-	-	-	0,734	1,159	1,021	-	1,444	-	-	0,963	0,678	1,000
10. Niedziele i święta	a	-	-	-	19097	22896	23834	30260	30889	26416	24103	19721	15389	23623
	b	-	-	-	0,683	0,782	0,792	0,952	0,955	0,895	0,872	0,776	0,661	0,826
	c	-	-	-	0,808	0,969	1,009	1,281	1,308	1,118	1,020	0,835	0,651	1,000
11. Wszystkie dni	a	-	-	-	27956	29274	30097	31773	32348	29528	27649	25415	23288	28592
	b	-	-	-	1,000	1,000	1,000	1,000	1,000	1,000	1,000	1,000	1,000	1,000
	c	-	-	-	0,978	1,024	1,053	1,111	1,131	1,033	0,967	0,889	0,814	1,000

Legenda:

$$a = \text{Średni dobowy ruch}; \quad b = \frac{\text{Średni dobowy ruch dnia w miesiącu}}{\text{Średni dobowy ruch wszystkie dni miesiąca}}; \quad c = \frac{\text{Średni dobowy ruch dnia w miesiącu}}{\text{Średni dobowy ruch dnia w roku}}$$

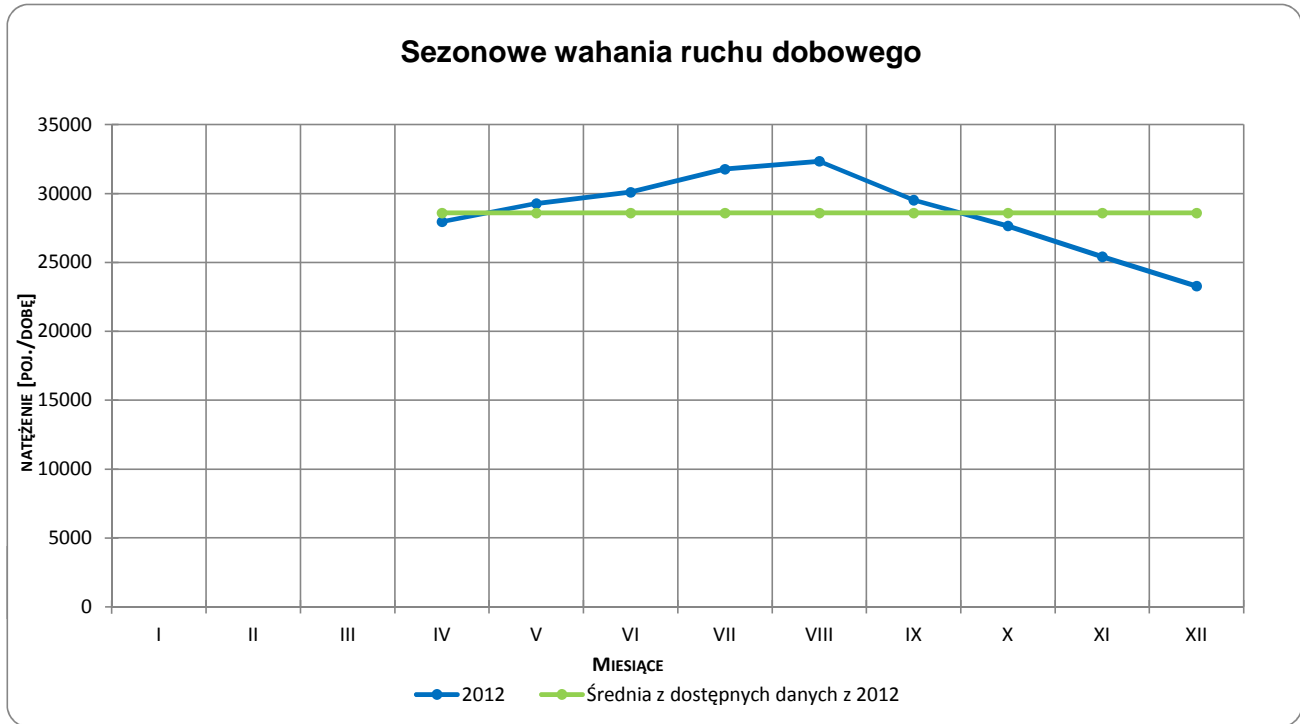
Uwagi:

* - Średnia z dostępnych danych

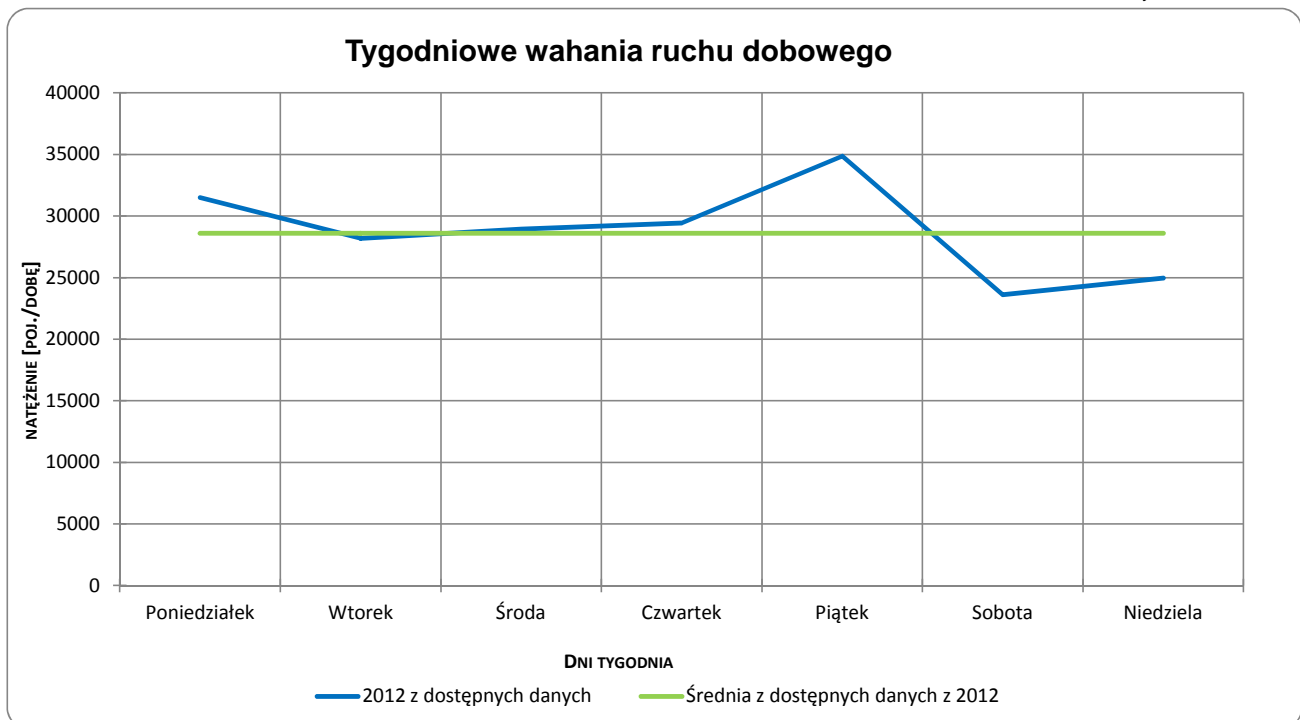


Typ licznika: PAT **Numer stacji:** 100
Miejscowość: Kruszów **Rok:** 2012
Odcinek: Tuszyn-Piotrków Tryb. **Miesiąc:** grudzień
Numer drogi: 1 **Województwo:** łódzkie

Wykres 05_1_100_1



Wykres 05_1_100_2

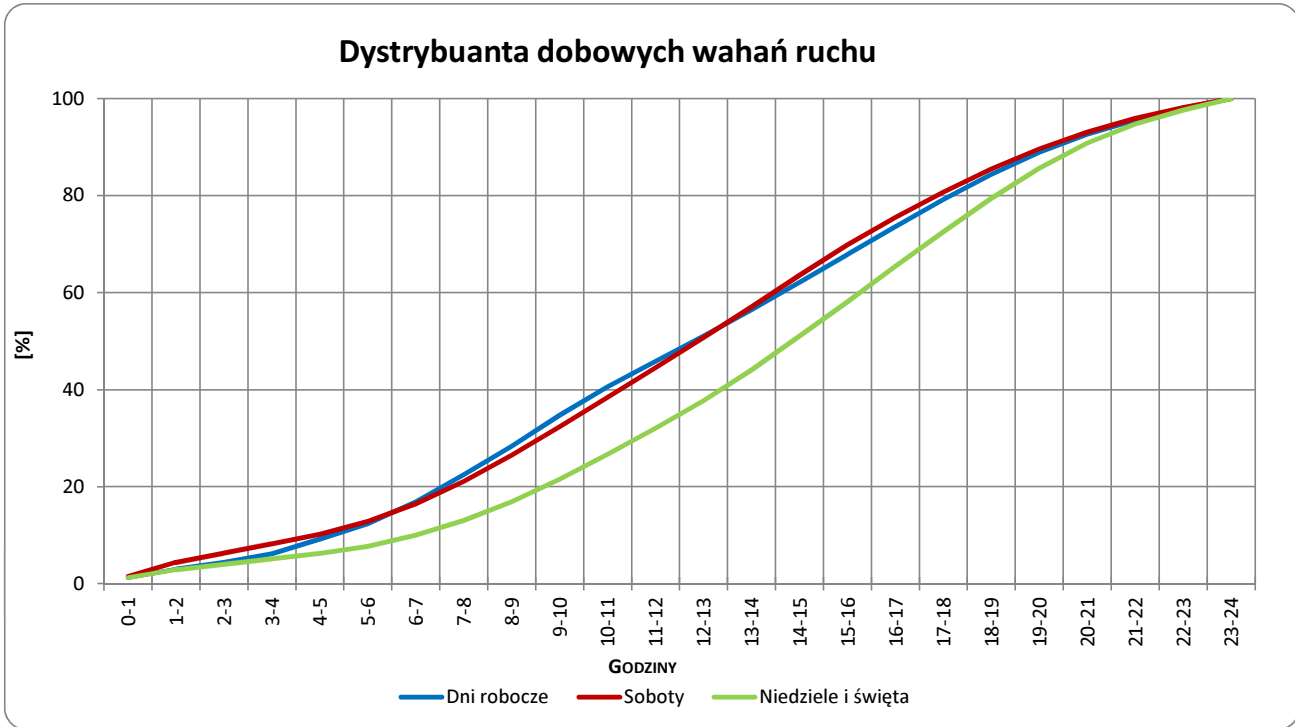


Uwagi: –

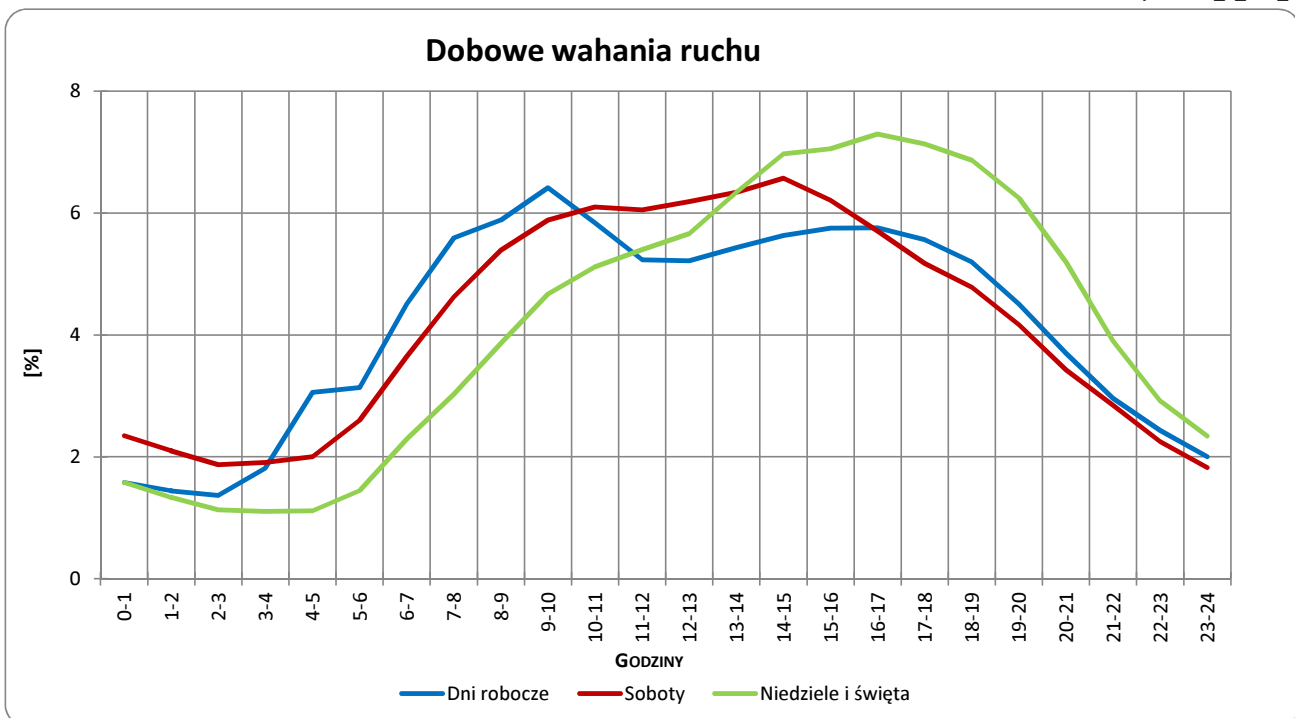


Typ licznika: PAT Numer stacji: 100
 Miejscowość: Kruszów Rok: 2012
 Odcinek: Tuszyn-Piotrków Tryb. Miesiąc: grudzień
 Numer drogi: 1 Województwo: łódzkie

Wykres 05_1_100_3



Wykres 05_1_100_4

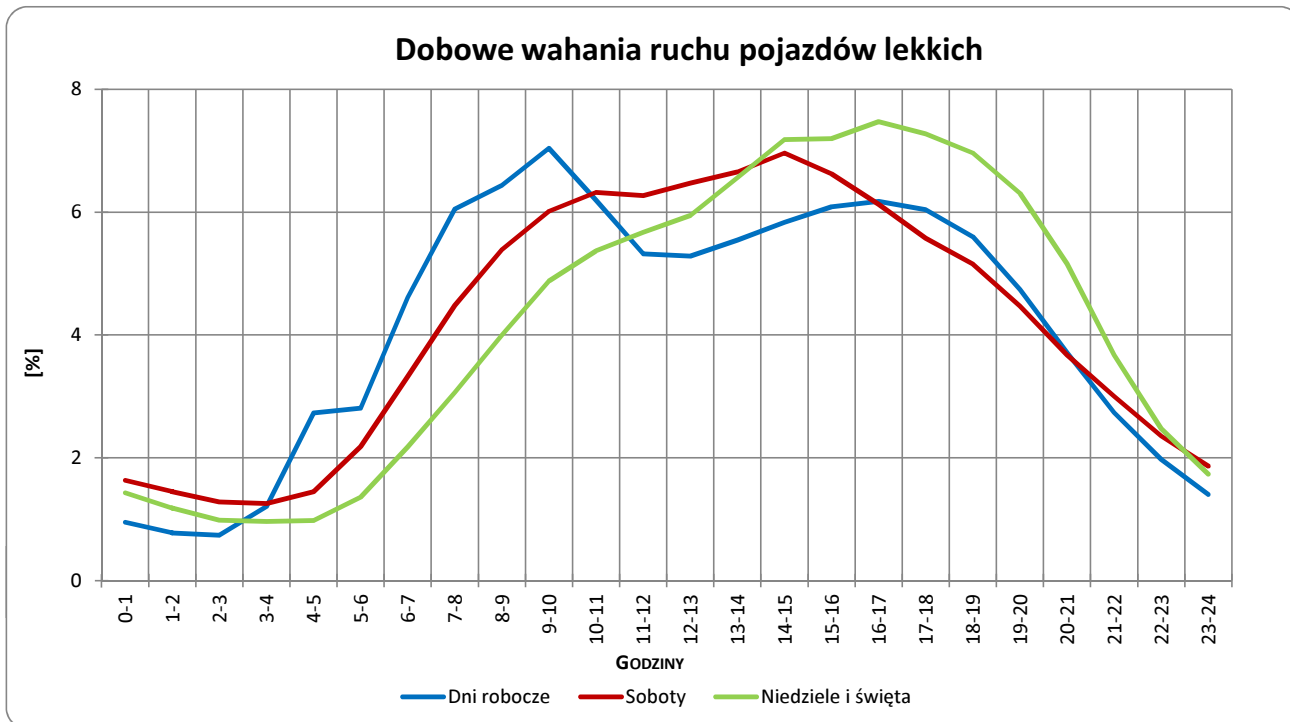


Uwagi: –

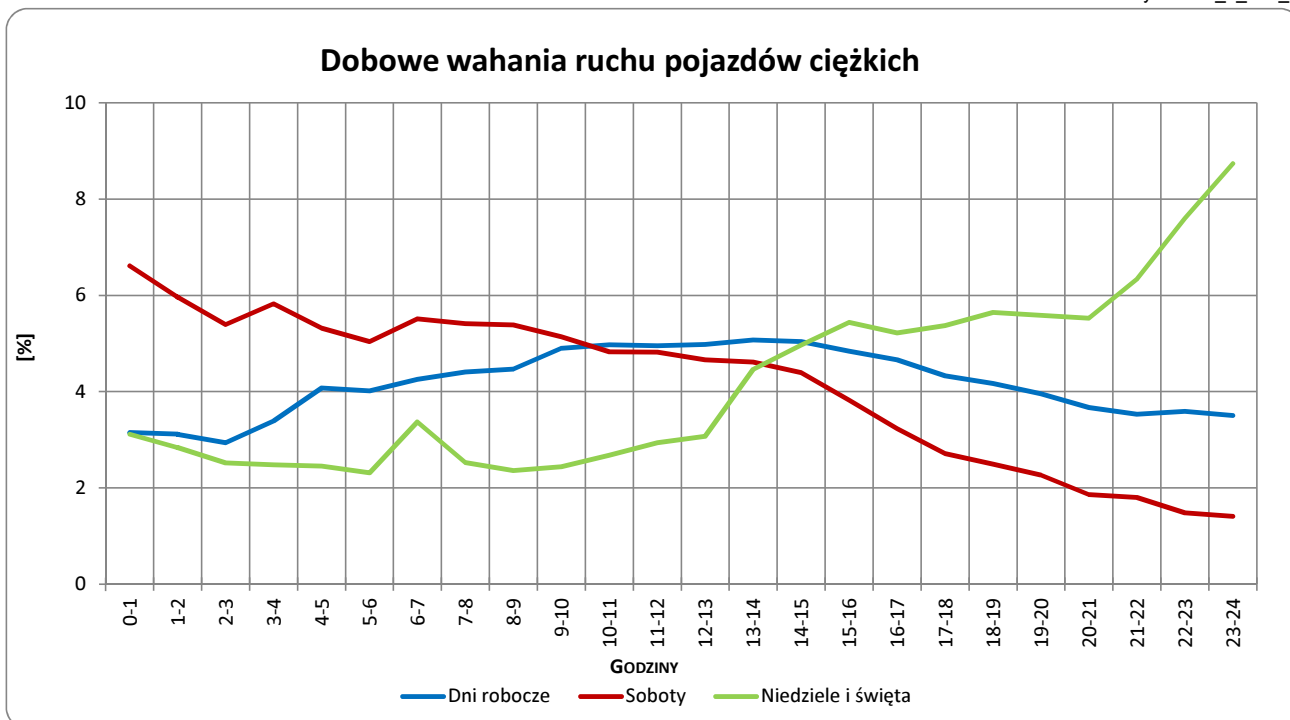


Typ licznika: PAT Numer stacji: 100
 Miejscowość: Kruszków Rok: 2012
 Odcinek: Tuszyn-Piotrków Tryb. Miesiąc: grudzień
 Numer drogi: 1 Województwo: łódzkie

Wykres 05_1_100_5



Wykres 05_1_100_6



Uwagi: –



Udział ruchu pojazdów lekkich i ciężkich w poszczególnych okresach doby

STACJA PAT 100

Miejscowość: Kruszów
Odcinek: Tuszyn-Piotrków Tryb.

Rok: 2012
Numer drogi: 1
Województwo: łódzkie

Tabela 12_100

Godziny	Udział procentowy ruchu w poszczególnych godzinach doby (%)	
	Pojazdy lekkie	Pojazdy ciężkie
0 - 1	0,8	4,3
1 - 2	0,7	3,8
2 - 3	0,7	3,6
3 - 4	0,8	3,6
4 - 5	1,1	4,4
5 - 6	1,9	4,4
6 - 7	4,7	4,3
7 - 8	6,2	4,2
8 - 9	6,3	3,8
9 - 10	6,1	4,4
10 - 11	5,6	4,9
11 - 12	5,9	4,4
12 - 13	5,9	4,5
13 - 14	6,4	4,4
14 - 15	6,9	4,1
15 - 16	6,7	4,5
16 - 17	7,0	4,2
17 - 18	6,6	4,0
18 - 19	5,7	4,0
19 - 20	4,7	4,0
20 - 21	3,7	3,6
21 - 22	2,4	4,4
22 - 23	2,0	4,0
23 - 24	1,2	4,2

Uwaga: Dane pochodzą z pomiarów ręcznych, dane dla samochodów osobowych uzupełnione z pomiarów automatycznych

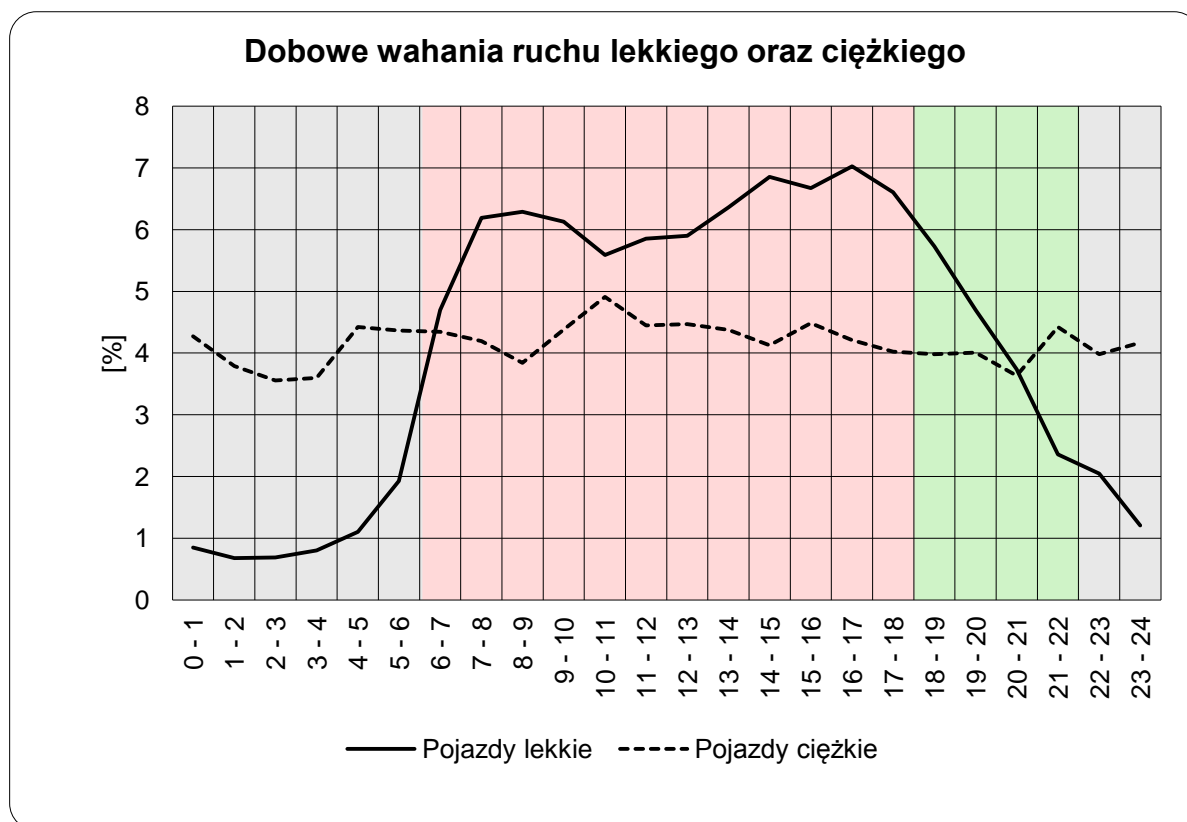


STACJA PAT 100

Miejscowość: Kruszów
Odcinek: Tuszyn-Piotrków Tryb.

Rok: 2012
Numer drogi: 1
Województwo: łódzkie

Wykres12_100



	22 ⁰⁰ - 6 ⁰⁰	6 ⁰⁰ - 18 ⁰⁰	18 ⁰⁰ - 22 ⁰⁰
Pojazdy lekkie	9,30	74,17	16,52
Pojazdy ciężkie	32,15	51,80	16,05

Uwaga: Dane pochodzą z pomiarów ręcznych, dane dla samochodów osobowych uzupełnione z pomiarów automatycznych

STACJA PAT 100

Miejscowość: Kruszów

Rok: 2012

Odcinek: Tuszyn-Piotrków Tryb.

Numer drogi: 1

Województwo: łódzkie

Wykres 8_100_2

Struktura rodzajowa ruchu wg pomiarów ręcznych w 2012 roku

