

Archiwizacja i analiza danych ze stacji ciągłych pomiarów ruchu z lat 2012-2013

Analiza roczna danych z 2012

SCPR Golden River nr 18018

Na zlecenie



**Generalna Dyrekcja
Dróg Krajowych i Autostrad**

Heller Consult sp. z o.o.

Internet: www.heller-consult.pl

Warszawa, 27 lutego 2014





Średni dobowy ruch dla poszczególnych dni tygodnia w poszczególnych miesiącach roku

STACJA GR 18

Miejscowość: Krasne
 Odcinek: Rzeszów-Łańcut
 Numer drogi: 4

Rok: 2012
 Miesiąc: grudzień
 Województwo: podkarpackie

Tabela 05_1_18

Dni tygodnia:		Styczeń	Luty	Marzec	Kwiecień	Maj	Czerwiec	Lipiec	Sierpień	Wrzesień	Październik	Listopad	Grudzień	Ogółem*
1. Poniedziałki	a	28930	-	29419	30876	31499	31877	31952	32790	32099	31805	31004	30555	31164
	b	1,056	-	1,039	1,071	1,064	1,046	1,039	1,062	1,030	1,024	1,034	1,039	1,046
	c	0,928	-	0,944	0,991	1,011	1,023	1,025	1,052	1,030	1,021	0,995	0,980	1,000
2. Wtorki	a	29146	-	28752	31678	31767	31909	32396	33830	32288	32314	31179	31496	31523
	b	1,064	-	1,015	1,098	1,073	1,048	1,053	1,096	1,036	1,040	1,040	1,071	1,058
	c	0,925	-	0,912	1,005	1,008	1,012	1,028	1,073	1,024	1,025	0,989	0,999	1,000
3. Środy	a	29096	-	30215	31523	31736	33365	32526	32056	32577	32878	31499	32192	31788
	b	1,062	-	1,067	1,093	1,072	1,095	1,058	1,038	1,045	1,058	1,051	1,094	1,067
	c	0,915	-	0,951	0,992	0,998	1,050	1,023	1,008	1,025	1,034	0,991	1,013	1,000
4. Czwartki	a	30814	-	29998	32473	32266	33008	33027	32830	32974	32844	31866	32097	32200
	b	1,125	-	1,059	1,126	1,090	1,084	1,074	1,064	1,058	1,057	1,063	1,091	1,080
	c	0,957	-	0,932	1,008	1,002	1,025	1,026	1,020	1,024	1,020	0,990	0,997	1,000
5. Piątki	a	31076	-	31832	31526	33241	33938	34272	34341	35279	34483	33245	33194	33312
	b	1,135	-	1,124	1,093	1,123	1,114	1,114	1,113	1,132	1,110	1,109	1,129	1,118
	c	0,933	-	0,956	0,946	0,998	1,019	1,029	1,031	1,059	1,035	0,998	0,996	1,000
6. Soboty	a	23973	-	24851	23492	26619	26203	26497	26592	26765	27283	27290	26222	25981
	b	0,875	-	0,877	0,815	0,899	0,860	0,862	0,861	0,859	0,878	0,910	0,892	0,872
	c	0,923	-	0,957	0,904	1,025	1,009	1,020	1,024	1,030	1,050	1,050	1,009	1,000
7. Niedziele	a	20145	-	23230	23104	24720	24968	24596	25608	26164	25840	26397	22991	24342
	b	0,736	-	0,820	0,801	0,835	0,820	0,800	0,830	0,840	0,832	0,881	0,782	0,817
	c	0,828	-	0,954	0,949	1,016	1,026	1,010	1,052	1,075	1,062	1,084	0,944	1,000
8. Dni robocze	a	29812	-	30043	31615	32102	32819	32834	33169	33043	32865	31759	31907	31997
	b	1,089	-	1,061	1,096	1,085	1,077	1,068	1,075	1,060	1,058	1,059	1,085	1,074
	c	0,932	-	0,939	0,988	1,003	1,026	1,026	1,037	1,033	1,027	0,993	0,997	1,000
9. Święta	a	12749	-	-	16135	15372	14785	-	17715	-	-	19806	14423	15855
	b	0,466	-	-	0,559	0,519	0,485	-	0,574	-	-	0,661	0,490	0,532
	c	0,804	-	-	1,018	0,970	0,933	-	1,117	-	-	1,249	0,910	1,000
10. Niedziele i święta	a	18666	-	23230	20317	20046	22931	24596	23635	26164	25840	23761	20135	22666
	b	0,682	-	0,820	0,704	0,677	0,753	0,800	0,766	0,840	0,832	0,793	0,685	0,760
	c	0,824	-	1,025	0,896	0,884	1,012	1,085	1,043	1,154	1,140	1,048	0,888	1,000
11. Wszystkie dni	a	27386	-	28328	28840	29596	30461	30752	30868	31164	31064	29978	29413	29805
	b	1,000	-	1,000	1,000	1,000	1,000	1,000	1,000	1,000	1,000	1,000	1,000	1,000
	c	0,919	-	0,950	0,968	0,993	1,022	1,032	1,036	1,046	1,042	1,006	0,987	1,000

Legenda:

$$a = \text{Średni dobowy ruch}; \quad b = \frac{\text{Średni dobowy ruch dnia w miesiącu}}{\text{Średni dobowy ruch wszystkie dni miesiąca}}; \quad c = \frac{\text{Średni dobowy ruch dnia w miesiącu}}{\text{Średni dobowy ruch dnia w roku}}$$

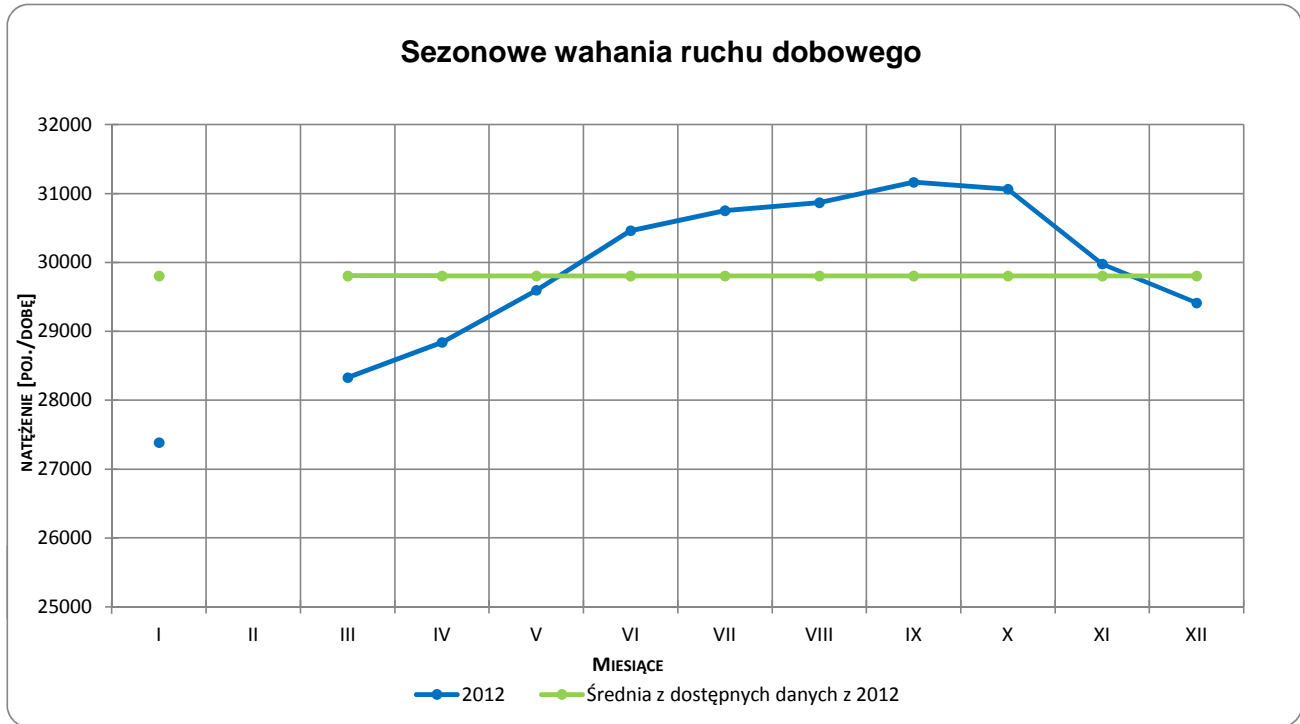
Uwagi:

* - Średnia z dostępnych danych

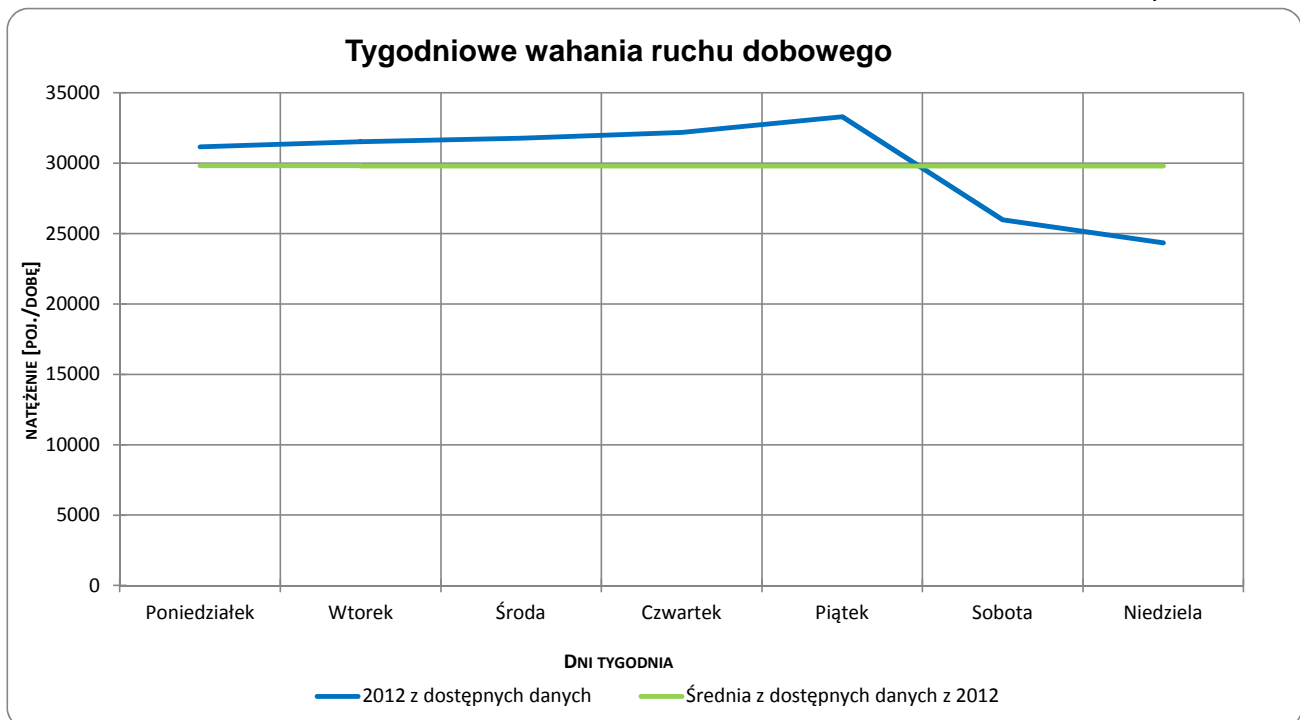


Typ licznika: GR Numer stacji: 18
 Miejscowość: Krasne Rok: 2012
 Odcinek: Rzeszów-Łańcut Miesiąc: grudzień
 Numer drogi: 4 Województwo: podkarpackie

Wykres 05_1_18_1



Wykres 05_1_18_2

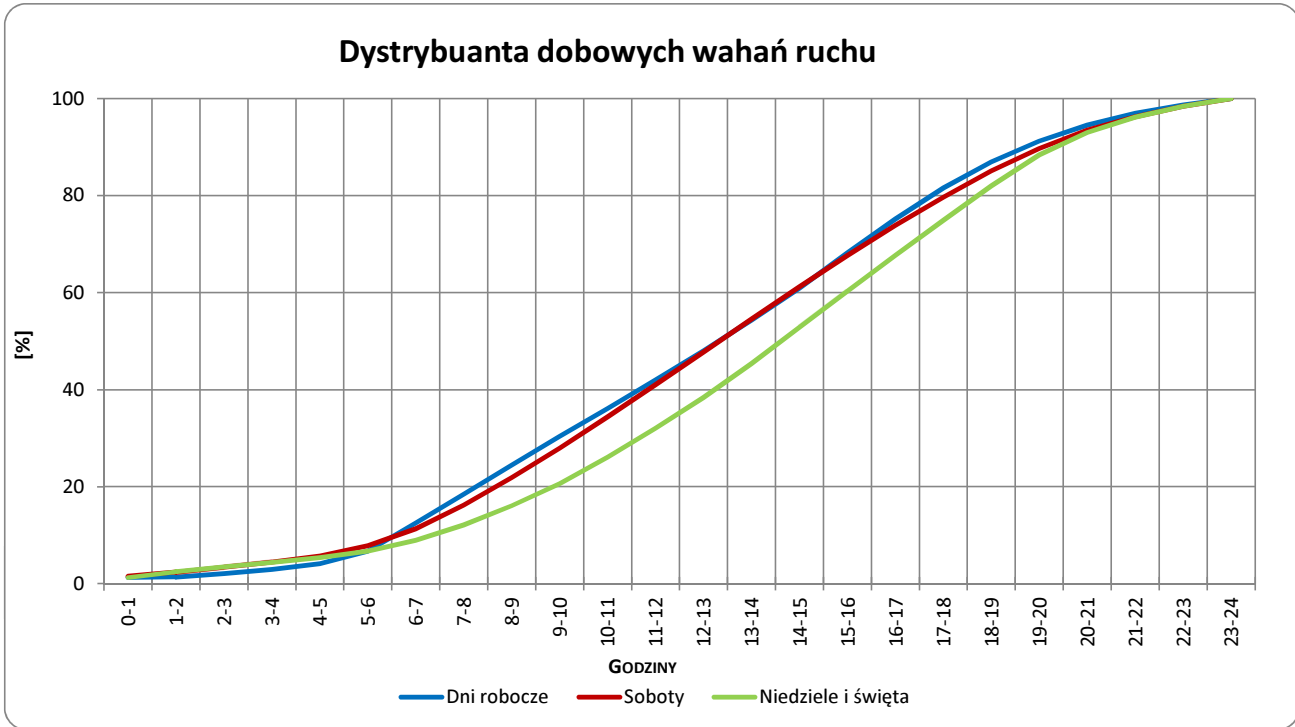


Uwagi: –

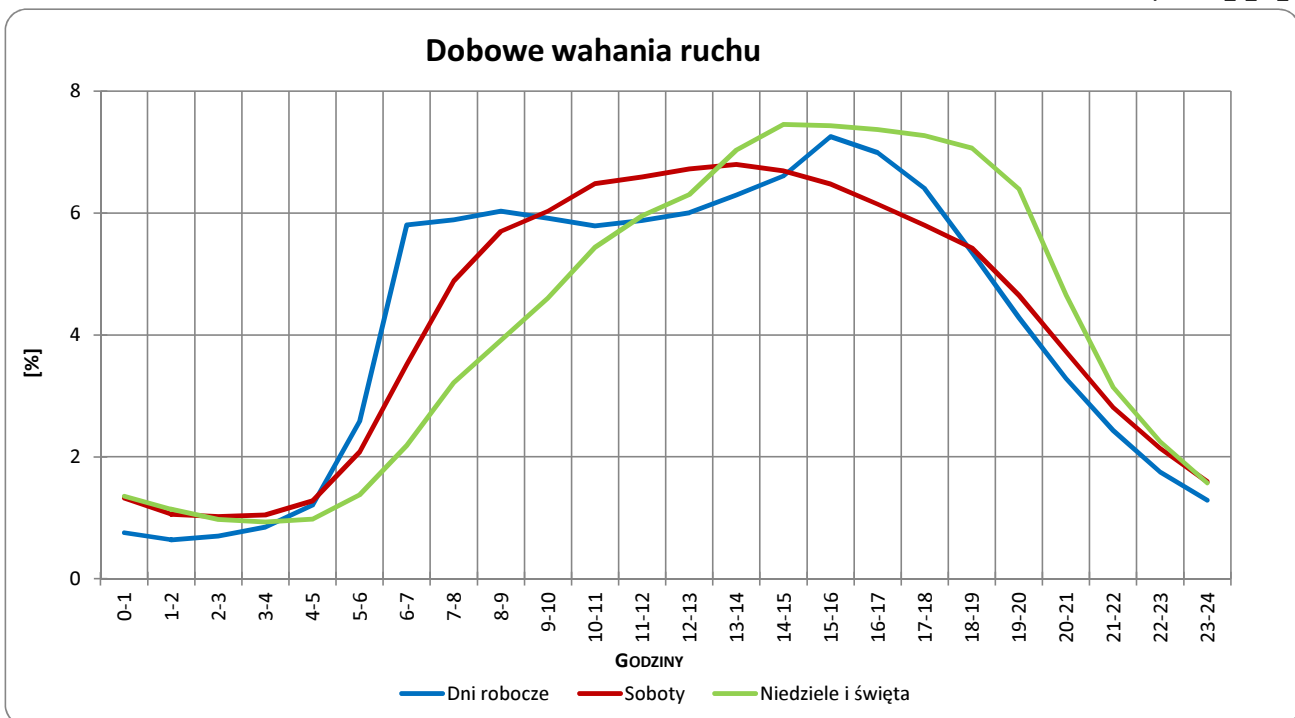


Typ licznika: GR Numer stacji: 18
 Miejscowość: Krasne Rok: 2012
 Odcinek: Rzeszów-Łańcut Miesiąc: grudzień
 Numer drogi: 4 Województwo: podkarpackie

Wykres 05_1_18_3



Wykres 05_1_18_4

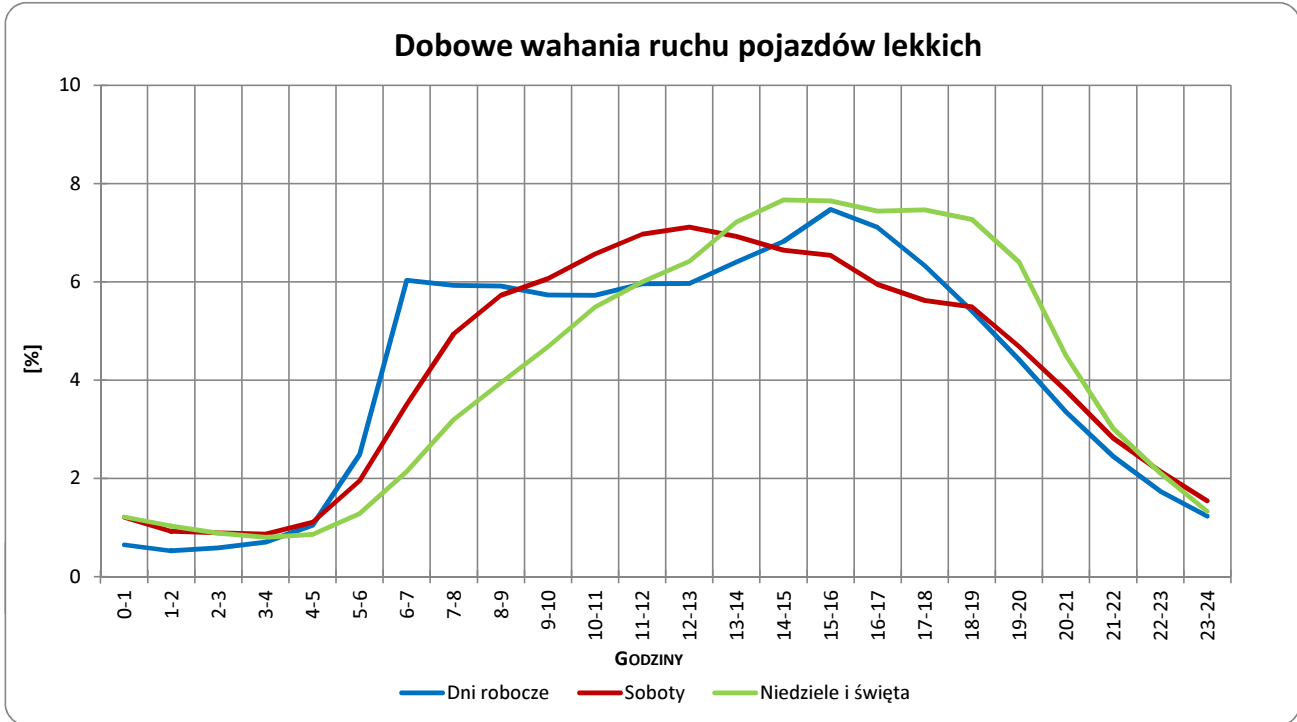


Uwagi: –

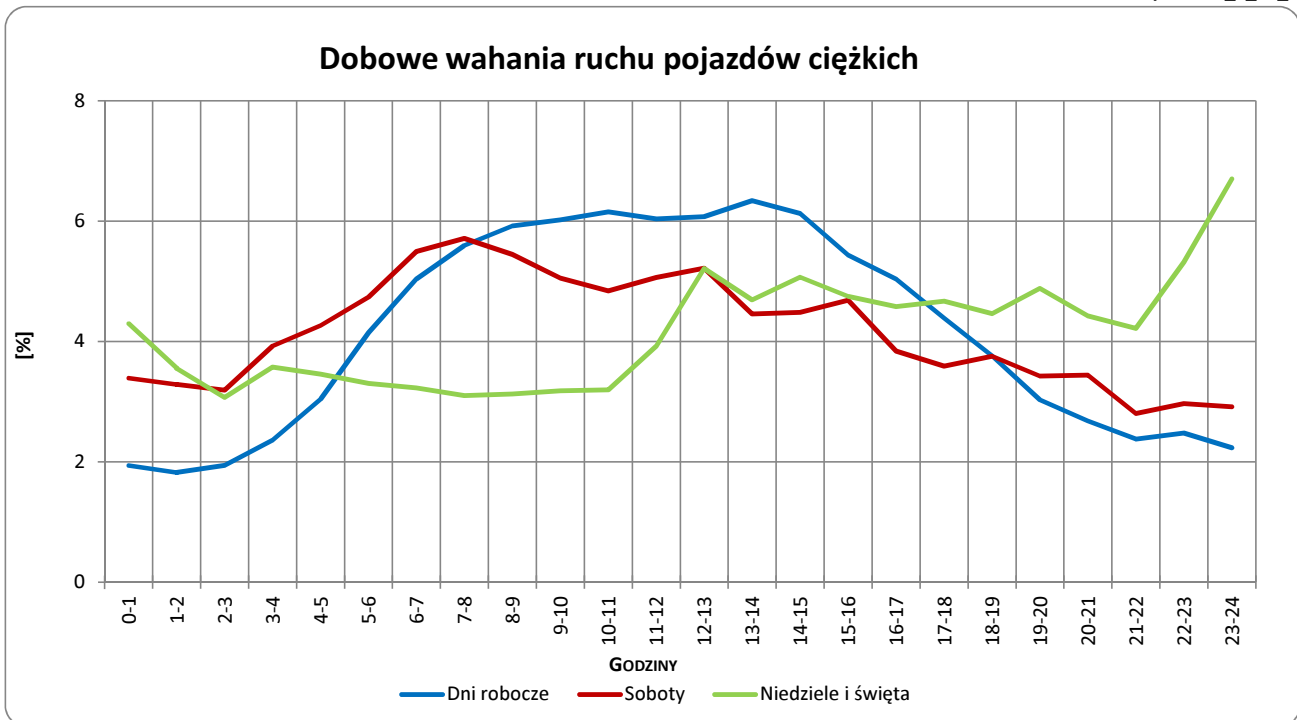


Typ licznika: GR Numer stacji: 18
 Miejscowość: Krasne Rok: 2012
 Odcinek: Rzeszów-Łańcut Miesiąc: grudzień
 Numer drogi: 4 Województwo: podkarpackie

Wykres 05_1_18_5



Wykres 05_1_18_6



Uwagi: –



Udział ruchu pojazdów lekkich i ciężkich w poszczególnych okresach doby

STACJA GR 18

Miejscowość: Krasne

Rok: 2012

Odcinek: Rzeszów-Łańcut

Numer drogi: 4

Województwo: podkarpackie

Tabela 12_18

Godziny	Udział procentowy ruchu w poszczególnych godzinach doby (%)	
	Pojazdy lekkie	Pojazdy ciężkie
0 - 1	0,8	1,5
1 - 2	0,8	1,7
2 - 3	0,6	1,8
3 - 4	0,5	2,3
4 - 5	0,9	2,5
5 - 6	1,6	3,4
6 - 7	6,5	4,8
7 - 8	6,8	4,4
8 - 9	6,0	5,8
9 - 10	6,1	6,6
10 - 11	5,5	6,7
11 - 12	5,4	5,6
12 - 13	6,1	6,6
13 - 14	6,2	6,4
14 - 15	6,8	6,5
15 - 16	7,6	6,1
16 - 17	7,3	5,0
17 - 18	6,6	4,7
18 - 19	4,6	4,1
19 - 20	4,9	3,5
20 - 21	3,2	2,8
21 - 22	2,2	2,2
22 - 23	1,6	2,2
23 - 24	1,3	2,5

Uwaga: Dane pochodzą z pomiarów ręcznych, dane dla samochodów osobowych uzupełnione z pomiarów automatycznych

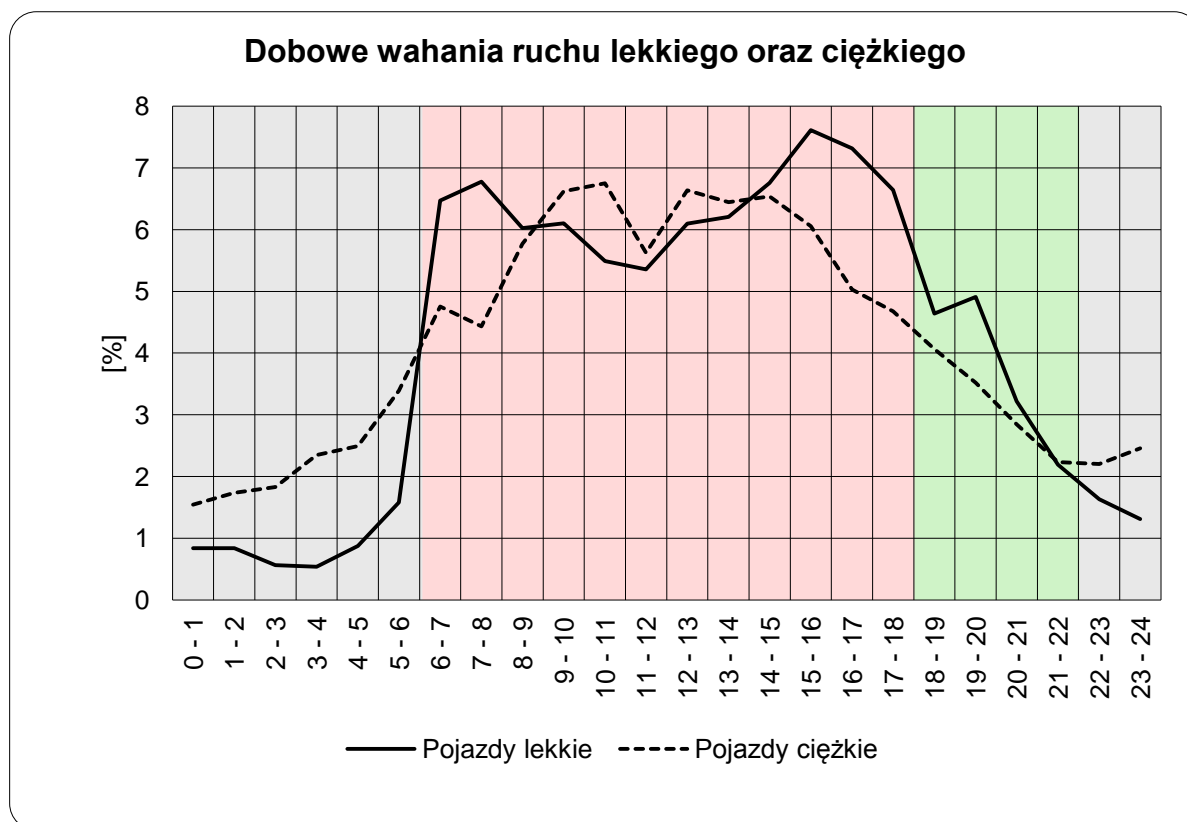


STACJA GR 18

Miejscowość: Krasne
Odcinek: Rzeszów-Łańcut

Rok: 2012
Numer drogi: 4
Województwo: podkarpackie

Wykres12_18



	22 ⁰⁰ - 6 ⁰⁰	6 ⁰⁰ - 18 ⁰⁰	18 ⁰⁰ - 22 ⁰⁰
Pojazdy lekkie	8,18	76,86	14,96
Pojazdy ciężkie	18,00	69,34	12,66

Uwaga: Dane pochodzą z pomiarów ręcznych, dane dla samochodów osobowych uzupełnione z pomiarów automatycznych



STACJA GR 18

Miejscowość: Krasne

Rok: 2012

Odcinek: Rzeszów-Łańcut

Numer drogi: 4

Województwo: podkarpackie

Wykres 8_18_2

Struktura rodzajowa ruchu wg pomiaru ręcznego w 2012 roku

