

Archiwizacja i analiza danych ze stacji ciągłych pomiarów ruchu z lat 2012-2013

Analiza roczna danych z 2012

SCPR PEF nr 32610

Na zlecenie



**Generalna Dyrekcja
Dróg Krajowych i Autostrad**

Heller Consult sp. z o.o.

www.heller-consult.pl

Warszawa, 25 kwietnia 2014

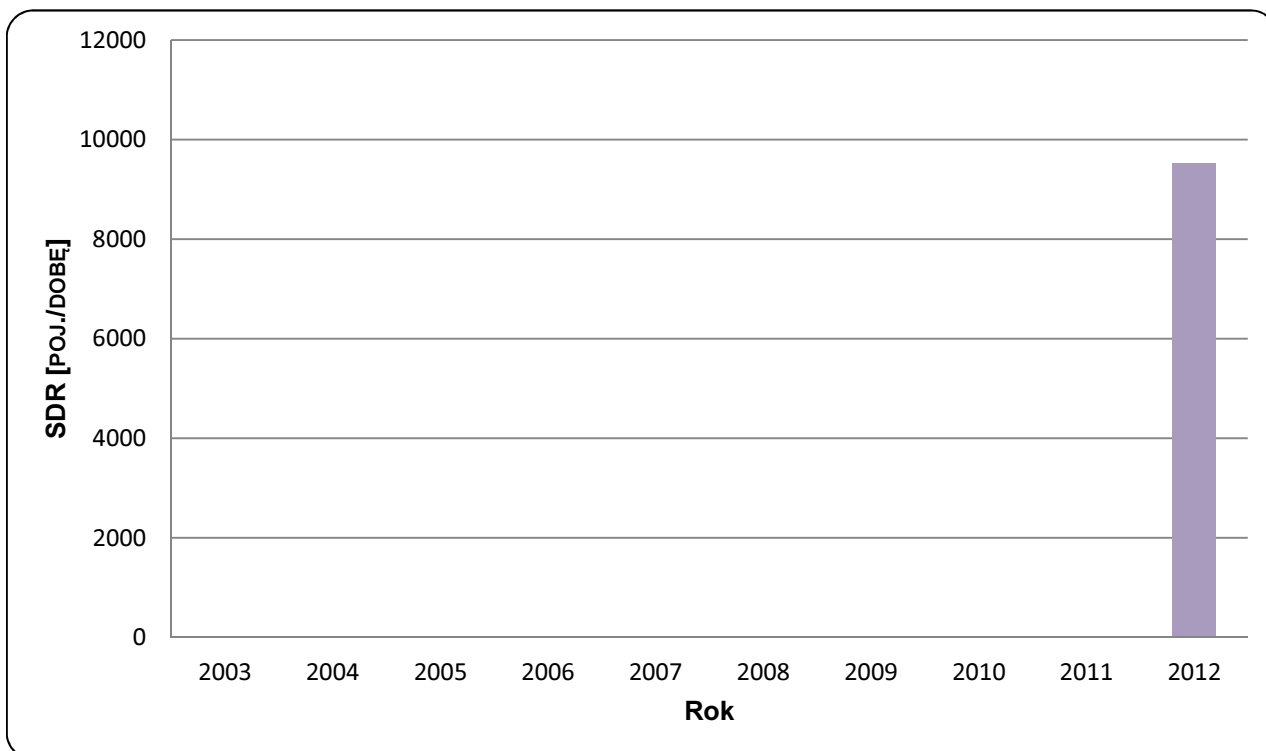




Trend rozwoju ruchu

Typ stacji:	PEF	Nr stacji:	610
Nazwa stacji:	S03_0032,5_PEF_0	Województwo:	zachodniopomorskie
Miejscowość:	Siemczyn	Numer drogi:	S3
Odcinek:		Rok:	2012

Wykres 07_610



* - ruch niemiernodajny do porównań



Średni dobowy ruch w poszczególne dni tygodnia w poszczególnych miesiącach roku

Typ stacji:	PEF	Nr stacji:	610
Nazwa stacji:	S03_0032,5_PEF_0	Województwo:	zachodniopomorskie
Miejscowość:	Siemczyn	Numer drogi:	S3
Odcinek:		Rok:	2012

Tabela 05_2_610

Dni tygodnia:		Styczeń	Luty	Marzec	Kwiecień	Maj	Czerwiec	Lipiec	Sierpień	Wrzesień	Pazdziernik	Listopad	Grudzień	Ogółem
1. Poniedziałki	a	7453	6792	7291	8268	9209	9656	14507	14301	9429	8395	7905	6072	9106
	b	1,043	0,975	0,969	0,958	1,009	0,943	0,936	0,920	0,969	0,972	1,001	0,821	0,956
	c	0,818	0,746	0,801	0,908	1,011	1,060	1,593	1,571	1,035	0,922	0,868	0,667	1,000
2. Wtorki	a	7163	7736	7761	8947	8768	9176	12505	13140	9276	8656	8124	8232	9123
	b	1,003	1,111	1,031	1,037	0,960	0,896	0,807	0,845	0,953	1,002	1,028	1,112	0,957
	c	0,785	0,848	0,851	0,981	0,961	1,006	1,371	1,440	1,017	0,949	0,890	0,902	1,000
3. Środy	a	7440	7329	8012	9073	9018	10482	12460	13195	9612	9318	8567	8634	9428
	b	1,041	1,052	1,065	1,051	0,988	1,024	0,804	0,849	0,987	1,078	1,084	1,167	0,989
	c	0,789	0,777	0,850	0,962	0,957	1,112	1,322	1,400	1,020	0,988	0,909	0,916	1,000
4. Czwartki	a	8238	7656	8128	9131	9351	10545	13354	13353	9817	8999	8897	8603	9672
	b	1,153	1,099	1,080	1,058	1,024	1,030	0,862	0,859	1,009	1,042	1,126	1,163	1,015
	c	0,852	0,792	0,840	0,944	0,967	1,090	1,381	1,381	1,015	0,930	0,920	0,889	1,000
5. Piątki	a	8250	8279	8995	10350	10585	10484	16264	15838	11278	10336	9032	9023	10726
	b	1,155	1,189	1,195	1,199	1,159	1,024	1,049	1,019	1,159	1,196	1,143	1,219	1,126
	c	0,769	0,772	0,839	0,965	0,987	0,977	1,516	1,477	1,051	0,964	0,842	0,841	1,000
6. Soboty	a	5940	5457	6187	7983	8087	11242	21392	20108	9259	7194	6282	6205	9611
	b	0,831	0,783	0,822	0,925	0,886	1,098	1,380	1,294	0,951	0,833	0,795	0,839	1,009
	c	0,618	0,568	0,644	0,831	0,841	1,170	2,226	2,092	0,963	0,749	0,654	0,646	1,000
7. Niedziele	a	6042	5507	6299	7227	8303	10494	18014	18984	9471	7579	6933	5285	9178
	b	0,846	0,791	0,837	0,837	0,909	1,025	1,162	1,221	0,973	0,877	0,877	0,714	0,963
	c	0,658	0,600	0,686	0,787	0,905	1,143	1,963	2,068	1,032	0,826	0,755	0,576	1,000
8. Dni robocze	a	7709	7558	8037	9154	9386	10068	13818	13965	9882	9141	8505	8113	9611
	b	1,079	1,085	1,068	1,061	1,028	0,983	0,892	0,898	1,015	1,058	1,076	1,096	1,009
	c	0,802	0,786	0,836	0,952	0,977	1,048	1,438	1,453	1,028	0,951	0,885	0,844	1,000
9. Święta	a	4496	-	-	5520	9203	8552	-	18393	-	-	5863	4399	8060
	b	0,629	-	-	0,640	1,008	0,835	-	1,183	-	-	0,742	0,594	0,846
	c	0,558	-	-	0,685	1,142	1,061	-	2,282	-	-	0,727	0,546	1,000
10. Niedziele i święta	a	5527	5507	6299	6658	8903	10106	18014	18866	9471	7579	6505	5032	9038
	b	0,774	0,791	0,837	0,771	0,975	0,987	1,162	1,214	0,973	0,877	0,823	0,680	0,948
	c	0,612	0,609	0,697	0,737	0,985	1,118	1,993	2,087	1,048	0,839	0,720	0,557	1,000
11. Wszystkie dni	a	7144	6965	7525	8630	9131	10241	15499	15543	9734	8640	7901	7400	9529
	b	1,000	1,000	1,000	1,000	1,000	1,000	1,000	1,000	1,000	1,000	1,000	1,000	1,000
	c	0,750	0,731	0,790	0,906	0,958	1,075	1,627	1,631	1,022	0,907	0,829	0,777	1,000

Legenda:

$$a = \text{Średni dobowy ruch}; \quad b = \frac{\text{Średni dobowy ruch dnia w miesiącu}}{\text{Średni dobowy ruch wszystkie dni miesiąca}}; \quad c = \frac{\text{Średni dobowy ruch dnia w miesiącu}}{\text{Średni dobowy ruch dnia w roku}}$$

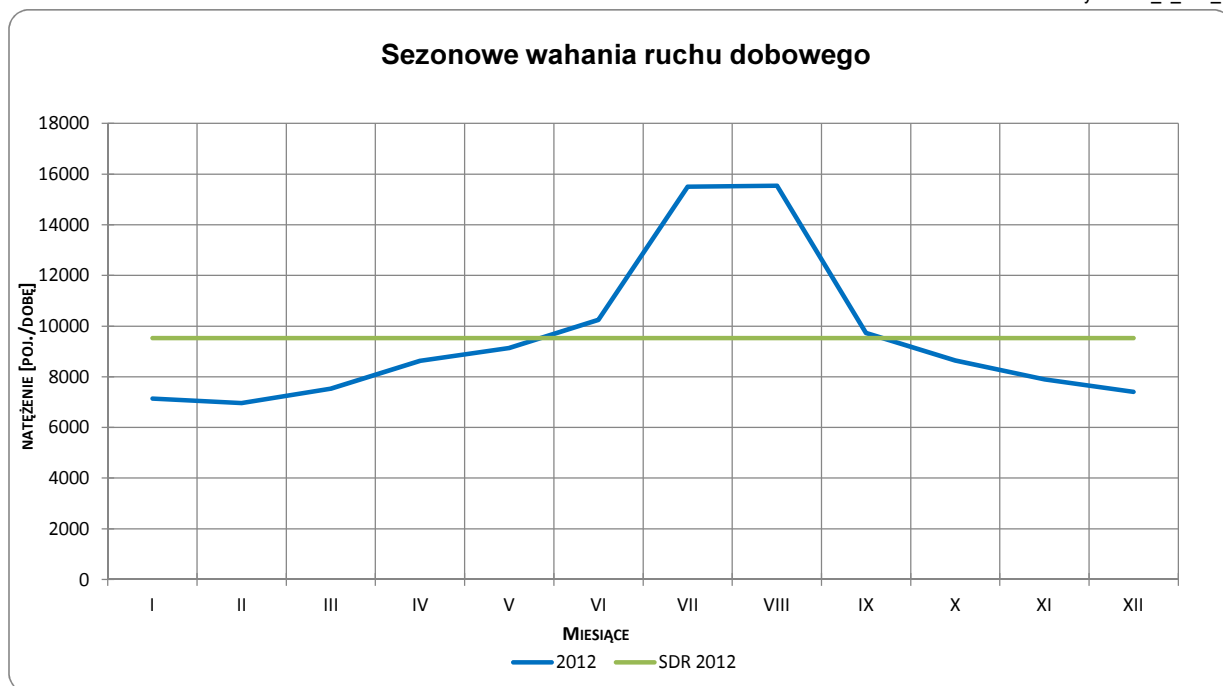
Uwagi: –



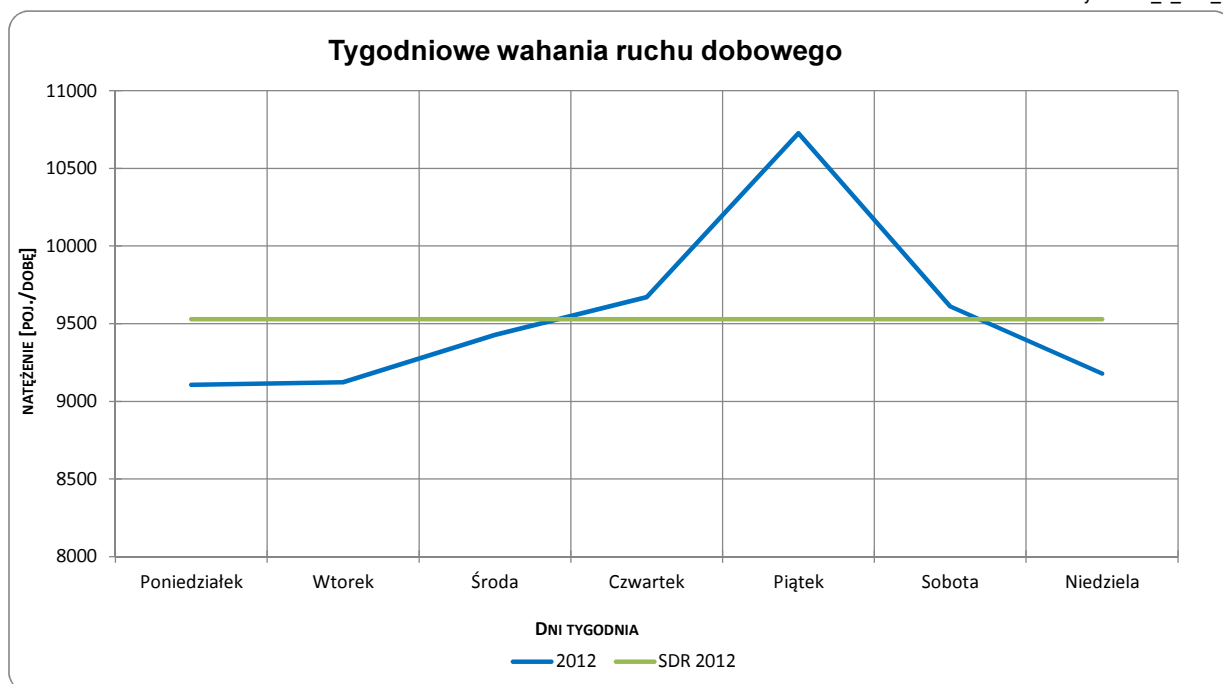
Sezonowe i tygodniowe wahania ruchu dobowego

Typ stacji:	PEF	Nr stacji:	610
Nazwa stacji:	S03_0032,5_PEF_0	Województwo:	zachodniopomorskie
Miejscowość:	Siemczyn	Numer drogi:	S3
Odcinek:		Rok:	2012

Wykres 05_2_610_1



Wykres 05_2_610_2



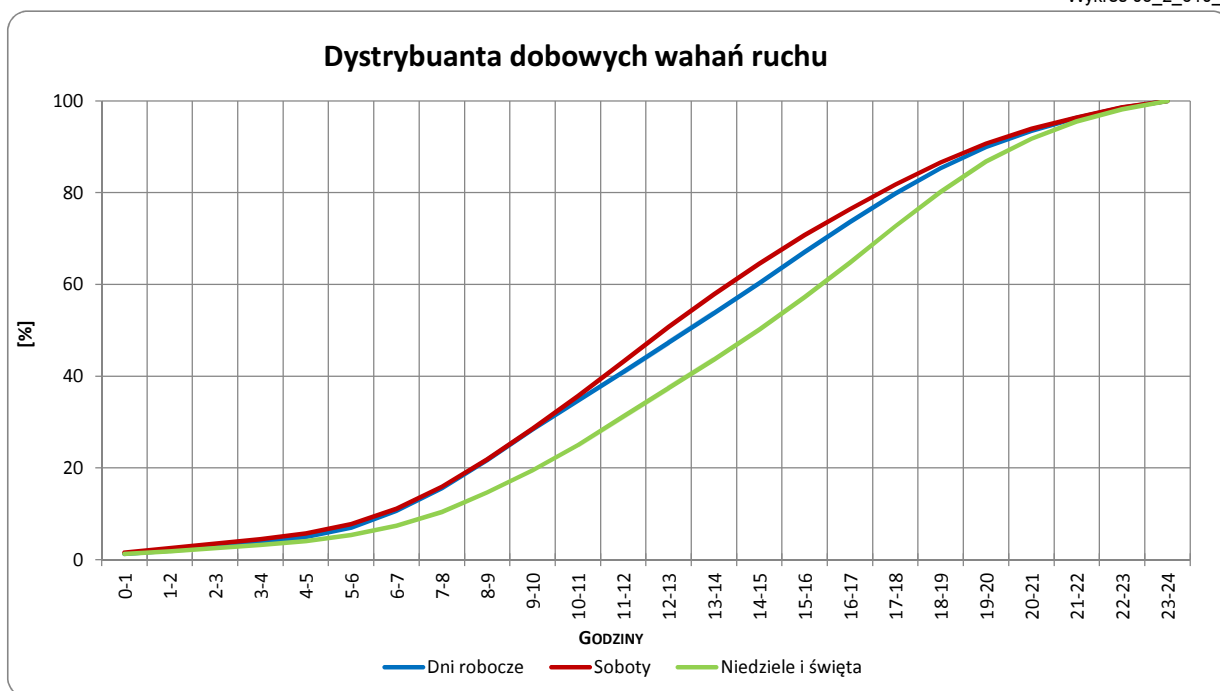
Uwagi: –



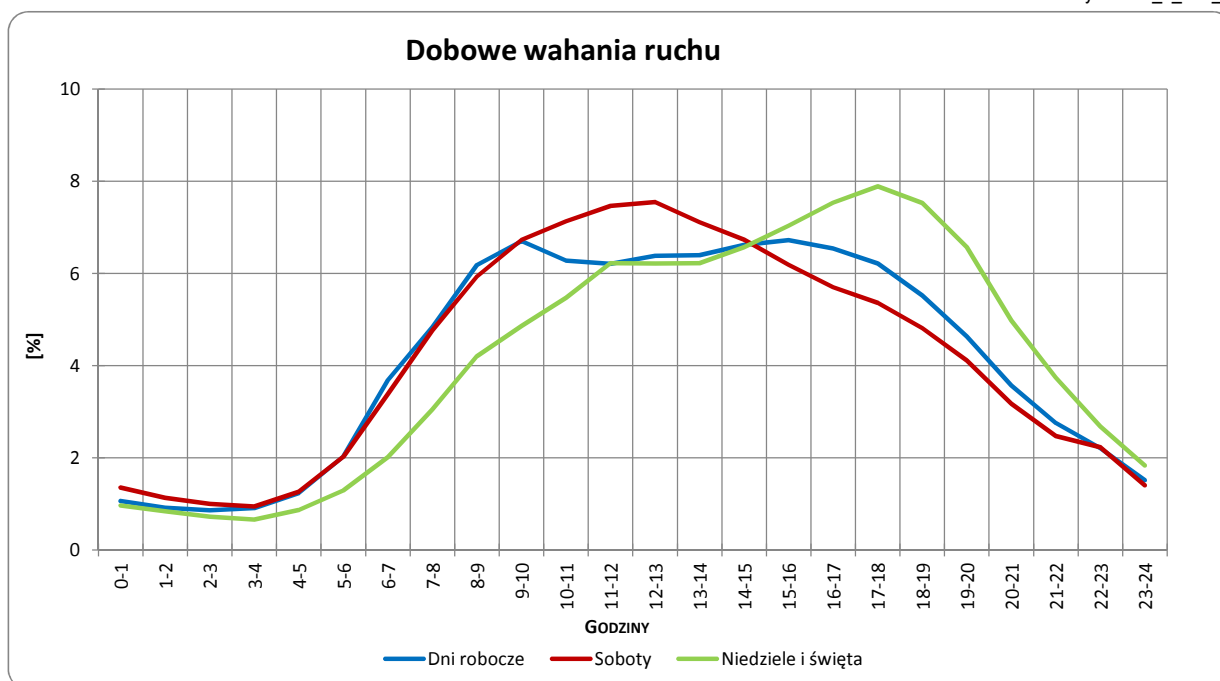
Dobowe wahania ruchu ogółem

Typ stacji:	PEF	Nr stacji:	610
Nazwa stacji:	S03_0032,5_PEF_0	Województwo:	zachodniopomorskie
Miejscowość:	Siemczyn	Numer drogi:	S3
Odcinek:		Rok:	2012

Wykres 05_2_610_3



Wykres 05_2_610_4



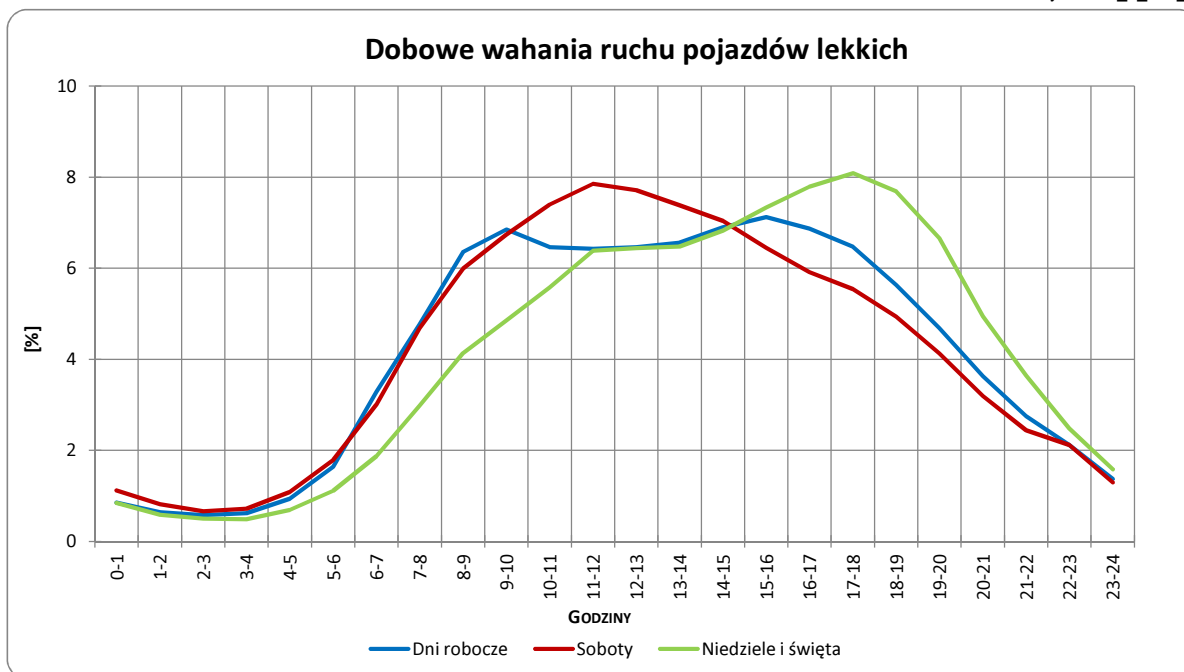
Uwagi: –



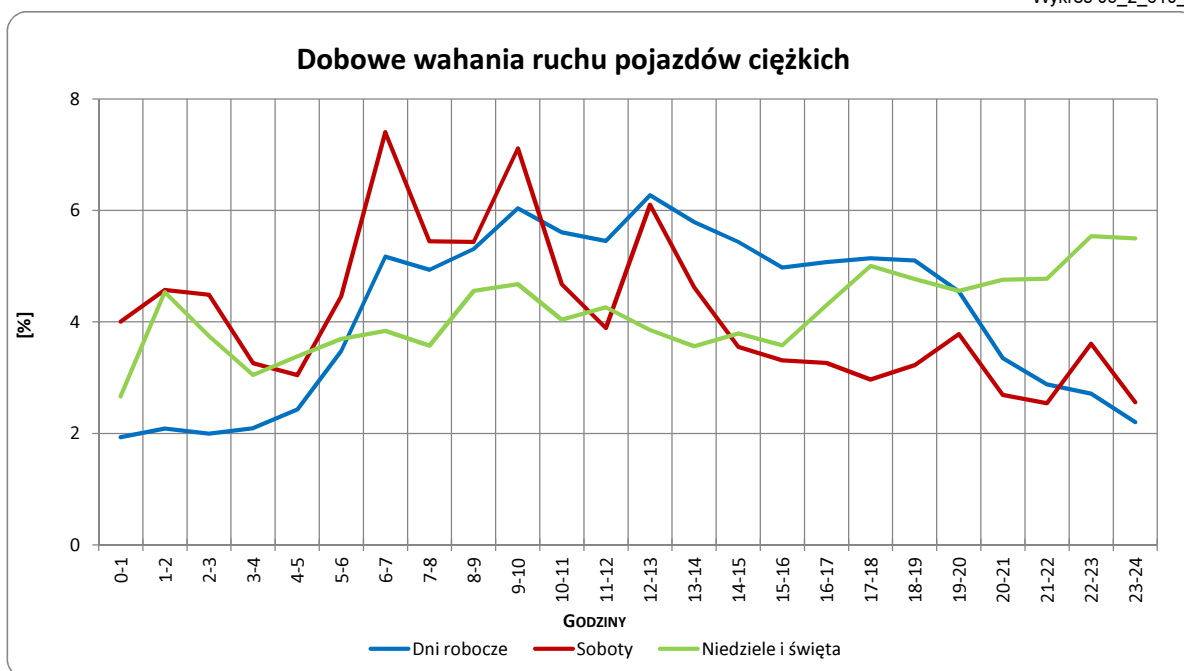
Dobowe wahania ruchu pojazdów lekkich i ciężkich

Typ stacji:	PEF	Nr stacji:	610
Nazwa stacji:	S03_0032,5_PEF_0	Województwo:	zachodniopomorskie
Miejscowość:	Siemczyn	Numer drogi:	S3
Odcinek:		Rok:	2012

Wykres 05_2_610_5



Wykres 05_2_610_6



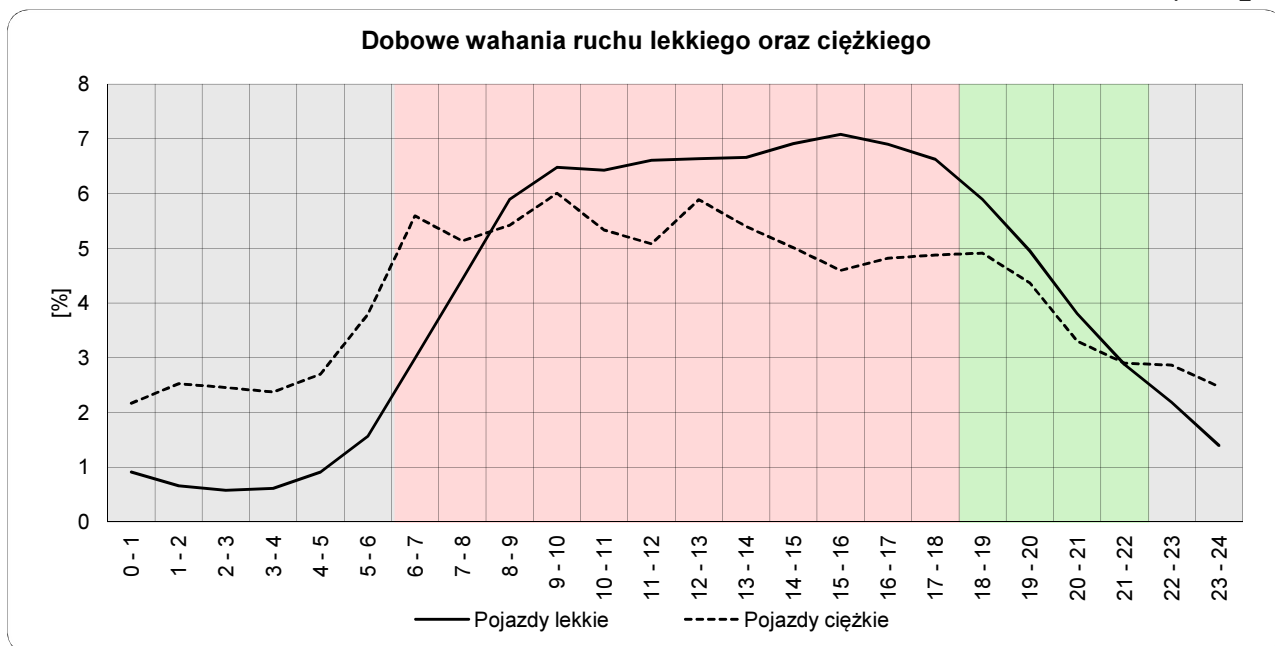
Uwagi: –



Dobowe wahania ruchu lekkiego oraz ciężkiego

Typ stacji:	PEF	Nr stacji:	610
Nazwa stacji:	S03_0032,5_PEF_0	Województwo:	zachodniopomorskie
Miejscowość:	Siemczyn	Numer drogi:	S3
Odcinek:		Rok:	2012

Wykres12_610



	22 ⁰⁰ - 6 ⁰⁰	6 ⁰⁰ - 18 ⁰⁰	18 ⁰⁰ - 22 ⁰⁰
Pojazdy lekkie	8,84%	73,63%	17,53%
Pojazdy ciężkie	21,36%	63,15%	15,49%

Godziny	Udział procentowy ruchu w poszczególnych godzinach doby [%]	
	Pojazdy lekkie	Pojazdy ciężkie
0 - 1	0,9	2,2
1 - 2	0,7	2,5
2 - 3	0,6	2,5
3 - 4	0,6	2,4
4 - 5	0,9	2,7
5 - 6	1,6	3,8
6 - 7	3,0	5,6
7 - 8	4,4	5,1
8 - 9	5,9	5,4
9 - 10	6,5	6,0
10 - 11	6,4	5,3
11 - 12	6,6	5,1
12 - 13	6,6	5,9
13 - 14	6,7	5,4
14 - 15	6,9	5,0
15 - 16	7,1	4,6
16 - 17	6,9	4,8
17 - 18	6,6	4,9
18 - 19	5,9	4,9
19 - 20	5,0	4,4
20 - 21	3,8	3,3
21 - 22	2,9	2,9
22 - 23	2,2	2,9
23 - 24	1,4	2,5

Uwaga: Dane pochodzą z pomiarów automatycznych