

Archiwizacja i analiza danych ze stacji ciągłych pomiarów ruchu z lat 2012-2013

Analiza roczna danych z 2012

SCPR PEF nr 02601

Na zlecenie



**Generalna Dyrekcja
Dróg Krajowych i Autostrad**

Heller Consult sp. z o.o.

www.heller-consult.pl

Warszawa, 25 kwietnia 2014

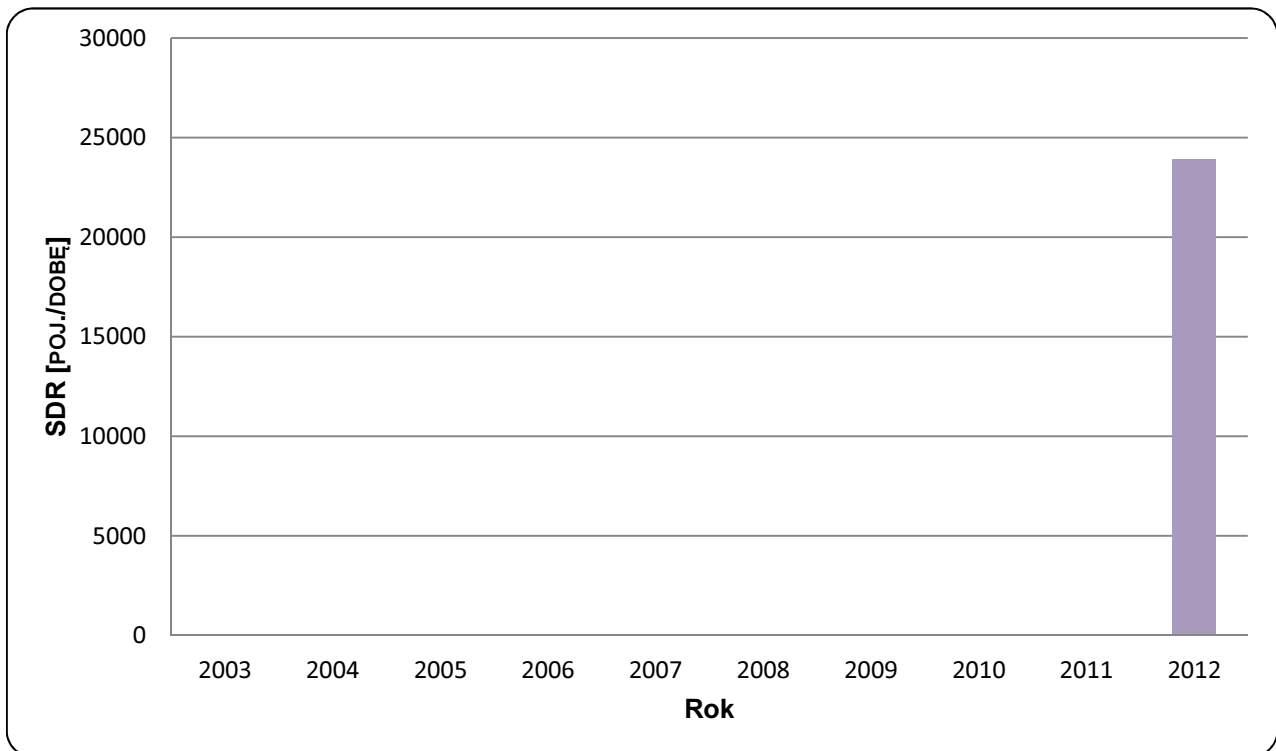




Trend rozwoju ruchu

Typ stacji:	PEF	Nr stacji:	601
Nazwa stacji:	A04_0064,2_PEF_0	Województwo:	dolnośląskie
Miejscowość:	Jadwisin	Numer drogi:	A4
Odcinek:	Węzeł Krzywa-Węzeł Chojnów	Rok:	2012

Wykres 07_601



* - ruch niemiernodajny do porównań



Średni dobowy ruch w poszczególne dni tygodnia w poszczególnych miesiącach roku

Typ stacji: PEF
 Nazwa stacji: A04_0064,2_PEF_0
 Miejscowość: Jadwisin
 Odcinek: Węzeł Krzywa-Węzeł Chojnow

Nr stacji: 601
 Województwo: dolnośląskie
 Numer drogi: A4
 Rok: 2012

Tabela 05_2_601

Dni tygodnia:		Styczeń	Luty	Marzec	Kwiecień	Maj	Czerwiec	Lipiec	Sierpień	Wrzesień	Pazdziernik	Listopad	Grudzień	Ogółem
1. Poniedziałki	a	21742	19154	20610	22114	27809	23714	26141	25888	24844	23303	22937	15572	22819
	b	1,066	0,992	0,973	0,857	1,084	0,972	0,948	0,933	0,942	0,930	1,022	0,732	0,953
	c	0,953	0,839	0,903	0,969	1,219	1,039	1,146	1,134	1,089	1,021	1,005	0,682	1,000
2. Wtorki	a	20851	19641	20822	26498	24835	23510	24945	25270	24572	23318	22046	21195	23125
	b	1,022	1,017	0,983	1,027	0,968	0,963	0,905	0,910	0,931	0,931	0,982	0,996	0,966
	c	0,902	0,849	0,900	1,146	1,074	1,017	1,079	1,093	1,063	1,008	0,953	0,917	1,000
3. Środy	a	19927	19644	21383	27163	24991	24285	24924	25448	24728	25242	22118	22606	23538
	b	0,977	1,017	1,009	1,053	0,975	0,995	0,904	0,917	0,937	1,007	0,985	1,062	0,983
	c	0,847	0,835	0,908	1,154	1,062	1,032	1,059	1,081	1,051	1,072	0,940	0,960	1,000
4. Czwartki	a	19886	19313	21737	27654	26684	24382	26108	26275	25881	24246	22440	23139	23978
	b	0,975	1,000	1,026	1,072	1,041	0,999	0,947	0,947	0,981	0,968	0,999	1,088	1,002
	c	0,829	0,805	0,907	1,153	1,113	1,017	1,089	1,096	1,079	1,011	0,936	0,965	1,000
5. Piątki	a	21993	21999	24205	30278	26567	26429	30605	30790	29955	28294	24354	26218	26807
	b	1,078	1,139	1,143	1,174	1,036	1,083	1,110	1,109	1,135	1,129	1,085	1,232	1,120
	c	0,820	0,821	0,903	1,129	0,991	0,986	1,142	1,149	1,117	1,055	0,908	0,978	1,000
6. Soboty	a	19830	18410	19911	24693	25291	24259	31904	31110	27156	25391	20387	24441	24398
	b	0,972	0,953	0,940	0,958	0,986	0,994	1,157	1,121	1,029	1,013	0,908	1,149	1,019
	c	0,813	0,755	0,816	1,012	1,037	0,994	1,308	1,275	1,113	1,041	0,836	1,002	1,000
7. Niedziele	a	19975	17003	19626	24500	28732	24557	28353	30696	27570	25603	25035	17619	24105
	b	0,979	0,881	0,926	0,950	1,120	1,006	1,028	1,106	1,045	1,022	1,115	0,828	1,007
	c	0,829	0,705	0,814	1,016	1,192	1,019	1,176	1,273	1,144	1,062	1,039	0,731	1,000
8. Dni robocze	a	20880	19950	21752	26741	26177	24464	26545	26734	25996	24880	22779	21746	24053
	b	1,024	1,033	1,027	1,037	1,021	1,003	0,963	0,963	0,985	0,993	1,015	1,022	1,005
	c	0,868	0,829	0,904	1,112	1,088	1,017	1,104	1,111	1,081	1,034	0,947	0,904	1,000
9. Święta	a	15657	-	-	17365	20627	22947	-	24742	-	-	19680	11137	18879
	b	0,768	-	-	0,673	0,804	0,940	-	0,891	-	-	0,876	0,523	0,789
	c	0,829	-	-	0,920	1,093	1,215	-	1,311	-	-	1,042	0,590	1,000
10. Niedziele i święta	a	18535	17003	19626	22122	23329	24235	28353	29505	27570	25603	22893	15767	22878
	b	0,909	0,881	0,926	0,858	0,910	0,993	1,028	1,063	1,045	1,022	1,020	0,741	0,956
	c	0,810	0,743	0,858	0,967	1,020	1,059	1,239	1,290	1,205	1,119	1,001	0,689	1,000
11. Wszystkie dni	a	20395	19309	21185	25789	25644	24402	27569	27755	26387	25056	22453	21277	23935
	b	1,000	1,000	1,000	1,000	1,000	1,000	1,000	1,000	1,000	1,000	1,000	1,000	1,000
	c	0,852	0,807	0,885	1,077	1,071	1,020	1,152	1,160	1,102	1,047	0,938	0,889	1,000

Legenda:

$$a = \text{Średni dobowy ruch}; \quad b = \frac{\text{Średni dobowy ruch dnia w miesiącu}}{\text{Średni dobowy ruch wszystkie dni miesiąca}}; \quad c = \frac{\text{Średni dobowy ruch dnia w miesiącu}}{\text{Średni dobowy ruch dnia w roku}}$$

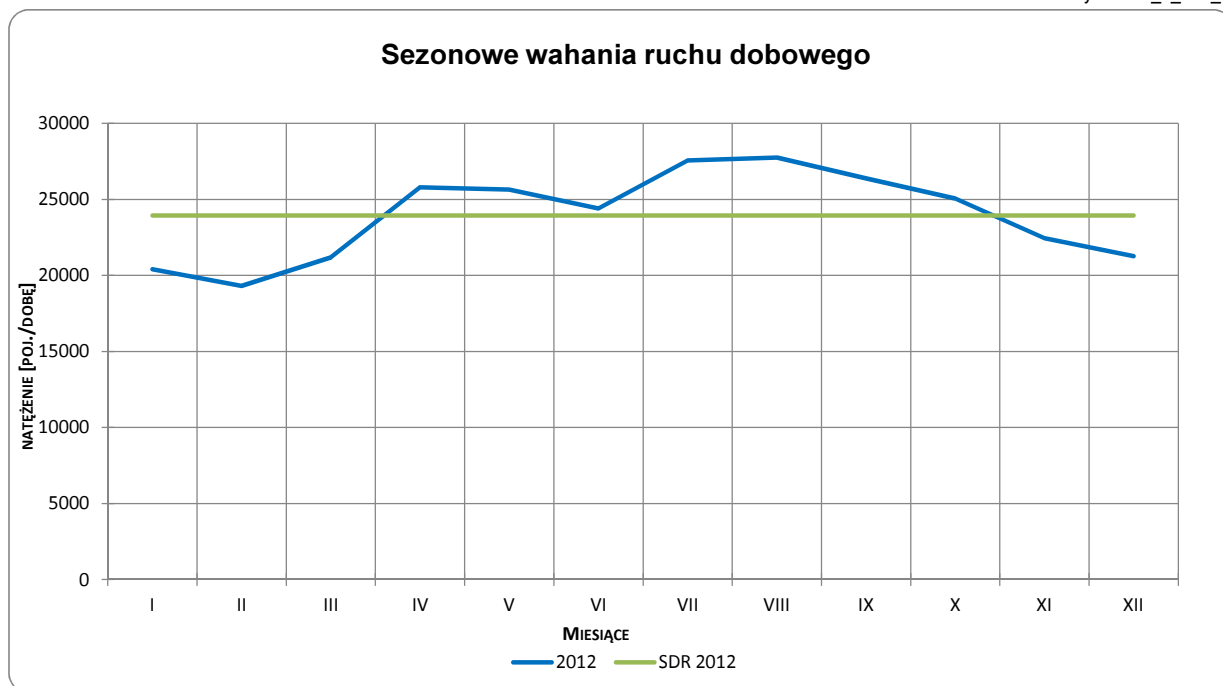
Uwagi: –



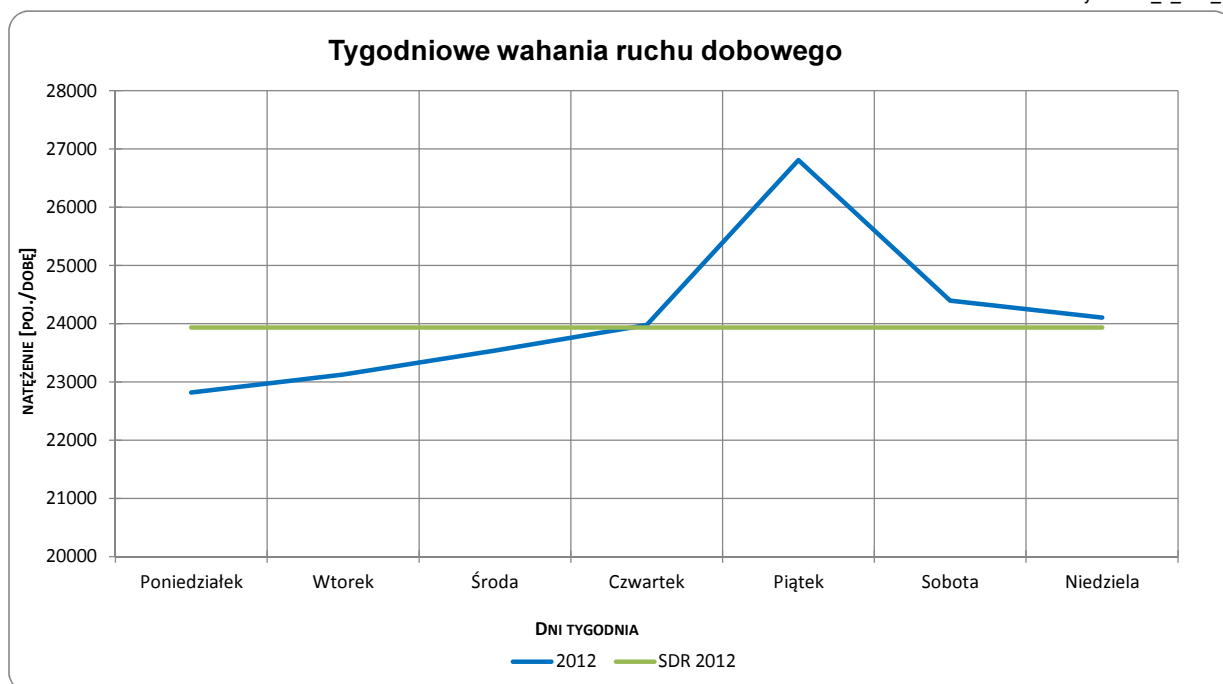
Sezonowe i tygodniowe wahania ruchu dobowego

Typ stacji:	PEF	Nr stacji:	601
Nazwa stacji:	A04_0064,2_PEF_0	Województwo:	dolnośląskie
Miejscowość:	Jadwisin	Numer drogi:	A4
Odcinek:	Węzeł Krzywa-Węzeł Chojnów	Rok:	2012

Wykres 05_2_601_1



Wykres 05_2_601_2



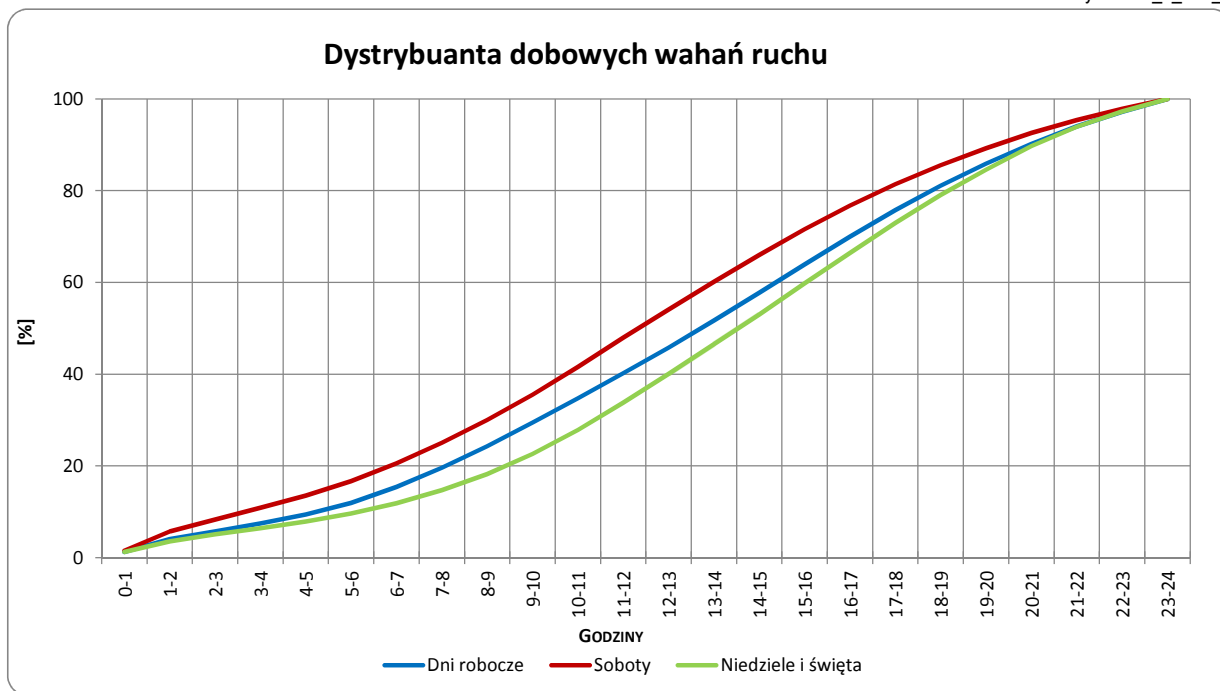
Uwagi: –



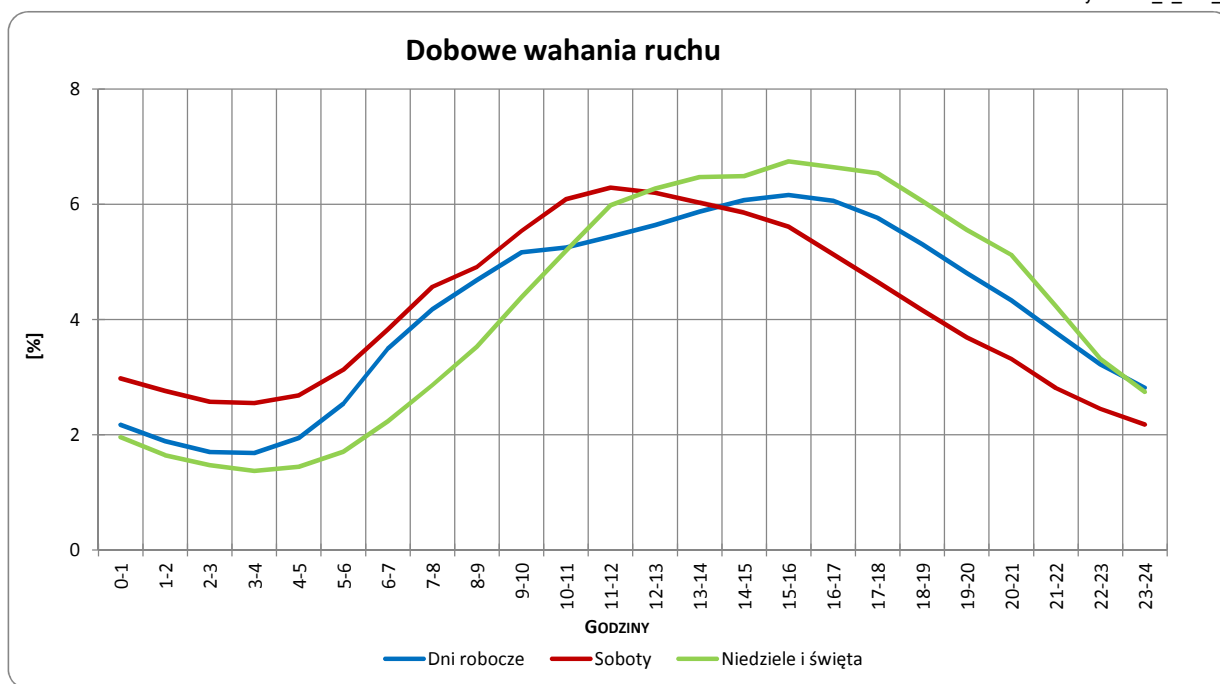
Dobowe wahania ruchu ogółem

Typ stacji:	PEF	Nr stacji:	601
Nazwa stacji:	A04_0064,2_PEF_0	Województwo:	dolnośląskie
Miejscowość:	Jadwisin	Numer drogi:	A4
Odcinek:	Węzeł Krzywa-Węzeł Chojnow	Rok:	2012

Wykres 05_2_601_3



Wykres 05_2_601_4



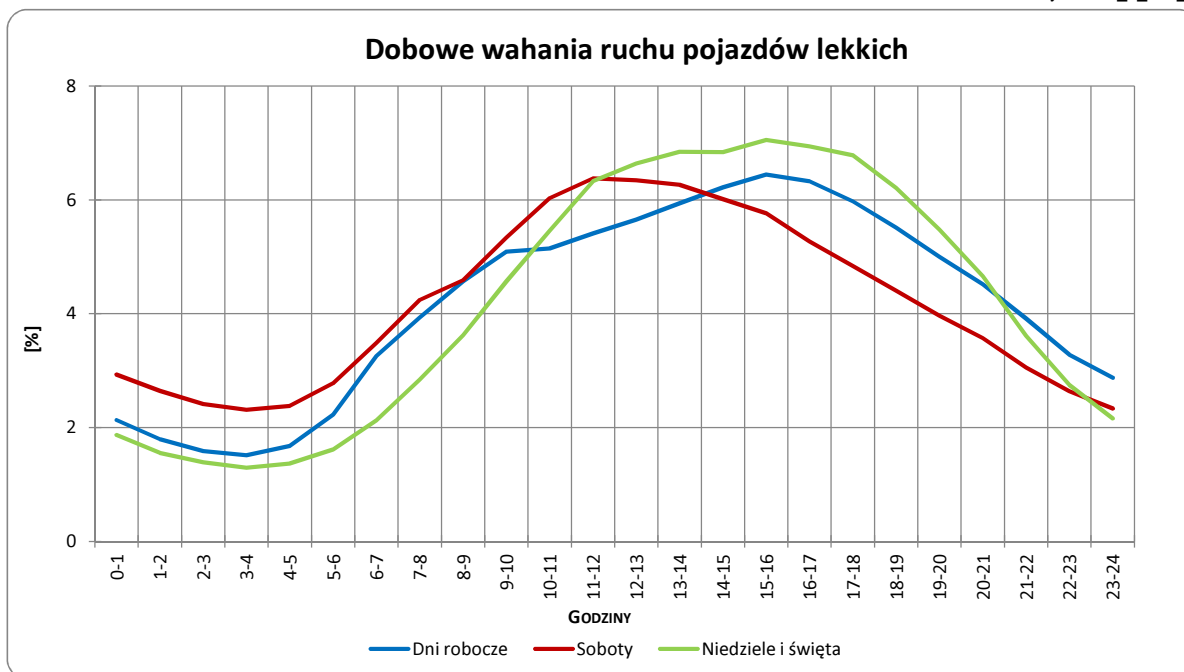
Uwagi: –



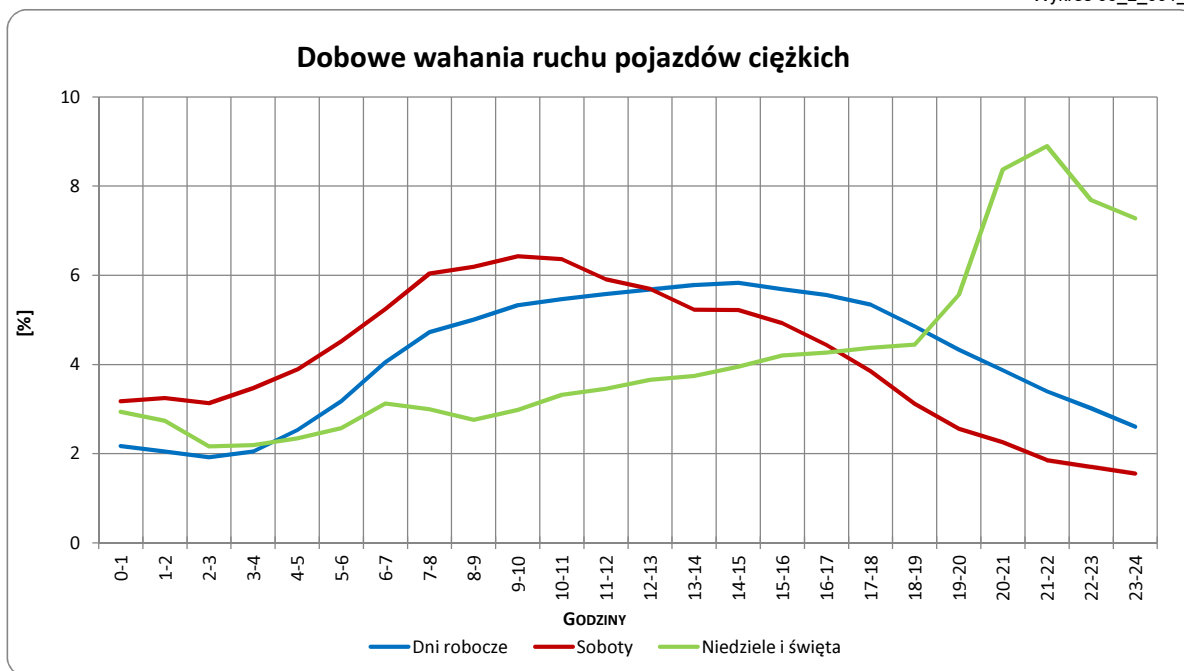
Dobowe wahania ruchu pojazdów lekkich i ciężkich

Typ stacji:	PEF	Nr stacji:	601
Nazwa stacji:	A04_0064,2_PEF_0	Województwo:	dolnośląskie
Miejscowość:	Jadwisin	Numer drogi:	A4
Odcinek:	Węzeł Krzywa-Węzeł Chojnów	Rok:	2012

Wykres 05_2_601_5



Wykres 05_2_601_6



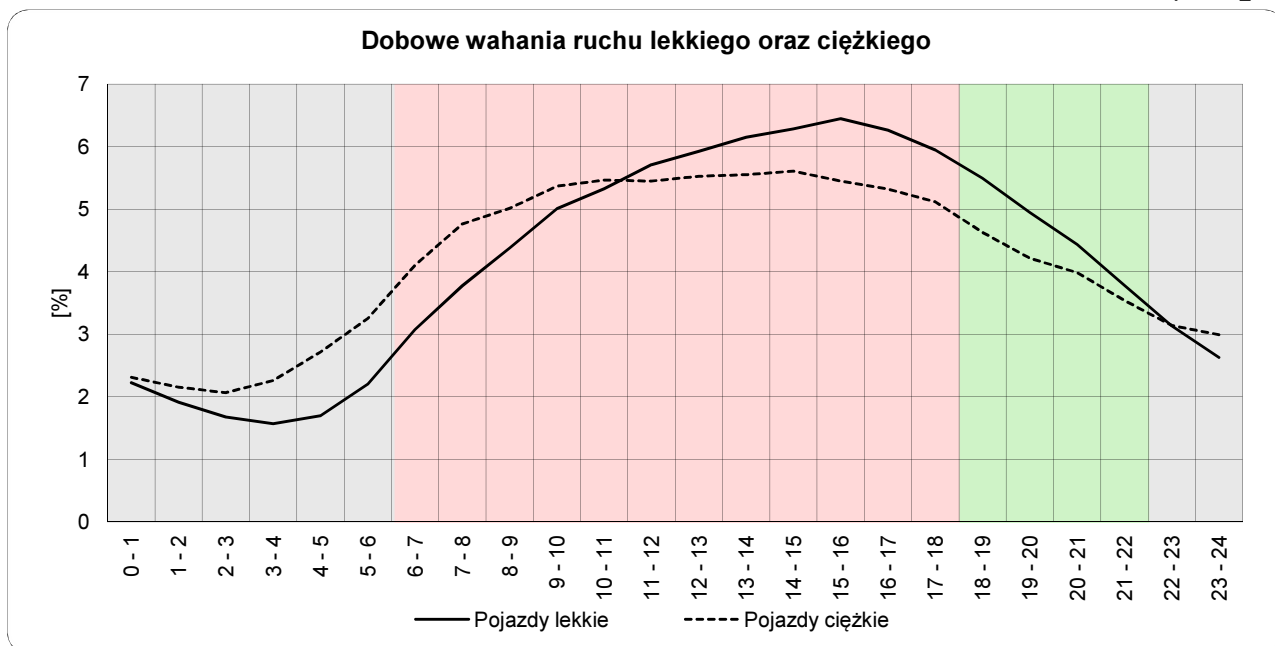
Uwagi: –



Dobowe wahania ruchu lekkiego oraz ciężkiego

Typ stacji: PEF
Nazwa stacji: A04_0064,2_PEF_0
Miejscowość: Jadwisin
Odcinek: Węzeł Krzywa-Węzeł Chojnów
Nr stacji: 601
Województwo: dolnośląskie
Numer drogi: A4
Rok: 2012

Wykres12_601



	22 ⁰⁰ - 6 ⁰⁰	6 ⁰⁰ - 18 ⁰⁰	18 ⁰⁰ - 22 ⁰⁰
Pojazdy lekkie	17,06%	64,28%	18,66%
Pojazdy ciężkie	20,90%	62,72%	16,38%

Godziny	Udział procentowy ruchu w poszczególnych godzinach doby [%]	
	Pojazdy lekkie	Pojazdy ciężkie
0 - 1	2,2	2,3
1 - 2	1,9	2,2
2 - 3	1,7	2,1
3 - 4	1,6	2,3
4 - 5	1,7	2,7
5 - 6	2,2	3,3
6 - 7	3,1	4,1
7 - 8	3,8	4,8
8 - 9	4,4	5,0
9 - 10	5,0	5,4
10 - 11	5,3	5,5
11 - 12	5,7	5,4
12 - 13	5,9	5,5
13 - 14	6,1	5,6
14 - 15	6,3	5,6
15 - 16	6,4	5,4
16 - 17	6,3	5,3
17 - 18	5,9	5,1
18 - 19	5,5	4,6
19 - 20	4,9	4,2
20 - 21	4,4	4,0
21 - 22	3,8	3,5
22 - 23	3,1	3,1
23 - 24	2,6	3,0

Uwaga: Dane pochodzą z pomiarów automatycznych