

Archiwizacja i analiza danych ze stacji ciągłych pomiarów ruchu z lat 2012-2013

Analiza roczna danych z 2012

SCPR PEF nr 08604

Na zlecenie



**Generalna Dyrekcja
Dróg Krajowych i Autostrad**

Heller Consult sp. z o.o.

www.heller-consult.pl

Warszawa, 25 kwietnia 2014





Średni dobowy ruch w poszczególne dni tygodnia w poszczególnych miesiącach roku

Typ stacji: PEF
 Nazwa stacji: DK18_0036,7_PEF_0
 Miejscowość: Iłowa
 Odcinek: Skrzyż. Żary-Iłowa

Nr stacji: 604
 Województwo: lubuskie
 Numer drogi: 18
 Rok: 2012
 Miesiąc: Grudzień

Tabela 05_1_604

Dni tygodnia:		Styczeń	Luty	Marec	Kwiecień	Maj	Czerwiec	Lipiec	Sierpień	Wrzesień	Październik	Listopad	Grudzień	Ogółem*
1. Poniedziałki	a	8505	7558	7812	8089	-	8821	9591	9434	8960	8421	8262	5557	8274
	b	1,118	1,031	1,001	0,885	-	1,020	0,998	0,979	1,015	0,991	1,069	0,759	0,988
	c	1,028	0,914	0,944	0,978	-	1,066	1,159	1,140	1,083	1,018	0,999	0,672	1,000
2. Wtorki	a	8107	7585	8029	9898	-	8512	9148	8907	8719	8319	7929	7932	8462
	b	1,066	1,034	1,029	1,083	-	0,984	0,952	0,924	0,988	0,979	1,026	1,084	1,010
	c	0,958	0,896	0,949	1,170	-	1,006	1,081	1,053	1,030	0,983	0,937	0,937	1,000
3. Środy	a	7392	7520	7803	9530	-	8627	8778	8884	8473	8340	7754	8088	8290
	b	0,972	1,026	1,000	1,043	-	0,997	0,913	0,921	0,960	0,981	1,004	1,105	0,990
	c	0,892	0,907	0,941	1,150	-	1,041	1,059	1,072	1,022	1,006	0,935	0,976	1,000
4. Czwartki	a	7235	7263	7922	10513	-	8591	9159	9025	8642	8388	7809	8012	8414
	b	0,951	0,990	1,015	1,150	-	0,993	0,953	0,936	0,979	0,987	1,011	1,095	1,004
	c	0,860	0,863	0,941	1,249	-	1,021	1,088	1,073	1,027	0,997	0,928	0,952	1,000
5. Piątki	a	7889	8208	8816	9939	-	9763	10401	10695	9934	9582	8381	8721	9303
	b	1,037	1,119	1,130	1,087	-	1,129	1,082	1,109	1,126	1,127	1,085	1,191	1,110
	c	0,848	0,882	0,948	1,068	-	1,049	1,118	1,150	1,068	1,030	0,901	0,937	1,000
6. Soboty	a	7275	6864	7255	8413	-	8178	10738	10427	8269	8054	6654	7695	8166
	b	0,957	0,936	0,930	0,920	-	0,945	1,117	1,082	0,937	0,948	0,861	1,051	0,975
	c	0,891	0,841	0,888	1,030	-	1,002	1,315	1,277	1,013	0,986	0,815	0,942	1,000
7. Niedziele	a	7150	6333	6974	8334	-	8221	9477	10484	8776	8388	7931	5809	7989
	b	0,940	0,864	0,894	0,912	-	0,950	0,986	1,087	0,994	0,987	1,027	0,794	0,954
	c	0,895	0,793	0,873	1,043	-	1,029	1,186	1,312	1,099	1,050	0,993	0,727	1,000
8. Dni robocze	a	7826	7627	8076	9594	-	8863	9415	9389	8946	8610	8027	7662	8549
	b	1,029	1,040	1,035	1,050	-	1,025	0,979	0,974	1,014	1,013	1,039	1,047	1,020
	c	0,915	0,892	0,945	1,122	-	1,037	1,101	1,098	1,046	1,007	0,939	0,896	1,000
9. Święta	a	6205	-	-	6142	-	7441	-	8653	-	-	6327	3808	6429
	b	0,816	-	-	0,672	-	0,860	-	0,898	-	-	0,819	0,520	0,767
	c	0,965	-	-	0,955	-	1,157	-	1,346	-	-	0,984	0,592	1,000
10. Niedziele i święta	a	6835	6333	6974	7603	-	8065	9477	10117	8776	8388	7290	5237	7736
	b	0,899	0,864	0,894	0,832	-	0,932	0,986	1,049	0,994	0,987	0,944	0,715	0,923
	c	0,884	0,819	0,902	0,983	-	1,043	1,225	1,308	1,134	1,084	0,942	0,677	1,000
11. Wszystkie dni	a	7605	7333	7802	9141	-	8651	9613	9641	8825	8499	7726	7320	8378
	b	1,000	1,000	1,000	1,000	-	1,000	1,000	1,000	1,000	1,000	1,000	1,000	1,000
	c	0,908	0,875	0,931	1,091	-	1,033	1,147	1,151	1,053	1,014	0,922	0,874	1,000

Legenda:

a = Średni dobowy ruch; b = $\frac{\text{Średni dobowy ruch dnia w miesiącu}}{\text{Średni dobowy ruch wszystkie dni miesiąca}}$; c = $\frac{\text{Średni dobowy ruch dnia w miesiącu}}{\text{Średni dobowy ruch dnia w roku}}$

Uwagi:

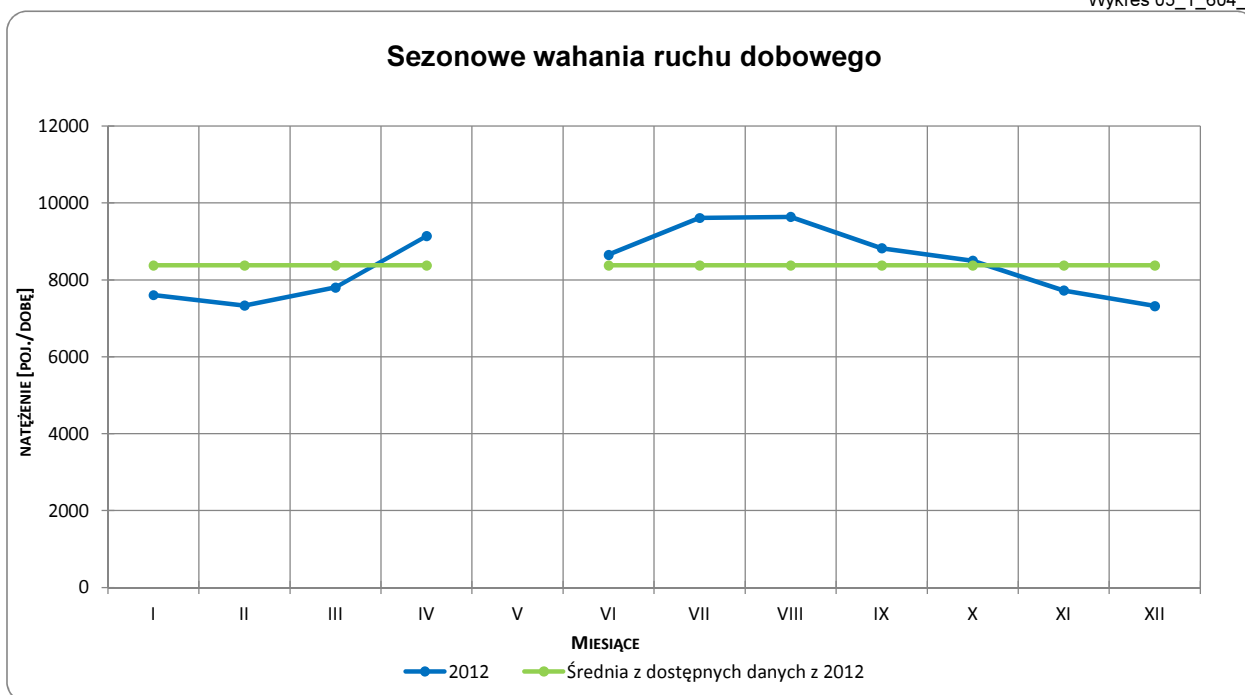
* - Średnia z dostępnych danych



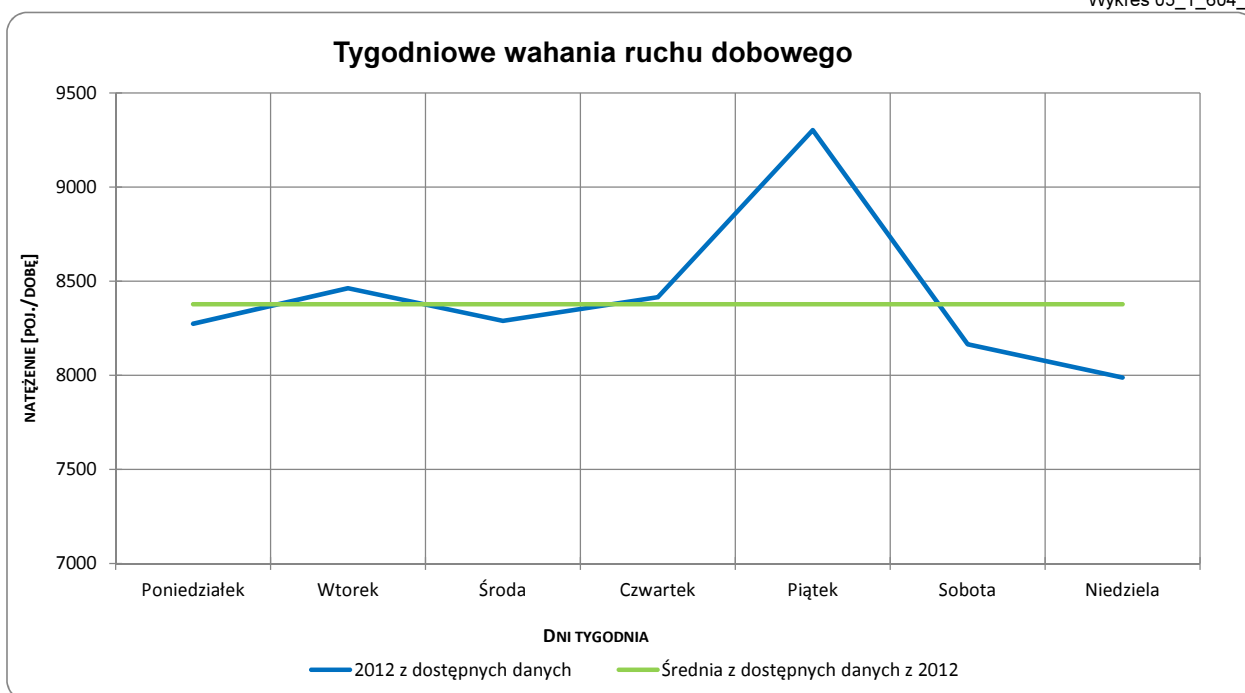
Sezonowe i tygodniowe wahania ruchu dobowego

Typ stacji:	PEF	Nr stacji:	604
Nazwa stacji:	DK18_0036,7_PEF_0	Województwo:	lubuskie
Miejscowość:	Iłowa	Numer drogi:	18
Odcinek:	Skrzyż. Żary-Iłowa	Rok:	2012
		Miesiąc:	Grudzień

Wykres 05_1_604_1



Wykres 05_1_604_2



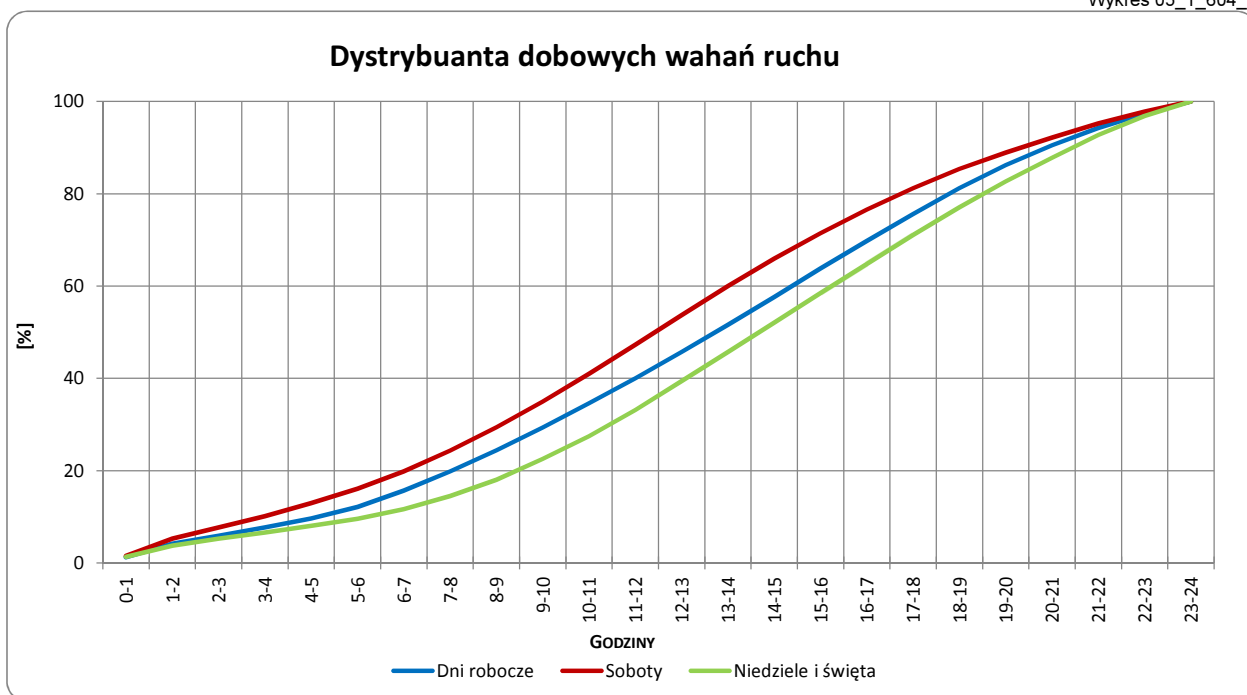
Uwagi: –



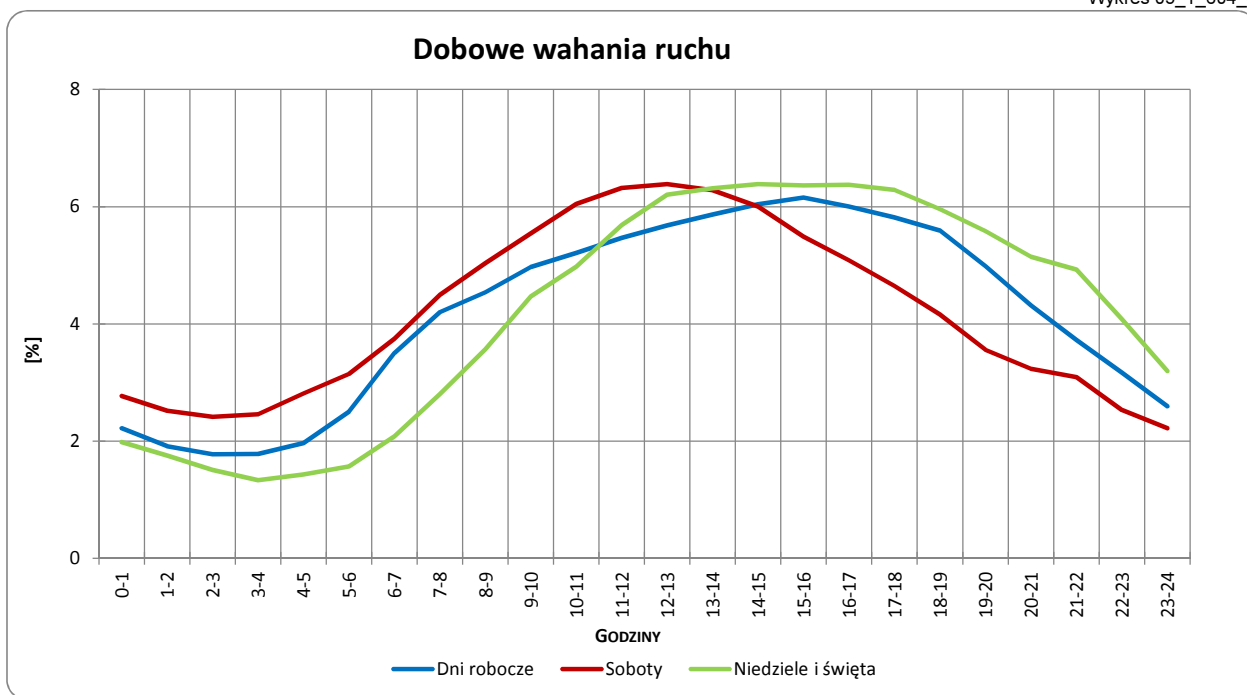
Dobowe wahania ruchu ogółem

Typ stacji:	PEF	Nr stacji:	604
Nazwa stacji:	DK18_0036,7_PEF_0	Województwo:	lubuskie
Miejscowość:	Iłowa	Numer drogi:	18
Odcinek:	Skrzyż. Żary-Iłowa	Rok:	2012
		Miesiąc:	Grudzień

Wykres 05_1_604_3



Wykres 05_1_604_4



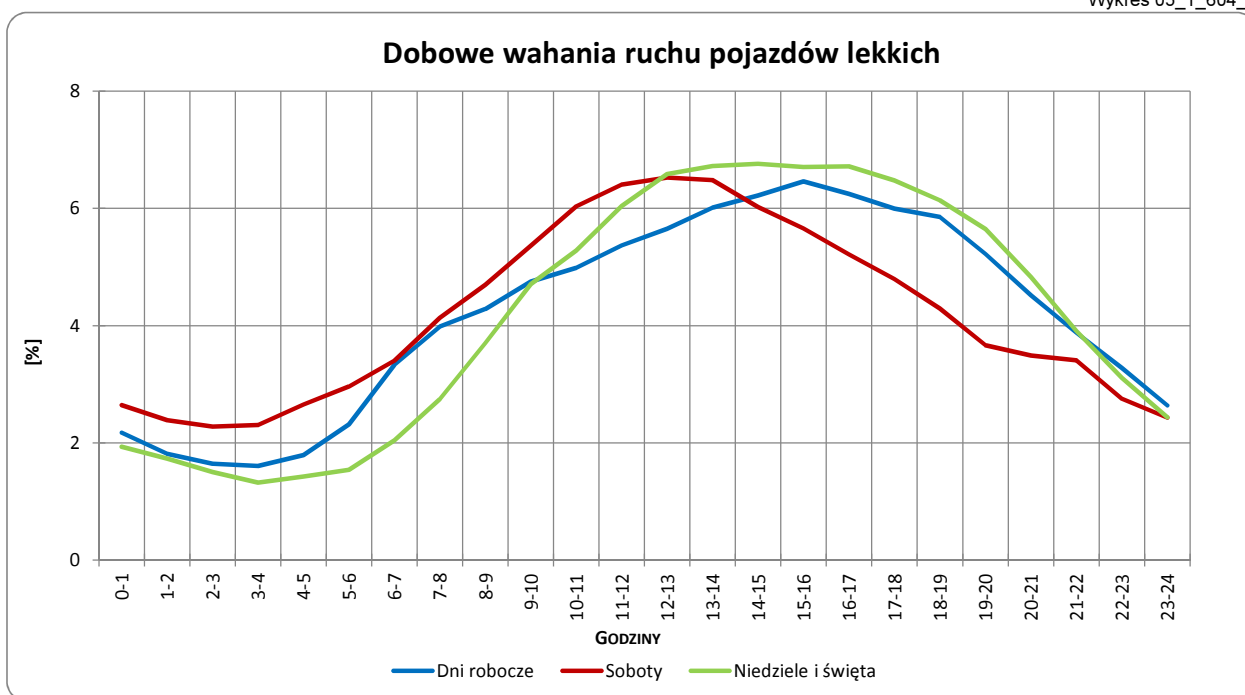
Uwagi: –



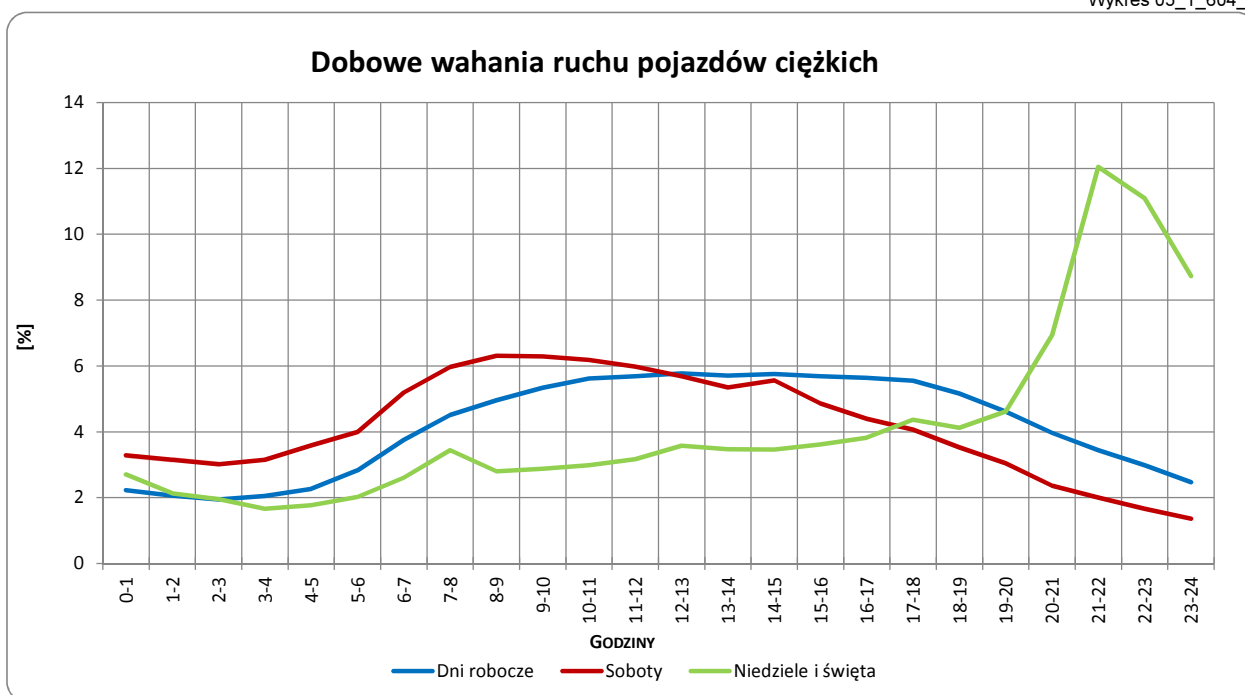
Dobowe wahania ruchu pojazdów lekkich i ciężkich

Typ stacji:	PEF	Nr stacji:	604
Nazwa stacji:	DK18_0036,7_PEF_0	Województwo:	lubuskie
Miejscowość:	Iłowa	Numer drogi:	18
Odcinek:	Skrzyż. Żary-Iłowa	Rok:	2012
		Miesiąc:	Grudzień

Wykres 05_1_604_5



Wykres 05_1_604_6



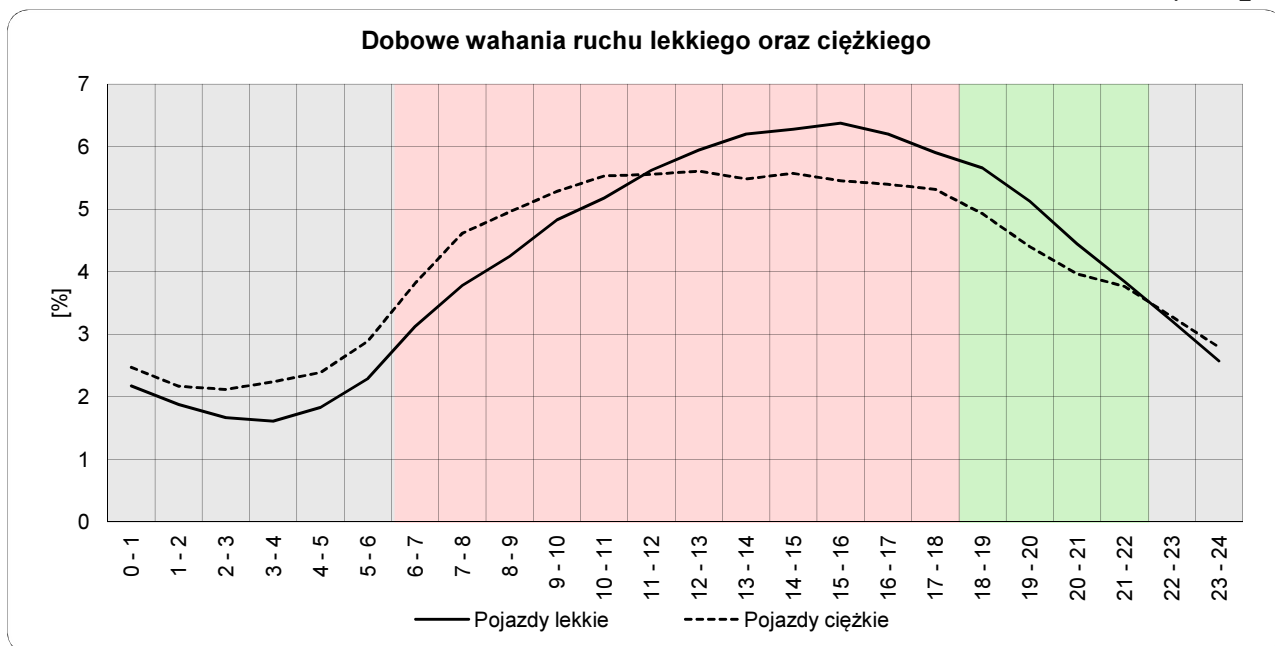
Uwagi: –



Dobowe wahania ruchu lekkiego oraz ciężkiego

Typ stacji:	PEF	Nr stacji:	604
Nazwa stacji:	DK18_0036,7_PEF_0	Województwo:	lubuskie
Miejscowość:	Iłowa	Numer drogi:	18
Odcinek:	Skrzyż. Żary-Iłowa	Rok:	2012

Wykres12_604



	22 ⁰⁰ - 6 ⁰⁰	6 ⁰⁰ - 18 ⁰⁰	18 ⁰⁰ - 22 ⁰⁰
Pojazdy lekkie	17,26%	63,67%	19,07%
Pojazdy ciężkie	20,36%	62,59%	17,05%

Godziny	Udział procentowy ruchu w poszczególnych godzinach doby [%]	
	Pojazdy lekkie	Pojazdy ciężkie
0 - 1	2,2	2,5
1 - 2	1,9	2,2
2 - 3	1,7	2,1
3 - 4	1,6	2,2
4 - 5	1,8	2,4
5 - 6	2,3	2,9
6 - 7	3,1	3,8
7 - 8	3,8	4,6
8 - 9	4,2	5,0
9 - 10	4,8	5,3
10 - 11	5,2	5,5
11 - 12	5,6	5,6
12 - 13	5,9	5,6
13 - 14	6,2	5,5
14 - 15	6,3	5,6
15 - 16	6,4	5,5
16 - 17	6,2	5,4
17 - 18	5,9	5,3
18 - 19	5,7	4,9
19 - 20	5,1	4,4
20 - 21	4,4	4,0
21 - 22	3,8	3,8
22 - 23	3,2	3,3
23 - 24	2,6	2,8

Uwaga: Dane pochodzą z pomiarów automatycznych