

# **Archiwizacja i analiza danych ze stacji ciągłych pomiarów ruchu z lat 2015-2016**

**Archiwizacja i analiza roczna danych z 2016**

**SCPR nr 24605**



**Generalna Dyrekcja  
Dróg Krajowych i Autostrad**

**Heller Consult sp. z o.o.  
Warszawa, 28 kwietnia 2017**



**Analiza średniego dobowego ruchu rocznego (SDRR) dla poszczególnych miesięcy w 2015 i 2016 roku**

R02\_01\_2016

Lp.	Oddział GDDKiA	Numer stacji	Typ stacji	Numer drogi	Średni dobowy ruch w miesiącu																																			
					styczeń			luty			marzec			kwiecień			maj			czerwiec			lipiec			sierpień			wrzesień			październik			listopad			grudzień		
					2015	2016	wzrost/spadek (%)	2015	2016	wzrost/spadek (%)	2015	2016	wzrost/spadek (%)	2015	2016	wzrost/spadek (%)	2015	2016	wzrost/spadek (%)	2015	2016	wzrost/spadek (%)	2015	2016	wzrost/spadek (%)	2015	2016	wzrost/spadek (%)	2015	2016	wzrost/spadek (%)	2015	2016	wzrost/spadek (%)	2015	2016	wzrost/spadek (%)	2015	2016	wzrost/spadek (%)
1.	KATOWICE	24605	SICK	81	21297	21264	0	22331	22060	-1	23046	22148	-4	23472	24006	+2	23855	24265	+2	24186	24336	+1	23648	23076	-2	23238	23391	+1	23378	24027	+3	23603	24055	+2	22871	23376	+2	21934	22443	+2
		24608	SICK	552	13900	16495	+19	14593	17418	+19	15358	17430	+13	15940	18859	+18	16616	19142	+15	16622	19154	+15	18063	18748	+4	18205	19001	+4	18588	19090	+3	18742	18848	+1	18424	18111	-2	17416	16486	-5
		24609	SICK	94b	20814	22661	+9	22568	24538	+9	24117	25285	+5	25567	27190	+6	26088	28492	+9	26804	28490	+6	27179	29048	+7	27255	29091	+7	27154	28795	+6	27338	28642	+5	25372	26813	+6	24834	25171	+1

## Średni dobowy ruch roczny (SDRR) w stacjach SCPR w latach 2007-2016

### Ruch ogółem

R02\_02\_2016

Lp.	Oddział GDDKiA	Numer stacji	Typ stacji	Nr drogi	Średni dobowy ruch roczny (SDRR) w latach (poj./dobę)										Wzrost/spadek ruchu (%)	
					2007	2008	2009	2010	2011	2012	2013	2014	2015	2016	2016/14	2016/15
1.	KATOWICE	24605	SICK	81	-	-	-	-	-	25942	24541	23452*	23071	23203	-1*	1
		24608	SICK	S52b	-	-	-	-	-	16024	16524	15209*	16872*	18231*	20*	8*
		24609	SICK	94b	-	-	-	-	-	-	-	-	25424	27018	-	6

\* - wynik niemiarodajny do porównań

### STACJA NR 24605

**Miejscowość:** Łaziska Górne  
**Odcinek:** Mikołów-Zawiść  
**Typ stacji:** SICK

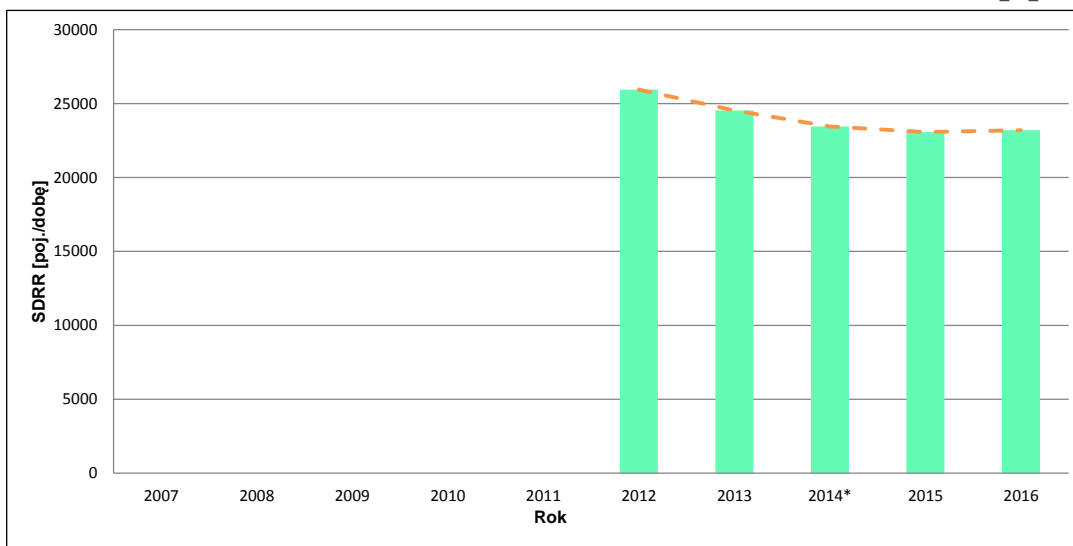
**Rok:** 2016  
**Numer drogi:** 81  
**Oddział:** KATOWICE

### Wykres trendu rozwoju ruchu dla stacji 24605

R02\_02\_24605

Średni dobowy ruch roczny (SDRR) w latach (poj./dobę)										Wzrost/spadek ruchu [%]	
2007	2008	2009	2010	2011	2012	2013	2014	2015	2016	2016/14	2016/15
-	-	-	-	-	25942	24541	23452*	23071	23203	-1*	1

R02\_03\_24605



\* - ruch niemiernorodajny do porównań

Średni dobowy ruch dla poszczególnych dni tygodnia w poszczególnych miesiącach roku

STACJA NR 24605

**Miejscowość:** Łaziska Górne  
**Odcinek:** Mikołów-Zawiść  
**Typ stacji:** SICK

**Rok:** 2016  
**Numer drogi:** 81  
**Oddział:** KATOWICE

Ruch ogółem

R03\_01\_24605\_2016

Dni tygodnia:		Styczeń	Luty	Marzec	Kwiecień	Maj	Czerwiec	Lipiec	Sierpień	Wrzesień	Październik	Listopad	Grudzień	Cał rok
1. Poniedziałki	a	22686	23689	24608	25500	25246	25782	24898	24897	25514	25616	25307	25471	24934
	b	1,067	1,074	1,111	1,062	1,040	1,059	1,079	1,064	1,062	1,065	1,083	1,135	1,075
	c	0,910	0,950	0,987	1,023	1,013	1,034	0,999	0,999	1,023	1,027	1,015	1,022	1,000
2. Wtorki	a	22925	23206	24308	25857	26434	25558	24251	24831	25409	25378	25196	24408	24813
	b	1,078	1,052	1,098	1,077	1,089	1,050	1,051	1,062	1,058	1,055	1,078	1,088	1,069
	c	0,924	0,935	0,980	1,042	1,065	1,030	0,977	1,001	1,024	1,023	1,015	0,984	1,000
3. Środy	a	23323	23271	24187	25488	26904	25729	24126	24699	25540	25218	25121	24860	24872
	b	1,097	1,055	1,092	1,062	1,109	1,057	1,046	1,056	1,063	1,048	1,075	1,108	1,072
	c	0,938	0,936	0,972	1,025	1,082	1,034	0,970	0,993	1,027	1,014	1,010	1,000	1,000
4. Czwartki	a	23202	23767	25091	26059	26549	26138	24977	25446	26015	25965	26184	25102	25374
	b	1,091	1,077	1,133	1,086	1,094	1,074	1,082	1,088	1,083	1,079	1,120	1,118	1,094
	c	0,914	0,937	0,989	1,027	1,046	1,030	0,984	1,003	1,025	1,023	1,032	0,989	1,000
5. Piątki	a	24873	25019	24792	27380	26810	27623	25981	26460	27574	27607	27100	25391	26384
	b	1,170	1,134	1,119	1,141	1,105	1,135	1,126	1,131	1,148	1,148	1,159	1,131	1,137
	c	0,943	0,948	0,940	1,038	1,016	1,047	0,985	1,003	1,045	1,046	1,027	0,962	1,000
6. Soboty	a	18237	19562	17668	20755	21403	21307	19848	20305	20409	21074	19425	17762	19812
	b	0,858	0,887	0,798	0,865	0,882	0,876	0,860	0,868	0,849	0,876	0,831	0,791	0,854
	c	0,921	0,987	0,892	1,048	1,080	1,075	1,002	1,025	1,030	1,064	0,980	0,897	1,000
7. Niedziele	a	15011	15906	14443	17002	17579	18213	17448	17270	17726	17527	15573	16229	16660
	b	0,706	0,721	0,652	0,708	0,724	0,748	0,756	0,738	0,738	0,729	0,666	0,723	0,718
	c	0,901	0,955	0,867	1,021	1,055	1,093	1,047	1,037	1,064	1,052	0,935	0,974	1,000
8. Dni robocze	a	23402	23790	24597	26057	26389	26166	24847	25267	26010	25957	25782	25047	25275
	b	1,101	1,078	1,111	1,085	1,088	1,075	1,077	1,080	1,083	1,079	1,103	1,116	1,089
	c	0,926	0,941	0,973	1,031	1,044	1,035	0,983	1,000	1,029	1,027	1,020	0,991	1,000
9. Święta	a	10086	-	14146	-	15082	-	-	16408	-	-	14760	10925	13567
	b	0,474	-	0,639	-	0,622	-	-	0,701	-	-	0,631	0,487	0,585
	c	0,743	-	1,043	-	1,112	-	-	1,209	-	-	1,088	0,805	1,000
10. Niedziele i święta	a	13604	15906	14383	17002	16509	18213	17448	17098	17726	17527	15302	14107	16235
	b	0,640	0,721	0,649	0,708	0,680	0,748	0,756	0,731	0,738	0,729	0,655	0,629	0,700
	c	0,838	0,980	0,886	1,047	1,017	1,122	1,075	1,053	1,092	1,080	0,943	0,869	1,000
11. Wszystkie dni	a	21264	22060	22148	24006	24265	24336	23076	23391	24027	24055	23376	22443	23203
	b	1,000	1,000	1,000	1,000	1,000	1,000	1,000	1,000	1,000	1,000	1,000	1,000	1,000
	c	0,916	0,951	0,955	1,035	1,046	1,049	0,995	1,008	1,036	1,037	1,007	0,967	1,000

Legenda:

a = średni dobowy ruch danego dnia (dni) tygodnia

b =  $\frac{\text{średni dobowy ruch danego dnia (dni) tygodnia w miesiącu}}{\text{średni dobowy ruch we wszystkie dni miesiąca}}$

c =  $\frac{\text{średni dobowy ruch danego dnia (dni) tygodnia w miesiącu}}{\text{średni dobowy ruch danego dnia (dni) tygodnia w roku}}$

Uwagi: -

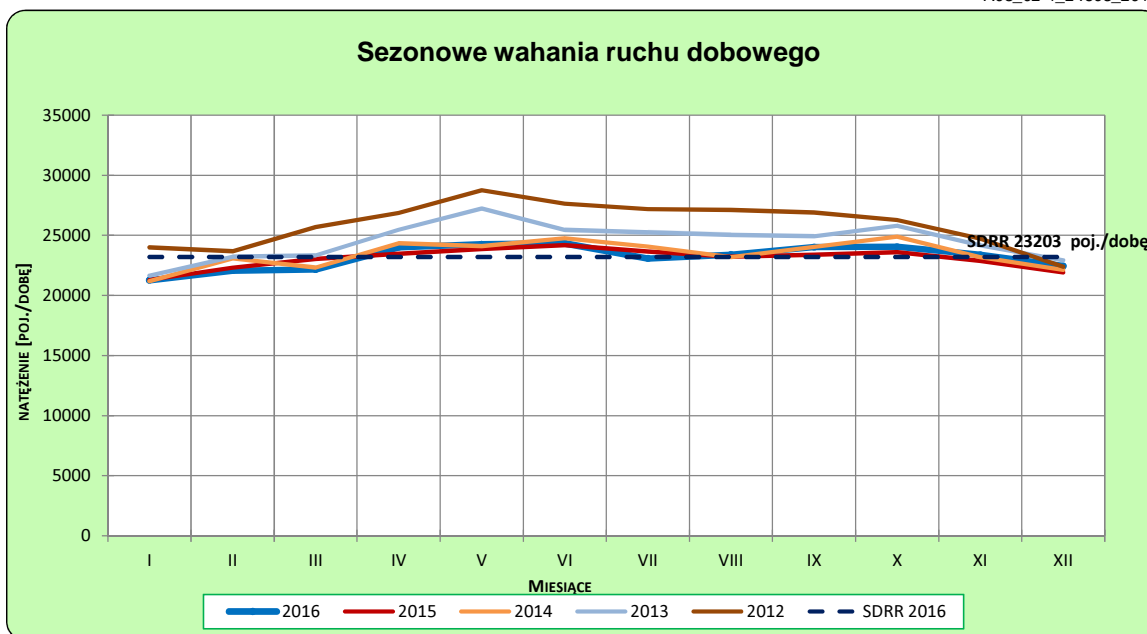
**STACJA NR 24605**

**Miejscowość:** Łaziska Górne  
**Odcinek:** Mikołów-Zawiść  
**Typ stacji:** SICK

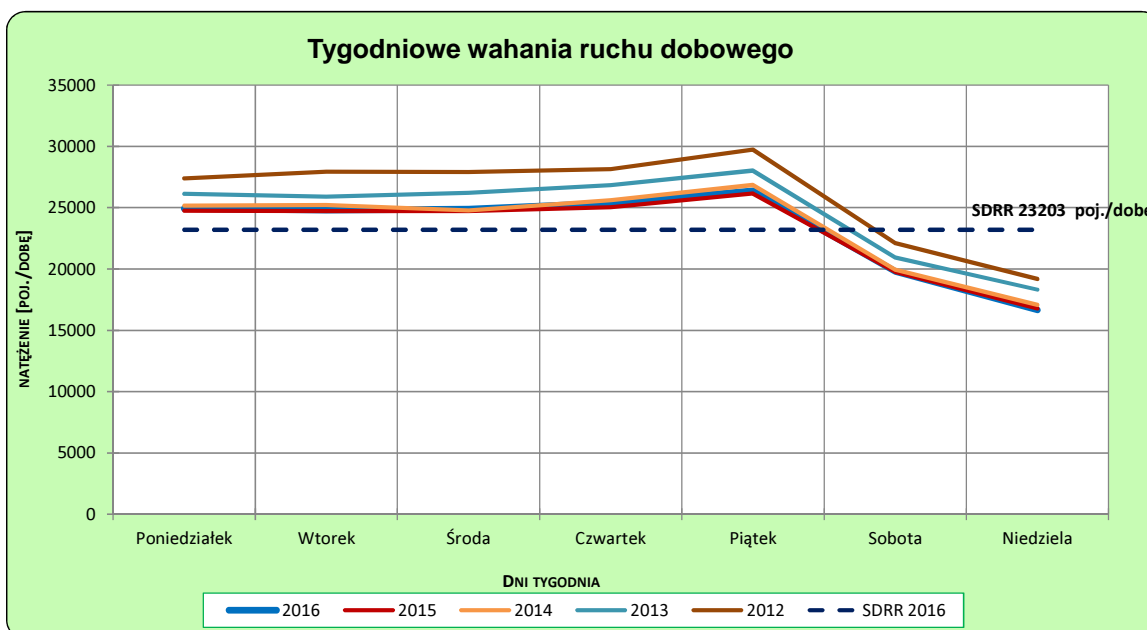
**Rok:** 2016  
**Numer drogi:** 81  
**Oddział:** KATOWICE

**Ruch ogółem**

R03\_02-1\_24605\_2016



R03\_02-2\_24605\_2016



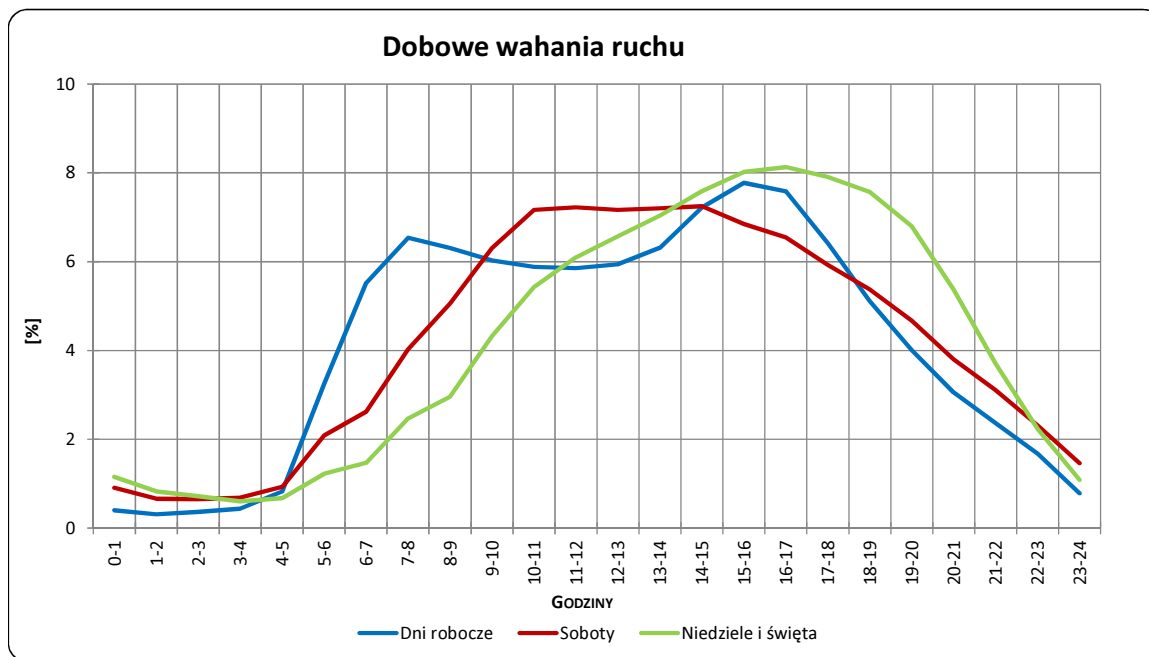
Uwagi: –

**STACJA NR 24605**

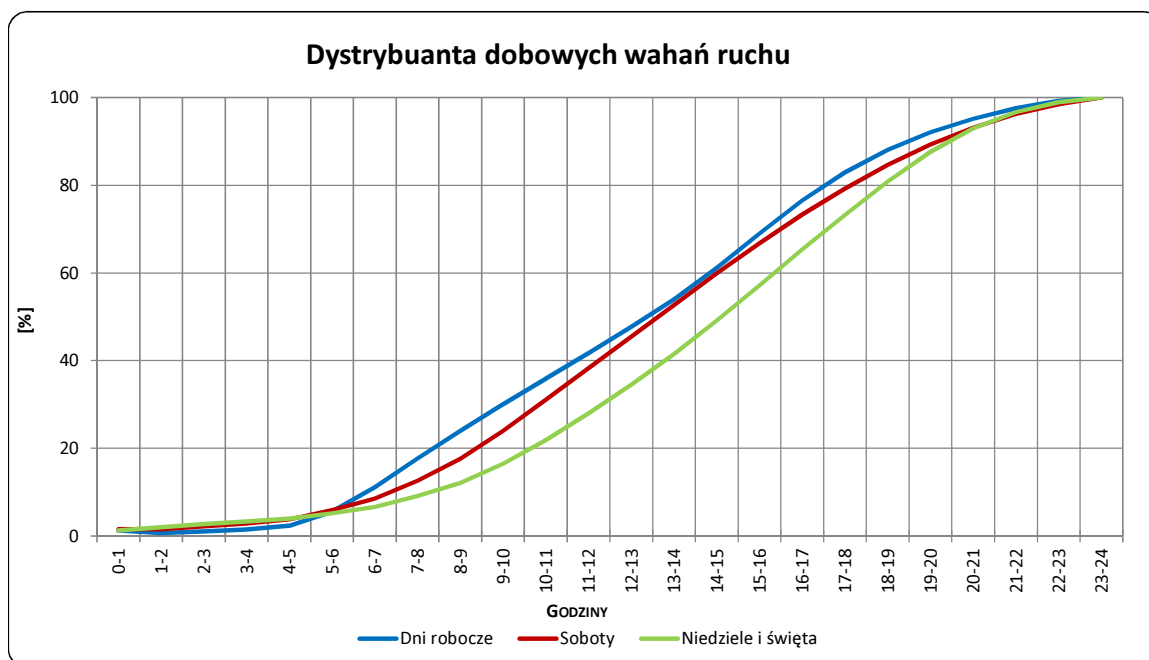
**Miejscowość:** Łaziska Górne  
**Odcinek:** Mikołów-Zawiść  
**Typ stacji:** SICK

**Rok:** 2016  
**Numer drogi:** 81  
**Oddział:** KATOWICE

R03\_03-1\_24605\_2016



R03\_03-2\_24605\_2016



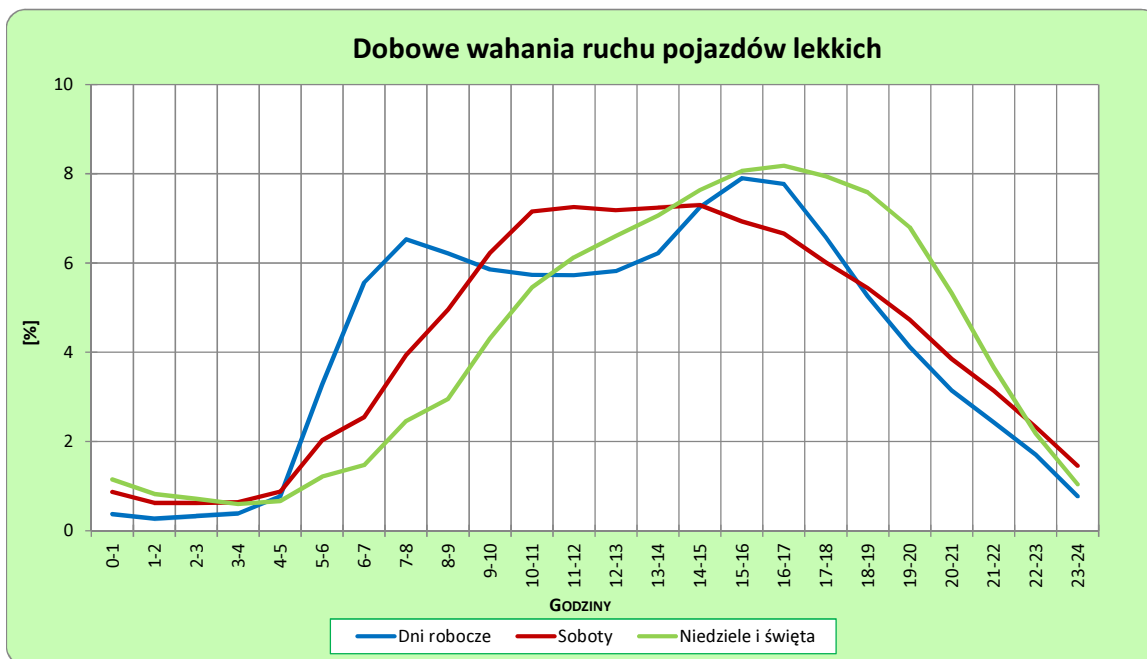
Uwagi: –

**STACJA NR 24605**

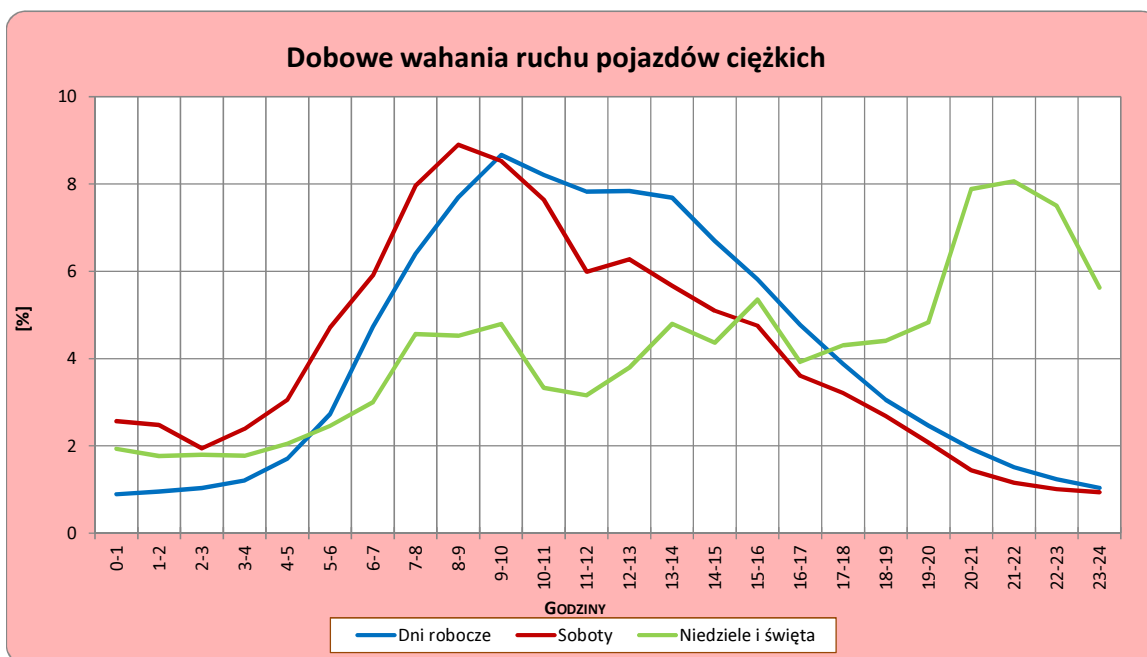
**Miejscowość:** Łaziska Górne  
**Odcinek:** Mikołów-Zawiść  
**Typ stacji:** SICK

**Rok:** 2016  
**Numer drogi:** 81  
**Oddział:** KATOWICE

R03\_04-1\_24605\_2016



R03\_04-2\_24605\_2016



Uwagi: –



## Struktura rodzajowa ruchu wg pomiarów automatycznych

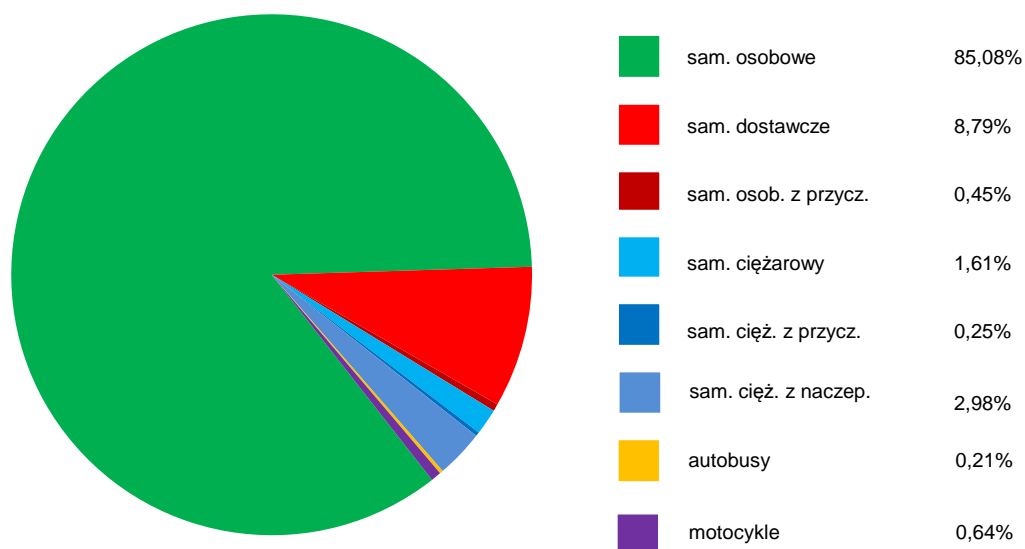
### STACJA NR 24605

**Miejscowość:** Łaziska Górne  
**Odcinek:** Mikołów-Zawiść  
**Typ stacji:** SICK

**Rok:** 2016  
**Numer drogi:** 81  
**Oddział:** KATOWICE

R04\_05\_24605\_2016

### Rodzajowa struktura ruchu wg pomiarów automatycznych dla stacji SICK w 2016 roku



## SPIS TREŚCI

<b>Raport 2.1</b> .....	<b>2</b>
Woj 24.....	2
<b>Raport 2.2</b> .....	<b>3</b>
Woj 24.....	3
<b>Raport 2.3</b> .....	<b>4</b>
Stacja 24605.....	4
<b>Raport 3.1</b> .....	<b>5</b>
Stacja 24605.....	5
<b>Raport 3.2</b> .....	<b>6</b>
Stacja 24605.....	6
<b>Raport 3.3</b> .....	<b>7</b>
Stacja 24605.....	7
<b>Raport 3.4</b> .....	<b>8</b>
Stacja 24605.....	8
<b>Raport 4.5</b> .....	<b>9</b>
Stacja 24605.....	9