

Archiwizacja i analiza danych ze stacji ciągłych pomiarów ruchu z lat 2015-2016

Archiwizacja i analiza roczna danych z 2016

SCPR nr 24609



**Generalna Dyrekcja
Dróg Krajowych i Autostrad**

**Heller Consult sp. z o.o.
Warszawa, 28 kwietnia 2017**



Analiza średniego dobowego ruchu rocznego (SDRR) dla poszczególnych miesięcy w 2015 i 2016 roku

R02_01_2016

Lp.	Oddział GDDKiA	Numer stacji	Typ stacji	Numer drogi	Średni dobowy ruch w miesiącu																																			
					styczeń			luty			marzec			kwiecień			maj			czerwiec			lipiec			sierpień			wrzesień			październik			listopad			grudzień		
					2015	2016	wzrost spadek (%)	2015	2016	wzrost spadek (%)	2015	2016	wzrost spadek (%)	2015	2016	wzrost spadek (%)	2015	2016	wzrost spadek (%)	2015	2016	wzrost spadek (%)	2015	2016	wzrost spadek (%)	2015	2016	wzrost spadek (%)	2015	2016	wzrost spadek (%)	2015	2016	wzrost spadek (%)	2015	2016	wzrost spadek (%)			
1.	KATOWICE	24605	SICK	81	21297	21264	0	22331	22060	-1	23046	22148	-4	23472	24006	+2	23855	24265	+2	24186	24336	+1	23648	23076	-2	23238	23391	+1	23378	24027	+3	23603	24055	+2	22871	23376	+2	21934	22443	+2
		24608	SICK	552	13900	16495	+19	14593	17418	+19	15358	17430	+13	15940	18859	+18	16616	19142	+15	16622	19154	+15	18063	18748	+4	18205	19001	+4	18588	19090	+3	18742	18848	+1	18424	18111	-2	17416	16486	-5
		24609	SICK	94b	20814	22661	+9	22568	24538	+9	24117	25285	+5	25567	27190	+6	26088	28492	+9	26804	28490	+6	27179	29048	+7	27255	29091	+7	27154	28795	+6	27338	28642	+5	25372	26813	+6	24834	25171	+1

Średni dobowy ruch roczny (SDRR) w stacjach SCPR w latach 2007-2016

Ruch ogółem

R02_02_2016

Lp.	Oddział GDDKiA	Numer stacji	Typ stacji	Nr drogi	Średni dobowy ruch roczny (SDRR) w latach (poj./dobę)										Wzrost/spadek ruchu (%)	
					2007	2008	2009	2010	2011	2012	2013	2014	2015	2016	2016/14	2016/15
1.	KATOWICE	24605	SICK	81	-	-	-	-	-	25942	24541	23452*	23071	23203	-1*	1
		24608	SICK	S52b	-	-	-	-	-	16024	16524	15209*	16872*	18231*	20*	8*
		24609	SICK	94b	-	-	-	-	-	-	-	-	25424	27018	-	6

* - wynik niemiarodajny do porównań

STACJA NR 24609

Miejscowość: Sławków
Odcinek: Sławków(przejście)
Typ stacji: SICK

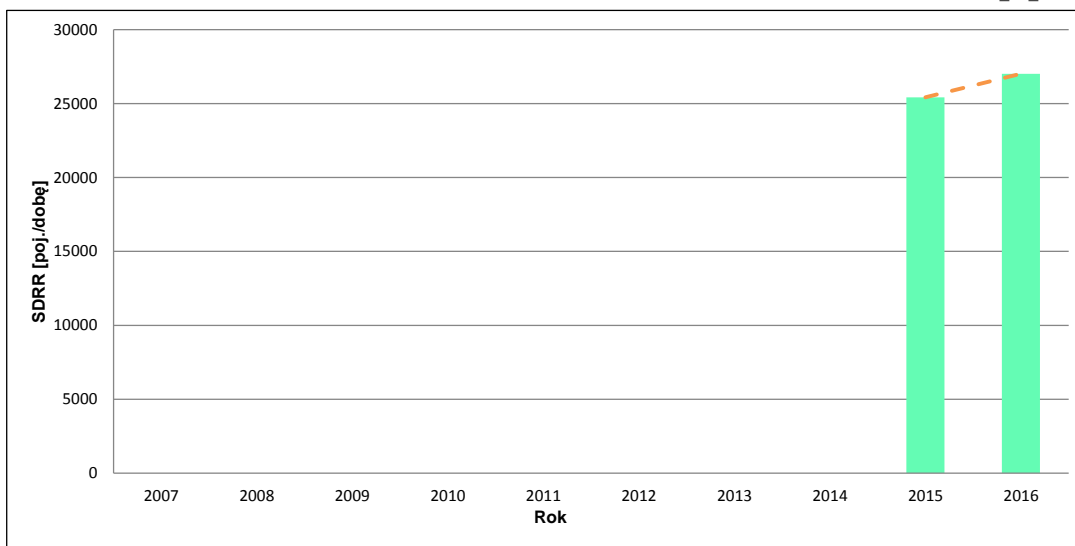
Rok: 2016
Numer drogi: 94b
Oddział: KATOWICE

Wykres trendu rozwoju ruchu dla stacji 24609

R02_02_24609

Średni dobowy ruch roczny (SDRR) w latach (poj./dobę)										Wzrost/spadek ruchu [%]	
2007	2008	2009	2010	2011	2012	2013	2014	2015	2016	2016/14	2016/15
-	-	-	-	-	-	-	-	25424	27018	-	6

R02_03_24609



* - ruch niemiernodajny do porównań

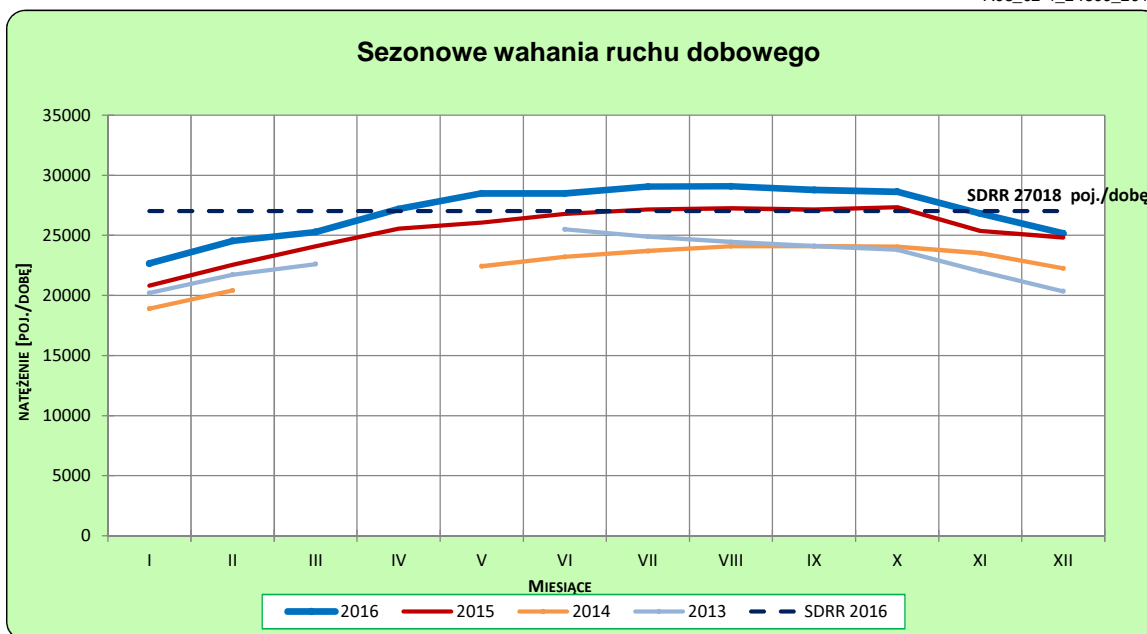
STACJA NR 24609

Miejscowość: Sławków
Odcinek: Sławków(przejście)
Typ stacji: SICK

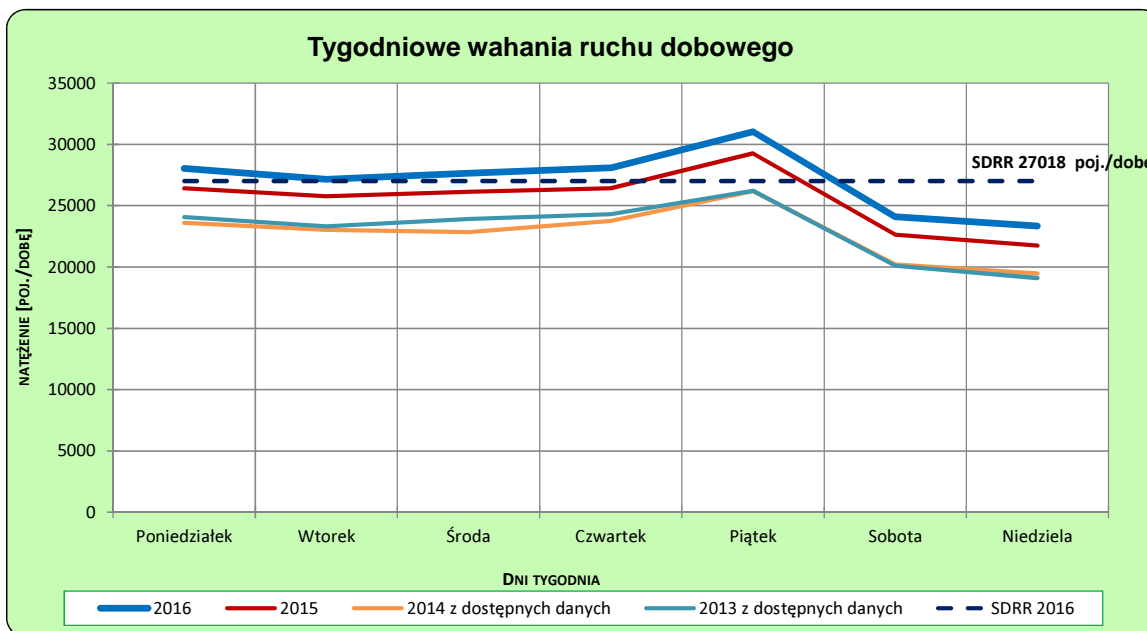
Rok: 2016
Numer drogi: 94b
Oddział: KATOWICE

Ruch ogółem

R03_02-1_24609_2016



R03_02-2_24609_2016



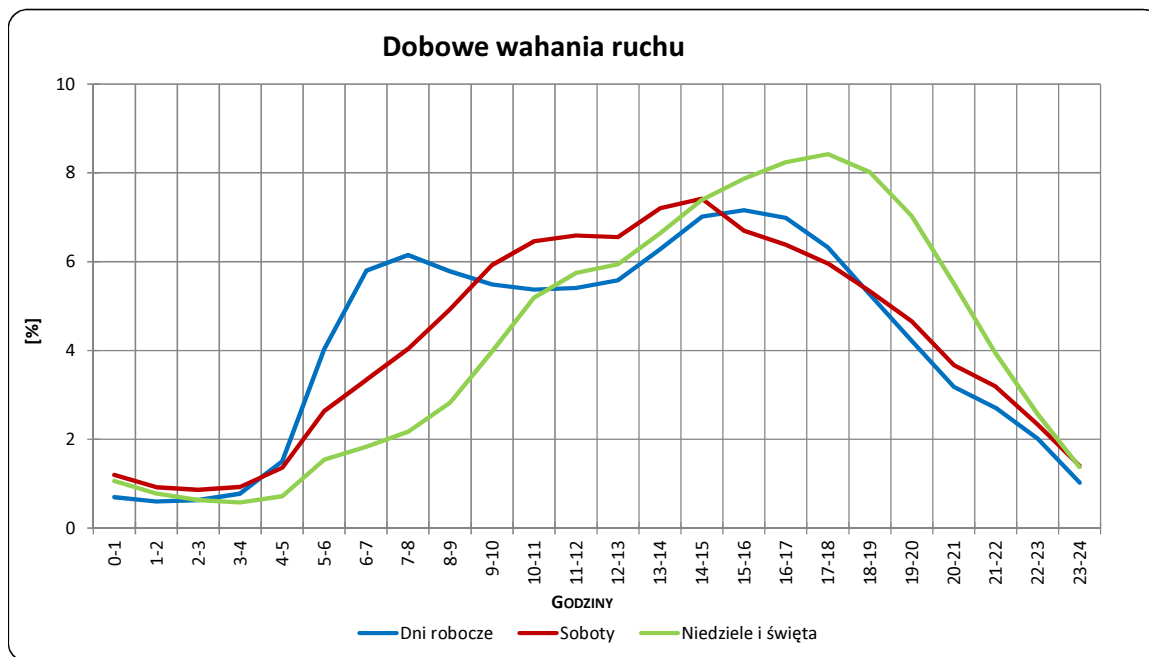
Uwagi: –

STACJA NR 24609

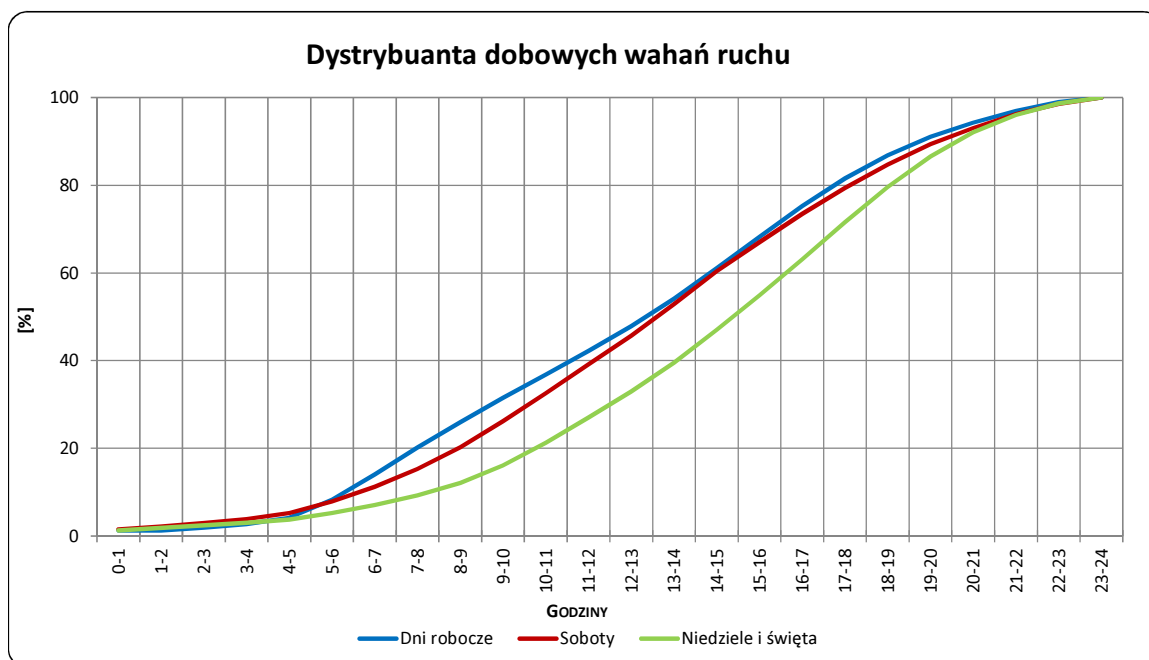
Miejscowość: Sławków
Odcinek: Sławków(przejście)
Typ stacji: SICK

Rok: 2016
Numer drogi: 94b
Oddział: KATOWICE

R03_03-1_24609_2016



R03_03-2_24609_2016



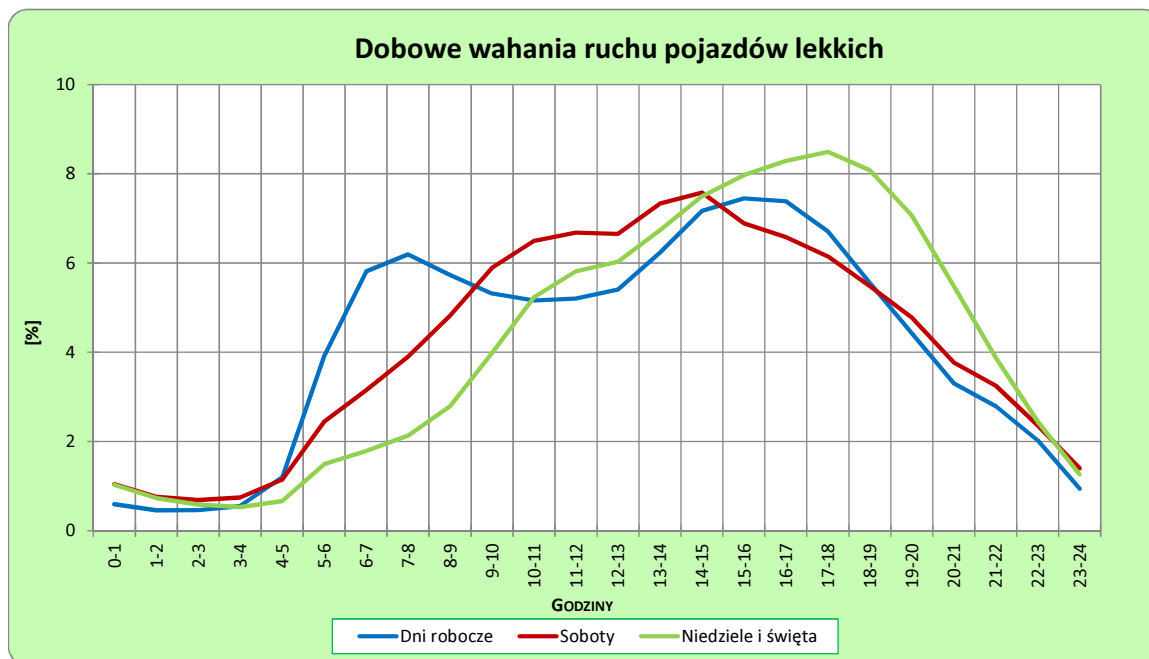
Uwagi: –

STACJA NR 24609

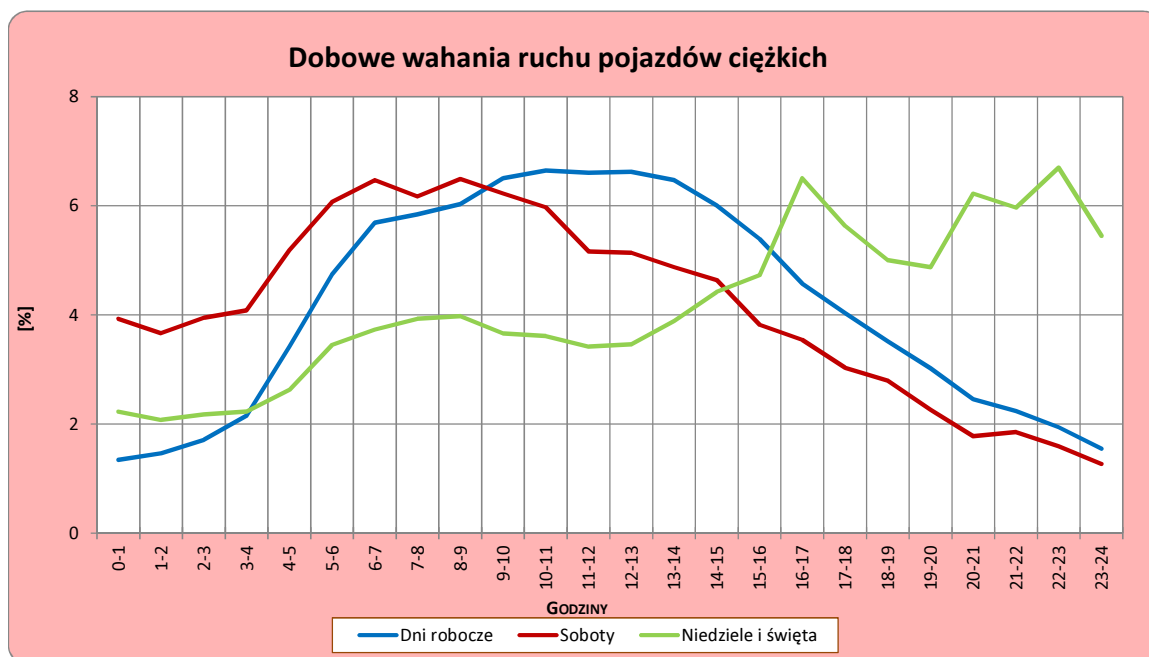
Miejscowość: Sławków
Odcinek: Sławków(przejście)
Typ stacji: SICK

Rok: 2016
Numer drogi: 94b
Oddział: KATOWICE

R03_04-1_24609_2016



R03_04-2_24609_2016



Uwagi: –

Struktura rodzajowa ruchu wg pomiarów automatycznych

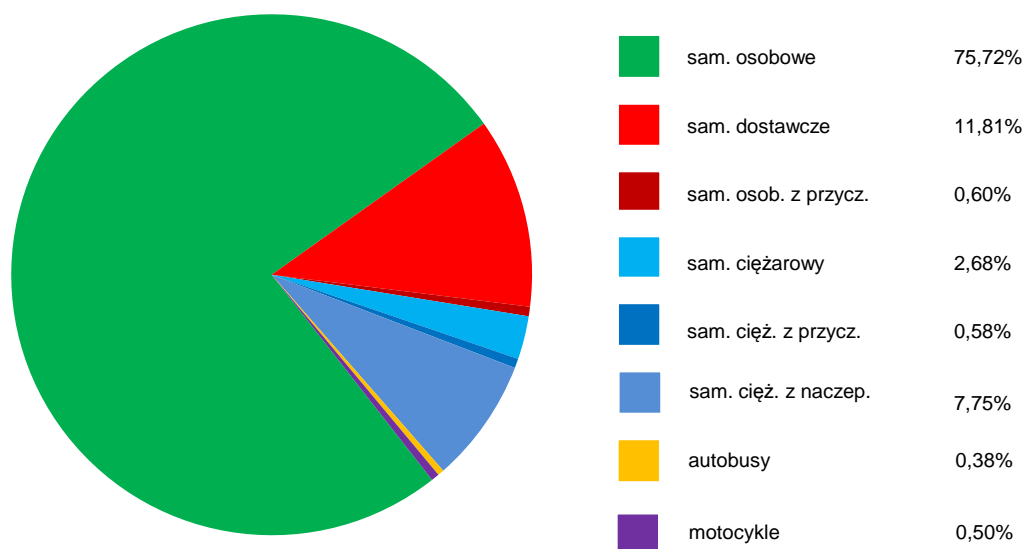
STACJA NR 24609

Miejscowość: Sławków
Odcinek: Sławków(przejście)
Typ stacji: SICK

Rok: 2016
Numer drogi: 94b
Oddział: KATOWICE

R04_05_24609_2016

Rodzajowa struktura ruchu wg pomiarów automatycznych dla stacji SICK w 2016 roku



SPIS TREŚCI

Raport 2.1	2
Woj 24.....	2
Raport 2.2	3
Woj 24.....	3
Raport 2.3	4
Stacja 24609.....	4
Raport 3.1	5
Stacja 24609.....	5
Raport 3.2	6
Stacja 24609.....	6
Raport 3.3	7
Stacja 24609.....	7
Raport 3.4	8
Stacja 24609.....	8
Raport 4.5	9
Stacja 24609.....	9