

Archiwizacja i analiza danych ze stacji ciągłych pomiarów ruchu z lat 2015-2016

Archiwizacja i analiza roczna danych z 2016

SCPR nr 10618



**Generalna Dyrekcja
Dróg Krajowych i Autostrad**

**Heller Consult sp. z o.o.
Warszawa, 28 kwietnia 2017**



Średni dobowy ruch roczny (SDRR) w stacjach SCPR w latach 2007-2016

Ruch ogółem

R02_02_2016

Lp.	Oddział GDDKiA	Numer stacji	Typ stacji	Nr drogi	Średni dobowy ruch roczny (SDRR) w latach (poj./dobę)										Wzrost/spadek ruchu (%)	
					2007	2008	2009	2010	2011	2012	2013	2014	2015	2016	2016/14	2016/15
1.	ŁÓDŹ	10045	PAT	74j	-	-	-	-	-	-	-	-	-	-	-	-
		10100	PAT	1	-	-	-	-	-	-	26656*	29948*	36966*	28659*	-4*	-22*
		10101	PAT	72	-	10365	10336	9712	-	-	-	4961*	5095	5055	2*	-1
		10104	PAT	12	4883	4986	5213	5317	-	-	-	-	5314	5591	-	5
		10106	PAT	14	13387	14514	15139	16862	-	-	7657	7947	8179	8579	8	5
		10617	SICK	92a	-	-	-	-	-	-	-	-	4757	4803	-	1
		10618	SICK	S8	-	-	-	-	-	-	-	-	29339	28624*	-	-2*
		10629	SICK	S8e	-	-	-	-	-	-	-	-	10717*	16121*	-	50*

* - wynik niemiarodajny do porównań

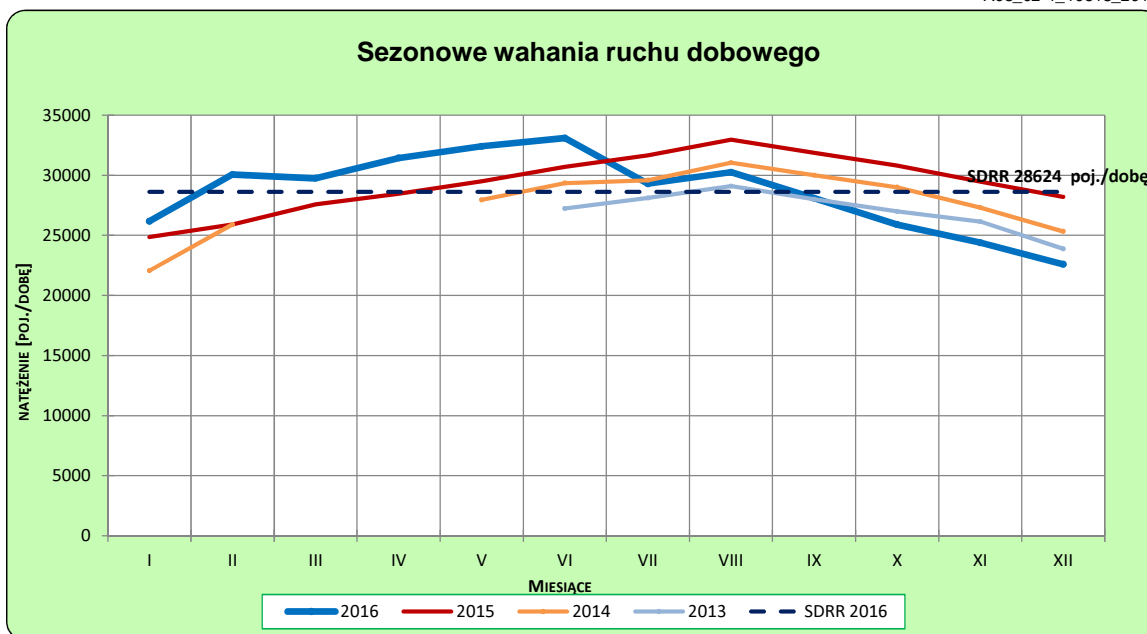
STACJA NR 10618

Miejscowość: Chrzemce
Odcinek: Tomaszów Maz.-Czerniewice
Typ stacji: SICK

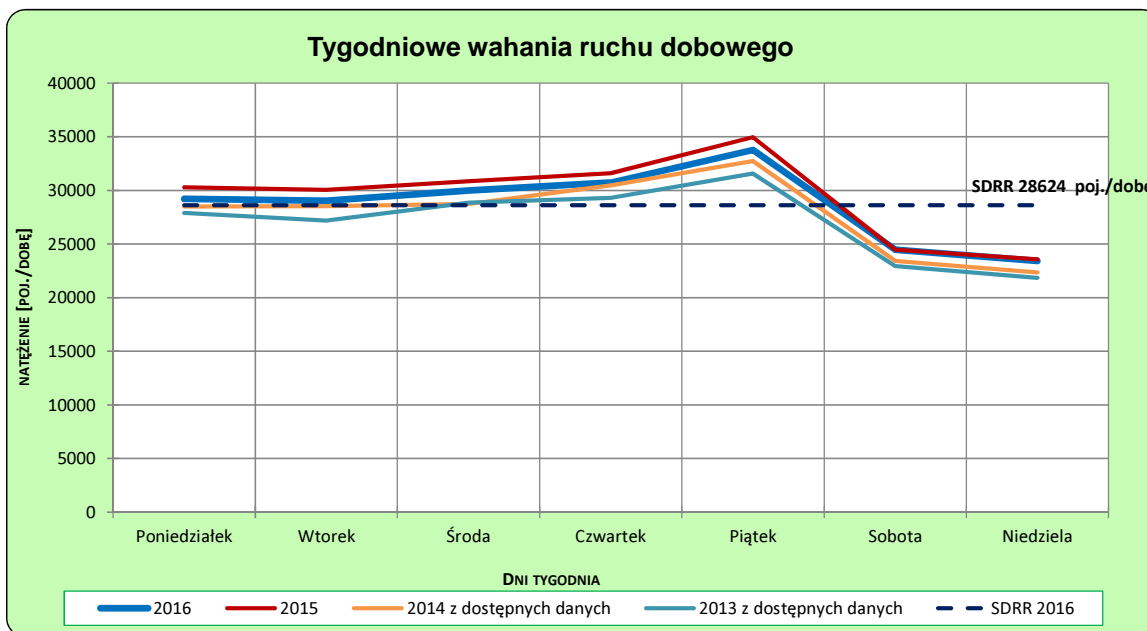
Rok: 2016
Numer drogi: S8
Oddział: ŁÓDŹ

Ruch ogółem

R03_02-1_10618_2016



R03_02-2_10618_2016



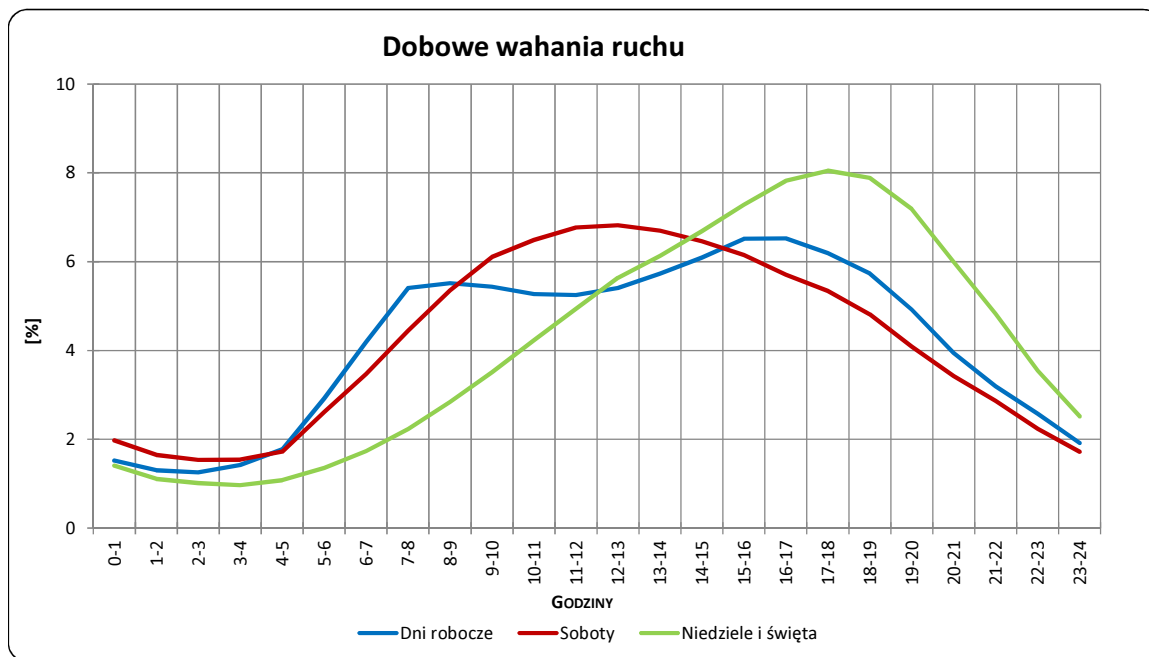
Uwagi: –

STACJA NR 10618

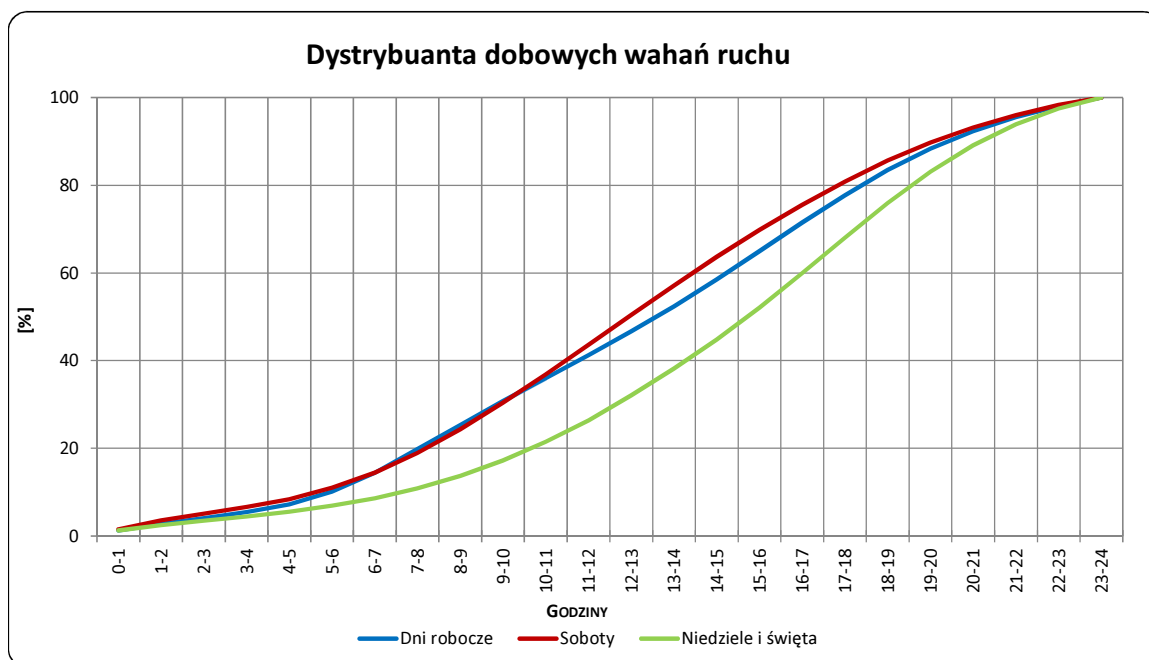
Miejscowość: Chrzemce
Odcinek: Tomaszów Maz.-Czerniewice
Typ stacji: SICK

Rok: 2016
Numer drogi: S8
Oddział: ŁÓDŹ

R03_03-1_10618_2016



R03_03-2_10618_2016



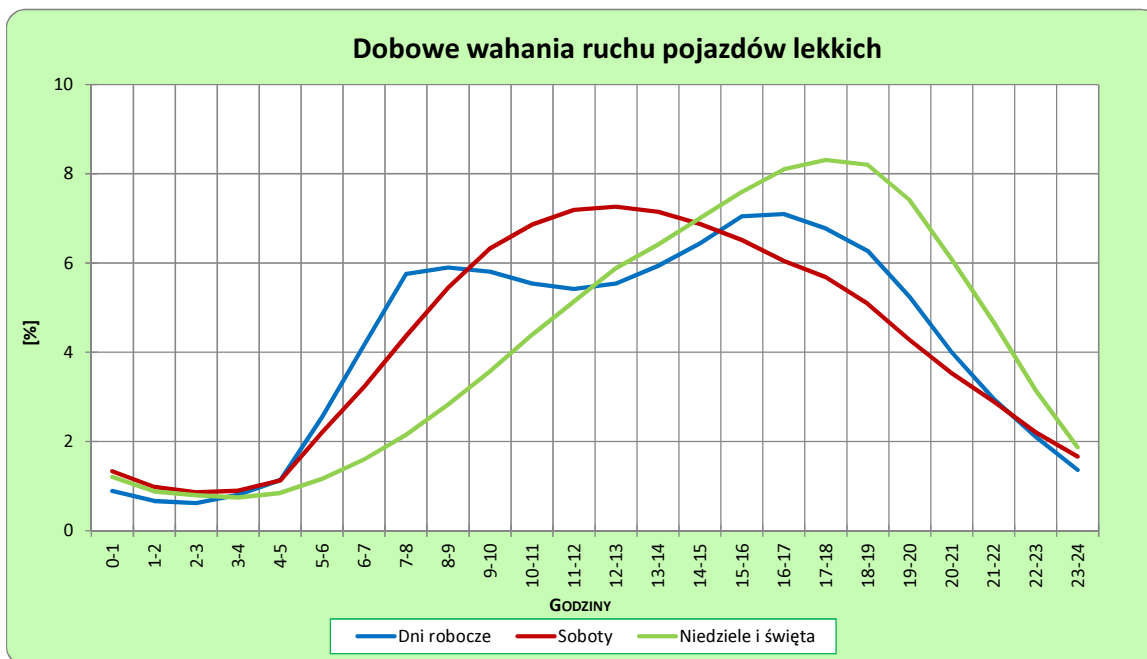
Uwagi: –

STACJA NR 10618

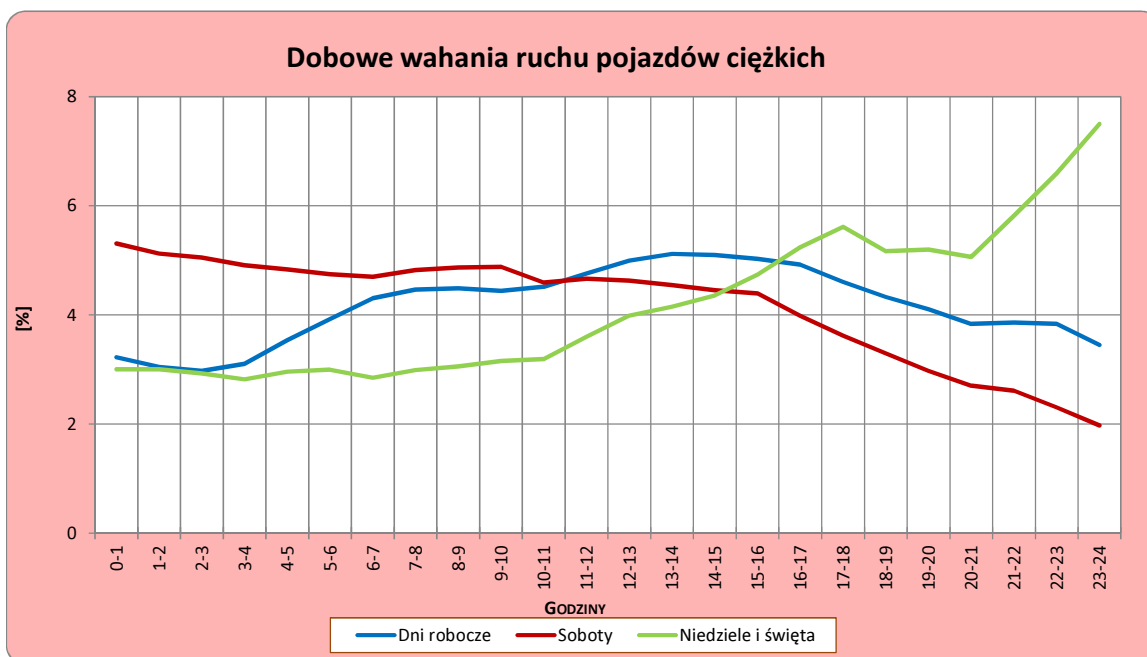
Miejscowość: Chrzemce
Odcinek: Tomaszów Maz.-Czerniewice
Typ stacji: SICK

Rok: 2016
Numer drogi: S8
Oddział: ŁÓDŹ

R03_04-1_10618_2016



R03_04-2_10618_2016



Uwagi: –

Struktura rodzajowa ruchu wg pomiarów automatycznych

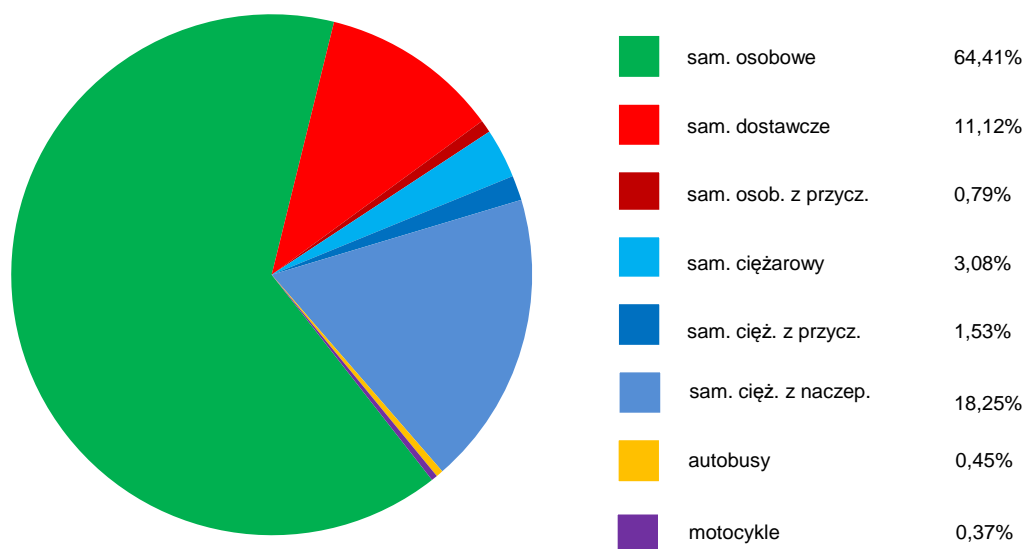
STACJA NR 10618

Miejscowość: Chrzemce
Odcinek: Tomaszów Maz.-Czerniewice
Typ stacji: SICK

Rok: 2016
Numer drogi: S8
Oddział: ŁÓDŹ

R04_05_10618_2016

Rodzajowa struktura ruchu wg pomiarów automatycznych dla stacji SICK w 2016 roku



SPIS TREŚCI

Raport 2.1.....	2
Woj 10.....	2
Raport 2.2.....	3
Woj 10.....	3
Raport 2.3.....	4
Stacja 10618.....	4
Raport 3.1.....	5
Stacja 10618.....	5
Raport 3.2.....	6
Stacja 10618.....	6
Raport 3.3.....	7
Stacja 10618.....	7
Raport 3.4.....	8
Stacja 10618.....	8
Raport 4.5.....	9
Stacja 10618.....	9