

Archiwizacja i analiza danych ze stacji ciągłych pomiarów ruchu z lat 2015-2016

Archiwizacja i analiza roczna danych z 2016

SCPR nr 30620



**Generalna Dyrekcja
Dróg Krajowych i Autostrad**

**Heller Consult sp. z o.o.
Warszawa, 28 kwietnia 2017**



Analiza średniego dobowego ruchu rocznego (SDRR) dla poszczególnych miesięcy w 2015 i 2016 roku

R02_01_2016

Lp.	Oddział GDDKiA	Numer stacji	Typ stacji	Numer drogi	Średni dobowy ruch w miesiącu																																			
					styczeń			luty			marzec			kwiecień			maj			czerwiec			lipiec			sierpień			wrzesień			październik			listopad			grudzień		
					2015	2016	wzrost/spadek (%)	2015	2016	wzrost/spadek (%)	2015	2016	wzrost/spadek (%)	2015	2016	wzrost/spadek (%)	2015	2016	wzrost/spadek (%)	2015	2016	wzrost/spadek (%)	2015	2016	wzrost/spadek (%)	2015	2016	wzrost/spadek (%)	2015	2016	wzrost/spadek (%)	2015	2016	wzrost/spadek (%)	2015	2016	wzrost/spadek (%)	2015	2016	wzrost/spadek (%)
1.	POZNAŃ	30001	PAT	S11c	19665	25516	+30	23061	28430	+23	25008	29281	+17	25909	31536	+22	27645	30854	+12	28337	32033	+13	29170	32015	+10	29564	32142	+9	29229	32216	+10	29081	31273	+8	28770	30771	+7	27482	28830	+5
		30004	PAT	A2	32369	35551	+10	34778	38675	+11	37063	40595	+10	39360	43713	+11	40198	43665	+9	41035	44416	+8	43366	46566	+7	43678	47131	+8	42381	46287	+9	41620	45093	+8	40090	43439	+8	38854	41203	+6
		30006	PAT	S5d	17803	19906	+13	19053	21823	+15	20149	22708	+13	21000	23834	+13	21739	24684	+14	22059	24710	+12	22723	25380	+12	22707	25389	+12	23074	25529	+11	22501	24990	+11	21919	24490	+12	21200	23141	+9
		30021	GR	92	6048	6140	+2	6897	6861	-1	7171	7052	-2	7236	7536	+4	7345	7460	+2	7413	7547	+2	7630	7780	+2	7668	7925	+3	7429	7795	+5	7306	7492	+3	7127	7371	+3	6404	6165	-4
		30027	GR	A2	19811	21243	+7	21363	23200	+9	22914	24329	+6	24426	26319	+8	24516	25881	+6	25436	27014	+6	26923	28258	+5	27281	28863	+6	26212	28065	+7	25717	27210	+6	24503	26078	+6	23567	24511	+4
		30036	GR	A2	52615	56934	+8	55630	62297	+12	59949	64346	+7	62539	66894	+7	64293	63539	-1	64892	67912	+5	66945	68895	+3	66887	70673	+6	64746	69592	+7	62801	69543	+11	63902	67677	+6	62212	64492	+4
		30037	GR	92	9919	10021	+1	10731	11271	+5	11379	11714	+3	11814	12469	+6	12123	12800	+6	12322	12993	+5	12923	13509	+5	13090	13734	+5	12407	13062	+5	11376	12679	+11	11370	12166	+7	10964	11440	+4
		30038	GR	A2	18841	19977	+6	20528	21738	+6	21934	22930	+5	23367	25026	+7	23580	24531	+4	24454	25174	+3	26036	27050	+4	26418	27728	+5	25107	26678	+6	24425	25713	+5	23024	24605	+7	22072	23028	+4
		30082	GR	11	9997	10891	+9	11010	11949	+9	11391	12102	+6	11920	12852	+8	12277	12971	+6	13330	13726	+3	14766	15502	+5	14898	15398	+3	12976	13611	+5	12438	12779	+3	11815	12303	+4	11410	11697	+3
		30115	RPP-5	S5	12705	13762	+8	14447	14605	+1	14486	14621	+1	14639	15707	+7	15143	15910	+5	15186	16261	+7	15622	16558	+6	16205	17340	+7	15768	16428	+4	15582	15807	+1	14746	15600	+6	14131	14688	+4
		30606	SICK	92	28063	29585	+5	29123	32508	+12	31351	32891	+5	31755	35322	+11	32711	34948	+7	32718	35071	+7	32325	34282	+6	32127	33897	+6	33357	35438	+6	33690	35606	+6	33208	34351	+3	32499	33401	+3
		30607	SICK	92	23041	23624	+3	24409	26250	+8	25969	26353	+1	26631	28351	+6	27053	28241	+4	26649	28366	+6	25965	28613	+2	25426	27193	+7	27581	28399	+3	27785	28127	+1	26375	27009	+2	25946	26277	+1
		30620	SICK	92	11700	11881	+2	11925	13077	+10	12731	13624	+7	13341	14747	+11	13837	15020	+9	13556	14874	+10	13556	14422	+6	13802	14324	+4	14138	14596	+3	13904	14371	+3	13312	13894	+4	13426	13738	+2

Średni dobowy ruch roczny (SDRR) w stacjach SCPR w latach 2007-2016

Ruch ogółem

R02_02_2016

Lp.	Oddział GDDKiA	Numer stacji	Typ stacji	Nr drogi	Średni dobowy ruch roczny (SDRR) w latach (poj./dobę)										Wzrost/spadek ruchu (%)		
					2007	2008	2009	2010	2011	2012	2013	2014	2015	2016	2016/14	2016/15	
1.	POZNAŃ	30001	PAT	S11c	-	-	-	-	-	-	-	-	26910*	30408*	-	13*	
		30004	PAT	A2	-	-	-	-	-	-	-	-	36254*	39566*	43027*	19*	9*
		30006	PAT	S5d	-	-	-	-	-	-	-	-	18749*	21310*	23882*	27*	12*
		30021	GR	92	16997	17926	16835	17596	16779	8349	8322	7432	7139	7260	-2	2	
		30027	GR	A2	-	21771	21031	21986	20441	19773	22440	23405	24389	25914	11	6	
		30036	GR	A2	30559	34231	35349	39225	40111	45417	52432*	56327*	62284*	66066*	17*	6*	
		30037	GR	92	8125	8730	9309	9166	9652	9885	10966	11210	11701	12321	10	5	
		30038	GR	A2	18397	20493	20187	21841	19137	18450	22035	22639	23315	24514	8	5	
		30082	GR	11	-	-	-	-	-	-	-	-	12352	12981	-	5	
		30115	RPP-5	S5	13400	-	14091	13777	14245	13858	-	-	14888	15607	-	5	
		30606	SICK	92	-	-	-	-	-	29970	29797	29441	31910*	33941*	15*	6*	
		30607	SICK	92	-	-	-	-	-	-	-	-	26069	27066	-	4	
		30620	SICK	92	-	-	-	-	-	-	13068	12924	13269	14047	9	6	

* - wynik niemiernodajny do porównań

STACJA NR 30620

Miejscowość: Węglew
Odcinek: Golina-Konin
Typ stacji: SICK

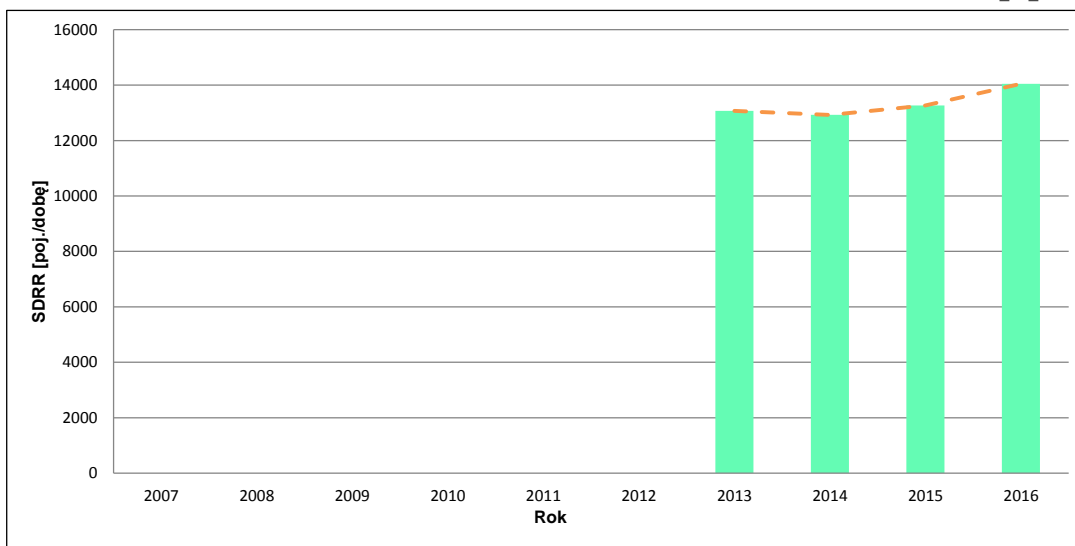
Rok: 2016
Numer drogi: 92
Oddział: POZNAŃ

Wykres trendu rozwoju ruchu dla stacji 30620

R02_02_30620

Średni dobowy ruch roczny (SDRR) w latach (poj./dobę)										Wzrost/spadek ruchu [%]	
2007	2008	2009	2010	2011	2012	2013	2014	2015	2016	2016/14	2016/15
-	-	-	-	-	-	13068	12924	13269	14047	9	6

R02_03_30620



* - ruch niemiernodajny do porównań

Średni dobowy ruch dla poszczególnych dni tygodnia w poszczególnych miesiącach roku

STACJA NR 30620

Miejscowość: Węglew
 Odcinek: Golina-Konin
 Typ stacji: SICK

Rok: 2016
 Numer drogi: 92
 Oddział: POZNAŃ

Ruch ogółem

R03_01_30620_2016

Dni tygodnia:		Styczeń	Luty	Marzec	Kwiecień	Maj	Czerwiec	Lipiec	Sierpień	Wrzesień	Październik	Listopad	Grudzień	Cał rok
1. Poniedziałki	a	12900	13919	14624	15475	15648	15328	15277	15039	15275	15363	14629	15105	14881
	b	1,086	1,064	1,073	1,049	1,042	1,031	1,059	1,050	1,047	1,069	1,053	1,100	1,059
	c	0,867	0,935	0,983	1,040	1,052	1,030	1,027	1,011	1,026	1,032	0,983	1,015	1,000
2. Wtorki	a	12958	13670	14239	15125	15796	15209	14776	14725	14931	14406	14302	14310	14537
	b	1,091	1,045	1,045	1,026	1,052	1,023	1,025	1,028	1,023	1,002	1,029	1,042	1,035
	c	0,891	0,940	0,980	1,040	1,087	1,046	1,016	1,013	1,027	0,991	0,984	0,984	1,000
3. Środy	a	12490	13599	14364	14966	16406	15529	14772	14838	14965	14530	14556	14914	14660
	b	1,051	1,040	1,054	1,015	1,092	1,044	1,024	1,036	1,025	1,011	1,048	1,086	1,044
	c	0,852	0,928	0,980	1,021	1,119	1,059	1,008	1,012	1,021	0,991	0,993	1,017	1,000
4. Czwartki	a	12853	13836	14848	15598	16053	15662	14922	14870	15223	14877	15094	14936	14897
	b	1,082	1,058	1,090	1,058	1,069	1,053	1,035	1,038	1,043	1,035	1,086	1,087	1,061
	c	0,863	0,929	0,997	1,047	1,078	1,051	1,002	0,998	1,022	0,999	1,013	1,003	1,000
5. Piątki	a	13962	15037	15698	16895	16936	16990	16287	16391	16697	16312	15860	15749	16067
	b	1,175	1,150	1,152	1,146	1,128	1,142	1,129	1,144	1,144	1,135	1,141	1,146	1,144
	c	0,869	0,936	0,977	1,052	1,054	1,057	1,014	1,020	1,039	1,015	0,987	0,980	1,000
6. Soboty	a	10537	12027	12005	13898	13823	13648	13097	13259	13513	13515	12650	11992	12830
	b	0,887	0,920	0,881	0,942	0,920	0,918	0,908	0,926	0,926	0,940	0,910	0,873	0,913
	c	0,821	0,937	0,936	1,083	1,077	1,064	1,021	1,033	1,053	1,053	0,986	0,935	1,000
7. Niedziele	a	8367	9455	9516	11275	11574	11752	11826	11561	11568	11595	10297	9920	10725
	b	0,704	0,723	0,698	0,765	0,771	0,790	0,820	0,807	0,793	0,807	0,741	0,722	0,764
	c	0,780	0,882	0,887	1,051	1,079	1,096	1,103	1,078	1,079	1,081	0,960	0,925	1,000
8. Dni robocze	a	13033	14012	14755	15612	16168	15743	15207	15173	15418	15098	14888	15003	15009
	b	1,097	1,071	1,083	1,059	1,076	1,058	1,054	1,059	1,056	1,051	1,072	1,092	1,068
	c	0,868	0,934	0,983	1,040	1,077	1,049	1,013	1,011	1,027	1,006	0,992	1,000	1,000
9. Święta	a	5206	-	9894	-	9020	-	-	9493	-	-	9906	8021	8590
	b	0,438	-	0,726	-	0,601	-	-	0,663	-	-	0,713	0,584	0,612
	c	0,606	-	1,152	-	1,050	-	-	1,105	-	-	1,153	0,934	1,000
10. Niedziele i święta	a	7464	9455	9591	11275	10479	11752	11826	11147	11568	11595	10167	9161	10456
	b	0,628	0,723	0,704	0,765	0,698	0,790	0,820	0,778	0,793	0,807	0,732	0,667	0,744
	c	0,714	0,904	0,917	1,078	1,002	1,124	1,131	1,066	1,106	1,109	0,972	0,876	1,000
11. Wszystkie dni	a	11881	13077	13624	14747	15020	14874	14422	14324	14596	14371	13894	13738	14047
	b	1,000	1,000	1,000	1,000	1,000	1,000	1,000	1,000	1,000	1,000	1,000	1,000	1,000
	c	0,846	0,931	0,970	1,050	1,069	1,059	1,027	1,020	1,039	1,023	0,989	0,978	1,000

Legenda:

a = średni dobowy ruch danego dnia (dni) tygodnia

b = $\frac{\text{średni dobowy ruch danego dnia (dni) tygodnia w miesiącu}}{\text{średni dobowy ruch we wszystkie dni miesiąca}}$

c = $\frac{\text{średni dobowy ruch danego dnia (dni) tygodnia w miesiącu}}{\text{średni dobowy ruch danego dnia (dni) tygodnia w roku}}$

Uwagi: -

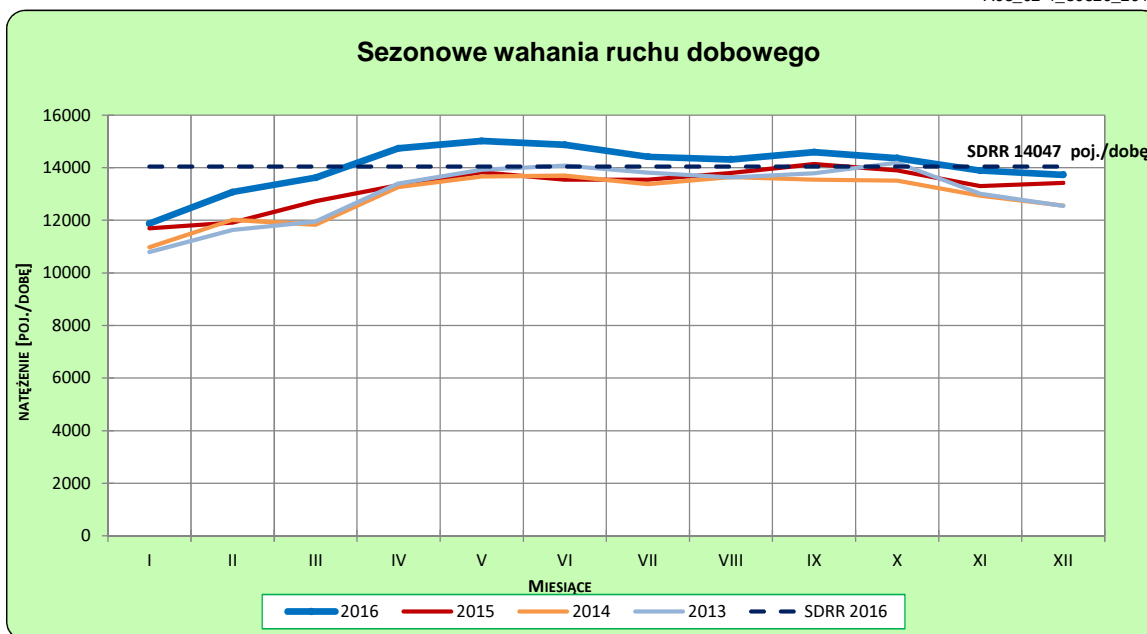
STACJA NR 30620

Miejscowość: Węglew
Odcinek: Golina-Konin
Typ stacji: SICK

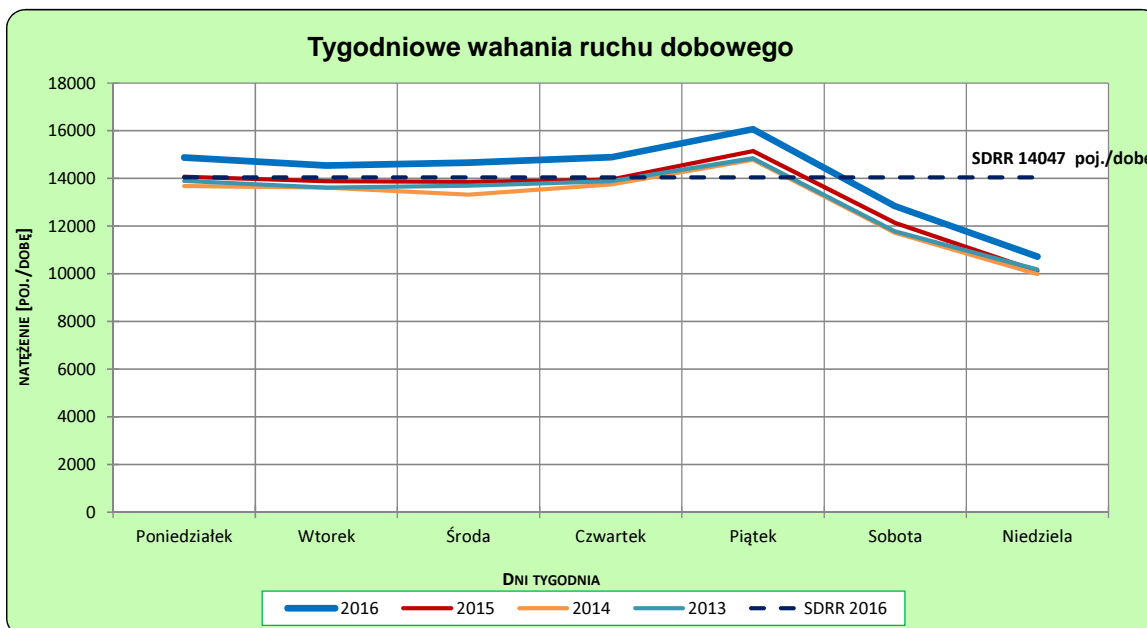
Rok: 2016
Numer drogi: 92
Oddział: POZNAŃ

Ruch ogółem

R03_02-1_30620_2016



R03_02-2_30620_2016



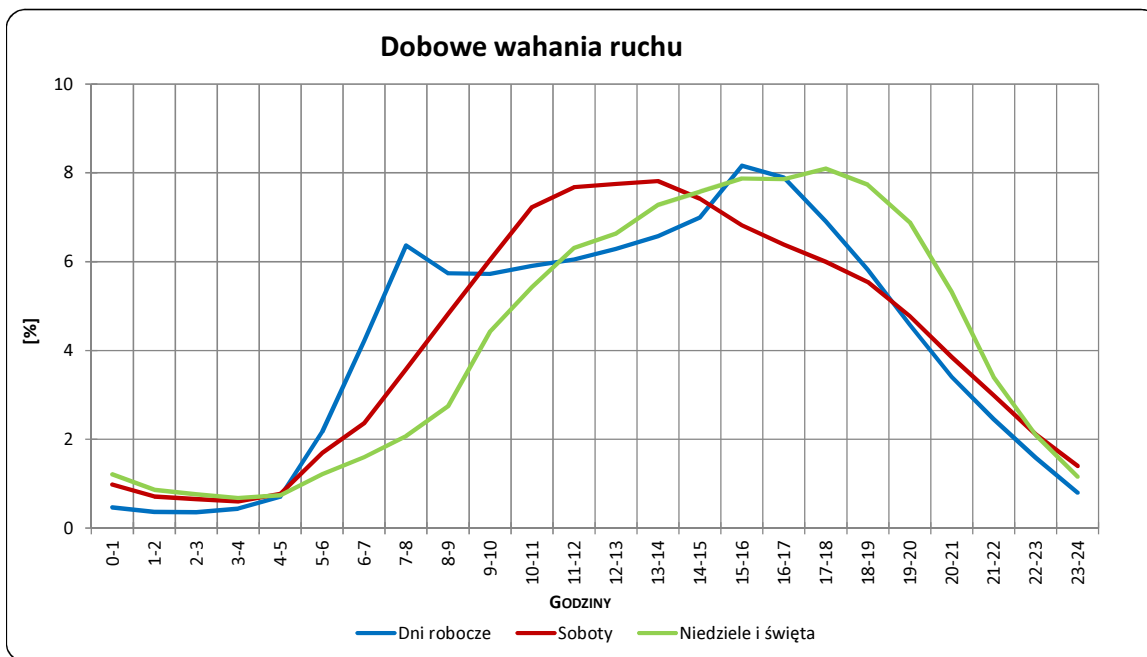
Uwagi: –

STACJA NR 30620

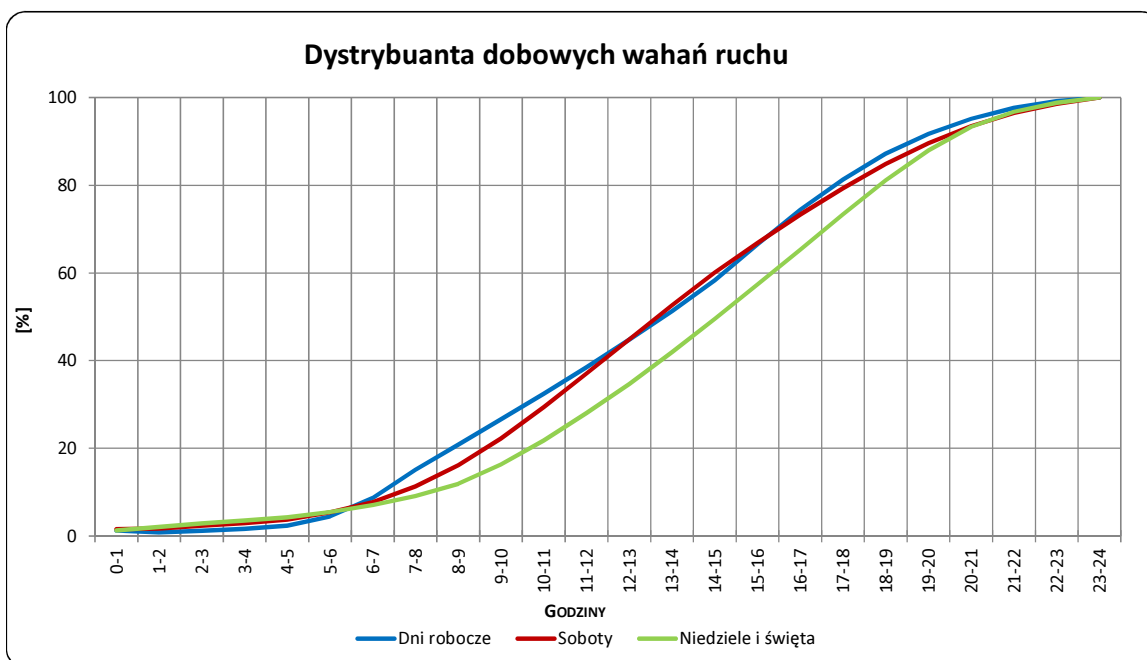
Miejscowość: Węglew
Odcinek: Golina-Konin
Typ stacji: SICK

Rok: 2016
Numer drogi: 92
Oddział: POZNAŃ

R03_03-1_30620_2016



R03_03-2_30620_2016



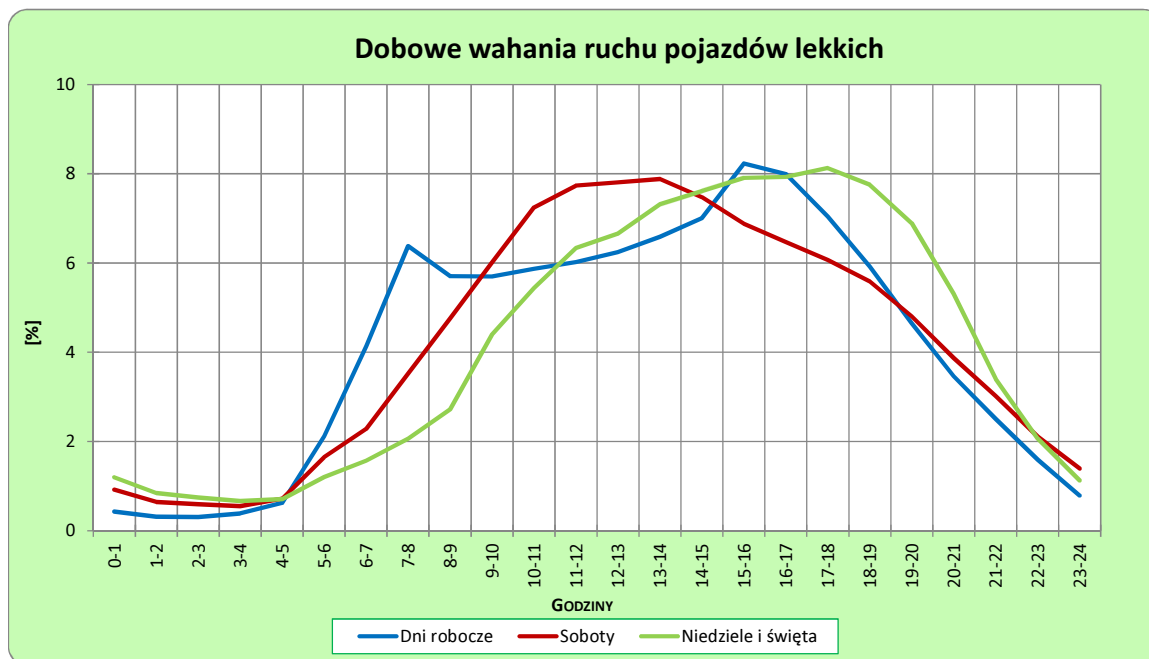
Uwagi: –

STACJA NR 30620

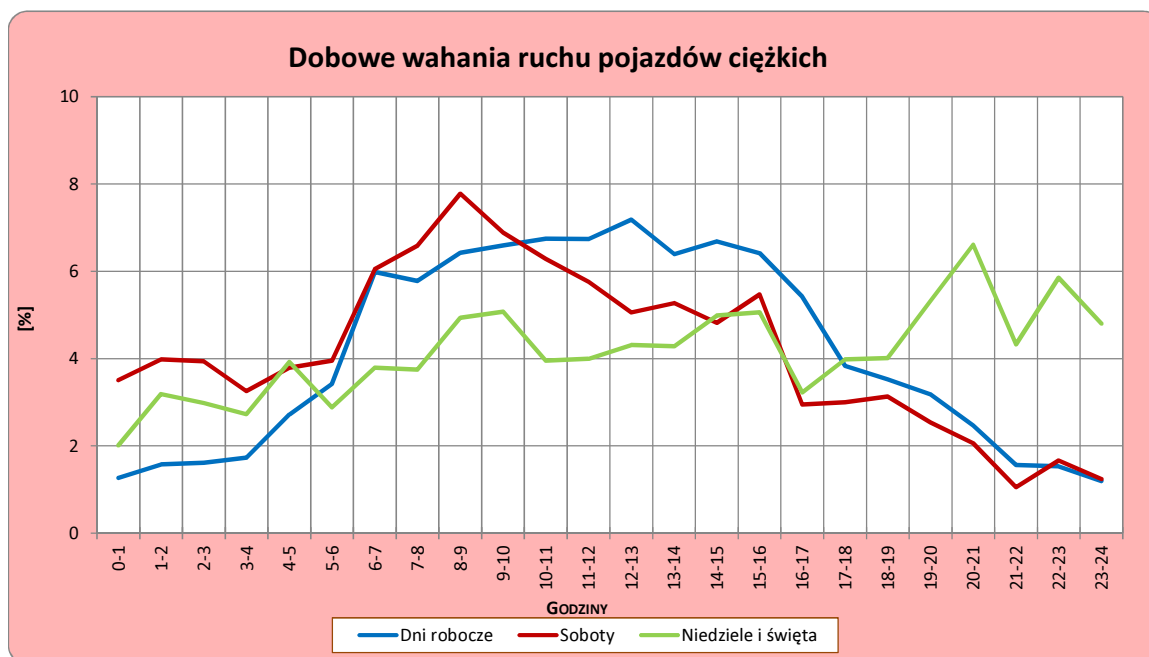
Miejscowość: Wealew
Odcinek: Golina-Konin
Typ stacji: SICK

Rok: 2016
Numer drogi: 92
Oddział: POZNAŃ

R03_04-1_30620_2016



R03_04-2_30620_2016



Uwagi: –

Struktura rodzajowa ruchu wg pomiarów automatycznych

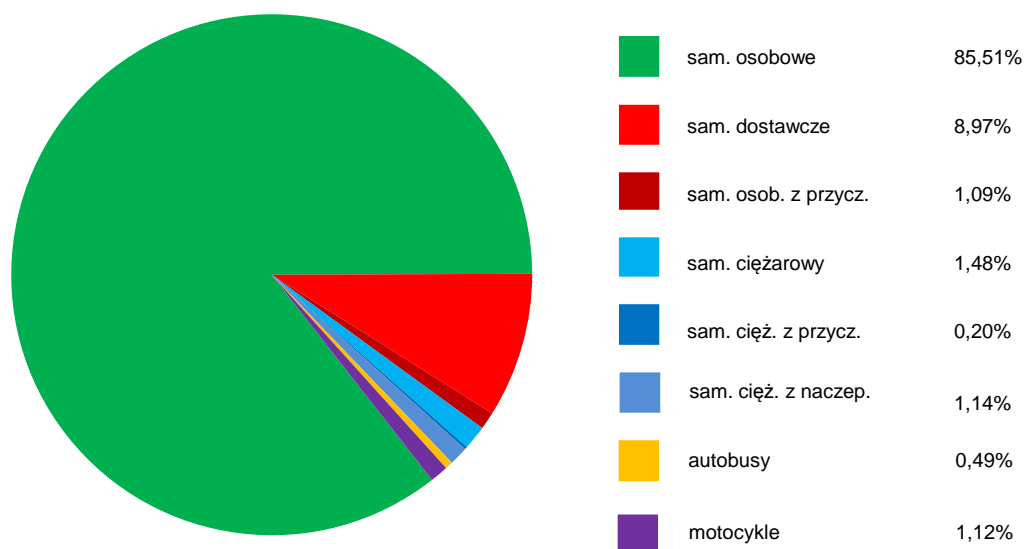
STACJA NR 30620

Miejscowość: Wealew
Odcinek: Golina-Konin
Typ stacji: SICK

Rok: 2016
Numer drogi: 92
Oddział: POZNAŃ

R04_05_30620_2016

Rodzajowa struktura ruchu wg pomiarów automatycznych dla stacji SICK w 2016 roku



SPIS TREŚCI

Raport 2.1	2
Woj 30.....	2
Raport 2.2	3
Woj 30.....	3
Raport 2.3	4
Stacja 30620.....	4
Raport 3.1	5
Stacja 30620.....	5
Raport 3.2	6
Stacja 30620.....	6
Raport 3.3	7
Stacja 30620.....	7
Raport 3.4	8
Stacja 30620.....	8
Raport 4.5	9
Stacja 30620.....	9