

Archiwizacja i analiza danych ze stacji ciągłych pomiarów ruchu z lat 2015-2016

Archiwizacja i analiza roczna danych z 2016

SCPR nr 18621



**Generalna Dyrekcja
Dróg Krajowych i Autostrad**

**Heller Consult sp. z o.o.
Warszawa, 28 kwietnia 2017**



Analiza średniego dobowego ruchu rocznego (SDRR) dla poszczególnych miesięcy w 2015 i 2016 roku

R02_01_2016

Lp.	Oddział GDDKiA	Numer stacji	Typ stacji	Numer drogi	Średni dobowy ruch w miesiącu																																			
					styczeń			luty			marzec			kwiecień			maj			czerwiec			lipiec			sierpień			wrzesień			październik			listopad			grudzień		
					2015	2016	wzrost/spadek (%)	2015	2016	wzrost/spadek (%)	2015	2016	wzrost/spadek (%)	2015	2016	wzrost/spadek (%)	2015	2016	wzrost/spadek (%)	2015	2016	wzrost/spadek (%)	2015	2016	wzrost/spadek (%)	2015	2016	wzrost/spadek (%)	2015	2016	wzrost/spadek (%)	2015	2016	wzrost/spadek (%)	2015	2016	wzrost/spadek (%)			
1.	RZESZÓW	18018	GR	4	28940	29957	+4	30109	31274	+4	30886	31585	+2	31084	33737	+9	31819	33888	+7	29931	33078	+11	30680	29629	-3	30048	22684	-25	31398	23452	-25	33029	24070	-27	32322	23557	-27	32838	23095	-30
		18019	GR	19	9244	9600	+4	9986	10226	+2	10030	10335	+3	10494	11309	+8	11048	11918	+8	11759	12122	+3	12914	13521	+5	13216	14256	+8	11409	12505	+10	11312	11985	+6	10329	11045	+7	10125	10579	+4
		18621	SICK	94	6885	7339	+7	7325	8018	+9	7483	8351	+12	8131	9016	+11	8522	9434	+11	8880	9563	+8	9258	9825	+6	9532	9484	-1	8823	9108	+3	8846	9154	+3	8443	8738	+3	8375	8388	0

Średni dobowy ruch roczny (SDRR) w stacjach SCPR w latach 2007-2016

Ruch ogółem

R02_02_2016

Lp.	Oddział GDDKiA	Numer stacji	Typ stacji	Nr drogi	Średni dobowy ruch roczny (SDRR) w latach (poj./dobę)										Wzrost/spadek ruchu (%)	
					2007	2008	2009	2010	2011	2012	2013	2014	2015	2016	2016/14	2016/15
1.	RZESZÓW	18018	GR	4	-	-	-	-	-	-	-	30198*	31090	28333*	-6*	-9*
		18019	GR	19	8452	9149	9541	10000	-	9911	-	10299*	10988	11616	13*	6
		18621	SICK	94I	-	-	-	-	-	-	-	-	8375*	8868*	-	6*

* - wynik niemiarodajny do porównań

STACJA NR 18621

Miejscowość: Jarosław
Odcinek: Jarosław(przejście)
Typ stacji: SICK

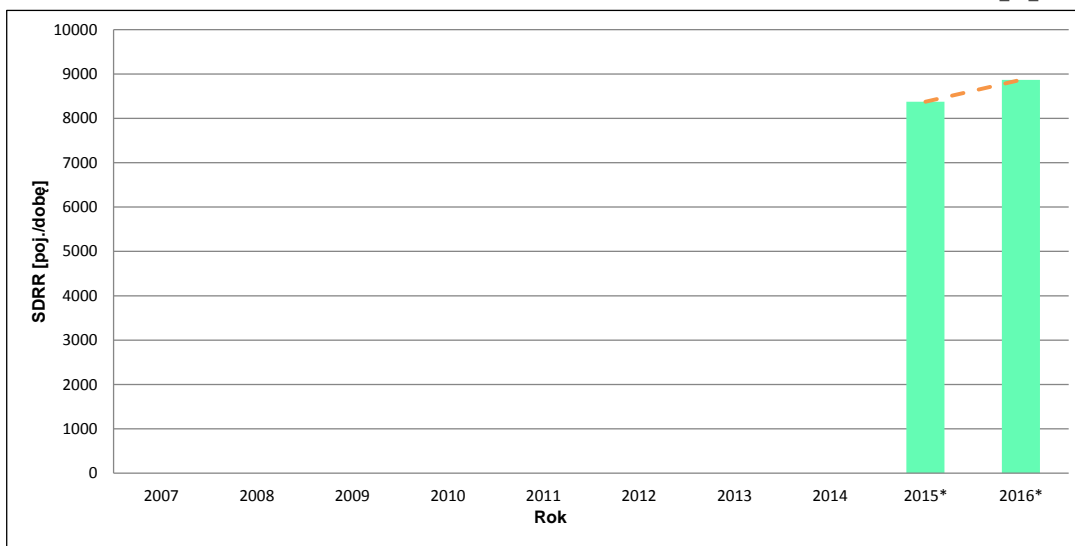
Rok: 2016
Numer drogi: 94I
Oddział: RZESZÓW

Wykres trendu rozwoju ruchu dla stacji 18621

R02_02_18621

Średni dobowy ruch roczny (SDRR) w latach (poj./dobę)										Wzrost/spadek ruchu [%]	
2007	2008	2009	2010	2011	2012	2013	2014	2015	2016	2016/14	2016/15
-	-	-	-	-	-	-	-	8375*	8868*	-	6*

R02_03_18621



* - ruch niemiarodajny do porównań

Średni dobowy ruch dla poszczególnych dni tygodnia w poszczególnych miesiącach roku

STACJA NR 18621

Miejscowość: Jarosław
 Odcinek: Jarosław(przejście)
 Typ stacji: SICK

Rok: 2016
 Numer drogi: 94I
 Oddział: RZESZÓW

Ruch ogółem

R03_01_18621_2016

Dni tygodnia:		Styczeń	Luty	Marzec	Kwiecień	Maj	Czerwiec	Lipiec	Sierpień	Wrzesień	Pazdziernik	Listopad	Grudzień	Cał rok
1. Poniedziałki	a	7815	8553	8809	9381	9504	9802	10154	9842	9564	9637	9017	8961	9253
	b	1,065	1,067	1,055	1,040	1,007	1,025	1,033	1,038	1,050	1,053	1,032	1,068	1,043
	c	0,845	0,924	0,952	1,014	1,027	1,059	1,097	1,064	1,034	1,042	0,974	0,968	1,000
2. Wtorki	a	7861	8408	9047	9414	9953	10010	9999	9659	9447	9409	9044	8935	9265
	b	1,071	1,049	1,083	1,044	1,055	1,047	1,018	1,018	1,037	1,028	1,035	1,065	1,045
	c	0,848	0,908	0,976	1,016	1,074	1,080	1,079	1,043	1,020	1,016	0,976	0,964	1,000
3. Środy	a	7996	8436	9258	9424	10293	9998	9995	9654	9574	9291	9260	9367	9378
	b	1,090	1,052	1,109	1,045	1,091	1,045	1,017	1,018	1,051	1,015	1,060	1,117	1,058
	c	0,853	0,900	0,987	1,005	1,098	1,066	1,066	1,029	1,021	0,991	0,987	0,999	1,000
4. Czwartki	a	7894	8427	9283	9580	10038	10088	10061	9895	9688	9473	9755	9402	9465
	b	1,076	1,051	1,112	1,063	1,064	1,055	1,024	1,043	1,064	1,035	1,116	1,121	1,067
	c	0,834	0,890	0,981	1,012	1,061	1,066	1,063	1,045	1,024	1,001	1,031	0,993	1,000
5. Piątki	a	8453	9352	9208	10511	10608	10839	11152	10766	10477	10670	10170	9742	10162
	b	1,152	1,166	1,103	1,166	1,124	1,133	1,135	1,135	1,150	1,166	1,164	1,161	1,146
	c	0,832	0,920	0,906	1,034	1,044	1,067	1,097	1,059	1,031	1,050	1,001	0,959	1,000
6. Soboty	a	6407	6934	6679	7954	8266	8323	8953	8478	7734	8008	7429	6636	7650
	b	0,873	0,865	0,800	0,882	0,876	0,870	0,911	0,894	0,849	0,875	0,850	0,791	0,863
	c	0,838	0,906	0,873	1,040	1,081	1,088	1,170	1,108	1,011	1,047	0,971	0,867	1,000
7. Niedziele	a	5441	6017	5911	6849	7928	7879	8461	8108	7277	7588	6021	5769	6937
	b	0,741	0,750	0,708	0,760	0,840	0,824	0,861	0,855	0,799	0,829	0,689	0,688	0,782
	c	0,784	0,867	0,852	0,987	1,143	1,136	1,220	1,169	1,049	1,094	0,868	0,832	1,000
8. Dni robocze	a	8004	8635	9121	9662	10079	10147	10272	9963	9750	9696	9449	9281	9504
	b	1,091	1,077	1,092	1,072	1,068	1,061	1,045	1,051	1,070	1,059	1,081	1,106	1,072
	c	0,842	0,909	0,960	1,017	1,061	1,068	1,081	1,048	1,026	1,020	0,994	0,977	1,000
9. Święta	a	3714	-	7224	-	6646	-	-	8047	-	-	7423	5536	6431
	b	0,506	-	0,865	-	0,704	-	-	0,848	-	-	0,850	0,660	0,725
	c	0,578	-	1,123	-	1,033	-	-	1,251	-	-	1,154	0,861	1,000
10. Niedziele i święta	a	4947	6017	6174	6849	7378	7879	8461	8095	7277	7588	6488	5676	6902
	b	0,674	0,750	0,739	0,760	0,782	0,824	0,861	0,854	0,799	0,829	0,743	0,677	0,778
	c	0,717	0,872	0,895	0,992	1,069	1,142	1,226	1,173	1,054	1,099	0,940	0,822	1,000
11. Wszystkie dni	a	7339	8018	8351	9016	9434	9563	9825	9484	9108	9154	8738	8388	8868
	b	1,000	1,000	1,000	1,000	1,000	1,000	1,000	1,000	1,000	1,000	1,000	1,000	1,000
	c	0,828	0,904	0,942	1,017	1,064	1,078	1,108	1,069	1,027	1,032	0,985	0,946	1,000

Legenda:

a = średni dobowy ruch danego dnia (dni) tygodnia

b = $\frac{\text{średni dobowy ruch danego dnia (dni) tygodnia w miesiącu}}{\text{średni dobowy ruch we wszystkie dni miesiąca}}$

c = $\frac{\text{średni dobowy ruch danego dnia (dni) tygodnia w miesiącu}}{\text{średni dobowy ruch danego dnia (dni) tygodnia w roku}}$

Uwagi: -

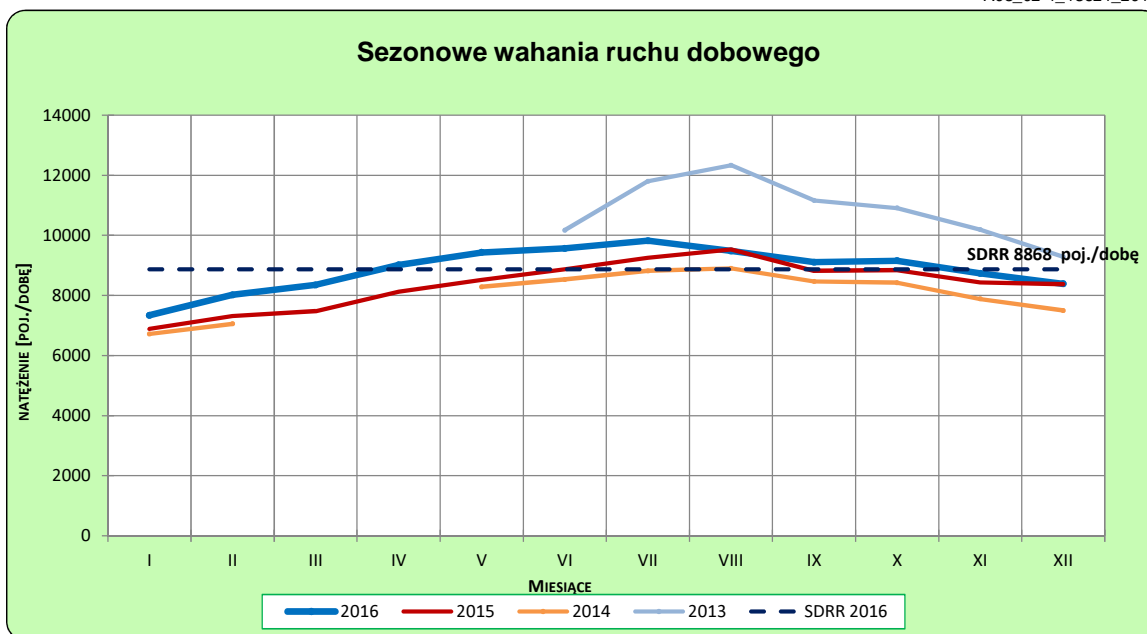
STACJA NR 18621

Miejscowość: Jarosław
Odcinek: Jarosław(przejście)
Typ stacji: SICK

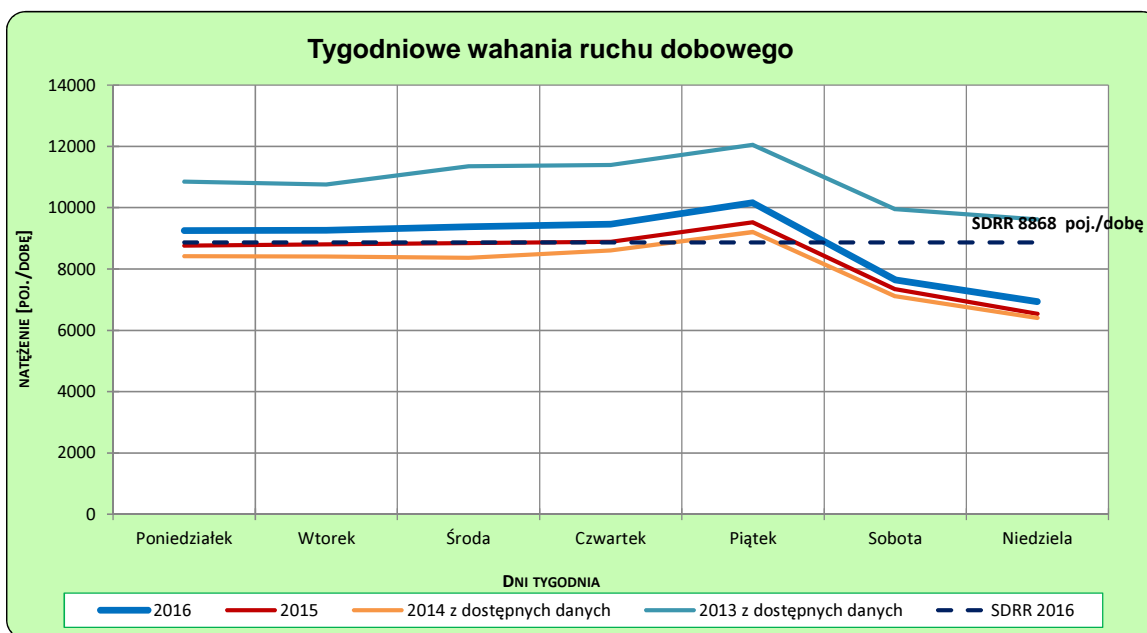
Rok: 2016
Numer drogi: 941
Oddział: RZESZÓW

Ruch ogółem

R03_02-1_18621_2016



R03_02-2_18621_2016



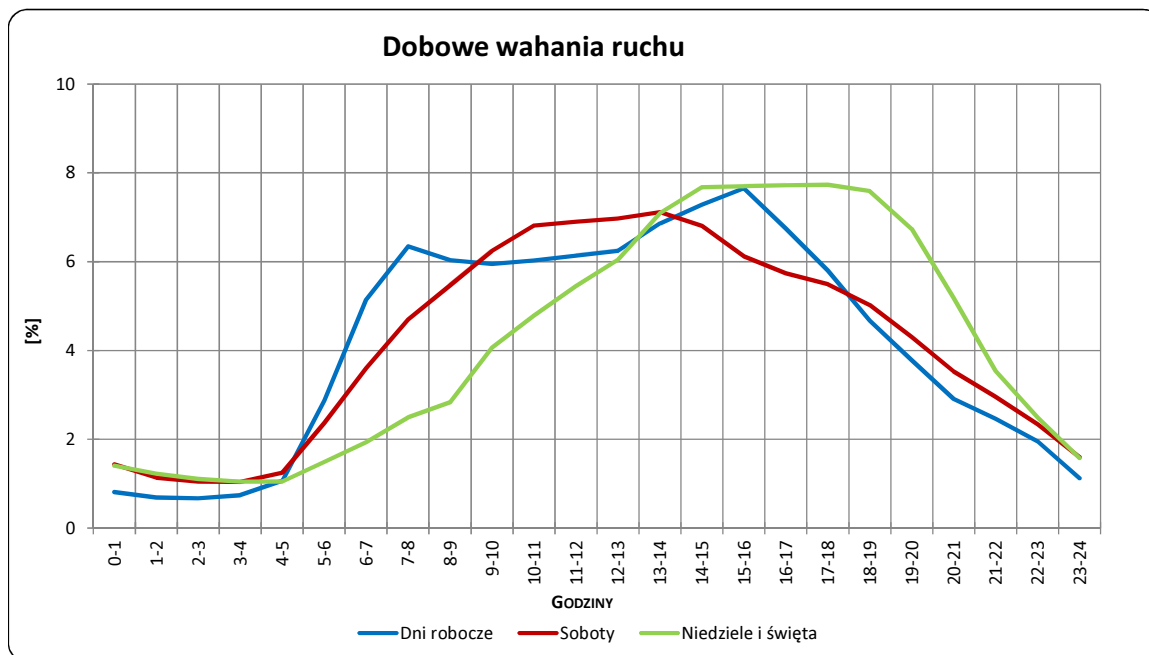
Uwagi: –

STACJA NR 18621

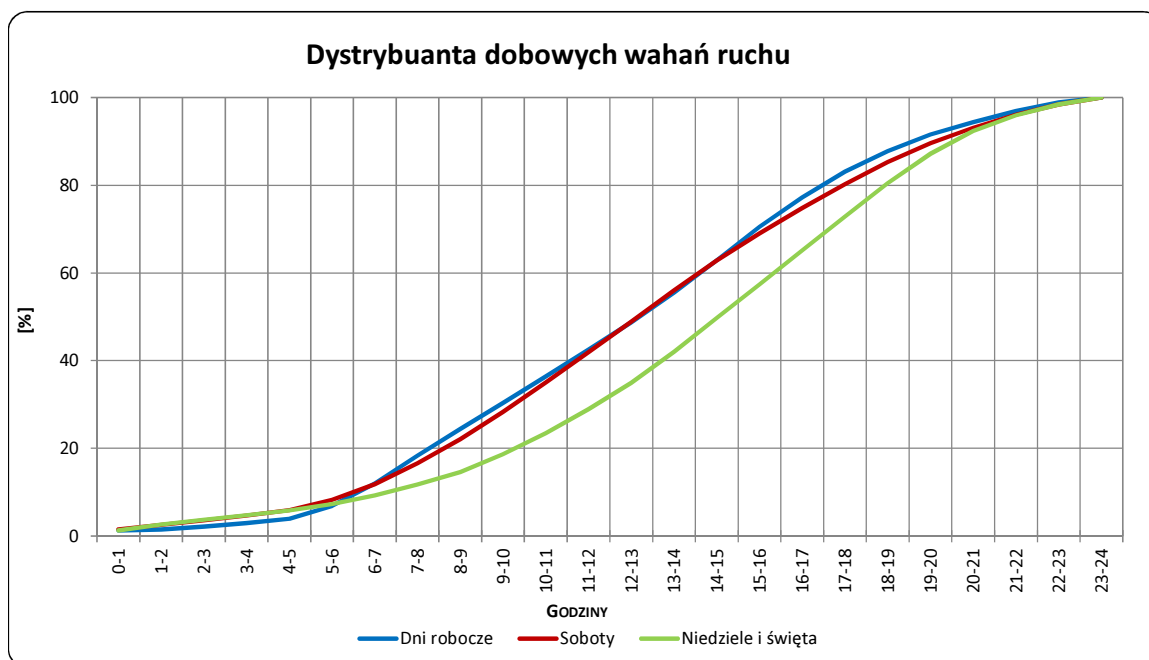
Miejscowość: Jarosław
Odcinek: Jarosław(przejście)
Typ stacji: SICK

Rok: 2016
Numer drogi: 94I
Oddział: RZESZÓW

R03_03-1_18621_2016



R03_03-2_18621_2016



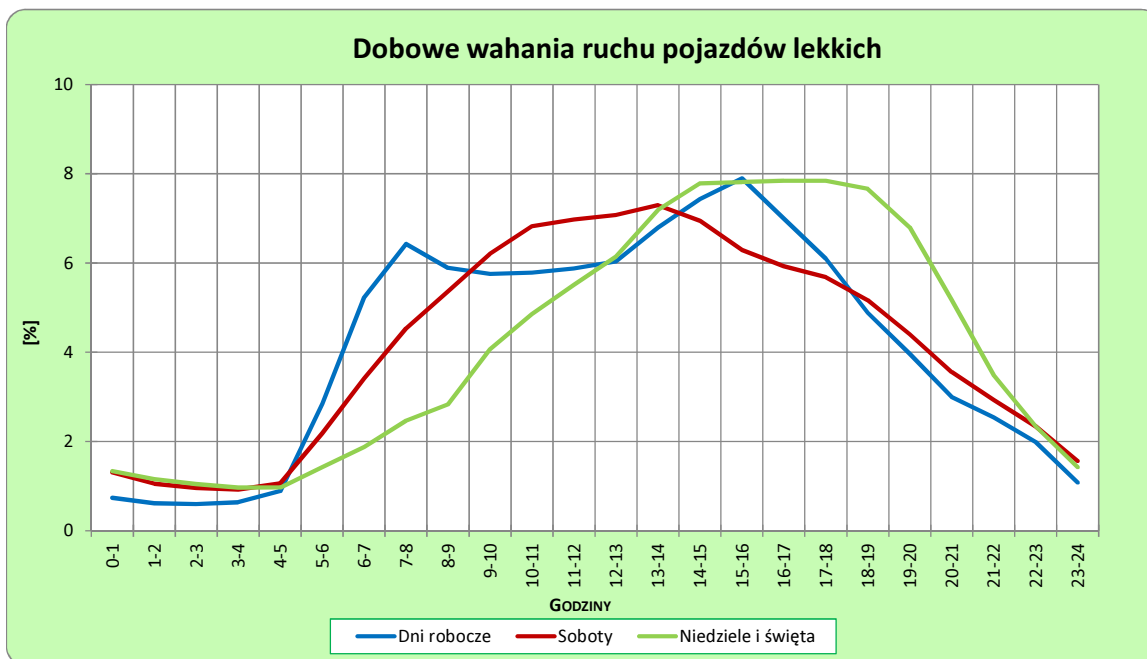
Uwagi: -

STACJA NR 18621

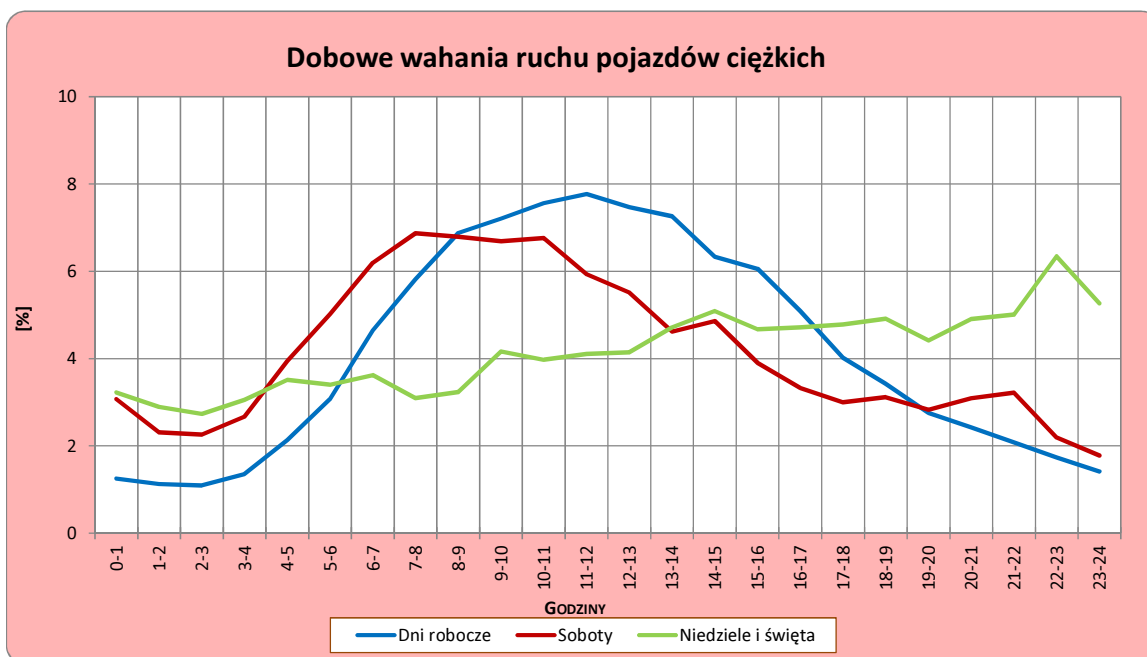
Miejscowość: Jarosław
Odcinek: Jarosław(przejście)
Typ stacji: SICK

Rok: 2016
Numer drogi: 94I
Oddział: RZESZÓW

R03_04-1_18621_2016



R03_04-2_18621_2016



Uwagi: –

Struktura rodzajowa ruchu wg pomiarów automatycznych

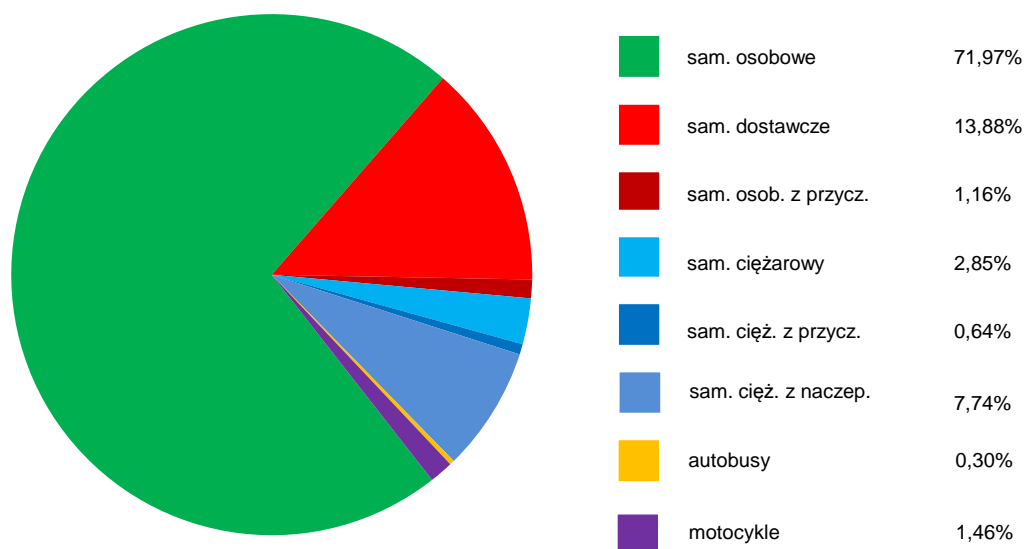
STACJA NR 18621

Miejscowość: Jarosław
Odcinek: Jarosław(przejście)
Typ stacji: SICK

Rok: 2016
Numer drogi: 94I
Oddział: RZESZÓW

R04_05_18621_2016

Rodzajowa struktura ruchu wg pomiarów automatycznych dla stacji SICK w 2016 roku



SPIS TREŚCI

Raport 2.1	2
Woj 18.....	2
Raport 2.2	3
Woj 18.....	3
Raport 2.3	4
Stacja 18621.....	4
Raport 3.1	5
Stacja 18621.....	5
Raport 3.2	6
Stacja 18621.....	6
Raport 3.3	7
Stacja 18621.....	7
Raport 3.4	8
Stacja 18621.....	8
Raport 4.5	9
Stacja 18621.....	9