

Archiwizacja i analiza danych ze stacji ciągłych pomiarów ruchu z lat 2015-2016

Archiwizacja i analiza roczna danych z 2016

SCPR nr 02626



**Generalna Dyrekcja
Dróg Krajowych i Autostrad**

**Heller Consult sp. z o.o.
Warszawa, 28 kwietnia 2017**



Analiza średniego dobowego ruchu rocznego (SDRR) dla poszczególnych miesięcy w 2015 i 2016 roku

R02_01_2016

Lp.	Oddział GDDKiA	Numer stacji	Typ stacji	Numer drogi	Średni dobowy ruch w miesiącu																																			
					styczeń			luty			marzec			kwiecień			maj			czerwiec			lipiec			sierpień			wrzesień			październik			listopad			grudzień		
					2015	2016	wzrost spadek (%)	2015	2016	wzrost spadek (%)	2015	2016	wzrost spadek (%)	2015	2016	wzrost spadek (%)	2015	2016	wzrost spadek (%)	2015	2016	wzrost spadek (%)	2015	2016	wzrost spadek (%)	2015	2016	wzrost spadek (%)	2015	2016	wzrost spadek (%)	2015	2016	wzrost spadek (%)	2015	2016	wzrost spadek (%)			
1.	WROCLAW	02026	GR	3	23381	25074	+7	25363	-	-	25432	-	-	26321	-	-	27737	-	-	29022	-	-	32473	-	-	32334	-	-	28544	-	-	27982	-	-	27088	-	-	26451	-	-
		02114**	RPP-5	35	12807	13433	+5	13626	13718	+1	14268	14201	0	14783	15118	+2	15437	15458	0	15343	15274	0	14812	14835	0	15155	15214	0	15577	15713	+1	15733	15360	-2	15269	14382	-6	14595	13963	-4
		02601	SICK	A4	23913	26014	+9	24759	28104	+14	25917	27582	+6	29912	30794	+3	29534	31574	+7	29316	32335	+10	32473	36077	+11	33439	38255	+14	30852	34424	+12	30944	34601	+12	28483	31923	+12	29174	30565	+5
		02626	SICK	A4	40954	44506	+9	43458	48981	+13	44433	50140	+13	48677	51317	+5	49650	54868	+11	50409	55602	+10	54618	61237	+12	56274	61797	+10	52455	57825	+10	51634	55817	+8	48244	53171	+10	48621	50221	+3
		02627	SICK	S8e	19796	23081	+17	22019	26069	+18	22290	26466	+19	23934	28087	+17	25013	29753	+19	25739	30268	+18	27161	32276	+19	27801	32621	+17	27455	31701	+15	27228	31363	+15	25818	29562	+15	25268	27969	+11

** - dane oszacowane dla większości roku

Średni dobowy ruch roczny (SDRR) w stacjach SCPR w latach 2007-2016

Ruch ogółem

R02_02_2016

Lp.	Oddział GDDKiA	Numer stacji	Typ stacji	Nr drogi	Średni dobowy ruch roczny (SDRR) w latach (poj./dobę)										Wzrost/spadek ruchu (%)	
					2007	2008	2009	2010	2011	2012	2013	2014	2015	2016	2016/14	2016/15
1.	WROCLAW	02026	GR	3	-	-	24375	24778	25632	24885	25503	26588	27677	-	-	-
		02114**	RPP-5	35	13865	14254	15116	15508	15199	-	-	-	14783*	14722*	-	0*
		02601	SICK	A4	-	-	-	-	-	23934	25006	26380	29059*	31854	21	10*
		02626	SICK	A4	-	-	-	-	-	-	-	-	49118*	53790	-	10*
		02627	SICK	S8e	-	-	-	-	-	-	-	-	24960*	29101*	-	17*

* - wynik niemiarodajny do porównań

** - dane oszacowane dla większości roku

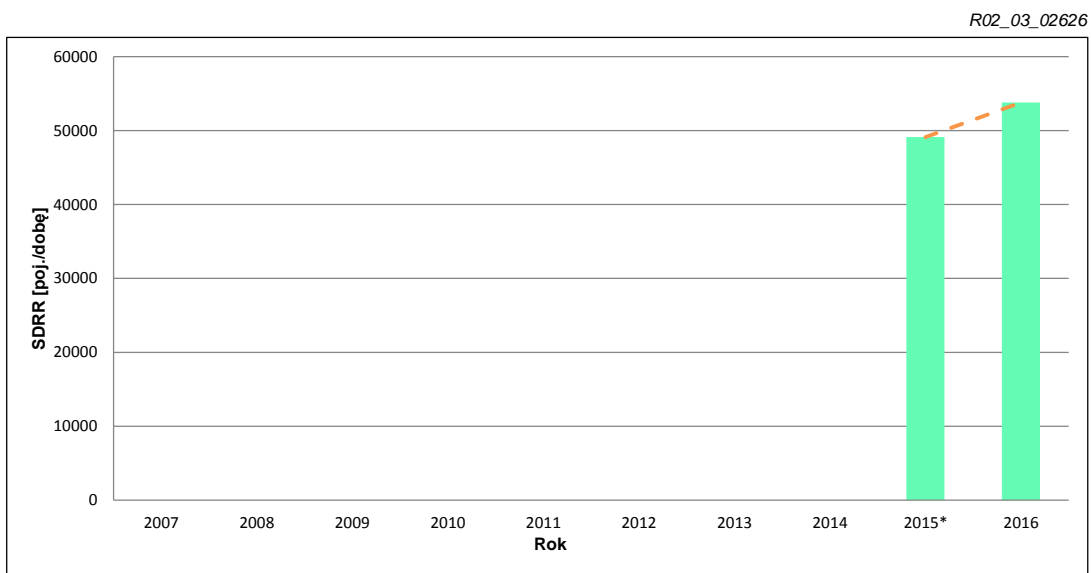
STACJA NR 02626

Miejscowość: Sokolniki **Rok:** 2016
Odcinek: Węzeł Kostomłoty-Węzeł Kały Wr. **Numer drogi:** A4
Typ stacji: SICK **Oddział:** WROCŁAW

Wykres trendu rozwoju ruchu dla stacji 02626

R02_02_02626

Średni dobowy ruch roczny (SDRR) w latach (poj./dobę)										Wzrost/spadek ruchu [%]	
2007	2008	2009	2010	2011	2012	2013	2014	2015	2016	2016/14	2016/15
-	-	-	-	-	-	-	-	49118*	53790	-	10*



* - ruch niemiarodajny do porównań

Średni dobowy ruch dla poszczególnych dni tygodnia w poszczególnych miesiącach roku

STACJA NR 02626

Miejscowość: Sokolniki Rok: 2016
 Odcinek: Węzeł Kostomłoty-Węzeł Kały Wr. Numer drogi: A4
 Typ stacji: SICK Oddział: WROCLAW

Ruch ogółem

R03_01_02626_2016

Dni tygodnia:		Styczeń	Luty	Marzec	Kwiecień	Maj	Czerwiec	Lipiec	Sierpień	Wrzesień	Październik	Listopad	Grudzień	Cał rok
1. Poniedziałki	a	45354	48556	48552	51552	54466	56095	61406	61113	57578	53480	52837	51866	53571
	b	1,019	0,991	0,968	1,005	0,993	1,009	1,003	0,989	0,996	0,958	0,994	1,033	0,996
	c	0,847	0,906	0,906	0,962	1,017	1,047	1,146	1,141	1,075	0,998	0,986	0,968	1,000
2. Wtorki	a	43937	46974	51736	49615	54229	53257	55144	56252	54895	52870	51688	52097	51891
	b	0,987	0,959	1,032	0,967	0,988	0,958	0,901	0,910	0,949	0,947	0,972	1,037	0,965
	c	0,847	0,905	0,997	0,956	1,045	1,026	1,063	1,084	1,058	1,019	0,996	1,004	1,000
3. Środy	a	44426	47274	52073	50707	57725	53647	55718	55674	54570	54279	54755	54767	52967
	b	0,998	0,965	1,039	0,988	1,052	0,965	0,910	0,901	0,944	0,972	1,030	1,091	0,985
	c	0,839	0,893	0,983	0,957	1,090	1,013	1,052	1,051	1,030	1,025	1,034	1,034	1,000
4. Czwartki	a	44510	48906	55162	53289	58118	56877	60444	59738	58516	58171	57620	52036	55282
	b	1,000	0,998	1,100	1,038	1,059	1,023	0,987	0,967	1,012	1,042	1,084	1,036	1,028
	c	0,805	0,885	0,998	0,964	1,051	1,029	1,093	1,081	1,059	1,052	1,042	0,941	1,000
5. Piątki	a	50838	57002	59843	61196	58256	63824	68031	71217	66951	65150	61197	58965	61872
	b	1,142	1,164	1,194	1,193	1,062	1,148	1,111	1,152	1,158	1,167	1,151	1,174	1,150
	c	0,822	0,921	0,967	0,989	0,942	1,032	1,100	1,151	1,082	1,053	0,989	0,953	1,000
6. Soboty	a	43189	47261	41096	47723	49535	52364	65108	65755	54831	52588	45282	41613	50528
	b	0,970	0,965	0,820	0,930	0,903	0,942	1,063	1,064	0,948	0,942	0,852	0,829	0,939
	c	0,855	0,935	0,813	0,944	0,980	1,036	1,289	1,301	1,085	1,041	0,896	0,824	1,000
7. Niedziele	a	45438	46894	39295	45135	53621	53149	62806	62737	57435	54184	50816	46547	51504
	b	1,021	0,957	0,784	0,880	0,977	0,956	1,026	1,015	0,993	0,971	0,956	0,927	0,958
	c	0,882	0,910	0,763	0,876	1,041	1,032	1,219	1,218	1,115	1,052	0,987	0,904	1,000
8. Dni robocze	a	45813	49742	53473	53272	56559	56740	60148	60799	58502	56790	55619	53946	55116
	b	1,029	1,016	1,066	1,038	1,031	1,020	0,982	0,984	1,012	1,017	1,046	1,074	1,025
	c	0,831	0,902	0,970	0,967	1,026	1,029	1,091	1,103	1,061	1,030	1,009	0,979	1,000
9. Święta	a	23926	-	55398	-	49260	-	-	63192	-	-	44832	30693	44550
	b	0,538	-	1,105	-	0,898	-	-	1,023	-	-	0,843	0,611	0,828
	c	0,537	-	1,244	-	1,106	-	-	1,418	-	-	1,006	0,689	1,000
10. Niedziele i święta	a	39292	46894	42515	45135	51752	53149	62806	62828	57435	54184	48821	40205	50418
	b	0,883	0,957	0,848	0,880	0,943	0,956	1,026	1,017	0,993	0,971	0,918	0,801	0,937
	c	0,779	0,930	0,843	0,895	1,026	1,054	1,246	1,246	1,139	1,075	0,968	0,797	1,000
11. Wszystkie dni	a	44506	48981	50140	51317	54868	55602	61237	61797	57825	55817	53171	50221	53790
	b	1,000	1,000	1,000	1,000	1,000	1,000	1,000	1,000	1,000	1,000	1,000	1,000	1,000
	c	0,827	0,911	0,932	0,954	1,020	1,034	1,138	1,149	1,075	1,038	0,988	0,934	1,000

Legenda:

a = średni dobowy ruch danego dnia (dni) tygodnia

b = $\frac{\text{średni dobowy ruch danego dnia (dni) tygodnia w miesiącu}}{\text{średni dobowy ruch we wszystkie dni miesiąca}}$

c = $\frac{\text{średni dobowy ruch danego dnia (dni) tygodnia w miesiącu}}{\text{średni dobowy ruch danego dnia (dni) tygodnia w roku}}$

Uwagi: -

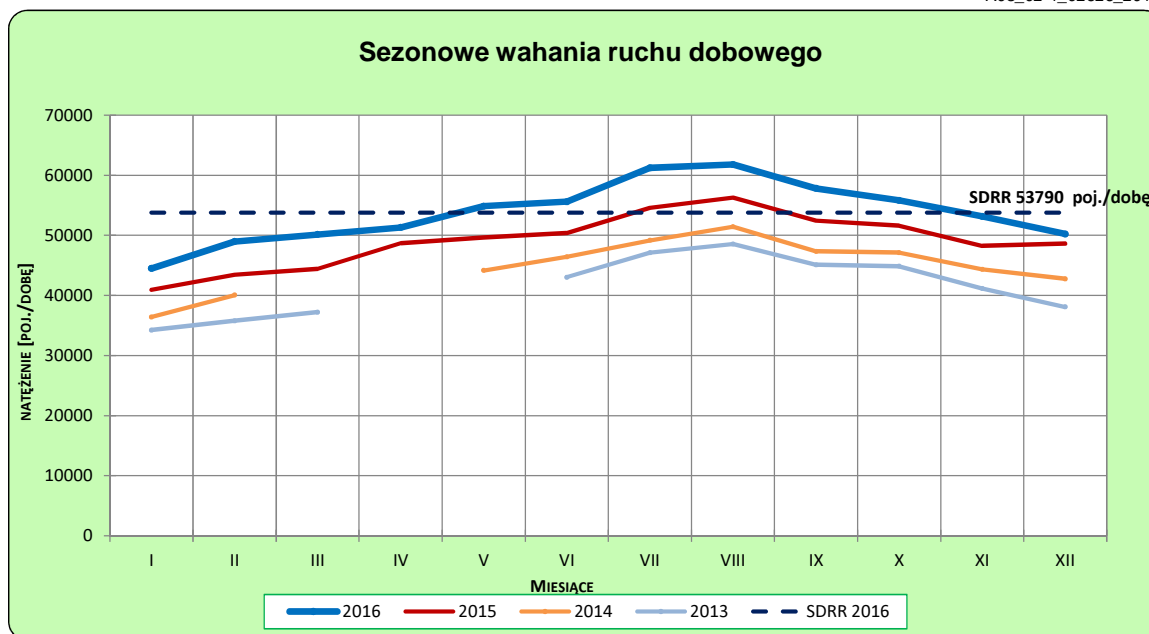
STACJA NR 02626

Miejscowość: Sokolniki
Odcinek: Węzeł Kostomłoty-Węzeł Kąty Wr.
Typ stacji: SICK

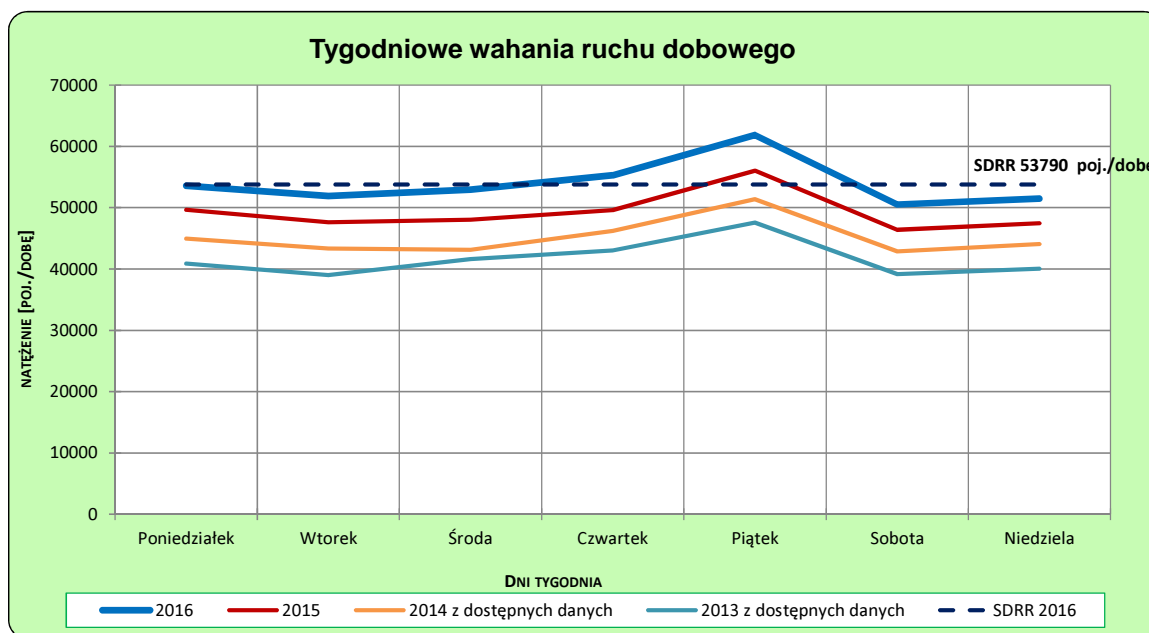
Rok: 2016
Numer drogi: A4
Oddział: WROCLAW

Ruch ogółem

R03_02-1_02626_2016



R03_02-2_02626_2016



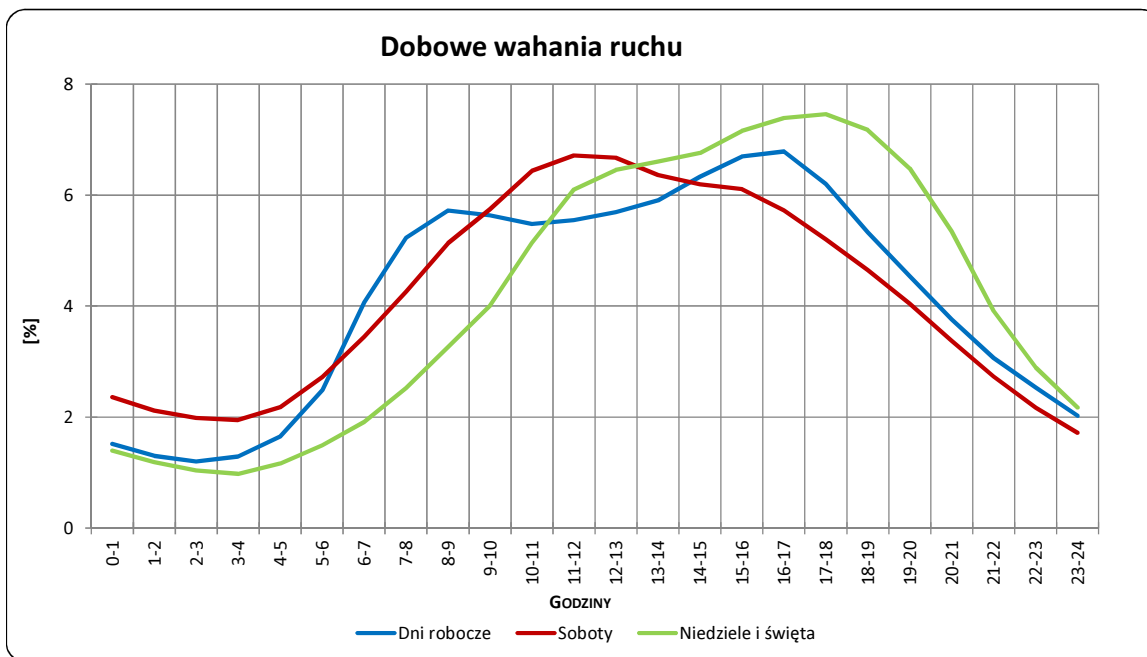
Uwagi: –

STACJA NR 02626

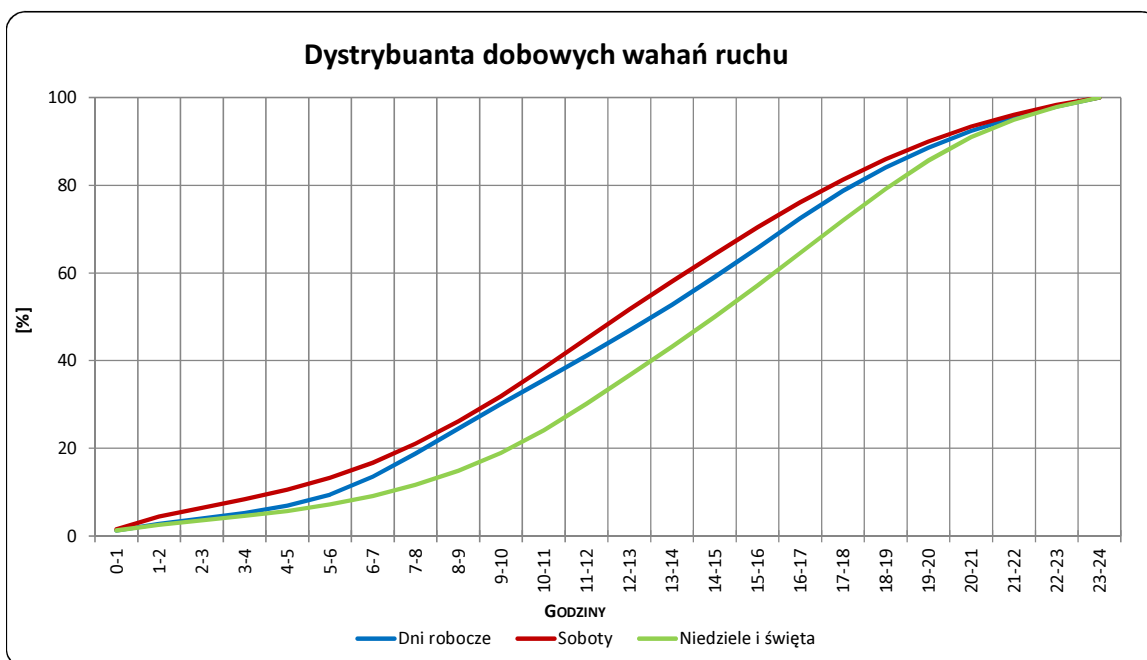
Miejscowość: Sokolniki
Odcinek: Węzeł Kostomłoty-Węzeł Kąty Wr.
Typ stacji: SICK

Rok: 2016
Numer drogi: A4
Oddział: WROCŁAW

R03_03-1_02626_2016



R03_03-2_02626_2016



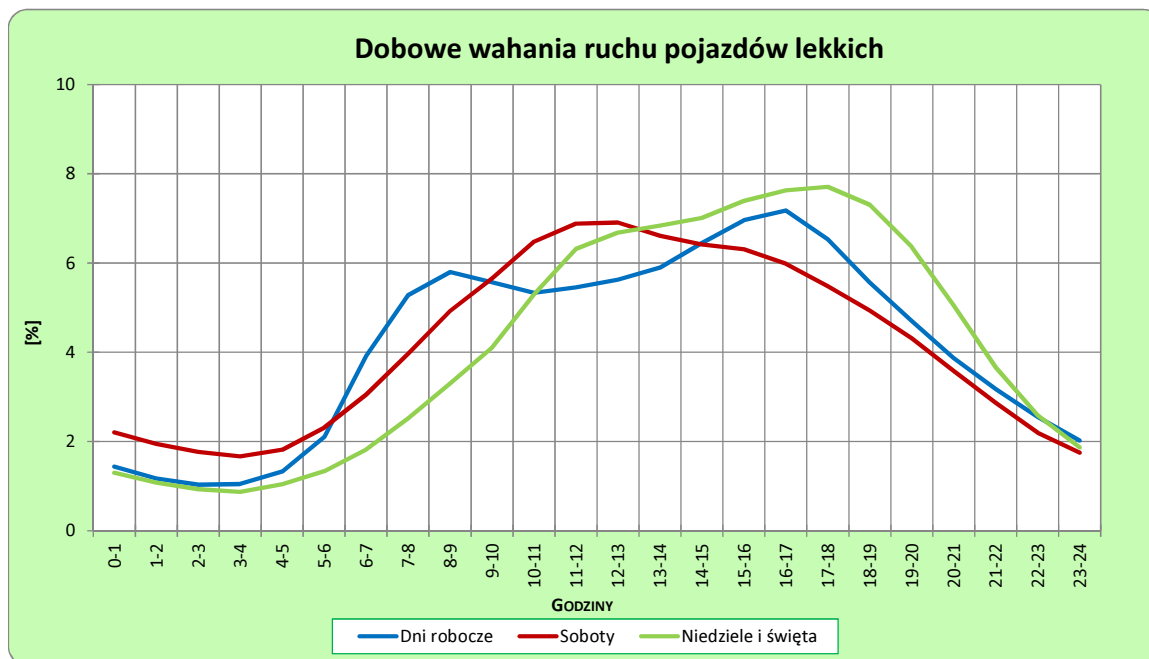
Uwagi: -

STACJA NR 02626

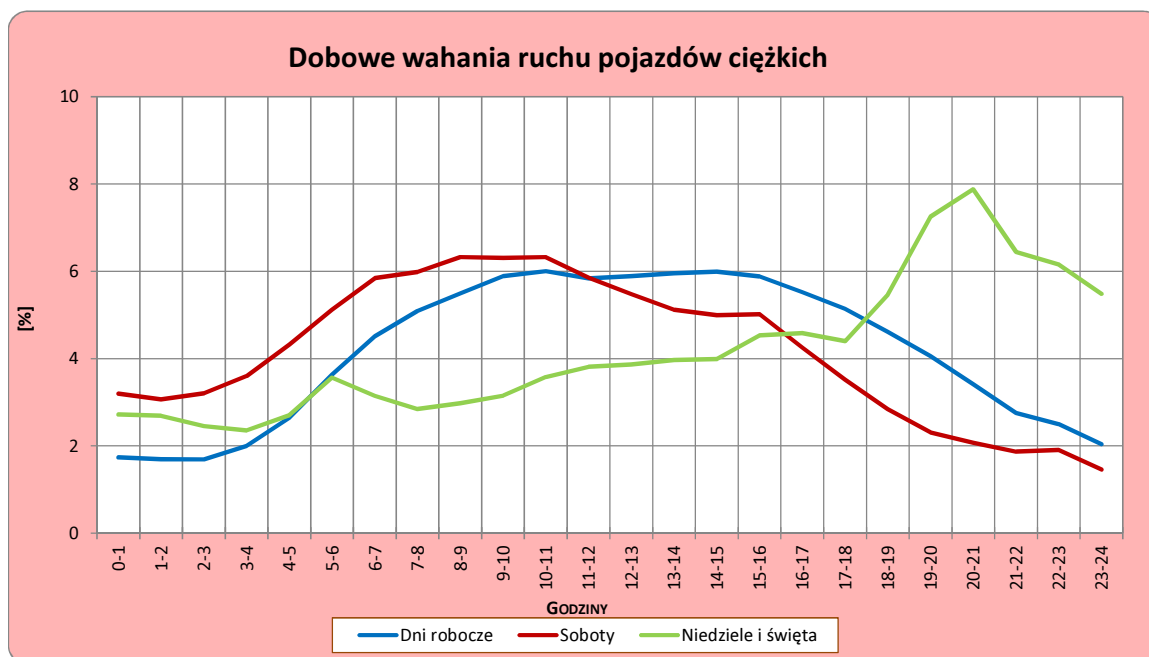
Miejscowość: Sokolniki
Odcinek: Węzeł Kostomłoty-Węzeł Kąty Wr.
Typ stacji: SICK

Rok: 2016
Numer drogi: A4
Oddział: WROCLAW

R03_04-1_02626_2016



R03_04-2_02626_2016



Uwagi: –

Struktura rodzajowa ruchu wg pomiarów automatycznych

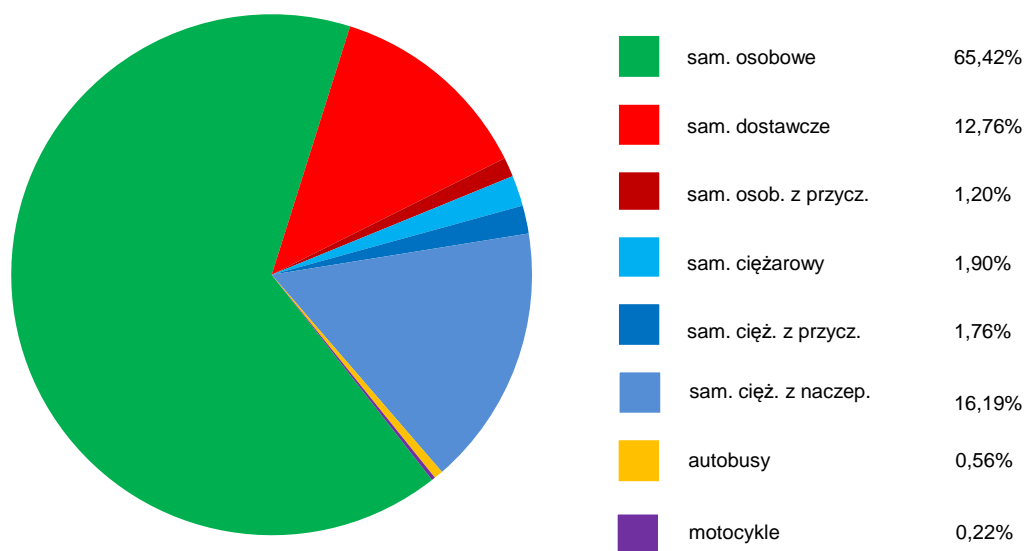
STACJA NR 02626

Miejscowość: Sokolniki
Odcinek: Węzeł Kostomłoty-Węzeł Kąty Wr.
Typ stacji: SICK

Rok: 2016
Numer drogi: A4
Oddział: WROCLAW

R04_05_02626_2016

Rodzajowa struktura ruchu wg pomiarów automatycznych dla stacji SICK w 2016 roku



SPIS TREŚCI

Raport 2.1	2
Woj 02.....	2
Raport 2.2	3
Woj 02.....	3
Raport 2.3	4
Stacja 02626.....	4
Raport 3.1	5
Stacja 02626.....	5
Raport 3.2	6
Stacja 02626.....	6
Raport 3.3	7
Stacja 02626.....	7
Raport 3.4	8
Stacja 02626.....	8
Raport 4.5	9
Stacja 02626.....	9