

Archiwizacja i analiza danych ze stacji ciągłych pomiarów ruchu z lat 2015-2016

Archiwizacja i analiza roczna danych z 2016

SCPR nr 08004



**Generalna Dyrekcja
Dróg Krajowych i Autostrad**

**Heller Consult sp. z o.o.
Warszawa, 28 kwietnia 2017**



Analiza średniego dobowego ruchu rocznego (SDRR) dla poszczególnych miesięcy w 2015 i 2016 roku

R02_01_2016

Lp.	Oddział GDDKiA	Numer stacji	Typ stacji	Numer drogi	Średni dobowy ruch w miesiącu																																			
					styczeń			luty			marzec			kwiecień			maj			czerwiec			lipiec			sierpień			wrzesień			październik			listopad			grudzień		
					2015	2016	wzrost/spadek (%)	2015	2016	wzrost/spadek (%)	2015	2016	wzrost/spadek (%)	2015	2016	wzrost/spadek (%)	2015	2016	wzrost/spadek (%)	2015	2016	wzrost/spadek (%)	2015	2016	wzrost/spadek (%)	2015	2016	wzrost/spadek (%)	2015	2016	wzrost/spadek (%)	2015	2016	wzrost/spadek (%)	2015	2016	wzrost/spadek (%)	2015	2016	wzrost/spadek (%)
1.	ZIELONA GÓRA	08004	AVC	A2	-	13308	-	-	13288	-	-	14779	-	-	14973	-	-	15571	-	-	15838	-	-	18071	-	-	17902	-	-	15920	-	-	15261	-	-	14435	-	-	14505	-
		08012	AVC	A2	-	18529	-	-	19332	-	-	21090	-	-	21533	-	-	21709	-	-	22157	-	-	23917	-	-	24519	-	-	22519	-	-	21845	-	-	21224	-	-	20667	-
		08013	AVC	A2	-	17861	-	-	18323	-	-	19901	-	-	20726	-	-	21439	-	-	22036	-	-	25388	-	-	25258	-	-	22373	-	-	21519	-	-	20388	-	-	20307	-
		08088	GR	S3a	9427	10082	+7	9986	11359	+14	10214	11301	+11	11230	12565	+12	12165	13987	+15	15259	15864	+4	22074	22789	+3	21988	22578	+3	13271	15345	+16	11790	12622	+7	11069	11964	+8	10636	11420	+7
		08604	SICK	18	7725	8175	+6	8095	8651	+7	8214	9091	+11	9189	9175	0	9227	9397	+2	9177	9232	+1	9877	9916	0	10023	10156	+1	9356	9548	+2	9391	9365	0	8729	9054	+4	8332	8599	+3
		08628***	SICK	S3	16634	17654	+6	17792	19589	+10	17942	19874	+11	19200	20754	+8	20980	21789	+4	22301	22941	+3	26899	19678	-27	26892	13335	-50	21698	11125	-49	20663	10185	-51	19464	9575	-51	18868	9320	-51
		08900	PAT	92b	8094	8167	+1	8777	8841	+1	9210	9263	+1	9424	9796	+4	9662	10253	+6	9903	10034	+1	10527	10787	+2	10401	10732	+3	9521	10197	+7	9366	9684	+3	9142	9677	+6	8405	8578	+2

*** - od 2016-07-14 dane dla 1 kierunku (zamknięcie wschodniej jezdni S3)

Średni dobowy ruch roczny (SDRR) w stacjach SCPR w latach 2007-2016

Ruch ogółem R02_02_2016

Lp.	Oddział GDDKiA	Numer stacji	Typ stacji	Nr drogi	Średni dobowy ruch roczny (SDRR) w latach (poj./dobę)										Wzrost/spadek ruchu (%)	
					2007	2008	2009	2010	2011	2012	2013	2014	2015	2016	2016/14	2016/15
1.	ZIELONA GÓRA	08004	AVC	A2	-	-	-	-	-	-	-	-	-	15320	-	-
		08012	AVC	A2	-	-	-	-	-	-	-	-	-	21586	-	-
		08013	AVC	A2	-	-	-	-	-	-	-	-	-	21293	-	-
		08088	GR	S3a	-	-	-	-	-	9519	10122	11613*	13259*	14323	23*	8*
		08604	SICK	18	-	-	-	-	-	-	-	-	8944	9196	-	3
		08628***	SICK	S3	-	-	-	-	-	-	-	-	20777	16318*	-	-21*
		08900	PAT	92b	-	16828	-	16743	-	-	9744	9267	9369	9667	4	3

* - wynik niemiernodajny do porównań

*** - od 2016-07-14 dane dla 1 kierunku (zamknięcie wschodniej jezdni S3)

STACJA NR 08004

Miejscowość: Nowy Dworek
Odcinek: Torzym-Jordanowo
Typ stacji: AVC

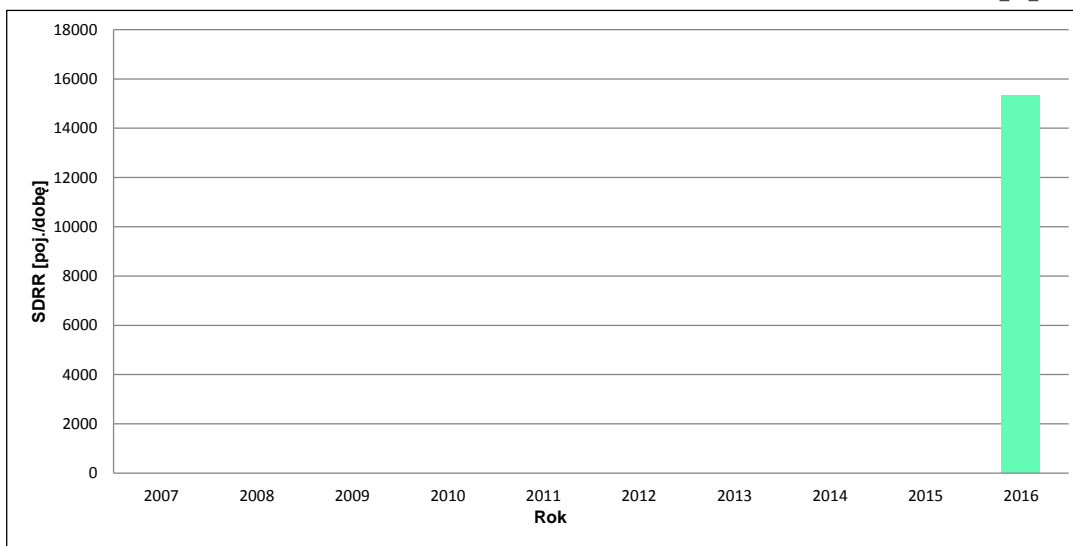
Rok: 2016
Numer drogi: A2
Oddział: ZIELONA GÓRA

Wykres trendu rozwoju ruchu dla stacji 08004

R02_02_08004

Średni dobowy ruch roczny (SDRR) w latach (poj./dobę)										Wzrost/spadek ruchu [%]	
2007	2008	2009	2010	2011	2012	2013	2014	2015	2016	2016/14	2016/15
-	-	-	-	-	-	-	-	-	15320	-	-

R02_03_08004



* - ruch niemiarodajny do porównań

Średni dobowy ruch dla poszczególnych dni tygodnia w poszczególnych miesiącach roku

STACJA NR 08004

Miejscowość: Nowy Dworek
Odcinek: Torzym-Jordanowo
Typ stacji: AVC

Rok: 2016
Numer drogi: A2
Oddział: ZIELONA GÓRA

Ruch ogółem

R03_01_08004_2016

Dni tygodnia:		Styczeń	Luty	Marzec	Kwiecień	Maj	Czerwiec	Lipiec	Sierpień	Wrzesień	Pazdziernik	Listopad	Grudzień	Cał rok
1. Poniedziałki	a	12924	12610	12780	13949	15626	15254	16506	17169	15346	14293	13748	13532	14478
	b	0,971	0,949	0,865	0,932	1,004	0,963	0,913	0,959	0,964	0,937	0,952	0,933	0,945
	c	0,893	0,871	0,883	0,963	1,079	1,054	1,140	1,186	1,060	0,987	0,950	0,935	1,000
2. Wtorki	a	12054	12395	14732	13008	14865	14506	14809	15432	14205	14264	13493	13708	13955
	b	0,906	0,933	0,997	0,869	0,955	0,916	0,819	0,862	0,892	0,935	0,935	0,945	0,911
	c	0,864	0,888	1,056	0,932	1,065	1,039	1,061	1,106	1,018	1,022	0,967	0,982	1,000
3. Środy	a	12250	12758	14646	14034	15612	15020	15569	15672	14782	14358	14496	15492	14557
	b	0,920	0,960	0,991	0,937	1,003	0,948	0,862	0,875	0,929	0,941	1,004	1,068	0,950
	c	0,842	0,876	1,006	0,964	1,072	1,032	1,070	1,077	1,015	0,986	0,996	1,064	1,000
4. Czwartki	a	12111	13005	15770	14663	15186	15683	17150	16661	15504	14974	14573	16679	15163
	b	0,910	0,979	1,067	0,979	0,975	0,990	0,949	0,931	0,974	0,981	1,010	1,150	0,990
	c	0,799	0,858	1,040	0,967	1,002	1,034	1,131	1,099	1,022	0,988	0,961	1,100	1,000
5. Piątki	a	14823	15767	18628	17293	16488	18194	19654	20302	18586	18451	16473	18813	17789
	b	1,114	1,187	1,260	1,155	1,059	1,149	1,088	1,134	1,167	1,209	1,141	1,297	1,161
	c	0,833	0,886	1,047	0,972	0,927	1,023	1,105	1,141	1,045	1,037	0,926	1,058	1,000
6. Soboty	a	15529	13911	14897	16532	16230	16627	22891	20916	16749	16480	13815	11965	16378
	b	1,167	1,047	1,008	1,104	1,042	1,050	1,267	1,168	1,052	1,080	0,957	0,825	1,069
	c	0,948	0,849	0,910	1,009	0,991	1,015	1,398	1,277	1,023	1,006	0,844	0,731	1,000
7. Niedziele	a	15326	12573	11060	15331	15563	15583	19920	19535	16267	14010	14514	13994	15306
	b	1,152	0,946	0,748	1,024	0,999	0,984	1,102	1,091	1,022	0,918	1,005	0,965	0,999
	c	1,001	0,821	0,723	1,002	1,017	1,018	1,301	1,276	1,063	0,915	0,948	0,914	1,000
8. Dni robocze	a	12832	13307	15311	14589	15555	15731	16737	17047	15684	15268	14557	15645	15188
	b	0,964	1,001	1,036	0,974	0,999	0,993	0,926	0,952	0,985	1,000	1,008	1,079	0,991
	c	0,845	0,876	1,008	0,961	1,024	1,036	1,102	1,122	1,033	1,005	0,958	1,030	1,000
9. Święta	a	8813	-	15765	-	14226	-	-	17660	-	-	14308	7380	13025
	b	0,662	-	1,067	-	0,914	-	-	0,986	-	-	0,991	0,509	0,850
	c	0,677	-	1,210	-	1,092	-	-	1,356	-	-	1,099	0,567	1,000
10. Niedziele i święta	a	13465	12573	12001	15331	14990	15583	19920	19160	16267	14010	14445	11349	14924
	b	1,012	0,946	0,812	1,024	0,963	0,984	1,102	1,070	1,022	0,918	1,001	0,782	0,974
	c	0,902	0,842	0,804	1,027	1,004	1,044	1,335	1,284	1,090	0,939	0,968	0,760	1,000
11. Wszystkie dni	a	13308	13288	14779	14973	15571	15838	18071	17902	15920	15261	14435	14505	15320
	b	1,000	1,000	1,000	1,000	1,000	1,000	1,000	1,000	1,000	1,000	1,000	1,000	1,000
	c	0,869	0,867	0,965	0,977	1,016	1,034	1,180	1,169	1,039	0,996	0,942	0,947	1,000

Legenda:

a = średni dobowy ruch danego dnia (dni) tygodnia

b = $\frac{\text{średni dobowy ruch danego dnia (dni) tygodnia w miesiącu}}{\text{średni dobowy ruch we wszystkie dni miesiąca}}$

c = $\frac{\text{średni dobowy ruch danego dnia (dni) tygodnia w miesiącu}}{\text{średni dobowy ruch danego dnia (dni) tygodnia w roku}}$

Uwagi: -

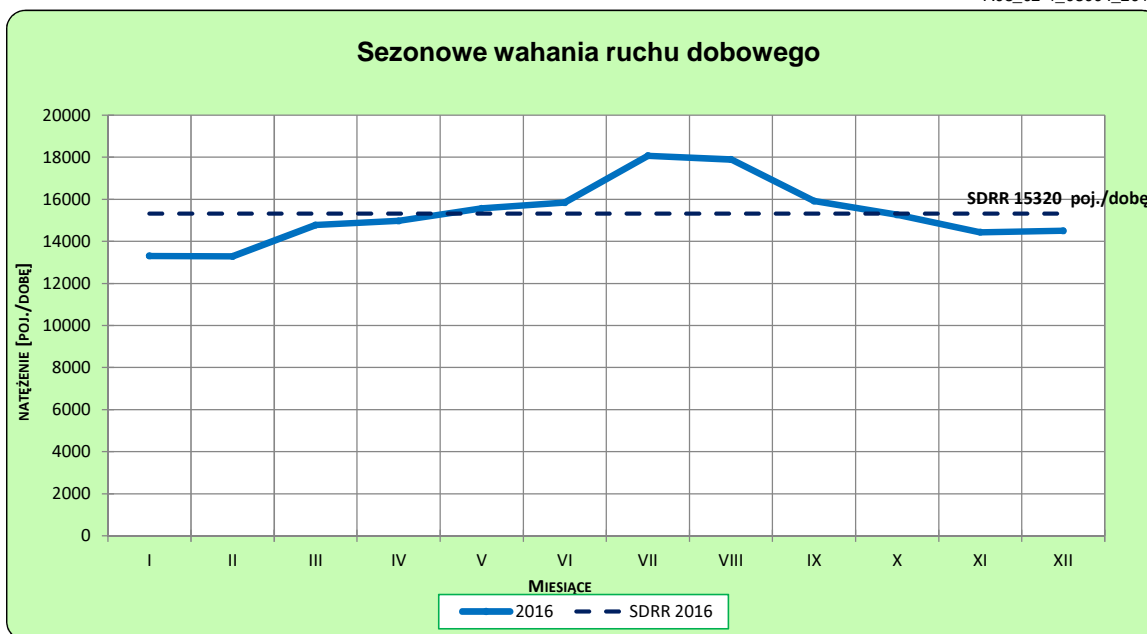
STACJA NR 08004

Miejscowość: Nowy Dworek
Odcinek: Torzym-Jordanowo
Typ stacji: AVC

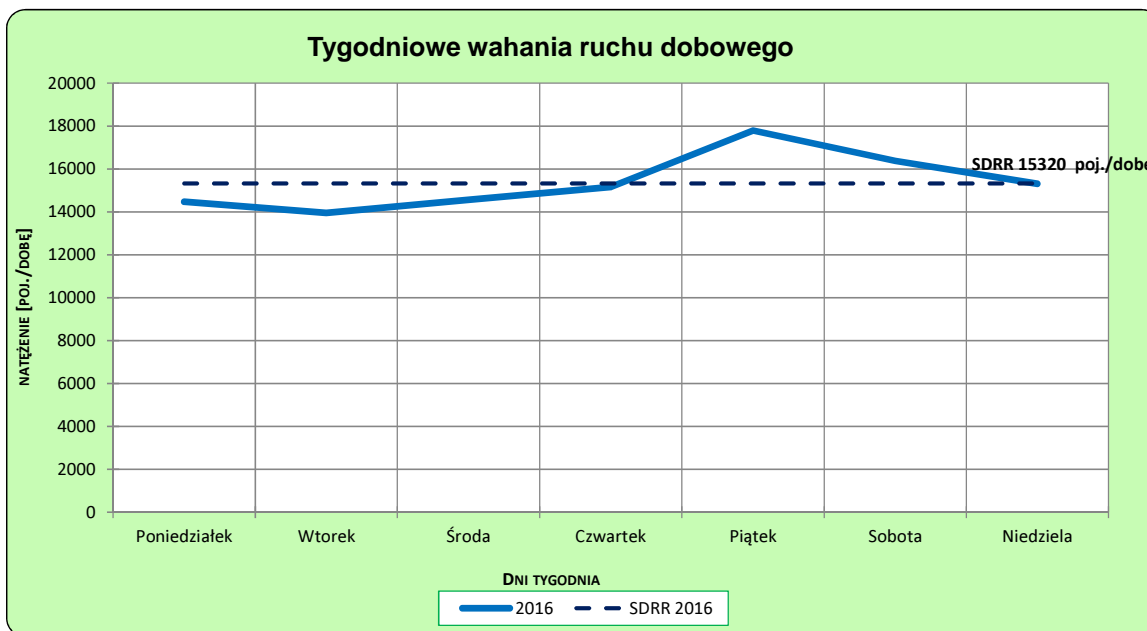
Rok: 2016
Numer drogi: A2
Oddział: ZIELONA GÓRA

Ruch ogółem

R03_02-1_08004_2016



R03_02-2_08004_2016



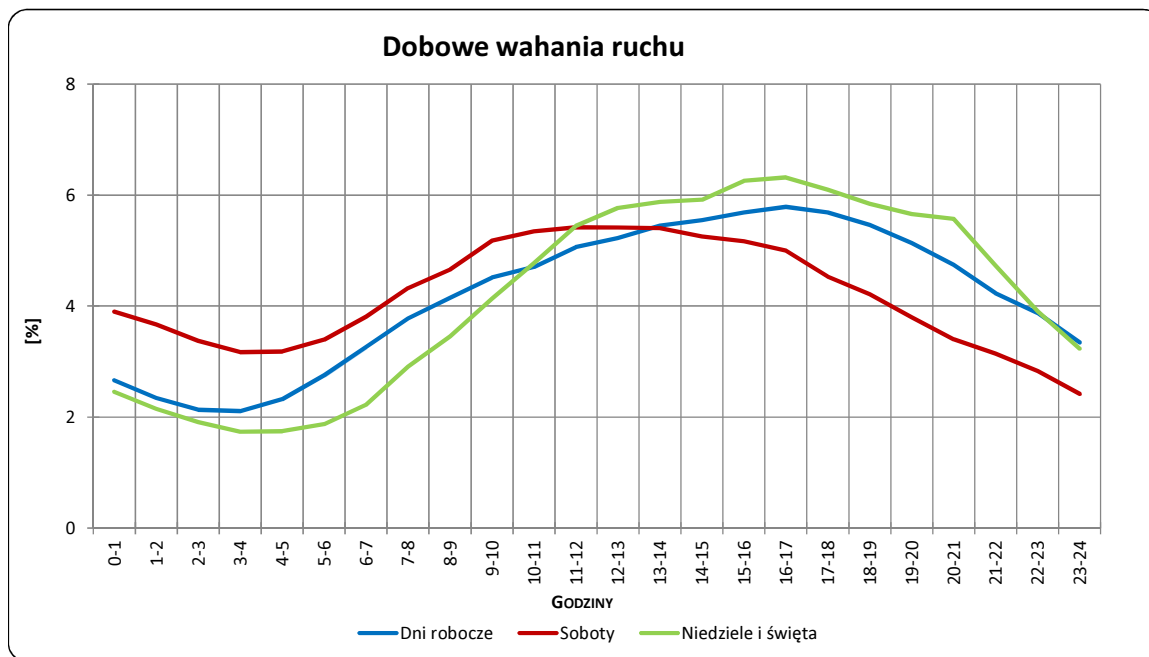
Uwagi: –

STACJA NR 08004

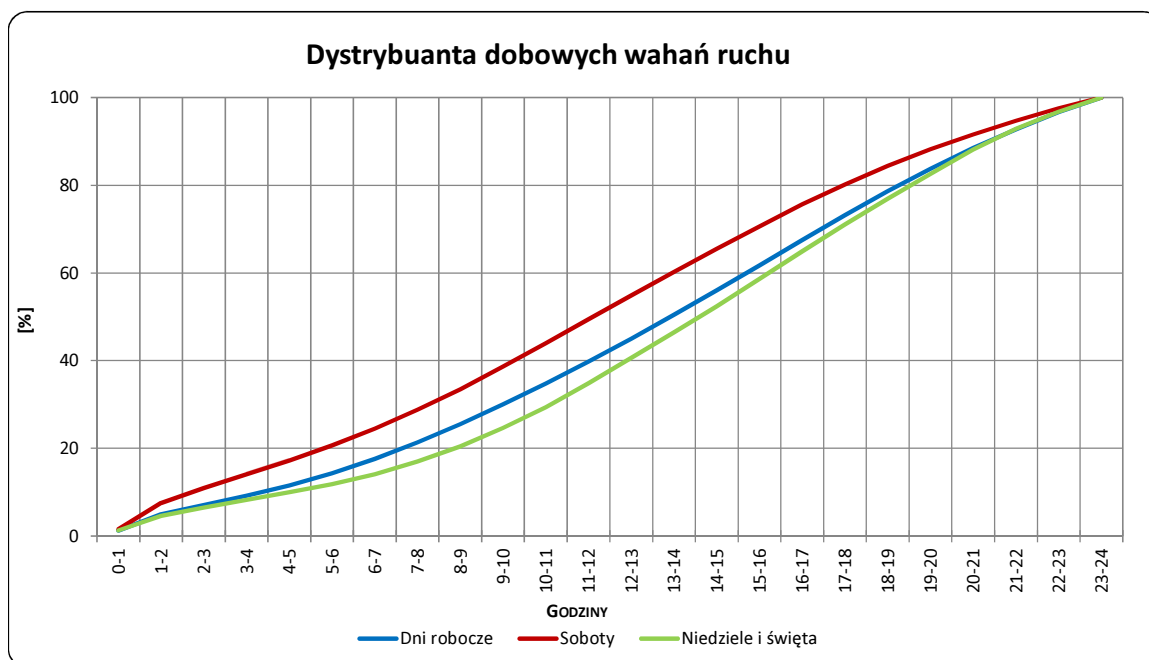
Miejscowość: Nowy Dworek
Odcinek: Torzym-Jordanowo
Typ stacji: AVC

Rok: 2016
Numer drogi: A2
Oddział: ZIELONA GÓRA

R03_03-1_08004_2016



R03_03-2_08004_2016



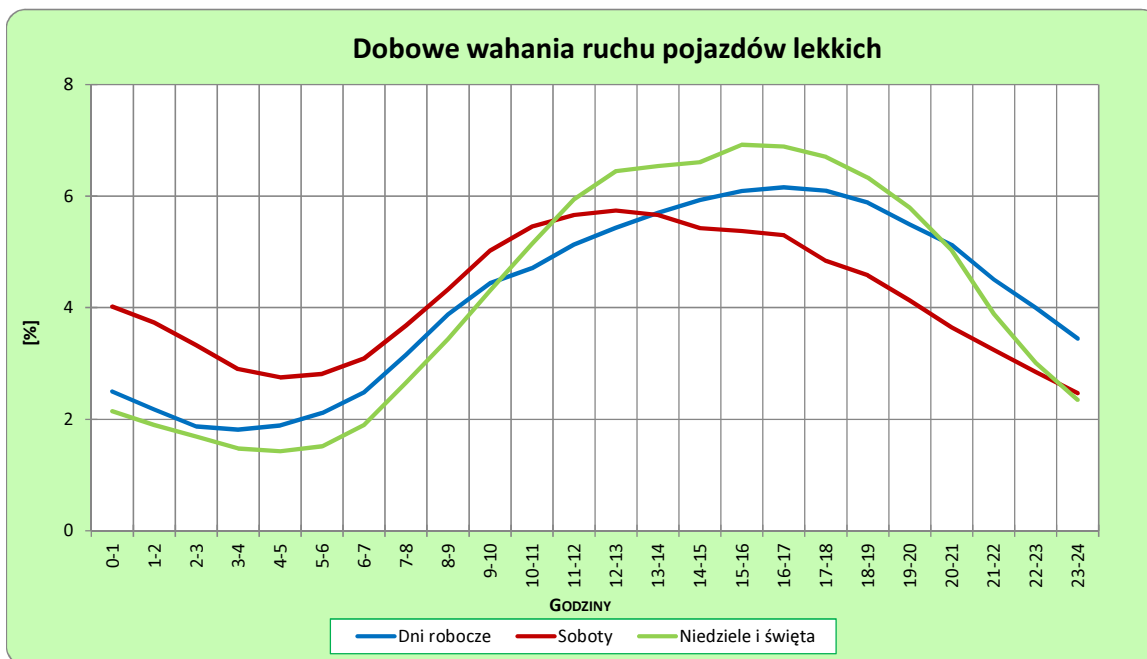
Uwagi: -

STACJA NR 08004

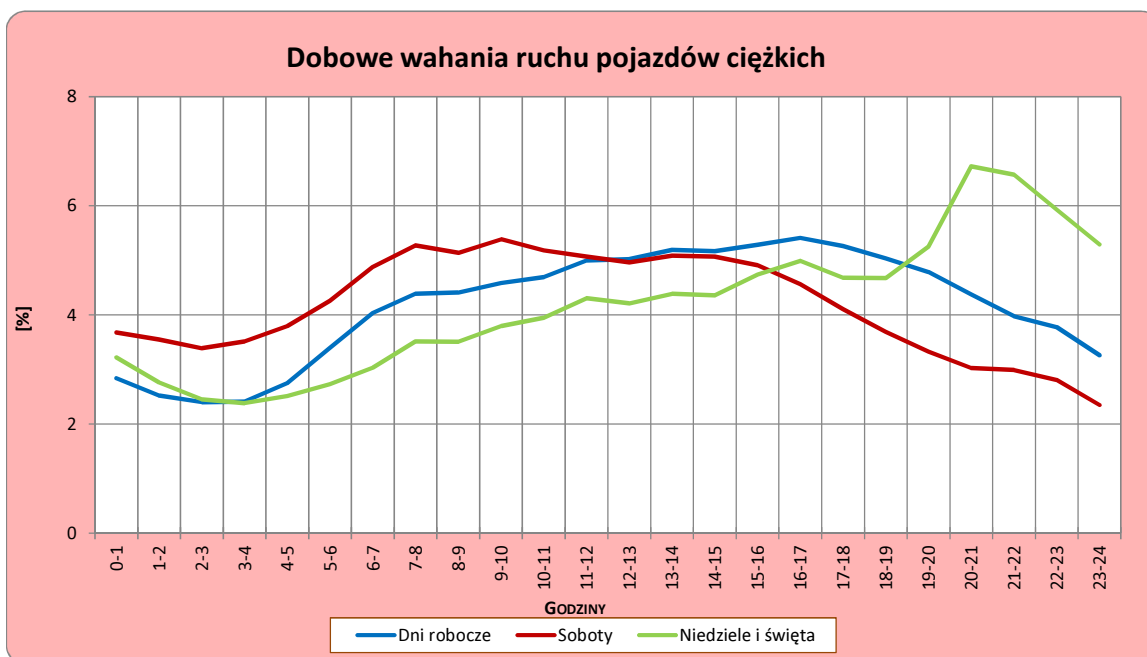
Miejscowość: Nowy Dworek
Odcinek: Torzym-Jordanowo
Typ stacji: AVC

Rok: 2016
Numer drogi: A2
Oddział: ZIELONA GÓRA

R03_04-1_08004_2016



R03_04-2_08004_2016



Uwagi: –

SPIS TREŚCI

Raport 2.1	2
Woj 08.....	2
Raport 2.2	3
Woj 08.....	3
Raport 2.3	4
Stacja 08004.....	4
Raport 3.1	5
Stacja 08004.....	5
Raport 3.2	6
Stacja 08004.....	6
Raport 3.3	7
Stacja 08004.....	7
Raport 3.4	8
Stacja 08004.....	8