

# **Archiwizacja i analiza danych ze stacji ciągłych pomiarów ruchu z lat 2015-2016**

**Archiwizacja i analiza roczna danych z 2016**

**SCPR nr 08012**



**Generalna Dyrekcja  
Dróg Krajowych i Autostrad**

**Heller Consult sp. z o.o.  
Warszawa, 28 kwietnia 2017**



**Analiza średniego dobowego ruchu rocznego (SDRR) dla poszczególnych miesięcy w 2015 i 2016 roku**

R02\_01\_2016

Lp.	Oddział GDDKiA	Numer stacji	Typ stacji	Numer drogi	Średni dobowy ruch w miesiącu																																			
					styczeń			luty			marzec			kwiecień			maj			czerwiec			lipiec			sierpień			wrzesień			październik			listopad			grudzień		
					2015	2016	wzrost/spadek (%)	2015	2016	wzrost/spadek (%)	2015	2016	wzrost/spadek (%)	2015	2016	wzrost/spadek (%)	2015	2016	wzrost/spadek (%)	2015	2016	wzrost/spadek (%)	2015	2016	wzrost/spadek (%)	2015	2016	wzrost/spadek (%)	2015	2016	wzrost/spadek (%)	2015	2016	wzrost/spadek (%)	2015	2016	wzrost/spadek (%)	2015	2016	wzrost/spadek (%)
1.	ZIELONA GÓRA	08004	AVC	A2	-	13308	-	-	13288	-	-	14779	-	-	14973	-	-	15571	-	-	15838	-	-	18071	-	-	17902	-	-	15920	-	-	15261	-	-	14435	-	-	14505	-
		08012	AVC	A2	-	18529	-	-	19332	-	-	21090	-	-	21533	-	-	21709	-	-	22157	-	-	23917	-	-	24519	-	-	22519	-	-	21845	-	-	21224	-	-	20667	-
		08013	AVC	A2	-	17861	-	-	18323	-	-	19901	-	-	20726	-	-	21439	-	-	22036	-	-	25388	-	-	25258	-	-	22373	-	-	21519	-	-	20388	-	-	20307	-
		08088	GR	S3a	9427	10082	+7	9986	11359	+14	10214	11301	+11	11230	12565	+12	12165	13987	+15	15259	15864	+4	22074	22789	+3	21988	22578	+3	13271	15345	+16	11790	12622	+7	11069	11964	+8	10636	11420	+7
		08604	SICK	18	7725	8175	+6	8095	8651	+7	8214	9091	+11	9189	9175	0	9227	9397	+2	9177	9232	+1	9877	9916	0	10023	10156	+1	9356	9548	+2	9391	9365	0	8729	9054	+4	8332	8599	+3
		08628***	SICK	S3	16634	17654	+6	17792	19589	+10	17942	19874	+11	19200	20754	+8	20980	21789	+4	22301	22941	+3	26899	19678	-27	26892	13335	-50	21698	11125	-49	20663	10185	-51	19464	9575	-51	18868	9320	-51
		08900	PAT	92b	8094	8167	+1	8777	8841	+1	9210	9263	+1	9424	9796	+4	9662	10253	+6	9903	10034	+1	10527	10787	+2	10401	10732	+3	9521	10197	+7	9366	9684	+3	9142	9677	+6	8405	8578	+2

\*\*\* - od 2016-07-14 dane dla 1 kierunku (zamknięcie wschodniej jezdni S3)

## Średni dobowy ruch roczny (SDRR) w stacjach SCPR w latach 2007-2016

### Ruch ogółem

R02\_02\_2016

Lp.	Oddział GDDKiA	Numer stacji	Typ stacji	Nr drogi	Średni dobowy ruch roczny (SDRR) w latach (poj./dobę)										Wzrost/spadek ruchu (%)	
					2007	2008	2009	2010	2011	2012	2013	2014	2015	2016	2016/14	2016/15
1.	ZIELONA GÓRA	08004	AVC	A2	-	-	-	-	-	-	-	-	-	15320	-	-
		08012	AVC	A2	-	-	-	-	-	-	-	-	-	21586	-	-
		08013	AVC	A2	-	-	-	-	-	-	-	-	-	21293	-	-
		08088	GR	S3a	-	-	-	-	-	9519	10122	11613*	13259*	14323	23*	8*
		08604	SICK	18	-	-	-	-	-	-	-	-	8944	9196	-	3
		08628***	SICK	S3	-	-	-	-	-	-	-	-	20777	16318*	-	-21*
		08900	PAT	92b	-	16828	-	16743	-	-	9744	9267	9369	9667	4	3

\* - wynik niemiernodajny do porównań

\*\*\* - od 2016-07-14 dane dla 1 kierunku (zamknięcie wschodniej jezdni S3)

### STACJA NR 08012

**Miejscowość:** Kunowice  
**Odcinek:** Świecko-Rzepin  
**Typ stacji:** AVC

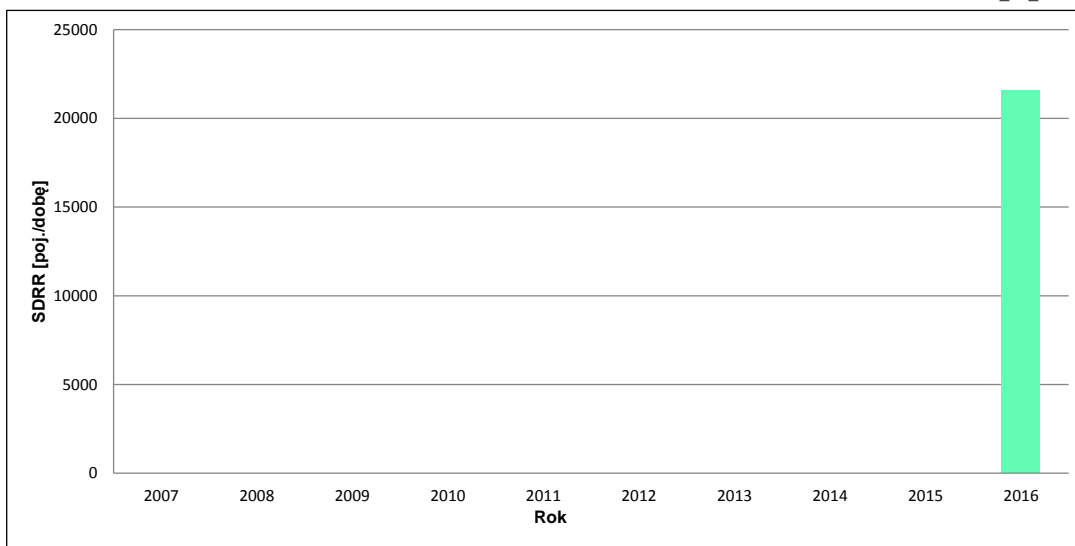
**Rok:** 2016  
**Numer drogi:** A2  
**Oddział:** ZIELONA GÓRA

### Wykres trendu rozwoju ruchu dla stacji 08012

R02\_02\_08012

Średni dobowy ruch roczny (SDRR) w latach (poj./dobę)										Wzrost/spadek ruchu [%]	
2007	2008	2009	2010	2011	2012	2013	2014	2015	2016	2016/14	2016/15
-	-	-	-	-	-	-	-	-	21586	-	-

R02\_03\_08012



\* - ruch niemiernodajny do porównań

Średni dobowy ruch dla poszczególnych dni tygodnia w poszczególnych miesiącach roku

STACJA NR 08012

Miejscowość: Kunowice Rok: 2016  
 Odcinek: Świecko-Rzepin Numer drogi: A2  
 Typ stacji: AVC Oddział: ZIELONA GÓRA

Ruch ogółem

R03\_01\_08012\_2016

Dni tygodnia:		Styczeń	Luty	Marzec	Kwiecień	Maj	Czerwiec	Lipiec	Sierpień	Wrzesień	Październik	Listopad	Grudzień	Cał rok
1. Poniedziałki	a	19688	19752	20132	21370	22238	22416	23637	24654	22822	20135	21328	20951	21593
	b	1,063	1,022	0,955	0,992	1,024	1,012	0,988	1,006	1,013	0,922	1,005	1,014	1,000
	c	0,912	0,915	0,932	0,990	1,030	1,038	1,095	1,142	1,057	0,932	0,988	0,970	1,000
2. Wtorki	a	18428	19370	22236	20806	22054	21728	22029	22808	21654	21121	21096	20455	21148
	b	0,995	1,002	1,054	0,966	1,016	0,981	0,921	0,930	0,962	0,967	0,994	0,990	0,980
	c	0,871	0,916	1,051	0,984	1,043	1,027	1,042	1,078	1,024	0,999	0,998	0,967	1,000
3. Środy	a	19002	19783	22115	21489	22737	22375	22301	23114	22254	21882	22104	22230	21782
	b	1,026	1,023	1,049	0,998	1,047	1,010	0,932	0,943	0,988	1,002	1,041	1,076	1,009
	c	0,872	0,908	1,015	0,987	1,044	1,027	1,024	1,061	1,022	1,005	1,015	1,021	1,000
4. Czwartki	a	17919	19334	23015	21386	20777	22579	23306	24031	22631	22207	21954	23422	21880
	b	0,967	1,000	1,091	0,993	0,957	1,019	0,974	0,980	1,005	1,017	1,034	1,133	1,014
	c	0,819	0,884	1,052	0,977	0,950	1,032	1,065	1,098	1,034	1,015	1,003	1,070	1,000
5. Piątki	a	20896	22297	25127	24231	23410	25032	25605	27296	25869	25698	23883	25209	24546
	b	1,128	1,153	1,191	1,125	1,078	1,130	1,071	1,113	1,149	1,176	1,125	1,220	1,137
	c	0,851	0,908	1,024	0,987	0,954	1,020	1,043	1,112	1,054	1,047	0,973	1,027	1,000
6. Soboty	a	20102	19277	20455	22602	22096	22364	27788	26465	22593	24442	19563	18906	22221
	b	1,085	0,997	0,970	1,050	1,018	1,009	1,162	1,079	1,003	1,119	0,922	0,915	1,029
	c	0,905	0,868	0,921	1,017	0,994	1,006	1,251	1,191	1,017	1,100	0,880	0,851	1,000
7. Niedziele	a	15073	15513	13587	18848	18747	18604	22756	23110	19807	17428	17950	17036	18204
	b	0,813	0,802	0,644	0,875	0,864	0,840	0,951	0,943	0,880	0,798	0,846	0,824	0,843
	c	0,828	0,852	0,746	1,035	1,030	1,022	1,250	1,270	1,088	0,957	0,986	0,936	1,000
8. Dni robocze	a	19187	20107	22525	21856	22243	22826	23376	24381	23046	22208	22073	22453	22190
	b	1,036	1,040	1,068	1,015	1,025	1,030	0,977	0,994	1,023	1,017	1,040	1,086	1,028
	c	0,865	0,906	1,015	0,985	1,002	1,029	1,053	1,099	1,039	1,001	0,995	1,012	1,000
9. Święta	a	11558	-	18420	-	18472	-	-	23896	-	-	20017	8188	16758
	b	0,624	-	0,873	-	0,851	-	-	0,975	-	-	0,943	0,396	0,776
	c	0,690	-	1,099	-	1,102	-	-	1,426	-	-	1,194	0,489	1,000
10. Niedziele i święta	a	13667	15513	14554	18848	18655	18604	22756	23267	19807	17428	18639	13497	17936
	b	0,738	0,802	0,690	0,875	0,859	0,840	0,951	0,949	0,880	0,798	0,878	0,653	0,831
	c	0,762	0,865	0,811	1,051	1,040	1,037	1,269	1,297	1,104	0,972	1,039	0,753	1,000
11. Wszystkie dni	a	18529	19332	21090	21533	21709	22157	23917	24519	22519	21845	21224	20667	21586
	b	1,000	1,000	1,000	1,000	1,000	1,000	1,000	1,000	1,000	1,000	1,000	1,000	1,000
	c	0,858	0,896	0,977	0,998	1,006	1,026	1,108	1,136	1,043	1,012	0,983	0,957	1,000

Legenda:

a = średni dobowy ruch danego dnia (dni) tygodnia

b =  $\frac{\text{średni dobowy ruch danego dnia (dni) tygodnia w miesiącu}}{\text{średni dobowy ruch we wszystkie dni miesiąca}}$

c =  $\frac{\text{średni dobowy ruch danego dnia (dni) tygodnia w miesiącu}}{\text{średni dobowy ruch danego dnia (dni) tygodnia w roku}}$

Uwagi: -

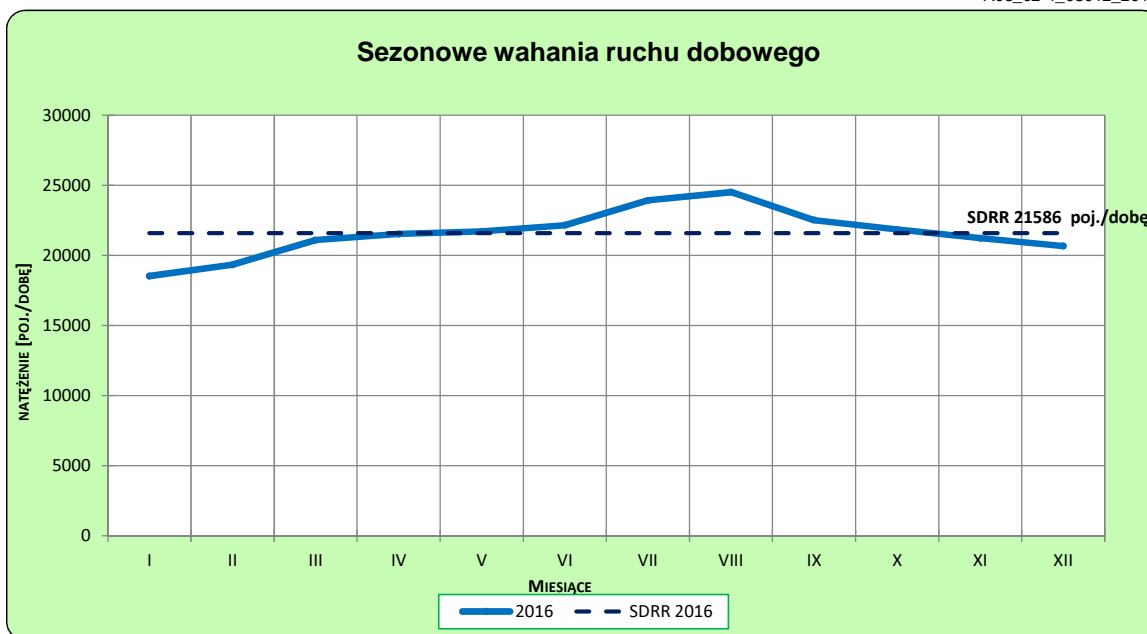
**STACJA NR 08012**

**Miejscowość:** Kunowice  
**Odcinek:** Świecko-Rzepin  
**Typ stacji:** AVC

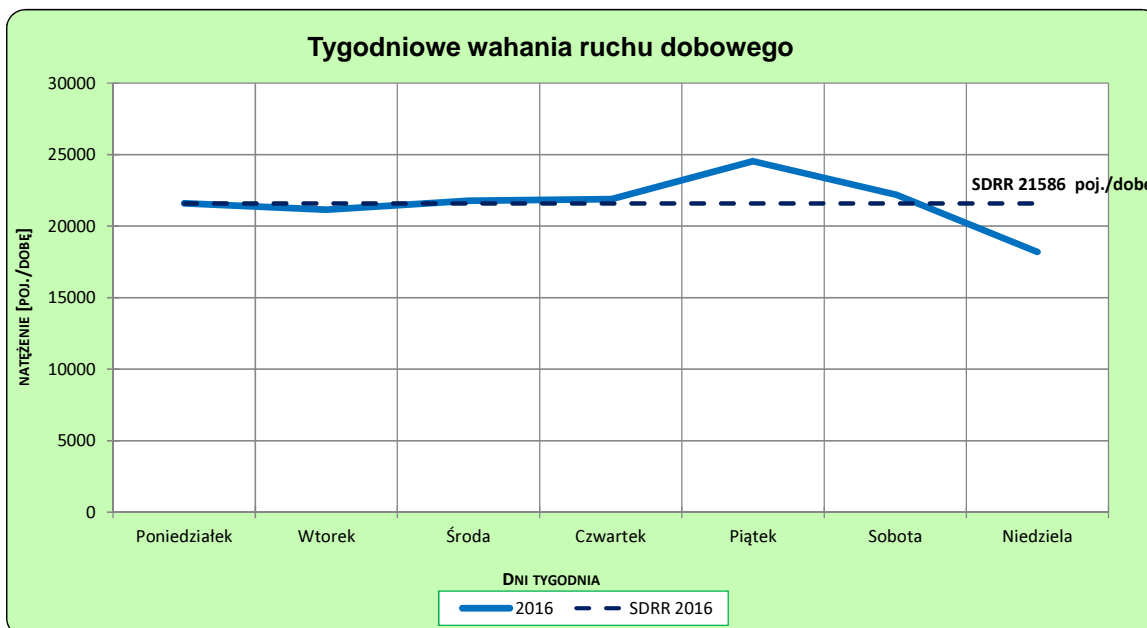
**Rok:** 2016  
**Numer drogi:** A2  
**Oddział:** ZIELONA GÓRA

**Ruch ogółem**

R03\_02-1\_08012\_2016



R03\_02-2\_08012\_2016



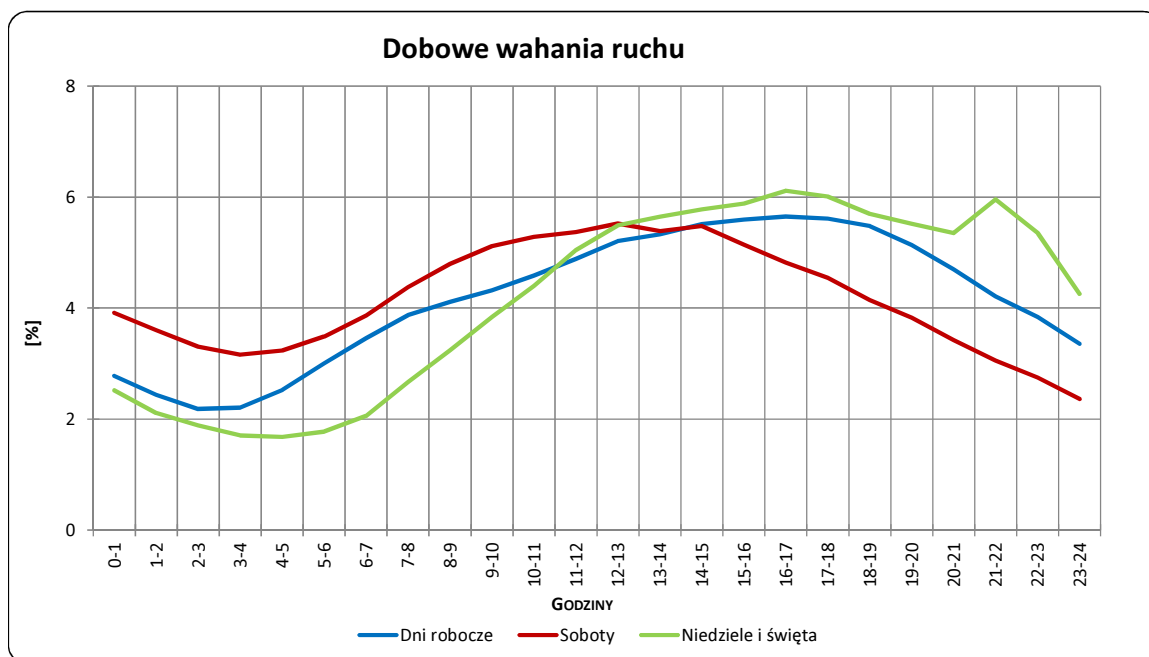
Uwagi: –

**STACJA NR 08012**

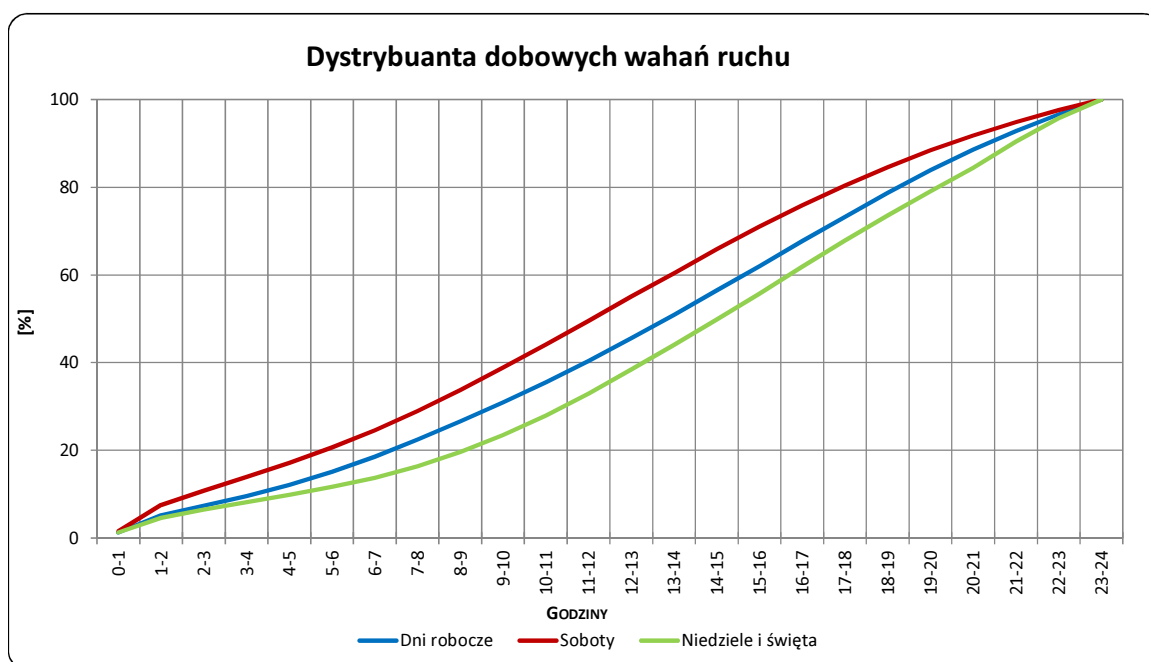
**Miejscowość:** Kunowice  
**Odcinek:** Świecko-Rzepin  
**Typ stacji:** AVC

**Rok:** 2016  
**Numer drogi:** A2  
**Oddział:** ZIELONA GÓRA

R03\_03-1\_08012\_2016



R03\_03-2\_08012\_2016



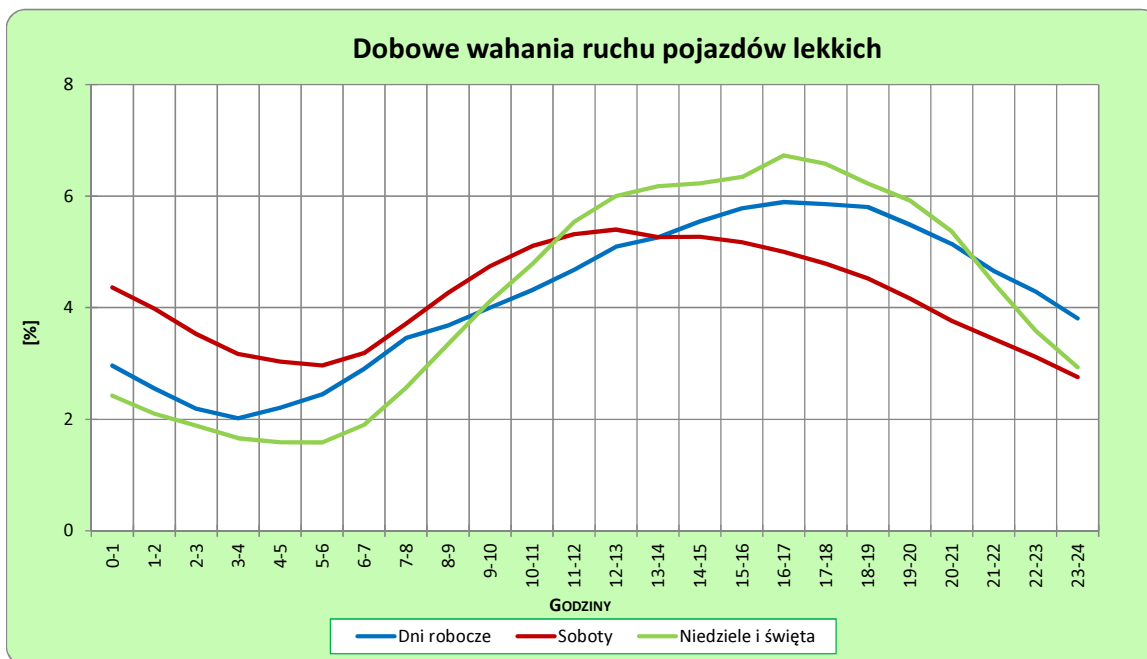
Uwagi: –

**STACJA NR 08012**

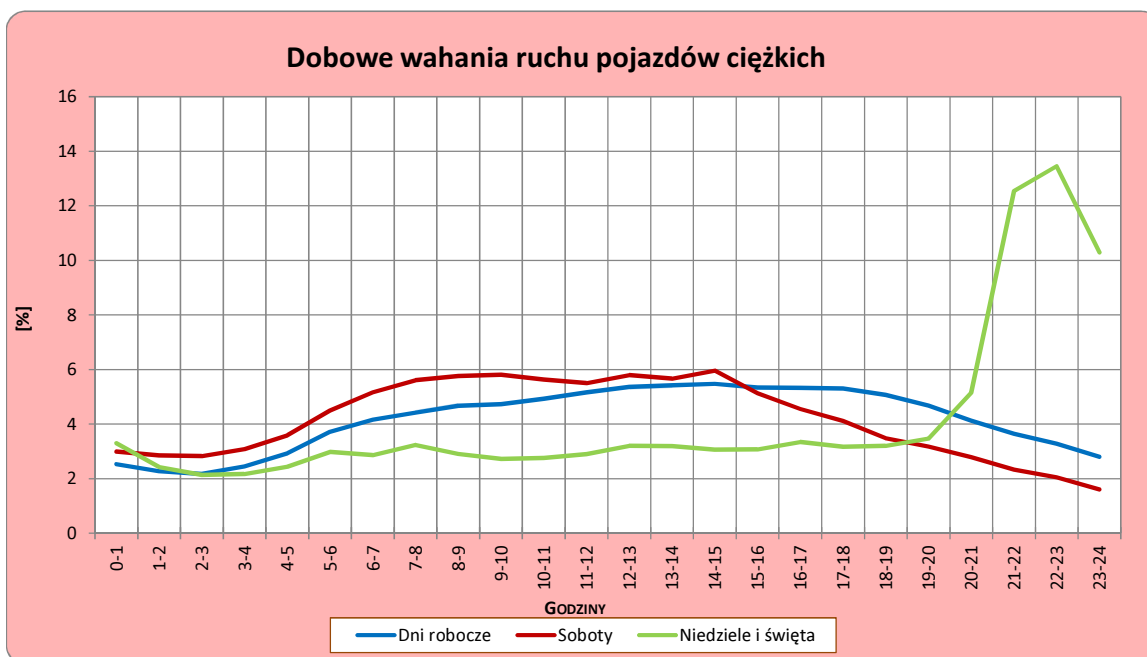
**Miejscowość:** Kunowice  
**Odcinek:** Świecko-Rzepin  
**Typ stacji:** AVC

**Rok:** 2016  
**Numer drogi:** A2  
**Oddział:** ZIELONA GÓRA

R03\_04-1\_08012\_2016



R03\_04-2\_08012\_2016



Uwagi: –



## SPIS TREŚCI

<b>Raport 2.1</b> .....	<b>2</b>
Woj 08.....	2
<b>Raport 2.2</b> .....	<b>3</b>
Woj 08.....	3
<b>Raport 2.3</b> .....	<b>4</b>
Stacja 08012.....	4
<b>Raport 3.1</b> .....	<b>5</b>
Stacja 08012.....	5
<b>Raport 3.2</b> .....	<b>6</b>
Stacja 08012.....	6
<b>Raport 3.3</b> .....	<b>7</b>
Stacja 08012.....	7
<b>Raport 3.4</b> .....	<b>8</b>
Stacja 08012.....	8