

Archiwizacja i analiza danych ze stacji ciągłych pomiarów ruchu z lat 2015-2016

Archiwizacja i analiza roczna danych z 2016

SCPR nr 08604



**Generalna Dyrekcja
Dróg Krajowych i Autostrad**

**Heller Consult sp. z o.o.
Warszawa, 28 kwietnia 2017**



Analiza średniego dobowego ruchu rocznego (SDRR) dla poszczególnych miesięcy w 2015 i 2016 roku

R02_01_2016

Lp.	Oddział GDDKiA	Numer stacji	Typ stacji	Numer drogi	Średni dobowy ruch w miesiącu																																			
					styczeń			luty			marzec			kwiecień			maj			czerwiec			lipiec			sierpień			wrzesień			październik			listopad			grudzień		
					2015	2016	wzrost/spadek (%)	2015	2016	wzrost/spadek (%)	2015	2016	wzrost/spadek (%)	2015	2016	wzrost/spadek (%)	2015	2016	wzrost/spadek (%)	2015	2016	wzrost/spadek (%)	2015	2016	wzrost/spadek (%)	2015	2016	wzrost/spadek (%)	2015	2016	wzrost/spadek (%)	2015	2016	wzrost/spadek (%)	2015	2016	wzrost/spadek (%)	2015	2016	wzrost/spadek (%)
1.	ZIELONA GÓRA	08004	AVC	A2	-	13308	-	-	13288	-	-	14779	-	-	14973	-	-	15571	-	-	15838	-	-	18071	-	-	17902	-	-	15920	-	-	15261	-	-	14435	-	-	14505	-
		08012	AVC	A2	-	18529	-	-	19332	-	-	21090	-	-	21533	-	-	21709	-	-	22157	-	-	23917	-	-	24519	-	-	22519	-	-	21845	-	-	21224	-	-	20667	-
		08013	AVC	A2	-	17861	-	-	18323	-	-	19901	-	-	20726	-	-	21439	-	-	22036	-	-	25388	-	-	25258	-	-	22373	-	-	21519	-	-	20388	-	-	20307	-
		08088	GR	S3a	9427	10082	+7	9986	11359	+14	10214	11301	+11	11230	12565	+12	12165	13987	+15	15259	15864	+4	22074	22789	+3	21988	22578	+3	13271	15345	+16	11790	12622	+7	11069	11964	+8	10636	11420	+7
		08604	SICK	18	7725	8175	+6	8095	8651	+7	8214	9091	+11	9189	9175	0	9227	9397	+2	9177	9232	+1	9877	9916	0	10023	10156	+1	9356	9548	+2	9391	9365	0	8729	9054	+4	8332	8599	+3
		08628***	SICK	S3	16634	17654	+6	17792	19589	+10	17942	19874	+11	19200	20754	+8	20980	21789	+4	22301	22941	+3	26899	19678	-27	26892	13335	-50	21698	11125	-49	20663	10185	-51	19464	9575	-51	18868	9320	-51
		08900	PAT	92b	8094	8167	+1	8777	8841	+1	9210	9263	+1	9424	9796	+4	9662	10253	+6	9903	10034	+1	10527	10787	+2	10401	10732	+3	9521	10197	+7	9366	9684	+3	9142	9677	+6	8405	8578	+2

*** - od 2016-07-14 dane dla 1 kierunku (zamknięcie wschodniej jezdni S3)

Średni dobowy ruch roczny (SDRR) w stacjach SCPR w latach 2007-2016

Ruch ogółem

R02_02_2016

Lp.	Oddział GDDKiA	Numer stacji	Typ stacji	Nr drogi	Średni dobowy ruch roczny (SDRR) w latach (poj./dobę)										Wzrost/spadek ruchu (%)	
					2007	2008	2009	2010	2011	2012	2013	2014	2015	2016	2016/14	2016/15
1.	ZIELONA GÓRA	08004	AVC	A2	-	-	-	-	-	-	-	-	-	15320	-	-
		08012	AVC	A2	-	-	-	-	-	-	-	-	-	21586	-	-
		08013	AVC	A2	-	-	-	-	-	-	-	-	-	21293	-	-
		08088	GR	S3a	-	-	-	-	-	9519	10122	11613*	13259*	14323	23*	8*
		08604	SICK	18	-	-	-	-	-	-	-	-	8944	9196	-	3
		08628***	SICK	S3	-	-	-	-	-	-	-	-	20777	16318*	-	-21*
		08900	PAT	92b	-	16828	-	16743	-	-	9744	9267	9369	9667	4	3

* - wynik niemiernodajny do porównań

*** - od 2016-07-14 dane dla 1 kierunku (zamknięcie wschodniej jezdni S3)

STACJA NR 08604

Miejscowość: Iłowa
Odcinek: Skrzyż. Żary-Iłowa
Typ stacji: SICK

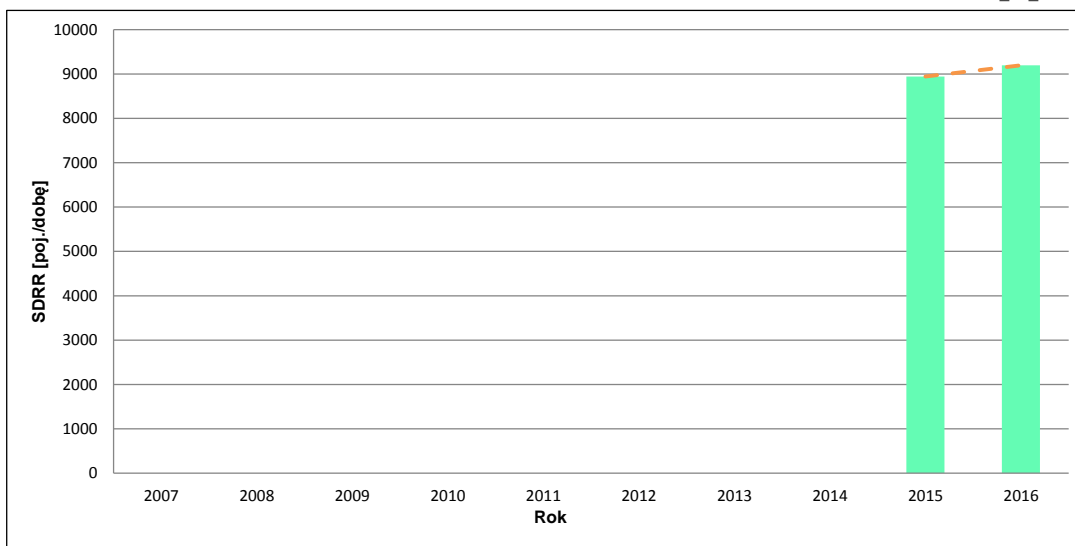
Rok: 2016
Numer drogi: 18
Oddział: ZIELONA GÓRA

Wykres trendu rozwoju ruchu dla stacji 08604

R02_02_08604

Średni dobowy ruch roczny (SDRR) w latach (poj./dobę)										Wzrost/spadek ruchu [%]	
2007	2008	2009	2010	2011	2012	2013	2014	2015	2016	2016/14	2016/15
-	-	-	-	-	-	-	-	8944	9196	-	3

R02_03_08604



* - ruch niemiernodajny do porównań

Średni dobowy ruch dla poszczególnych dni tygodnia w poszczególnych miesiącach roku

STACJA NR 08604

Miejscowość: Iłowa Rok: 2016
 Odcinek: Skrzyż. Żary-Iłowa Numer drogi: 18
 Typ stacji: SICK Oddział: ZIELONA GÓRA

Ruch ogółem

R03_01_08604_2016

Dni tygodnia:		Styczeń	Luty	Marzec	Kwiecień	Maj	Czerwiec	Lipiec	Sierpień	Wrzesień	Pazdziernik	Listopad	Grudzień	Cał rok
1. Poniedziałki	a	9059	9454	9383	9643	10318	10122	10340	10625	10322	8872	9744	9457	9778
	b	1,108	1,093	1,032	1,051	1,098	1,096	1,043	1,046	1,081	0,947	1,076	1,100	1,063
	c	0,926	0,967	0,960	0,986	1,055	1,035	1,057	1,087	1,056	0,907	0,997	0,967	1,000
2. Wtorki	a	8279	8798	10046	9121	9364	9357	9251	9416	9244	9133	9161	9022	9182
	b	1,013	1,017	1,105	0,994	0,996	1,014	0,933	0,927	0,968	0,975	1,012	1,049	0,998
	c	0,902	0,958	1,094	0,993	1,020	1,019	1,008	1,025	1,007	0,995	0,998	0,983	1,000
3. Środy	a	8045	8439	9572	8756	9576	8893	8833	9134	8912	8976	9450	9002	8965
	b	0,984	0,975	1,053	0,954	1,019	0,963	0,891	0,899	0,933	0,958	1,044	1,047	0,975
	c	0,897	0,941	1,068	0,977	1,068	0,992	0,985	1,019	0,994	1,001	1,054	1,004	1,000
4. Czwartki	a	7367	8446	9717	9006	9239	9033	9681	9606	9315	9405	9347	9343	9125
	b	0,901	0,976	1,069	0,982	0,983	0,978	0,976	0,946	0,976	1,004	1,032	1,087	0,992
	c	0,807	0,926	1,065	0,987	1,012	0,990	1,061	1,053	1,021	1,031	1,024	1,024	1,000
5. Piątki	a	8684	9589	10078	10367	10034	10208	11081	11537	11187	11174	9931	10355	10352
	b	1,062	1,108	1,109	1,130	1,068	1,106	1,117	1,136	1,172	1,193	1,097	1,204	1,126
	c	0,839	0,926	0,974	1,001	0,969	0,986	1,070	1,114	1,081	1,079	0,959	1,000	1,000
6. Soboty	a	7806	7625	7041	8219	8345	7894	9821	10040	8426	9075	7032	6509	8152
	b	0,955	0,881	0,775	0,896	0,888	0,855	0,990	0,989	0,882	0,969	0,777	0,757	0,886
	c	0,958	0,935	0,864	1,008	1,024	0,968	1,205	1,232	1,034	1,113	0,863	0,798	1,000
7. Niedziele	a	9348	8210	6939	9115	9442	9120	10403	10869	9431	8918	8767	7673	9019
	b	1,143	0,949	0,763	0,993	1,005	0,988	1,049	1,070	0,988	0,952	0,968	0,892	0,981
	c	1,036	0,910	0,769	1,011	1,047	1,011	1,153	1,205	1,046	0,989	0,972	0,851	1,000
8. Dni robocze	a	8287	8945	9759	9378	9706	9522	9837	10063	9796	9512	9526	9436	9480
	b	1,014	1,034	1,073	1,022	1,033	1,031	0,992	0,991	1,026	1,016	1,052	1,097	1,031
	c	0,874	0,944	1,029	0,989	1,024	1,004	1,038	1,061	1,033	1,003	1,005	0,995	1,000
9. Święta	a	4573	-	11248	-	8185	-	-	10207	-	-	8618	4759	7931
	b	0,559	-	1,237	-	0,871	-	-	1,005	-	-	0,952	0,553	0,862
	c	0,577	-	1,418	-	1,032	-	-	1,287	-	-	1,087	0,600	1,000
10. Niedziele i święta	a	7983	8210	7801	9115	8904	9120	10403	10736	9431	8918	8717	6507	8820
	b	0,977	0,949	0,858	0,993	0,948	0,988	1,049	1,057	0,988	0,952	0,963	0,757	0,959
	c	0,905	0,931	0,884	1,033	1,010	1,034	1,179	1,217	1,069	1,011	0,988	0,738	1,000
11. Wszystkie dni	a	8175	8651	9091	9175	9397	9232	9916	10156	9548	9365	9054	8599	9196
	b	1,000	1,000	1,000	1,000	1,000	1,000	1,000	1,000	1,000	1,000	1,000	1,000	1,000
	c	0,889	0,941	0,989	0,998	1,022	1,004	1,078	1,104	1,038	1,018	0,985	0,935	1,000

Legenda:

a = średni dobowy ruch danego dnia (dni) tygodnia

b = $\frac{\text{średni dobowy ruch danego dnia (dni) tygodnia w miesiącu}}{\text{średni dobowy ruch we wszystkie dni miesiąca}}$

c = $\frac{\text{średni dobowy ruch danego dnia (dni) tygodnia w miesiącu}}{\text{średni dobowy ruch danego dnia (dni) tygodnia w roku}}$

Uwagi: -

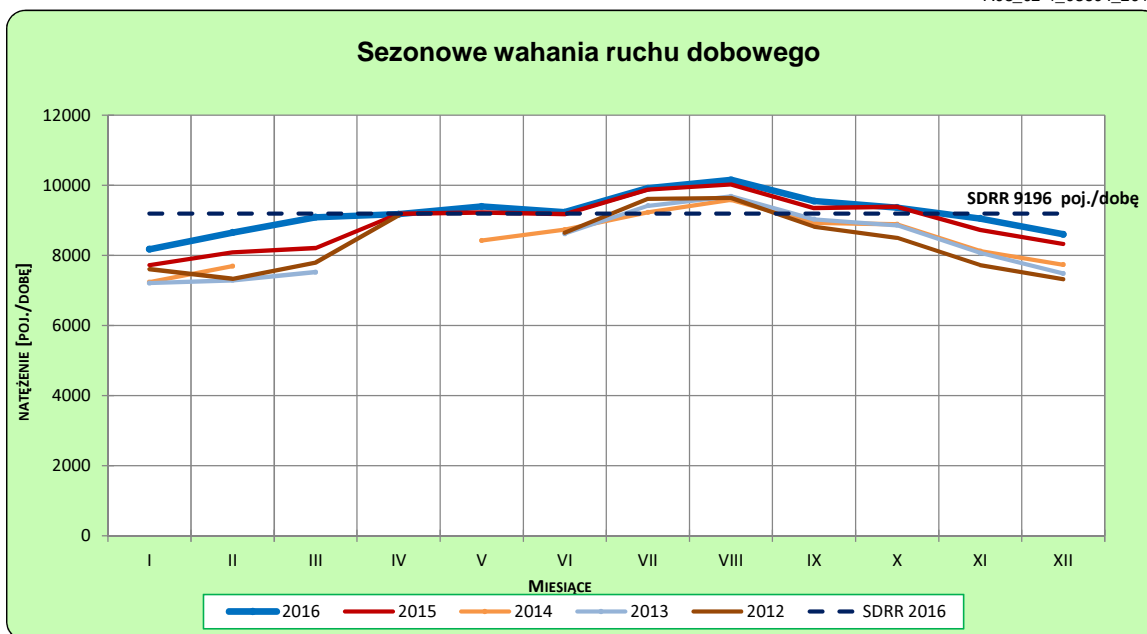
STACJA NR 08604

Miejscowość: Iłowa
Odcinek: Skrzyż. Żary-Iłowa
Typ stacji: SICK

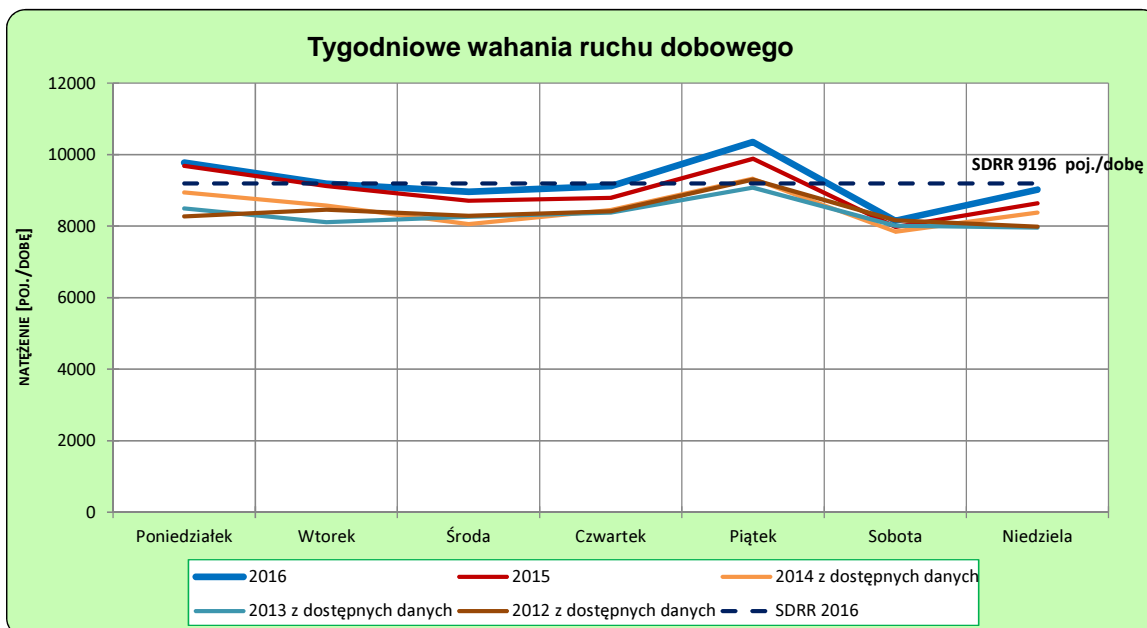
Rok: 2016
Numer drogi: 18
Oddział: ZIELONA GÓRA

Ruch ogółem

R03_02-1_08604_2016



R03_02-2_08604_2016



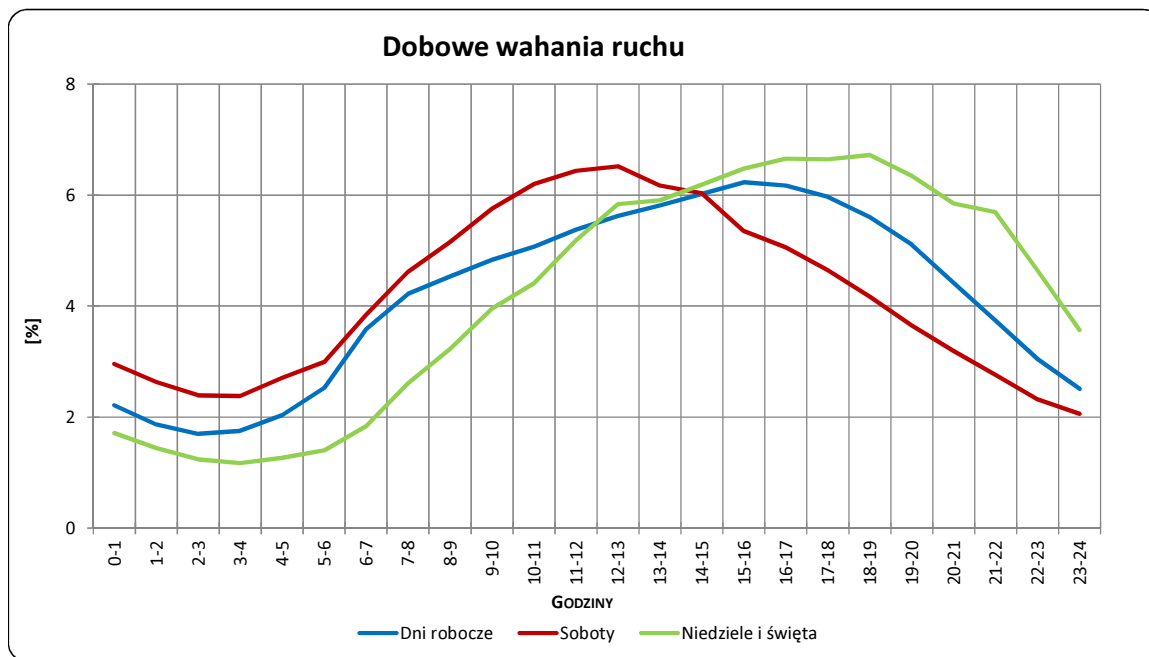
Uwagi: –

STACJA NR 08604

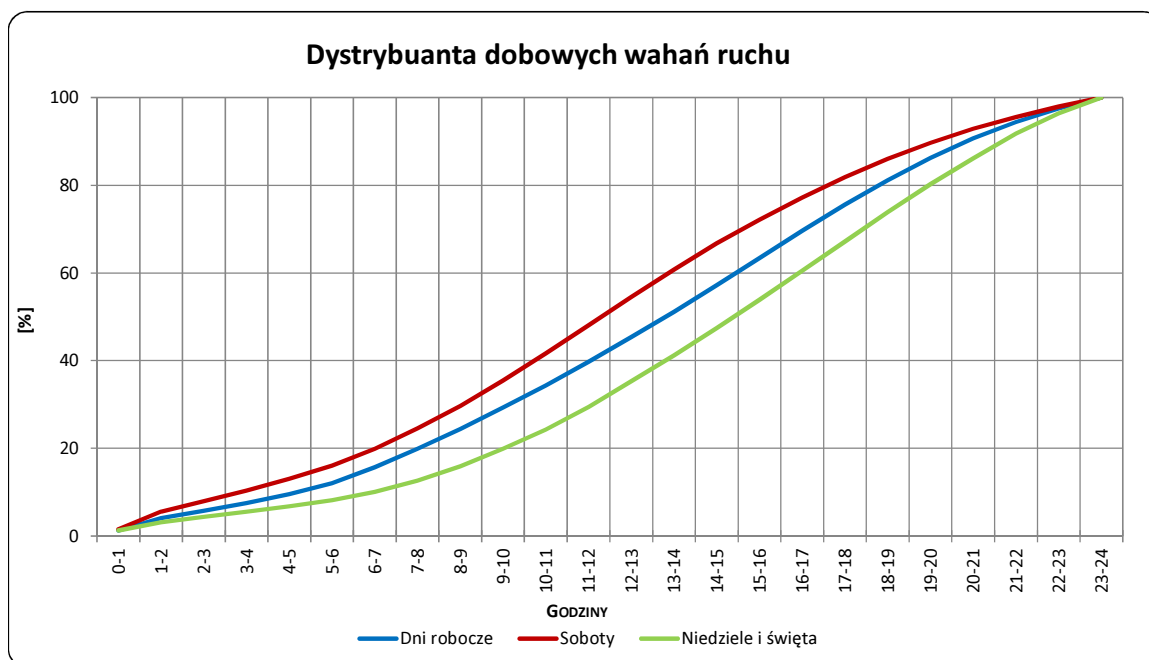
Miejscowość: Iłowa
Odcinek: Skrzyż. Żary-Iłowa
Typ stacji: SICK

Rok: 2016
Numer drogi: 18
Oddział: ZIELONA GÓRA

R03_03-1_08604_2016



R03_03-2_08604_2016



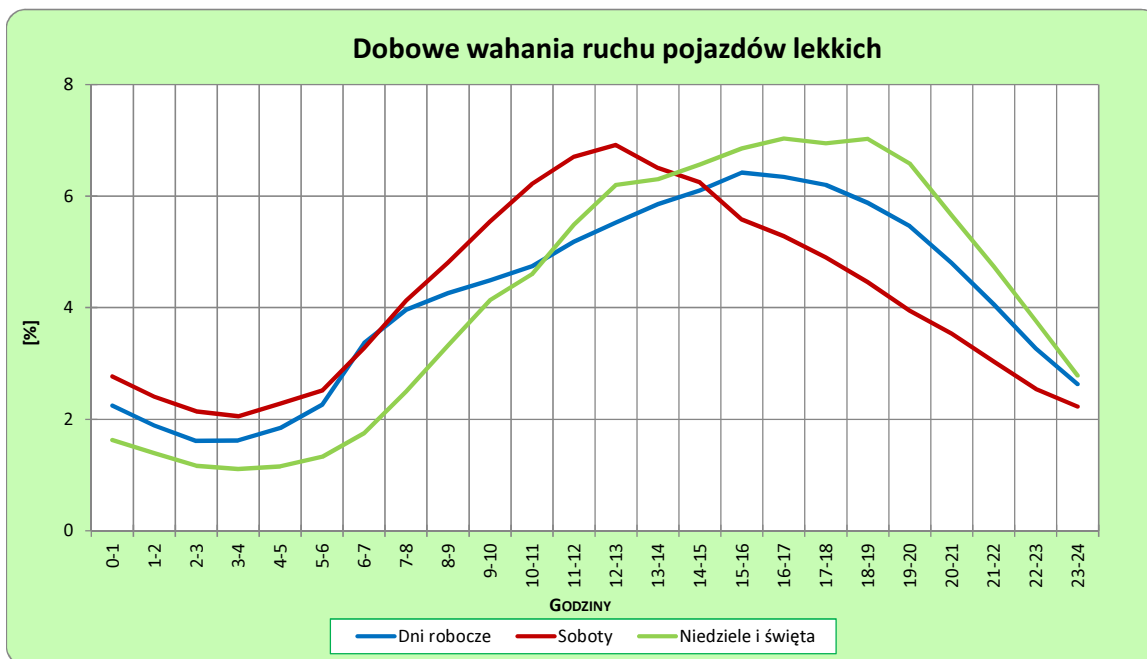
Uwagi: –

STACJA NR 08604

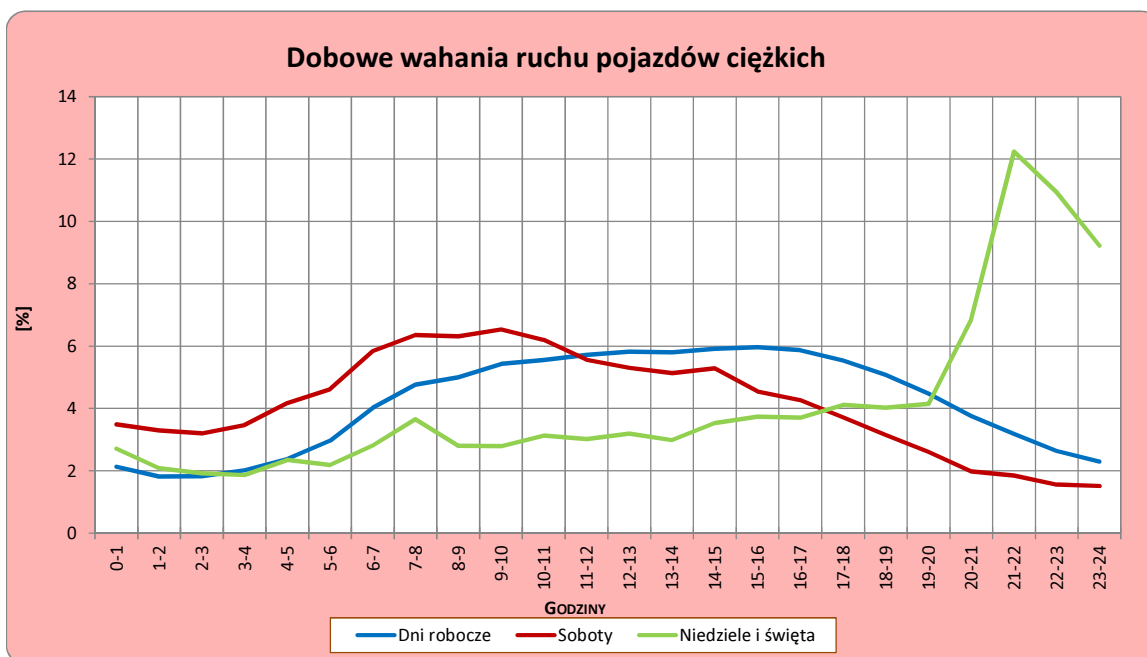
Miejscowość: Iłowa
Odcinek: Skrzyż. Żary-Iłowa
Typ stacji: SICK

Rok: 2016
Numer drogi: 18
Oddział: ZIELONA GÓRA

R03_04-1_08604_2016



R03_04-2_08604_2016



Uwagi: –

Struktura rodzajowa ruchu wg pomiarów automatycznych

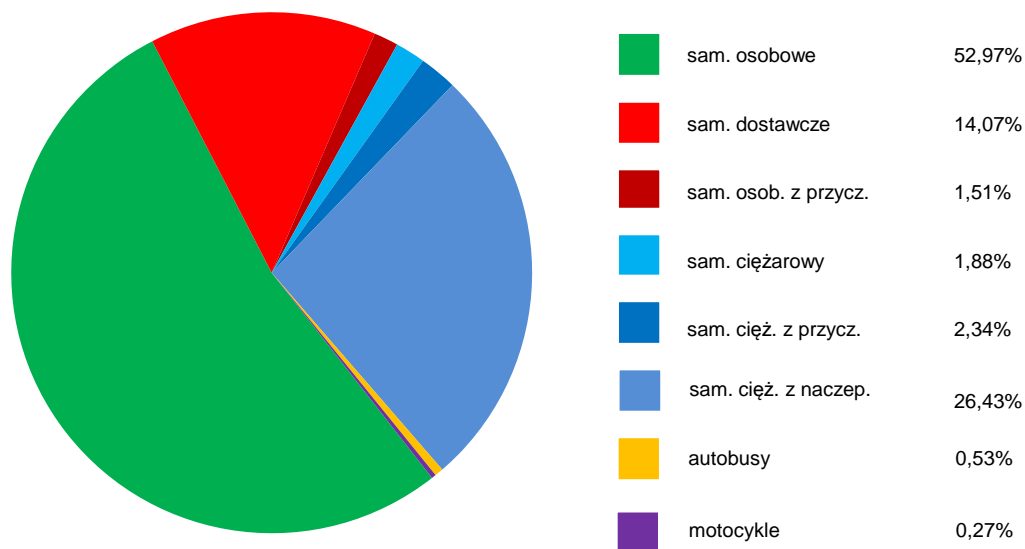
STACJA NR 08604

Miejscowość: Iłowa
Odcinek: Skrzyż. Żary-Iłowa
Typ stacji: SICK

Rok: 2016
Numer drogi: 18
Oddział: ZIELONA GÓRA

R04_05_08604_2016

Rodzajowa struktura ruchu wg pomiarów automatycznych dla stacji SICK w 2016 roku



SPIS TREŚCI

Raport 2.1	2
Woj 08.....	2
Raport 2.2	3
Woj 08.....	3
Raport 2.3	4
Stacja 08604.....	4
Raport 3.1	5
Stacja 08604.....	5
Raport 3.2	6
Stacja 08604.....	6
Raport 3.3	7
Stacja 08604.....	7
Raport 3.4	8
Stacja 08604.....	8
Raport 4.5	9
Stacja 08604.....	9