

# **Archiwizacja i analiza danych ze stacji ciągłych pomiarów ruchu z 2017 roku**

**Archiwizacja i analiza roczna danych z 2017**

**SCPR nr 20003**

**Na zlecenie**



**Generalna Dyrekcja  
Dróg Krajowych i Autostrad**

**Heller Consult sp. z o.o.**

**Warszawa, 27 kwietnia 2018**



**Analiza średniego dobowego ruchu rocznego (SDRR) dla poszczególnych miesięcy w 2016 i 2017 roku**

R02\_01\_2017

Lp.	Oddział GDDKiA	Numer stacji	Typ stacji	Numer drogi	Średni dobowy ruch w miesiącu																																						
					styczeń			luty			marzec			kwiecień			maj			czerwiec			lipiec			sierpień			wrzesień			październik			listopad			grudzień			cały rok		
					2016	2017	wzrost/spadek (%)	2016	2017	wzrost/spadek (%)	2016	2017	wzrost/spadek (%)	2016	2017	wzrost/spadek (%)	2016	2017	wzrost/spadek (%)	2016	2017	wzrost/spadek (%)	2016	2017	wzrost/spadek (%)	2016	2017	wzrost/spadek (%)	2016	2017	wzrost/spadek (%)	2016	2017	wzrost/spadek (%)	2016	2017	wzrost/spadek (%)						
1.	BIAŁYSTOK	20002	GR	8	6671	7096	+6	7481	7779	+4	7817	8293	+6	8433	8799	+4	8826	9009	+2	9326	9693	+4	10280	10806	+5	10177	10735	+5	8995	8959	0	8421	8295	-1	8122	8193	+1	7464	7860	+5	8501	8793	+3
		20003	GR	65	5594	5922	+6	6160	6246	+1	6531	6772	+4	7012	7308	+4	7532	7609	+1	7613	7901	+4	8247	8610	+4	8353	8508	+2	7423	7655	+3	7136	7496	+5	6767	7098	+5	6539	6866	+5	7075	7332	+4
		20010	GR	61	6531	7028	+8	7495	7642	+2	7908	8233	+4	8502	9303	+9	9030	9442	+5	9925	10686	+8	11818	12626	+7	11810	12277	+4	9532	9669	+1	8861	9126	+3	8197	8573	+5	7808	8273	+6	8951	9406	+5
		20041	GR	8	8683	9155	+5	9789	10282	+5	10228	11225	+10	11099	11751	+6	11696	11711	0	11852	12540	+6	12695	13637	+7	12458	13209	+6	10991	11372	+3	10846	11327	+4	10364	10787	+4	9824	10267	+5	10877	11438	+5
		20042	GR	19	8459	9057	+7	9002	9286	+3	9342	9910	+6	10189	10853	+7	10870	11194	+3	10842	11449	+6	11236	11974	+7	11522	12120	+5	10643	11499	+8	10250	11109	+8	9663	10382	+7	9309	9732	+5	10110	10713	+6
		20043	GR	19	8775	9185	+5	9570	9797	+2	10285	10885	+6	11035	11590	+5	11117	11850	+7	11477	12331	+7	11319	12499	+10	11697	12507	+7	11436	12182	+7	11218	12074	+8	10800	11661	+8	10485	11567	+10	10767	11510	+7
		20503	WIM	8i	-	6195	-	-	6035	-	-	6305	-	-	6514	-	-	6632	-	-	-	-	-	-	-	-	-	-	-	-	-	-	-	-	-	-	-	-	-	-	-	-	-
		20504	WIM	S61f	-	6284	-	-	6706	-	-	6978	-	-	7245	-	-	-	-	-	-	-	-	-	-	-	-	-	-	-	-	-	-	-	-	-	-	-	-	-	-	-	-
		20630	SICK	S8	13832	14358	+4	15005	15490	+3	15757	16626	+6	16859	17645	+5	17104	17769	+4	17658	18832	+7	18119	19404	+7	17960	19098	+6	17391	18679	+7	17123	18760	+10	16399	17960	+10	15362	16973	+10	16547	17632	+7

\* - wynik niemiarodajny do porównań

## Średni dobowy ruch roczny (SDRR) w stacjach SCPR w latach 2008-2017

### Ruch ogółem

R02\_02\_2017

Lp.	Oddział GDDKiA	Numer stacji	Typ stacji	Nr drogi	Średni dobowy ruch roczny (SDRR) w latach (poj./dobę)										Wzrost/spadek ruchu (%)		
					2008	2009	2010	2011	2012	2013	2014	2015	2016	2017	2017/15	2017/16	
1.	BIAŁYSTOK	20002	GR	8	6862	6534	6757	6862	7156	8139	8214	8420	8501	8793	4	3	
		20003	GR	65	-	-	-	-	-	-	-	-	7075	7332	-	4	
		20010	GR	61	-	-	-	-	-	-	-	-	8951	9406	-	5	
		20041	GR	8	8860	8024	8362	8925	9487	9703	10093	10367	10877	11438	10	5	
		20042	GR	19	-	-	-	-	-	-	-	-	10110	10713	-	6	
		20043	GR	19	-	-	-	10281	9847	9961	10249	10505	10767	11510	10	7	
		20503	WIM	8i	-	-	-	-	-	-	-	-	-	-	-	-	-
		20504	WIM	S61f	-	-	-	-	-	-	-	-	-	-	-	-	-
		20630	SICK	S8	-	-	-	-	-	-	-	-	-	16547	17632	-	7

- \* - wynik niemiarodajny do porównań  
 \*\* - dane oszacowane dla większości roku

### STACJA NR 20003

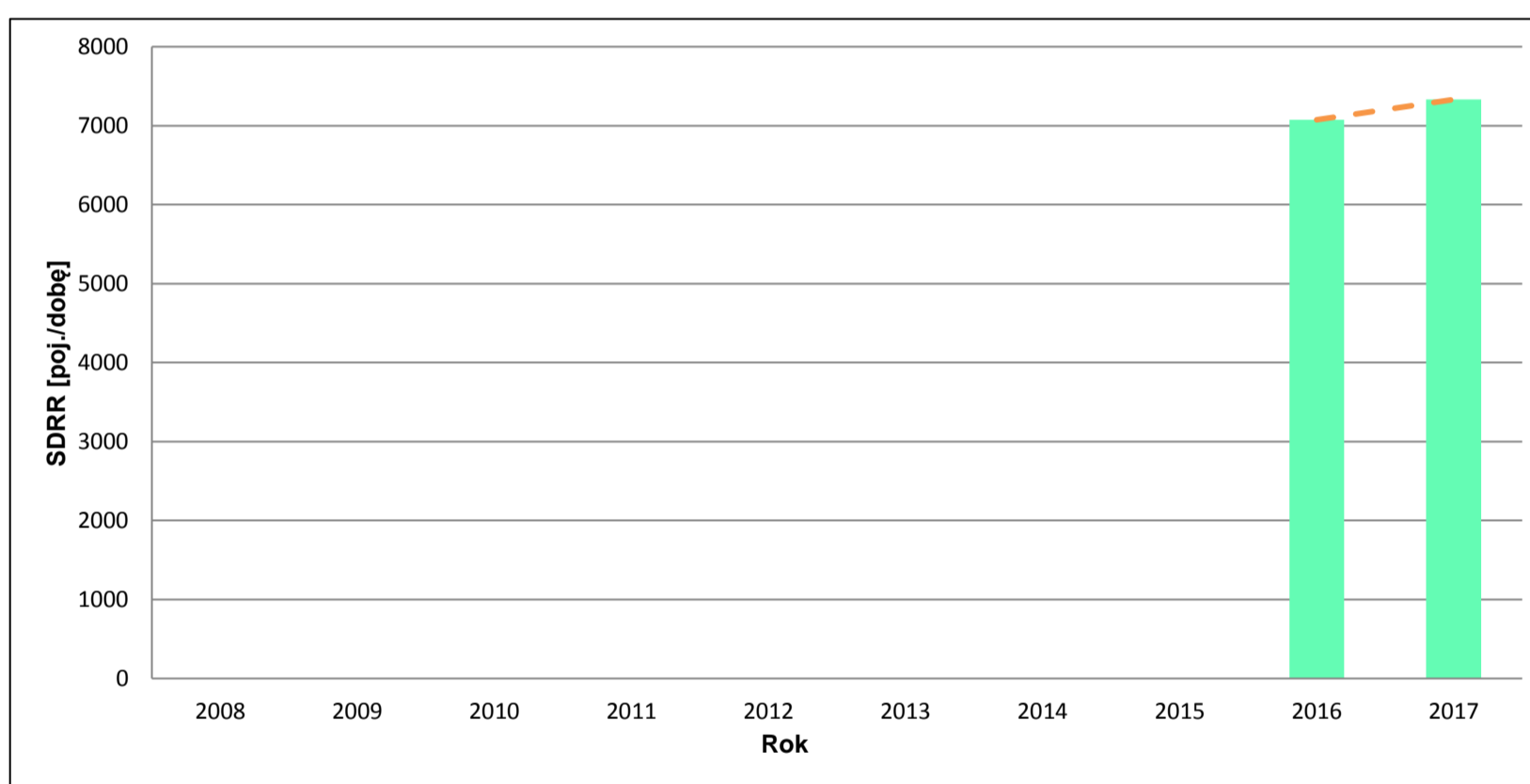
<b>Miejscowość:</b>	Mońki	<b>Rok:</b>	2017
<b>Odcinek:</b>	Monki-Knyszyn	<b>Numer drogi:</b>	65
<b>Typ stacji:</b>	GR	<b>Oddział:</b>	BIAŁYSTOK

### Wykres trendu rozwoju ruchu dla stacji 20003

R02\_02\_20003

Średni dobowy ruch roczny (SDRR) w latach (poj./dobę)										Wzrost/spadek ruchu [%]	
2008	2009	2010	2011	2012	2013	2014	2015	2016	2017	2017/15	2017/16
-	-	-	-	-	-	-	-	7075	7332	-	+4

R02\_03\_20003



\* - ruch niemiernodajny do porównań

Średni dobowy ruch dla poszczególnych dni tygodnia w poszczególnych miesiącach roku

STACJA NR 20003

Miejscowość: Mońki  
 Odcinek: Monki-Knyszyn  
 Typ stacji: GR  
 Rok: 2017  
 Numer drogi: 65  
 Oddział: BIAŁYSTOK

Ruch ogółem

R03\_01\_20003\_2017

Dni tygodnia:		Styczeń	Luty	Marzec	Kwiecień	Maj	Czerwiec	Lipiec	Sierpień	Wrzesień	Październik	Listopad	Grudzień	Cał rok
1. Poniedziałki	a	6317	6594	6938	7450	7574	7974	8482	8276	7581	7660	7251	6969	7422
	b	1,067	1,056	1,025	1,019	0,995	1,009	0,985	0,973	0,990	1,022	1,022	1,015	1,012
	c	0,851	0,888	0,935	1,004	1,020	1,074	1,143	1,115	1,021	1,032	0,977	0,939	1,000
2. Wtorki	a	6425	6680	7116	7567	7485	7992	8285	8351	7599	7813	7253	7419	7498
	b	1,085	1,069	1,051	1,035	0,984	1,012	0,962	0,982	0,993	1,042	1,022	1,081	1,023
	c	0,857	0,891	0,949	1,009	0,998	1,066	1,105	1,114	1,013	1,042	0,967	0,989	1,000
3. Środy	a	6455	6411	7095	7666	7782	8395	8431	8367	7805	7693	7352	7361	7567
	b	1,090	1,026	1,048	1,049	1,023	1,063	0,979	0,983	1,020	1,026	1,036	1,072	1,032
	c	0,853	0,847	0,938	1,013	1,028	1,109	1,114	1,106	1,031	1,017	0,972	0,973	1,000
4. Czwartki	a	6493	6683	7142	7887	7837	8031	8699	8512	7910	7790	7441	7611	7669
	b	1,096	1,070	1,055	1,079	1,030	1,016	1,010	1,000	1,033	1,039	1,048	1,109	1,046
	c	0,847	0,871	0,931	1,028	1,022	1,047	1,134	1,110	1,031	1,016	0,970	0,992	1,000
5. Piątki	a	6767	7144	7722	8114	8656	8760	9599	9610	8660	8393	8124	7701	8270
	b	1,143	1,144	1,140	1,110	1,138	1,109	1,115	1,130	1,131	1,120	1,145	1,122	1,128
	c	0,818	0,864	0,934	0,981	1,047	1,059	1,161	1,162	1,047	1,015	0,982	0,931	1,000
6. Soboty	a	4996	5506	5963	6340	7123	7194	8153	8351	7085	6738	6286	5857	6632
	b	0,844	0,882	0,881	0,868	0,936	0,911	0,947	0,982	0,926	0,899	0,886	0,853	0,905
	c	0,753	0,830	0,899	0,956	1,074	1,085	1,229	1,259	1,068	1,016	0,948	0,883	1,000
7. Niedziele	a	4430	4703	5432	6260	7274	7299	8623	8076	6947	6383	5663	5063	6346
	b	0,748	0,753	0,802	0,857	0,956	0,924	1,002	0,949	0,908	0,852	0,798	0,737	0,866
	c	0,698	0,741	0,856	0,986	1,146	1,150	1,359	1,273	1,095	1,006	0,892	0,798	1,000
8. Dni robocze	a	6491	6702	7203	7737	7867	8230	8699	8623	7911	7870	7484	7412	7685
	b	1,096	1,073	1,064	1,059	1,034	1,042	1,010	1,014	1,033	1,050	1,054	1,080	1,048
	c	0,845	0,872	0,937	1,007	1,024	1,071	1,132	1,122	1,029	1,024	0,974	0,964	1,000
9. Święta	a	3140	-	-	5883	5872	5628	-	8137	-	-	6607	5360	5803
	b	0,530	-	-	0,805	0,772	0,712	-	0,956	-	-	0,931	0,781	0,791
	c	0,541	-	-	1,014	1,012	0,970	-	1,402	-	-	1,139	0,924	1,000
10. Niedziele i święta	a	4000	4703	5432	6134	6807	6965	8623	8088	6947	6383	5977	5148	6267
	b	0,675	0,753	0,802	0,839	0,895	0,882	1,002	0,951	0,908	0,852	0,842	0,750	0,855
	c	0,638	0,750	0,867	0,979	1,086	1,111	1,376	1,291	1,109	1,019	0,954	0,821	1,000
11. Wszystkie dni	a	5922	6246	6772	7308	7609	7901	8610	8508	7655	7496	7098	6866	7332
	b	1,000	1,000	1,000	1,000	1,000	1,000	1,000	1,000	1,000	1,000	1,000	1,000	1,000
	c	0,808	0,852	0,924	0,997	1,038	1,078	1,174	1,160	1,044	1,022	0,968	0,936	1,000

Legenda:

a = średni dobowy ruch danego dnia (dni) tygodnia

b =  $\frac{\text{średni dobowy ruch danego dnia (dni) tygodnia w miesiącu}}{\text{średni dobowy ruch we wszystkie dni miesiąca}}$

c =  $\frac{\text{średni dobowy ruch danego dnia (dni) tygodnia w miesiącu}}{\text{średni dobowy ruch danego dnia (dni) tygodnia w roku}}$

Uwagi: -

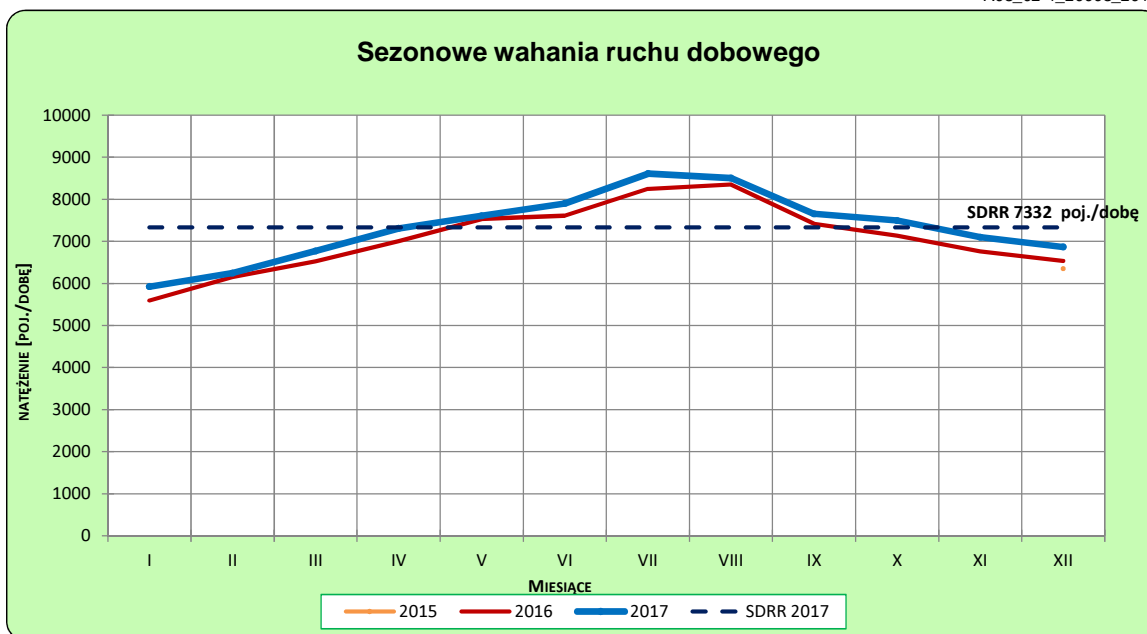
**STACJA NR 20003**

**Miejscowość:** Mońki  
**Odcinek:** Monki-Knyszyn  
**Typ stacji:** GR

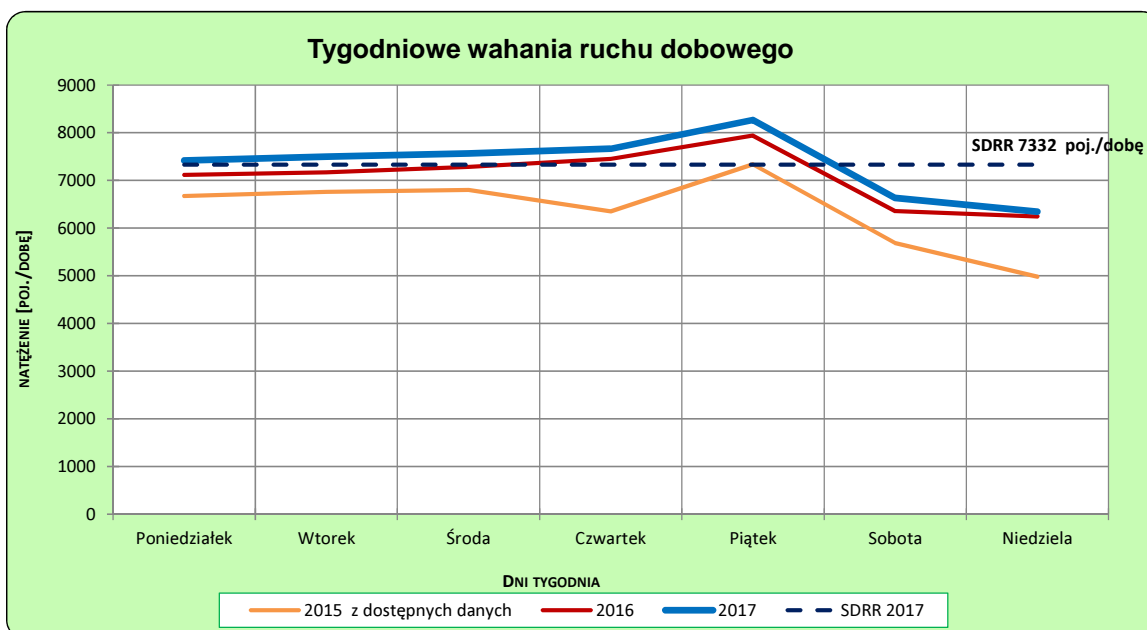
**Rok:** 2017  
**Numer drogi:** 65  
**Oddział:** BIAŁYSTOK

**Ruch ogółem**

R03\_02-1\_20003\_2017



R03\_02-2\_20003\_2017



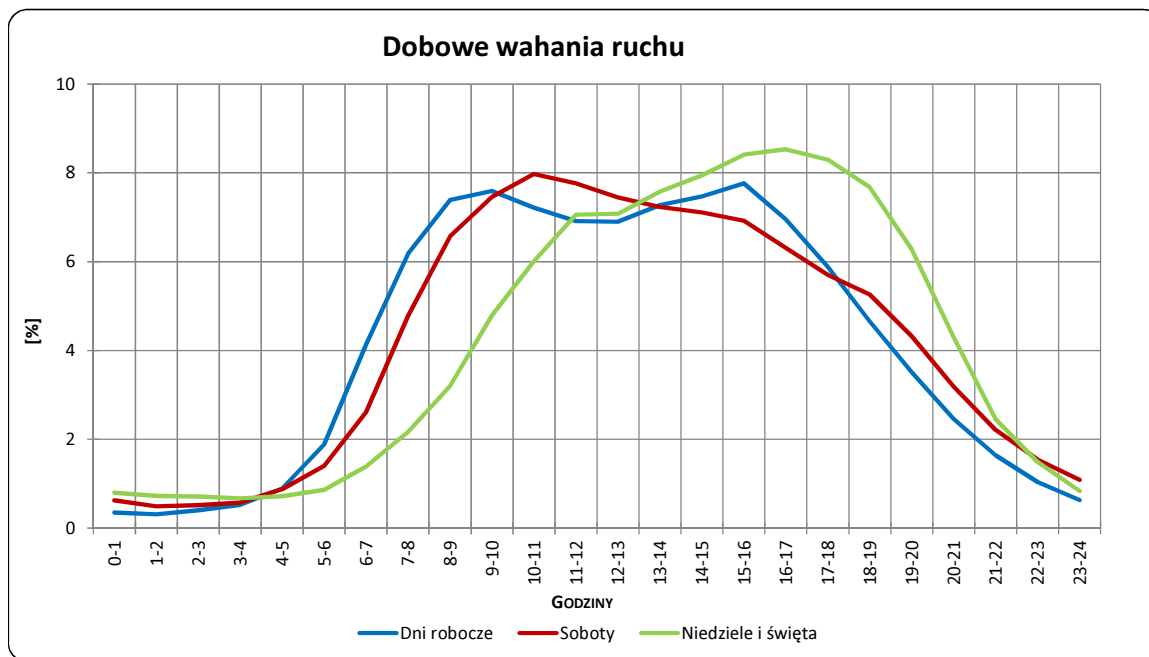
Uwagi: –

**STACJA NR 20003**

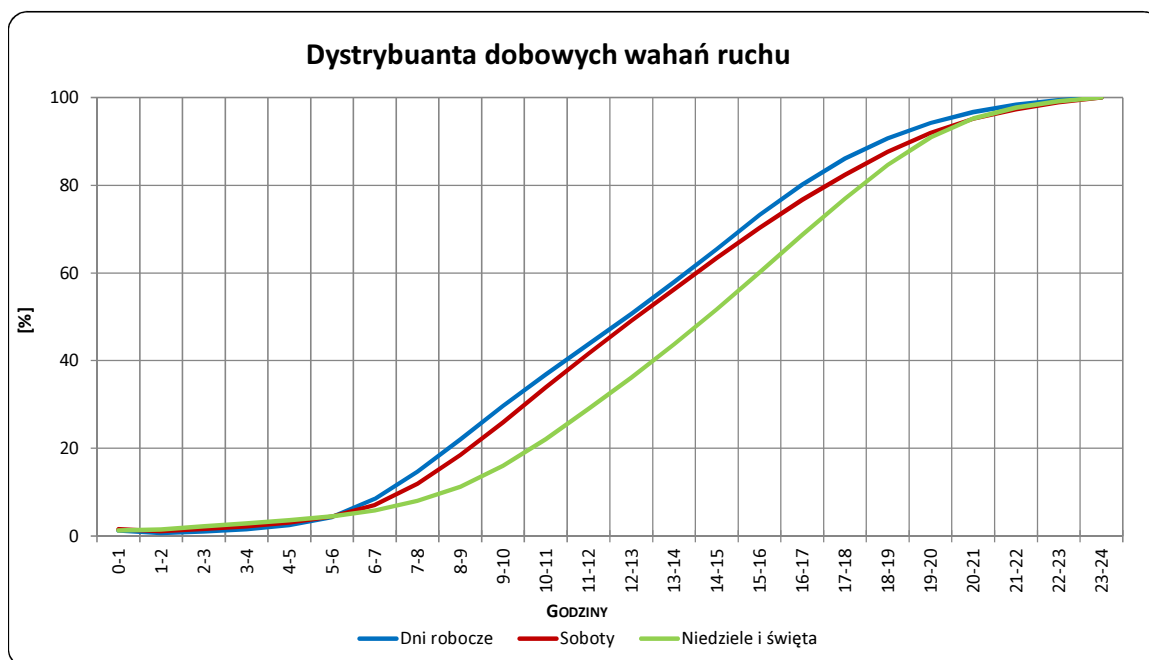
**Miejscowość:** Mońki  
**Odcinek:** Monki-Knyszyn  
**Typ stacji:** GR

**Rok:** 2017  
**Numer drogi:** 65  
**Oddział:** BIAŁYSTOK

R03\_03-1\_20003\_2017



R03\_03-2\_20003\_2017



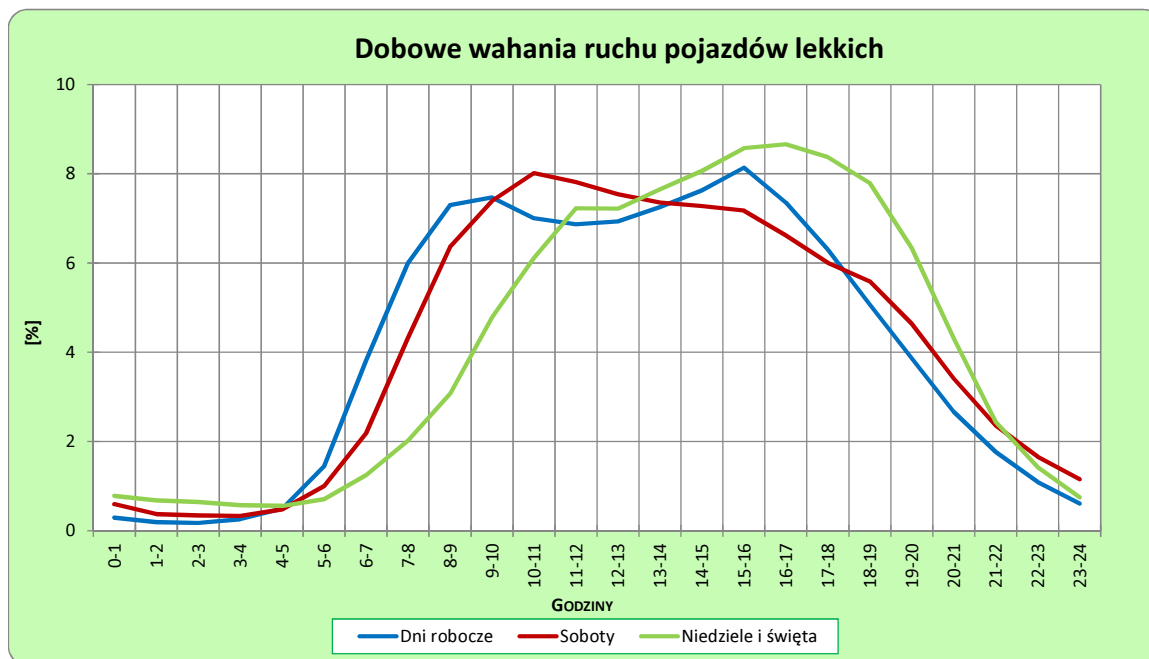
Uwagi: –

**STACJA NR 20003**

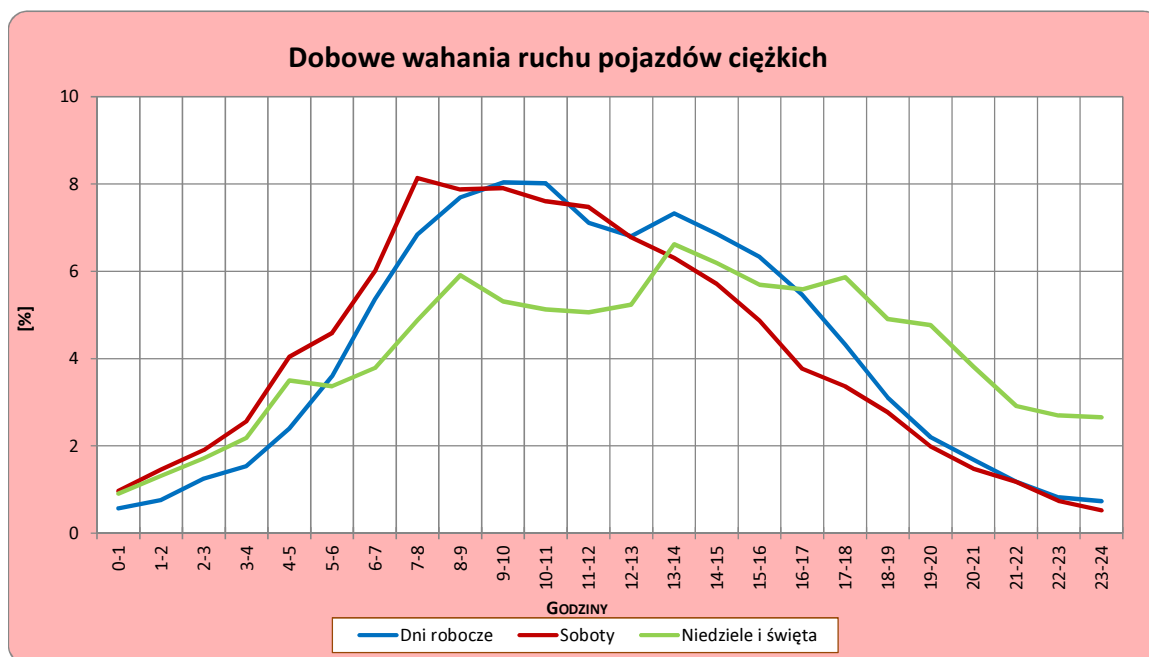
**Miejscowość:** Mońki  
**Odcinek:** Monki-Knyszyn  
**Typ stacji:** GR

**Rok:** 2017  
**Numer drogi:** 65  
**Oddział:** BIAŁYSTOK

R03\_04-1\_20003\_2017



R03\_04-2\_20003\_2017



Uwagi: –



### Udział ruchu pojazdów lekkich i ciężkich w poszczególnych okresach doby

#### STACJA NR 20003

**Miejscowość:** Mońki  
**Odcinek:** Monki-Knyszyn  
**Typ stacji:** GR

**Rok:** 2017  
**Numer drogi:** 65  
**Oddział:** BIAŁYSTOK

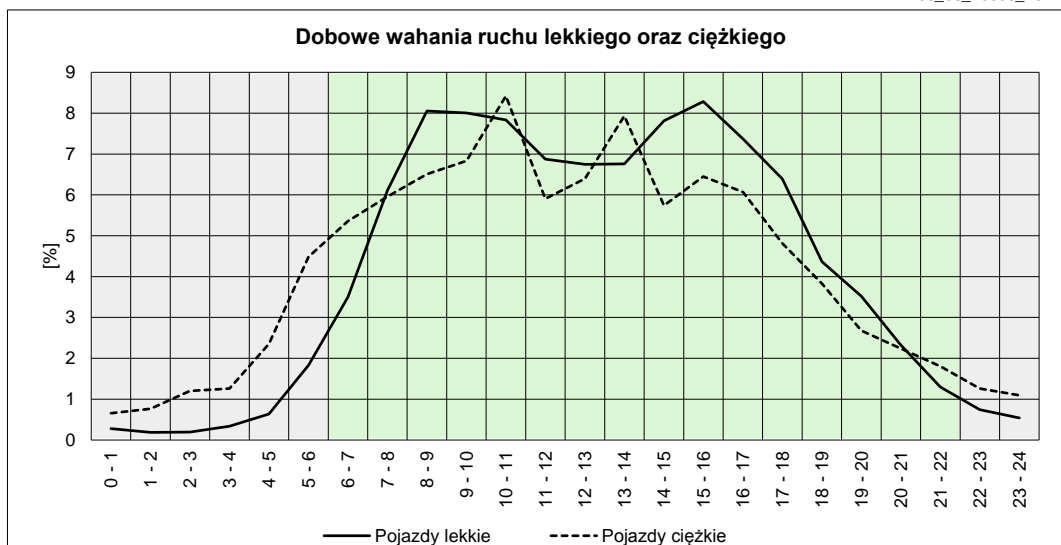
R03\_05\_20003\_2017

Godziny	Udział procentowy ruchu w poszczególnych godzinach doby [%]	
	Pojazdy lekkie	Pojazdy ciężkie
0 - 1	0,28	0,66
1 - 2	0,19	0,77
2 - 3	0,20	1,20
3 - 4	0,34	1,26
4 - 5	0,64	2,35
5 - 6	1,83	4,48
6 - 7	3,50	5,36
7 - 8	6,12	5,96
8 - 9	8,05	6,51
9 - 10	8,01	6,83
10 - 11	7,83	8,42
11 - 12	6,87	5,90
12 - 13	6,75	6,40
13 - 14	6,76	7,93
14 - 15	7,81	5,74
15 - 16	8,28	6,45
16 - 17	7,37	6,07
17 - 18	6,39	4,81
18 - 19	4,37	3,83
19 - 20	3,52	2,68
20 - 21	2,33	2,24
21 - 22	1,30	1,80
22 - 23	0,74	1,26
23 - 24	0,54	1,09

Źródło danych: Pomiary ręczne

	22 <sup>00</sup> - 6 <sup>00</sup>	6 <sup>00</sup> - 22 <sup>00</sup>
Pojazdy lekkie	4,75%	95,25%
Pojazdy ciężkie	13,07%	86,93%

R03\_06\_20003\_2017



## Struktura rodzajowa ruchu wg pomiarów ręcznych

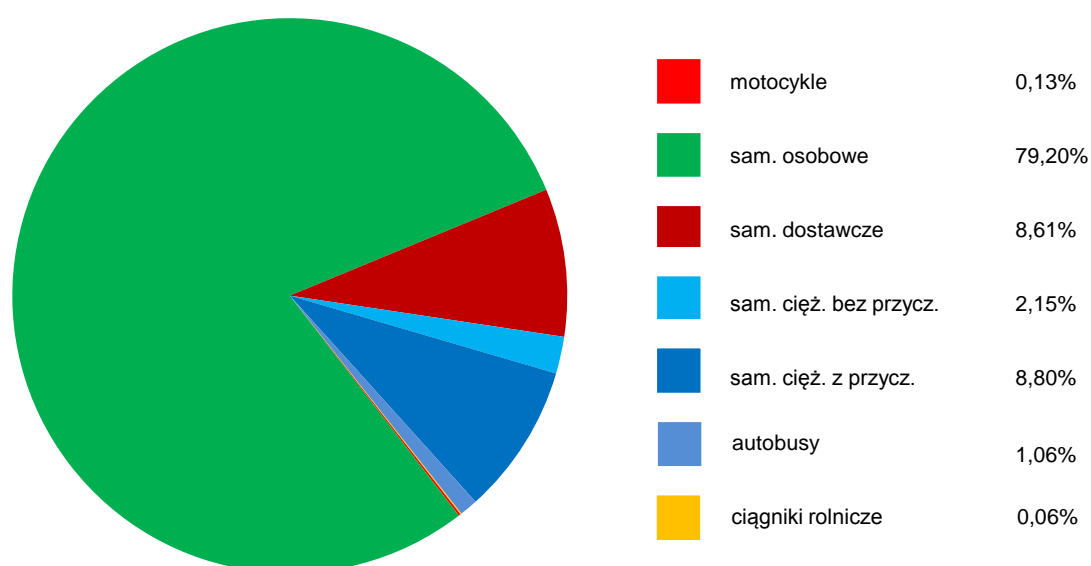
### STACJA NR 20003

**Miejscowość:** Mońki  
**Odcinek:** Monki-Knyszyn  
**Typ stacji:** GR

**Rok:** 2017  
**Numer drogi:** 65  
**Oddział:** BIAŁYSTOK

R04\_05\_20003\_2017

### Rodzajowa struktura ruchu wg pomiarów ręcznych w 2017 roku



## SPIS TREŚCI

<b>Raport 2.1</b> .....	<b>2</b>
Woj 20.....	2
<b>Raport 2.2</b> .....	<b>3</b>
Woj 20.....	3
<b>Raport 2.3</b> .....	<b>4</b>
Stacja 20003.....	4
<b>Raport 3.1</b> .....	<b>5</b>
Stacja 20003.....	5
<b>Raport 3.2</b> .....	<b>6</b>
Stacja 20003.....	6
<b>Raport 3.3</b> .....	<b>7</b>
Stacja 20003.....	7
<b>Raport 3.4</b> .....	<b>8</b>
Stacja 20003.....	8
<b>Raport 3.5</b> .....	<b>9</b>
Stacja 20003.....	9
<b>Raport 4.5</b> .....	<b>10</b>
Stacja 20003.....	10