

Archiwizacja i analiza danych ze stacji ciągłych pomiarów ruchu z 2017 roku

Archiwizacja i analiza roczna danych z 2017

SCPR nr 20010

Na zlecenie



**Generalna Dyrekcja
Dróg Krajowych i Autostrad**

Heller Consult sp. z o.o.

Warszawa, 27 kwietnia 2018



Analiza średniego dobowego ruchu rocznego (SDRR) dla poszczególnych miesięcy w 2016 i 2017 roku

R02_01_2017

Lp.	Oddział GDDKiA	Numer stacji	Typ stacji	Numer drogi	Średni dobowy ruch w miesiącu																																						
					styczeń			luty			marzec			kwiecień			maj			czerwiec			lipiec			sierpień			wrzesień			październik			listopad			grudzień			cały rok		
					2016	2017	wzrost/spadek (%)	2016	2017	wzrost/spadek (%)	2016	2017	wzrost/spadek (%)	2016	2017	wzrost/spadek (%)	2016	2017	wzrost/spadek (%)	2016	2017	wzrost/spadek (%)	2016	2017	wzrost/spadek (%)	2016	2017	wzrost/spadek (%)	2016	2017	wzrost/spadek (%)	2016	2017	wzrost/spadek (%)	2016	2017	wzrost/spadek (%)						
1.	BIAŁYSTOK	20002	GR	8	6671	7096	+6	7481	7779	+4	7817	8293	+6	8433	8799	+4	8826	9009	+2	9326	9693	+4	10280	10806	+5	10177	10735	+5	8995	8959	0	8421	8295	-1	8122	8193	+1	7464	7860	+5	8501	8793	+3
		20003	GR	65	5594	5922	+6	6160	6246	+1	6531	6772	+4	7012	7308	+4	7532	7609	+1	7613	7901	+4	8247	8610	+4	8353	8508	+2	7423	7655	+3	7136	7496	+5	6767	7098	+5	6539	6866	+5	7075	7332	+4
		20010	GR	61	6531	7028	+8	7495	7642	+2	7908	8233	+4	8502	9303	+9	9030	9442	+5	9925	10686	+8	11818	12626	+7	11810	12277	+4	9532	9669	+1	8861	9126	+3	8197	8573	+5	7808	8273	+6	8951	9406	+5
		20041	GR	8	8683	9155	+5	9789	10282	+5	10228	11225	+10	11099	11751	+6	11696	11711	0	11852	12540	+6	12695	13637	+7	12458	13209	+6	10991	11372	+3	10846	11327	+4	10364	10787	+4	9824	10267	+5	10877	11438	+5
		20042	GR	19	8459	9057	+7	9002	9286	+3	9342	9910	+6	10189	10853	+7	10870	11194	+3	10842	11449	+6	11236	11974	+7	11522	12120	+5	10643	11499	+8	10250	11109	+8	9663	10382	+7	9309	9732	+5	10110	10713	+6
		20043	GR	19	8775	9185	+5	9570	9797	+2	10285	10885	+6	11035	11590	+5	11117	11850	+7	11477	12331	+7	11319	12499	+10	11697	12507	+7	11436	12182	+7	11218	12074	+8	10800	11661	+8	10485	11567	+10	10767	11510	+7
		20503	WIM	8I	-	6195	-	6035	-	6305	-	6514	-	6632	-	-	-	-	-	-	-	-	-	-	-	-	-	-	-	-	-	-	-	-	-	-	-	-	-	-	-	-	-
		20504	WIM	S61f	-	6284	-	6706	-	6978	-	7245	-	-	-	-	-	-	-	-	-	-	-	-	-	-	-	-	-	-	-	-	-	-	-	-	-	-	-	-	-	-	-
		20630	SICK	S8	13832	14358	+4	15005	15490	+3	15757	16626	+6	16859	17645	+5	17104	17769	+4	17658	18832	+7	18119	19404	+7	17960	19098	+6	17391	18679	+7	17123	18760	+10	16399	17960	+10	15362	16973	+10	16547	17632	+7

* - wynik niemiarodajny do porównań

Średni dobowy ruch roczny (SDRR) w stacjach SCPR w latach 2008-2017

Ruch ogółem

R02_02_2017

Lp.	Oddział GDDKiA	Numer stacji	Typ stacji	Nr drogi	Średni dobowy ruch roczny (SDRR) w latach (poj./dobę)										Wzrost/spadek ruchu (%)	
					2008	2009	2010	2011	2012	2013	2014	2015	2016	2017	2017/15	2017/16
1.	BIAŁYSTOK	20002	GR	8	6862	6534	6757	6862	7156	8139	8214	8420	8501	8793	4	3
		20003	GR	65	-	-	-	-	-	-	-	-	7075	7332	-	4
		20010	GR	61	-	-	-	-	-	-	-	-	8951	9406	-	5
		20041	GR	8	8860	8024	8362	8925	9487	9703	10093	10367	10877	11438	10	5
		20042	GR	19	-	-	-	-	-	-	-	-	10110	10713	-	6
		20043	GR	19	-	-	-	10281	9847	9961	10249	10505	10767	11510	10	7
		20503	WIM	8i	-	-	-	-	-	-	-	-	-	-	-	-
		20504	WIM	S61f	-	-	-	-	-	-	-	-	-	-	-	-
		20630	SICK	S8	-	-	-	-	-	-	-	-	16547	17632	-	7

- * - wynik niemiarodajny do porównań
 ** - dane oszacowane dla większości roku

STACJA NR 20010

Miejscowość: Łubiane
Odcinek: Kisielnica-Szczuczyn
Typ stacji: GR

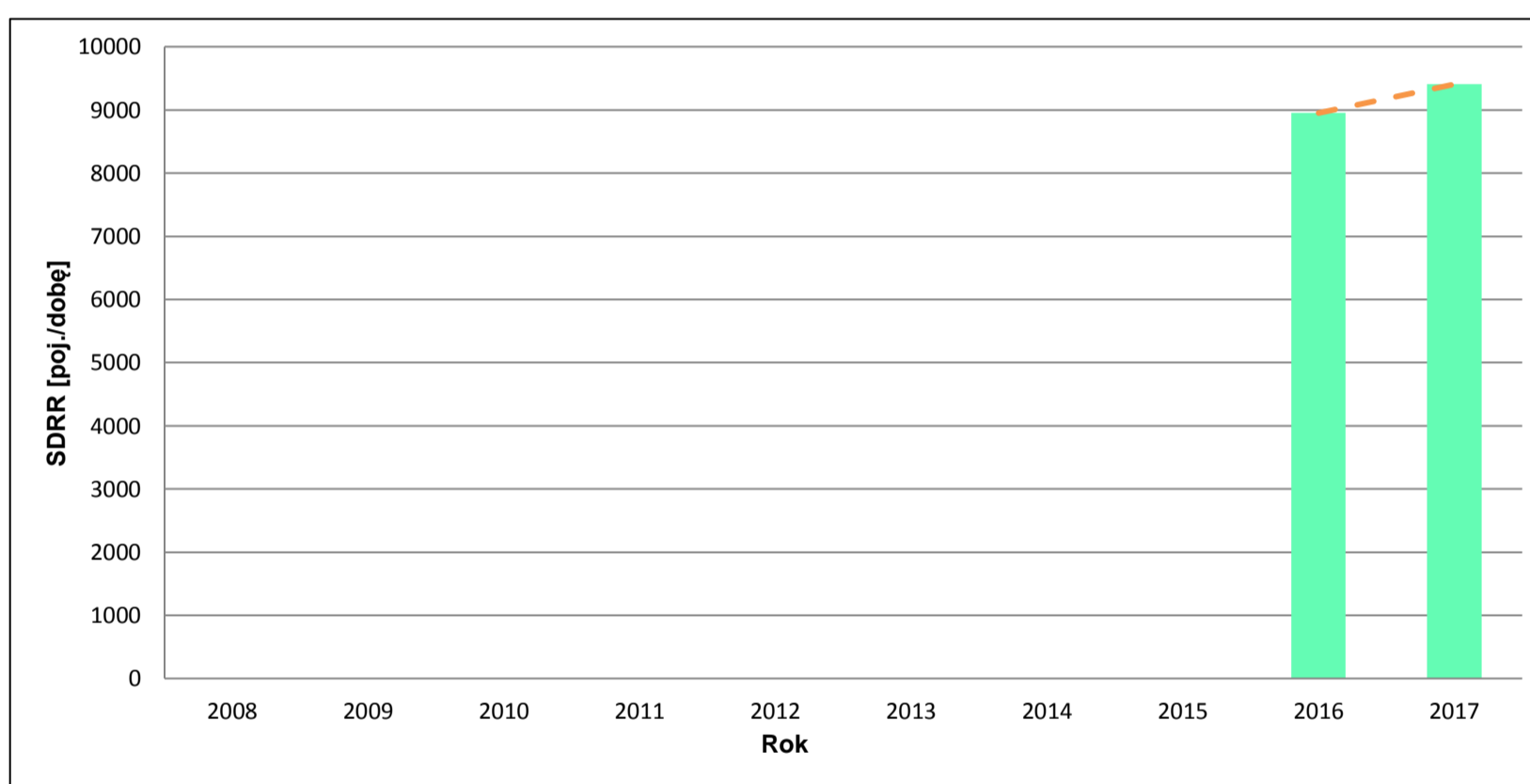
Rok: 2017
Numer drogi: 61
Oddział: BIAŁYSTOK

Wykres trendu rozwoju ruchu dla stacji 20010

R02_02_20010

Średni dobowy ruch roczny (SDRR) w latach (poj./dobę)										Wzrost/spadek ruchu [%]	
2008	2009	2010	2011	2012	2013	2014	2015	2016	2017	2017/15	2017/16
-	-	-	-	-	-	-	-	8951	9406	-	+5

R02_03_20010



* - ruch niemiernodajny do porównań

Średni dobowy ruch dla poszczególnych dni tygodnia w poszczególnych miesiącach roku

STACJA NR 20010

Miejscowość: Łubiane Rok: 2017
 Odcinek: Kisielnica-Szczuczyn Numer drogi: 61
 Typ stacji: GR Oddział: BIAŁYSTOK

Ruch ogółem

R03_01_20010_2017

Dni tygodnia:		Styczeń	Luty	Marzec	Kwiecień	Maj	Czerwiec	Lipiec	Sierpień	Wrzesień	Październik	Listopad	Grudzień	Cał rok
1. Poniedziałki	a	7154	7332	7945	8748	9408	10774	12329	11795	9325	8910	8506	8210	9203
	b	1,018	0,959	0,965	0,940	0,996	1,008	0,976	0,961	0,964	0,976	0,992	0,992	0,978
	c	0,777	0,797	0,863	0,951	1,022	1,171	1,340	1,282	1,013	0,968	0,924	0,892	1,000
2. Wtorki	a	7383	7757	8458	9735	9123	10413	11357	11228	9447	9362	8912	8808	9331
	b	1,051	1,015	1,027	1,046	0,966	0,974	0,899	0,915	0,977	1,026	1,040	1,065	0,992
	c	0,791	0,831	0,906	1,043	0,978	1,116	1,217	1,203	1,012	1,003	0,955	0,944	1,000
3. Środy	a	7097	7621	8412	9364	9479	10726	11441	11333	9361	8965	8793	8651	9270
	b	1,010	0,997	1,022	1,007	1,004	1,004	0,906	0,923	0,968	0,982	1,026	1,046	0,986
	c	0,766	0,822	0,907	1,010	1,023	1,157	1,234	1,223	1,010	0,967	0,949	0,933	1,000
4. Czwartki	a	6999	7852	8471	9784	9942	10556	11957	11683	9845	8946	8936	8940	9492
	b	0,996	1,027	1,029	1,052	1,053	0,988	0,947	0,952	1,018	0,980	1,042	1,081	1,009
	c	0,737	0,827	0,892	1,031	1,047	1,112	1,260	1,231	1,037	0,942	0,941	0,942	1,000
5. Piątki	a	7815	8464	9191	10665	10190	11245	13374	13651	10835	10092	9357	9481	10363
	b	1,112	1,108	1,116	1,146	1,079	1,052	1,059	1,112	1,121	1,106	1,091	1,146	1,102
	c	0,754	0,817	0,887	1,029	0,983	1,085	1,291	1,317	1,046	0,974	0,903	0,915	1,000
6. Soboty	a	6566	7179	7377	8900	8771	10011	14139	13684	9278	8868	7795	7930	9208
	b	0,934	0,939	0,896	0,957	0,929	0,937	1,120	1,115	0,960	0,972	0,909	0,959	0,979
	c	0,713	0,780	0,801	0,967	0,953	1,087	1,536	1,486	1,008	0,963	0,847	0,861	1,000
7. Niedziele	a	6499	7291	7779	8461	9586	11100	13787	12386	9593	8737	8012	5945	9098
	b	0,925	0,954	0,945	0,909	1,015	1,039	1,092	1,009	0,992	0,957	0,935	0,719	0,967
	c	0,714	0,801	0,855	0,930	1,054	1,220	1,515	1,361	1,054	0,960	0,881	0,653	1,000
8. Dni robocze	a	7289	7805	8495	9659	9628	10742	12092	11938	9762	9255	8900	8818	9531
	b	1,037	1,021	1,032	1,038	1,020	1,005	0,958	0,972	1,010	1,014	1,038	1,066	1,013
	c	0,765	0,819	0,891	1,013	1,010	1,127	1,269	1,253	1,024	0,971	0,934	0,925	1,000
9. Święta	a	5541	-	-	6848	8374	10982	-	13284	-	-	7120	5768	8273
	b	0,788	-	-	0,736	0,887	1,028	-	1,082	-	-	0,831	0,697	0,880
	c	0,670	-	-	0,828	1,012	1,327	-	1,606	-	-	0,861	0,697	1,000
10. Niedziele i święta	a	6180	7291	7779	7923	9182	11076	13787	12566	9593	8737	7715	5894	8976
	b	0,879	0,954	0,945	0,852	0,972	1,036	1,092	1,024	0,992	0,957	0,900	0,712	0,954
	c	0,689	0,812	0,867	0,883	1,023	1,234	1,536	1,400	1,069	0,973	0,860	0,657	1,000
11. Wszystkie dni	a	7028	7642	8233	9303	9442	10686	12626	12277	9669	9126	8573	8273	9406
	b	1,000	1,000	1,000	1,000	1,000	1,000	1,000	1,000	1,000	1,000	1,000	1,000	1,000
	c	0,747	0,812	0,875	0,989	1,004	1,136	1,342	1,305	1,028	0,970	0,911	0,880	1,000

Legenda:

a = średni dobowy ruch danego dnia (dni) tygodnia

b = $\frac{\text{średni dobowy ruch danego dnia (dni) tygodnia w miesiącu}}{\text{średni dobowy ruch we wszystkie dni miesiąca}}$

c = $\frac{\text{średni dobowy ruch danego dnia (dni) tygodnia w miesiącu}}{\text{średni dobowy ruch danego dnia (dni) tygodnia w roku}}$

Uwagi: -

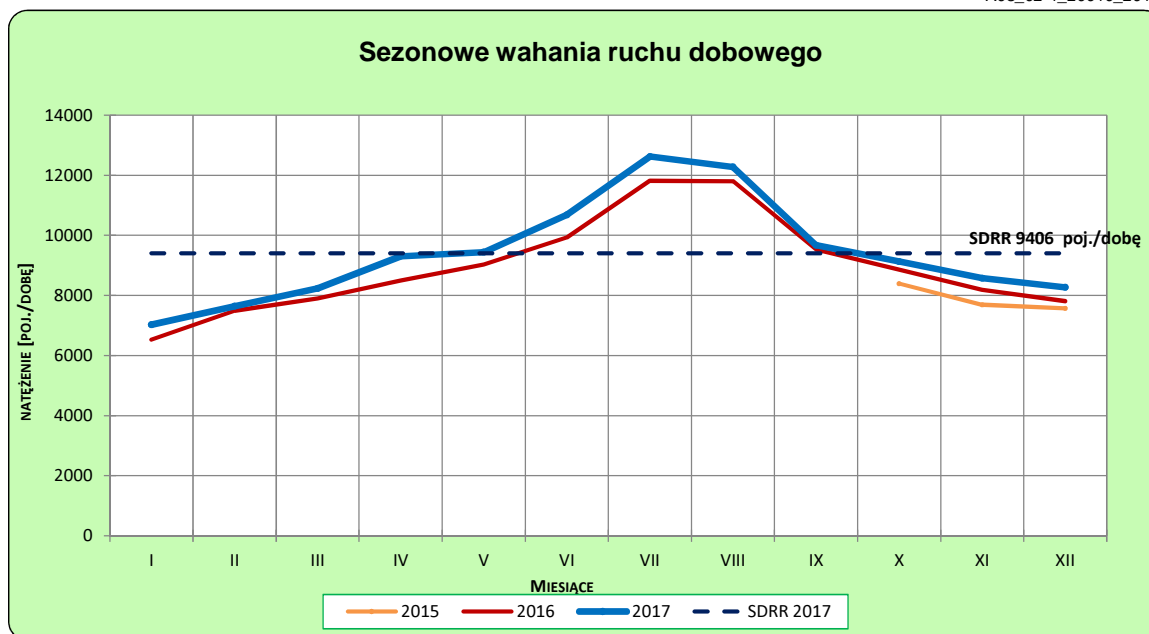
STACJA NR 20010

Miejscowość: Łubiane
Odcinek: Kisielnica-Szczuczyn
Typ stacji: GR

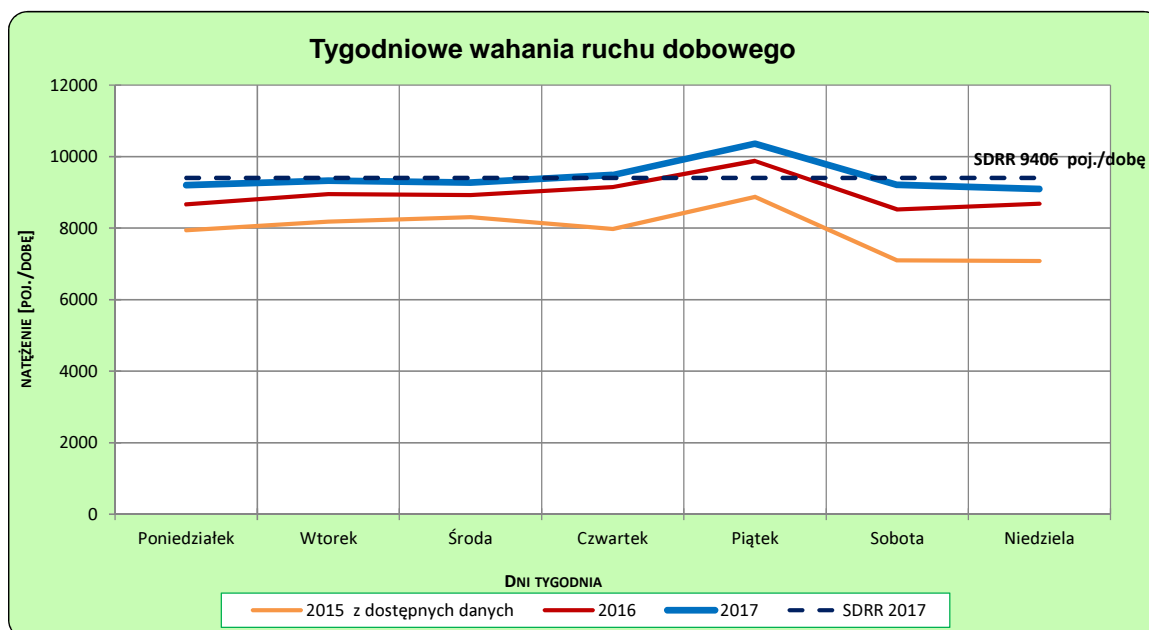
Rok: 2017
Numer drogi: 61
Oddział: BIAŁYSTOK

Ruch ogółem

R03_02-1_20010_2017



R03_02-2_20010_2017



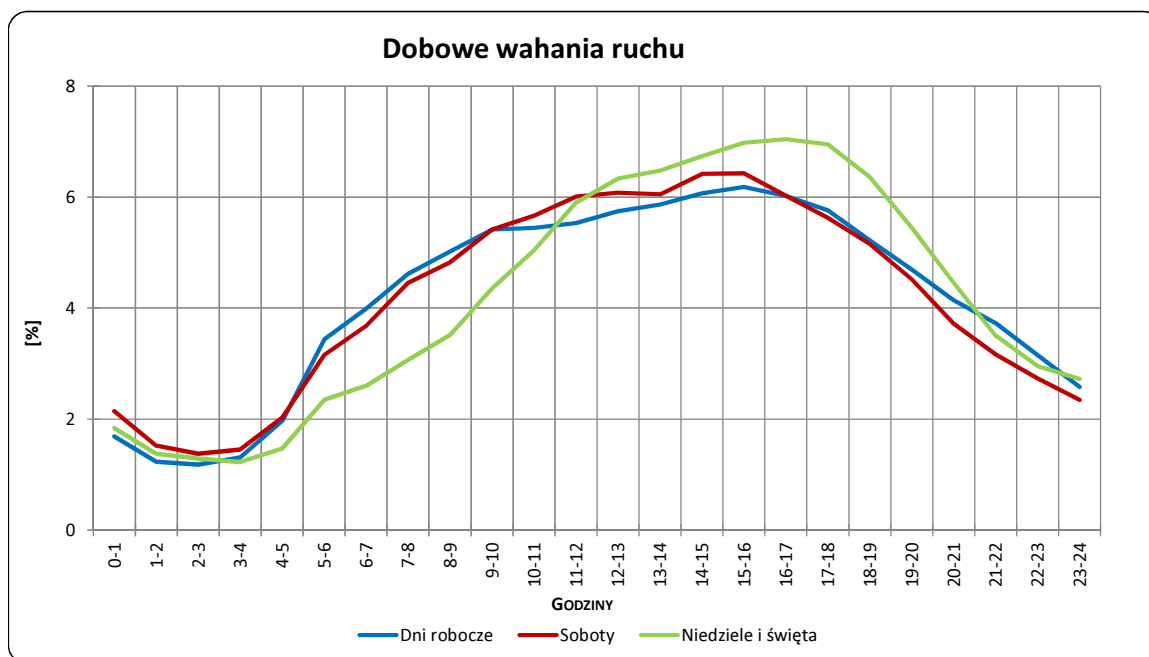
Uwagi: –

STACJA NR 20010

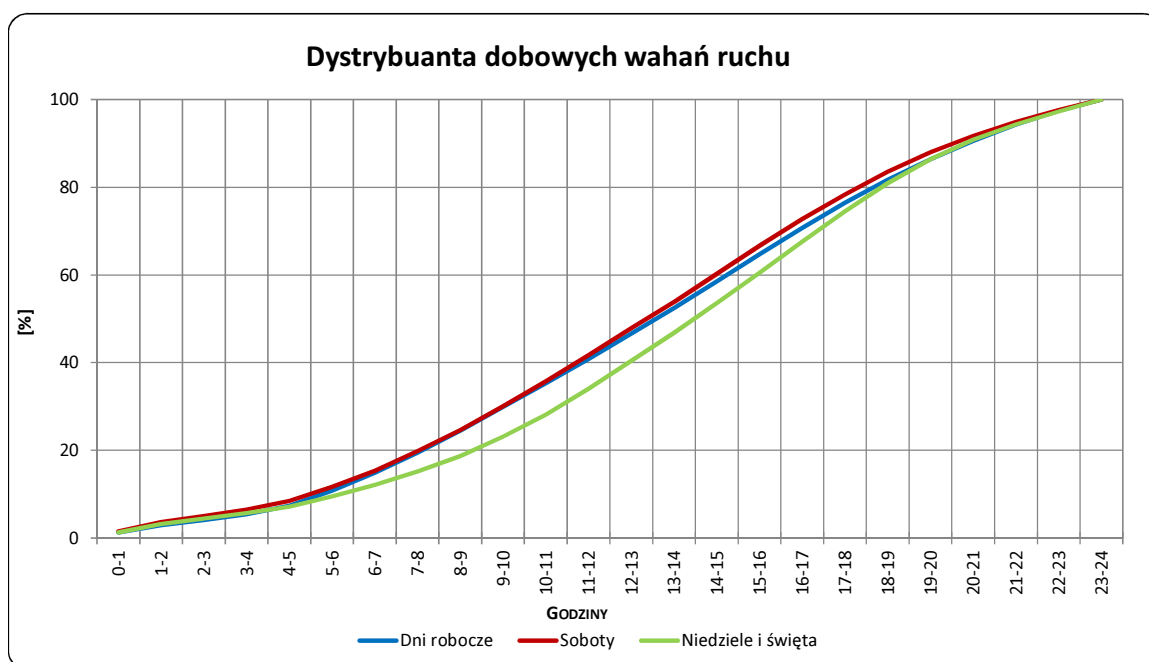
Miejscowość: Łubiane
Odcinek: Kisielnica-Szczuczyn
Typ stacji: GR

Rok: 2017
Numer drogi: 61
Oddział: BIAŁYSTOK

R03_03-1_20010_2017



R03_03-2_20010_2017



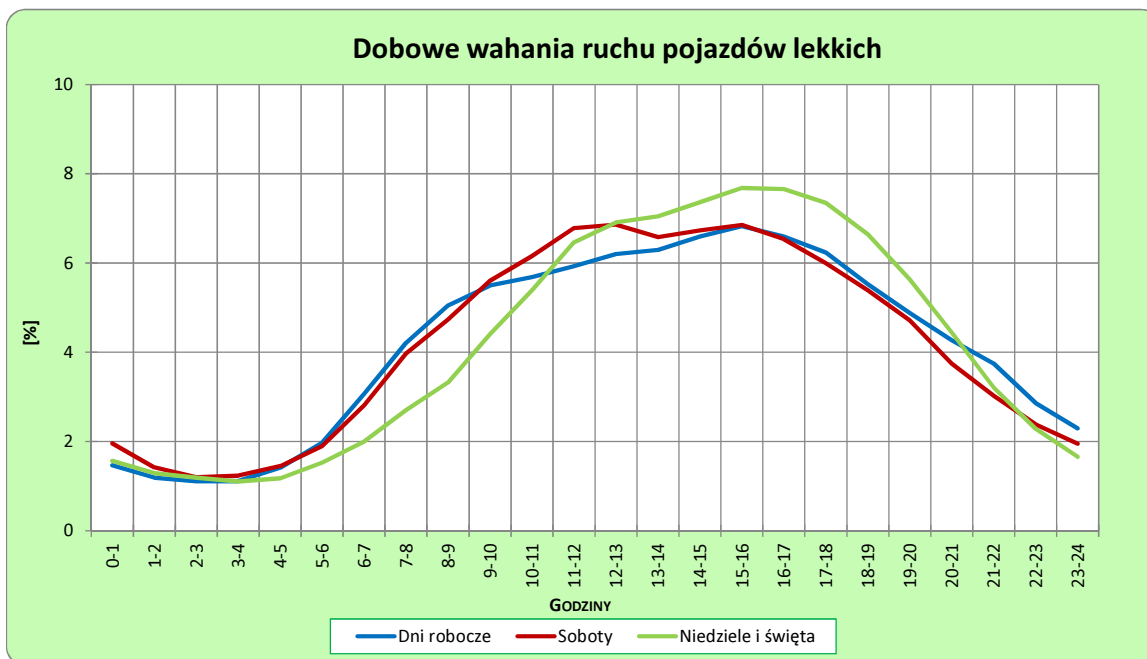
Uwagi: –

STACJA NR 20010

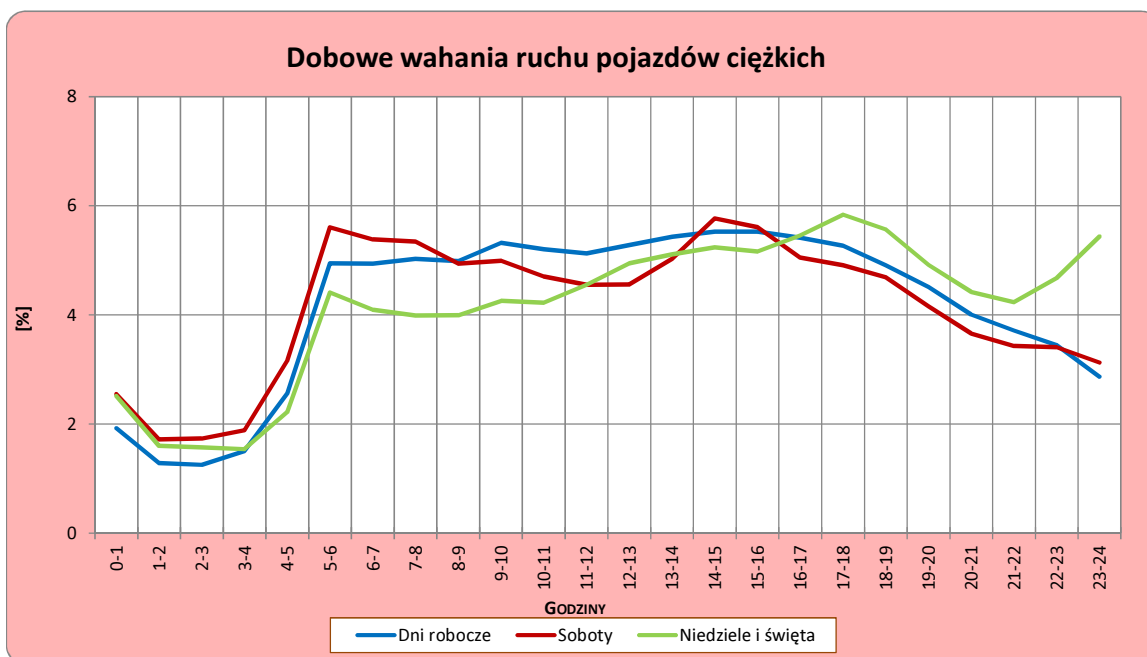
Miejscowość: Łubiane
Odcinek: Kisielnica-Szczuczyn
Typ stacji: GR

Rok: 2017
Numer drogi: 61
Oddział: BIAŁYSTOK

R03_04-1_20010_2017



R03_04-2_20010_2017



Uwagi: –

Udział ruchu pojazdów lekkich i ciężkich w poszczególnych okresach doby

STACJA NR 20010

Miejscowość: Łubiane
Odcinek: Kisielnica-Szczuczyn
Typ stacji: GR

Rok: 2017
Numer drogi: 61
Oddział: BIAŁYSTOK

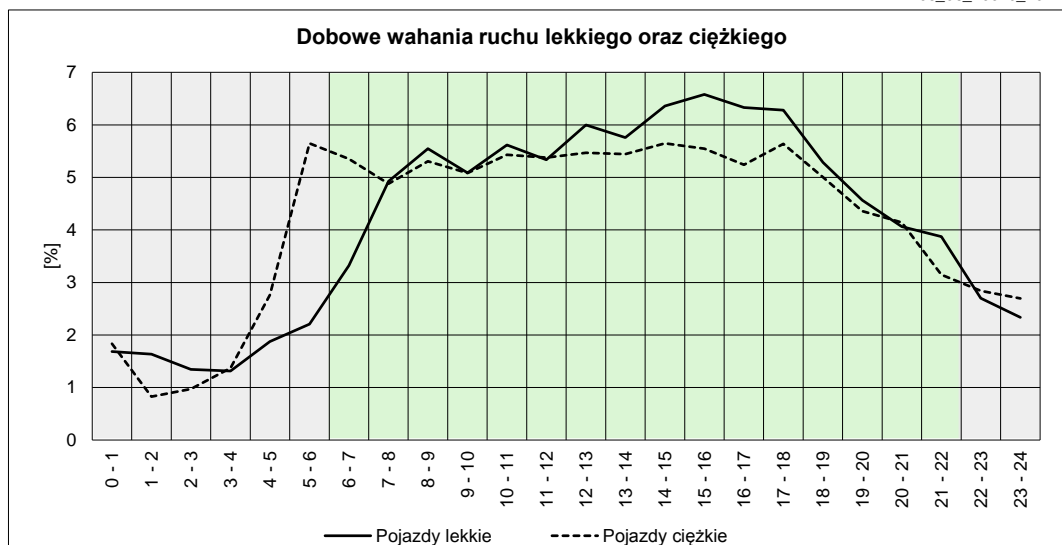
R03_05_20010_2017

Godziny	Udział procentowy ruchu w poszczególnych godzinach doby [%]	
	Pojazdy lekkie	Pojazdy ciężkie
0 - 1	1,68	1,83
1 - 2	1,63	0,83
2 - 3	1,34	0,97
3 - 4	1,31	1,37
4 - 5	1,88	2,76
5 - 6	2,21	5,65
6 - 7	3,32	5,35
7 - 8	4,92	4,88
8 - 9	5,55	5,31
9 - 10	5,08	5,08
10 - 11	5,62	5,43
11 - 12	5,34	5,38
12 - 13	6,00	5,47
13 - 14	5,76	5,44
14 - 15	6,36	5,65
15 - 16	6,58	5,55
16 - 17	6,33	5,24
17 - 18	6,28	5,64
18 - 19	5,29	5,00
19 - 20	4,56	4,36
20 - 21	4,06	4,14
21 - 22	3,87	3,15
22 - 23	2,70	2,84
23 - 24	2,34	2,69

Źródło danych: Pomiary ręczne

	22 ⁰⁰ - 6 ⁰⁰	6 ⁰⁰ - 22 ⁰⁰
Pojazdy lekkie	15,09%	84,91%
Pojazdy ciężkie	18,95%	81,05%

R03_06_20010_2017



Struktura rodzajowa ruchu wg pomiarów ręcznych

STACJA NR 20010

Miejscowość: Łubiane

Odcinek: Kisielnica-Szczuczyn

Typ stacji: GR

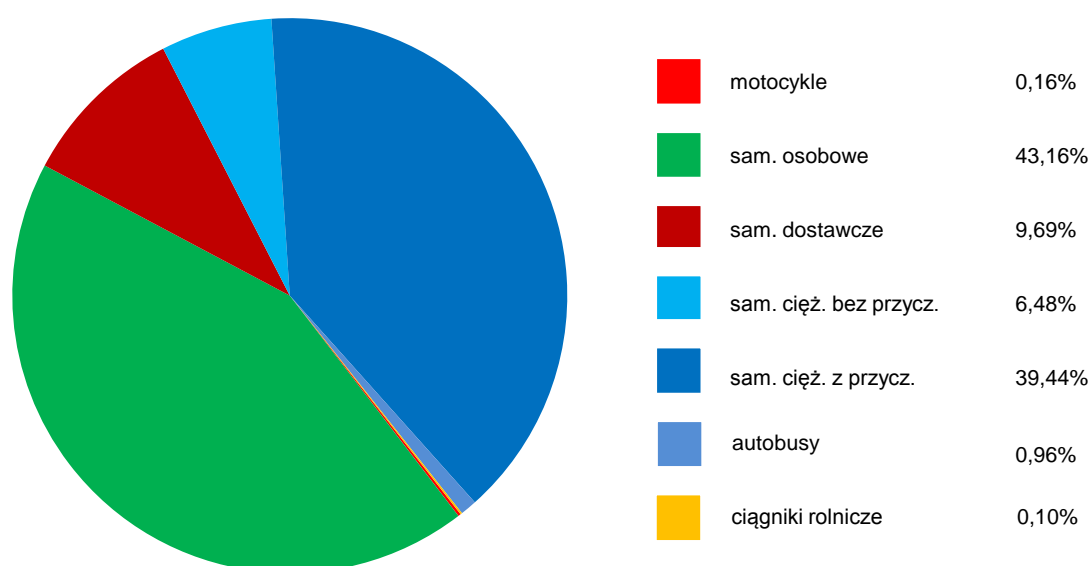
Rok: 2017

Numer drogi: 61

Oddział: BIAŁYSTOK

R04_05_20010_2017

Rodzajowa struktura ruchu wg pomiarów ręcznych w 2017 roku



SPIS TREŚCI

Raport 2.1	2
Woj 20.....	2
Raport 2.2	3
Woj 20.....	3
Raport 2.3	4
Stacja 20010.....	4
Raport 3.1	5
Stacja 20010.....	5
Raport 3.2	6
Stacja 20010.....	6
Raport 3.3	7
Stacja 20010.....	7
Raport 3.4	8
Stacja 20010.....	8
Raport 3.5	9
Stacja 20010.....	9
Raport 4.5	10
Stacja 20010.....	10