

Archiwizacja i analiza danych ze stacji ciągłych pomiarów ruchu z 2017 roku

Archiwizacja i analiza roczna danych z 2017

SCPR nr 20041

Na zlecenie



**Generalna Dyrekcja
Dróg Krajowych i Autostrad**

Heller Consult sp. z o.o.

Warszawa, 27 kwietnia 2018



Analiza średniego dobowego ruchu rocznego (SDRR) dla poszczególnych miesięcy w 2016 i 2017 roku

R02_01_2017

Lp.	Oddział GDDKiA	Numer stacji	Typ stacji	Numer drogi	Średni dobowy ruch w miesiącu																																						
					styczeń			luty			marzec			kwiecień			maj			czerwiec			lipiec			sierpień			wrzesień			październik			listopad			grudzień			cały rok		
					2016	2017	wzrost/spadek (%)	2016	2017	wzrost/spadek (%)	2016	2017	wzrost/spadek (%)	2016	2017	wzrost/spadek (%)	2016	2017	wzrost/spadek (%)	2016	2017	wzrost/spadek (%)	2016	2017	wzrost/spadek (%)	2016	2017	wzrost/spadek (%)	2016	2017	wzrost/spadek (%)	2016	2017	wzrost/spadek (%)	2016	2017	wzrost/spadek (%)						
1.	BIAŁYSTOK	20002	GR	8	6671	7096	+6	7481	7779	+4	7817	8293	+6	8433	8799	+4	8826	9009	+2	9326	9693	+4	10280	10806	+5	10177	10735	+5	8995	8959	0	8421	8295	-1	8122	8193	+1	7464	7860	+5	8501	8793	+3
		20003	GR	65	5594	5922	+6	6160	6246	+1	6531	6772	+4	7012	7308	+4	7532	7609	+1	7613	7901	+4	8247	8610	+4	8353	8508	+2	7423	7655	+3	7136	7496	+5	6767	7098	+5	6539	6866	+5	7075	7332	+4
		20010	GR	61	6531	7028	+8	7495	7642	+2	7908	8233	+4	8502	9303	+9	9030	9442	+5	9925	10686	+8	11818	12626	+7	11810	12277	+4	9532	9669	+1	8861	9126	+3	8197	8573	+5	7808	8273	+6	8951	9406	+5
		20041	GR	8	8683	9155	+5	9789	10282	+5	10228	11225	+10	11099	11751	+6	11696	11711	0	11852	12540	+6	12695	13637	+7	12458	13209	+6	10991	11372	+3	10846	11327	+4	10364	10787	+4	9824	10267	+5	10877	11438	+5
		20042	GR	19	8459	9057	+7	9002	9286	+3	9342	9910	+6	10189	10853	+7	10870	11194	+3	10842	11449	+6	11236	11974	+7	11522	12120	+5	10643	11499	+8	10250	11109	+8	9663	10382	+7	9309	9732	+5	10110	10713	+6
		20043	GR	19	8775	9185	+5	9570	9797	+2	10285	10885	+6	11035	11590	+5	11117	11850	+7	11477	12331	+7	11319	12499	+10	11697	12507	+7	11436	12182	+7	11218	12074	+8	10800	11661	+8	10485	11567	+10	10767	11510	+7
		20503	WIM	8i	-	6195	-	-	6035	-	-	6305	-	-	6514	-	-	6632	-	-	-	-	-	-	-	-	-	-	-	-	-	-	-	-	-	-	-	-	-	-	-	-	-
		20504	WIM	S61f	-	6284	-	-	6706	-	-	6978	-	-	7245	-	-	-	-	-	-	-	-	-	-	-	-	-	-	-	-	-	-	-	-	-	-	-	-	-	-	-	-
		20630	SICK	S8	13832	14358	+4	15005	15490	+3	15757	16626	+6	16859	17645	+5	17104	17769	+4	17658	18832	+7	18119	19404	+7	17960	19098	+6	17391	18679	+7	17123	18760	+10	16399	17960	+10	15362	16973	+10	16547	17632	+7

* - wynik niemiarodajny do porównań

Średni dobowy ruch roczny (SDRR) w stacjach SCPR w latach 2008-2017

Ruch ogółem

R02_02_2017

Lp.	Oddział GDDKiA	Numer stacji	Typ stacji	Nr drogi	Średni dobowy ruch roczny (SDRR) w latach (poj./dobę)										Wzrost/spadek ruchu (%)		
					2008	2009	2010	2011	2012	2013	2014	2015	2016	2017	2017/15	2017/16	
1.	BIAŁYSTOK	20002	GR	8	6862	6534	6757	6862	7156	8139	8214	8420	8501	8793	4	3	
		20003	GR	65	-	-	-	-	-	-	-	-	7075	7332	-	4	
		20010	GR	61	-	-	-	-	-	-	-	-	8951	9406	-	5	
		20041	GR	8	8860	8024	8362	8925	9487	9703	10093	10367	10877	11438	10	5	
		20042	GR	19	-	-	-	-	-	-	-	-	10110	10713	-	6	
		20043	GR	19	-	-	-	10281	9847	9961	10249	10505	10767	11510	10	7	
		20503	WIM	8i	-	-	-	-	-	-	-	-	-	-	-	-	-
		20504	WIM	S61f	-	-	-	-	-	-	-	-	-	-	-	-	-
		20630	SICK	S8	-	-	-	-	-	-	-	-	-	16547	17632	-	7

- * - wynik niemiarodajny do porównań
 ** - dane oszacowane dla większości roku

STACJA NR 20041

Miejscowość: Czerwonka
Odcinek: Suwałki-Szypliszki
Typ stacji: GR

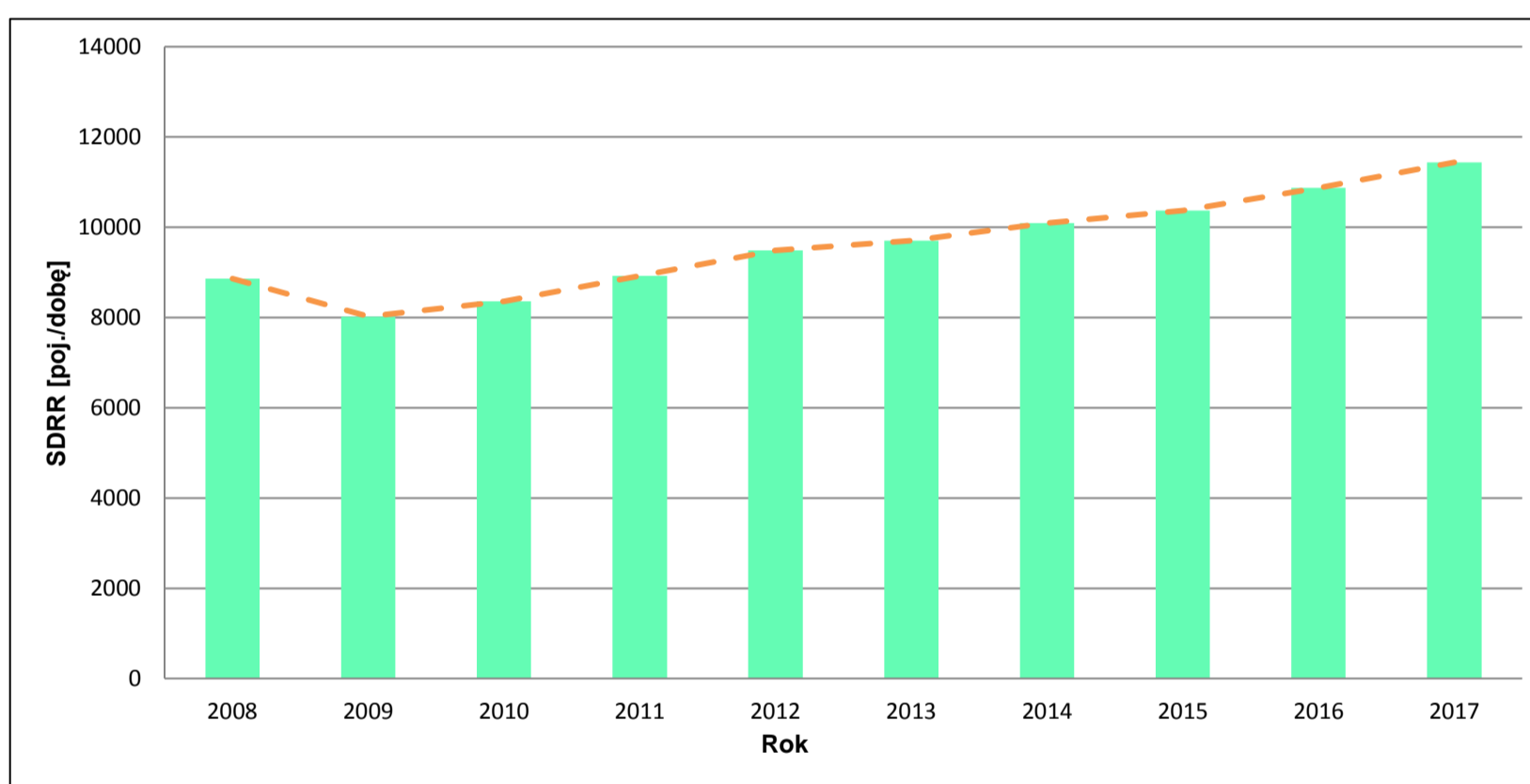
Rok: 2017
Numer drogi: 8
Oddział: BIAŁYSTOK

Wykres trendu rozwoju ruchu dla stacji 20041

R02_02_20041

Średni dobowy ruch roczny (SDRR) w latach (poj./dobę)										Wzrost/spadek ruchu [%]	
2008	2009	2010	2011	2012	2013	2014	2015	2016	2017	2017/15	2017/16
8860	8024	8362	8925	9487	9703	10093	10367	10877	11438	10	+5

R02_03_20041



* - ruch niemiernodajny do porównań

Średni dobowy ruch dla poszczególnych dni tygodnia w poszczególnych miesiącach roku

STACJA NR 20041

Miejscowość: Czerwonka
Odcinek: Suwałki-Szypliszki
Typ stacji: GR

Rok: 2017
Numer drogi: 8
Oddział: BIAŁYSTOK

Ruch ogółem

R03_01_20041_2017

Dni tygodnia:		Styczeń	Luty	Marzec	Kwiecień	Maj	Czerwiec	Lipiec	Sierpień	Wrzesień	Pazdziernik	Listopad	Grudzień	Cał rok
1. Poniedziałki	a	8968	9856	10541	11353	11525	12990	14550	13884	11486	11268	10826	10903	11512
	b	0,980	0,959	0,939	0,966	0,984	1,036	1,067	1,051	1,010	0,995	1,004	1,062	1,006
	c	0,779	0,856	0,916	0,986	1,001	1,128	1,264	1,206	0,998	0,979	0,940	0,947	1,000
2. Wtorki	a	9629	10637	11516	12353	11917	12987	14104	13566	11575	11524	11222	11591	11885
	b	1,052	1,035	1,026	1,051	1,018	1,036	1,034	1,027	1,018	1,017	1,040	1,129	1,039
	c	0,810	0,895	0,969	1,039	1,003	1,093	1,187	1,141	0,974	0,970	0,944	0,975	1,000
3. Środy	a	9243	10208	11181	12359	12053	12779	13870	13059	11312	11069	10781	10380	11524
	b	1,010	0,993	0,996	1,052	1,029	1,019	1,017	0,989	0,995	0,977	0,999	1,011	1,008
	c	0,802	0,886	0,970	1,072	1,046	1,109	1,204	1,133	0,982	0,961	0,936	0,901	1,000
4. Czwartki	a	9104	9866	11242	12419	12341	12925	13615	13234	11430	11313	10836	10926	11604
	b	0,994	0,960	1,002	1,057	1,054	1,031	0,998	1,002	1,005	0,999	1,005	1,064	1,015
	c	0,785	0,850	0,969	1,070	1,064	1,114	1,173	1,140	0,985	0,975	0,934	0,942	1,000
5. Piątki	a	9908	11246	11870	12629	12428	13009	13817	13691	11864	11879	11391	11064	12066
	b	1,082	1,094	1,057	1,075	1,061	1,037	1,013	1,036	1,043	1,049	1,056	1,078	1,055
	c	0,821	0,932	0,984	1,047	1,030	1,078	1,145	1,135	0,983	0,985	0,944	0,917	1,000
6. Soboty	a	10073	11457	12968	12716	12691	12966	14343	14625	12461	13288	11558	10874	12501
	b	1,100	1,114	1,155	1,082	1,084	1,034	1,052	1,107	1,096	1,173	1,071	1,059	1,093
	c	0,806	0,916	1,037	1,017	1,015	1,037	1,147	1,170	0,997	1,063	0,925	0,870	1,000
7. Niedziele	a	7822	8703	9254	9663	9643	10082	11160	10384	9474	8952	9242	7038	9284
	b	0,854	0,846	0,824	0,822	0,823	0,804	0,818	0,786	0,833	0,790	0,857	0,685	0,812
	c	0,843	0,937	0,997	1,041	1,039	1,086	1,202	1,118	1,020	0,964	0,995	0,758	1,000
8. Dni robocze	a	9370	10363	11270	12223	12053	12938	13991	13487	11533	11410	11011	10973	11718
	b	1,023	1,008	1,004	1,040	1,029	1,032	1,026	1,021	1,014	1,007	1,021	1,069	1,024
	c	0,800	0,884	0,962	1,043	1,029	1,104	1,194	1,151	0,984	0,974	0,940	0,936	1,000
9. Święta	a	5834	-	-	5966	7779	10292	-	10471	-	-	8203	3861	7486
	b	0,637	-	-	0,508	0,664	0,821	-	0,793	-	-	0,760	0,376	0,654
	c	0,779	-	-	0,797	1,039	1,375	-	1,399	-	-	1,096	0,516	1,000
10. Niedziele i święta	a	7160	8703	9254	8430	9022	10124	11160	10401	9474	8952	8896	6130	8975
	b	0,782	0,846	0,824	0,717	0,770	0,807	0,818	0,787	0,833	0,790	0,825	0,597	0,785
	c	0,798	0,970	1,031	0,939	1,005	1,128	1,243	1,159	1,056	0,997	0,991	0,683	1,000
11. Wszystkie dni	a	9155	10282	11225	11751	11711	12540	13637	13209	11372	11327	10787	10267	11438
	b	1,000	1,000	1,000	1,000	1,000	1,000	1,000	1,000	1,000	1,000	1,000	1,000	1,000
	c	0,800	0,899	0,981	1,027	1,024	1,096	1,192	1,155	0,994	0,990	0,943	0,898	1,000

Legenda:

a = średni dobowy ruch danego dnia (dni) tygodnia

b = $\frac{\text{średni dobowy ruch danego dnia (dni) tygodnia w miesiącu}}{\text{średni dobowy ruch we wszystkie dni miesiąca}}$

c = $\frac{\text{średni dobowy ruch danego dnia (dni) tygodnia w miesiącu}}{\text{średni dobowy ruch danego dnia (dni) tygodnia w roku}}$

Uwagi: -

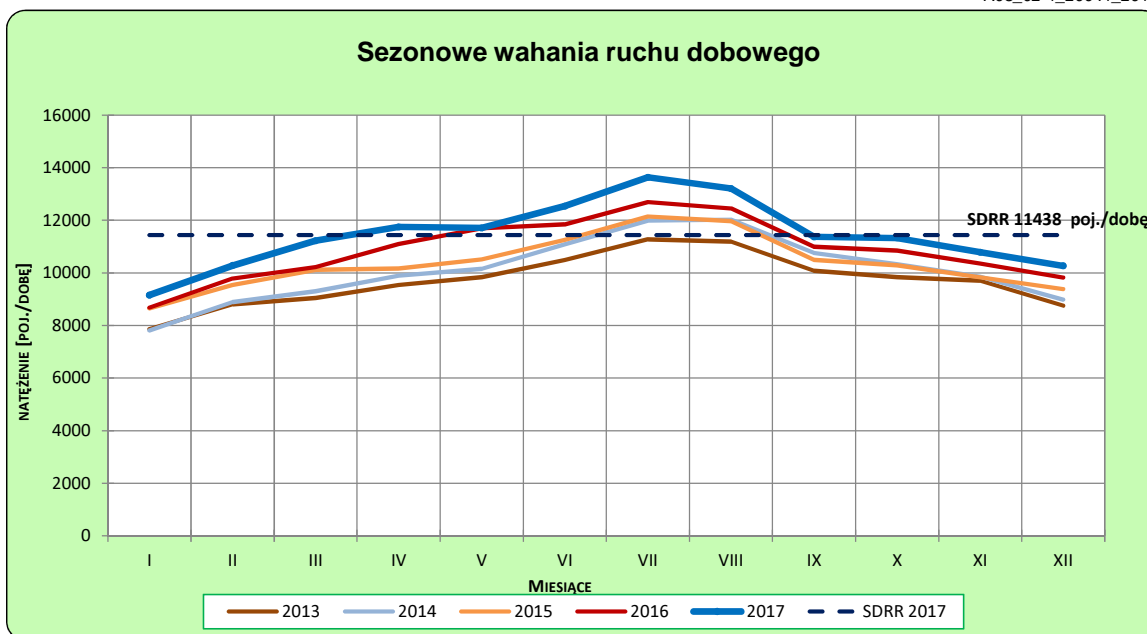
STACJA NR 20041

Miejscowość: Czerwonka
Odcinek: Suwałki-Szypliszki
Typ stacji: GR

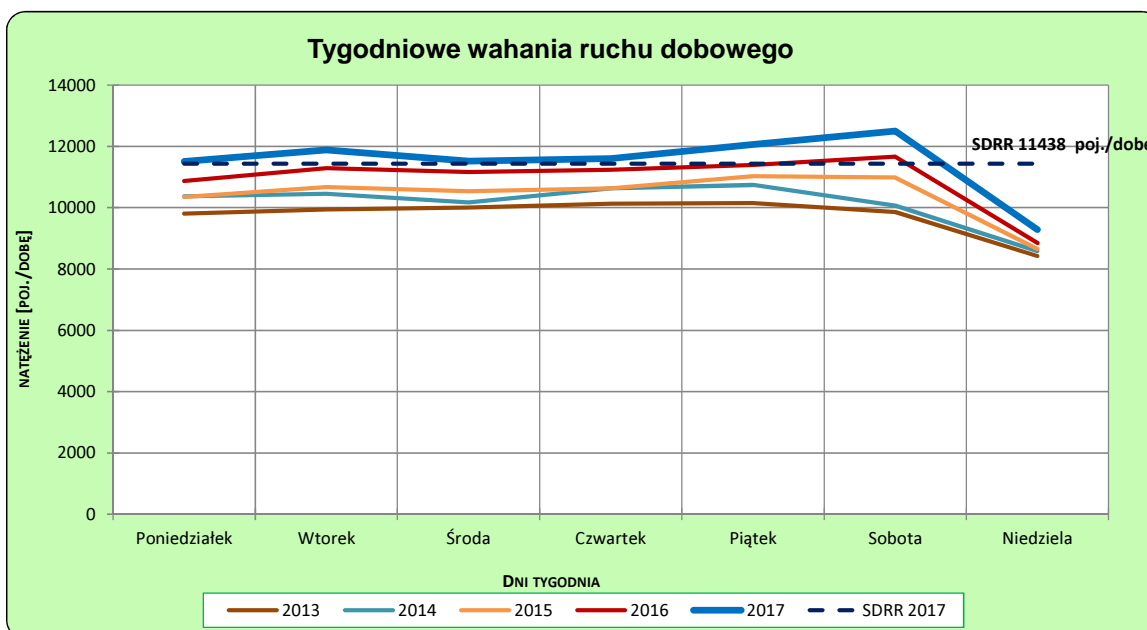
Rok: 2017
Numer drogi: 8
Oddział: BIAŁYSTOK

Ruch ogółem

R03_02-1_20041_2017



R03_02-2_20041_2017



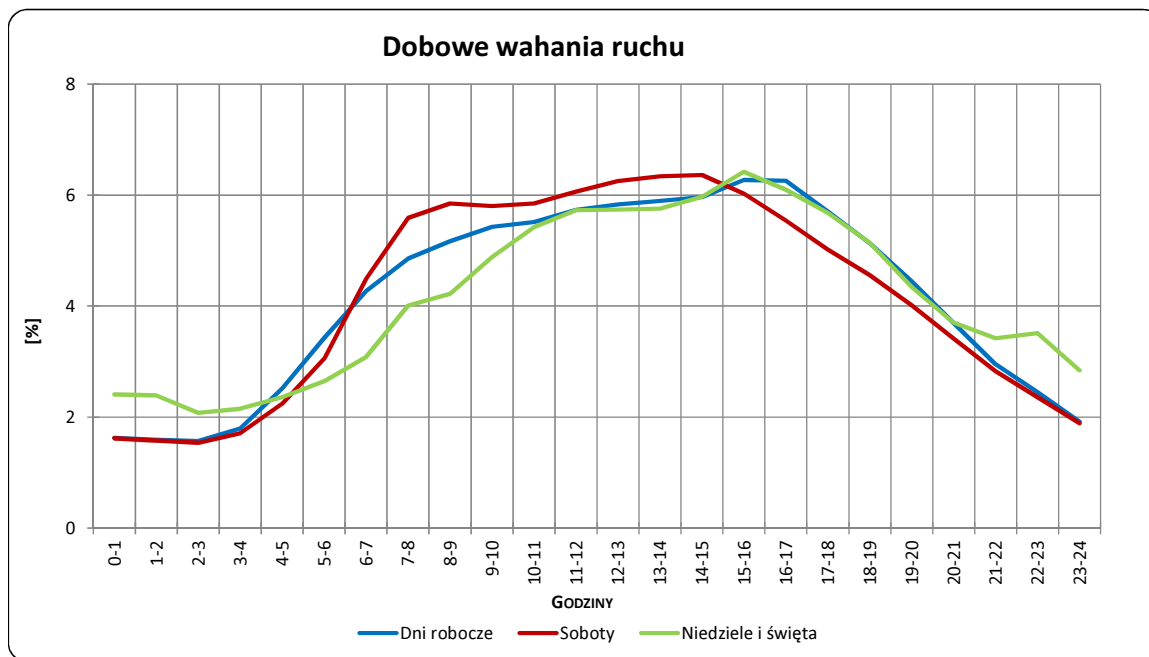
Uwagi: –

STACJA NR 20041

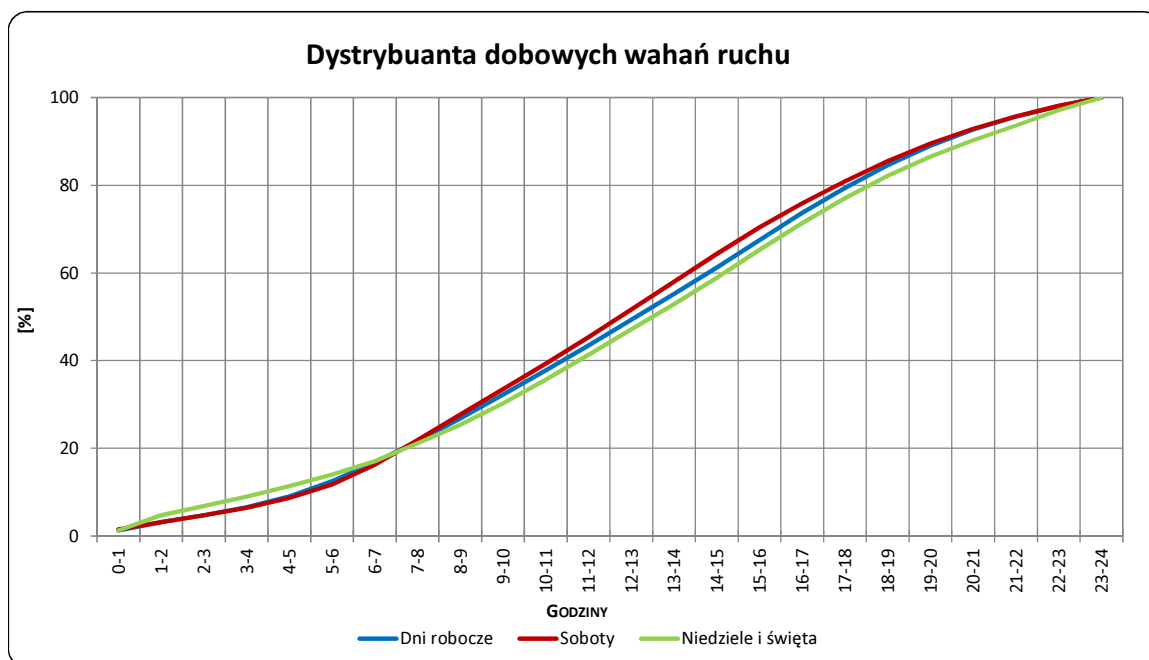
Miejscowość: Czerwonka
Odcinek: Suwałki-Szypliszki
Typ stacji: GR

Rok: 2017
Numer drogi: 8
Oddział: BIAŁYSTOK

R03_03-1_20041_2017



R03_03-2_20041_2017



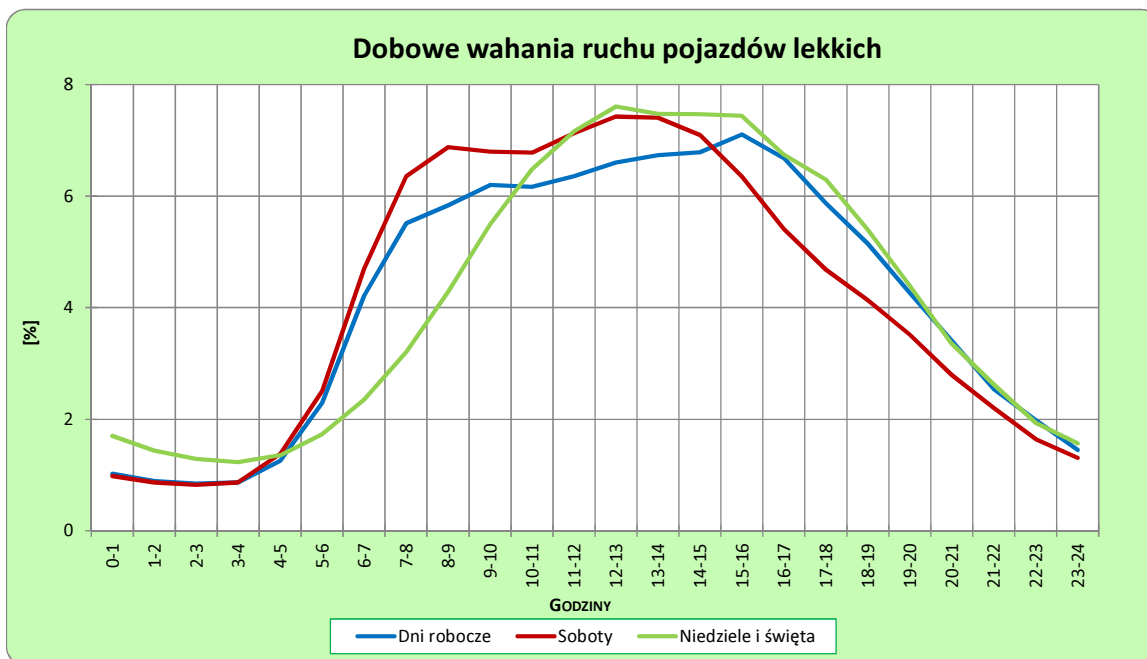
Uwagi: –

STACJA NR 20041

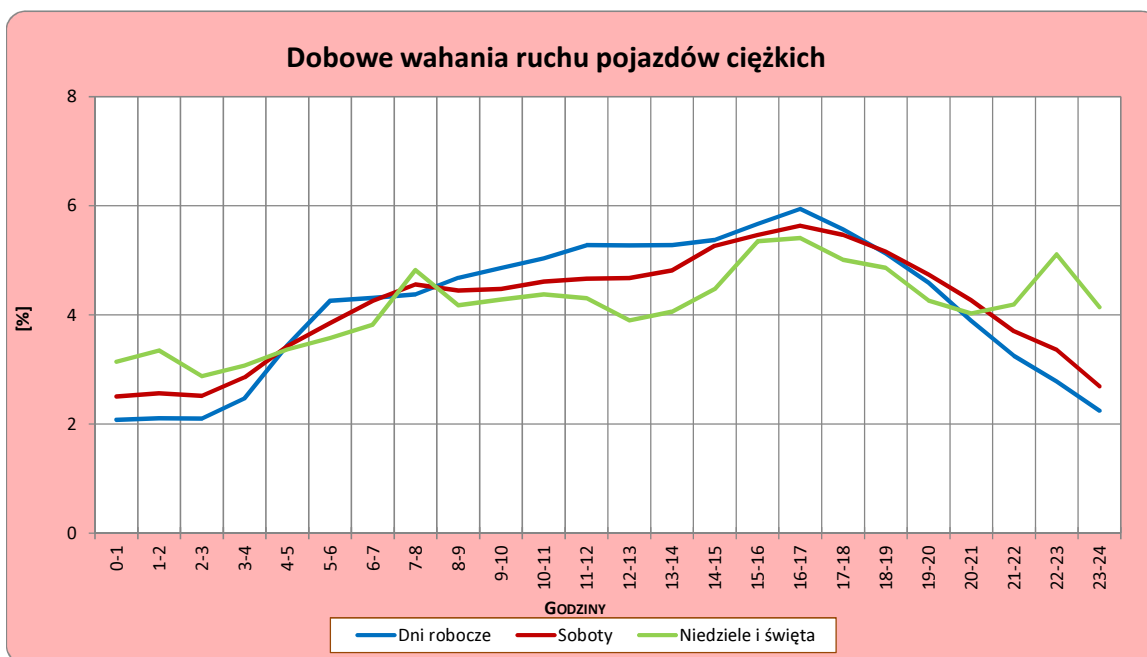
Miejscowość: Czerwonka
Odcinek: Suwałki-Szypliszki
Typ stacji: GR

Rok: 2017
Numer drogi: 8
Oddział: BIAŁYSTOK

R03_04-1_20041_2017



R03_04-2_20041_2017



Uwagi: –

Udział ruchu pojazdów lekkich i ciężkich w poszczególnych okresach doby

STACJA NR 20041

Miejscowość: Czerwonka
Odcinek: Suwałki-Szypliszki
Typ stacji: GR

Rok: 2017
Numer drogi: 8
Oddział: BIAŁYSTOK

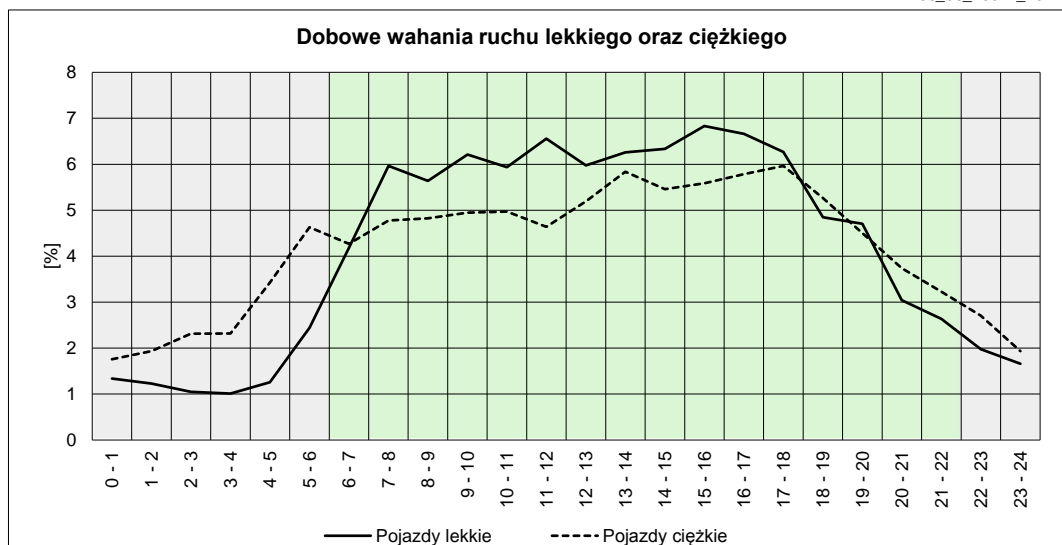
R03_05_20041_2017

Godziny	Udział procentowy ruchu w poszczególnych godzinach doby [%]	
	Pojazdy lekkie	Pojazdy ciężkie
0 - 1	1,34	1,76
1 - 2	1,23	1,93
2 - 3	1,05	2,31
3 - 4	1,01	2,32
4 - 5	1,26	3,43
5 - 6	2,44	4,63
6 - 7	4,18	4,27
7 - 8	5,96	4,78
8 - 9	5,64	4,82
9 - 10	6,21	4,94
10 - 11	5,93	4,97
11 - 12	6,55	4,64
12 - 13	5,97	5,19
13 - 14	6,26	5,84
14 - 15	6,34	5,46
15 - 16	6,83	5,59
16 - 17	6,66	5,79
17 - 18	6,27	5,96
18 - 19	4,85	5,27
19 - 20	4,70	4,50
20 - 21	3,04	3,74
21 - 22	2,63	3,23
22 - 23	1,98	2,70
23 - 24	1,66	1,93

Źródło danych: Pomiary ręczne

	22 ⁰⁰ - 6 ⁰⁰	6 ⁰⁰ - 22 ⁰⁰
Pojazdy lekkie	11,96%	88,04%
Pojazdy ciężkie	21,02%	78,98%

R03_06_20041_2017



Struktura rodzajowa ruchu wg pomiarów ręcznych

STACJA NR 20041

Miejscowość: Czerwonka

Odcinek: Suwałki-Szypliszki

Typ stacji: GR

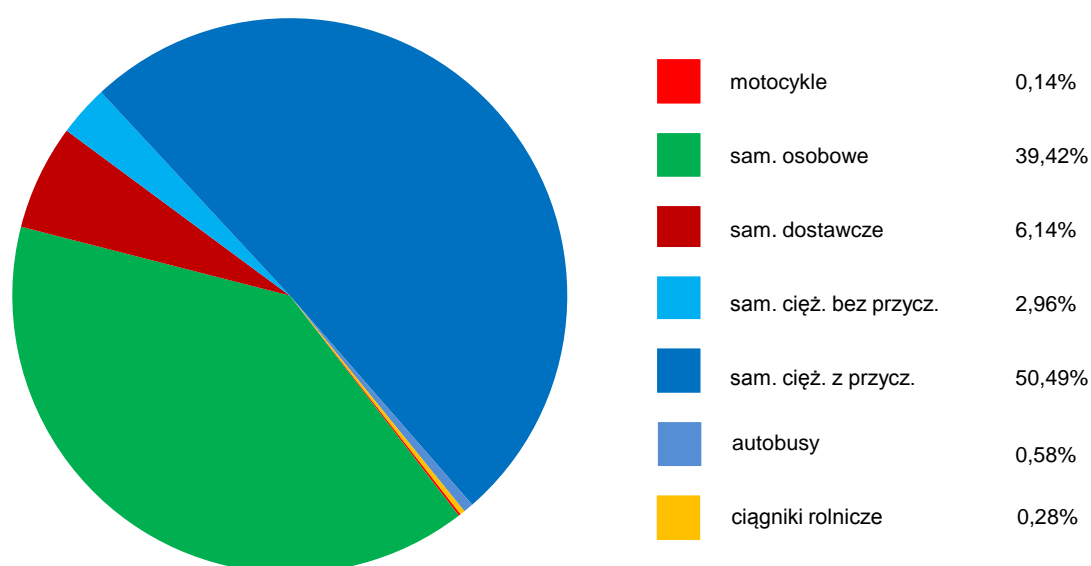
Rok: 2017

Numer drogi: 8

Oddział: BIAŁYSTOK

R04_05_20041_2017

Rodzajowa struktura ruchu wg pomiarów ręcznych w 2017 roku



SPIS TREŚCI

Raport 2.1	2
Woj 20.....	2
Raport 2.2	3
Woj 20.....	3
Raport 2.3	4
Stacja 20041.....	4
Raport 3.1	5
Stacja 20041.....	5
Raport 3.2	6
Stacja 20041.....	6
Raport 3.3	7
Stacja 20041.....	7
Raport 3.4	8
Stacja 20041.....	8
Raport 3.5	9
Stacja 20041.....	9
Raport 4.5	10
Stacja 20041.....	10