

Archiwizacja i analiza danych ze stacji ciągłych pomiarów ruchu z 2017 roku

Archiwizacja i analiza roczna danych z 2017

SCPR nr 20630

Na zlecenie



**Generalna Dyrekcja
Dróg Krajowych i Autostrad**

Heller Consult sp. z o.o.

Warszawa, 27 kwietnia 2018



Analiza średniego dobowego ruchu rocznego (SDRR) dla poszczególnych miesięcy w 2016 i 2017 roku

R02_01_2017

Lp.	Oddział GDDKiA	Numer stacji	Typ stacji	Numer drogi	Średni dobowy ruch w miesiącu																																						
					styczeń			luty			marzec			kwiecień			maj			czerwiec			lipiec			sierpień			wrzesień			październik			listopad			grudzień			cały rok		
					2016	2017	wzrost spadek (%)	2016	2017	wzrost spadek (%)	2016	2017	wzrost spadek (%)	2016	2017	wzrost spadek (%)	2016	2017	wzrost spadek (%)	2016	2017	wzrost spadek (%)	2016	2017	wzrost spadek (%)	2016	2017	wzrost spadek (%)	2016	2017	wzrost spadek (%)	2016	2017	wzrost spadek (%)	2016	2017	wzrost spadek (%)						
1.	BIAŁYSTOK	20002	GR	8	6671	7096	+6	7481	7779	+4	7817	8293	+6	8433	8799	+4	8826	9009	+2	9326	9693	+4	10280	10806	+5	10177	10735	+5	8995	8959	0	8421	8295	-1	8122	8193	+1	7464	7860	+5	8501	8793	+3
		20003	GR	65	5594	5922	+6	6160	6246	+1	6531	6772	+4	7012	7308	+4	7532	7609	+1	7613	7901	+4	8247	8610	+4	8353	8508	+2	7423	7655	+3	7136	7496	+5	6767	7098	+5	6539	6866	+5	7075	7332	+4
		20010	GR	61	6531	7028	+8	7495	7642	+2	7908	8233	+4	8502	9303	+9	9030	9442	+5	9925	10686	+8	11818	12626	+7	11810	12277	+4	9532	9669	+1	8861	9126	+3	8197	8573	+5	7808	8273	+6	8951	9406	+5
		20041	GR	8	8683	9155	+5	9789	10282	+5	10228	11225	+10	11099	11751	+6	11696	11711	0	11852	12540	+6	12695	13637	+7	12458	13209	+6	10991	11372	+3	10846	11327	+4	10364	10787	+4	9824	10267	+5	10877	11438	+5
		20042	GR	19	8459	9057	+7	9002	9286	+3	9342	9910	+6	10189	10853	+7	10870	11194	+3	10842	11449	+6	11236	11974	+7	11522	12120	+5	10643	11499	+8	10250	11109	+8	9663	10382	+7	9309	9732	+5	10110	10713	+6
		20043	GR	19	8775	9185	+5	9570	9797	+2	10285	10885	+6	11035	11590	+5	11117	11850	+7	11477	12331	+7	11319	12499	+10	11697	12507	+7	11436	12182	+7	11218	12074	+8	10800	11661	+8	10485	11567	+10	10767	11510	+7
		20503	WIM	8i	-	6195	-	-	6035	-	-	6305	-	-	6514	-	-	6632	-	-	-	-	-	-	-	-	-	-	-	-	-	-	-	-	-	-	-	-	-	-	-	-	-
		20504	WIM	S61f	-	6284	-	-	6706	-	-	6978	-	-	7245	-	-	-	-	-	-	-	-	-	-	-	-	-	-	-	-	-	-	-	-	-	-	-	-	-	-	-	-
		20630	SICK	S8	13832	14358	+4	15005	15490	+3	15757	16626	+6	16859	17645	+5	17104	17769	+4	17658	18832	+7	18119	19404	+7	17960	19098	+6	17391	18679	+7	17123	18760	+10	16399	17960	+10	15362	16973	+10	16547	17632	+7

* - wynik niemiarodajny do porównań

Średni dobowy ruch roczny (SDRR) w stacjach SCPR w latach 2008-2017

Ruch ogółem

R02_02_2017

Lp.	Oddział GDDKiA	Numer stacji	Typ stacji	Nr drogi	Średni dobowy ruch roczny (SDRR) w latach (poj./dobę)										Wzrost/spadek ruchu (%)		
					2008	2009	2010	2011	2012	2013	2014	2015	2016	2017	2017/15	2017/16	
1.	BIAŁYSTOK	20002	GR	8	6862	6534	6757	6862	7156	8139	8214	8420	8501	8793	4	3	
		20003	GR	65	-	-	-	-	-	-	-	-	7075	7332	-	4	
		20010	GR	61	-	-	-	-	-	-	-	-	8951	9406	-	5	
		20041	GR	8	8860	8024	8362	8925	9487	9703	10093	10367	10877	11438	10	5	
		20042	GR	19	-	-	-	-	-	-	-	-	10110	10713	-	6	
		20043	GR	19	-	-	-	10281	9847	9961	10249	10505	10767	11510	10	7	
		20503	WIM	8i	-	-	-	-	-	-	-	-	-	-	-	-	-
		20504	WIM	S61f	-	-	-	-	-	-	-	-	-	-	-	-	-
		20630	SICK	S8	-	-	-	-	-	-	-	-	-	16547	17632	-	7

- * - wynik niemiarodajny do porównań
 ** - dane oszacowane dla większości roku

Średni dobowy ruch dla poszczególnych dni tygodnia w poszczególnych miesiącach roku

STACJA NR 20630

Miejscowość: Radule
 Odcinek: W. Jeżewo - W. Choroszcz
 Typ stacji: SICK
 Rok: 2017
 Numer drogi: S8
 Oddział: BIAŁYSTOK

Ruch ogółem

R03_01_20630_2017

Dni tygodnia:		Styczeń	Luty	Marzec	Kwiecień	Maj	Czerwiec	Lipiec	Sierpień	Wrzesień	Październik	Listopad	Grudzień	Cał rok
1. Poniedziałki	a	14461	15345	16363	17150	17729	19737	20609	19580	18526	18398	17996	17595	17790
	b	1,007	0,991	0,984	0,972	0,998	1,048	1,062	1,025	0,992	0,981	1,002	1,037	1,009
	c	0,813	0,863	0,920	0,964	0,997	1,109	1,158	1,101	1,041	1,034	1,012	0,989	1,000
2. Wtorki	a	15351	16302	17448	18831	17664	19459	19611	19481	19216	19029	18817	18760	18330
	b	1,069	1,052	1,049	1,067	0,994	1,033	1,011	1,020	1,029	1,014	1,048	1,105	1,040
	c	0,837	0,889	0,952	1,027	0,964	1,062	1,070	1,063	1,048	1,038	1,027	1,023	1,000
3. Środy	a	15100	15821	17104	18862	18640	19619	19531	19509	19189	18973	18845	17907	18258
	b	1,052	1,021	1,029	1,069	1,049	1,042	1,007	1,022	1,027	1,011	1,049	1,055	1,036
	c	0,827	0,867	0,937	1,033	1,021	1,075	1,070	1,069	1,051	1,039	1,032	0,981	1,000
4. Czwartki	a	14736	16438	17533	19063	18791	19910	20013	19791	19635	19441	18555	18403	18525
	b	1,026	1,061	1,055	1,080	1,058	1,057	1,031	1,036	1,051	1,036	1,033	1,084	1,051
	c	0,795	0,887	0,946	1,029	1,014	1,075	1,080	1,068	1,060	1,049	1,002	0,993	1,000
5. Piątki	a	17005	17528	19093	20106	19896	20324	21090	20926	20840	21247	20336	19286	19806
	b	1,184	1,132	1,148	1,139	1,120	1,079	1,087	1,096	1,116	1,133	1,132	1,136	1,123
	c	0,859	0,885	0,964	1,015	1,005	1,026	1,065	1,057	1,052	1,073	1,027	0,974	1,000
6. Soboty	a	12782	13790	14499	15145	16450	16578	18358	18279	16921	17150	16025	14979	15913
	b	0,890	0,890	0,872	0,858	0,926	0,880	0,946	0,957	0,906	0,914	0,892	0,883	0,903
	c	0,803	0,867	0,911	0,952	1,034	1,042	1,154	1,149	1,063	1,078	1,007	0,941	1,000
7. Niedziele	a	12361	13209	14344	15382	17052	17038	16616	16585	16423	17084	16181	12558	15402
	b	0,861	0,853	0,863	0,872	0,960	0,905	0,856	0,868	0,879	0,911	0,901	0,740	0,874
	c	0,803	0,858	0,931	0,999	1,107	1,106	1,079	1,077	1,066	1,109	1,051	0,815	1,000
8. Dni robocze	a	15331	16287	17508	18802	18544	19810	20171	19857	19481	19418	18910	18390	18542
	b	1,068	1,051	1,053	1,066	1,044	1,052	1,040	1,040	1,043	1,035	1,053	1,083	1,052
	c	0,827	0,878	0,944	1,014	1,000	1,068	1,088	1,071	1,051	1,047	1,020	0,992	1,000
9. Święta	a	8488	-	-	12311	11534	12821	-	14260	-	-	13082	10199	11813
	b	0,591	-	-	0,698	0,649	0,681	-	0,747	-	-	0,728	0,601	0,670
	c	0,719	-	-	1,042	0,976	1,085	-	1,207	-	-	1,107	0,863	1,000
10. Niedziele i święta	a	11070	13209	14344	14358	15213	16195	16616	16120	16423	17084	15148	11884	14805
	b	0,771	0,853	0,863	0,814	0,856	0,860	0,856	0,844	0,879	0,911	0,843	0,700	0,840
	c	0,748	0,892	0,969	0,970	1,028	1,094	1,122	1,089	1,109	1,154	1,023	0,803	1,000
11. Wszystkie dni	a	14358	15490	16626	17645	17769	18832	19404	19098	18679	18760	17960	16973	17632
	b	1,000	1,000	1,000	1,000	1,000	1,000	1,000	1,000	1,000	1,000	1,000	1,000	1,000
	c	0,814	0,879	0,943	1,001	1,008	1,068	1,100	1,083	1,059	1,064	1,019	0,963	1,000

Legenda:

a = średni dobowy ruch danego dnia (dni) tygodnia

b = $\frac{\text{średni dobowy ruch danego dnia (dni) tygodnia w miesiącu}}{\text{średni dobowy ruch we wszystkie dni miesiąca}}$

c = $\frac{\text{średni dobowy ruch danego dnia (dni) tygodnia w miesiącu}}{\text{średni dobowy ruch danego dnia (dni) tygodnia w roku}}$

Uwagi: -

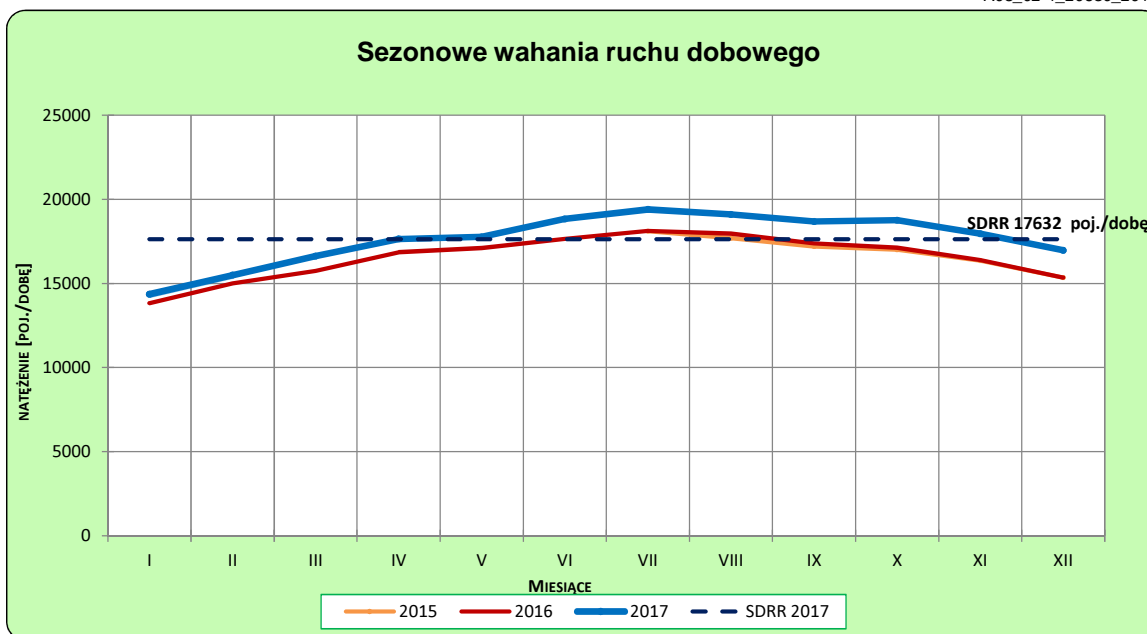
STACJA NR 20630

Miejscowość: Radule
Odcinek: W. Jeżewo - W. Choroszcz
Typ stacji: SICK

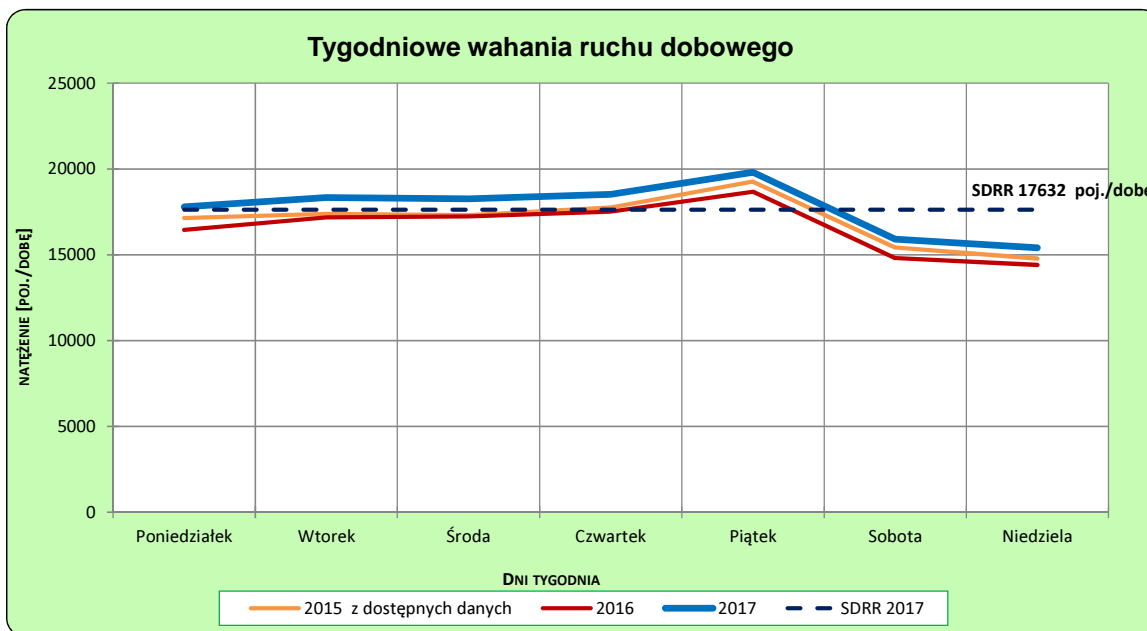
Rok: 2017
Numer drogi: S8
Oddział: BIAŁYSTOK

Ruch ogółem

R03_02-1_20630_2017



R03_02-2_20630_2017



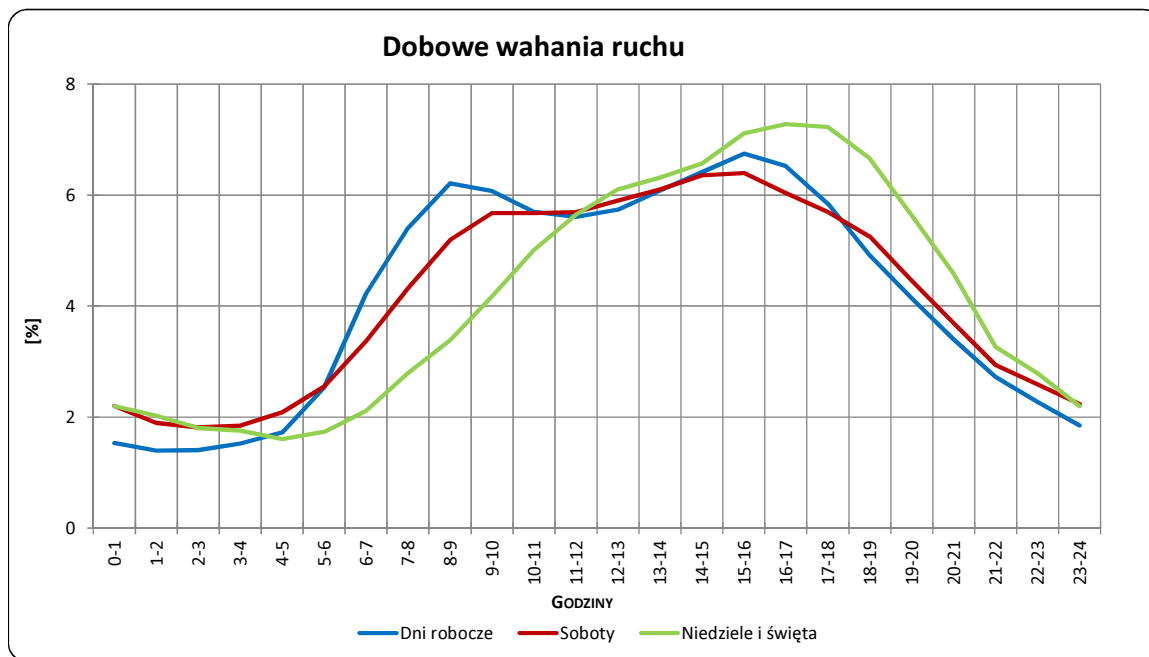
Uwagi: –

STACJA NR 20630

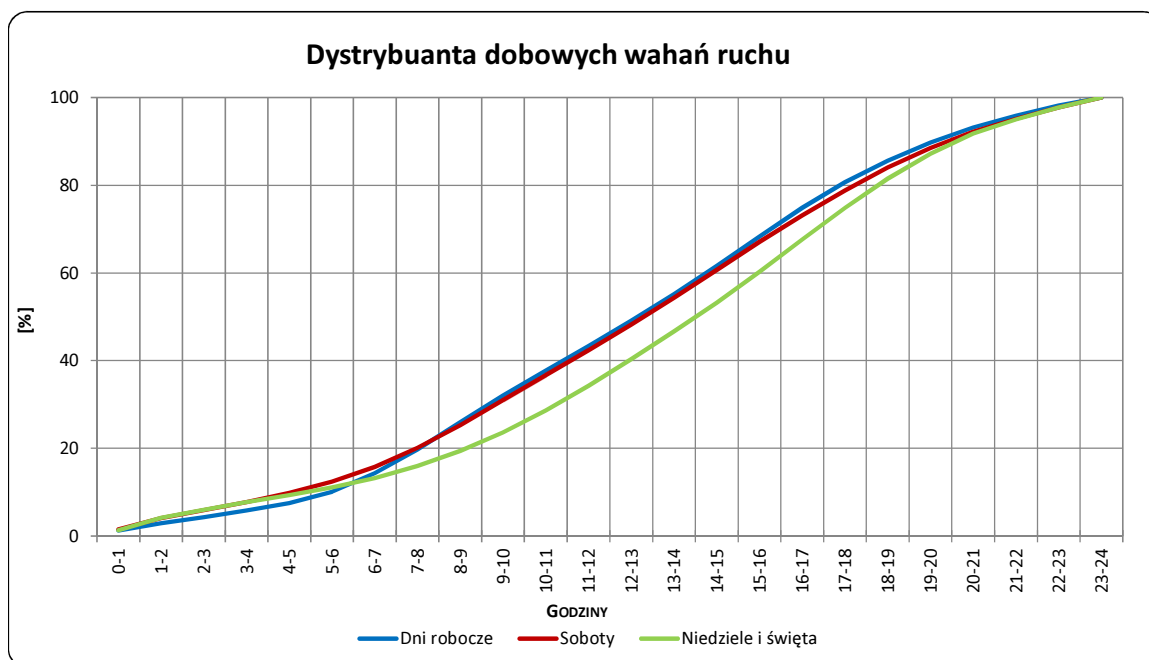
Miejscowość: Radule
Odcinek: W. Jeżewo - W. Choroszcz
Typ stacji: SICK

Rok: 2017
Numer drogi: S8
Oddział: BIAŁYSTOK

R03_03-1_20630_2017



R03_03-2_20630_2017



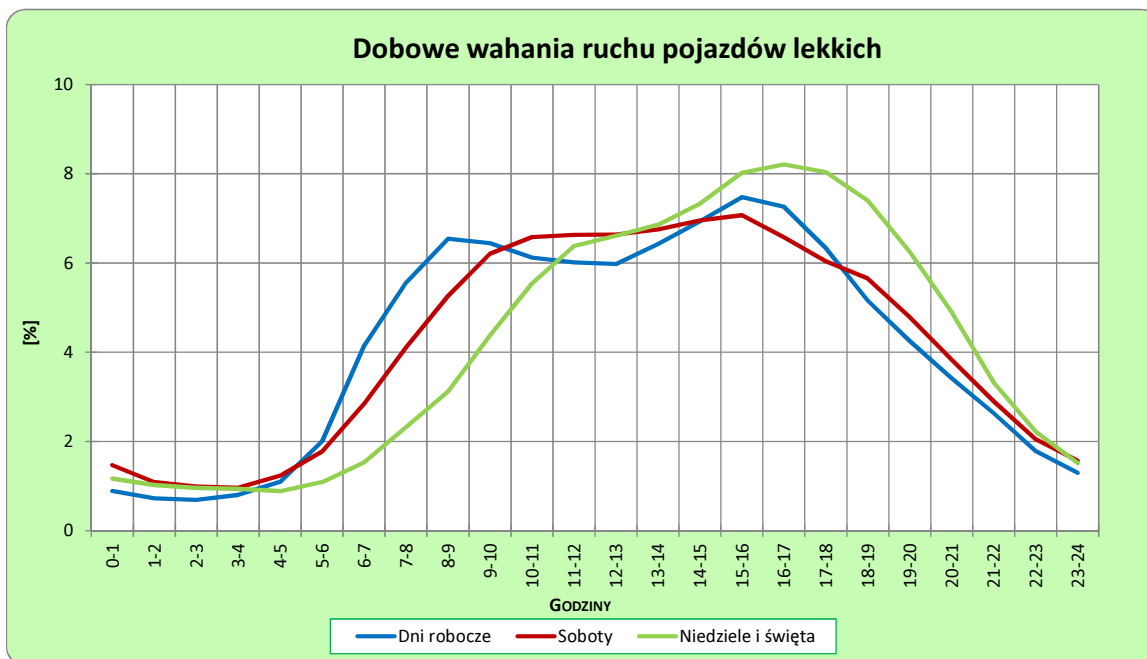
Uwagi: –

STACJA NR 20630

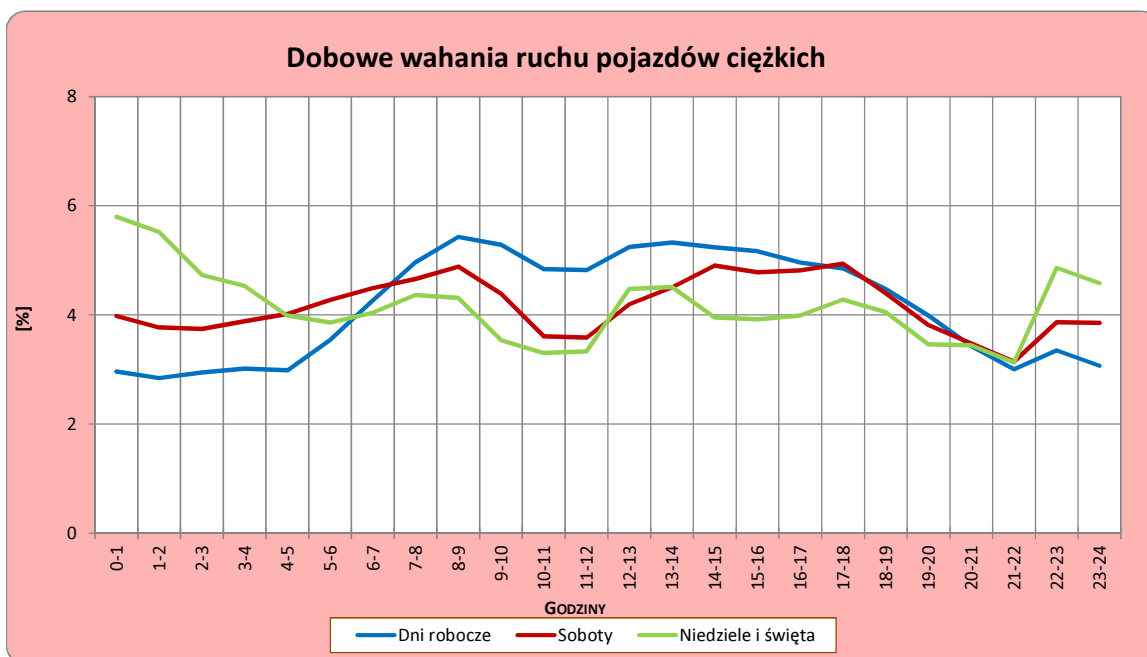
Miejscowość: Radule
Odcinek: W. Jeżewo - W. Choroszcz
Typ stacji: SICK

Rok: 2017
Numer drogi: S8
Oddział: BIAŁYSTOK

R03_04-1_20630_2017



R03_04-2_20630_2017



Uwagi: –

Struktura rodzajowa ruchu wg pomiarów automatycznych

STACJA NR 20630

Miejscowość: Radule

Rok: 2017

Odcinek: W. Jeżewo - W. Choroszcz

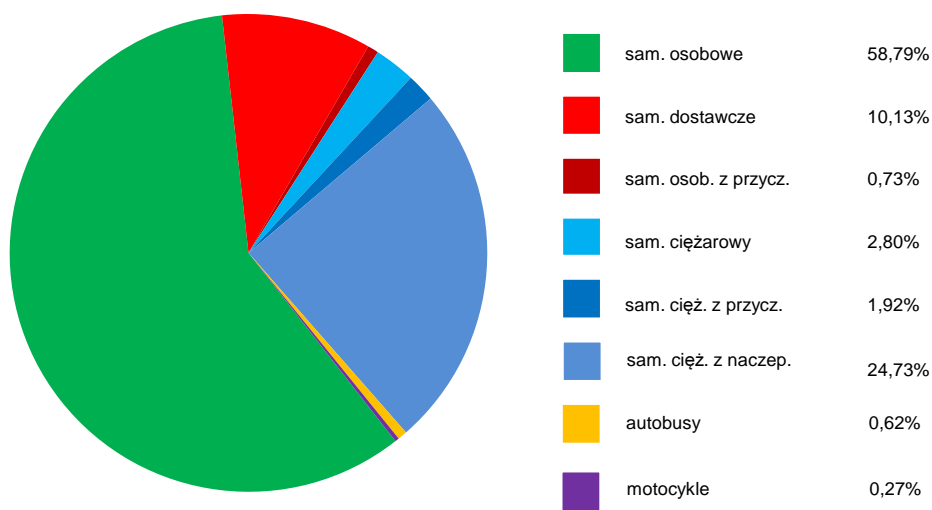
Numer drogi: S8

Typ stacji: SICK

Oddział: BIAŁYSTOK

R04_05_20630_2017

Rodzajowa struktura ruchu wg pomiarów automatycznych dla stacji SICK w 2017 roku



SPIS TREŚCI

Raport 2.1	2
Woj 20.....	2
Raport 2.2	3
Woj 20.....	3
Raport 2.3	4
Stacja 20630.....	4
Raport 3.1	5
Stacja 20630.....	5
Raport 3.2	6
Stacja 20630.....	6
Raport 3.3	7
Stacja 20630.....	7
Raport 3.4	8
Stacja 20630.....	8
Raport 4.5	9
Stacja 20630.....	9