

Archiwizacja i analiza danych ze stacji ciągłych pomiarów ruchu z 2017 roku

Archiwizacja i analiza roczna danych z 2017

SCPR nr 04120

Na zlecenie



**Generalna Dyrekcja
Dróg Krajowych i Autostrad**

Heller Consult sp. z o.o.

Warszawa, 27 kwietnia 2018



Analiza średniego dobowego ruchu rocznego (SDRR) dla poszczególnych miesięcy w 2016 i 2017 roku

R02_01_2017

Lp.	Oddział GDDKiA	Numer stacji	Typ stacji	Numer drogi	Średni dobowy ruch w miesiącu																																						
					styczeń			luty			marzec			kwiecień			maj			czerwiec			lipiec			sierpień			wrzesień			październik			listopad			grudzień			cały rok		
					2016	2017	wzrost/spadek (%)	2016	2017	wzrost/spadek (%)	2016	2017	wzrost/spadek (%)	2016	2017	wzrost/spadek (%)	2016	2017	wzrost/spadek (%)	2016	2017	wzrost/spadek (%)	2016	2017	wzrost/spadek (%)	2016	2017	wzrost/spadek (%)	2016	2017	wzrost/spadek (%)	2016	2017	wzrost/spadek (%)	2016	2017	wzrost/spadek (%)						
1.	BYDGOSZCZ	04003	GR	91e	4618	4694	+2	5028	4912	-2	5235	5350	+2	5541	5639	+2	5798	5742	-1	5914	5869	-1	6182	6279	+2	6280	6213	-1	5731	6165	+8	5585	5770	+3	5248	5458	+4	5106	5236	+3	5522	5610	+2
		04004	GR	5	11797	12189	+3	13120	12971	-1	13532	13820	+2	14291	14488	+1	14732	14995	+2	15129	15625	+3	16168	16840	+4	16651	16750	+1	14855	14768	-1	14233	14479	+2	13789	14018	+2	13025	13242	+2	14276	14515	+2
		04076	GR	5	7821	7827	0	8346	8203	-2	8700	8615	-1	9084	9171	+1	9399	9737	+4	9539	10407	+9	10422	11203	+7	10534	-	-	9631	-	-	8930	-	-	8639	-	-	8246	-	-	9107	-	-
		04077	GR	10	-	-	-	-	-	-	-	-	-	-	-	-	-	-	-	-	-	-	-	-	-	-	-	12583	-	-	11647	-	-	11690	-	-	11054	-	-	10666	-	-	-
		04078	GR	15	-	-	-	-	-	-	-	-	-	-	-	-	-	-	-	-	-	-	-	-	-	-	-	-	-	-	-	-	-	7100	-	-	6817	-	-	-			
		04119	RPP-5	91	6494	6726	+4	7246	7169	-1	7444	7572	+2	8030	8107	+1	8342	8313	0	8719	8908	+2	9912	9872	0	10090	10024	-1	8723	8544	-2	8394	8558	+2	7768	8339	+7	7170	7819	+9	8194	8329	+2
		04120	RPP-2	10	9353	9877	+6	10389	10693	+3	10871	11476	+6	11482	12459	+9	11908	12432	+4	12151	12820	+6	12836	13365	+4	13053	13778	+6	12411	12794	+3	12223	12863	+5	11667	12173	+4	11206	11687	+4	11629	12201	+5
		04503	WIM	15	-	8549	-	-	8856	-	-	9546	-	-	10531	-	-	10271	-	-	-	-	-	10853	-	-	12288	-	-	11729	-	-	11390	-	-	10560	-	-	10210	-	-	-	
		04613	SICK	91	6817	7020	+3	7608	7458	-2	7868	8108	+3	8607	8572	0	9074	8923	-2	9635	9639	0	10983	10824	-1	11002	11013	0	9263	9134	-1	8631	8829	+2	8156	8415	+3	7517	7926	+5	8763	8821	+1

* - wynik niemiarodajny do porównań

Średni dobowy ruch roczny (SDRR) w stacjach SCPR w latach 2008-2017

Ruch ogółem

R02_02_2017

Lp.	Oddział GDDKiA	Numer stacji	Typ stacji	Nr drogi	Średni dobowy ruch roczny (SDRR) w latach (poj./dobę)										Wzrost/spadek ruchu (%)		
					2008	2009	2010	2011	2012	2013	2014	2015	2016	2017	2017/15	2017/16	
1.	BYDGOSZCZ	04003	GR	91e	11070	11377	-	12030	11993	14680*	8795*	5493*	5522	5610	2*	2	
		04004	GR	5	12442	13537	13711	13862	12761	12869	13274	13883	14276	14515*	5*	2*	
		04076	GR	5	-	-	-	-	-	-	-	-	9003	9107	-	-	-
		04077	GR	10	-	-	-	-	-	-	-	-	-	-	-	-	-
		04078	GR	15	-	-	-	-	-	-	-	-	-	-	-	-	-
		04119	RPP-5	91	14126	14838	14783	14050*	8947	8069*	7851*	8001	8194	8329	4	2	
		04120	RPP-2	10	9616	9431	9653	10187	9973	10084	10380	10926	11629	12201	12	5	
		04503	WIM	15	-	-	-	-	-	-	-	-	-	-	-	-	-
		04613	SICK	91	-	-	-	-	-	-	-	-	8313	8763	8821	6	1

- * - wynik niemiarodajny do porównań
 ** - dane oszacowane dla większości roku

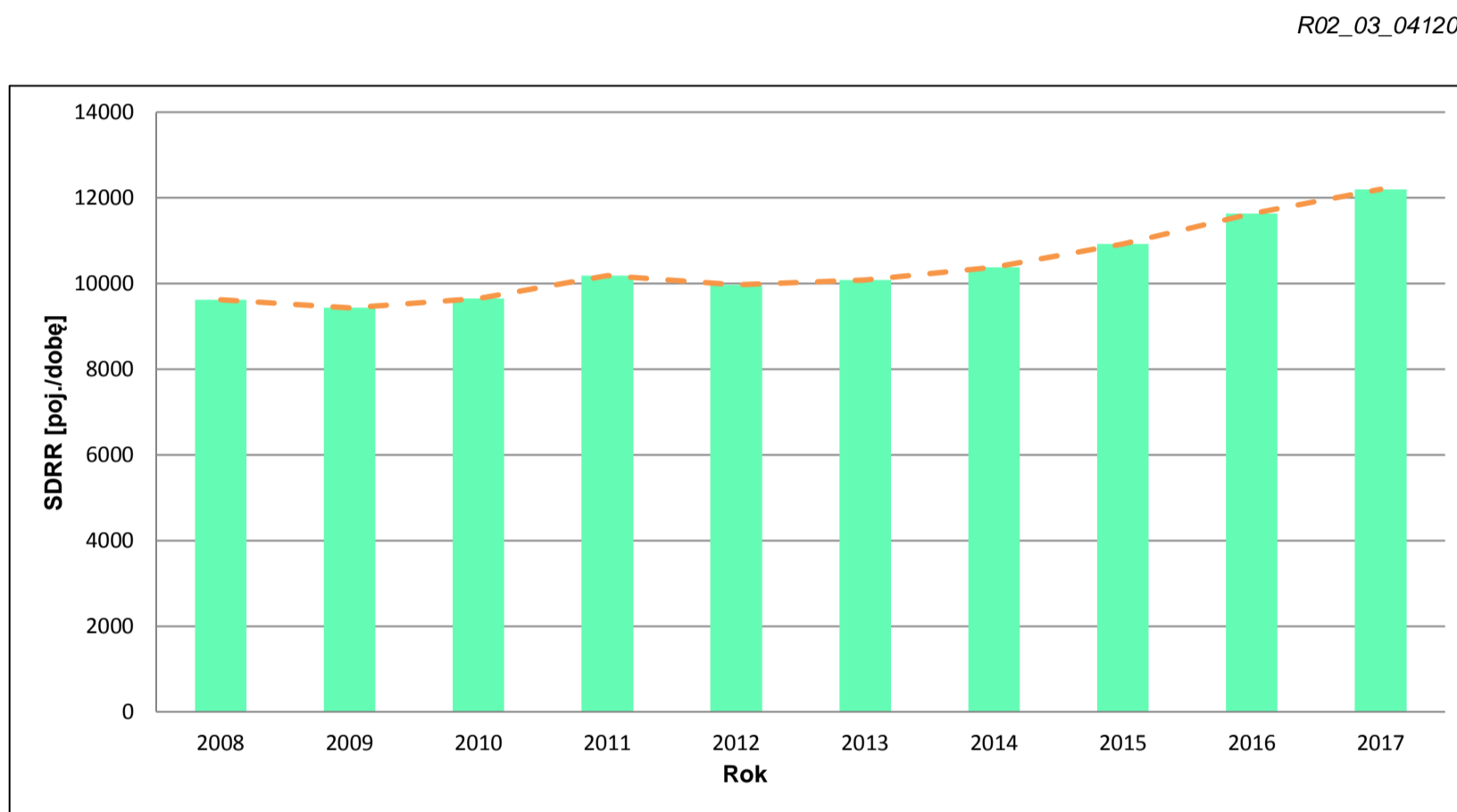
STACJA NR 04120

Miejscowość:	Sadki	Rok:	2017
Odcinek:	Wyrzysk-Nakło	Numer drogi:	10
Typ stacji:	RPP 2	Oddział:	BYDGOSZCZ

Wykres trendu rozwoju ruchu dla stacji 04120

R02_02_04120

Średni dobowy ruch roczny (SDRR) w latach (poj./dobę)										Wzrost/spadek ruchu [%]	
2008	2009	2010	2011	2012	2013	2014	2015	2016	2017	2017/15	2017/16
9616	9431	9653	10187	9973	10084	10380	10926	11629	12201	12	+5



* - ruch niemiernodajny do porównań

Średni dobowy ruch dla poszczególnych dni tygodnia w poszczególnych miesiącach roku

STACJA NR 04120

Miejscowość: Sadki
Odcinek: Wyrzysk-Nakło
Typ stacji: RPP 2

Rok: 2017
Numer drogi: 10
Oddział: BYDGOSZCZ

Ruch ogółem

R03_01_04120_2017

Dni tygodnia:		Styczeń	Luty	Marzec	Kwiecień	Maj	Czerwiec	Lipiec	Sierpień	Wrzesień	Pazdziernik	Listopad	Grudzień	Cał rok
1. Poniedziałki	a	10916	11636	12219	13151	13424	14039	14119	14076	13526	13688	13055	12836	13057
	b	1,105	1,088	1,065	1,056	1,080	1,095	1,056	1,022	1,057	1,064	1,072	1,098	1,070
	c	0,836	0,891	0,936	1,007	1,028	1,075	1,081	1,078	1,036	1,048	1,000	0,983	1,000
2. Wtorki	a	10956	11763	12579	13733	12615	13766	13600	14021	13603	14005	13178	13330	13095
	b	1,109	1,100	1,096	1,102	1,015	1,074	1,018	1,018	1,063	1,089	1,083	1,141	1,073
	c	0,837	0,898	0,961	1,049	0,963	1,051	1,039	1,071	1,039	1,069	1,006	1,018	1,000
3. Środy	a	10904	11432	12706	13780	13472	14053	13653	14076	13594	13683	13150	12998	13125
	b	1,104	1,069	1,107	1,106	1,084	1,096	1,022	1,022	1,063	1,064	1,080	1,112	1,076
	c	0,831	0,871	0,968	1,050	1,026	1,071	1,040	1,072	1,036	1,043	1,002	0,990	1,000
4. Czwartki	a	11134	11686	12489	13964	13671	13766	13819	14495	13834	13997	13337	13191	13281
	b	1,127	1,093	1,088	1,121	1,100	1,074	1,034	1,052	1,081	1,088	1,096	1,129	1,089
	c	0,838	0,880	0,940	1,051	1,029	1,037	1,041	1,091	1,042	1,054	1,004	0,993	1,000
5. Piątki	a	11557	12390	13394	14748	14511	14384	14785	15578	14872	14941	13995	13381	14044
	b	1,170	1,159	1,167	1,184	1,167	1,122	1,106	1,131	1,162	1,162	1,150	1,145	1,151
	c	0,823	0,882	0,954	1,050	1,033	1,024	1,053	1,109	1,059	1,064	0,997	0,953	1,000
6. Soboty	a	7503	8404	8767	9685	10267	10285	12441	13132	10394	10156	9653	9253	9995
	b	0,760	0,786	0,764	0,777	0,826	0,802	0,931	0,953	0,812	0,790	0,793	0,792	0,819
	c	0,751	0,841	0,877	0,969	1,027	1,029	1,245	1,314	1,040	1,016	0,966	0,926	1,000
7. Niedziele	a	6738	7540	8177	8712	9771	9774	11137	11234	9738	9570	8842	6853	9007
	b	0,682	0,705	0,713	0,699	0,786	0,762	0,833	0,815	0,761	0,744	0,726	0,586	0,738
	c	0,748	0,837	0,908	0,967	1,085	1,085	1,236	1,247	1,081	1,063	0,982	0,761	1,000
8. Dni robocze	a	11093	11781	12677	13875	13539	14002	13995	14449	13886	14063	13343	13147	13320
	b	1,123	1,102	1,105	1,114	1,089	1,092	1,047	1,049	1,085	1,093	1,096	1,125	1,092
	c	0,833	0,884	0,952	1,042	1,016	1,051	1,051	1,085	1,042	1,056	1,002	0,987	1,000
9. Święta	a	5037	-	-	7048	7650	8140	-	10415	-	-	8840	6749	7697
	b	0,510	-	-	0,566	0,615	0,635	-	0,756	-	-	0,726	0,577	0,631
	c	0,654	-	-	0,916	0,994	1,058	-	1,353	-	-	1,148	0,877	1,000
10. Niedziele i święta	a	6171	7540	8177	8157	9064	9447	11137	11070	9738	9570	8841	6823	8811
	b	0,625	0,705	0,713	0,655	0,729	0,737	0,833	0,803	0,761	0,744	0,726	0,584	0,722
	c	0,700	0,856	0,928	0,926	1,029	1,072	1,264	1,256	1,105	1,086	1,003	0,774	1,000
11. Wszystkie dni	a	9877	10693	11476	12459	12432	12820	13365	13778	12794	12863	12173	11687	12201
	b	1,000	1,000	1,000	1,000	1,000	1,000	1,000	1,000	1,000	1,000	1,000	1,000	1,000
	c	0,810	0,876	0,941	1,021	1,019	1,051	1,095	1,129	1,049	1,054	0,998	0,958	1,000

Legenda:

a = średni dobowy ruch danego dnia (dni) tygodnia

b = $\frac{\text{średni dobowy ruch danego dnia (dni) tygodnia w miesiącu}}{\text{średni dobowy ruch we wszystkie dni miesiąca}}$

c = $\frac{\text{średni dobowy ruch danego dnia (dni) tygodnia w miesiącu}}{\text{średni dobowy ruch danego dnia (dni) tygodnia w roku}}$

Uwagi: -

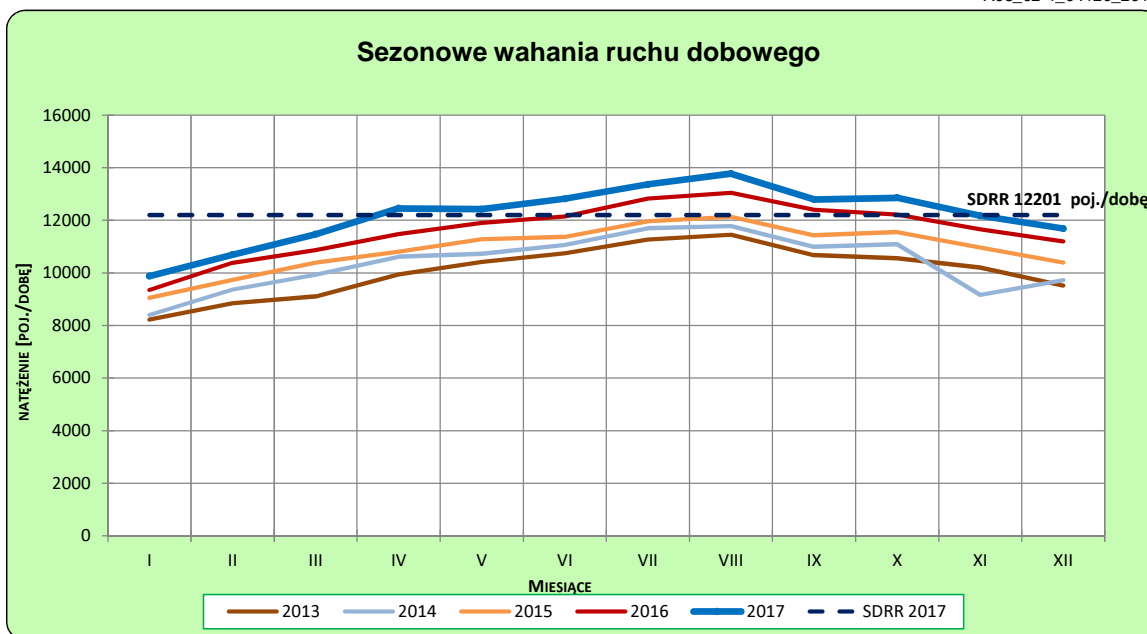
STACJA NR 04120

Miejscowość: Sadki
Odcinek: Wyrzysk-Nakło
Typ stacji: RPP 2

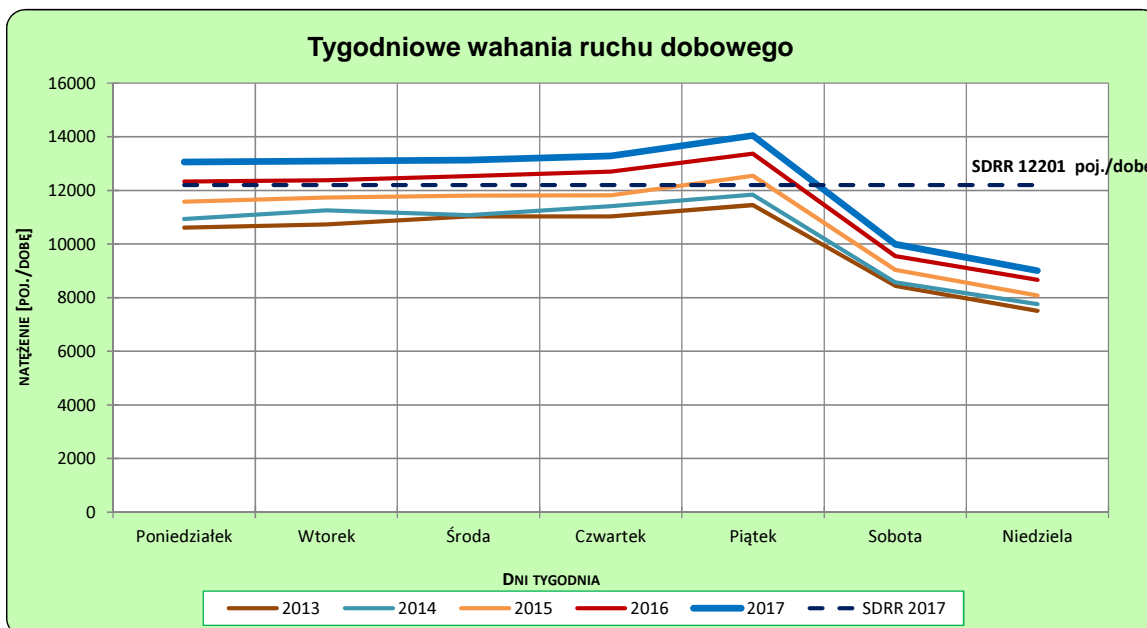
Rok: 2017
Numer drogi: 10
Oddział: BYDGOSZCZ

Ruch ogółem

R03_02-1_04120_2017



R03_02-2_04120_2017



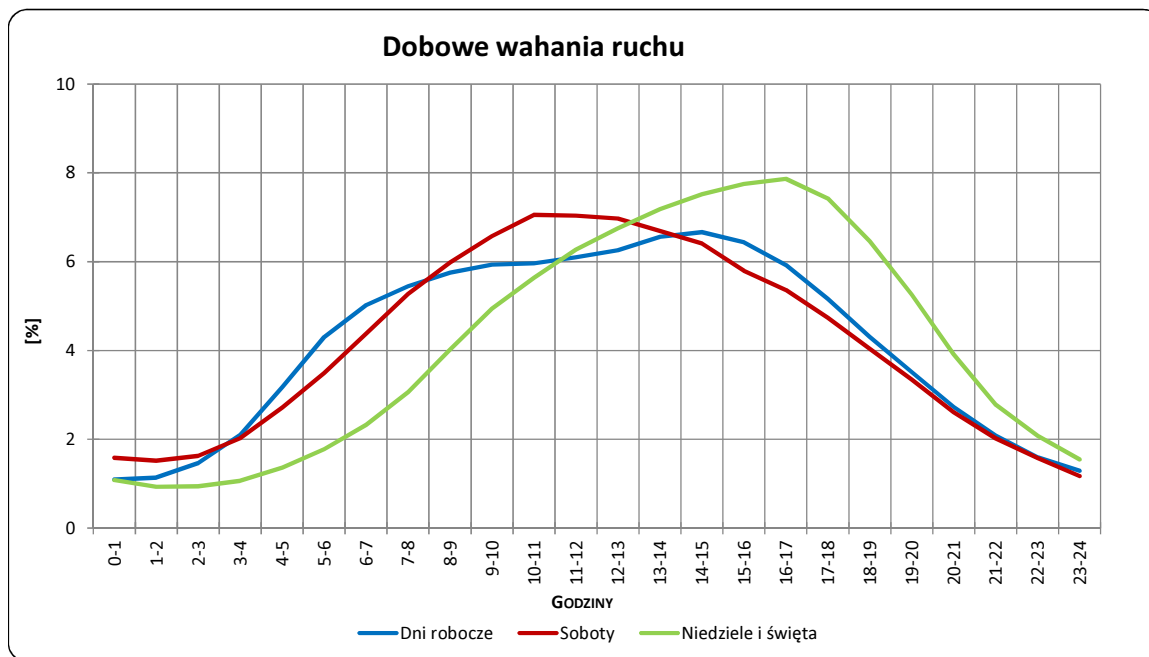
Uwagi: –

STACJA NR 04120

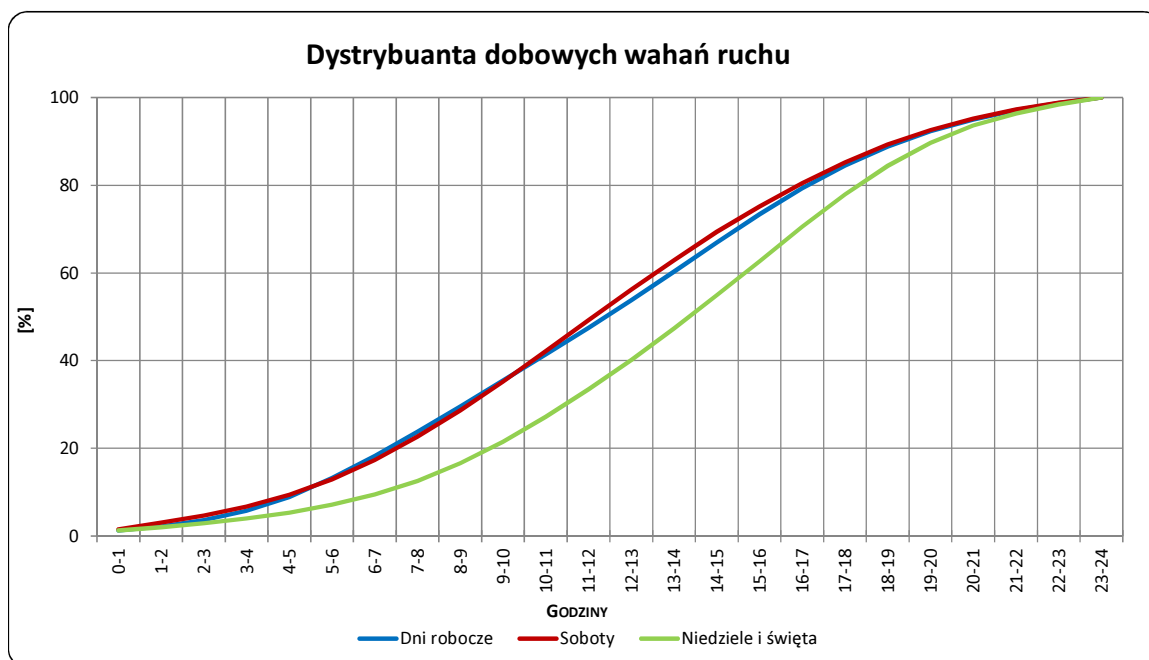
Miejscowość: Sadki
Odcinek: Wyrzysk-Nakło
Typ stacji: RPP 2

Rok: 2017
Numer drogi: 10
Oddział: BYDGOSZCZ

R03_03-1_04120_2017



R03_03-2_04120_2017



Uwagi: –

Udział ruchu pojazdów lekkich i ciężkich w poszczególnych okresach doby

STACJA NR 04120

Miejscowość: Sadki
Odcinek: Wyrzysk-Nakło
Typ stacji: RPP 2

Rok: 2017
Numer drogi: 10
Oddział: BYDGOSZCZ

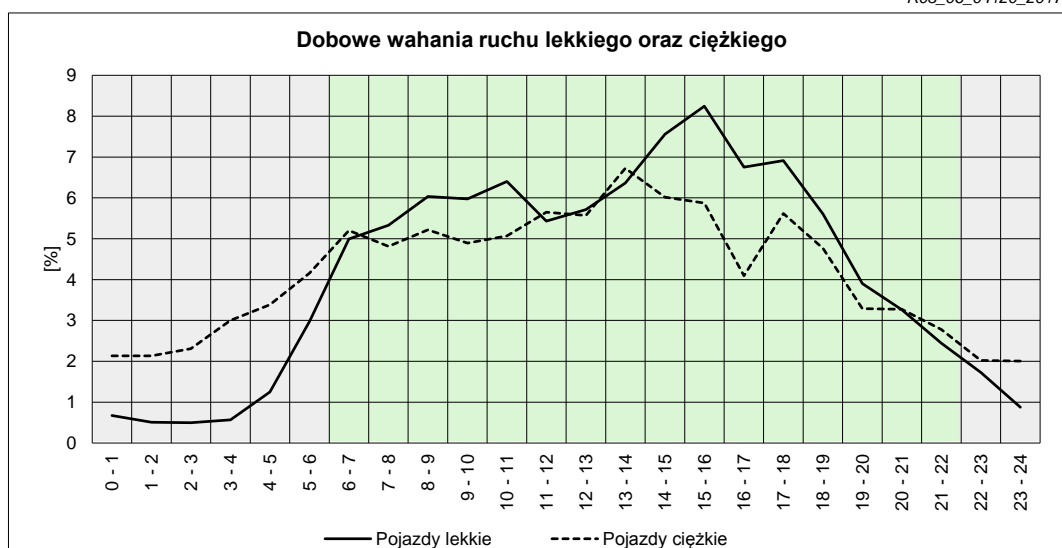
R03_05_04120_2017

Godziny	Udział procentowy ruchu w poszczególnych godzinach doby [%]	
	Pojazdy lekkie	Pojazdy ciężkie
0 - 1	0,68	2,13
1 - 2	0,51	2,13
2 - 3	0,50	2,31
3 - 4	0,57	3,00
4 - 5	1,25	3,39
5 - 6	2,97	4,16
6 - 7	4,99	5,20
7 - 8	5,33	4,81
8 - 9	6,03	5,22
9 - 10	5,98	4,89
10 - 11	6,40	5,07
11 - 12	5,43	5,65
12 - 13	5,71	5,57
13 - 14	6,36	6,72
14 - 15	7,56	6,02
15 - 16	8,24	5,87
16 - 17	6,75	4,09
17 - 18	6,91	5,62
18 - 19	5,61	4,77
19 - 20	3,90	3,29
20 - 21	3,26	3,27
21 - 22	2,45	2,78
22 - 23	1,73	2,02
23 - 24	0,88	2,01

Źródło danych: Pomiary ręczne

	22 ⁰⁰ - 6 ⁰⁰	6 ⁰⁰ - 22 ⁰⁰
Pojazdy lekkie	9,07%	90,93%
Pojazdy ciężkie	21,15%	78,85%

R03_06_04120_2017



Struktura rodzajowa ruchu wg pomiarów ręcznych

STACJA NR 04120

Miejscowość: Sadki

Odcinek: Wyrzysk-Nakło

Typ stacji: RPP 2

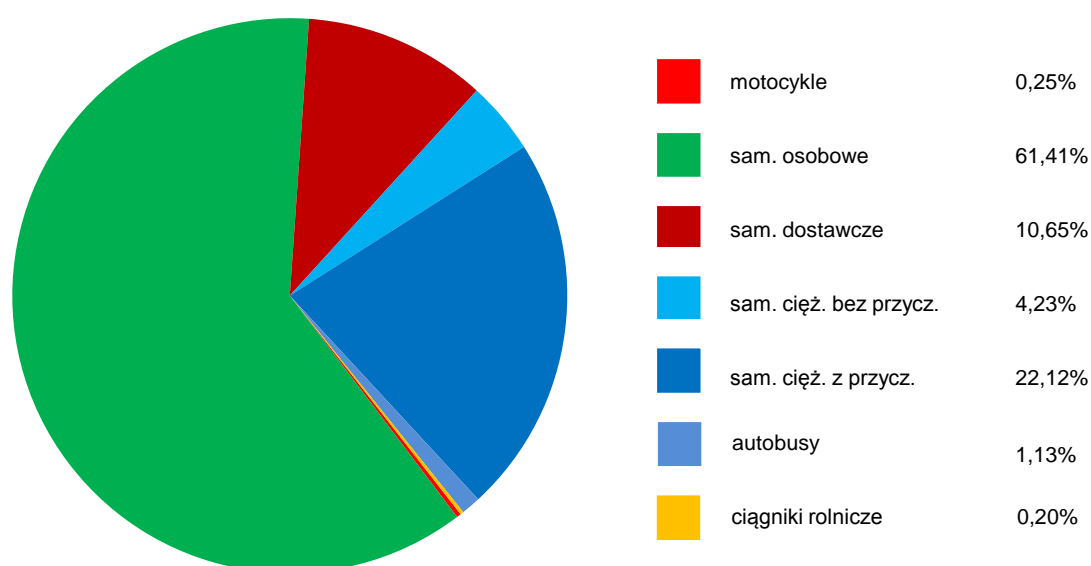
Rok: 2017

Numer drogi: 10

Oddział: BYDGOSZCZ

R04_05_04120_2017

Rodzajowa struktura ruchu wg pomiarów ręcznych w 2017 roku



SPIS TREŚCI

Raport 2.1	2
Woj 04.....	2
Raport 2.2	3
Woj 04.....	3
Raport 2.3	4
Stacja 04120.....	4
Raport 3.1	5
Stacja 04120.....	5
Raport 3.2	6
Stacja 04120.....	6
Raport 3.3	7
Stacja 04120.....	7
Raport 3.5	8
Stacja 04120.....	8
Raport 4.5	9
Stacja 04120.....	9