

Archiwizacja i analiza danych ze stacji ciągłych pomiarów ruchu z 2017 roku

Archiwizacja i analiza roczna danych z 2017

SCPR nr 04613

Na zlecenie



**Generalna Dyrekcja
Dróg Krajowych i Autostrad**

Heller Consult sp. z o.o.

Warszawa, 27 kwietnia 2018



Analiza średniego dobowego ruchu rocznego (SDRR) dla poszczególnych miesięcy w 2016 i 2017 roku

R02_01_2017

Lp.	Oddział GDDKiA	Numer stacji	Typ stacji	Numer drogi	Średni dobowy ruch w miesiącu																																						
					styczeń			luty			marzec			kwiecień			maj			czerwiec			lipiec			sierpień			wrzesień			październik			listopad			grudzień			cały rok		
					2016	2017	wzrost/spadek (%)	2016	2017	wzrost/spadek (%)	2016	2017	wzrost/spadek (%)	2016	2017	wzrost/spadek (%)	2016	2017	wzrost/spadek (%)	2016	2017	wzrost/spadek (%)	2016	2017	wzrost/spadek (%)	2016	2017	wzrost/spadek (%)	2016	2017	wzrost/spadek (%)	2016	2017	wzrost/spadek (%)	2016	2017	wzrost/spadek (%)						
1.	BYDGOSZCZ	04003	GR	91e	4618	4694	+2	5028	4912	-2	5235	5350	+2	5541	5639	+2	5798	5742	-1	5914	5869	-1	6182	6279	+2	6280	6213	-1	5731	6165	+8	5585	5770	+3	5248	5458	+4	5106	5236	+3	5522	5610	+2
		04004	GR	5	11797	12189	+3	13120	12971	-1	13532	13820	+2	14291	14488	+1	14732	14995	+2	15129	15625	+3	16168	16840	+4	16651	16750	+1	14855	14768	-1	14233	14479	+2	13789	14018	+2	13025	13242	+2	14276	14515	+2
		04076	GR	5	7821	7827	0	8346	8203	-2	8700	8615	-1	9084	9171	+1	9399	9737	+4	9539	10407	+9	10422	11203	+7	10534	-	-	9631	-	-	8930	-	-	8639	-	-	8246	-	-	9107	-	-
		04077	GR	10	-	-	-	-	-	-	-	-	-	-	-	-	-	-	-	-	-	-	-	-	-	-	-	12583	-	-	11647	-	-	11690	-	-	11054	-	-	10666	-	-	-
		04078	GR	15	-	-	-	-	-	-	-	-	-	-	-	-	-	-	-	-	-	-	-	-	-	-	-	-	-	-	-	-	-	7100	-	-	6817	-	-	-			
		04119	RPP-5	91	6494	6726	+4	7246	7169	-1	7444	7572	+2	8030	8107	+1	8342	8313	0	8719	8908	+2	9912	9872	0	10090	10024	-1	8723	8544	-2	8394	8558	+2	7768	8339	+7	7170	7819	+9	8194	8329	+2
		04120	RPP-2	10	9353	9877	+6	10389	10693	+3	10871	11476	+6	11482	12459	+9	11908	12432	+4	12151	12820	+6	12836	13365	+4	13053	13778	+6	12411	12794	+3	12223	12863	+5	11667	12173	+4	11206	11687	+4	11629	12201	+5
		04503	WIM	15	-	8549	-	-	8856	-	-	9546	-	-	10531	-	-	10271	-	-	-	-	-	10853	-	-	12288	-	-	11729	-	-	11390	-	-	10560	-	-	10210	-	-	-	
		04613	SICK	91	6817	7020	+3	7608	7458	-2	7868	8108	+3	8607	8572	0	9074	8923	-2	9635	9639	0	10983	10824	-1	11002	11013	0	9263	9134	-1	8631	8829	+2	8156	8415	+3	7517	7926	+5	8763	8821	+1

* - wynik niemiarodajny do porównań

Średni dobowy ruch roczny (SDRR) w stacjach SCPR w latach 2008-2017

Ruch ogółem

R02_02_2017

Lp.	Oddział GDDKiA	Numer stacji	Typ stacji	Nr drogi	Średni dobowy ruch roczny (SDRR) w latach (poj./dobę)										Wzrost/spadek ruchu (%)		
					2008	2009	2010	2011	2012	2013	2014	2015	2016	2017	2017/15	2017/16	
1.	BYDGOSZCZ	04003	GR	91e	11070	11377	-	12030	11993	14680*	8795*	5493*	5522	5610	2*	2	
		04004	GR	5	12442	13537	13711	13862	12761	12869	13274	13883	14276	14515*	5*	2*	
		04076	GR	5	-	-	-	-	-	-	-	-	9003	9107	-	-	-
		04077	GR	10	-	-	-	-	-	-	-	-	-	-	-	-	-
		04078	GR	15	-	-	-	-	-	-	-	-	-	-	-	-	-
		04119	RPP-5	91	14126	14838	14783	14050*	8947	8069*	7851*	8001	8194	8329	4	2	
		04120	RPP-2	10	9616	9431	9653	10187	9973	10084	10380	10926	11629	12201	12	5	
		04503	WIM	15	-	-	-	-	-	-	-	-	-	-	-	-	-
		04613	SICK	91	-	-	-	-	-	-	-	-	8313	8763	8821	6	1

- * - wynik niemiarodajny do porównań
 ** - dane oszacowane dla większości roku

STACJA NR 04613

Miejscowość: Chełmno
Odcinek: Świecie-Stolno
Typ stacji: SICK

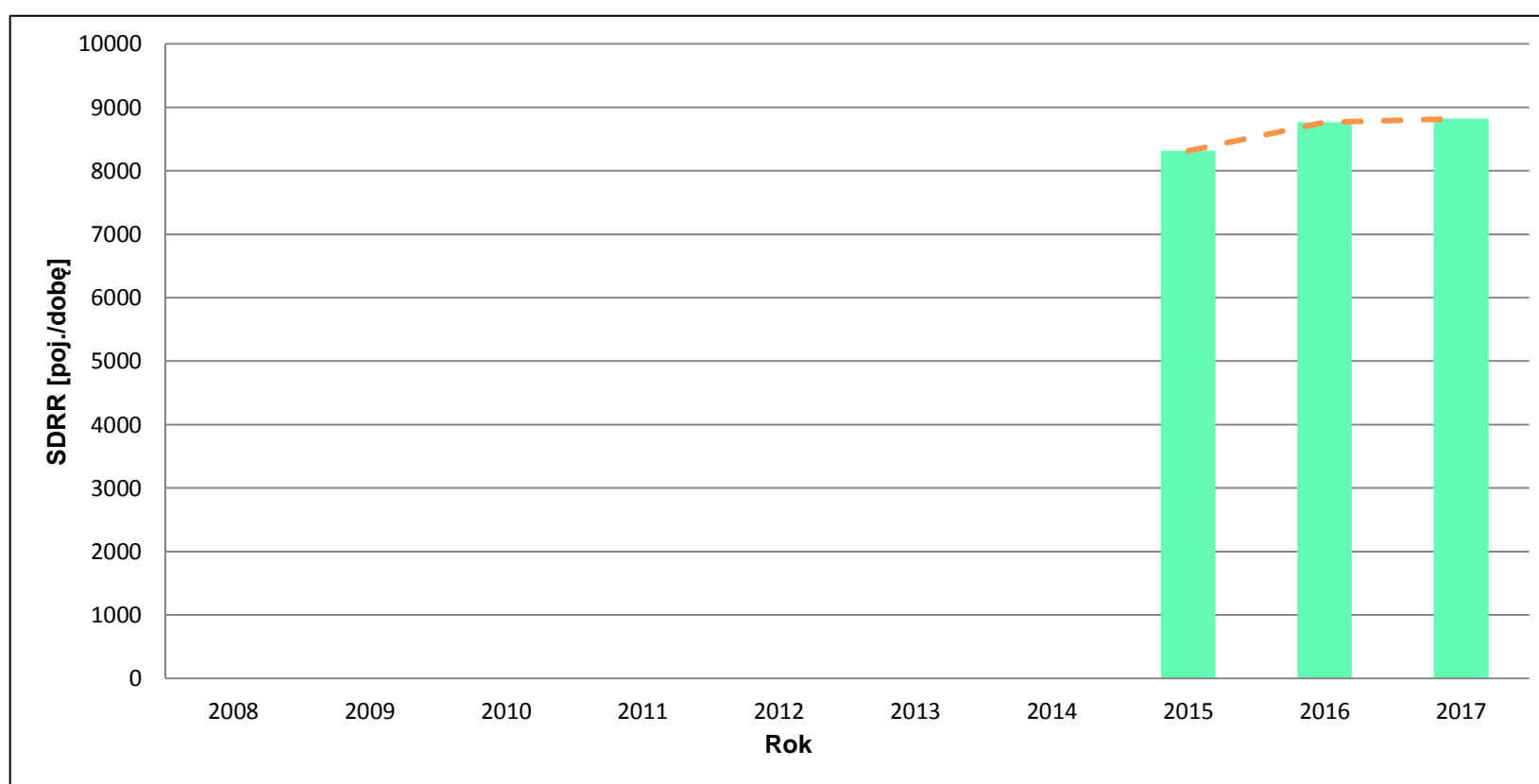
Rok: 2017
Numer drogi: 91
Oddział: BYDGOSZCZ

Wykres trendu rozwoju ruchu dla stacji 04613

R02_02_04613

Średni dobowy ruch roczny (SDRR) w latach (poj./dobę)										Wzrost/spadek ruchu [%]	
2008	2009	2010	2011	2012	2013	2014	2015	2016	2017	2017/15	2017/16
-	-	-	-	-	-	-	8313	8763	8821	6	+1

R02_03_04613



* - ruch niemiarodajny do porównań

Średni dobowy ruch dla poszczególnych dni tygodnia w poszczególnych miesiącach roku

STACJA NR 04613

Miejscowość: Chełmno Rok: 2017
 Odcinek: Świecie-Stolno Numer drogi: 91
 Typ stacji: SICK Oddział: BYDGOSZCZ

Ruch ogółem

R03_01_04613_2017

Dni tygodnia:		Styczeń	Luty	Marzec	Kwiecień	Maj	Czerwiec	Lipiec	Sierpień	Wrzesień	Październik	Listopad	Grudzień	Cał rok
1. Poniedziałki	a	7712	8234	8800	9186	9559	10241	11266	10950	9604	9566	9287	8980	9448
	b	1,099	1,104	1,085	1,072	1,071	1,062	1,041	0,994	1,051	1,083	1,104	1,133	1,071
	c	0,816	0,872	0,931	0,972	1,012	1,084	1,192	1,159	1,017	1,012	0,983	0,950	1,000
2. Wtorki	a	7778	8308	8777	9229	8992	9799	10074	10406	9510	9576	9027	8945	9201
	b	1,108	1,114	1,083	1,077	1,008	1,017	0,931	0,945	1,041	1,085	1,073	1,129	1,043
	c	0,845	0,903	0,954	1,003	0,977	1,065	1,095	1,131	1,034	1,041	0,981	0,972	1,000
3. Środy	a	7736	7979	8604	9239	9402	10313	10004	10469	9453	9091	9023	8673	9165
	b	1,102	1,070	1,061	1,078	1,054	1,070	0,924	0,951	1,035	1,030	1,072	1,094	1,039
	c	0,844	0,871	0,939	1,008	1,026	1,125	1,092	1,142	1,031	0,992	0,985	0,946	1,000
4. Czwartki	a	7797	8164	8905	9471	9631	9789	10425	10817	9639	9385	9260	8797	9340
	b	1,111	1,095	1,098	1,105	1,079	1,016	0,963	0,982	1,055	1,063	1,100	1,110	1,059
	c	0,835	0,874	0,953	1,014	1,031	1,048	1,116	1,158	1,032	1,005	0,991	0,942	1,000
5. Piątki	a	8533	8809	9763	10158	10666	10789	11974	12381	10943	10525	9874	9329	10312
	b	1,216	1,181	1,204	1,185	1,195	1,119	1,106	1,124	1,198	1,192	1,173	1,177	1,169
	c	0,827	0,854	0,947	0,985	1,034	1,046	1,161	1,201	1,061	1,021	0,958	0,905	1,000
6. Soboty	a	5493	5893	6455	7175	7673	8475	12098	12171	8002	7409	6884	6350	7839
	b	0,782	0,790	0,796	0,837	0,860	0,879	1,118	1,105	0,876	0,839	0,818	0,801	0,889
	c	0,701	0,752	0,823	0,915	0,979	1,081	1,543	1,553	1,021	0,945	0,878	0,810	1,000
7. Niedziele	a	4419	4822	5452	5924	6576	8361	9931	9704	6786	6250	5581	4429	6519
	b	0,629	0,647	0,672	0,691	0,737	0,867	0,917	0,881	0,743	0,708	0,663	0,559	0,739
	c	0,678	0,740	0,836	0,909	1,009	1,283	1,523	1,489	1,041	0,959	0,856	0,679	1,000
8. Dni robocze	a	7911	8299	8970	9456	9650	10186	10748	11005	9830	9628	9294	8945	9493
	b	1,127	1,113	1,106	1,103	1,081	1,057	0,993	0,999	1,076	1,090	1,104	1,129	1,076
	c	0,833	0,874	0,945	0,996	1,017	1,073	1,132	1,159	1,035	1,014	0,979	0,942	1,000
9. Święta	a	3442	-	-	4800	6476	6907	-	10669	-	-	5493	4369	6022
	b	0,490	-	-	0,560	0,726	0,717	-	0,969	-	-	0,653	0,551	0,683
	c	0,572	-	-	0,797	1,075	1,147	-	1,772	-	-	0,912	0,726	1,000
10. Niedziele i święta	a	4094	4822	5452	5549	6542	8070	9931	9897	6786	6250	5552	4412	6446
	b	0,583	0,647	0,672	0,647	0,733	0,837	0,917	0,899	0,743	0,708	0,660	0,557	0,731
	c	0,635	0,748	0,846	0,861	1,015	1,252	1,541	1,535	1,053	0,970	0,861	0,684	1,000
11. Wszystkie dni	a	7020	7458	8108	8572	8923	9639	10824	11013	9134	8829	8415	7926	8821
	b	1,000	1,000	1,000	1,000	1,000	1,000	1,000	1,000	1,000	1,000	1,000	1,000	1,000
	c	0,796	0,845	0,919	0,972	1,012	1,093	1,227	1,248	1,035	1,001	0,954	0,899	1,000

Legenda:

a = średni dobowy ruch danego dnia (dni) tygodnia

b = $\frac{\text{średni dobowy ruch danego dnia (dni) tygodnia w miesiącu}}{\text{średni dobowy ruch we wszystkie dni miesiąca}}$

c = $\frac{\text{średni dobowy ruch danego dnia (dni) tygodnia w miesiącu}}{\text{średni dobowy ruch danego dnia (dni) tygodnia w roku}}$

Uwagi: -

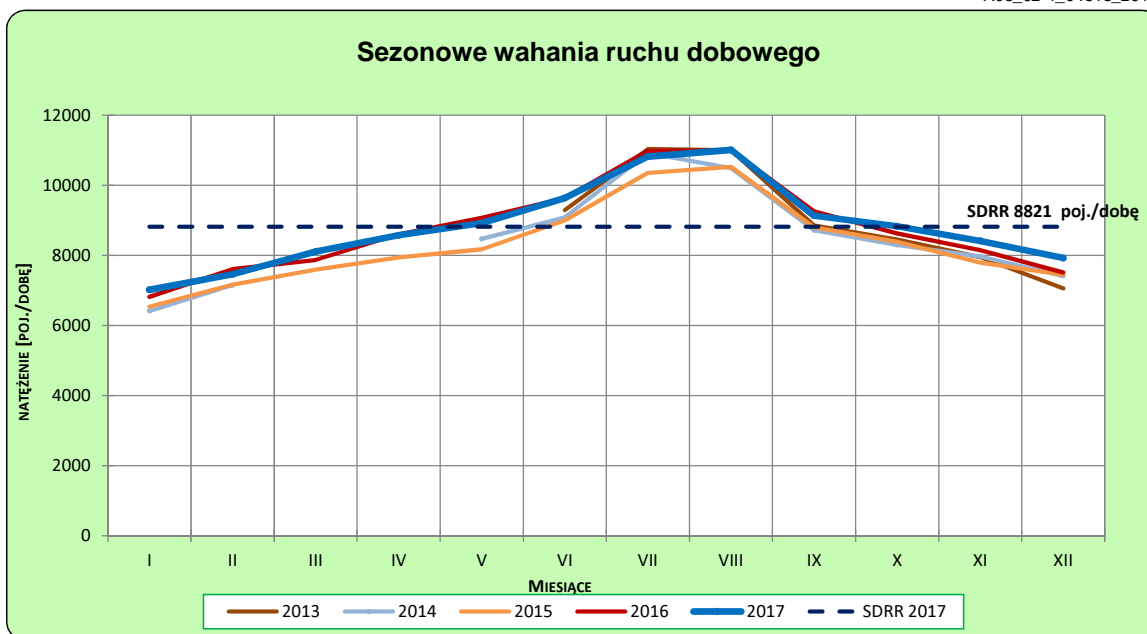
STACJA NR 04613

Miejscowość: Chełmno
Odcinek: Świecie-Stolno
Typ stacji: SICK

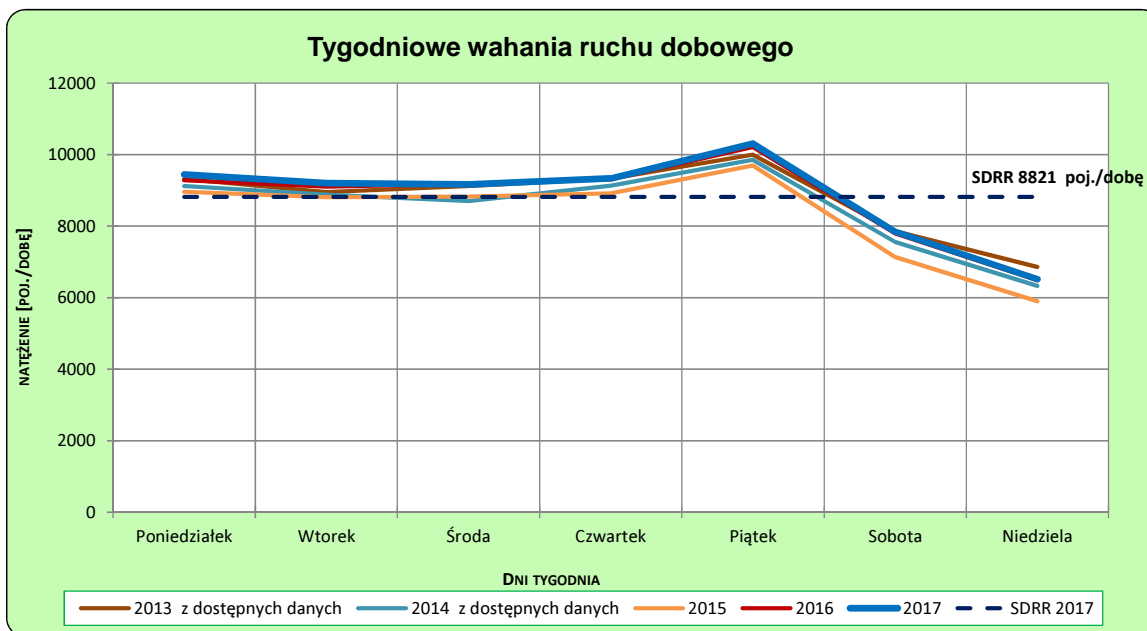
Rok: 2017
Numer drogi: 91
Oddział: BYDGOSZCZ

Ruch ogółem

R03_02-1_04613_2017



R03_02-2_04613_2017



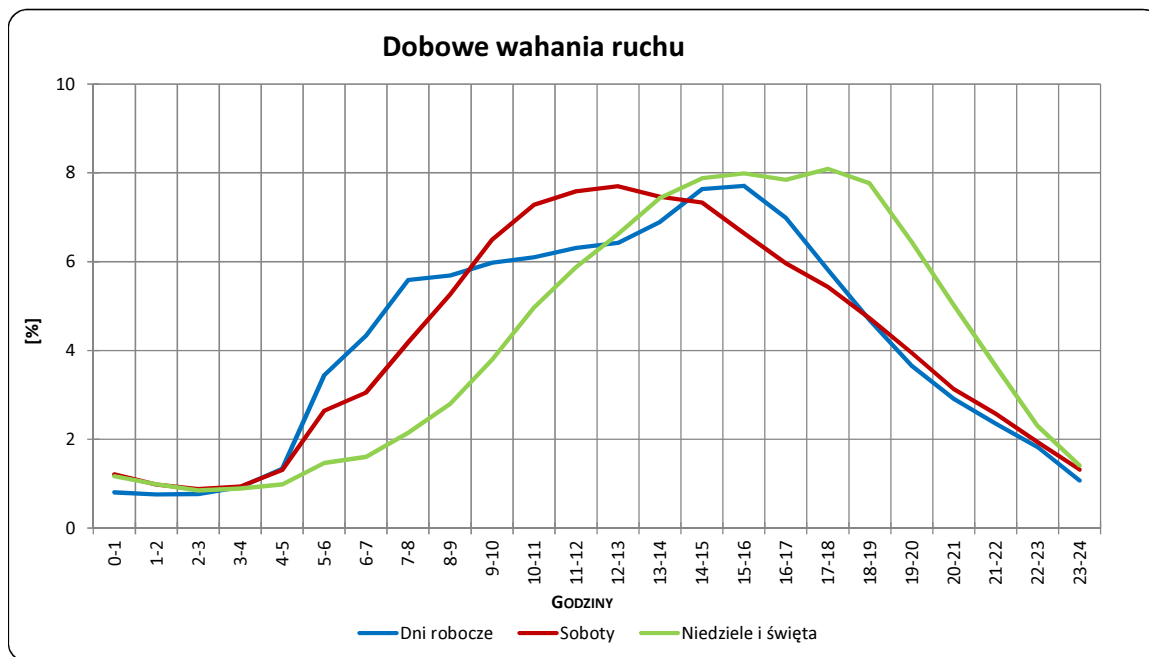
Uwagi: –

STACJA NR 04613

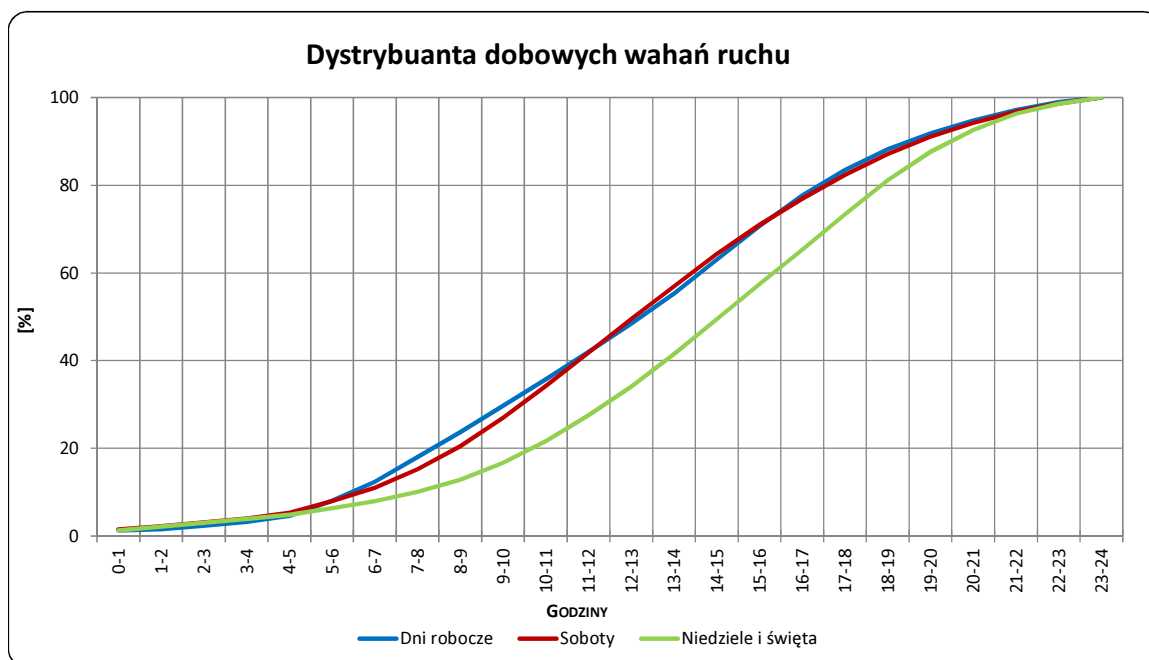
Miejscowość: Chełmno
Odcinek: Świecie-Stolno
Typ stacji: SICK

Rok: 2017
Numer drogi: 91
Oddział: BYDGOSZCZ

R03_03-1_04613_2017



R03_03-2_04613_2017



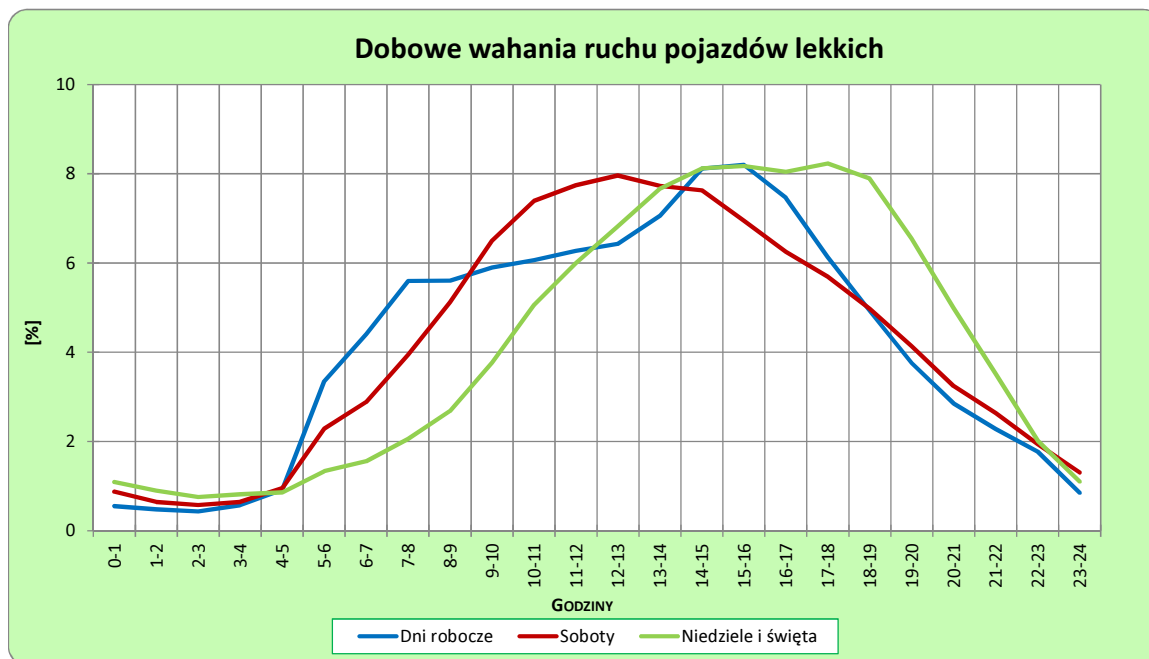
Uwagi: –

STACJA NR 04613

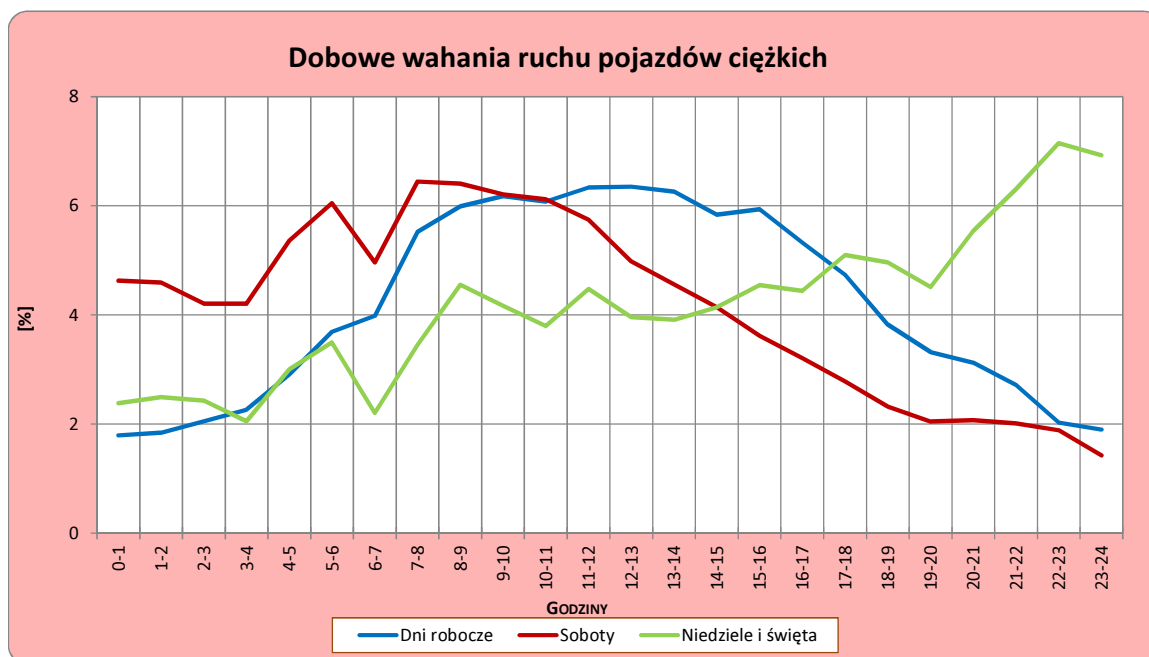
Miejscowość: Chełmno
Odcinek: Świecie-Stolno
Typ stacji: SICK

Rok: 2017
Numer drogi: 91
Oddział: BYDGOSZCZ

R03_04-1_04613_2017



R03_04-2_04613_2017



Uwagi: –

Struktura rodzajowa ruchu wg pomiarów automatycznych

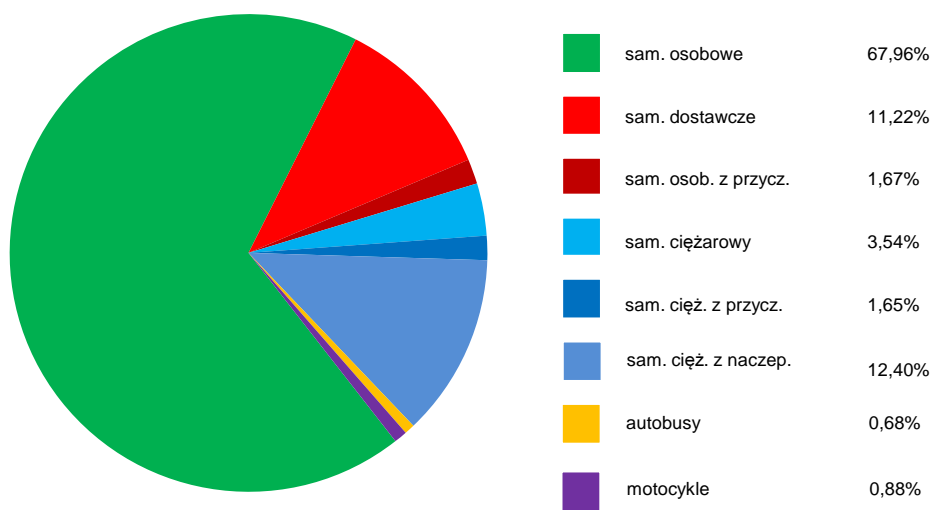
STACJA NR 04613

Miejscowość: Chełmno
Odcinek: Świecie-Stolno
Typ stacji: SICK

Rok: 2017
Numer drogi: 91
Oddział: BYDGOSZCZ

R04_05_04613_2017

Rodzajowa struktura ruchu wg pomiarów automatycznych dla stacji SICK w 2017 roku



SPIS TREŚCI

Raport 2.1	2
Woj 04.....	2
Raport 2.2	3
Woj 04.....	3
Raport 2.3	4
Stacja 04613.....	4
Raport 3.1	5
Stacja 04613.....	5
Raport 3.2	6
Stacja 04613.....	6
Raport 3.3	7
Stacja 04613.....	7
Raport 3.4	8
Stacja 04613.....	8
Raport 4.5	9
Stacja 04613.....	9