

Archiwizacja i analiza danych ze stacji ciągłych pomiarów ruchu z 2017 roku

Archiwizacja i analiza roczna danych z 2017

SCPR nr 22005

Na zlecenie



**Generalna Dyrekcja
Dróg Krajowych i Autostrad**

Heller Consult sp. z o.o.

Warszawa, 27 kwietnia 2018



Analiza średniego dobowego ruchu rocznego (SDRR) dla poszczególnych miesięcy w 2016 i 2017 roku

R02_01_2017

Lp.	Oddział GDDKiA	Numer stacji	Typ stacji	Numer drogi	Średni dobowy ruch w miesiącu																																						
					styczeń			luty			marzec			kwiecień			maj			czerwiec			lipiec			sierpień			wrzesień			październik			listopad			grudzień			cały rok		
					2016	2017	wzrost/spadek (%)	2016	2017	wzrost/spadek (%)	2016	2017	wzrost/spadek (%)	2016	2017	wzrost/spadek (%)	2016	2017	wzrost/spadek (%)	2016	2017	wzrost/spadek (%)	2016	2017	wzrost/spadek (%)	2016	2017	wzrost/spadek (%)	2016	2017	wzrost/spadek (%)	2016	2017	wzrost/spadek (%)	2016	2017	wzrost/spadek (%)						
1.	GDAŃSK	22005	GR	91	10521	10724	+2	11149	11212	+1	11327	11862	+5	11819	12132	+3	11907	12163	+2	12058	12587	+4	13131	13538	+3	13810	13588	-2	12321	12336	0	12011	12305	+2	11719	11973	+2	11250	11506	+2	11918	12160	+2
		22006	GR	7	15913	14717	-8	17648	15563	-12	18611	16897	-9	19776	18168	-8	21593	19037	-12	22764	20802	-9	26741	23943	-10	24648	23660	-4	20526	18668	-9	18514	17720	-4	17002	16709	-2	16078	16367	+2	19984	18520	-7
		22028	GR	6	14877	15722	+6	16004	16229	+1	16410	16815	+2	17232	17868	+4	17802	17844	0	18184	19505	+7	19880	21181	+7	19915	20646	+4	19161	19918	+4	19493	19111	-2	18887	18422	-2	16979	17139	+1	17902	18366	+3
		22029	GR	20	14008	14324	+2	15074	14988	-1	15534	16046	+3	17001	16778	-1	17117	17315	+1	17060	17788	+4	17447	18561	+6	17679	18097	+2	16994	17219	+1	16305	16463	+1	15432	15788	+2	14795	15005	+1	16203	16531	+2
		22611	SICK	S6	62914	64495	+3	67964	68907	+1	70604	73870	+5	75495	77210	+2	78219	80408	+3	81609	86164	+6	91442	93163	+2	88452	92964	+5	79427	81291	+2	74763	78062	+4	72328	75675	+5	70196	72959	+4	76117	78764	+3
		22614	SICK	91	10439	11285	+8	11046	11911	+8	11552	12611	+9	12035	13078	+9	12545	13064	+4	12849	14225	+11	14019	17450	+24	14083	17298	+23	13560	16458	+21	13504	16242	+20	13336	15947	+20	12415	15598	+26	12615	14597	+16

* - wynik niemiarodajny do porównań

Średni dobowy ruch roczny (SDRR) w stacjach SCPR w latach 2008-2017

Ruch ogółem

R02_02_2017

Lp.	Oddział GDDKiA	Numer stacji	Typ stacji	Nr drogi	Średni dobowy ruch roczny (SDRR) w latach (poj./dobę)										Wzrost/spadek ruchu (%)		
					2008	2009	2010	2011	2012	2013	2014	2015	2016	2017	2017/15	2017/16	
1.	GDAŃSK	22005	GR	91	9615	11115	13011	14725	13338	12203*	11586*	11083*	11918*	12160	10*	2*	
		22006	GR	7	17054	17184	17107	17360	16981	19078	19554	19987	19984*	18520*	-7*	-7*	
		22028	GR	6	14960	15544	15723	15899	15510	16002	16552	16836	17902*	18366	9	3*	
		22029	GR	20	15037	16959	16730	16798	15568	15620	16148	16413	16203	16531	1	2	
		22611	SICK	S6	-	-	-	-	-	-	-	-	72153	76117	78764	9	3
		22614	SICK	91	-	-	-	-	-	-	-	-	10580*	12615*	14597*	38*	16*

- * - wynik niemiarodajny do porównań
 ** - dane oszacowane dla większości roku

STACJA NR 22005

Miejscowość: Miłobądz
Odcinek: Pruszcz Gdański-Tczew
Typ stacji: GR

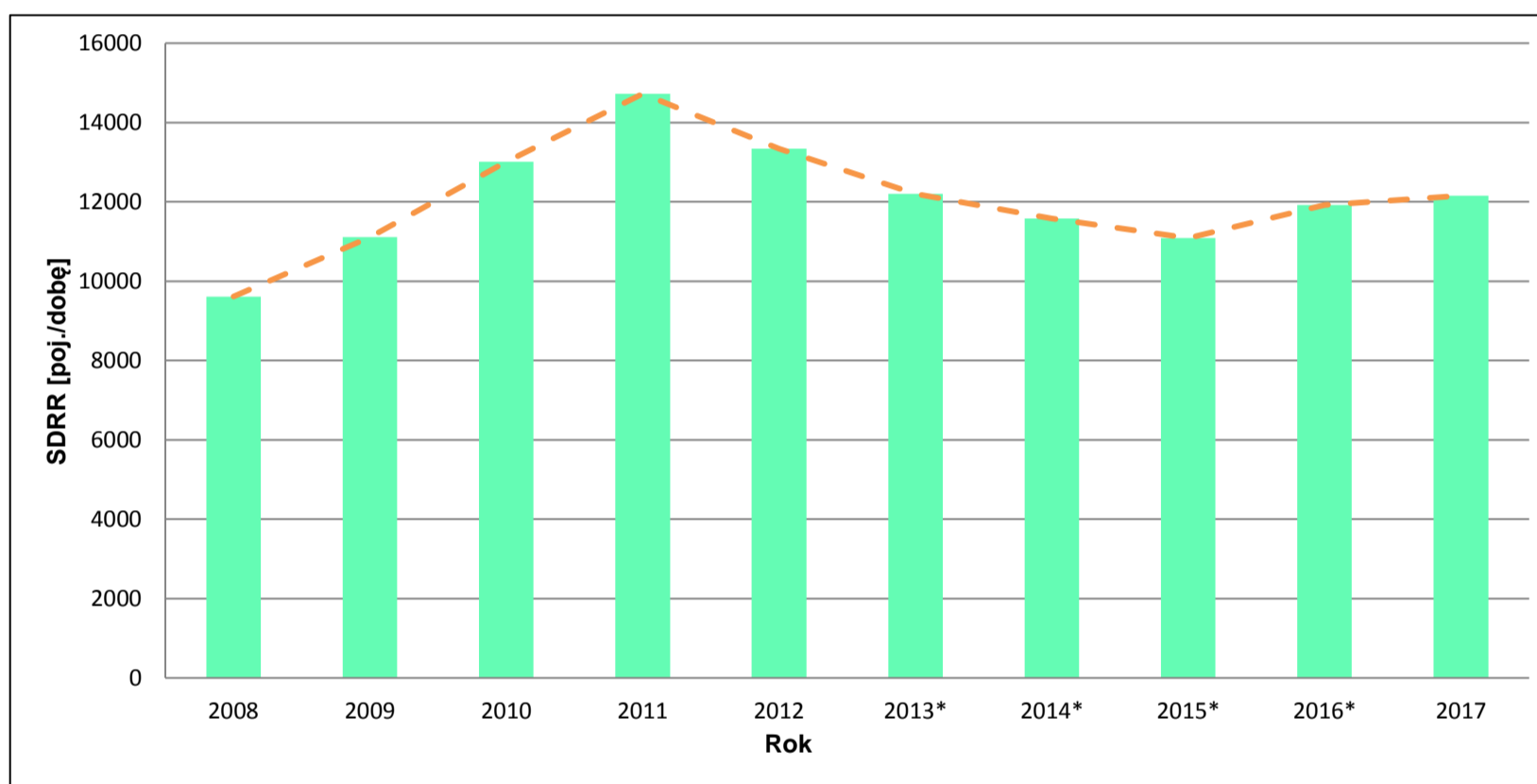
Rok: 2017
Numer drogi: 91
Oddział: GDAŃSK

Wykres trendu rozwoju ruchu dla stacji 22005

R02_02_22005

Średni dobowy ruch roczny (SDRR) w latach (poj./dobę)										Wzrost/spadek ruchu [%]	
2008	2009	2010	2011	2012	2013	2014	2015	2016	2017	2017/15	2017/16
9615	11115	13011	14725	13338	12203*	11586*	11083*	11918*	12160	-	-

R02_03_22005



* - ruch niemiernodajny do porównań

Średni dobowy ruch dla poszczególnych dni tygodnia w poszczególnych miesiącach roku

STACJA NR 22005

Miejscowość: Miłobądz Rok: 2017
 Odcinek: Pruszcz Gdański-Tczew Numer drogi: 91
 Typ stacji: GR Oddział: GDAŃSK

Ruch ogółem

R03_01_22005_2017

Dni tygodnia:		Styczeń	Luty	Marzec	Kwiecień	Maj	Czerwiec	Lipiec	Sierpień	Wrzesień	Pazdziernik	Listopad	Grudzień	Cał rok
1. Poniedziałki	a	11613	12249	12521	12910	12897	13230	14123	13649	13019	13054	12752	12754	12897
	b	1,083	1,092	1,056	1,064	1,060	1,051	1,043	1,004	1,055	1,061	1,065	1,108	1,061
	c	0,900	0,950	0,971	1,001	1,000	1,026	1,095	1,058	1,009	1,012	0,989	0,989	1,000
2. Wtorki	a	11819	12138	12852	13048	12449	13238	13493	13599	13094	13066	12643	12562	12833
	b	1,102	1,083	1,083	1,076	1,024	1,052	0,997	1,001	1,061	1,062	1,056	1,092	1,055
	c	0,921	0,946	1,001	1,017	0,970	1,032	1,051	1,060	1,020	1,018	0,985	0,979	1,000
3. Środy	a	11896	12094	12695	13140	13062	13615	13512	13749	13046	12930	12651	12418	12900
	b	1,109	1,079	1,070	1,083	1,074	1,082	0,998	1,012	1,058	1,051	1,057	1,079	1,061
	c	0,922	0,938	0,984	1,019	1,013	1,055	1,047	1,066	1,011	1,002	0,981	0,963	1,000
4. Czwartki	a	11708	12063	12614	13145	12787	13356	13506	13930	13015	12743	12738	12337	12828
	b	1,092	1,076	1,063	1,083	1,051	1,061	0,998	1,025	1,055	1,036	1,064	1,072	1,055
	c	0,913	0,940	0,983	1,025	0,997	1,041	1,053	1,086	1,015	0,993	0,993	0,962	1,000
5. Piątki	a	12402	12799	13435	13586	13772	13767	14713	14842	13861	13604	13521	13026	13610
	b	1,156	1,142	1,133	1,120	1,132	1,094	1,087	1,092	1,124	1,106	1,129	1,132	1,119
	c	0,911	0,940	0,987	0,998	1,012	1,012	1,081	1,091	1,018	1,000	0,993	0,957	1,000
6. Soboty	a	8959	9423	10157	10389	10948	10967	13433	13579	10880	11137	10606	9786	10855
	b	0,835	0,840	0,856	0,856	0,900	0,871	0,992	0,999	0,882	0,905	0,886	0,851	0,893
	c	0,825	0,868	0,936	0,957	1,009	1,010	1,237	1,251	1,002	1,026	0,977	0,902	1,000
7. Niedziele	a	7462	7716	8758	9247	9732	10243	11987	11850	9435	9598	8988	7850	9405
	b	0,696	0,688	0,738	0,762	0,800	0,814	0,885	0,872	0,765	0,780	0,751	0,682	0,773
	c	0,793	0,820	0,931	0,983	1,035	1,089	1,275	1,260	1,003	1,021	0,956	0,835	1,000
8. Dni robocze	a	11888	12269	12823	13166	12993	13441	13869	13954	13207	13079	12861	12619	13014
	b	1,109	1,094	1,081	1,085	1,068	1,068	1,024	1,027	1,071	1,063	1,074	1,097	1,070
	c	0,913	0,943	0,985	1,012	0,998	1,033	1,066	1,072	1,015	1,005	0,988	0,970	1,000
9. Święta	a	5088	-	-	7623	8215	8704	-	11427	-	-	8728	7172	8136
	b	0,474	-	-	0,628	0,675	0,692	-	0,841	-	-	0,729	0,623	0,669
	c	0,625	-	-	0,937	1,010	1,070	-	1,404	-	-	1,073	0,882	1,000
10. Niedziele i święta	a	6670	7716	8758	8706	9227	9935	11987	11765	9435	9598	8901	7656	9196
	b	0,622	0,688	0,738	0,718	0,759	0,789	0,885	0,866	0,765	0,780	0,743	0,665	0,756
	c	0,725	0,839	0,952	0,947	1,003	1,080	1,304	1,279	1,026	1,044	0,968	0,833	1,000
11. Wszystkie dni	a	10724	11212	11862	12132	12163	12587	13538	13588	12336	12305	11973	11506	12160
	b	1,000	1,000	1,000	1,000	1,000	1,000	1,000	1,000	1,000	1,000	1,000	1,000	1,000
	c	0,882	0,922	0,975	0,998	1,000	1,035	1,113	1,117	1,014	1,012	0,985	0,946	1,000

Legenda:

a = średni dobowy ruch danego dnia (dni) tygodnia

b = $\frac{\text{średni dobowy ruch danego dnia (dni) tygodnia w miesiącu}}{\text{średni dobowy ruch we wszystkie dni miesiąca}}$

c = $\frac{\text{średni dobowy ruch danego dnia (dni) tygodnia w miesiącu}}{\text{średni dobowy ruch danego dnia (dni) tygodnia w roku}}$

Uwagi: -

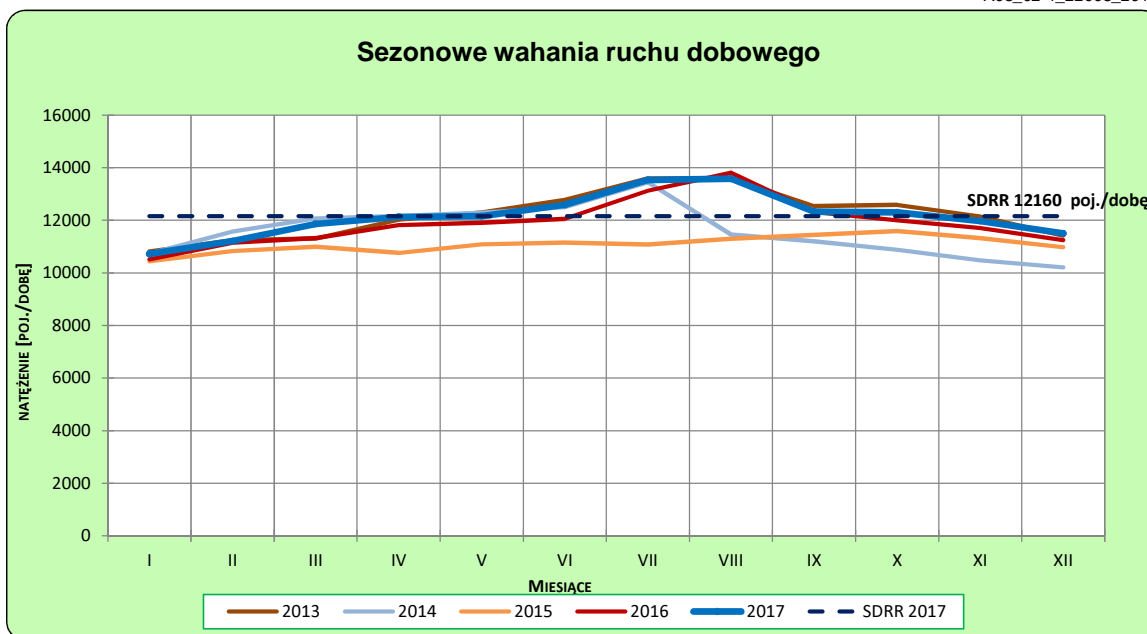
STACJA NR 22005

Miejscowość: Miłobądz
Odcinek: Pruszcz Gdański-Tczew
Typ stacji: GR

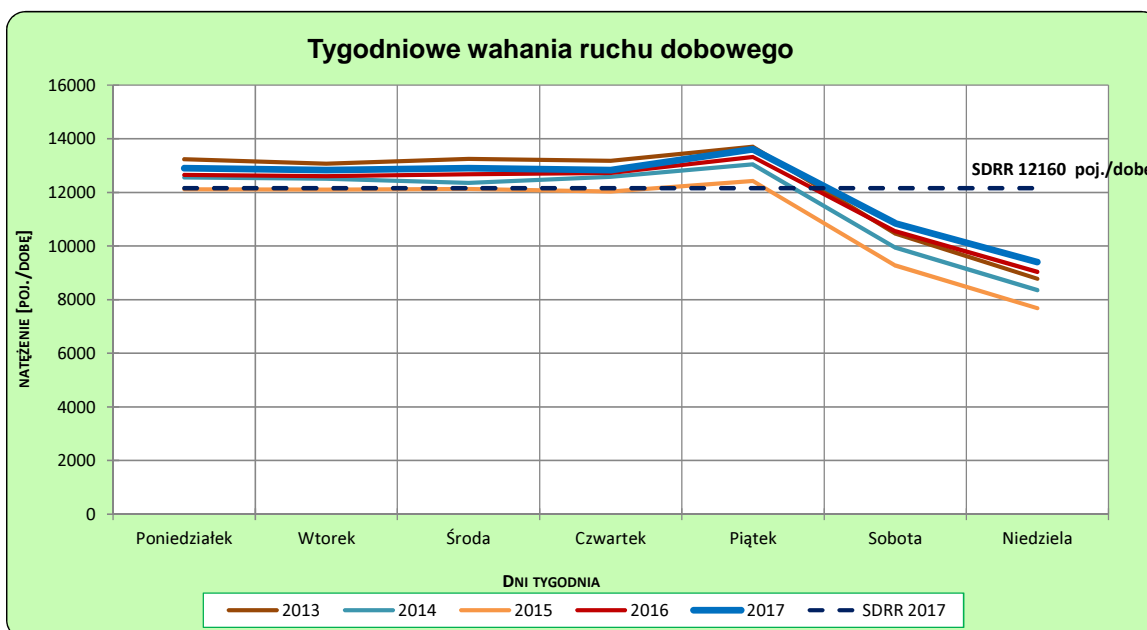
Rok: 2017
Numer drogi: 91
Oddział: GDAŃSK

Ruch ogółem

R03_02-1_22005_2017



R03_02-2_22005_2017



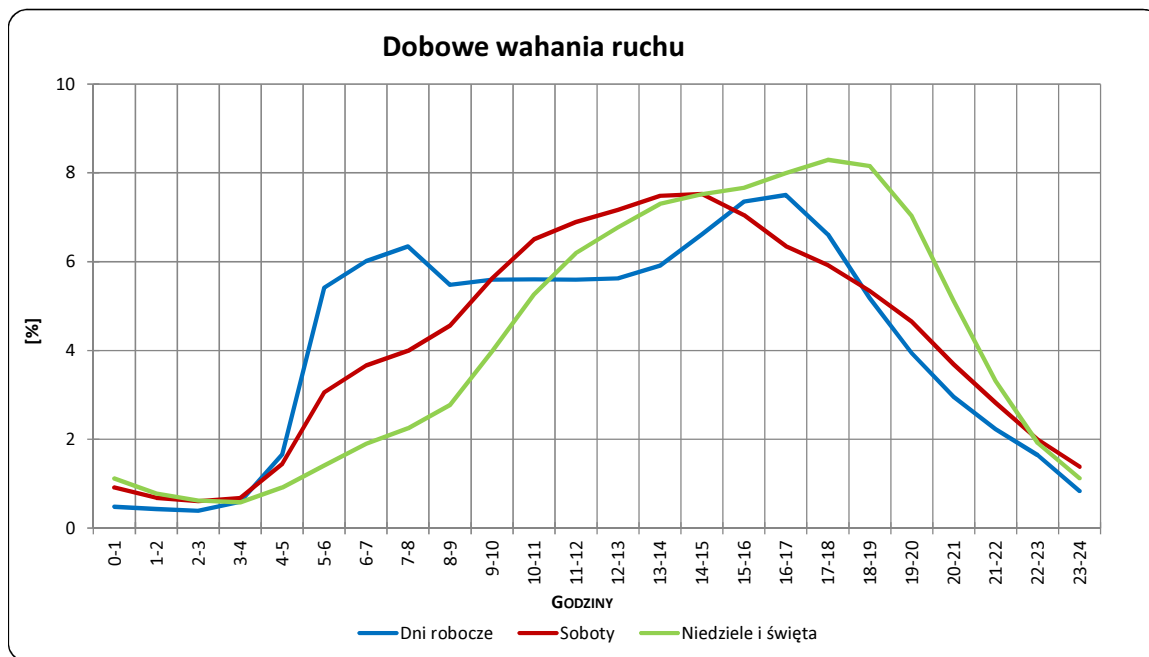
Uwagi: –

STACJA NR 22005

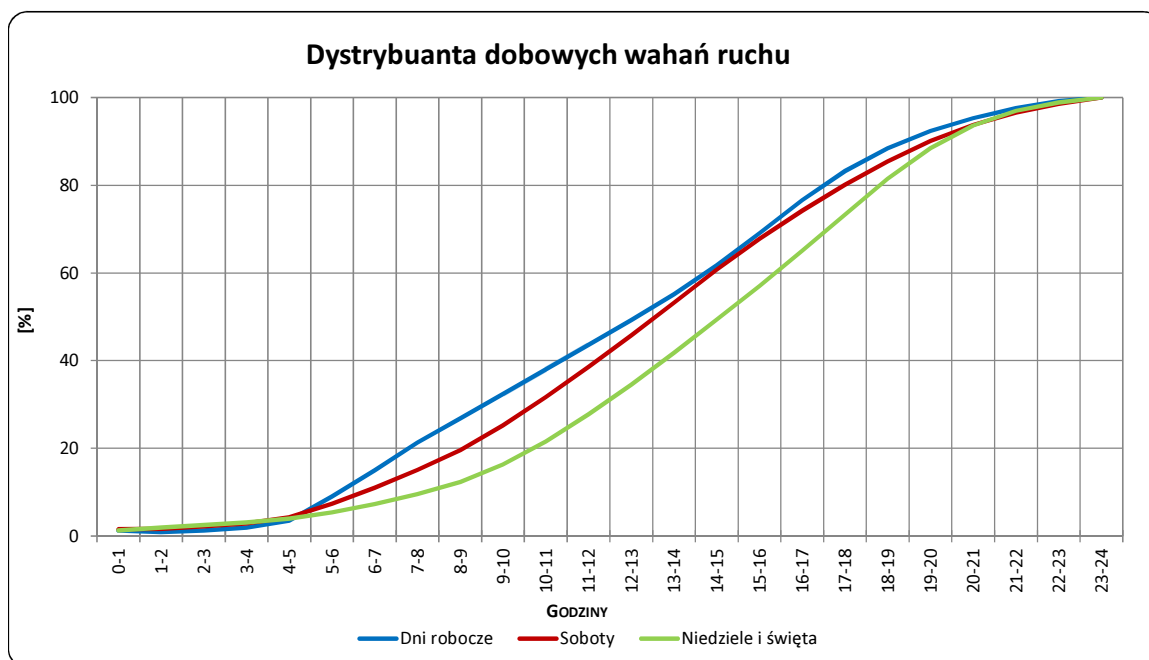
Miejscowość: Miłobądz
Odcinek: Pruszcz Gdański-Tczew
Typ stacji: GR

Rok: 2017
Numer drogi: 91
Oddział: GDAŃSK

R03_03-1_22005_2017



R03_03-2_22005_2017



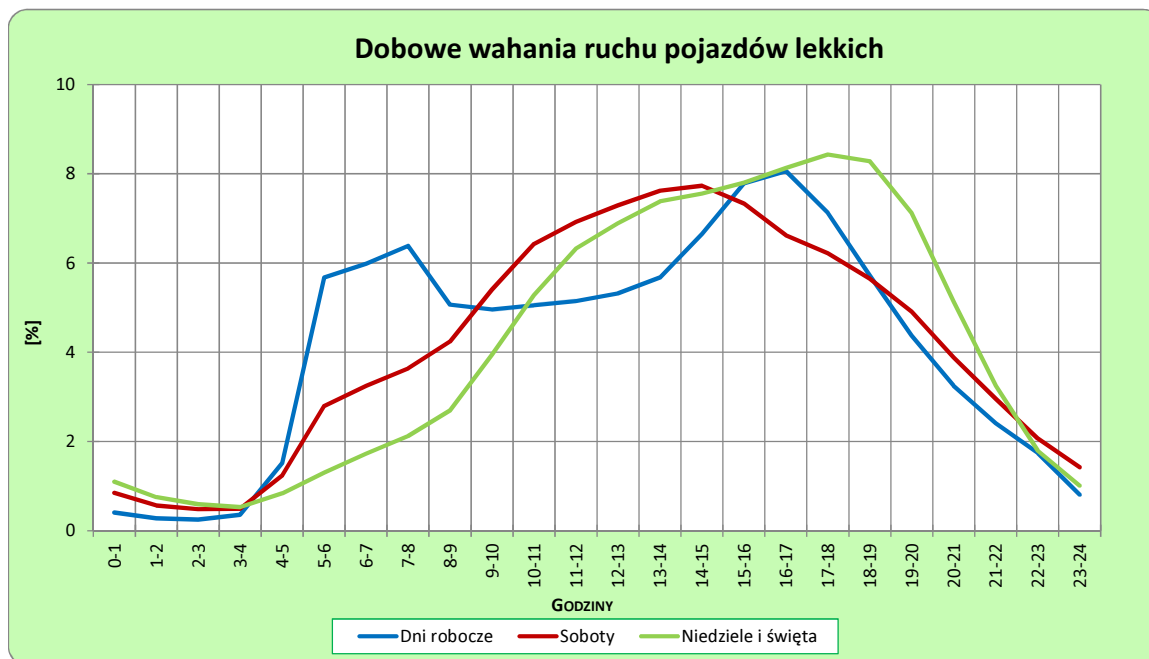
Uwagi: –

STACJA NR 22005

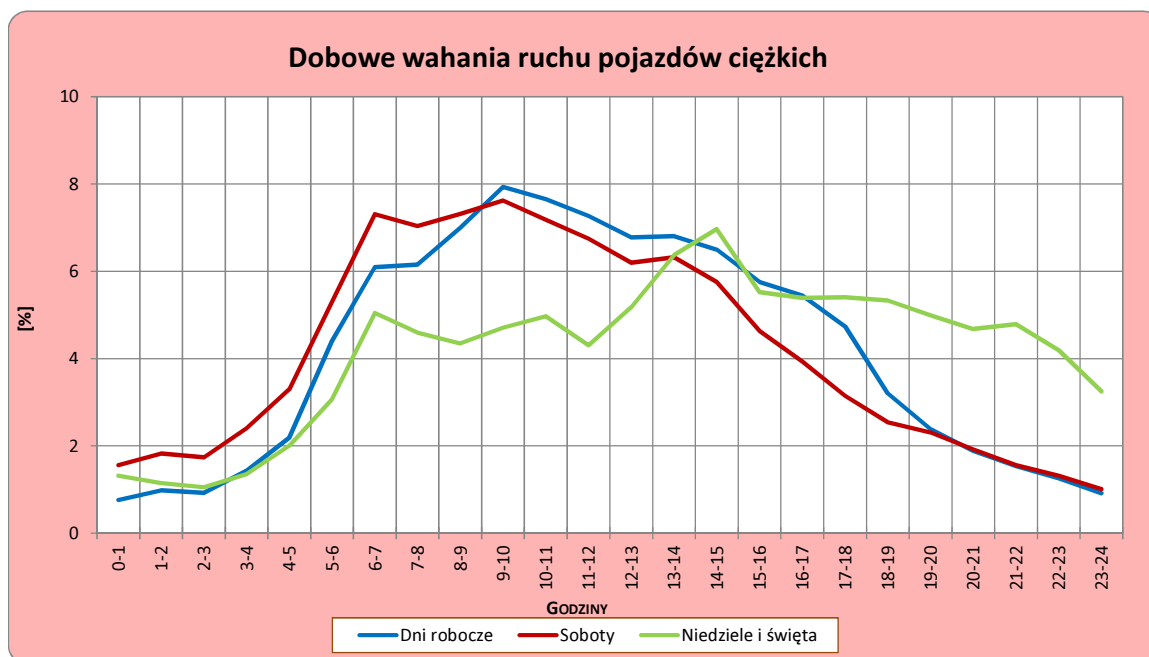
Miejscowość: Miłobadz
Odcinek: Pruszcz Gdański-Tczew
Typ stacji: GR

Rok: 2017
Numer drogi: 91
Oddział: GDAŃSK

R03_04-1_22005_2017



R03_04-2_22005_2017



Uwagi: –

Udział ruchu pojazdów lekkich i ciężkich w poszczególnych okresach doby

STACJA NR 22005

Miejscowość: Miłobądz **Rok:** 2017
Odcinek: Pruszcz Gdański-Tczew **Numer drogi:** 91
Typ stacji: GR **Oddział:** GDAŃSK

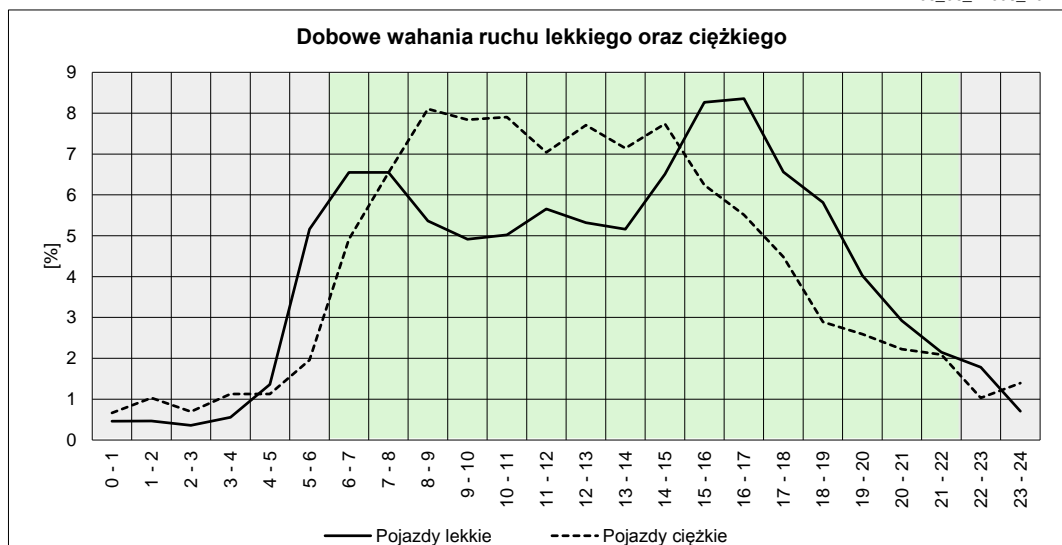
R03_05_22005_2017

Godziny	Udział procentowy ruchu w poszczególnych godzinach doby [%]	
	Pojazdy lekkie	Pojazdy ciężkie
0 - 1	0,46	0,66
1 - 2	0,47	1,03
2 - 3	0,36	0,70
3 - 4	0,55	1,13
4 - 5	1,36	1,13
5 - 6	5,16	1,96
6 - 7	6,55	4,92
7 - 8	6,55	6,54
8 - 9	5,36	8,10
9 - 10	4,92	7,84
10 - 11	5,02	7,90
11 - 12	5,66	7,04
12 - 13	5,32	7,71
13 - 14	5,16	7,14
14 - 15	6,51	7,74
15 - 16	8,27	6,24
16 - 17	8,36	5,51
17 - 18	6,56	4,48
18 - 19	5,82	2,89
19 - 20	4,02	2,59
20 - 21	2,92	2,23
21 - 22	2,15	2,09
22 - 23	1,78	1,03
23 - 24	0,71	1,39

Źródło danych: Pomiary ręczne

	22 ⁰⁰ - 6 ⁰⁰	6 ⁰⁰ - 22 ⁰⁰
Pojazdy lekkie	10,85%	89,15%
Pojazdy ciężkie	9,03%	90,97%

R03_06_22005_2017



Struktura rodzajowa ruchu wg pomiarów ręcznych

STACJA NR 22005

Miejscowość: Miłobądz

Odcinek: Pruszcz Gdański-Tczew

Typ stacji: GR

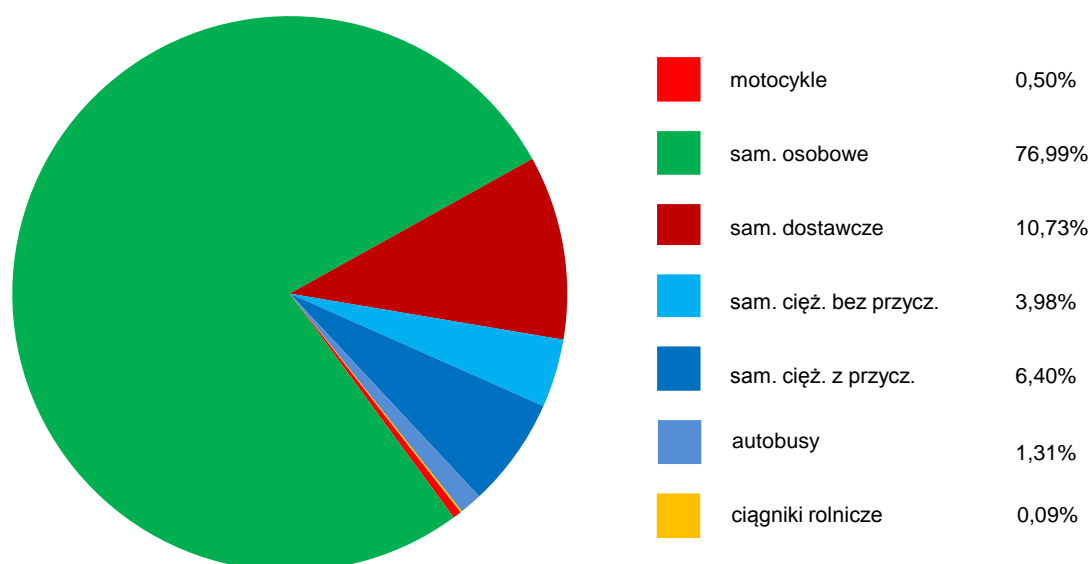
Rok: 2017

Numer drogi: 91

Oddział: GDAŃSK

R04_05_22005_2017

Rodzajowa struktura ruchu wg pomiarów ręcznych w 2017 roku



SPIS TREŚCI

Raport 2.1	2
Woj 22.....	2
Raport 2.2	3
Woj 22.....	3
Raport 2.3	4
Stacja 22005.....	4
Raport 3.1	5
Stacja 22005.....	5
Raport 3.2	6
Stacja 22005.....	6
Raport 3.3	7
Stacja 22005.....	7
Raport 3.4	8
Stacja 22005.....	8
Raport 3.5	9
Stacja 22005.....	9
Raport 4.5	10
Stacja 22005.....	10