

# **Archiwizacja i analiza danych ze stacji ciągłych pomiarów ruchu z 2017 roku**

**Archiwizacja i analiza roczna danych z 2017**

**SCPR nr 22614**

**Na zlecenie**



**Generalna Dyrekcja  
Dróg Krajowych i Autostrad**

**Heller Consult sp. z o.o.**

**Warszawa, 27 kwietnia 2018**



**Analiza średniego dobowego ruchu rocznego (SDRR) dla poszczególnych miesięcy w 2016 i 2017 roku**

R02\_01\_2017

Lp.	Oddział GDDKiA	Numer stacji	Typ stacji	Numer drogi	Średni dobowy ruch w miesiącu																																						
					styczeń			luty			marzec			kwiecień			maj			czerwiec			lipiec			sierpień			wrzesień			październik			listopad			grudzień			cały rok		
					2016	2017	wzrost/spadek (%)	2016	2017	wzrost/spadek (%)	2016	2017	wzrost/spadek (%)	2016	2017	wzrost/spadek (%)	2016	2017	wzrost/spadek (%)	2016	2017	wzrost/spadek (%)	2016	2017	wzrost/spadek (%)	2016	2017	wzrost/spadek (%)	2016	2017	wzrost/spadek (%)	2016	2017	wzrost/spadek (%)	2016	2017	wzrost/spadek (%)						
1.	GDAŃSK	22005	GR	91	10521	10724	+2	11149	11212	+1	11327	11862	+5	11819	12132	+3	11907	12163	+2	12058	12587	+4	13131	13538	+3	13810	13588	-2	12321	12336	0	12011	12305	+2	11719	11973	+2	11250	11506	+2	11918	12160	+2
		22006	GR	7	15913	14717	-8	17648	15563	-12	18611	16897	-9	19776	18168	-8	21593	19037	-12	22764	20802	-9	26741	23943	-10	24648	23660	-4	20526	18668	-9	18514	17720	-4	17002	16709	-2	16078	16367	+2	19984	18520	-7
		22028	GR	6	14877	15722	+6	16004	16229	+1	16410	16815	+2	17232	17868	+4	17802	17844	0	18184	19505	+7	19880	21181	+7	19915	20646	+4	19161	19918	+4	19493	19111	-2	18887	18422	-2	16979	17139	+1	17902	18366	+3
		22029	GR	20	14008	14324	+2	15074	14988	-1	15534	16046	+3	17001	16778	-1	17117	17315	+1	17060	17788	+4	17447	18561	+6	17679	18097	+2	16994	17219	+1	16305	16463	+1	15432	15788	+2	14795	15005	+1	16203	16531	+2
		22611	SICK	S6	62914	64495	+3	67964	68907	+1	70604	73870	+5	75495	77210	+2	78219	80408	+3	81609	86164	+6	91442	93163	+2	88452	92964	+5	79427	81291	+2	74763	78062	+4	72328	75675	+5	70196	72959	+4	76117	78764	+3
		22614	SICK	91	10439	11285	+8	11046	11911	+8	11552	12611	+9	12035	13078	+9	12545	13064	+4	12849	14225	+11	14019	17450	+24	14083	17298	+23	13560	16458	+21	13504	16242	+20	13336	15947	+20	12415	15598	+26	12615	14597	+16

\* - wynik niemiarodajny do porównań

## Średni dobowy ruch roczny (SDRR) w stacjach SCPR w latach 2008-2017

### Ruch ogółem

R02\_02\_2017

Lp.	Oddział GDDKiA	Numer stacji	Typ stacji	Nr drogi	Średni dobowy ruch roczny (SDRR) w latach (poj./dobę)										Wzrost/spadek ruchu (%)		
					2008	2009	2010	2011	2012	2013	2014	2015	2016	2017	2017/15	2017/16	
1.	GDAŃSK	22005	GR	91	9615	11115	13011	14725	13338	12203*	11586*	11083*	11918*	12160	10*	2*	
		22006	GR	7	17054	17184	17107	17360	16981	19078	19554	19987	19984*	18520*	-7*	-7*	
		22028	GR	6	14960	15544	15723	15899	15510	16002	16552	16836	17902*	18366	9	3*	
		22029	GR	20	15037	16959	16730	16798	15568	15620	16148	16413	16203	16531	1	2	
		22611	SICK	S6	-	-	-	-	-	-	-	-	72153	76117	78764	9	3
		22614	SICK	91	-	-	-	-	-	-	-	-	10580*	12615*	14597*	38*	16*

- \* - wynik niemiarodajny do porównań  
 \*\* - dane oszacowane dla większości roku

### STACJA NR 22614

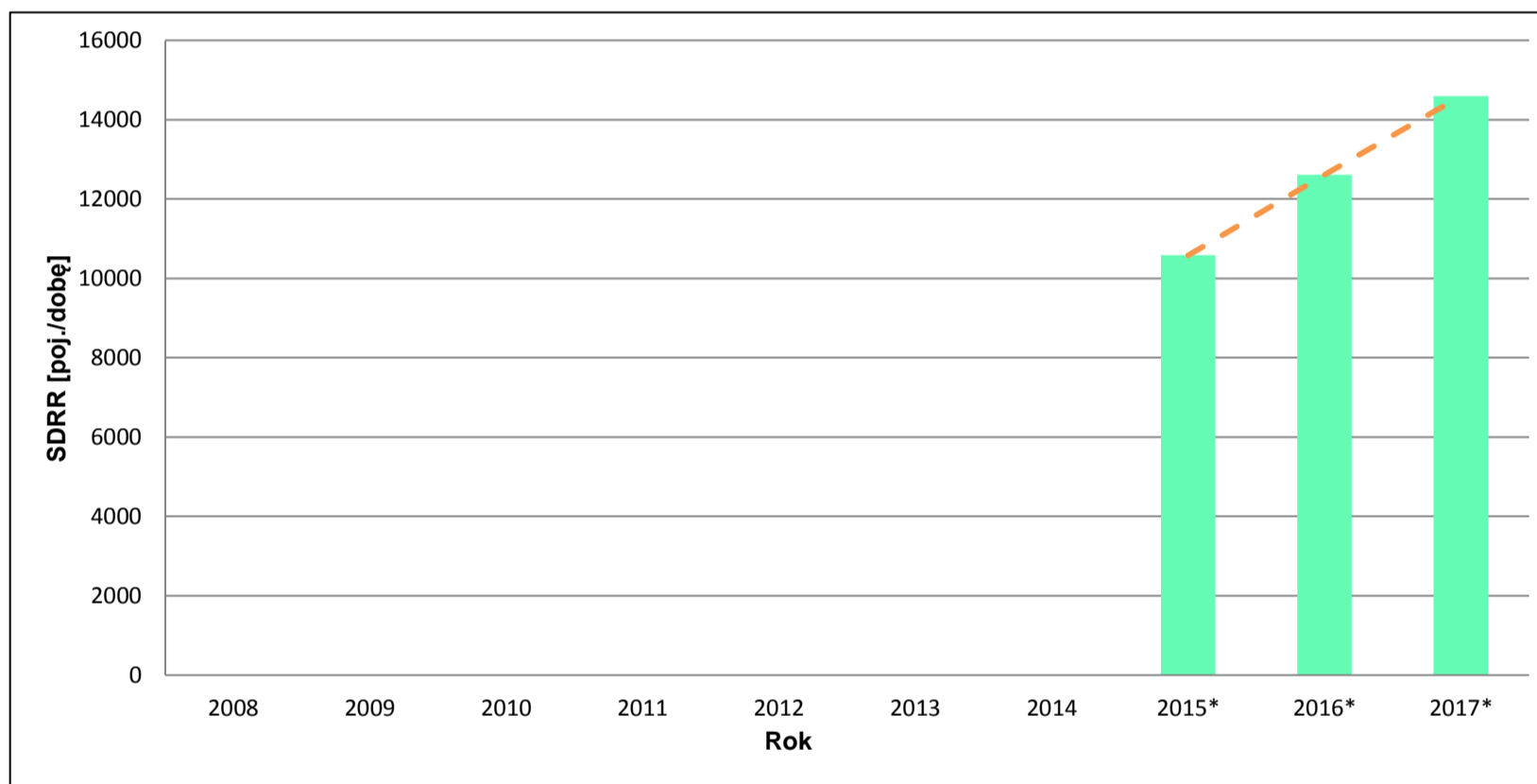
**Miejscowość:** Tczew      **Rok:** 2017  
**Odcinek:** Tczew(przejście)      **Numer drogi:** 91  
**Typ stacji:** SICK      **Oddział:** GDAŃSK

### Wykres trendu rozwoju ruchu dla stacji 22614

R02\_02\_22614

Średni dobowy ruch roczny (SDRR) w latach (poj./dobę)										Wzrost/spadek ruchu [%]	
2008	2009	2010	2011	2012	2013	2014	2015	2016	2017	2017/15	2017/16
-	-	-	-	-	-	-	10580*	12615*	14597*	-	-

R02\_03\_22614



\* - ruch niemiernodajny do porównań

Średni dobowy ruch dla poszczególnych dni tygodnia w poszczególnych miesiącach roku

STACJA NR 22614

**Miejscowość:** Tczew  
**Odcinek:** Tczew(przejście)  
**Typ stacji:** SICK

**Rok:** 2017  
**Numer drogi:** 91  
**Oddział:** GDAŃSK

Ruch ogółem

R03\_01\_22614\_2017

Dni tygodnia:		Styczeń	Luty	Marzec	Kwiecień	Maj	Czerwiec	Lipiec	Sierpień	Wrzesień	Październik	Listopad	Grudzień	Cał rok
1. Poniedziałki	a	12243	12851	13205	13935	13667	14948	18273	17805	17296	17270	16990	16925	15450
	b	1,085	1,079	1,047	1,066	1,046	1,051	1,047	1,029	1,051	1,063	1,065	1,085	1,058
	c	0,792	0,832	0,855	0,902	0,885	0,968	1,183	1,152	1,119	1,118	1,100	1,095	1,000
2. Wtorki	a	12277	12750	13405	13798	13264	14833	17553	17541	17292	17249	16677	16889	15294
	b	1,088	1,070	1,063	1,055	1,015	1,043	1,006	1,014	1,051	1,062	1,046	1,083	1,048
	c	0,803	0,834	0,876	0,902	0,867	0,970	1,148	1,147	1,131	1,128	1,090	1,104	1,000
3. Środy	a	12284	12597	13299	13854	13716	15425	17501	17656	17208	16780	16546	16542	15284
	b	1,089	1,058	1,055	1,059	1,050	1,084	1,003	1,021	1,046	1,033	1,038	1,061	1,047
	c	0,804	0,824	0,870	0,906	0,897	1,009	1,145	1,155	1,126	1,098	1,083	1,082	1,000
4. Czwartki	a	12372	12641	13291	14165	13855	15161	17795	17980	17341	16972	17073	16790	15453
	b	1,096	1,061	1,054	1,083	1,061	1,066	1,020	1,039	1,054	1,045	1,071	1,076	1,059
	c	0,801	0,818	0,860	0,917	0,897	0,981	1,152	1,164	1,122	1,098	1,105	1,087	1,000
5. Piątki	a	12781	13640	14409	14870	14963	15894	19075	18880	18495	18041	18262	17799	16425
	b	1,133	1,145	1,143	1,137	1,145	1,117	1,093	1,091	1,124	1,111	1,145	1,141	1,125
	c	0,778	0,830	0,877	0,905	0,911	0,968	1,161	1,149	1,126	1,098	1,112	1,084	1,000
6. Soboty	a	9877	10500	11312	11700	12171	12591	17098	17018	15034	14825	14596	13985	13392
	b	0,875	0,882	0,897	0,895	0,932	0,885	0,980	0,984	0,913	0,913	0,915	0,897	0,917
	c	0,738	0,784	0,845	0,874	0,909	0,940	1,277	1,271	1,123	1,107	1,090	1,044	1,000
7. Niedziele	a	8099	8398	9359	10160	10553	11160	14859	14519	12540	12556	12029	10983	11267
	b	0,718	0,705	0,742	0,777	0,808	0,785	0,852	0,839	0,762	0,773	0,754	0,704	0,772
	c	0,719	0,745	0,831	0,902	0,937	0,991	1,319	1,289	1,113	1,114	1,068	0,975	1,000
8. Dni robocze	a	12391	12896	13522	14124	13893	15252	18039	17972	17526	17263	17109	16989	15581
	b	1,098	1,083	1,072	1,080	1,063	1,072	1,034	1,039	1,065	1,063	1,073	1,089	1,067
	c	0,795	0,828	0,868	0,906	0,892	0,979	1,158	1,153	1,125	1,108	1,098	1,090	1,000
9. Święta	a	5283	-	-	7362	8321	8996	-	12953	-	-	10405	8441	8823
	b	0,468	-	-	0,563	0,637	0,632	-	0,749	-	-	0,652	0,541	0,604
	c	0,599	-	-	0,834	0,943	1,020	-	1,468	-	-	1,179	0,957	1,000
10. Niedziele i święta	a	7160	8398	9359	9227	9809	10727	14859	14206	12540	12556	11487	10257	10882
	b	0,634	0,705	0,742	0,706	0,751	0,754	0,852	0,821	0,762	0,773	0,720	0,658	0,745
	c	0,658	0,772	0,860	0,848	0,901	0,986	1,365	1,305	1,152	1,154	1,056	0,943	1,000
11. Wszystkie dni	a	11285	11911	12611	13078	13064	14225	17450	17298	16458	16242	15947	15598	14597
	b	1,000	1,000	1,000	1,000	1,000	1,000	1,000	1,000	1,000	1,000	1,000	1,000	1,000
	c	0,773	0,816	0,864	0,896	0,895	0,975	1,195	1,185	1,127	1,113	1,092	1,069	1,000

Legenda:

a = średni dobowy ruch danego dnia (dni) tygodnia

b =  $\frac{\text{średni dobowy ruch danego dnia (dni) tygodnia w miesiącu}}{\text{średni dobowy ruch we wszystkie dni miesiąca}}$

c =  $\frac{\text{średni dobowy ruch danego dnia (dni) tygodnia w miesiącu}}{\text{średni dobowy ruch danego dnia (dni) tygodnia w roku}}$

Uwagi: -

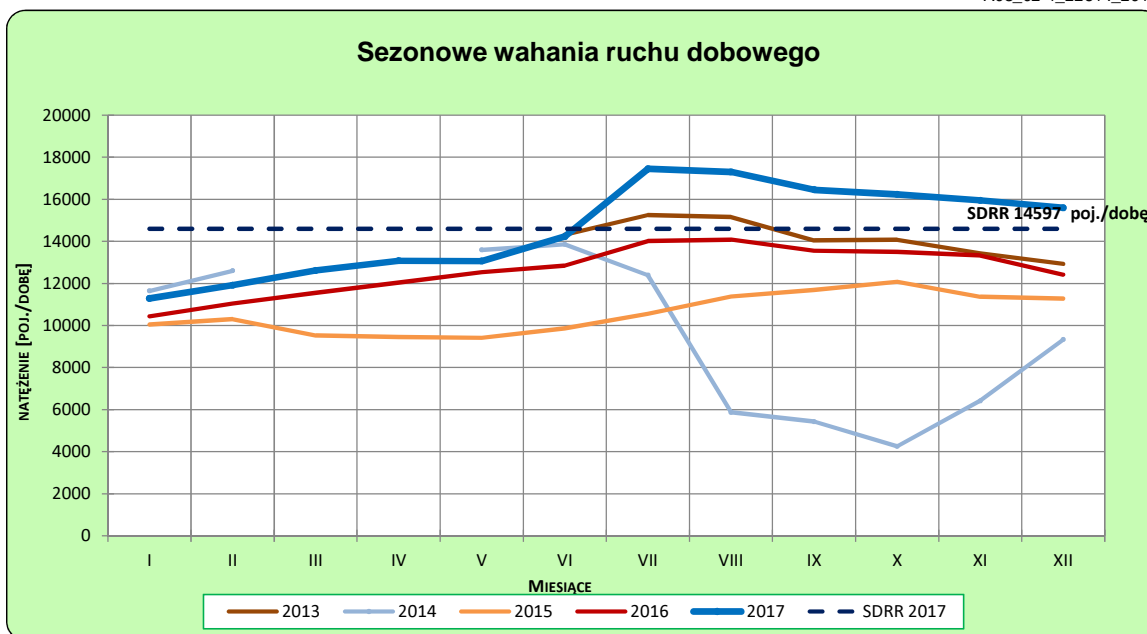
**STACJA NR 22614**

**Miejscowość:** Tczew  
**Odcinek:** Tczew(przejście)  
**Typ stacji:** SICK

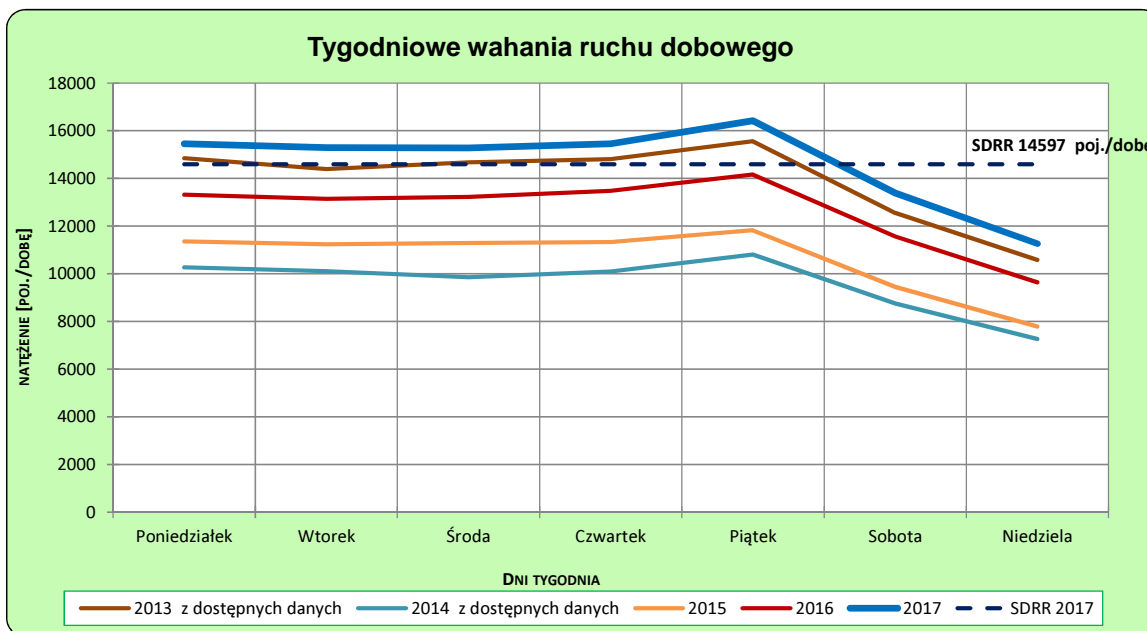
**Rok:** 2017  
**Numer drogi:** 91  
**Oddział:** GDAŃSK

**Ruch ogółem**

R03\_02-1\_22614\_2017



R03\_02-2\_22614\_2017



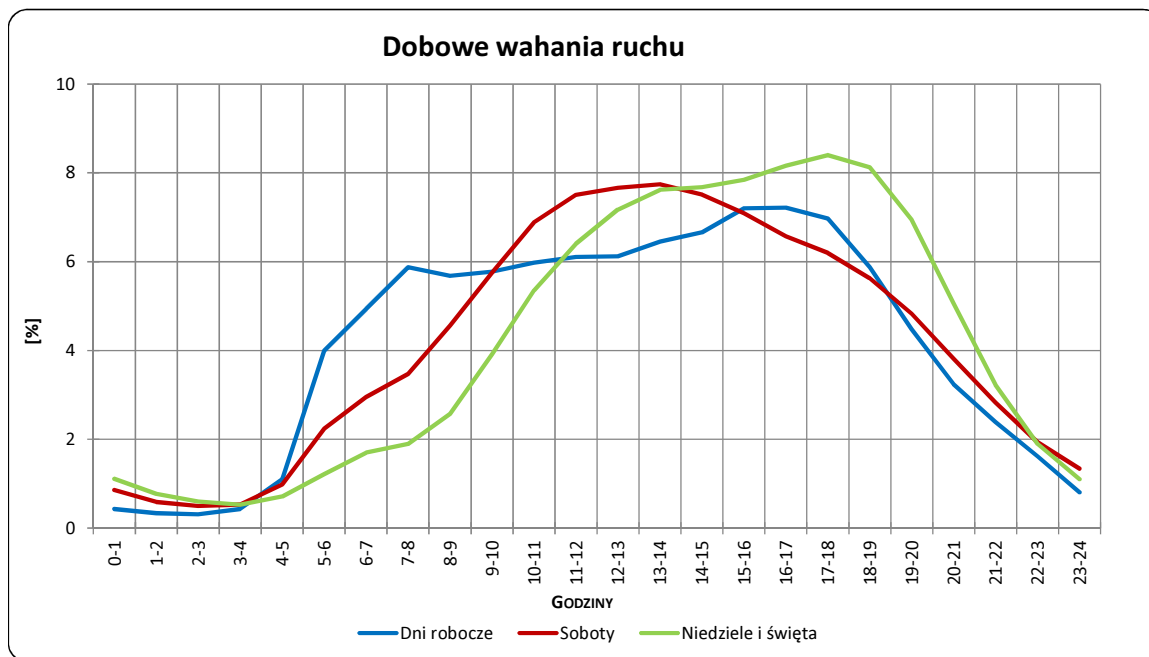
Uwagi: –

**STACJA NR 22614**

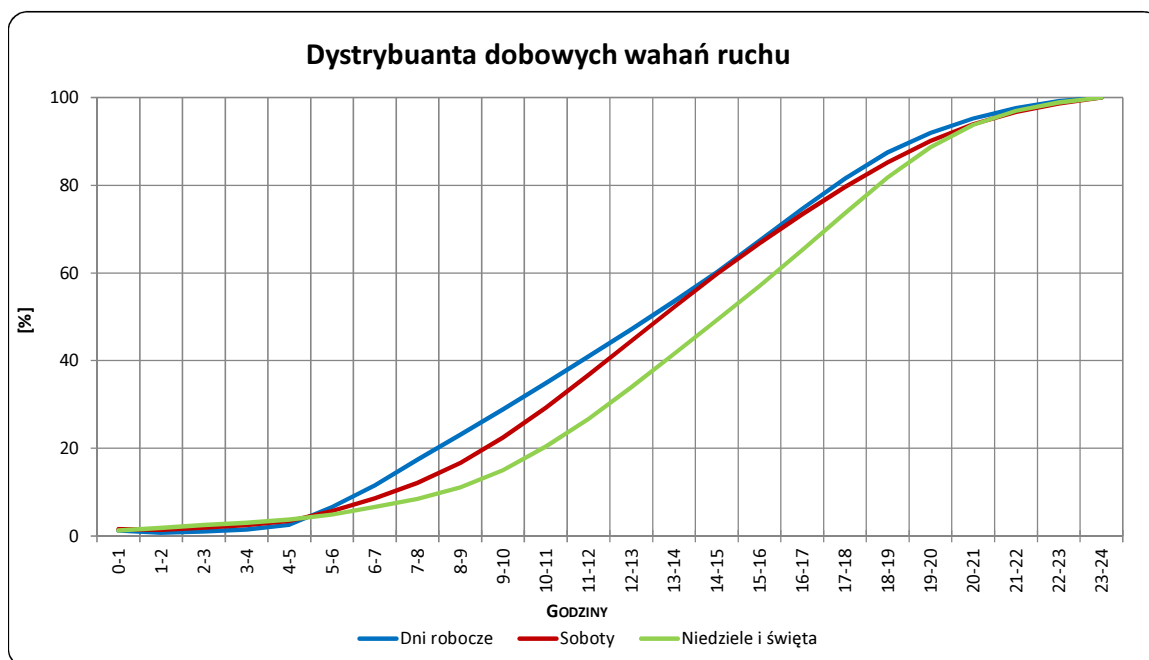
**Miejscowość:** Tczew  
**Odcinek:** Tczew(przejście)  
**Typ stacji:** SICK

**Rok:** 2017  
**Numer drogi:** 91  
**Oddział:** GDAŃSK

R03\_03-1\_22614\_2017



R03\_03-2\_22614\_2017



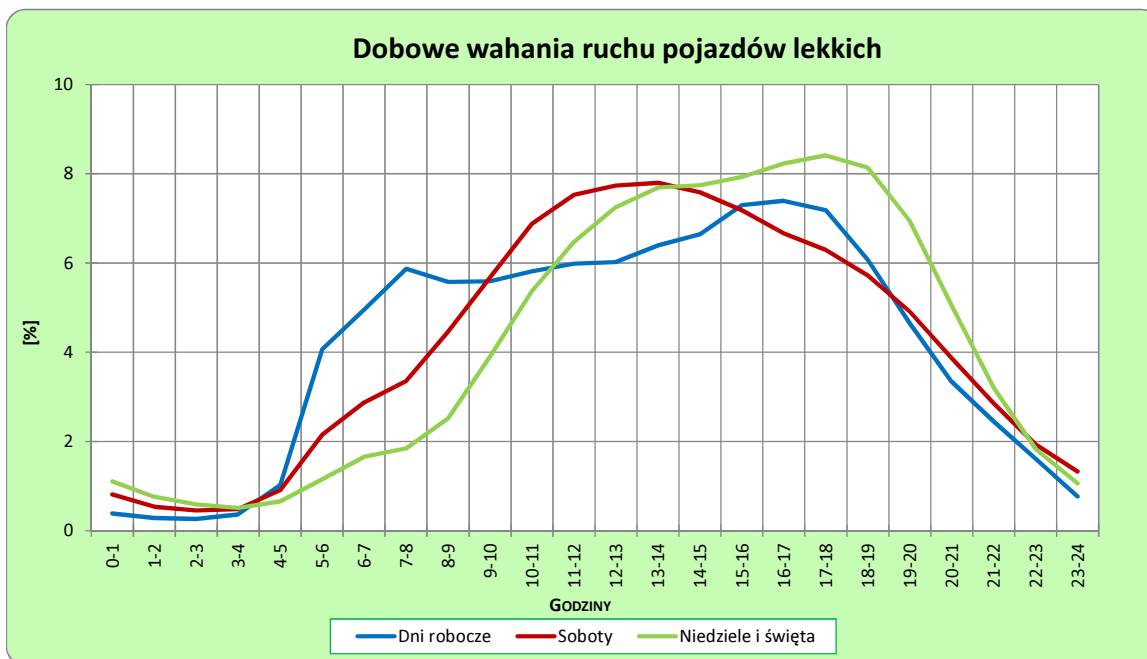
Uwagi: –

**STACJA NR 22614**

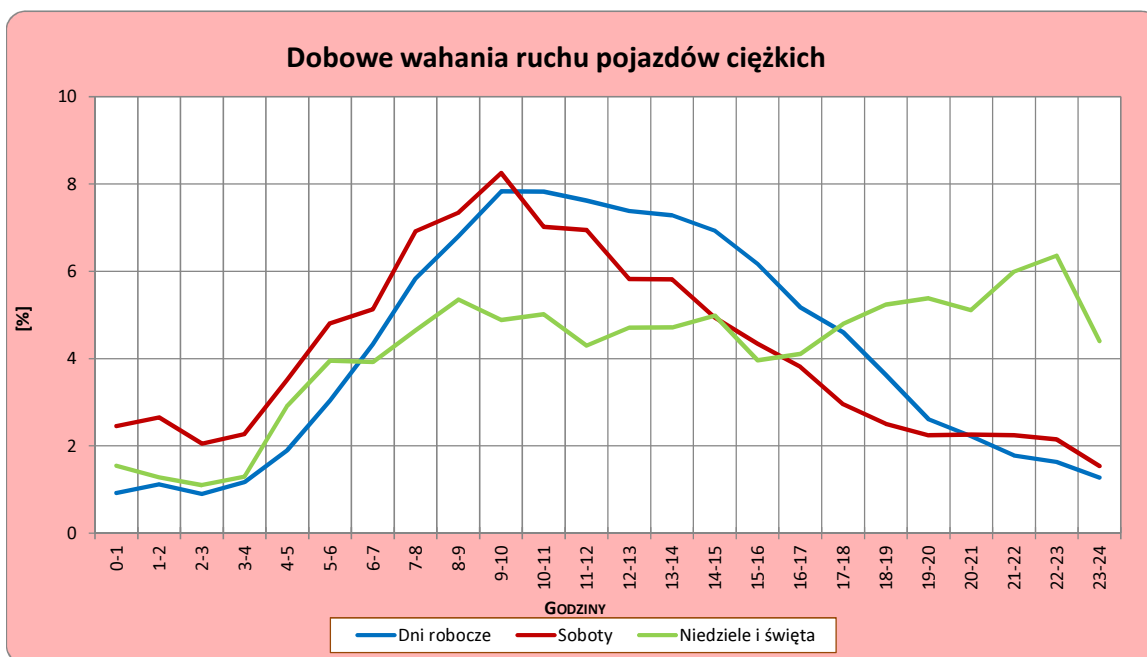
**Miejscowość:** Tczew  
**Odcinek:** Tczew(przejście)  
**Typ stacji:** SICK

**Rok:** 2017  
**Numer drogi:** 91  
**Oddział:** GDAŃSK

R03\_04-1\_22614\_2017



R03\_04-2\_22614\_2017



Uwagi: –



## Struktura rodzajowa ruchu wg pomiarów automatycznych

### STACJA NR 22614

**Miejscowość:** Tczew

**Rok:** 2017

**Odcinek:** Tczew(przejście)

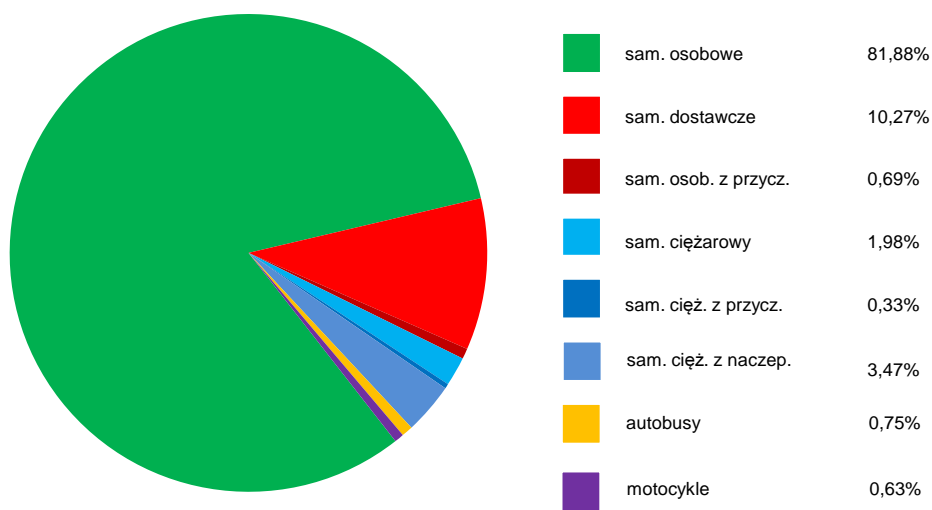
**Numer drogi:** 91

**Typ stacji:** SICK

**Oddział:** GDAŃSK

R04\_05\_22614\_2017

#### Rodzajowa struktura ruchu wg pomiarów automatycznych dla stacji SICK w 2017 roku



## SPIS TREŚCI

<b>Raport 2.1</b> .....	<b>2</b>
Woj 22.....	2
<b>Raport 2.2</b> .....	<b>3</b>
Woj 22.....	3
<b>Raport 2.3</b> .....	<b>4</b>
Stacja 22614.....	4
<b>Raport 3.1</b> .....	<b>5</b>
Stacja 22614.....	5
<b>Raport 3.2</b> .....	<b>6</b>
Stacja 22614.....	6
<b>Raport 3.3</b> .....	<b>7</b>
Stacja 22614.....	7
<b>Raport 3.4</b> .....	<b>8</b>
Stacja 22614.....	8
<b>Raport 4.5</b> .....	<b>9</b>
Stacja 22614.....	9