

Archiwizacja i analiza danych ze stacji ciągłych pomiarów ruchu z 2017 roku

Archiwizacja i analiza roczna danych z 2017

SCPR nr 24609

Na zlecenie



**Generalna Dyrekcja
Dróg Krajowych i Autostrad**

Heller Consult sp. z o.o.

Warszawa, 27 kwietnia 2018



Analiza średniego dobowego ruchu rocznego (SDRR) dla poszczególnych miesięcy w 2016 i 2017 roku

R02_01_2017

Lp.	Oddział GDDKiA	Numer stacji	Typ stacji	Numer drogi	Średni dobowy ruch w miesiącu																																						
					styczeń			luty			marzec			kwiecień			maj			czerwiec			lipiec			sierpień			wrzesień			październik			listopad			grudzień			cały rok		
					2016	2017	wzrost/spadek (%)	2016	2017	wzrost/spadek (%)	2016	2017	wzrost/spadek (%)	2016	2017	wzrost/spadek (%)	2016	2017	wzrost/spadek (%)	2016	2017	wzrost/spadek (%)	2016	2017	wzrost/spadek (%)	2016	2017	wzrost/spadek (%)	2016	2017	wzrost/spadek (%)	2016	2017	wzrost/spadek (%)	2016	2017	wzrost/spadek (%)						
1.	KATOWICE	24502	WIM	44	-	-	-	-	-	-	-	-	-	-	-	-	-	-	-	-	-	-	-	-	-	-	-	-	-	-	-	-	-	-	-								
		24605	SICK	81	21264	21594	+2	22060	22663	+3	22148	23701	+7	24006	23740	-1	24265	24533	+1	24336	25125	+3	23076	24223	+5	23391	23410	0	24027	24276	+1	24055	25144	+5	23376	24012	+3	22443	23042	+3	23203	23788	+3
		24608	SICK	552b	16495	15605	-5	17418	16668	-4	17430	17292	-1	18859	17694	-6	19142	18233	-5	19154	18195	-5	18748	17635	-6	19001	17289	-9	19090	17439	-9	18848	17661	-6	18111	17292	-5	16486	16538	0	18231	17295	-5
		24609	SICK	94b	22661	23124	+2	24538	24835	+1	25285	26900	+6	27190	27875	+3	28492	29015	+2	28490	30135	+6	29048	30824	+6	29091	30593	+5	28795	30534	+6	28642	30517	+7	26813	28459	+6	25171	26939	+7	27018	28312	+5

* - wynik niemiarodajny do porównań

Średni dobowy ruch roczny (SDRR) w stacjach SCPR w latach 2008-2017

Ruch ogółem

R02_02_2017

Lp.	Oddział GDDKiA	Numer stacji	Typ stacji	Nr drogi	Średni dobowy ruch roczny (SDRR) w latach (poj./dobę)										Wzrost/spadek ruchu (%)	
					2008	2009	2010	2011	2012	2013	2014	2015	2016	2017	2017/15	2017/16
1.	KATOWICE	24502	WIM	44	-	-	-	-	-	-	-	-	-	-	-	-
		24605	SICK	81	-	-	-	-	25942	24541	23452*	23071	23203	23788	3	3
		24608	SICK	S52b	-	-	-	-	16024	16524	15209*	16872*	18231*	17295*	3*	-5*
		24609	SICK	94b	-	-	-	-	-	-	-	25424	27018	28312	11	5

* - wynik niemiarodajny do porównań

** - dane oszacowane dla większości roku

STACJA NR 24609

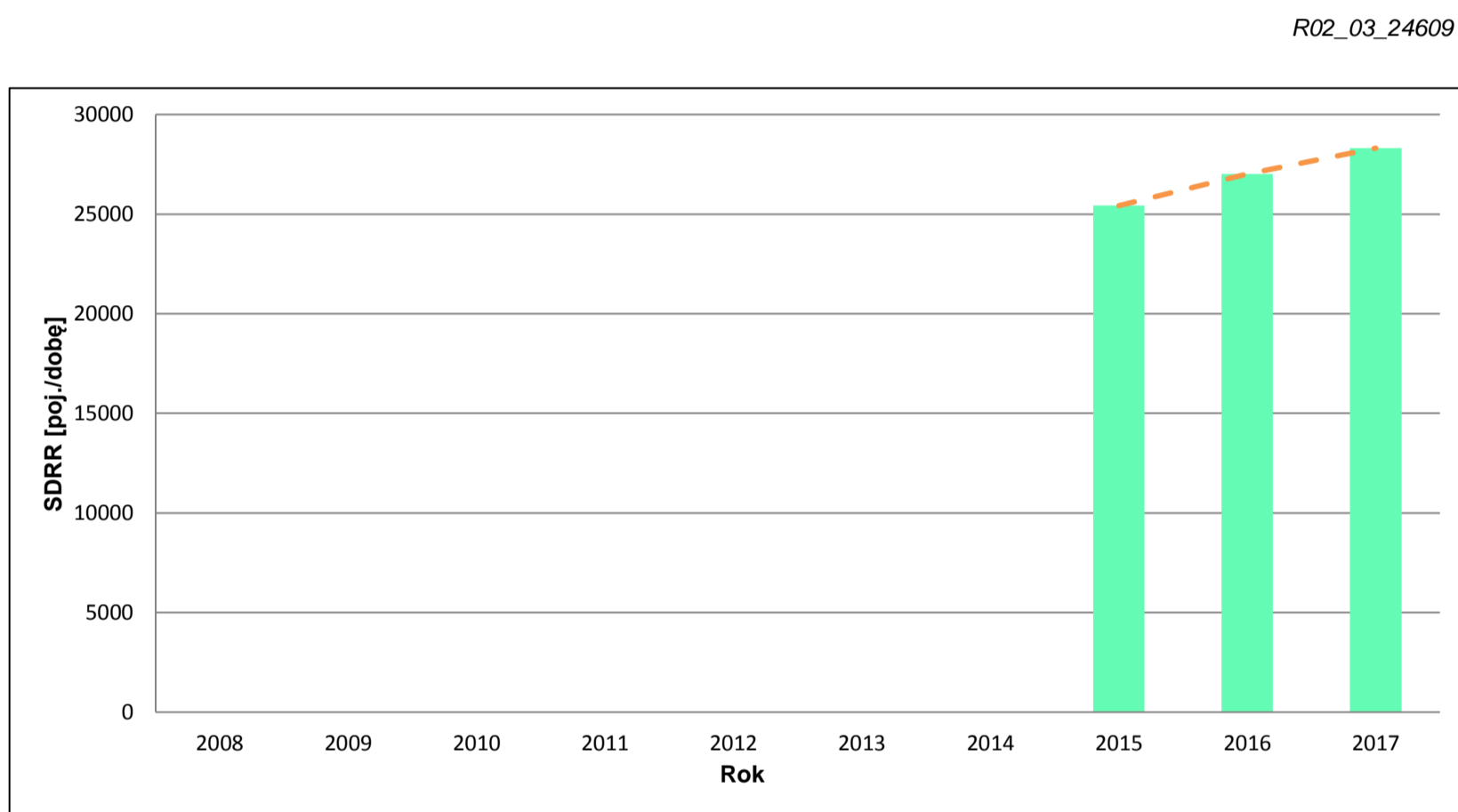
Miejscowość: Sławków
Odcinek: Sławków(przejście)
Typ stacji: SICK

Rok: 2017
Numer drogi: 94b
Oddział: KATOWICE

Wykres trendu rozwoju ruchu dla stacji 24609

R02_02_24609

Średni dobowy ruch roczny (SDRR) w latach (poj./dobę)										Wzrost/spadek ruchu [%]	
2008	2009	2010	2011	2012	2013	2014	2015	2016	2017	2017/15	2017/16
-	-	-	-	-	-	-	25424	27018	28312	11	+5



* - ruch niemiernodajny do porównań

Średni dobowy ruch dla poszczególnych dni tygodnia w poszczególnych miesiącach roku

STACJA NR 24609

Miejscowość: Sławków Rok: 2017
 Odcinek: Sławków(przejście) Numer drogi: 94b
 Typ stacji: SICK Oddział: KATOWICE

Ruch ogółem

R03_01_24609_2017

Dni tygodnia:		Styczeń	Luty	Marzec	Kwiecień	Maj	Czerwiec	Lipiec	Sierpień	Wrzesień	Październik	Listopad	Grudzień	Cał rok
1. Poniedziałki	a	25088	26703	27830	29426	30047	31198	31723	30987	31515	31318	29368	29087	29524
	b	1,085	1,075	1,035	1,056	1,036	1,035	1,029	1,013	1,032	1,026	1,032	1,080	1,043
	c	0,850	0,904	0,943	0,997	1,018	1,057	1,074	1,050	1,067	1,061	0,995	0,985	1,000
2. Wtorki	a	24185	25989	27368	29152	27961	29924	29818	30425	30340	31082	28658	28491	28616
	b	1,046	1,046	1,017	1,046	0,964	0,993	0,967	0,995	0,994	1,019	1,007	1,058	1,011
	c	0,845	0,908	0,956	1,019	0,977	1,046	1,042	1,063	1,060	1,086	1,001	0,996	1,000
3. Środy	a	24231	25610	27192	28556	29557	31361	30490	30702	30770	30361	28764	28499	28841
	b	1,048	1,031	1,011	1,024	1,019	1,041	0,989	1,004	1,008	0,995	1,011	1,058	1,019
	c	0,840	0,888	0,943	0,990	1,025	1,087	1,057	1,065	1,067	1,053	0,997	0,988	1,000
4. Czwartki	a	24684	25874	27787	29289	29866	30578	31297	31068	32228	30916	29530	29618	29394
	b	1,067	1,042	1,033	1,051	1,029	1,015	1,015	1,016	1,055	1,013	1,038	1,099	1,038
	c	0,840	0,880	0,945	0,996	1,016	1,040	1,065	1,057	1,096	1,052	1,005	1,008	1,000
5. Piątki	a	27428	28935	31229	31372	33119	33382	34990	35006	35190	34170	32628	30943	32366
	b	1,186	1,165	1,161	1,125	1,141	1,108	1,135	1,144	1,152	1,120	1,146	1,149	1,143
	c	0,847	0,894	0,965	0,969	1,023	1,031	1,081	1,082	1,087	1,056	1,008	0,956	1,000
6. Soboty	a	19900	21474	24200	24675	26643	27130	28350	28186	27942	28312	26030	23364	25517
	b	0,861	0,865	0,900	0,885	0,918	0,900	0,920	0,921	0,915	0,928	0,915	0,867	0,901
	c	0,780	0,842	0,948	0,967	1,044	1,063	1,111	1,105	1,095	1,110	1,020	0,916	1,000
7. Niedziele	a	18000	19259	22690	24464	27452	28219	29098	27596	25753	27461	24489	18922	24450
	b	0,778	0,775	0,843	0,878	0,946	0,936	0,944	0,902	0,843	0,900	0,861	0,702	0,864
	c	0,736	0,788	0,928	1,001	1,123	1,154	1,190	1,129	1,053	1,123	1,002	0,774	1,000
8. Dni robocze	a	25123	26622	28281	29559	30110	31288	31663	31638	32009	31569	29790	29328	29748
	b	1,086	1,072	1,051	1,060	1,038	1,038	1,027	1,034	1,048	1,034	1,047	1,089	1,051
	c	0,845	0,895	0,951	0,994	1,012	1,052	1,064	1,064	1,076	1,061	1,001	0,986	1,000
9. Święta	a	13048	-	-	19046	22823	23997	-	28497	-	-	23719	17683	21259
	b	0,564	-	-	0,683	0,787	0,796	-	0,931	-	-	0,833	0,656	0,751
	c	0,614	-	-	0,896	1,074	1,129	-	1,340	-	-	1,116	0,832	1,000
10. Niedziele i święta	a	16349	19259	22690	22658	25909	27374	29098	27776	25753	27461	24233	18568	23927
	b	0,707	0,775	0,843	0,813	0,893	0,908	0,944	0,908	0,843	0,900	0,852	0,689	0,845
	c	0,683	0,805	0,948	0,947	1,083	1,144	1,216	1,161	1,076	1,148	1,013	0,776	1,000
11. Wszystkie dni	a	23124	24835	26900	27875	29015	30135	30824	30593	30534	30517	28459	26939	28312
	b	1,000	1,000	1,000	1,000	1,000	1,000	1,000	1,000	1,000	1,000	1,000	1,000	1,000
	c	0,817	0,877	0,950	0,985	1,025	1,064	1,089	1,081	1,078	1,078	1,005	0,952	1,000

Legenda:

a = średni dobowy ruch danego dnia (dni) tygodnia

b = $\frac{\text{średni dobowy ruch danego dnia (dni) tygodnia w miesiącu}}{\text{średni dobowy ruch we wszystkie dni miesiąca}}$

c = $\frac{\text{średni dobowy ruch danego dnia (dni) tygodnia w miesiącu}}{\text{średni dobowy ruch danego dnia (dni) tygodnia w roku}}$

Uwagi: -

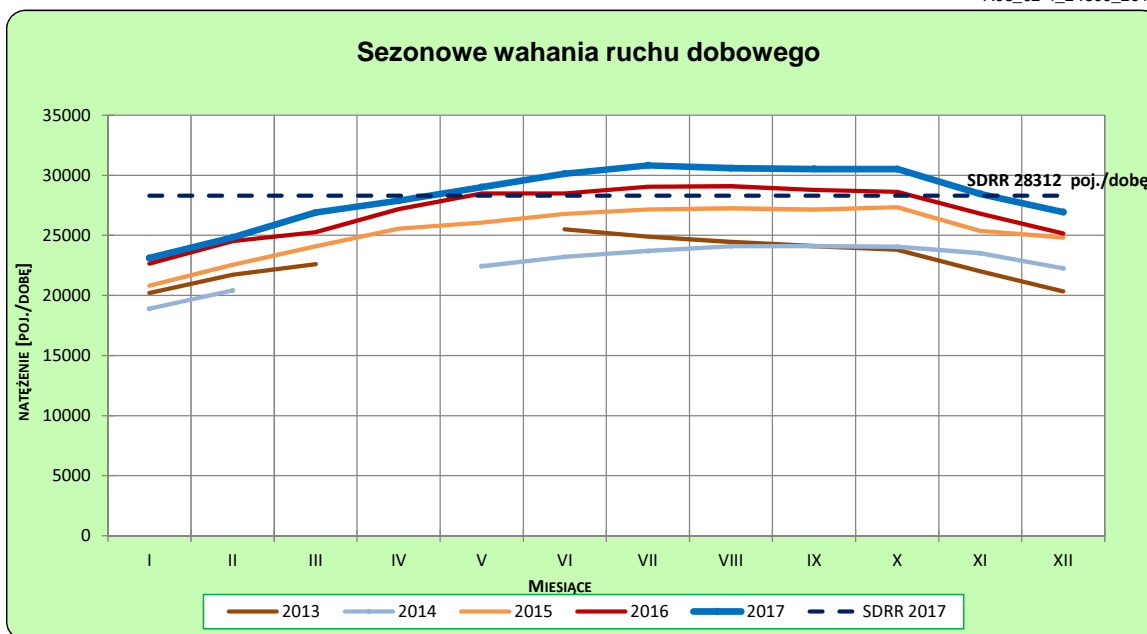
STACJA NR 24609

Miejscowość: Sławków
Odcinek: Sławków(przejście)
Typ stacji: SICK

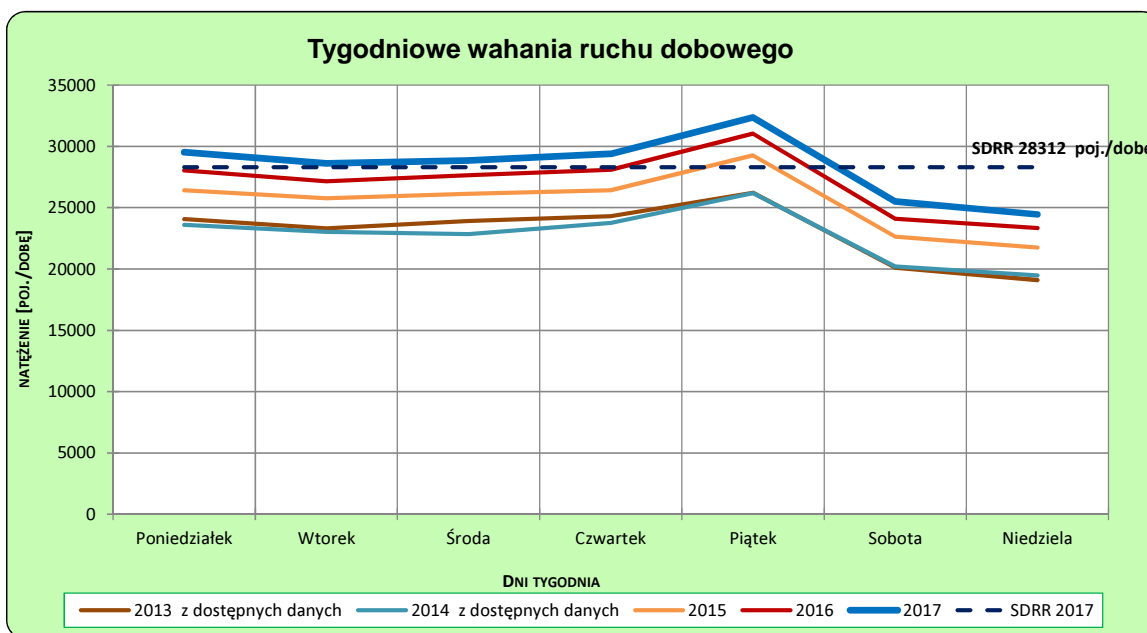
Rok: 2017
Numer drogi: 94b
Oddział: KATOWICE

Ruch ogółem

R03_02-1_24609_2017



R03_02-2_24609_2017



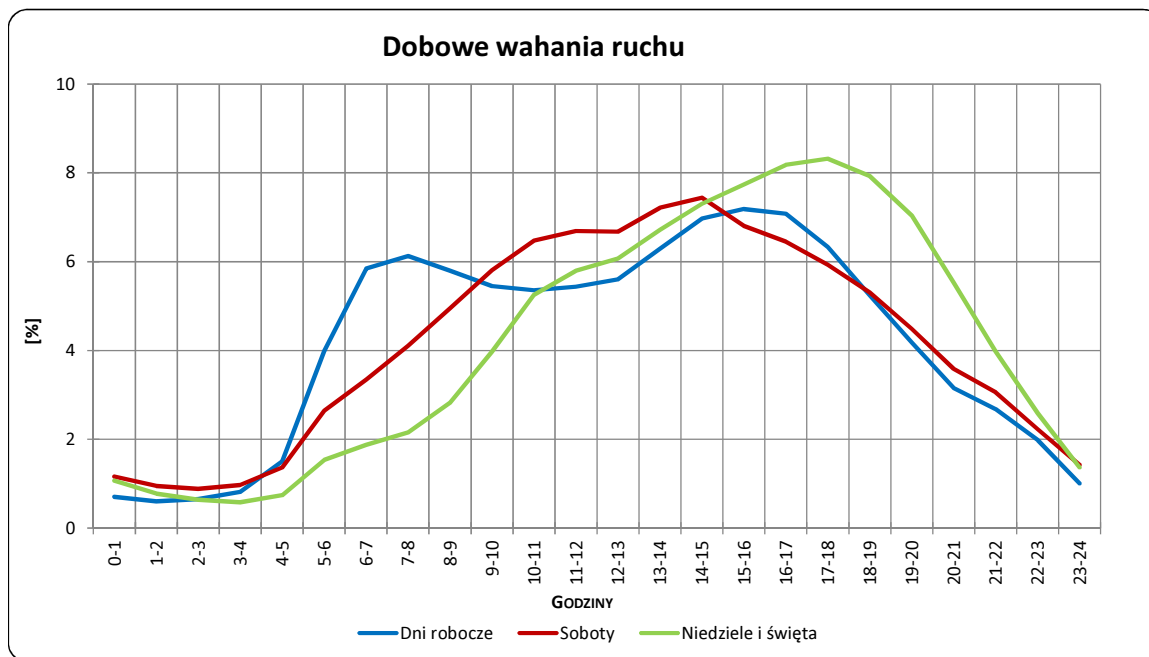
Uwagi: –

STACJA NR 24609

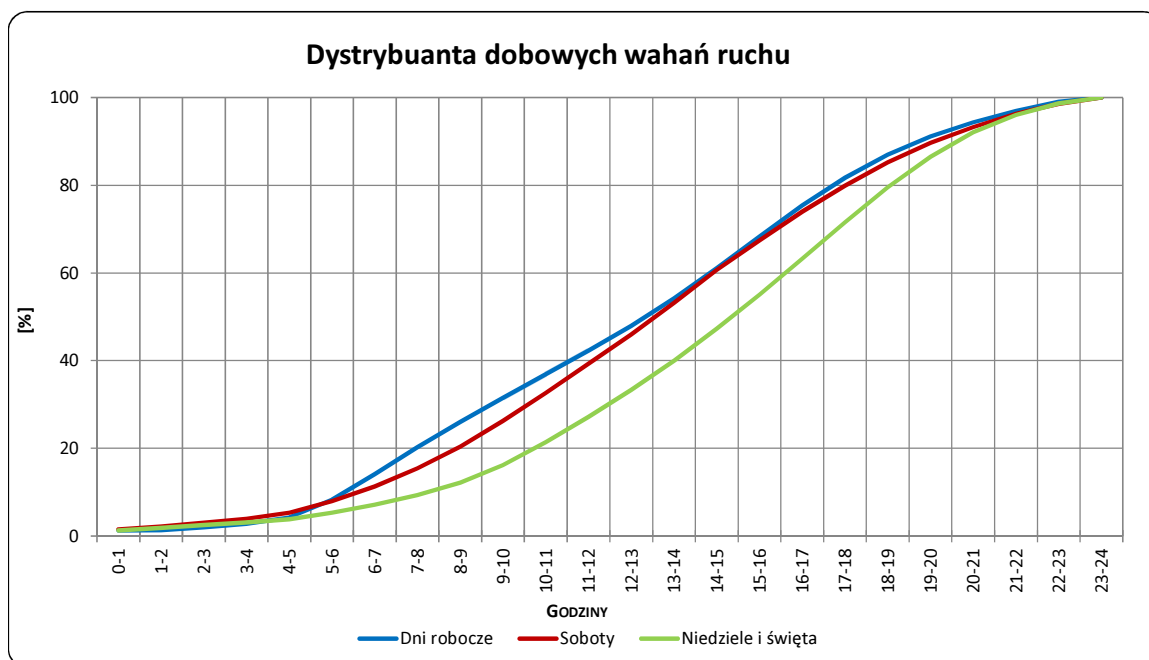
Miejscowość: Sławków
Odcinek: Sławków(przejście)
Typ stacji: SICK

Rok: 2017
Numer drogi: 94b
Oddział: KATOWICE

R03_03-1_24609_2017



R03_03-2_24609_2017



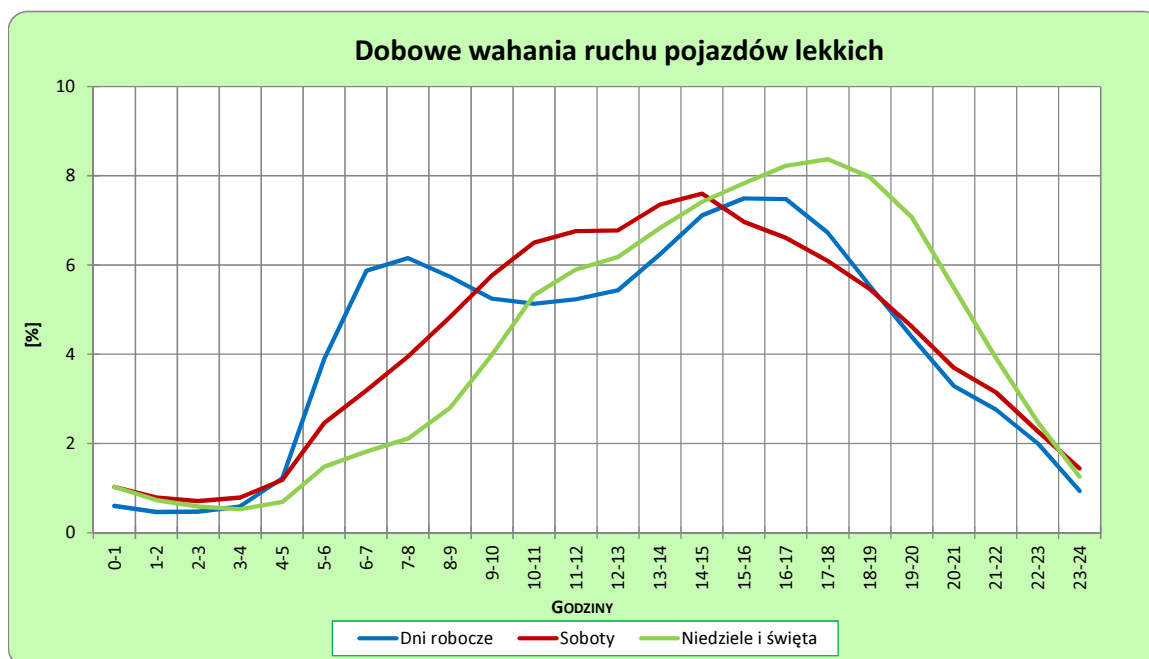
Uwagi: –

STACJA NR 24609

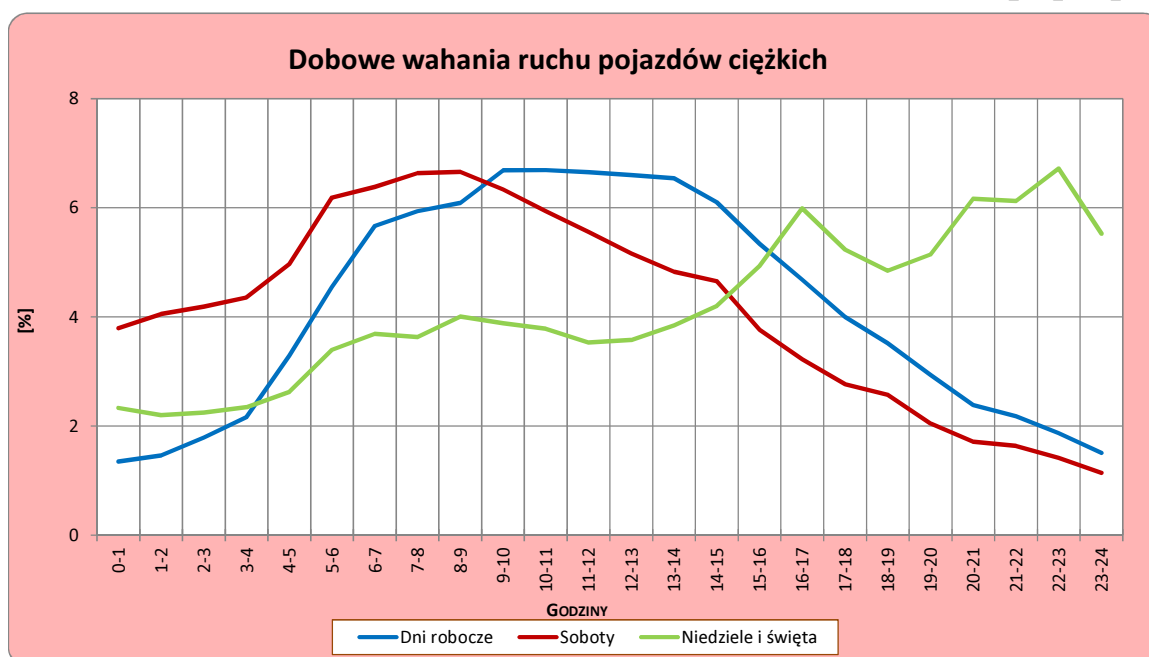
Miejscowość: Sławków
Odcinek: Sławków(przejście)
Typ stacji: SICK

Rok: 2017
Numer drogi: 94b
Oddział: KATOWICE

R03_04-1_24609_2017



R03_04-2_24609_2017



Uwagi: –

Struktura rodzajowa ruchu wg pomiarów automatycznych

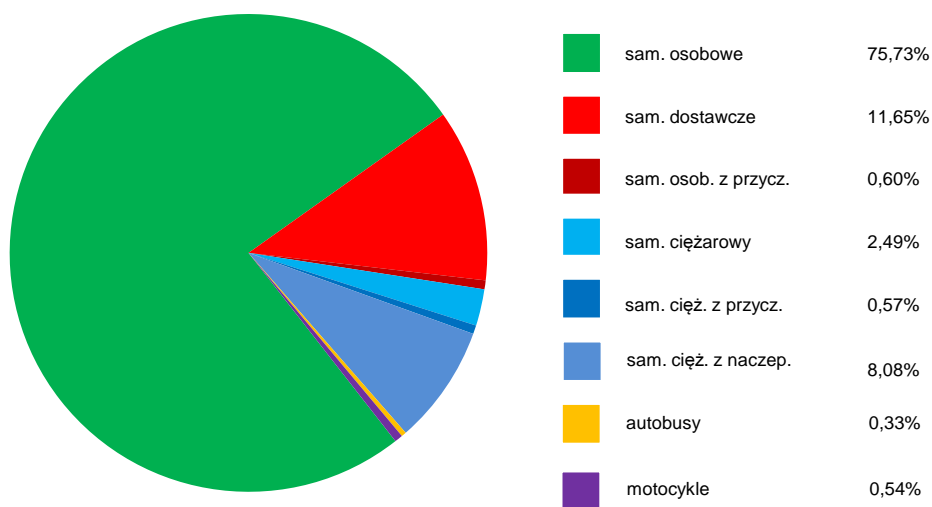
STACJA NR 24609

Miejscowość: Sławków
Odcinek: Sławków(przejście)
Typ stacji: SICK

Rok: 2017
Numer drogi: 94b
Oddział: KATOWICE

R04_05_24609_2017

Rodzajowa struktura ruchu wg pomiarów automatycznych dla stacji SICK w 2017 roku



SPIS TREŚCI

Raport 2.1	2
Woj 24.....	2
Raport 2.2	3
Woj 24.....	3
Raport 2.3	4
Stacja 24609.....	4
Raport 3.1	5
Stacja 24609.....	5
Raport 3.2	6
Stacja 24609.....	6
Raport 3.3	7
Stacja 24609.....	7
Raport 3.4	8
Stacja 24609.....	8
Raport 4.5	9
Stacja 24609.....	9