

Archiwizacja i analiza danych ze stacji ciągłych pomiarów ruchu z 2017 roku

Archiwizacja i analiza roczna danych z 2017

SCPR nr 26009

Na zlecenie



**Generalna Dyrekcja
Dróg Krajowych i Autostrad**

Heller Consult sp. z o.o.

Warszawa, 27 kwietnia 2018



Analiza średniego dobowego ruchu rocznego (SDRR) dla poszczególnych miesięcy w 2016 i 2017 roku

R02_01_2017

Lp.	Oddział GDDKiA	Numer stacji	Typ stacji	Numer drogi	Średni dobowy ruch w miesiącu																																						
					styczeń			luty			marzec			kwiecień			maj			czerwiec			lipiec			sierpień			wrzesień			październik			listopad			grudzień			cały rok		
					2016	2017	wzrost/spadek (%)	2016	2017	wzrost/spadek (%)	2016	2017	wzrost/spadek (%)	2016	2017	wzrost/spadek (%)	2016	2017	wzrost/spadek (%)	2016	2017	wzrost/spadek (%)	2016	2017	wzrost/spadek (%)	2016	2017	wzrost/spadek (%)	2016	2017	wzrost/spadek (%)	2016	2017	wzrost/spadek (%)	2016	2017	wzrost/spadek (%)						
1.	KIELCE	26009	GR	S7I	16003	15426	-4	17436	17411	0	17217	17232	0	17798	17687	-1	18707	18281	-2	19158	19199	0	19322	20829	+8	21035	21202	+1	19306	19833	+3	18317	19407	+6	17196	17928	+4	16156	17339	+7	18137	18481	+2
		26055	GR	73	8533	8832	+4	9466	9932	+5	9676	10209	+6	10273	10424	+1	10727	10803	+1	10878	11365	+4	11673	11807	+1	11928	11704	-2	11694	11337	-3	11173	11086	-1	10347	10483	+1	9637	9944	+3	10500	10660	+2
		26056	GR	74	7947	8586	+8	9100	9508	+4	9727	10694	+10	10405	11025	+6	10955	11461	+5	11108	11883	+7	12490	13212	+6	13054	13142	+1	11747	12143	+3	10960	11435	+4	10310	10718	+4	9504	10106	+6	10608	11159	+5
		26087	GR	S7I	18476	19097	+3	21028	21601	+3	20726	21567	+4	21589	22224	+3	22551	23013	+2	22988	24367	+6	23116	25517	+10	24253	25934	+7	23342	25081	+7	22609	24985	+11	21440	23561	+10	20330	22563	+11	21870	23292	+7
		26615	SICK	S7k	12598	13198	+5	14561	15480	+6	14741	15631	+6	15346	16041	+5	16484	16928	+3	16740	18077	+8	17680	19727	+12	18558	20224	+9	17240	18545	+8	16383	18072	+10	15726	16757	+7	14424	15730	+9	15873	17034	+7

* - wynik niemiarodajny do porównań

Średni dobowy ruch roczny (SDRR) w stacjach SCPR w latach 2008-2017

Ruch ogółem

R02_02_2017

Lp.	Oddział GDDKiA	Numer stacji	Typ stacji	Nr drogi	Średni dobowy ruch roczny (SDRR) w latach (poj./dobę)										Wzrost/spadek ruchu (%)	
					2008	2009	2010	2011	2012	2013	2014	2015	2016	2017	2017/15	2017/16
1.	KIELCE	26009	GR	S7I	16714	17183	17476	18791	17930	17250	18110	18242	18137*	18481	1	2*
		26055	GR	73	-	-	-	10184	10024	9805	9920	9981	10500	10660	7	2
		26056	GR	74	-	-	-	9511	8691	8179	9121*	9898	10608	11159	13	5
		26087	GR	S7f	-	-	-	-	19594	19437	20600	21334	21870	23292	9	7
		26615	SICK	S7k	-	-	-	-	-	-	-	15492	15873	17034	10	7

- * - wynik niemiarodajny do porównań
 ** - dane oszacowane dla większości roku

STACJA NR 26009

Miejscowość: Podchojny
Odcinek: Chęciny-Jędrzejów
Typ stacji: GR

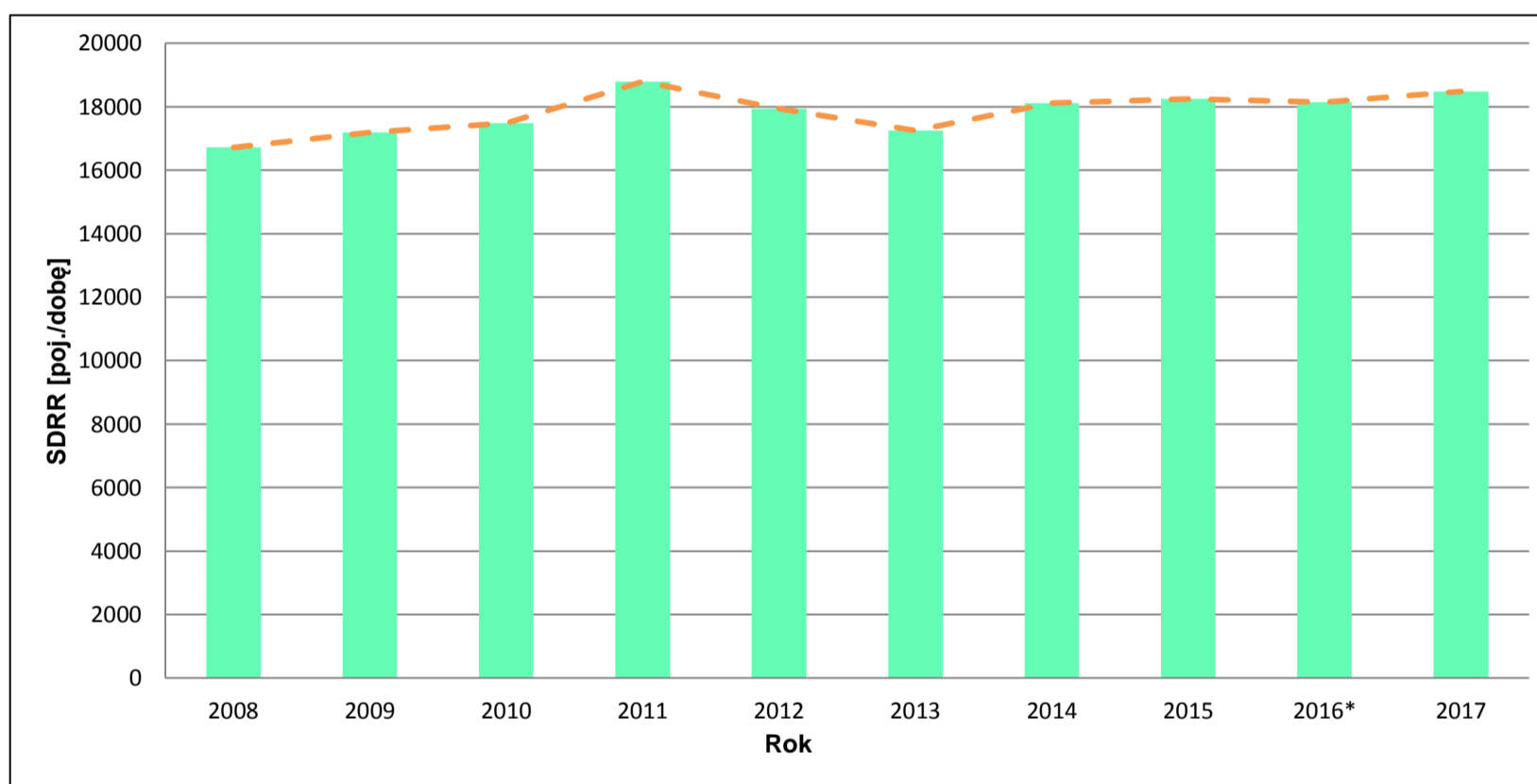
Rok: 2017
Numer drogi: S71
Oddział: KIELCE

Wykres trendu rozwoju ruchu dla stacji 26009

R02_02_26009

Średni dobowy ruch roczny (SDRR) w latach (poj./dobę)										Wzrost/spadek ruchu [%]	
2008	2009	2010	2011	2012	2013	2014	2015	2016	2017	2017/15	2017/16
16714	17183	17476	18791	17930	17250	18110	18242	18137*	18481	1	-

R02_03_26009



* - ruch niemiernodajny do porównań

Średni dobowy ruch dla poszczególnych dni tygodnia w poszczególnych miesiącach roku

STACJA NR 26009

Miejscowość: Podchojny
Odcinek: Chęciny-Jędrzejów
Typ stacji: GR

Rok: 2017
Numer drogi: S71
Oddział: KIELCE

Ruch ogółem

R03_01_26009_2017

Dni tygodnia:		Styczeń	Luty	Marzec	Kwiecień	Maj	Czerwiec	Lipiec	Sierpień	Wrzesień	Pazdziernik	Listopad	Grudzień	Cał rok
1. Poniedziałki	a	16666	17717	17498	17923	18942	20127	21602	21402	20047	19757	18447	18426	19046
	b	1,080	1,018	1,015	1,013	1,036	1,048	1,037	1,009	1,011	1,018	1,029	1,063	1,031
	c	0,875	0,930	0,919	0,941	0,995	1,057	1,134	1,124	1,053	1,037	0,969	0,967	1,000
2. Wtorki	a	15624	16798	17145	18206	17568	18738	19601	19849	18944	19062	17551	17613	18058
	b	1,013	0,965	0,995	1,029	0,961	0,976	0,941	0,936	0,955	0,982	0,979	1,016	0,977
	c	0,865	0,930	0,949	1,008	0,973	1,038	1,085	1,099	1,049	1,056	0,972	0,975	1,000
3. Środy	a	15389	16750	17196	17997	18553	20067	19829	20442	19517	18872	17946	18409	18413
	b	0,998	0,962	0,998	1,018	1,015	1,045	0,952	0,964	0,984	0,972	1,001	1,062	0,996
	c	0,836	0,910	0,934	0,977	1,008	1,090	1,077	1,110	1,060	1,025	0,975	1,000	1,000
4. Czwartki	a	16916	17714	18309	19066	19431	19611	20929	21179	20544	20054	18797	19273	19318
	b	1,097	1,017	1,063	1,078	1,063	1,021	1,005	0,999	1,036	1,033	1,048	1,112	1,045
	c	0,876	0,917	0,948	0,987	1,006	1,015	1,083	1,096	1,063	1,038	0,973	0,998	1,000
5. Piątki	a	18645	20283	20197	20609	21113	21324	23505	23908	23548	22467	21542	20315	21454
	b	1,209	1,165	1,172	1,165	1,155	1,111	1,128	1,128	1,187	1,158	1,202	1,172	1,161
	c	0,869	0,945	0,941	0,961	0,984	0,994	1,096	1,114	1,098	1,047	1,004	0,947	1,000
6. Soboty	a	13044	17526	15108	15911	16656	16876	20057	21116	18456	17461	15874	15119	16933
	b	0,846	1,007	0,877	0,900	0,911	0,879	0,963	0,996	0,931	0,900	0,885	0,872	0,916
	c	0,770	1,035	0,892	0,940	0,984	0,997	1,184	1,247	1,090	1,031	0,937	0,893	1,000
7. Niedziele	a	12526	15088	15172	14884	16205	18032	20283	20470	17777	18181	16174	12080	16406
	b	0,812	0,867	0,880	0,842	0,886	0,939	0,974	0,965	0,896	0,937	0,902	0,697	0,888
	c	0,764	0,920	0,925	0,907	0,988	1,099	1,236	1,248	1,084	1,108	0,986	0,736	1,000
8. Dni robocze	a	16648	17852	18069	18760	19121	19973	21093	21356	20520	20042	18856	18807	19258
	b	1,079	1,025	1,049	1,061	1,046	1,040	1,013	1,007	1,035	1,033	1,052	1,085	1,042
	c	0,864	0,927	0,938	0,974	0,993	1,037	1,095	1,109	1,066	1,041	0,979	0,977	1,000
9. Święta	a	10033	-	-	12518	14711	16129	-	20720	-	-	13675	12573	14337
	b	0,650	-	-	0,708	0,805	0,840	-	0,977	-	-	0,763	0,725	0,776
	c	0,700	-	-	0,873	1,026	1,125	-	1,445	-	-	0,954	0,877	1,000
10. Niedziele i święta	a	11695	15088	15172	14095	15707	17651	20283	20520	17777	18181	15341	12221	16144
	b	0,758	0,867	0,880	0,797	0,859	0,919	0,974	0,968	0,896	0,937	0,856	0,705	0,874
	c	0,724	0,935	0,940	0,873	0,973	1,093	1,256	1,271	1,101	1,126	0,950	0,757	1,000
11. Wszystkie dni	a	15426	17411	17232	17687	18281	19199	20829	21202	19833	19407	17928	17339	18481
	b	1,000	1,000	1,000	1,000	1,000	1,000	1,000	1,000	1,000	1,000	1,000	1,000	1,000
	c	0,835	0,942	0,932	0,957	0,989	1,039	1,127	1,147	1,073	1,050	0,970	0,938	1,000

Legenda:

a = średni dobowy ruch danego dnia (dni) tygodnia

b = $\frac{\text{średni dobowy ruch danego dnia (dni) tygodnia w miesiącu}}{\text{średni dobowy ruch we wszystkie dni miesiąca}}$

c = $\frac{\text{średni dobowy ruch danego dnia (dni) tygodnia w miesiącu}}{\text{średni dobowy ruch danego dnia (dni) tygodnia w roku}}$

Uwagi: -

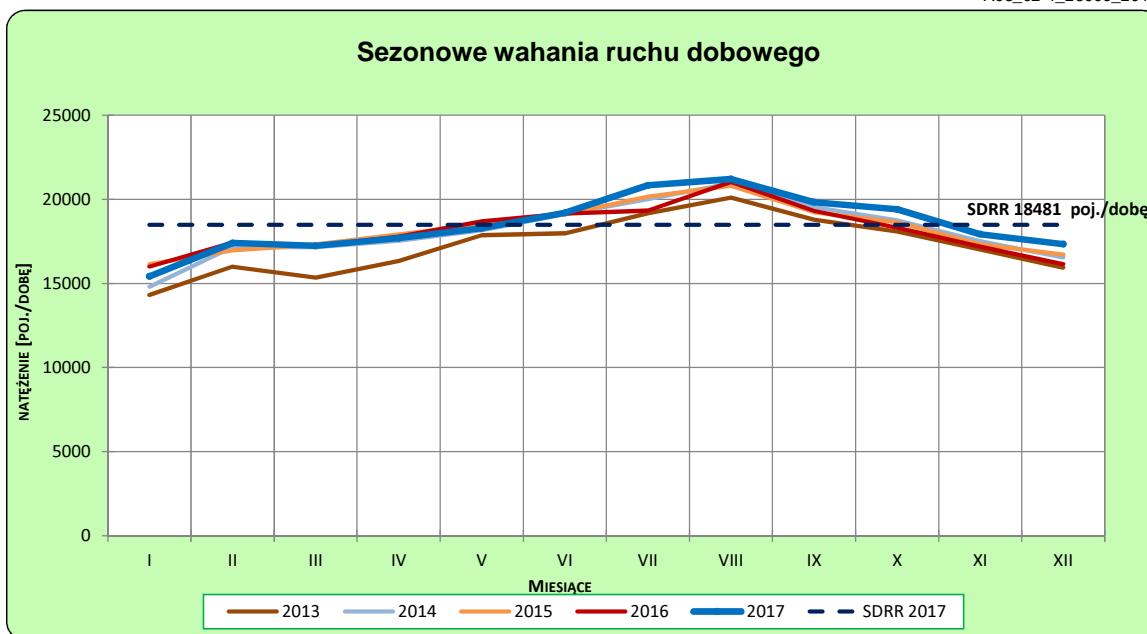
STACJA NR 26009

Miejscowość: Podchojny
Odcinek: Chęciny-Jędrzejów
Typ stacji: GR

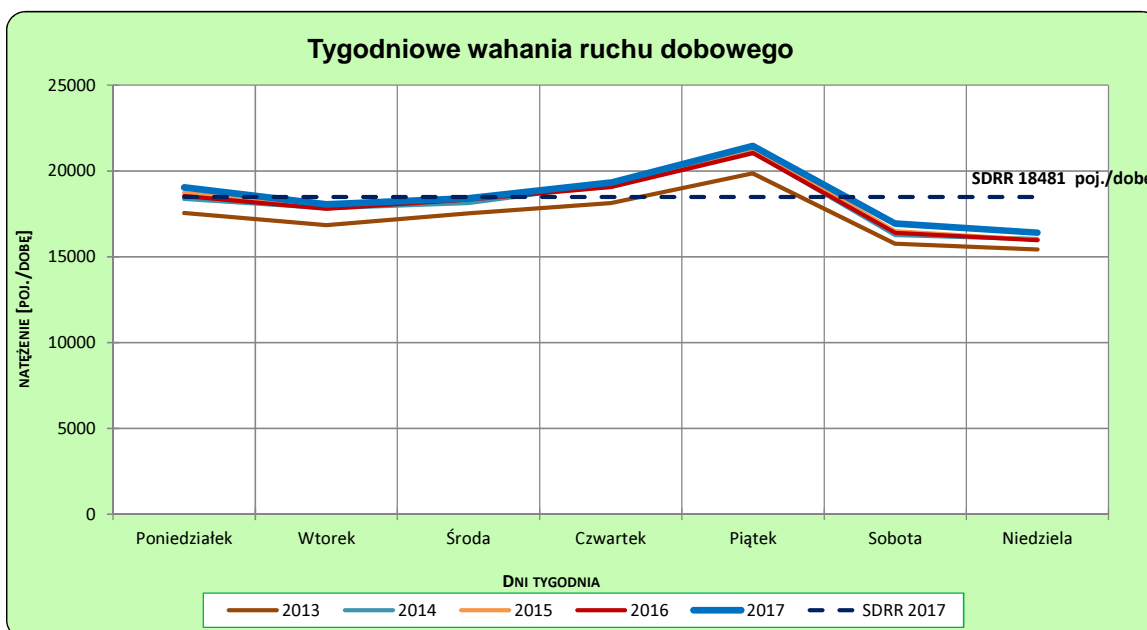
Rok: 2017
Numer drogi: S71
Oddział: KIELCE

Ruch ogółem

R03_02-1_26009_2017



R03_02-2_26009_2017



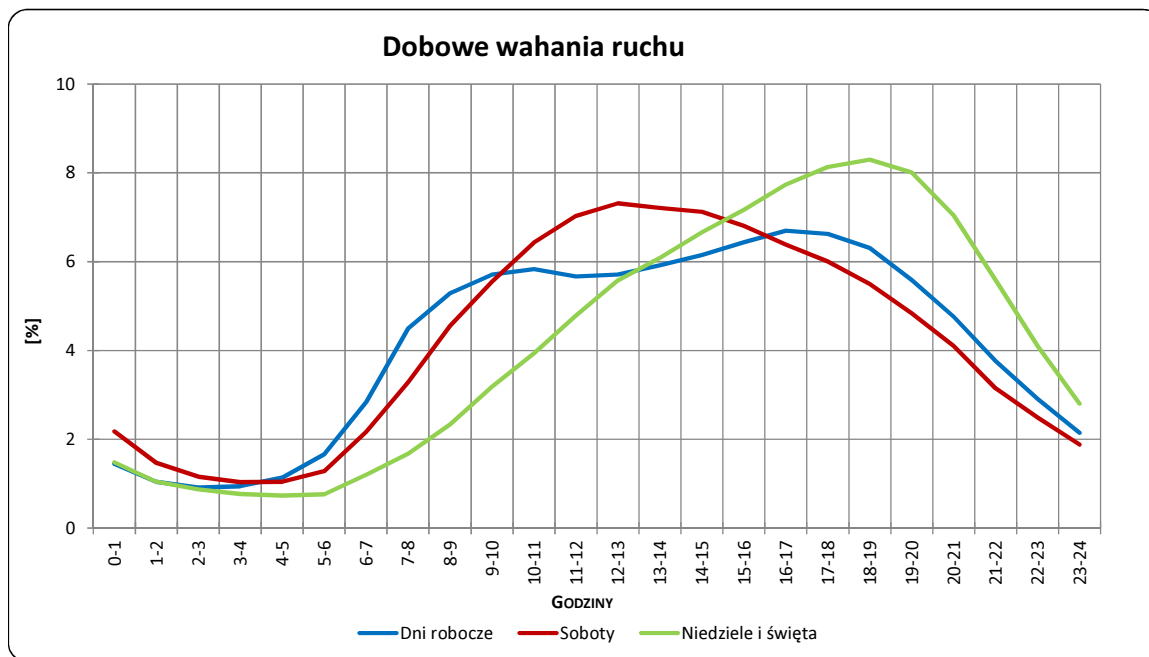
Uwagi: –

STACJA NR 26009

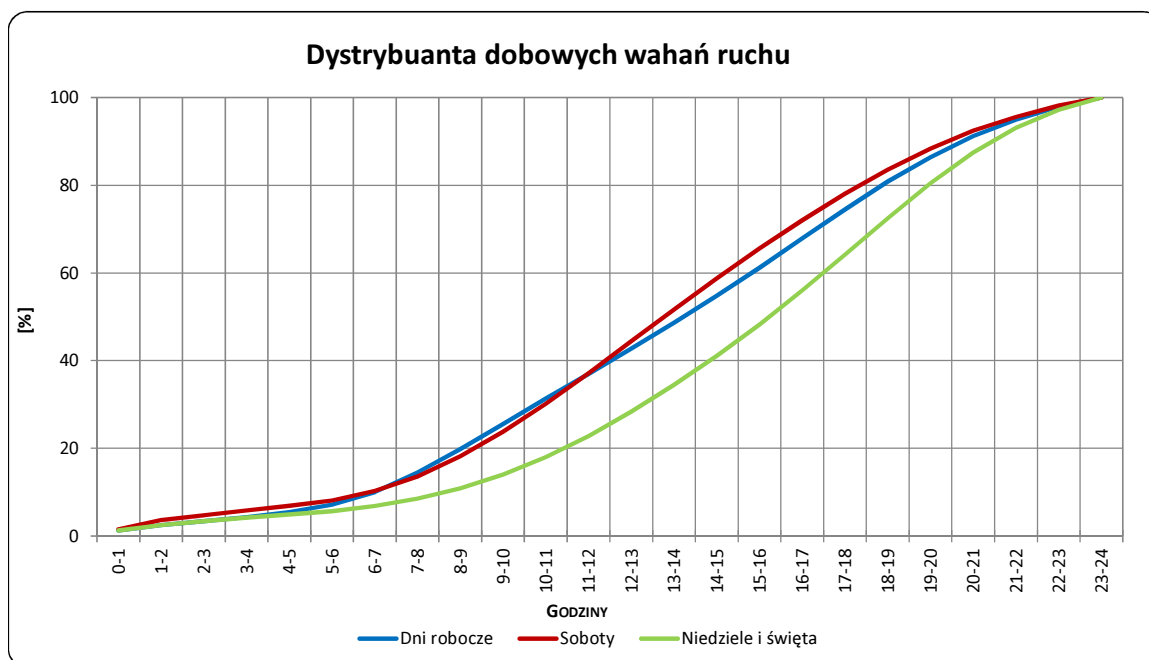
Miejscowość: Podchojny
Odcinek: Chęciny-Jędrzejów
Typ stacji: GR

Rok: 2017
Numer drogi: S71
Oddział: KIELCE

R03_03-1_26009_2017



R03_03-2_26009_2017



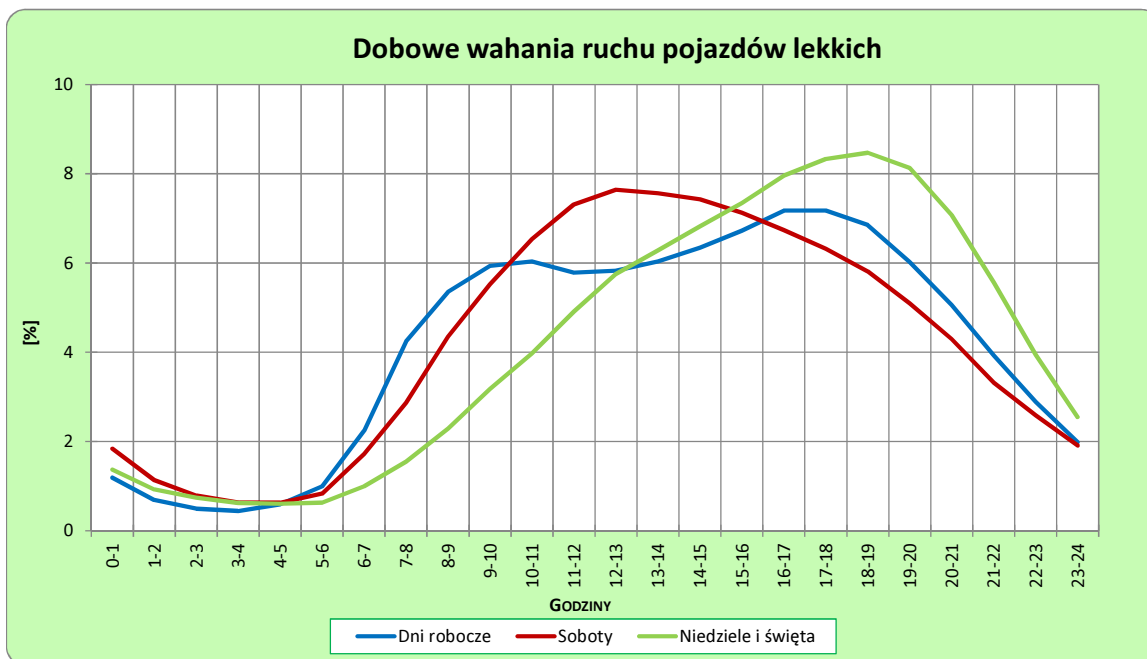
Uwagi: –

STACJA NR 26009

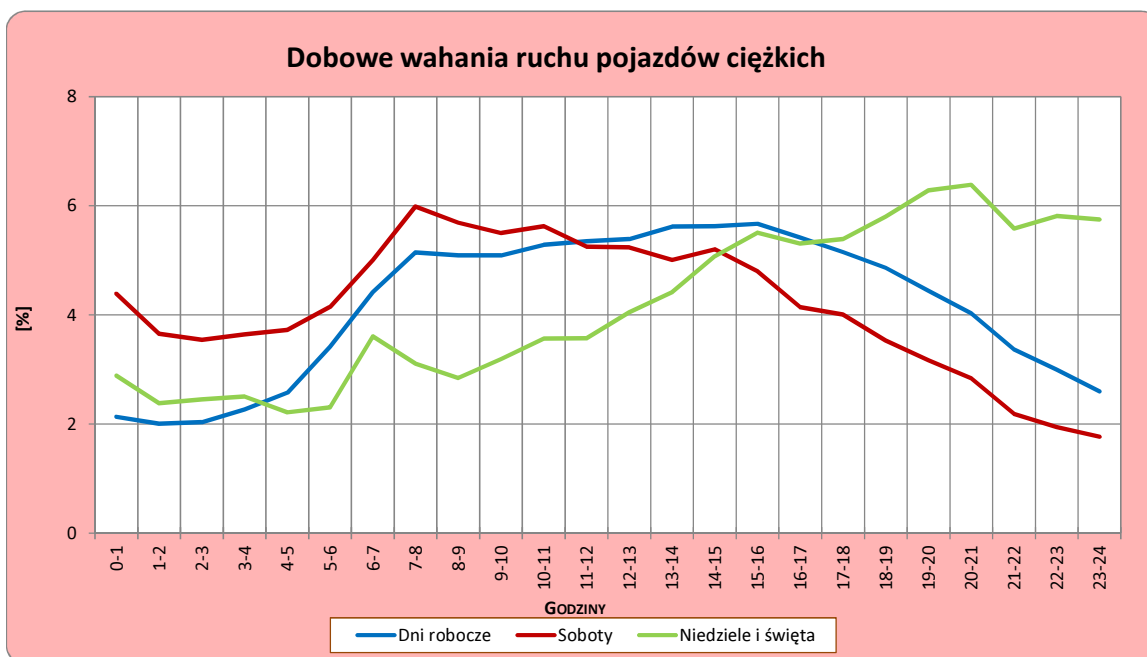
Miejscowość: Podchoiny
Odcinek: Chęciny-Jędrzejów
Typ stacji: GR

Rok: 2017
Numer drogi: S71
Oddział: KIELCE

R03_04-1_26009_2017



R03_04-2_26009_2017



Uwagi: –

Udział ruchu pojazdów lekkich i ciężkich w poszczególnych okresach doby

STACJA NR 26009

Miejscowość: Podchojny
Odcinek: Chęciny-Jędrzejów
Typ stacji: GR

Rok: 2017
Numer drogi: S71
Oddział: KIELCE

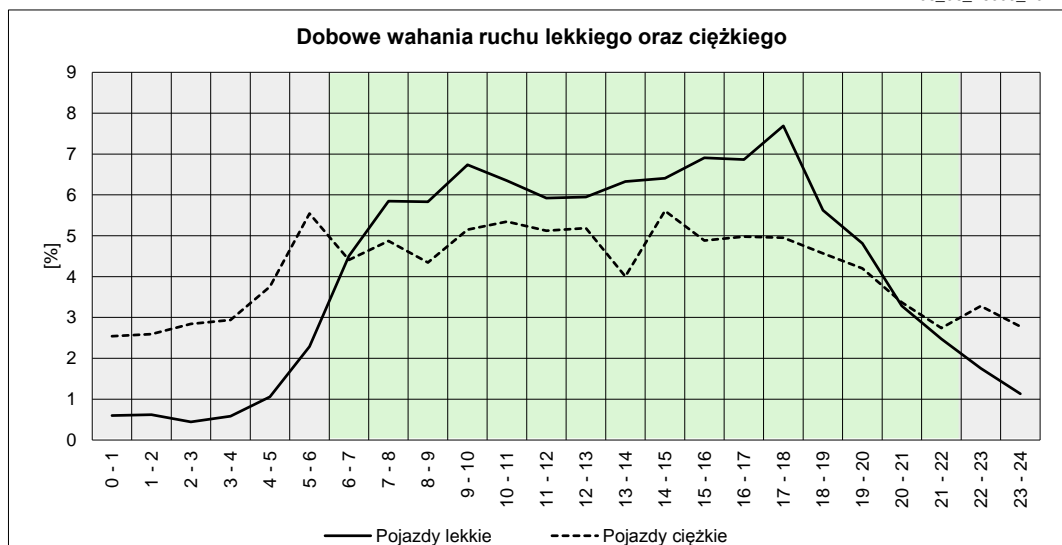
R03_05_26009_2017

Godziny	Udział procentowy ruchu w poszczególnych godzinach doby [%]	
	Pojazdy lekkie	Pojazdy ciężkie
0 - 1	0,60	2,54
1 - 2	0,62	2,59
2 - 3	0,44	2,84
3 - 4	0,58	2,94
4 - 5	1,06	3,75
5 - 6	2,29	5,54
6 - 7	4,50	4,41
7 - 8	5,85	4,87
8 - 9	5,83	4,34
9 - 10	6,73	5,15
10 - 11	6,35	5,35
11 - 12	5,92	5,12
12 - 13	5,95	5,19
13 - 14	6,33	4,00
14 - 15	6,40	5,61
15 - 16	6,91	4,88
16 - 17	6,87	4,98
17 - 18	7,69	4,95
18 - 19	5,62	4,57
19 - 20	4,82	4,20
20 - 21	3,28	3,37
21 - 22	2,47	2,74
22 - 23	1,76	3,28
23 - 24	1,13	2,78

Źródło danych: Pomiary ręczne

	22 ⁰⁰ - 6 ⁰⁰	6 ⁰⁰ - 22 ⁰⁰
Pojazdy lekkie	8,48%	91,52%
Pojazdy ciężkie	26,27%	73,73%

R03_06_26009_2017



Struktura rodzajowa ruchu wg pomiarów ręcznych

STACJA NR 26009

Miejscowość: Podchojny

Odcinek: Chęciny-Jędrzejów

Typ stacji: GR

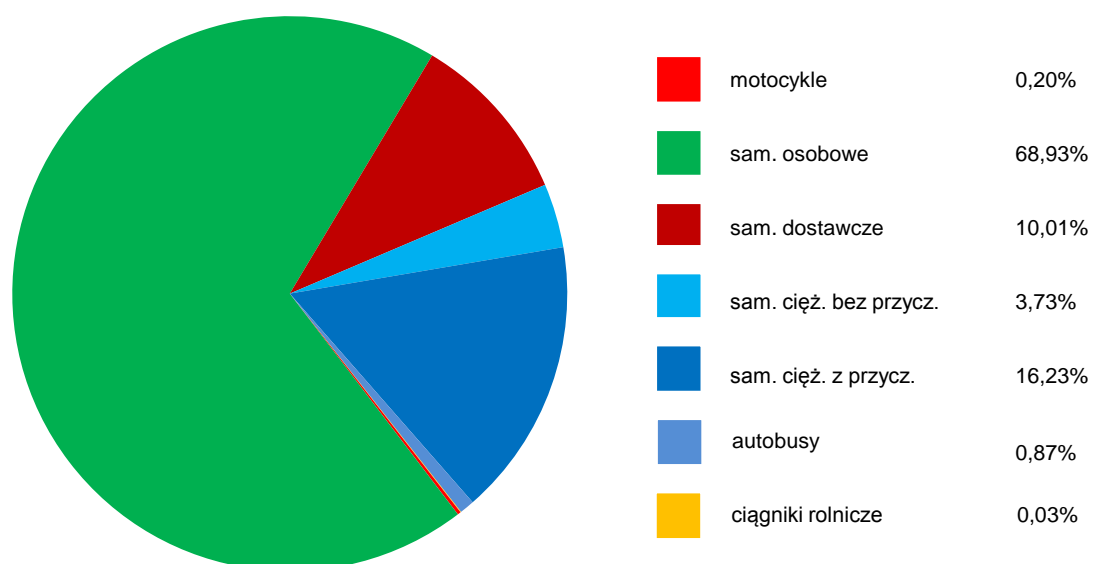
Rok: 2017

Numer drogi: S71

Oddział: KIELCE

R04_05_26009_2017

Rodzajowa struktura ruchu wg pomiarów ręcznych w 2017 roku



SPIS TREŚCI

Raport 2.1	2
Woj 26.....	2
Raport 2.2	3
Woj 26.....	3
Raport 2.3	4
Stacja 26009.....	4
Raport 3.1	5
Stacja 26009.....	5
Raport 3.2	6
Stacja 26009.....	6
Raport 3.3	7
Stacja 26009.....	7
Raport 3.4	8
Stacja 26009.....	8
Raport 3.5	9
Stacja 26009.....	9
Raport 4.5	10
Stacja 26009.....	10