

Archiwizacja i analiza danych ze stacji ciągłych pomiarów ruchu z 2017 roku

Archiwizacja i analiza roczna danych z 2017

SCPR nr 26056

Na zlecenie



**Generalna Dyrekcja
Dróg Krajowych i Autostrad**

Heller Consult sp. z o.o.

Warszawa, 27 kwietnia 2018



Analiza średniego dobowego ruchu rocznego (SDRR) dla poszczególnych miesięcy w 2016 i 2017 roku

R02_01_2017

Lp.	Oddział GDDKiA	Numer stacji	Typ stacji	Numer drogi	Średni dobowy ruch w miesiącu																																						
					styczeń			luty			marzec			kwiecień			maj			czerwiec			lipiec			sierpień			wrzesień			październik			listopad			grudzień			cały rok		
					2016	2017	wzrost/spadek (%)	2016	2017	wzrost/spadek (%)	2016	2017	wzrost/spadek (%)	2016	2017	wzrost/spadek (%)	2016	2017	wzrost/spadek (%)	2016	2017	wzrost/spadek (%)	2016	2017	wzrost/spadek (%)	2016	2017	wzrost/spadek (%)	2016	2017	wzrost/spadek (%)	2016	2017	wzrost/spadek (%)	2016	2017	wzrost/spadek (%)						
1.	KIELCE	26009	GR	S7I	16003	15426	-4	17436	17411	0	17217	17232	0	17798	17687	-1	18707	18281	-2	19158	19199	0	19322	20829	+8	21035	21202	+1	19306	19833	+3	18317	19407	+6	17196	17928	+4	16156	17339	+7	18137	18481	+2
		26055	GR	73	8533	8832	+4	9466	9932	+5	9676	10209	+6	10273	10424	+1	10727	10803	+1	10878	11365	+4	11673	11807	+1	11928	11704	-2	11694	11337	-3	11173	11086	-1	10347	10483	+1	9637	9944	+3	10500	10660	+2
		26056	GR	74	7947	8586	+8	9100	9508	+4	9727	10694	+10	10405	11025	+6	10955	11461	+5	11108	11883	+7	12490	13212	+6	13054	13142	+1	11747	12143	+3	10960	11435	+4	10310	10718	+4	9504	10106	+6	10608	11159	+5
		26087	GR	S7I	18476	19097	+3	21028	21601	+3	20726	21567	+4	21589	22224	+3	22551	23013	+2	22988	24367	+6	23116	25517	+10	24253	25934	+7	23342	25081	+7	22609	24985	+11	21440	23561	+10	20330	22563	+11	21870	23292	+7
		26615	SICK	S7k	12598	13198	+5	14561	15480	+6	14741	15631	+6	15346	16041	+5	16484	16928	+3	16740	18077	+8	17680	19727	+12	18558	20224	+9	17240	18545	+8	16383	18072	+10	15726	16757	+7	14424	15730	+9	15873	17034	+7

* - wynik niemiarodajny do porównań

Średni dobowy ruch roczny (SDRR) w stacjach SCPR w latach 2008-2017

Ruch ogółem

R02_02_2017

Lp.	Oddział GDDKiA	Numer stacji	Typ stacji	Nr drogi	Średni dobowy ruch roczny (SDRR) w latach (poj./dobę)										Wzrost/spadek ruchu (%)	
					2008	2009	2010	2011	2012	2013	2014	2015	2016	2017	2017/15	2017/16
1.	KIELCE	26009	GR	S7I	16714	17183	17476	18791	17930	17250	18110	18242	18137*	18481	1	2*
		26055	GR	73	-	-	-	10184	10024	9805	9920	9981	10500	10660	7	2
		26056	GR	74	-	-	-	9511	8691	8179	9121*	9898	10608	11159	13	5
		26087	GR	S7f	-	-	-	-	19594	19437	20600	21334	21870	23292	9	7
		26615	SICK	S7k	-	-	-	-	-	-	-	15492	15873	17034	10	7

- * - wynik niemiarodajny do porównań
 ** - dane oszacowane dla większości roku

STACJA NR 26056

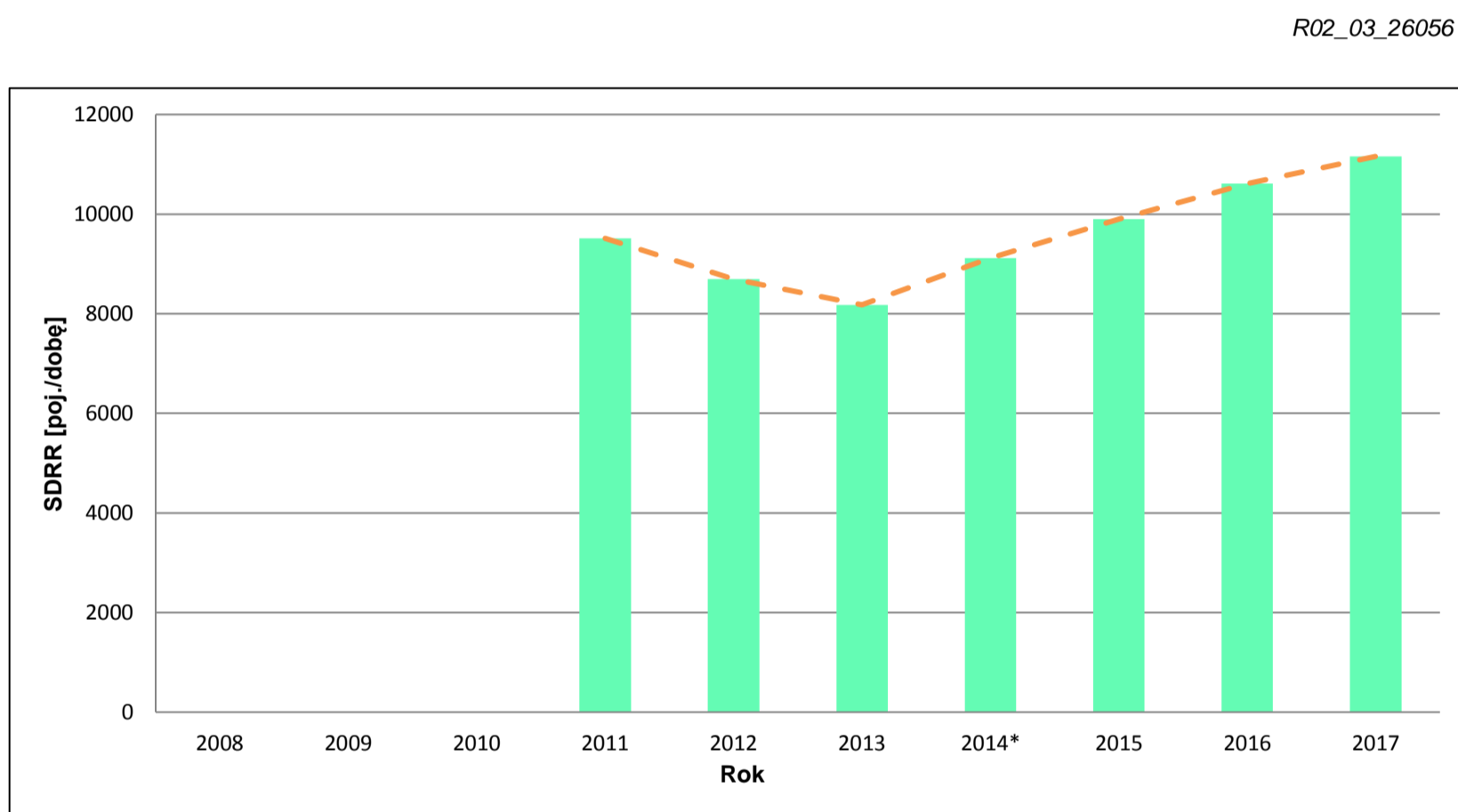
Miejscowość: Rozgół
Odcinek: Barak-Mniów
Typ stacji: GR

Rok: 2017
Numer drogi: 74
Oddział: KIELCE

Wykres trendu rozwoju ruchu dla stacji 26056

R02_02_26056

Średni dobowy ruch roczny (SDRR) w latach (poj./dobę)										Wzrost/spadek ruchu [%]	
2008	2009	2010	2011	2012	2013	2014	2015	2016	2017	2017/15	2017/16
-	-	-	9511	8691	8179	9121*	9898	10608	11159	13	+5



* - ruch niemierny do porównań

Średni dobowy ruch dla poszczególnych dni tygodnia w poszczególnych miesiącach roku

STACJA NR 26056

Miejscowość: Rozgół
 Odcinek: Barak-Mniów
 Typ stacji: GR

Rok: 2017
 Numer drogi: 74
 Oddział: KIELCE

Ruch ogółem

R03_01_26056_2017

Dni tygodnia:		Styczeń	Luty	Marzec	Kwiecień	Maj	Czerwiec	Lipiec	Sierpień	Wrzesień	Październik	Listopad	Grudzień	Cał rok
1. Poniedziałki	a	9250	10051	11081	11341	12038	12529	13659	13365	12333	11732	11467	11217	11671
	b	1,077	1,057	1,036	1,029	1,050	1,054	1,034	1,017	1,016	1,026	1,070	1,110	1,046
	c	0,793	0,861	0,949	0,972	1,031	1,074	1,170	1,145	1,057	1,005	0,983	0,961	1,000
2. Wtorki	a	9352	10104	11225	11754	11144	12036	12551	12834	12317	11909	11239	11332	11483
	b	1,089	1,063	1,050	1,066	0,972	1,013	0,950	0,977	1,014	1,041	1,049	1,121	1,029
	c	0,814	0,880	0,978	1,024	0,970	1,048	1,093	1,118	1,073	1,037	0,979	0,987	1,000
3. Środy	a	9196	10244	11428	11595	12457	12686	12723	13008	12633	11680	11281	11019	11662
	b	1,071	1,077	1,069	1,052	1,087	1,068	0,963	0,990	1,040	1,021	1,053	1,090	1,045
	c	0,789	0,878	0,980	0,994	1,068	1,088	1,091	1,115	1,083	1,002	0,967	0,945	1,000
4. Czwartki	a	9454	10365	11716	12297	12530	12493	13115	13097	12898	11928	11528	11558	11914
	b	1,101	1,090	1,096	1,115	1,093	1,051	0,993	0,997	1,062	1,043	1,076	1,144	1,068
	c	0,794	0,870	0,983	1,032	1,052	1,049	1,101	1,099	1,083	1,001	0,968	0,970	1,000
5. Piątki	a	10447	11173	12637	13217	13510	13019	14391	14649	14259	13468	12706	11769	12937
	b	1,217	1,175	1,182	1,199	1,179	1,096	1,089	1,115	1,174	1,178	1,185	1,165	1,159
	c	0,808	0,864	0,977	1,022	1,044	1,006	1,112	1,132	1,102	1,041	0,982	0,910	1,000
6. Soboty	a	6527	7386	8052	8675	9223	9593	12430	12779	10249	9287	8303	7796	9191
	b	0,760	0,777	0,753	0,787	0,805	0,807	0,941	0,972	0,844	0,812	0,775	0,771	0,824
	c	0,710	0,804	0,876	0,944	1,003	1,044	1,352	1,390	1,115	1,010	0,903	0,848	1,000
7. Niedziele	a	6744	7231	8721	9489	10062	11287	13614	12344	10316	10038	9183	6337	9613
	b	0,785	0,761	0,816	0,861	0,878	0,950	1,030	0,939	0,850	0,878	0,857	0,627	0,861
	c	0,702	0,752	0,907	0,987	1,047	1,174	1,416	1,284	1,073	1,044	0,955	0,659	1,000
8. Dni robocze	a	9540	10387	11617	12041	12336	12553	13288	13390	12888	12143	11644	11379	11933
	b	1,111	1,092	1,086	1,092	1,076	1,056	1,006	1,019	1,061	1,062	1,086	1,126	1,069
	c	0,799	0,870	0,974	1,009	1,034	1,052	1,114	1,122	1,080	1,018	0,976	0,954	1,000
9. Święta	a	4140	-	-	5911	7858	8979	-	11937	-	-	7138	5342	7329
	b	0,482	-	-	0,536	0,686	0,756	-	0,908	-	-	0,666	0,529	0,657
	c	0,565	-	-	0,807	1,072	1,225	-	1,629	-	-	0,974	0,729	1,000
10. Niedziele i święta	a	5876	7231	8721	8296	9327	10825	13614	12263	10316	10038	8501	6052	9255
	b	0,684	0,761	0,816	0,752	0,814	0,911	1,030	0,933	0,850	0,878	0,793	0,599	0,829
	c	0,635	0,781	0,942	0,896	1,008	1,170	1,471	1,325	1,115	1,085	0,919	0,654	1,000
11. Wszystkie dni	a	8586	9508	10694	11025	11461	11883	13212	13142	12143	11435	10718	10106	11159
	b	1,000	1,000	1,000	1,000	1,000	1,000	1,000	1,000	1,000	1,000	1,000	1,000	1,000
	c	0,769	0,852	0,958	0,988	1,027	1,065	1,184	1,178	1,088	1,025	0,960	0,906	1,000

Legenda:

a = średni dobowy ruch danego dnia (dni) tygodnia

b = $\frac{\text{średni dobowy ruch danego dnia (dni) tygodnia w miesiącu}}{\text{średni dobowy ruch we wszystkie dni miesiąca}}$

c = $\frac{\text{średni dobowy ruch danego dnia (dni) tygodnia w miesiącu}}{\text{średni dobowy ruch danego dnia (dni) tygodnia w roku}}$

Uwagi: -

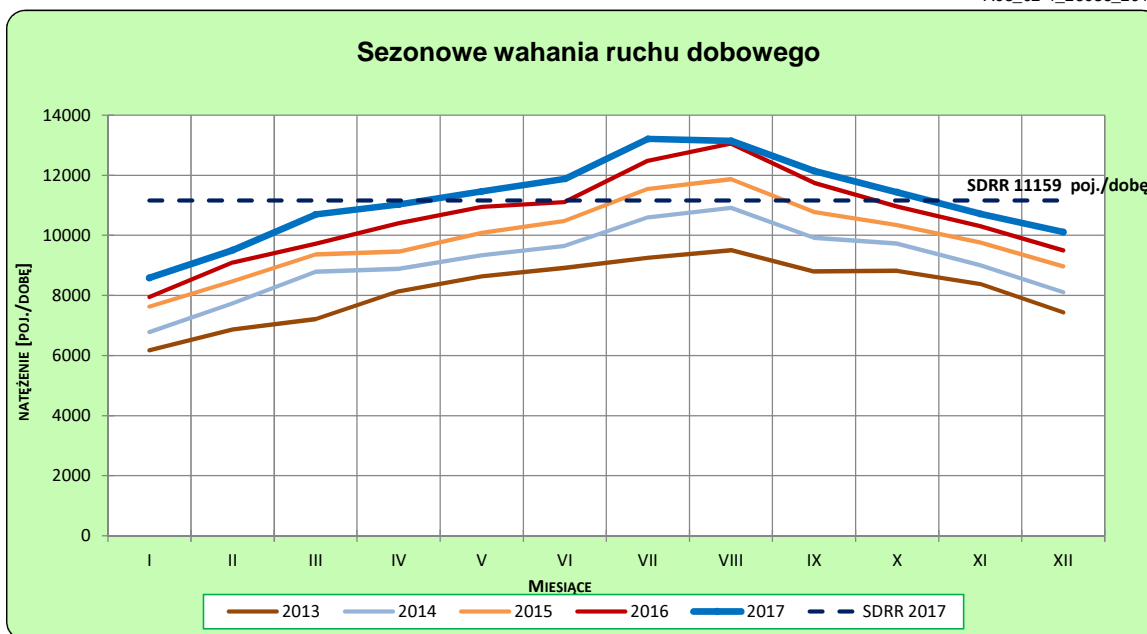
STACJA NR 26056

Miejscowość: Rozgół
Odcinek: Barak-Mniów
Typ stacji: GR

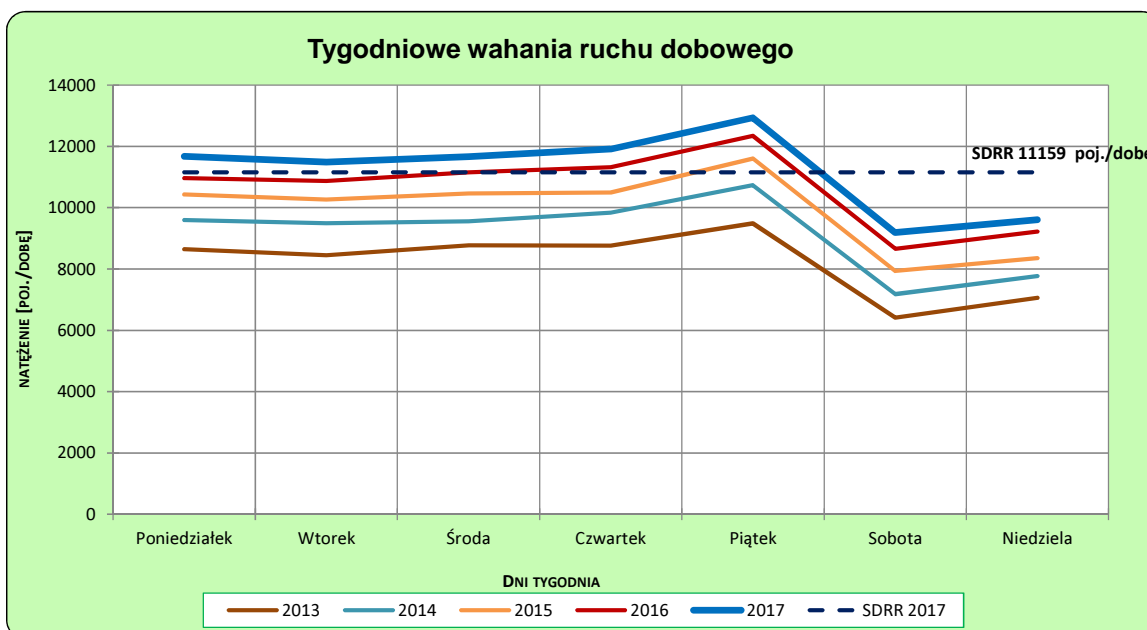
Rok: 2017
Numer drogi: 74
Oddział: KIELCE

Ruch ogółem

R03_02-1_26056_2017



R03_02-2_26056_2017



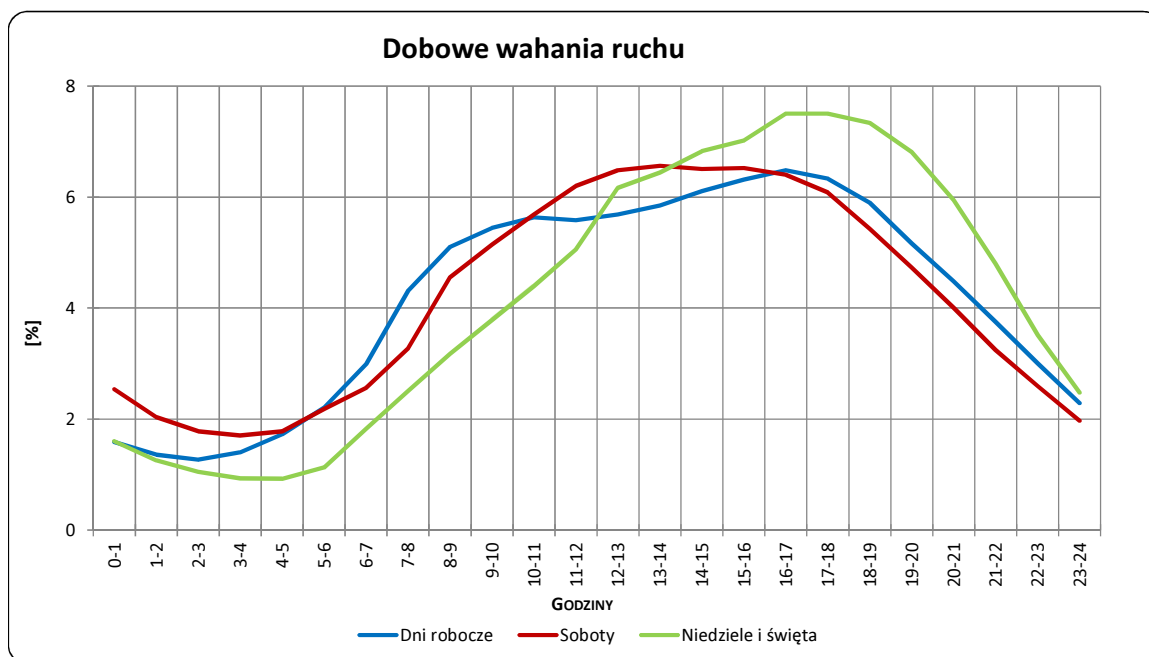
Uwagi: –

STACJA NR 26056

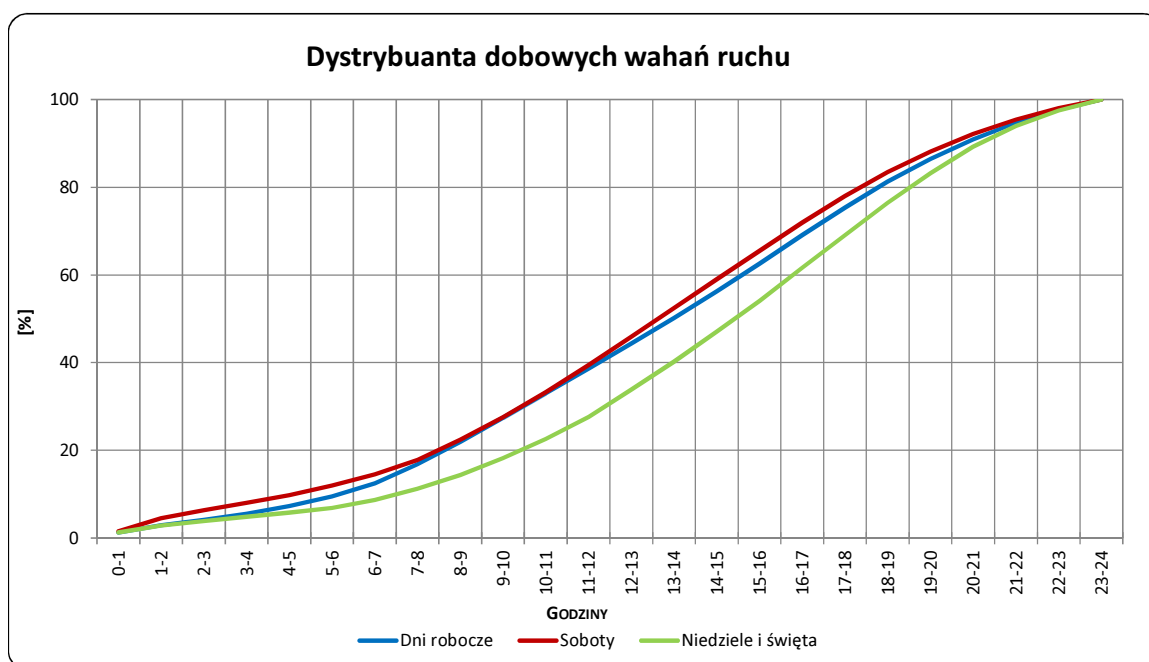
Miejscowość: Rozgół
Odcinek: Barak-Mniów
Typ stacji: GR

Rok: 2017
Numer drogi: 74
Oddział: KIELCE

R03_03-1_26056_2017



R03_03-2_26056_2017



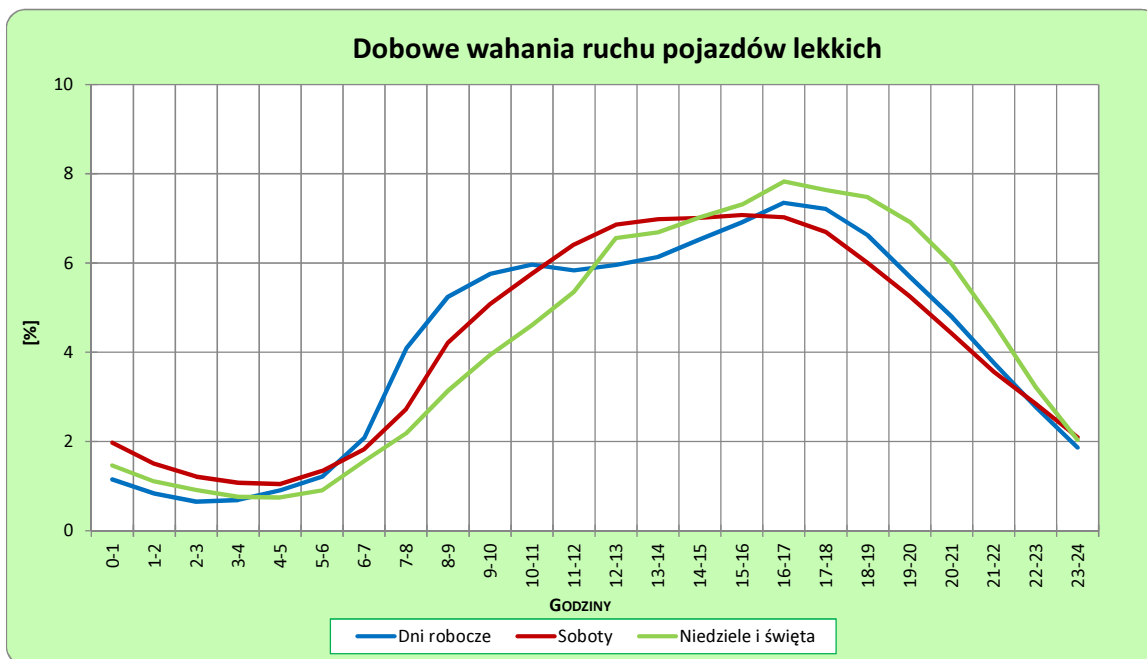
Uwagi: –

STACJA NR 26056

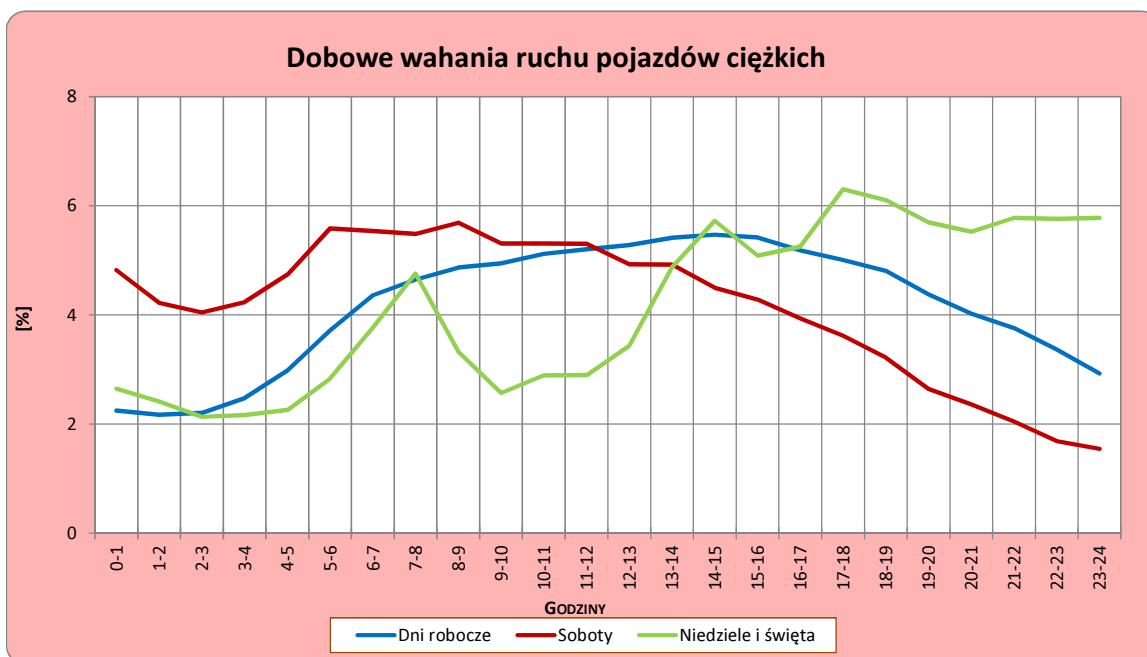
Miejscowość: Rozdół
Odcinek: Barak-Mniów
Typ stacji: GR

Rok: 2017
Numer drogi: 74
Oddział: KIELCE

R03_04-1_26056_2017



R03_04-2_26056_2017



Uwagi: –

Udział ruchu pojazdów lekkich i ciężkich w poszczególnych okresach doby

STACJA NR 26056

Miejscowość: Rozgów
Odcinek: Barak-Mniów
Typ stacji: GR

Rok: 2017
Numer drogi: 74
Oddział: KIELCE

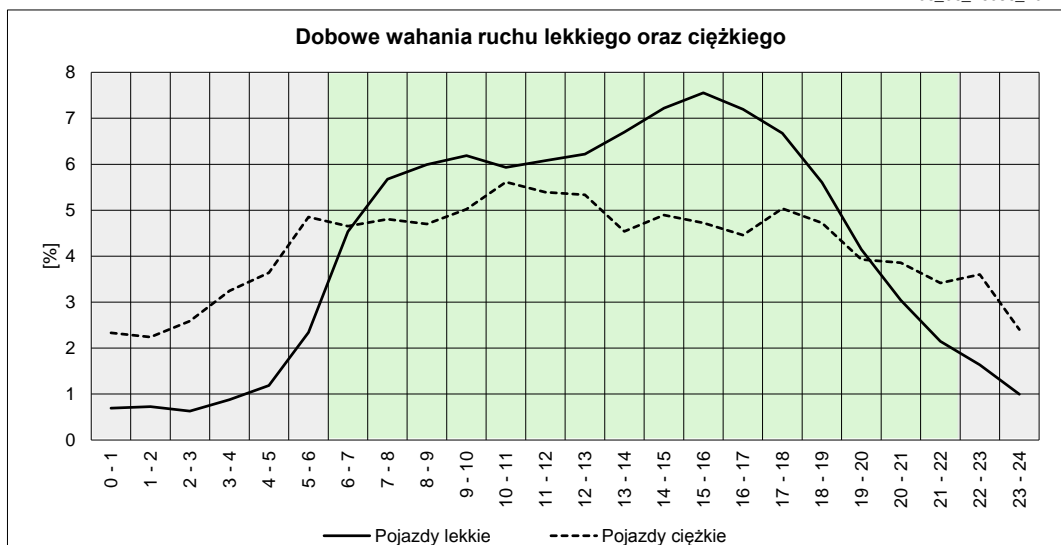
R03_05_26056_2017

Godziny	Udział procentowy ruchu w poszczególnych godzinach doby [%]	
	Pojazdy lekkie	Pojazdy ciężkie
0 - 1	0,70	2,33
1 - 2	0,73	2,24
2 - 3	0,63	2,59
3 - 4	0,88	3,25
4 - 5	1,19	3,64
5 - 6	2,34	4,85
6 - 7	4,53	4,65
7 - 8	5,68	4,80
8 - 9	5,99	4,70
9 - 10	6,19	5,02
10 - 11	5,93	5,61
11 - 12	6,08	5,39
12 - 13	6,22	5,34
13 - 14	6,70	4,54
14 - 15	7,22	4,90
15 - 16	7,55	4,72
16 - 17	7,20	4,46
17 - 18	6,68	5,04
18 - 19	5,60	4,72
19 - 20	4,15	3,93
20 - 21	3,04	3,86
21 - 22	2,15	3,42
22 - 23	1,63	3,60
23 - 24	1,00	2,40

Źródło danych: Pomiary ręczne

	22 ⁰⁰ - 6 ⁰⁰	6 ⁰⁰ - 22 ⁰⁰
Pojazdy lekkie	9,09%	90,91%
Pojazdy ciężkie	24,90%	75,10%

R03_06_26056_2017



Struktura rodzajowa ruchu wg pomiarów ręcznych

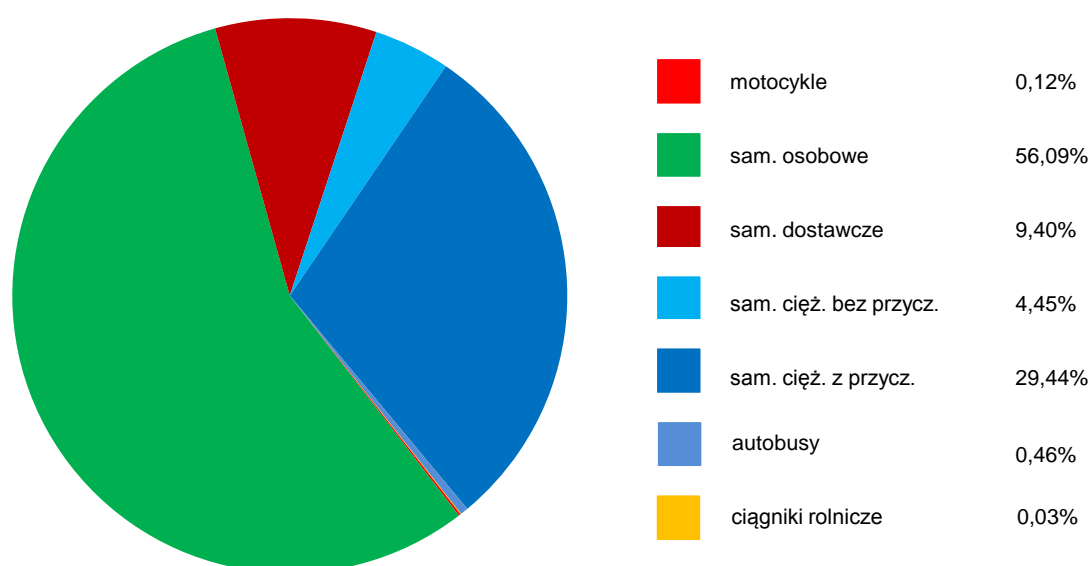
STACJA NR 26056

Miejscowość: Rozgół
Odcinek: Barak-Mniów
Typ stacji: GR

Rok: 2017
Numer drogi: 74
Oddział: KIELCE

R04_05_26056_2017

Rodzajowa struktura ruchu wg pomiarów ręcznych w 2017 roku



SPIS TREŚCI

Raport 2.1	2
Woj 26.....	2
Raport 2.2	3
Woj 26.....	3
Raport 2.3	4
Stacja 26056.....	4
Raport 3.1	5
Stacja 26056.....	5
Raport 3.2	6
Stacja 26056.....	6
Raport 3.3	7
Stacja 26056.....	7
Raport 3.4	8
Stacja 26056.....	8
Raport 3.5	9
Stacja 26056.....	9
Raport 4.5	10
Stacja 26056.....	10