

Archiwizacja i analiza danych ze stacji ciągłych pomiarów ruchu z 2017 roku

Archiwizacja i analiza roczna danych z 2017

SCPR nr 12011

Na zlecenie



**Generalna Dyrekcja
Dróg Krajowych i Autostrad**

Heller Consult sp. z o.o.

Warszawa, 27 kwietnia 2018



Analiza średniego dobowego ruchu rocznego (SDRR) dla poszczególnych miesięcy w 2016 i 2017 roku

R02_01_2017

Lp.	Oddział GDDKiA	Numer stacji	Typ stacji	Numer drogi	Średni dobowy ruch w miesiącu																																						
					styczeń			luty			marzec			kwiecień			maj			czerwiec			lipiec			sierpień			wrzesień			październik			listopad			grudzień			cały rok		
					2016	2017	wzrost/spadek (%)	2016	2017	wzrost/spadek (%)	2016	2017	wzrost/spadek (%)	2016	2017	wzrost/spadek (%)	2016	2017	wzrost/spadek (%)	2016	2017	wzrost/spadek (%)	2016	2017	wzrost/spadek (%)	2016	2017	wzrost/spadek (%)	2016	2017	wzrost/spadek (%)	2016	2017	wzrost/spadek (%)	2016	2017	wzrost/spadek (%)						
1.	KRAKÓW	12011	GR	94g	7501	7667	+2	7979	8149	+2	8218	8630	+5	8741	9055	+4	9147	9519	+4	9344	9571	+2	9297	9428	+1	9610	9601	0	9169	9119	-1	8903	9113	+2	8588	8749	+2	8142	8523	+5	8719	8927	+2
		12013	GR	52	11514	11530	0	11859	12013	+1	12138	12880	+6	13078	13307	+2	13617	13814	+1	13930	13717	-2	14448	13840	-4	14501	13404	-8	13640	12857	-6	13148	13081	-1	12349	12580	+2	11937	12295	+3	13013	12943	-1
		12112	RPP-5	7	17582	19295	+10	19076	19648	+3	15914	16719	+5	15434	16418	+6	16546	17122	+3	18241	20236	+11	22095	23709	+7	24512	24421	0	20835	20069	-4	17434	18725	+7	15687	16509	+5	17599	18122	+3	18412	19249	+5
		12501	WIM	75	11683	13981	+20	13468	14859	+10	13289	14201	+7	14334	15121	+5	15867	15628	-2	15690	16092	+3	16272	17259	+6	17586	17672	0	15899	16057	+1	15012	15637	+4	14136	14508	+3	14220	14569	+2	14788	15465	+5
		12502	WIM	7	10044	11257	+12	12107	13049	+8	11956	12457	+4	12351	12864	+4	13443	13532	+1	13661	14549	+7	14277	16060	+12	15633	16435	+5	13950	15320	+10	13124	15065	+15	12645	13615	+8	11818	13578	+15	12917	13981	+8
		12503	WIM	79	11552	13504	+17	13415	14143	+5	14350	15211	+6	14816	15532	+5	15803	16380	+4	15707	16940	+8	14765	16600	+12	14887	15456	+4	15165	15686	+3	15436	16028	+4	15203	15495	+2	14615	15008	+3	14642	15498	+6
		12602	SICK	A4	47938	52392	+9	52155	54356	+4	50692	54723	+8	53170	56293	+6	56692	58865	+4	57864	61522	+6	60415	65768	+9	61879	66982	+8	58880	61194	+4	56070	58815	+5	53596	55130	+3	51947	54150	+4	55108	58349	+6
		12616	SICK	79	12095	12872	+6	12887	13397	+4	13904	14465	+4	15253	15239	0	14885	15535	+4	14577	14783	+1	13986	13959	0	13929	13717	-2	14247	13984	-2	14300	14394	+1	14130	13833	-2	13854	13579	-2	14003	14146	+1

* - wynik niemiarodajny do porównań

Średni dobowy ruch roczny (SDRR) w stacjach SCPR w latach 2008-2017

Ruch ogółem

R02_02_2017

Lp.	Oddział GDDKiA	Numer stacji	Typ stacji	Nr drogi	Średni dobowy ruch roczny (SDRR) w latach (poj./dobę)										Wzrost/spadek ruchu (%)	
					2008	2009	2010	2011	2012	2013	2014	2015	2016	2017	2017/15	2017/16
1.	KRAKÓW	12011	GR	94g	-	25142	26139	27113	24620	12896*	8640*	8435	8719	8927	6	2
		12013	GR	52	15584	16072	16338	14669	13030	13057	12859	13039	13013	12943	-1	-1
		12112	RPP-5	7	13493	14580	14981	-	15515	15911	-	17370*	18412*	19249	11*	5*
		12501	WIM	75	-	-	-	-	-	-	-	13565	14788	15465	14	5
		12502	WIM	7	-	-	-	-	-	-	-	12803	12917	13981	9	8
		12503	WIM	79	-	-	-	-	-	-	-	-	14642	15498	-	6
		12602	SICK	A4	-	-	-	-	-	-	-	50641*	55108*	58349	15*	6*
		12616	SICK	79	-	-	-	-	-	-	-	13341	14003	14146	6	1

- * - wynik niemiarodajny do porównań
 ** - dane oszacowane dla większości roku

Średni dobowy ruch dla poszczególnych dni tygodnia w poszczególnych miesiącach roku

STACJA NR 12011

Miejscowość: Jasień
 Odcinek: Bochnia-Brzesko
 Typ stacji: GR

Rok: 2017
 Numer drogi: 94g
 Oddział: KRAKÓW

Ruch ogółem

R03_01_12011_2017

Dni tygodnia:		Styczeń	Luty	Marzec	Kwiecień	Maj	Czerwiec	Lipiec	Sierpień	Wrzesień	Pazdziernik	Listopad	Grudzień	Cał rok
1. Poniedziałki	a	8577	9134	9523	10064	10809	10533	10282	10820	9924	9948	9682	9561	9904
	b	1,119	1,121	1,103	1,111	1,136	1,101	1,091	1,127	1,088	1,092	1,107	1,122	1,109
	c	0,866	0,922	0,962	1,016	1,091	1,064	1,038	1,092	1,002	1,004	0,978	0,965	1,000
2. Wtorki	a	8569	9078	9510	10098	9771	10225	9978	10180	9955	9869	9424	9455	9676
	b	1,118	1,114	1,102	1,115	1,026	1,068	1,058	1,060	1,092	1,083	1,077	1,109	1,084
	c	0,886	0,938	0,983	1,044	1,010	1,057	1,031	1,052	1,029	1,020	0,974	0,977	1,000
3. Środy	a	8434	8864	9332	9987	10305	10442	9936	10231	9614	9628	9379	9405	9629
	b	1,100	1,088	1,081	1,103	1,083	1,091	1,054	1,066	1,054	1,057	1,072	1,103	1,079
	c	0,876	0,921	0,969	1,037	1,070	1,084	1,032	1,063	0,998	1,000	0,974	0,977	1,000
4. Czwartki	a	8706	8917	9652	10216	10460	10360	10112	10256	9894	9963	9591	9806	9827
	b	1,136	1,094	1,118	1,128	1,099	1,082	1,073	1,068	1,085	1,093	1,096	1,151	1,101
	c	0,886	0,907	0,982	1,040	1,064	1,054	1,029	1,044	1,007	1,014	0,976	0,998	1,000
5. Piątki	a	9102	9455	10251	10068	11251	10941	10707	11023	10735	10481	10294	9965	10356
	b	1,187	1,160	1,188	1,112	1,182	1,143	1,136	1,148	1,177	1,150	1,177	1,169	1,160
	c	0,879	0,913	0,990	0,972	1,086	1,056	1,034	1,064	1,037	1,012	0,994	0,962	1,000
6. Soboty	a	5981	6540	6815	6966	7536	7727	7920	7872	7449	7518	7052	6758	7177
	b	0,780	0,803	0,790	0,769	0,792	0,807	0,840	0,820	0,817	0,825	0,806	0,793	0,804
	c	0,833	0,911	0,950	0,971	1,050	1,077	1,104	1,097	1,038	1,048	0,983	0,942	1,000
7. Niedziele	a	4580	5059	5326	5974	7103	7120	7061	6835	6266	6382	5808	4669	6015
	b	0,597	0,621	0,617	0,660	0,746	0,744	0,749	0,712	0,687	0,700	0,664	0,548	0,674
	c	0,761	0,841	0,885	0,993	1,181	1,184	1,174	1,136	1,042	1,061	0,966	0,776	1,000
8. Dni robocze	a	8677	9089	9653	10087	10519	10500	10203	10502	10024	9978	9674	9638	9878
	b	1,132	1,115	1,119	1,114	1,105	1,097	1,082	1,094	1,099	1,095	1,106	1,131	1,107
	c	0,878	0,920	0,977	1,021	1,065	1,063	1,033	1,063	1,015	1,010	0,979	0,976	1,000
9. Święta	a	3736	-	-	6004	5293	5379	-	6769	-	-	5858	4829	5409
	b	0,487	-	-	0,663	0,556	0,562	-	0,705	-	-	0,670	0,567	0,606
	c	0,691	-	-	1,110	0,979	0,994	-	1,251	-	-	1,083	0,893	1,000
10. Niedziele i święta	a	4298	5059	5326	5984	6500	6772	7061	6822	6266	6382	5825	4715	5917
	b	0,561	0,621	0,617	0,661	0,683	0,708	0,749	0,711	0,687	0,700	0,666	0,553	0,663
	c	0,726	0,855	0,900	1,011	1,099	1,144	1,193	1,153	1,059	1,079	0,984	0,797	1,000
11. Wszystkie dni	a	7667	8149	8630	9055	9519	9571	9428	9601	9119	9113	8749	8523	8927
	b	1,000	1,000	1,000	1,000	1,000	1,000	1,000	1,000	1,000	1,000	1,000	1,000	1,000
	c	0,859	0,913	0,967	1,014	1,066	1,072	1,056	1,076	1,022	1,021	0,980	0,955	1,000

Legenda:

a = średni dobowy ruch danego dnia (dni) tygodnia

b = $\frac{\text{średni dobowy ruch danego dnia (dni) tygodnia w miesiącu}}{\text{średni dobowy ruch we wszystkie dni miesiąca}}$

c = $\frac{\text{średni dobowy ruch danego dnia (dni) tygodnia w miesiącu}}{\text{średni dobowy ruch danego dnia (dni) tygodnia w roku}}$

Uwagi: -

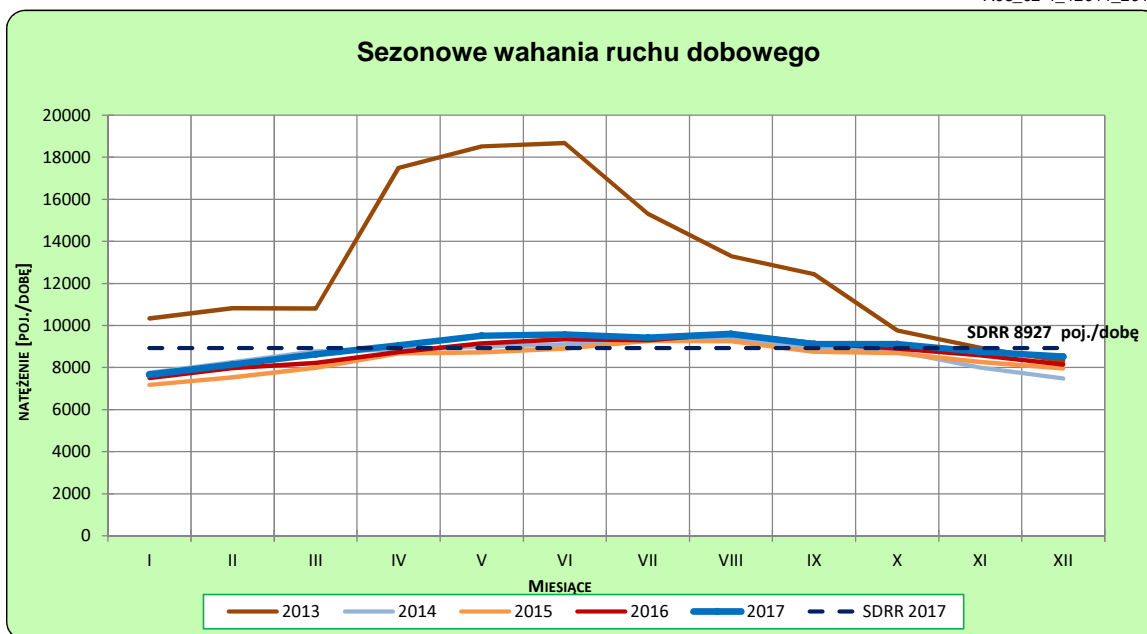
STACJA NR 12011

Miejscowość: Jasień
Odcinek: Bochnia-Brzesko
Typ stacji: GR

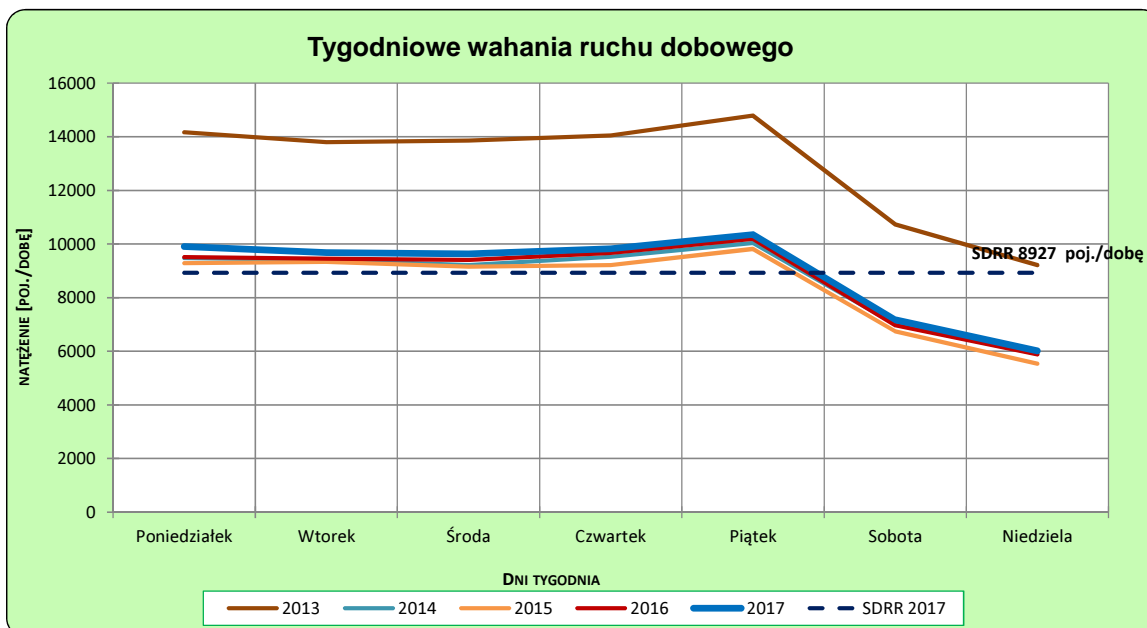
Rok: 2017
Numer drogi: 94g
Oddział: KRAKÓW

Ruch ogółem

R03_02-1_12011_2017



R03_02-2_12011_2017



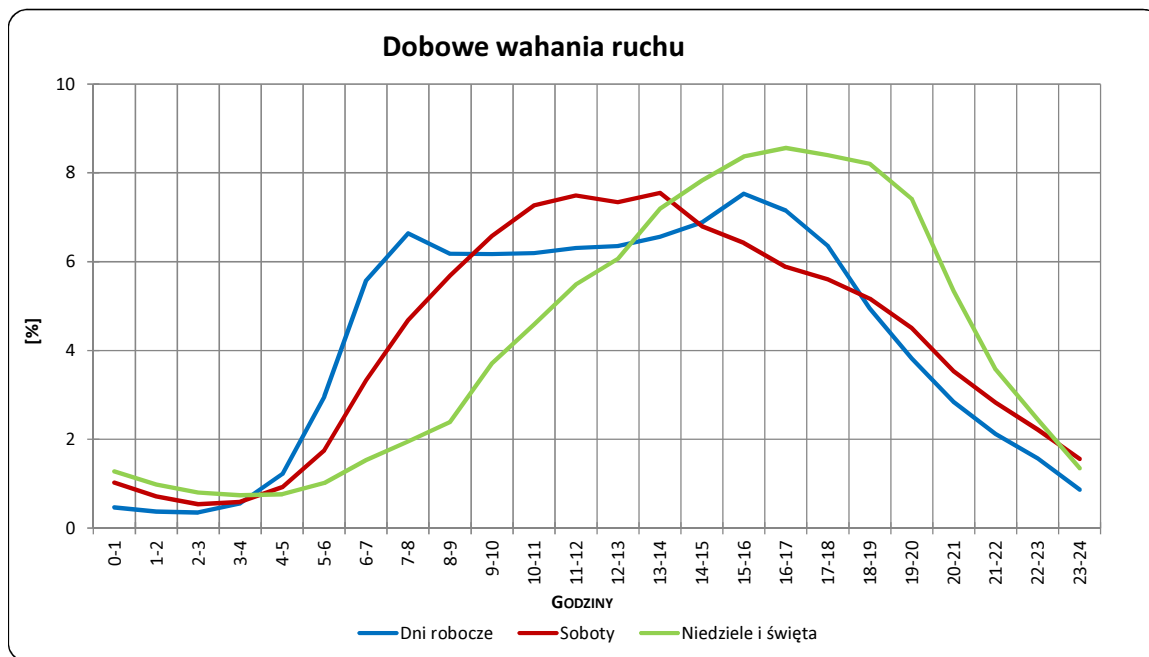
Uwagi: –

STACJA NR 12011

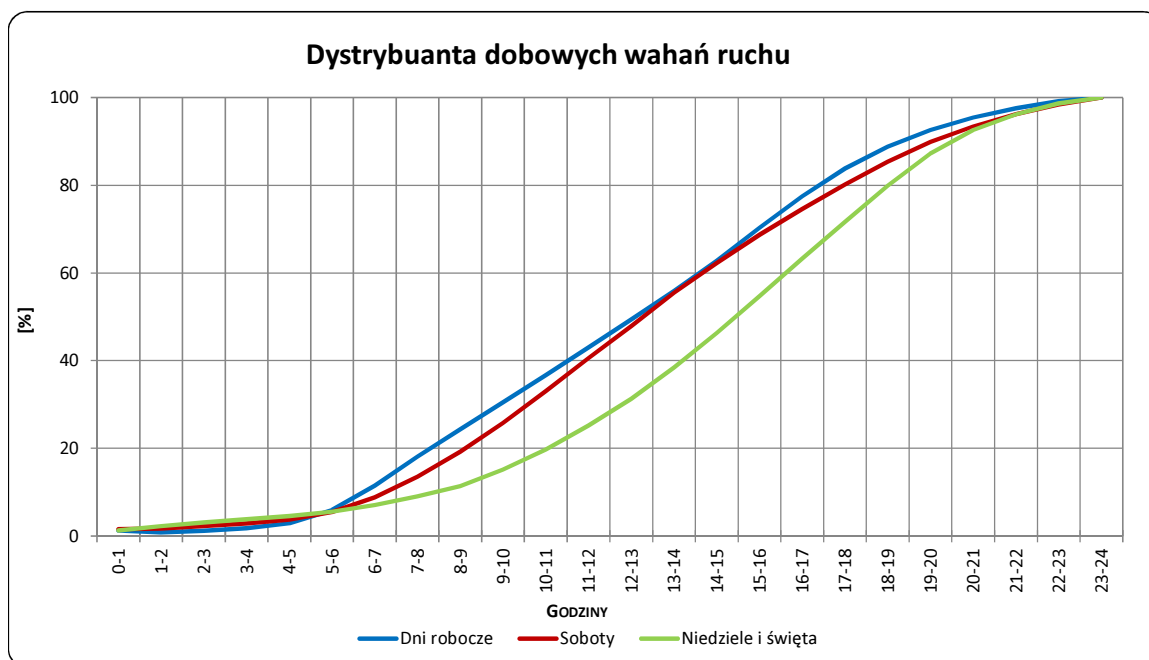
Miejscowość: Jasień
Odcinek: Bochnia-Brzesko
Typ stacji: GR

Rok: 2017
Numer drogi: 94g
Oddział: KRAKÓW

R03_03-1_12011_2017



R03_03-2_12011_2017



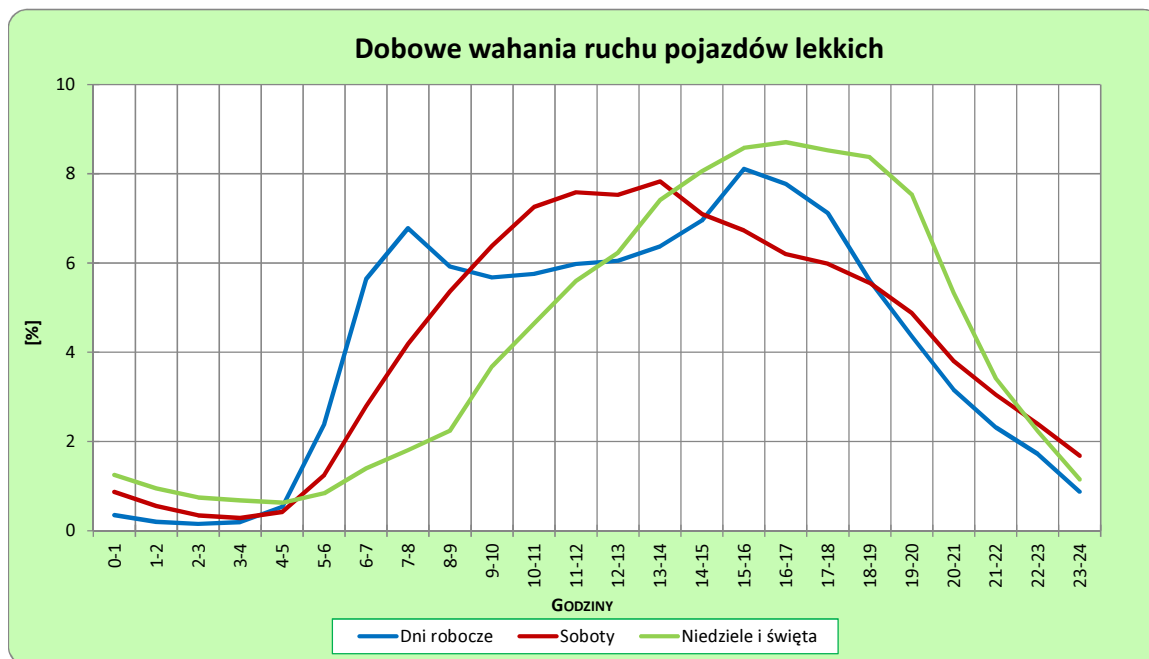
Uwagi: –

STACJA NR 12011

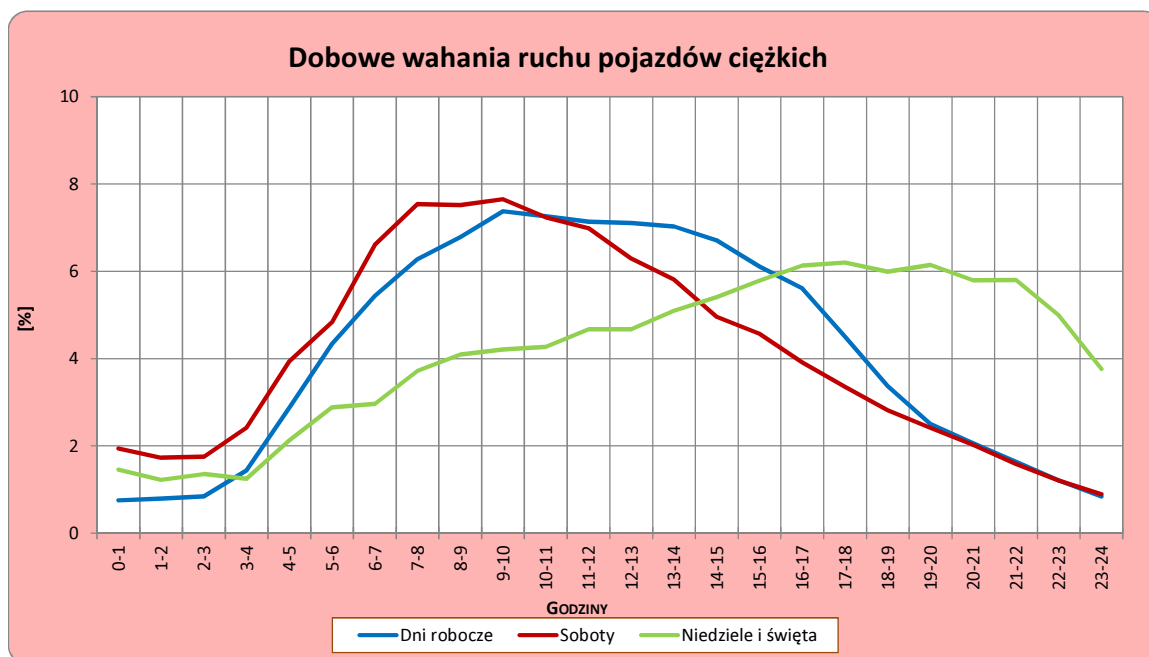
Miejscowość: Jasień
Odcinek: Bochnia-Brzesko
Typ stacji: GR

Rok: 2017
Numer drogi: 94g
Oddział: KRAKÓW

R03_04-1_12011_2017



R03_04-2_12011_2017



Uwagi: –

Udział ruchu pojazdów lekkich i ciężkich w poszczególnych okresach doby

STACJA NR 12011

Miejscowość: Jasiień
Odcinek: Bochnia-Brzesko
Typ stacji: GR

Rok: 2017
Numer drogi: 94g
Oddział: KRAKÓW

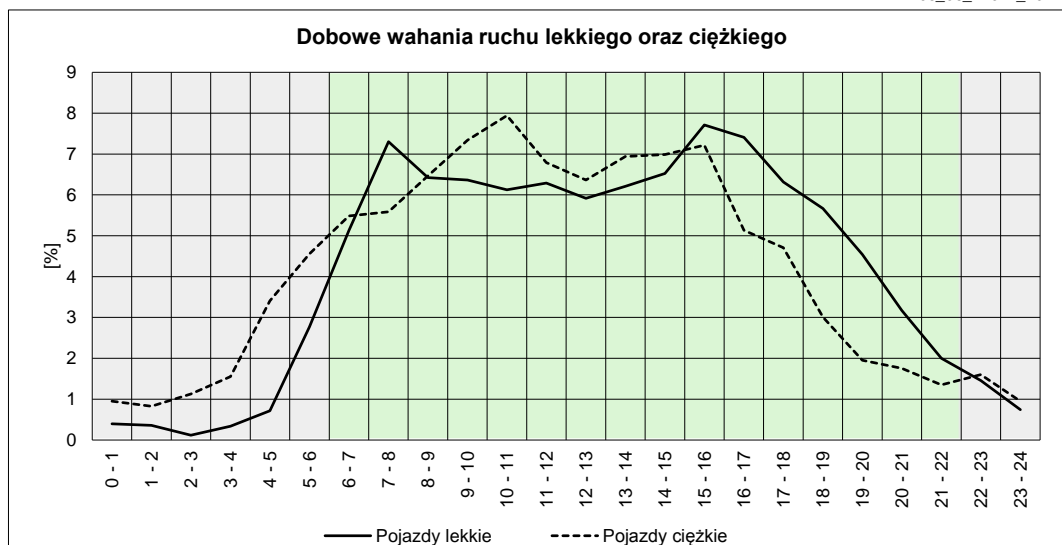
R03_05_12011_2017

Godziny	Udział procentowy ruchu w poszczególnych godzinach doby [%]	
	Pojazdy lekkie	Pojazdy ciężkie
0 - 1	0,40	0,95
1 - 2	0,36	0,83
2 - 3	0,12	1,13
3 - 4	0,34	1,55
4 - 5	0,72	3,41
5 - 6	2,77	4,56
6 - 7	5,13	5,49
7 - 8	7,30	5,59
8 - 9	6,42	6,46
9 - 10	6,36	7,34
10 - 11	6,12	7,94
11 - 12	6,29	6,79
12 - 13	5,91	6,36
13 - 14	6,21	6,94
14 - 15	6,53	6,99
15 - 16	7,71	7,21
16 - 17	7,41	5,14
17 - 18	6,32	4,71
18 - 19	5,66	3,01
19 - 20	4,54	1,95
20 - 21	3,17	1,75
21 - 22	2,00	1,35
22 - 23	1,46	1,60
23 - 24	0,74	0,95

Źródło danych: Pomiary ręczne

	22 ⁰⁰ - 6 ⁰⁰	6 ⁰⁰ - 22 ⁰⁰
Pojazdy lekkie	6,90%	93,10%
Pojazdy ciężkie	14,98%	85,02%

R03_06_12011_2017



Struktura rodzajowa ruchu wg pomiarów ręcznych

STACJA NR 12011

Miejscowość: Jasień

Odcinek: Bochnia-Brzesko

Typ stacji: GR

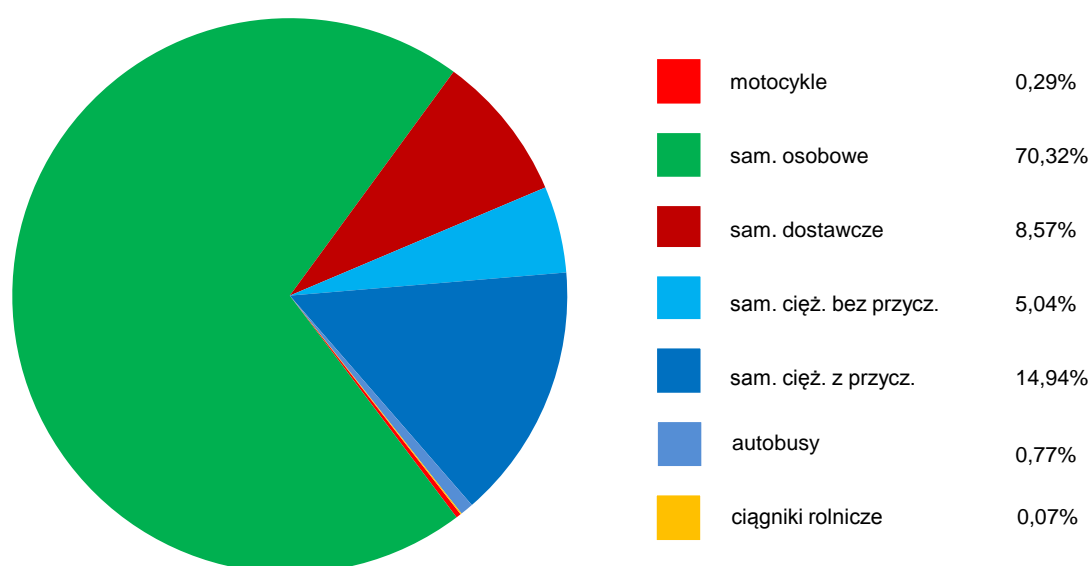
Rok: 2017

Numer drogi: 94g

Oddział: KRAKÓW

R04_05_12011_2017

Rodzajowa struktura ruchu wg pomiarów ręcznych w 2017 roku



SPIS TREŚCI

Raport 2.1	2
Woj 12.....	2
Raport 2.2	3
Woj 12.....	3
Raport 2.3	4
Stacja 12011.....	4
Raport 3.1	5
Stacja 12011.....	5
Raport 3.2	6
Stacja 12011.....	6
Raport 3.3	7
Stacja 12011.....	7
Raport 3.4	8
Stacja 12011.....	8
Raport 3.5	9
Stacja 12011.....	9
Raport 4.5	10
Stacja 12011.....	10