

Archiwizacja i analiza danych ze stacji ciągłych pomiarów ruchu z 2017 roku

Archiwizacja i analiza roczna danych z 2017

SCPR nr 10045

Na zlecenie



**Generalna Dyrekcja
Dróg Krajowych i Autostrad**

Heller Consult sp. z o.o.

Warszawa, 27 kwietnia 2018



Analiza średniego dobowego ruchu rocznego (SDRR) dla poszczególnych miesięcy w 2016 i 2017 roku

R02_01_2017

Lp.	Oddział GDDKiA	Numer stacji	Typ stacji	Numer drogi	Średni dobowy ruch w miesiącu																																							
					styczeń			luty			marzec			kwiecień			maj			czerwiec			lipiec			sierpień			wrzesień			październik			listopad			grudzień			cały rok			
					2016	2017	wzrost/spadek (%)	2016	2017	wzrost/spadek (%)	2016	2017	wzrost/spadek (%)	2016	2017	wzrost/spadek (%)	2016	2017	wzrost/spadek (%)	2016	2017	wzrost/spadek (%)	2016	2017	wzrost/spadek (%)	2016	2017	wzrost/spadek (%)	2016	2017	wzrost/spadek (%)	2016	2017	wzrost/spadek (%)	2016	2017	wzrost/spadek (%)							
1.	Z003	10045	PAT	74j	-	6123	-	-	6596	-	-	7071	-	-	7825	-	-	7987	-	-	8240	-	-	7742	8449	+9	7852	8473	+8	7543	8349	+11	7494	8298	+11	7104	7779	+10	-	7473	-	-	7721	-
		10100	PAT	12	32480	15441	-52	36126	16636	-54	36281	17839	-51	39534	18131	-54	40687	18367	-55	42418	19891	-53	21091	17985	-15	20131	20996	+4	20555	20527	0	19683	18651	-5	18183	16437	-10	16741	15229	-9	28659	18010	-37	
		10101	PAT	72	4071	4116	+1	4489	4504	0	4675	4904	+5	5121	5080	-1	5371	5380	0	5650	5602	-1	5472	5604	+2	5387	5484	+2	5523	5473	-1	5293	5605	+6	4998	5223	+5	4614	4765	+3	5055	5145	+2	
		10104	PAT	12	4600	4741	+3	5114	5097	0	5304	5419	+2	5598	5722	+2	5723	6025	+5	5810	6042	+4	6099	6178	+1	6303	6284	0	5948	5945	0	5909	5860	-1	5461	5508	+1	5225	5168	-1	5591	5685	+1	
		10106	PAT	14	7326	7406	+1	7831	7935	+1	8171	8617	+5	9023	8913	-1	9017	9338	+4	9184	9729	+6	8688	9324	+7	8887	9091	+2	9183	9564	+4	8875	9573	+8	8631	9247	+7	8139	8746	+7	8579	8956	+4	
		10617	SICK	92a	4181	4192	0	4508	4392	-3	4632	4604	-1	4918	4854	-1	5055	4909	-3	5172	5124	-1	5257	5383	+2	5149	5361	+4	4952	5077	+3	4859	5028	+3	4629	4911	+6	4333	4655	+7	4803	4874	+1	
		10618	SICK	S8	26170	20859	-20	30060	23539	-22	29759	23197	-22	31441	23941	-24	32420	24075	-26	33106	25174	-24	29295	25569	-13	30256	25615	-15	28096	24037	-14	25698	22917	-12	24396	21645	-11	22599	20217	-11	28624	23398	-18	
		10629	SICK	S8e	9609	18361	+91	11009	20265	+84	11466	21105	+84	12399	23064	+86	12730	23276	+83	12981	24879	+92	20071	26354	+31	20264	26660	+32	21278	25059	+18	21339	24270	+14	20838	22879	+10	19474	21723	+12	16121	23157	+44	

* - wynik niemiernodajny do porównań

Średni dobowy ruch roczny (SDRR) w stacjach SCPR w latach 2008-2017

Ruch ogółem

R02_02_2017

Lp.	Oddział GDDKiA	Numer stacji	Typ stacji	Nr drogi	Średni dobowy ruch roczny (SDRR) w latach (poj./dobę)										Wzrost/spadek ruchu (%)	
					2008	2009	2010	2011	2012	2013	2014	2015	2016	2017	2017/15	2017/16
1.	ŁÓDŹ	10045	PAT	74j	-	-	-	-	-	-	-	-	-	7721	-	-
		10100	PAT	12	-	-	-	-	-	26656*	29948*	36966*	28659*	18010*	-51*	-37*
		10101	PAT	72	10365	10336	9712	-	-	-	4961*	5095	5055	5145	1	2
		10104	PAT	12	4986	5213	5317	-	-	-	-	5314	5591	5665	7	1
		10106	PAT	14	14514	15139	16862	-	-	7657	7947	8179	8579	8956	9	4
		10617	SICK	92a	-	-	-	-	-	-	-	4757	4803	4874	2	1
		10618	SICK	S8	-	-	-	-	-	-	-	29339	28624*	23398*	-20*	-18*
		10629	SICK	S8e	-	-	-	-	-	-	-	10717*	16121*	23157*	116*	44*

- * - wynik niemiarodajny do porównań
 ** - dane oszacowane dla większości roku

STACJA NR 10045

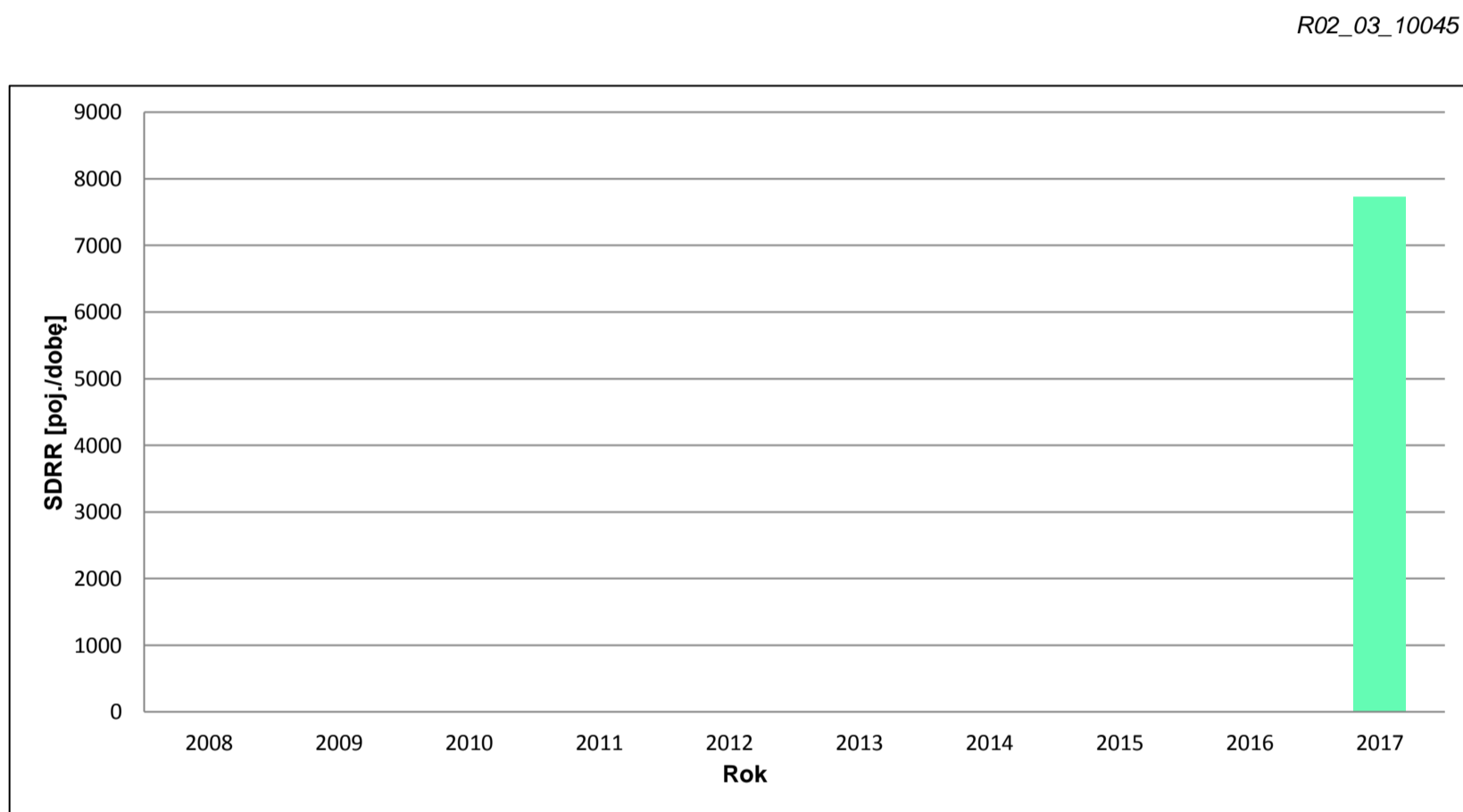
Miejscowość: Walichnowy
Odcinek: Walichnowy-Wieluń
Typ stacji: PAT

Rok: 2017
Numer drogi: 74j
Oddział: ŁÓDŹ

Wykres trendu rozwoju ruchu dla stacji 10045

R02_02_10045

Średni dobowy ruch roczny (SDRR) w latach (poj./dobę)										Wzrost/spadek ruchu [%]	
2008	2009	2010	2011	2012	2013	2014	2015	2016	2017	2017/15	2017/16
-	-	-	-	-	-	-	-	-	7721	-	-



* - ruch niemiernodajny do porównań

Średni dobowy ruch dla poszczególnych dni tygodnia w poszczególnych miesiącach roku

STACJA NR 10045

Miejscowość: Walichnowy
Odcinek: Walichnowy-Wieluń
Typ stacji: PAT

Rok: 2017
Numer drogi: 74j
Oddział: ŁÓDŹ

Ruch ogółem

R03_01_10045_2017

Dni tygodnia:		Styczeń	Luty	Marzec	Kwiecień	Maj	Czerwiec	Lipiec	Sierpień	Wrzesień	Październik	Listopad	Grudzień	Cał rok
1. Poniedziałki	a	6445	6727	7203	7826	8169	8763	8653	8699	8419	8332	7949	7724	7909
	b	1,053	1,020	1,019	1,000	1,023	1,063	1,024	1,027	1,008	1,004	1,022	1,034	1,024
	c	0,815	0,851	0,911	0,990	1,033	1,108	1,094	1,100	1,064	1,053	1,005	0,977	1,000
2. Wtorki	a	6206	6750	6994	8207	7523	8049	8138	8257	7971	8461	7662	7507	7643
	b	1,014	1,023	0,989	1,049	0,942	0,977	0,963	0,975	0,955	1,020	0,985	1,005	0,990
	c	0,812	0,883	0,915	1,074	0,984	1,053	1,065	1,080	1,043	1,107	1,002	0,982	1,000
3. Środy	a	5959	6437	6959	7744	7823	8455	8020	8187	8043	7922	7471	7889	7575
	b	0,973	0,976	0,984	0,990	0,979	1,026	0,949	0,966	0,963	0,955	0,960	1,056	0,981
	c	0,787	0,850	0,919	1,022	1,033	1,116	1,059	1,081	1,062	1,046	0,986	1,041	1,000
4. Czwartki	a	6430	6590	7191	8197	8256	8201	8488	8417	8306	8153	7857	8081	7847
	b	1,050	0,999	1,017	1,048	1,034	0,995	1,005	0,993	0,995	0,983	1,010	1,081	1,016
	c	0,819	0,840	0,916	1,045	1,052	1,045	1,082	1,073	1,058	1,039	1,001	1,030	1,000
5. Piątki	a	7448	7703	8644	9314	9379	9371	9685	9763	9904	9711	9359	8960	9103
	b	1,216	1,168	1,222	1,190	1,174	1,137	1,146	1,152	1,186	1,170	1,203	1,199	1,179
	c	0,818	0,846	0,950	1,023	1,030	1,029	1,064	1,073	1,088	1,067	1,028	0,984	1,000
6. Soboty	a	5497	6039	6264	6805	7354	7396	8030	8068	7883	7823	7130	6875	7097
	b	0,898	0,916	0,886	0,870	0,921	0,898	0,950	0,952	0,944	0,943	0,917	0,920	0,919
	c	0,775	0,851	0,883	0,959	1,036	1,042	1,131	1,137	1,111	1,102	1,005	0,969	1,000
7. Niedziele	a	5450	5924	6242	6924	7790	7866	8127	8159	7917	7681	7382	5178	7053
	b	0,890	0,898	0,883	0,885	0,975	0,955	0,962	0,963	0,948	0,926	0,949	0,693	0,913
	c	0,773	0,840	0,885	0,982	1,104	1,115	1,152	1,157	1,123	1,089	1,047	0,734	1,000
8. Dni robocze	a	6498	6841	7398	8258	8230	8568	8597	8664	8528	8516	8059	8032	8015
	b	1,061	1,037	1,046	1,055	1,030	1,040	1,018	1,023	1,021	1,026	1,036	1,075	1,038
	c	0,811	0,854	0,923	1,030	1,027	1,069	1,073	1,081	1,064	1,063	1,005	1,002	1,000
9. Święta	a	3727	-	-	6196	5872	5774	-	6976	-	-	6317	5483	5763
	b	0,609	-	-	0,792	0,735	0,701	-	0,823	-	-	0,812	0,734	0,746
	c	0,647	-	-	1,075	1,019	1,002	-	1,210	-	-	1,096	0,951	1,000
10. Niedziele i święta	a	4875	5924	6242	6681	7406	7448	8127	7922	7917	7681	7027	5279	6877
	b	0,796	0,898	0,883	0,854	0,927	0,904	0,962	0,935	0,948	0,926	0,903	0,706	0,891
	c	0,709	0,861	0,908	0,971	1,077	1,083	1,182	1,152	1,151	1,117	1,022	0,768	1,000
11. Wszystkie dni	a	6123	6596	7071	7825	7987	8240	8449	8473	8349	8298	7779	7473	7721
	b	1,000	1,000	1,000	1,000	1,000	1,000	1,000	1,000	1,000	1,000	1,000	1,000	1,000
	c	0,793	0,854	0,916	1,013	1,034	1,067	1,094	1,097	1,081	1,075	1,008	0,968	1,000

Legenda:

a = średni dobowy ruch danego dnia (dni) tygodnia

b = $\frac{\text{średni dobowy ruch danego dnia (dni) tygodnia w miesiącu}}{\text{średni dobowy ruch we wszystkie dni miesiąca}}$

c = $\frac{\text{średni dobowy ruch danego dnia (dni) tygodnia w miesiącu}}{\text{średni dobowy ruch danego dnia (dni) tygodnia w roku}}$

Uwagi: -

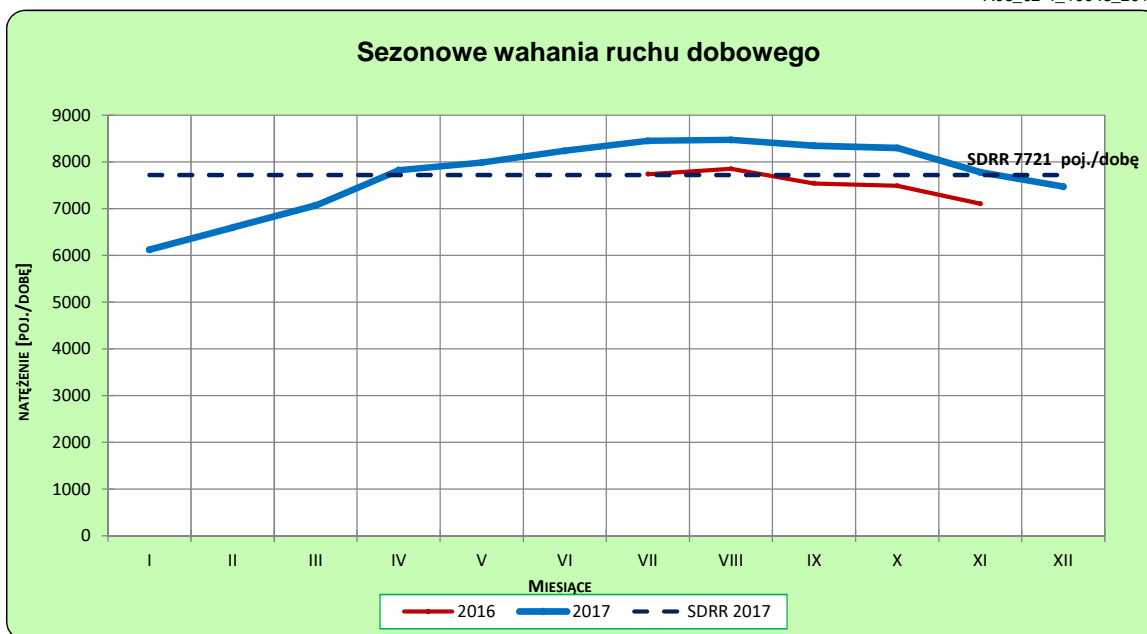
STACJA NR 10045

Miejscowość: Walichnowy
Odcinek: Walichnowy-Wieluń
Typ stacji: PAT

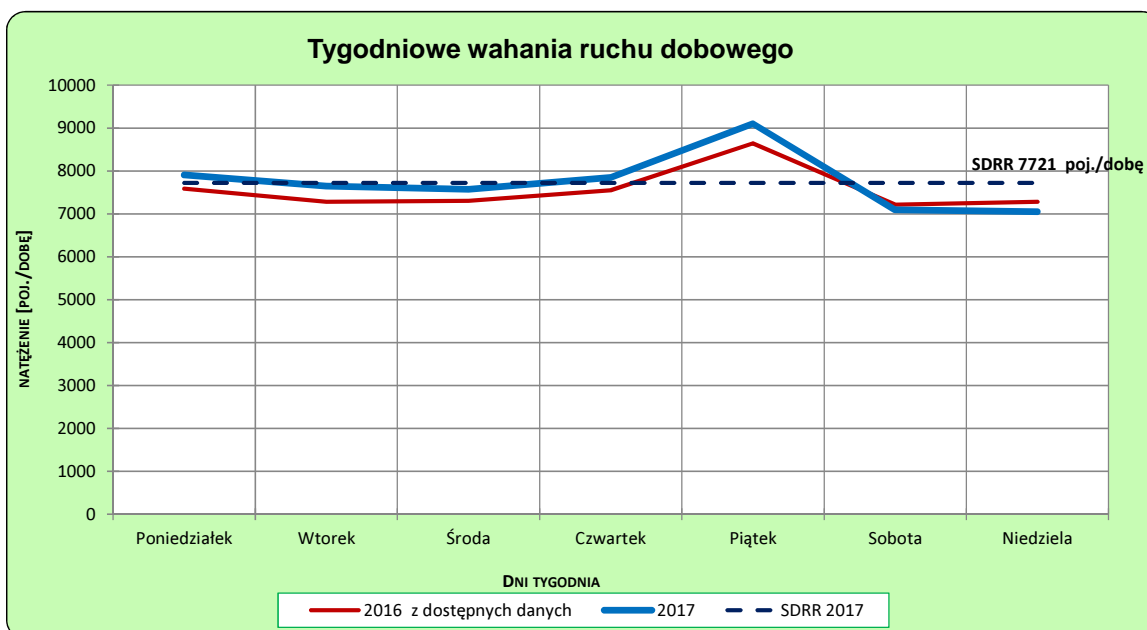
Rok: 2017
Numer drogi: 74j
Oddział: ŁÓDŹ

Ruch ogółem

R03_02-1_10045_2017



R03_02-2_10045_2017



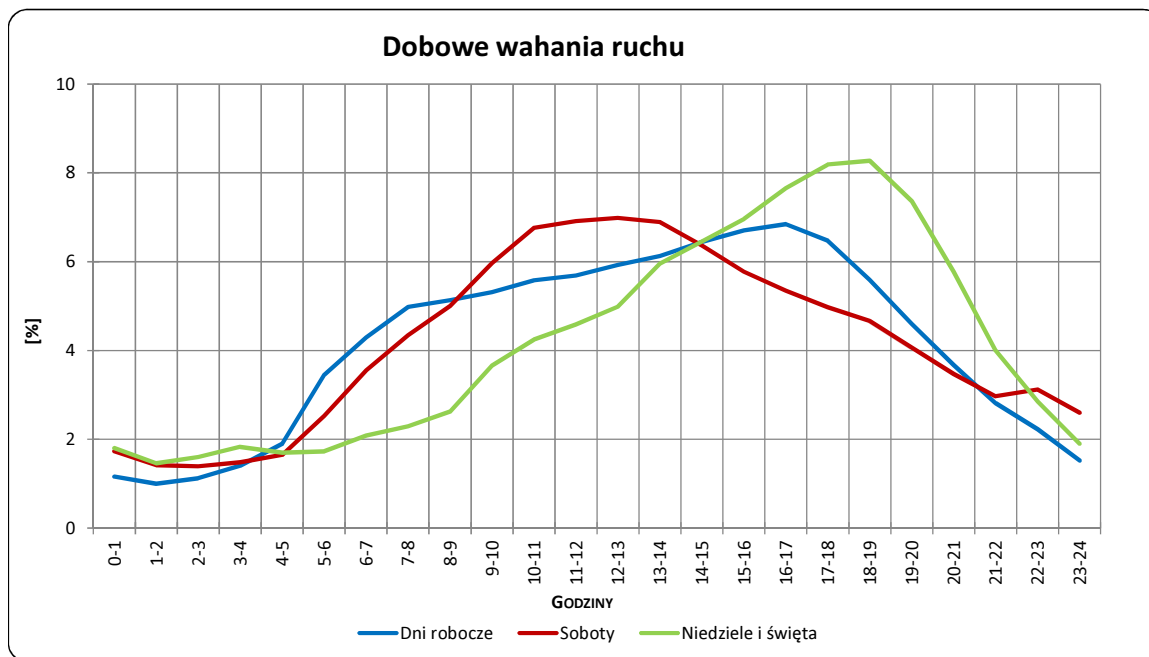
Uwagi: –

STACJA NR 10045

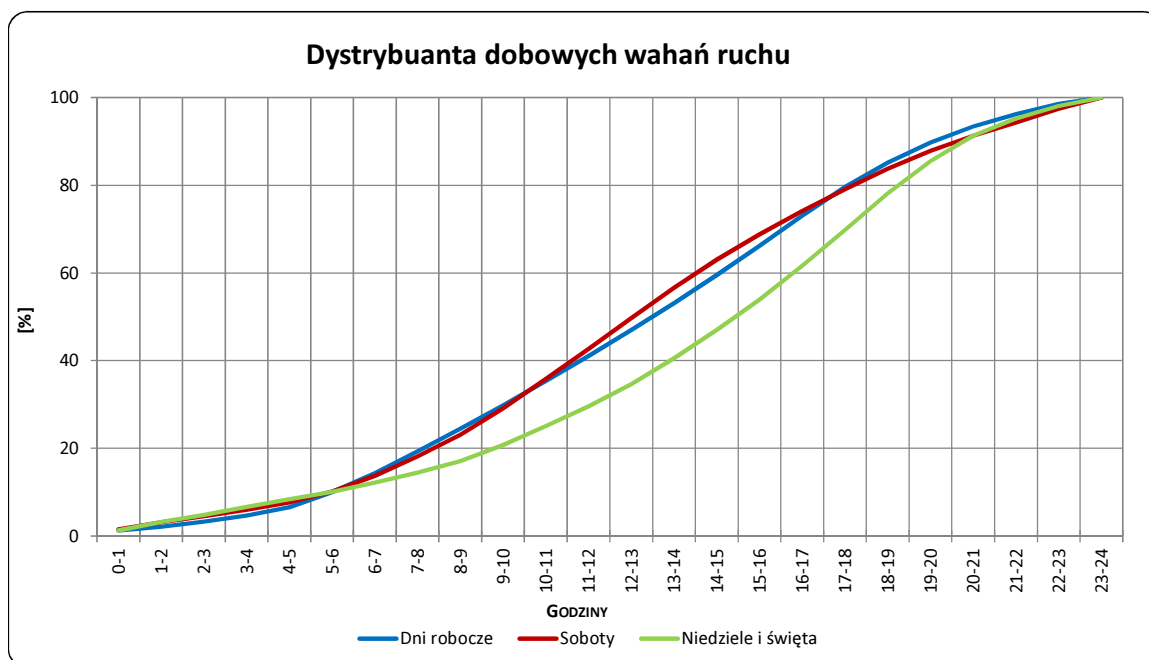
Miejscowość: Walichnowy
Odcinek: Walichnowy-Wieluń
Typ stacji: PAT

Rok: 2017
Numer drogi: 74j
Oddział: ŁÓDŹ

R03_03-1_10045_2017



R03_03-2_10045_2017



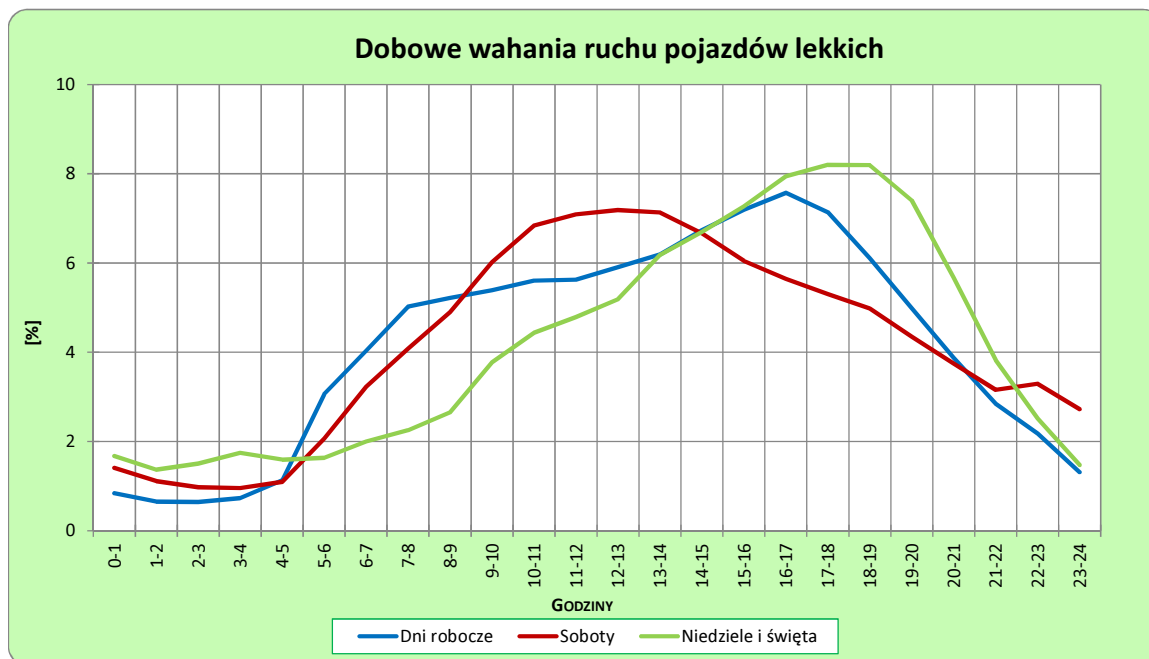
Uwagi: –

STACJA NR 10045

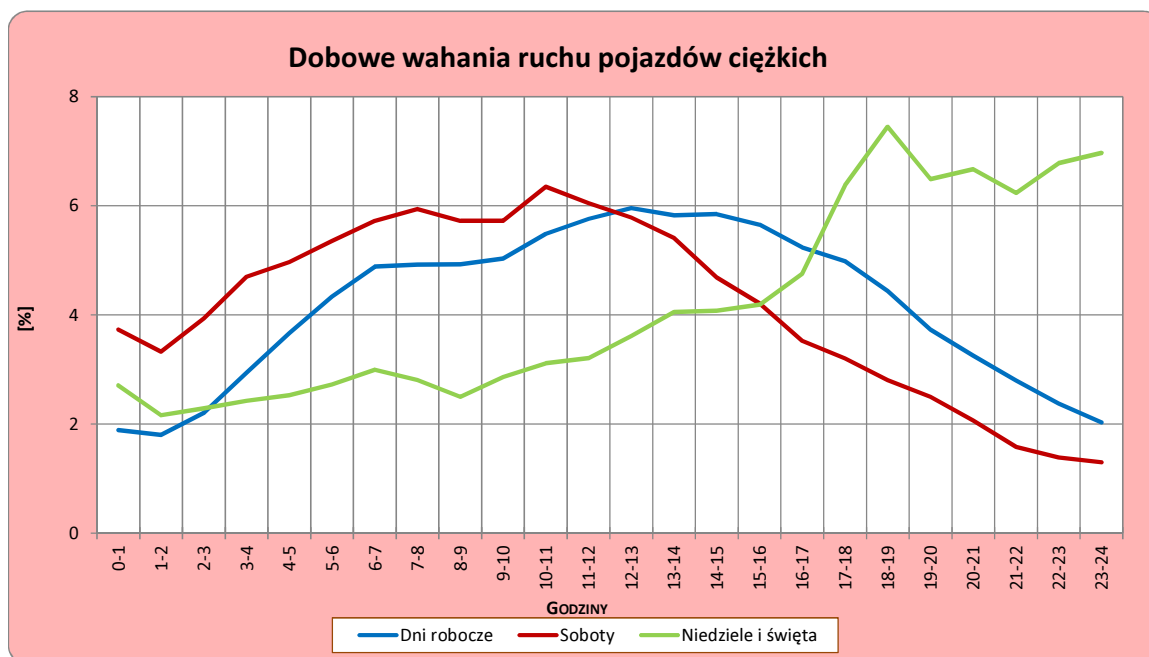
Miejscowość: Walichnowy
Odcinek: Walichnowy-Wieluń
Typ stacji: PAT

Rok: 2017
Numer drogi: 74j
Oddział: ŁÓDŹ

R03_04-1_10045_2017



R03_04-2_10045_2017



Uwagi: –

Udział ruchu pojazdów lekkich i ciężkich w poszczególnych okresach doby

STACJA NR 10045

Miejscowość: Walichnowy
Odcinek: Walichnowy-Wieluń
Typ stacji: PAT

Rok: 2017
Numer drogi: 74j
Oddział: ŁÓDŹ

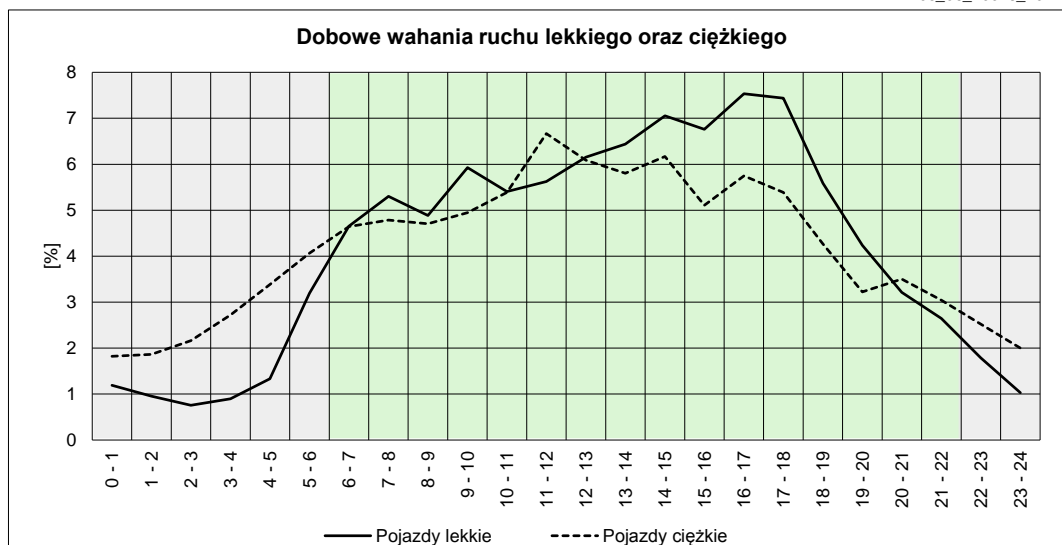
R03_05_10045_2017

Godziny	Udział procentowy ruchu w poszczególnych godzinach doby [%]	
	Pojazdy lekkie	Pojazdy ciężkie
0 - 1	1,19	1,82
1 - 2	0,95	1,86
2 - 3	0,76	2,16
3 - 4	0,90	2,72
4 - 5	1,33	3,38
5 - 6	3,20	4,06
6 - 7	4,65	4,64
7 - 8	5,30	4,78
8 - 9	4,89	4,70
9 - 10	5,93	4,94
10 - 11	5,41	5,39
11 - 12	5,62	6,67
12 - 13	6,15	6,09
13 - 14	6,44	5,81
14 - 15	7,05	6,17
15 - 16	6,76	5,11
16 - 17	7,53	5,75
17 - 18	7,44	5,39
18 - 19	5,59	4,26
19 - 20	4,23	3,22
20 - 21	3,21	3,50
21 - 22	2,65	3,04
22 - 23	1,79	2,52
23 - 24	1,03	2,00

Źródło danych: Pomiary ręczne

	22 ⁰⁰ - 6 ⁰⁰	6 ⁰⁰ - 22 ⁰⁰
Pojazdy lekkie	11,14%	88,86%
Pojazdy ciężkie	20,54%	79,46%

R03_06_10045_2017



Struktura rodzajowa ruchu wg pomiarów ręcznych

STACJA NR 10045

Miejscowość: Walichnowy

Odcinek: Walichnowy-Wieluń

Typ stacji: PAT

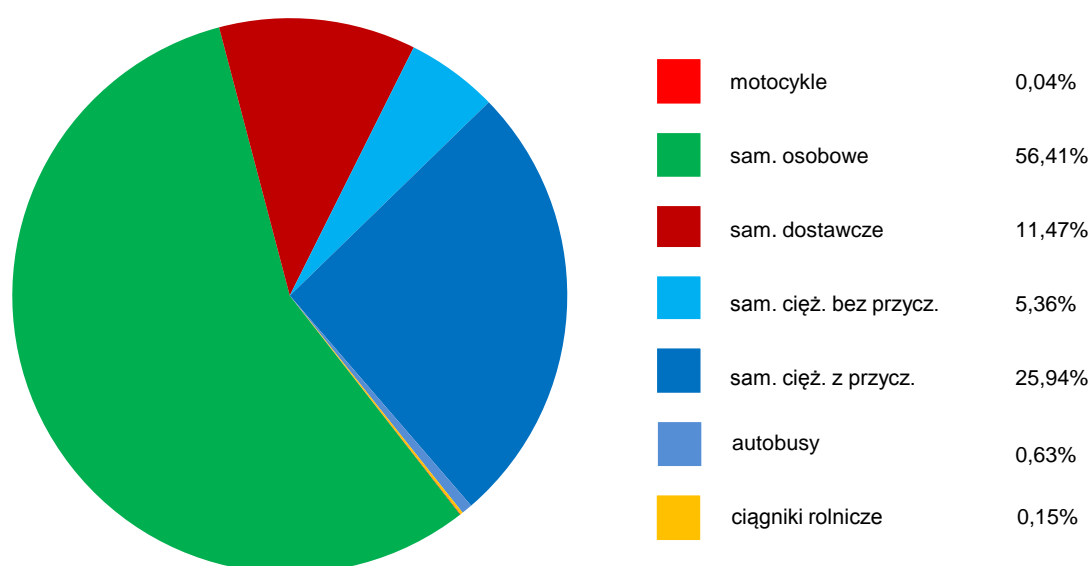
Rok: 2017

Numer drogi: 74j

Oddział: ŁÓDŹ

R04_05_10045_2017

Rodzajowa struktura ruchu wg pomiarów ręcznych w 2017 roku



SPIS TREŚCI

Raport 2.1	2
Woj 10.....	2
Raport 2.2	3
Woj 10.....	3
Raport 2.3	4
Stacja 10045.....	4
Raport 3.1	5
Stacja 10045.....	5
Raport 3.2	6
Stacja 10045.....	6
Raport 3.3	7
Stacja 10045.....	7
Raport 3.4	8
Stacja 10045.....	8
Raport 3.5	9
Stacja 10045.....	9
Raport 4.5	10
Stacja 10045.....	10