

# **Archiwizacja i analiza danych ze stacji ciągłych pomiarów ruchu z 2017 roku**

**Archiwizacja i analiza roczna danych z 2017**

**SCPR nr 10100**

**Na zlecenie**



**Generalna Dyrekcja  
Dróg Krajowych i Autostrad**

**Heller Consult sp. z o.o.**

**Warszawa, 27 kwietnia 2018**



**Analiza średniego dobowego ruchu rocznego (SDRR) dla poszczególnych miesięcy w 2016 i 2017 roku**

R02\_01\_2017

Lp.	Oddział GDDKiA	Numer stacji	Typ stacji	Numer drogi	Średni dobowy ruch w miesiącu																																							
					styczeń			luty			marzec			kwiecień			maj			czerwiec			lipiec			sierpień			wrzesień			październik			listopad			grudzień			cały rok			
					2016	2017	wzrost/spadek (%)	2016	2017	wzrost/spadek (%)	2016	2017	wzrost/spadek (%)	2016	2017	wzrost/spadek (%)	2016	2017	wzrost/spadek (%)	2016	2017	wzrost/spadek (%)	2016	2017	wzrost/spadek (%)	2016	2017	wzrost/spadek (%)	2016	2017	wzrost/spadek (%)	2016	2017	wzrost/spadek (%)	2016	2017	wzrost/spadek (%)							
1.	Z003	10045	PAT	74j	-	6123	-	-	6596	-	-	7071	-	-	7825	-	-	7987	-	-	8240	-	-	7742	8449	+9	7852	8473	+8	7543	8349	+11	7494	8298	+11	7104	7779	+10	-	7473	-	-	7721	-
		10100	PAT	12	32480	15441	-52	36126	16636	-54	36281	17839	-51	39534	18131	-54	40687	18367	-55	42418	19891	-53	21091	17985	-15	20131	20996	+4	20555	20527	0	19683	18651	-5	18183	16437	-10	16741	15229	-9	28659	18010	-37	
		10101	PAT	72	4071	4116	+1	4489	4504	0	4675	4904	+5	5121	5080	-1	5371	5380	0	5650	5602	-1	5472	5604	+2	5387	5484	+2	5523	5473	-1	5293	5605	+6	4998	5223	+5	4614	4765	+3	5055	5145	+2	
		10104	PAT	12	4600	4741	+3	5114	5097	0	5304	5419	+2	5598	5722	+2	5723	6025	+5	5810	6042	+4	6099	6178	+1	6303	6284	0	5948	5945	0	5909	5860	-1	5461	5508	+1	5225	5168	-1	5591	5665	+1	
		10106	PAT	14	7326	7406	+1	7831	7935	+1	8171	8617	+5	9023	8913	-1	9017	9338	+4	9184	9729	+6	8688	9324	+7	8887	9091	+2	9183	9564	+4	8875	9573	+8	8631	9247	+7	8139	8746	+7	8579	8956	+4	
		10617	SICK	92a	4181	4192	0	4508	4392	-3	4632	4604	-1	4918	4854	-1	5055	4909	-3	5172	5124	-1	5257	5383	+2	5149	5361	+4	4952	5077	+3	4859	5028	+3	4629	4911	+6	4333	4655	+7	4803	4874	+1	
		10618	SICK	S8	26170	20859	-20	30060	23539	-22	29759	23197	-22	31441	23941	-24	32420	24075	-26	33106	25174	-24	29295	25569	-13	30256	25615	-15	28096	24037	-14	25698	22917	-12	24396	21645	-11	22599	20217	-11	28624	23398	-18	
		10629	SICK	S8e	9609	18361	+91	11009	20265	+84	11466	21105	+84	12399	23064	+86	12730	23276	+83	12981	24879	+92	20071	26354	+31	20264	26660	+32	21278	25059	+18	21339	24270	+14	20838	22879	+10	19474	21723	+12	16121	23157	+44	

\* - wynik niemiernodajny do porównań

## Średni dobowy ruch roczny (SDRR) w stacjach SCPR w latach 2008-2017

### Ruch ogółem

R02\_02\_2017

Lp.	Oddział GDDKiA	Numer stacji	Typ stacji	Nr drogi	Średni dobowy ruch roczny (SDRR) w latach (poj./dobę)										Wzrost/spadek ruchu (%)	
					2008	2009	2010	2011	2012	2013	2014	2015	2016	2017	2017/15	2017/16
1.	ŁÓDŹ	10045	PAT	74j	-	-	-	-	-	-	-	-	-	7721	-	-
		10100	PAT	12	-	-	-	-	-	26656*	29948*	36966*	28659*	18010*	-51*	-37*
		10101	PAT	72	10365	10336	9712	-	-	-	4961*	5095	5055	5145	1	2
		10104	PAT	12	4986	5213	5317	-	-	-	-	5314	5591	5665	7	1
		10106	PAT	14	14514	15139	16862	-	-	7657	7947	8179	8579	8956	9	4
		10617	SICK	92a	-	-	-	-	-	-	-	4757	4803	4874	2	1
		10618	SICK	S8	-	-	-	-	-	-	-	29339	28624*	23398*	-20*	-18*
		10629	SICK	S8e	-	-	-	-	-	-	-	10717*	16121*	23157*	116*	44*

- \* - wynik niemiarodajny do porównań  
 \*\* - dane oszacowane dla większości roku

### STACJA NR 10100

**Miejscowość:** Kruszów  
**Odcinek:** Tuszyn-Piotrków Tryb.  
**Typ stacji:** PAT

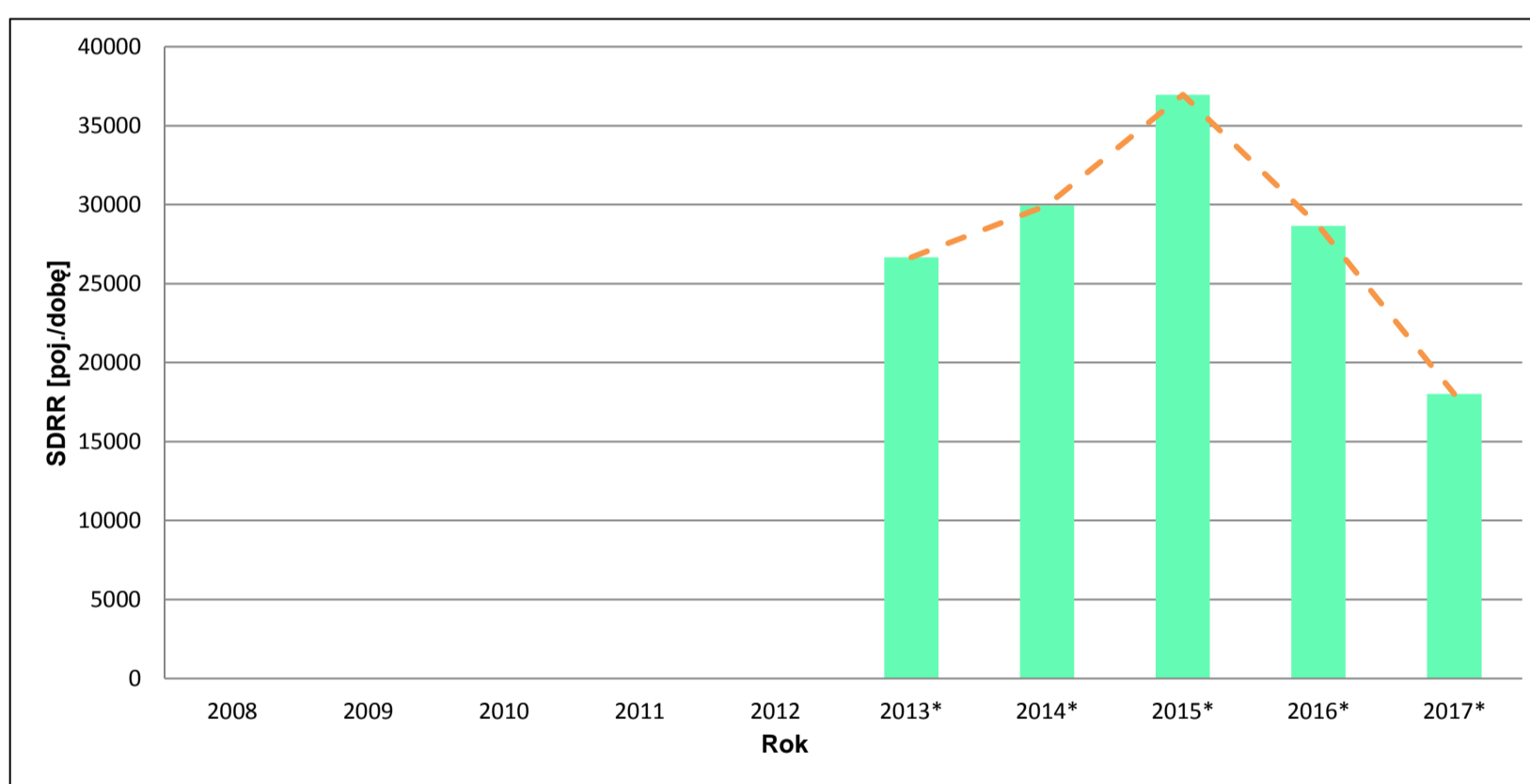
**Rok:** 2017  
**Numer drogi:** 12  
**Oddział:** ŁÓDŹ

### Wykres trendu rozwoju ruchu dla stacji 10100

R02\_02\_10100

Średni dobowy ruch roczny (SDRR) w latach (poj./dobę)										Wzrost/spadek ruchu [%]	
2008	2009	2010	2011	2012	2013	2014	2015	2016	2017	2017/15	2017/16
-	-	-	-	-	26656*	29948*	36966*	28659*	18010*	-	-

R02\_03\_10100



\* - ruch niemiernodajny do porównań

Średni dobowy ruch dla poszczególnych dni tygodnia w poszczególnych miesiącach roku

STACJA NR 10100

Miejscowość: Kruszów  
 Odcinek: Tuszyn-Piotrków Tryb.  
 Typ stacji: PAT  
 Rok: 2017  
 Numer drogi: 12  
 Oddział: ŁÓDŹ

Ruch ogółem

R03\_01\_10100\_2017

Dni tygodnia:		Styczeń	Luty	Marzec	Kwiecień	Maj	Czerwiec*	Lipiec	Sierpień	Wrzesień	Pazdziernik	Listopad	Grudzień	Cał rok
1. Poniedziałki	a	16503	18777	20020	21081	20798	22129	19846	22666	22860	20943	18887	18659	20264
	b	1,069	1,129	1,122	1,163	1,132	1,113	1,103	1,080	1,114	1,123	1,149	1,225	1,125
	c	0,814	0,927	0,988	1,040	1,026	1,092	0,979	1,119	1,128	1,034	0,932	0,921	1,000
2. Wtorki	a	15439	16851	17453	17661	16415	18557	17381	20854	19744	17892	16052	16048	17528
	b	1,000	1,013	0,978	0,974	0,894	0,933	0,966	0,993	0,962	0,959	0,977	1,054	0,973
	c	0,881	0,961	0,996	1,008	0,937	1,059	0,992	1,190	1,126	1,021	0,916	0,916	1,000
3. Środy	a	15314	17008	17385	17990	18303	18898	17462	20626	20025	18064	16158	15500	17727
	b	0,992	1,022	0,975	0,992	0,997	0,950	0,971	0,982	0,976	0,969	0,983	1,018	0,984
	c	0,864	0,959	0,981	1,015	1,032	1,066	0,985	1,164	1,130	1,019	0,911	0,874	1,000
4. Czwartki	a	17780	17319	18120	18821	18720	20095	17818	21144	20792	18675	16536	15959	18481
	b	1,151	1,041	1,016	1,038	1,019	1,010	0,991	1,007	1,013	1,001	1,006	1,048	1,026
	c	0,962	0,937	0,980	1,018	1,013	1,087	0,964	1,144	1,125	1,010	0,895	0,864	1,000
5. Piątki	a	19868	20969	23289	22605	24050	25036	22139	25899	25653	23641	21290	19354	22816
	b	1,287	1,260	1,306	1,247	1,309	1,259	1,231	1,234	1,250	1,268	1,295	1,271	1,267
	c	0,871	0,919	1,021	0,991	1,054	1,097	0,970	1,135	1,124	1,036	0,933	0,848	1,000
6. Soboty	a	12398	13321	14048	14244	15431	17054	15447	17954	17172	15113	13428	11604	14767
	b	0,803	0,801	0,787	0,786	0,840	0,857	0,859	0,855	0,837	0,810	0,817	0,762	0,820
	c	0,840	0,902	0,951	0,965	1,045	1,155	1,046	1,216	1,163	1,023	0,909	0,786	1,000
7. Niedziele	a	11993	12209	14556	15803	17222	17469	15799	18273	17443	16232	13909	10325	15102
	b	0,777	0,734	0,816	0,872	0,938	0,878	0,878	0,870	0,850	0,870	0,846	0,678	0,839
	c	0,794	0,808	0,964	1,046	1,140	1,157	1,046	1,210	1,155	1,075	0,921	0,684	1,000
8. Dni robocze	a	16981	18185	19254	19632	19657	20943	18929	22238	21815	19843	17784	17104	19363
	b	1,100	1,093	1,079	1,083	1,070	1,053	1,052	1,059	1,063	1,064	1,082	1,123	1,075
	c	0,877	0,939	0,994	1,014	1,015	1,082	0,978	1,148	1,127	1,025	0,918	0,883	1,000
9. Święta	a	5956	-	-	9355	10111	-	-	16049	-	-	10300	7375	9857
	b	0,386	-	-	0,516	0,550	-	-	0,764	-	-	0,627	0,484	0,547
	c	0,604	-	-	0,949	1,026	-	-	1,628	-	-	1,045	0,748	1,000
10. Niedziele i święta	a	10785	12209	14556	14513	14851	17469	15799	17828	17443	16232	12706	9482	14489
	b	0,698	0,734	0,816	0,800	0,809	0,878	0,878	0,849	0,850	0,870	0,773	0,623	0,804
	c	0,744	0,843	1,005	1,002	1,025	1,206	1,090	1,230	1,204	1,120	0,877	0,654	1,000
11. Wszystkie dni	a	15441	16636	17839	18131	18367	19891	17985	20996	20527	18651	16437	15229	18010
	b	1,000	1,000	1,000	1,000	1,000	1,000	1,000	1,000	1,000	1,000	1,000	1,000	1,000
	c	0,857	0,924	0,991	1,007	1,020	1,104	0,999	1,166	1,140	1,036	0,913	0,846	1,000

Legenda:

a = średni dobowy ruch danego dnia (dni) tygodnia

b =  $\frac{\text{średni dobowy ruch danego dnia (dni) tygodnia w miesiącu}}{\text{średni dobowy ruch we wszystkie dni miesiąca}}$

c =  $\frac{\text{średni dobowy ruch danego dnia (dni) tygodnia w miesiącu}}{\text{średni dobowy ruch danego dnia (dni) tygodnia w roku}}$

Uwagi: -

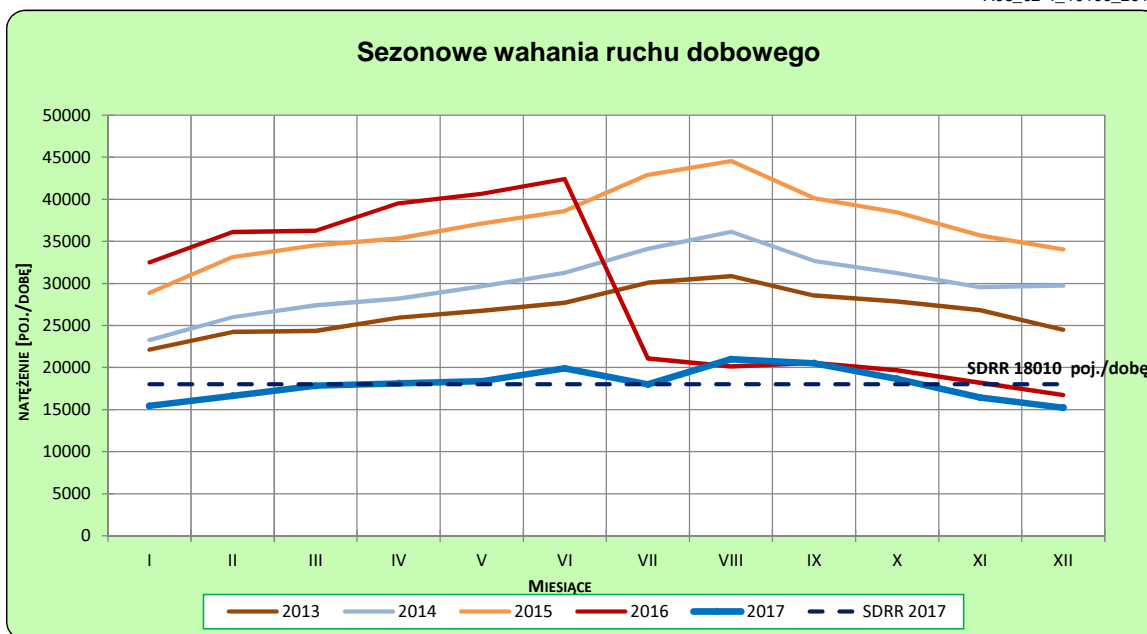
**STACJA NR 10100**

**Miejscowość:** Kruszów  
**Odcinek:** Tuszyn-Piotrków Tryb.  
**Typ stacji:** PAT

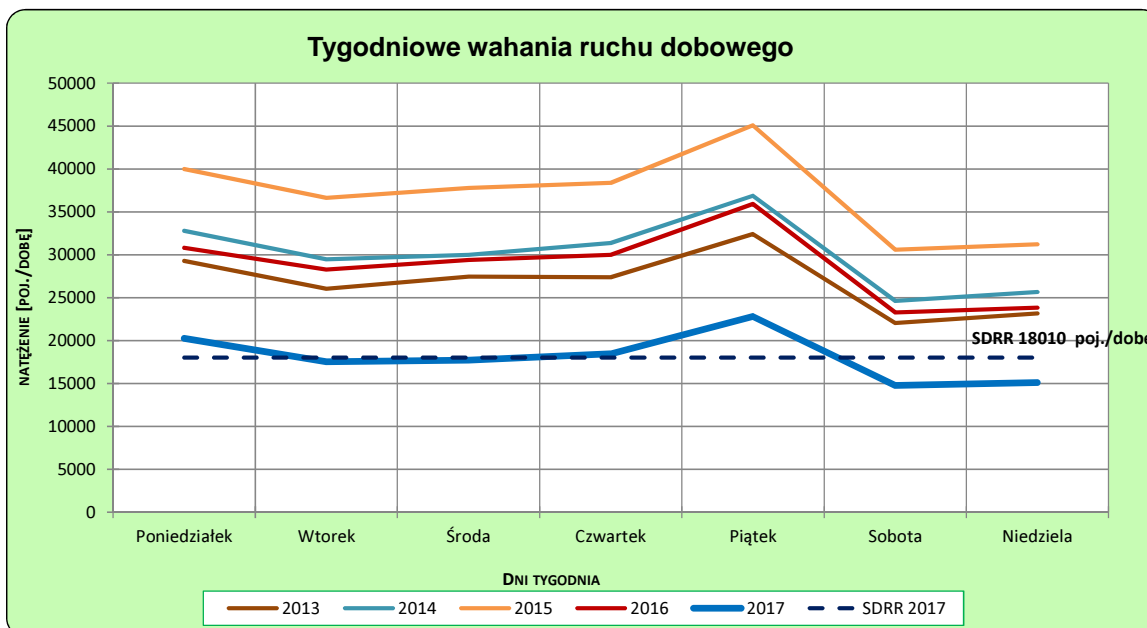
**Rok:** 2017  
**Numer drogi:** 12  
**Oddział:** ŁÓDŹ

**Ruch ogółem**

R03\_02-1\_10100\_2017



R03\_02-2\_10100\_2017



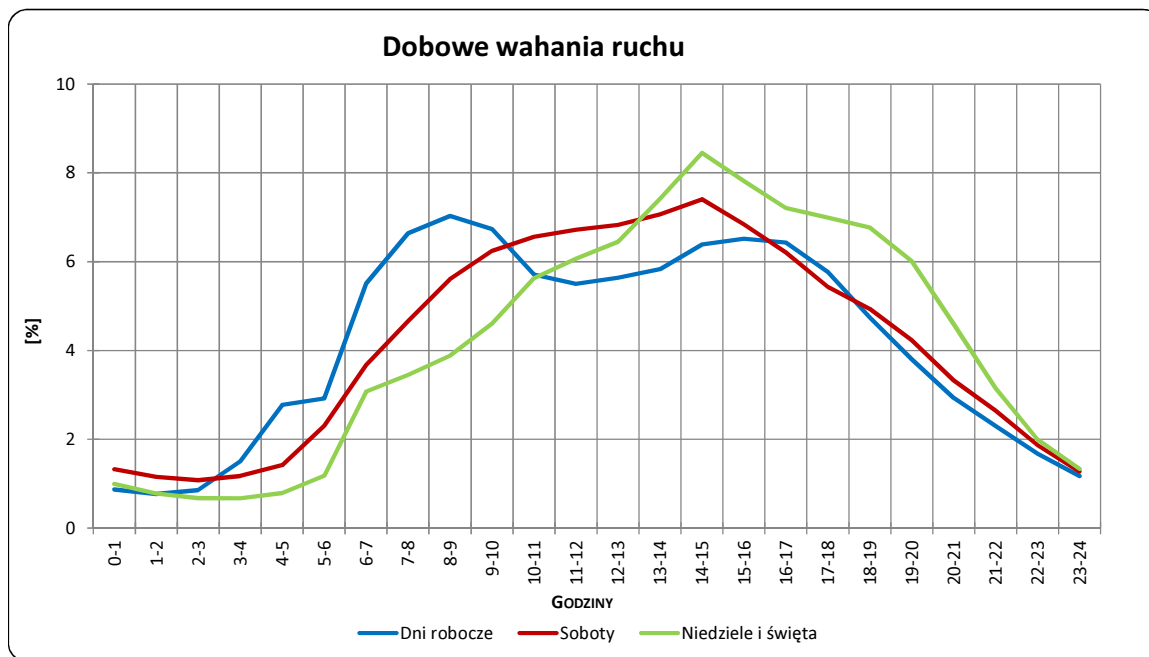
Uwagi: –

**STACJA NR 10100**

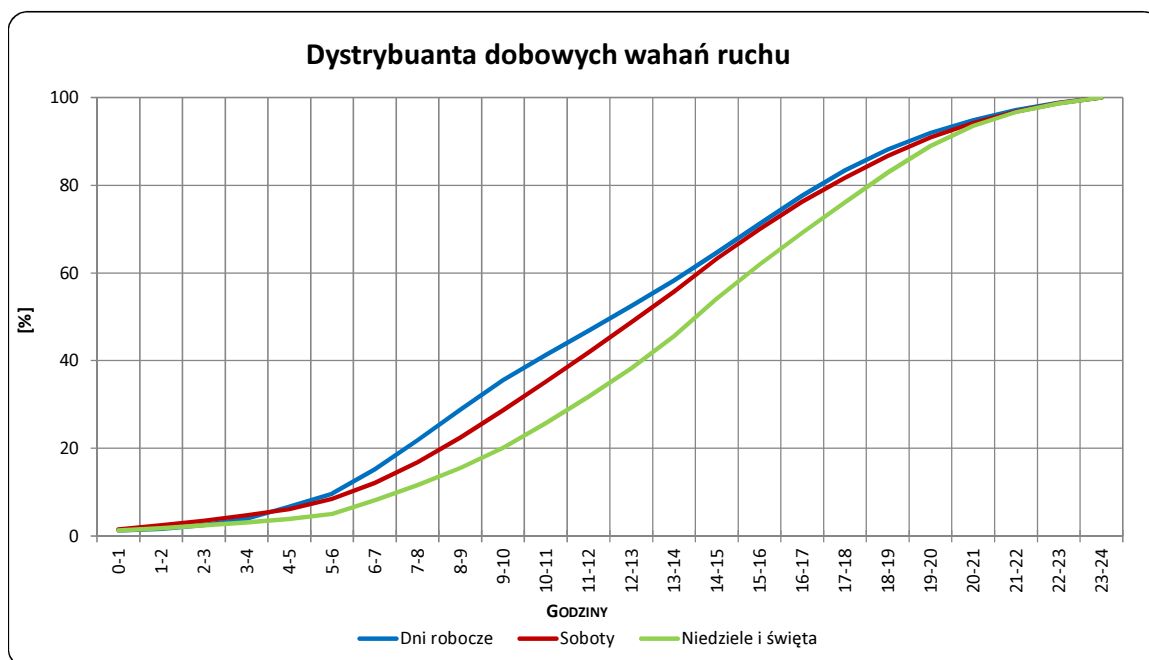
**Miejscowość:** Kruszów  
**Odcinek:** Tuszyn-Piotrków Tryb.  
**Typ stacji:** PAT

**Rok:** 2017  
**Numer drogi:** 12  
**Oddział:** ŁÓDŹ

R03\_03-1\_10100\_2017



R03\_03-2\_10100\_2017



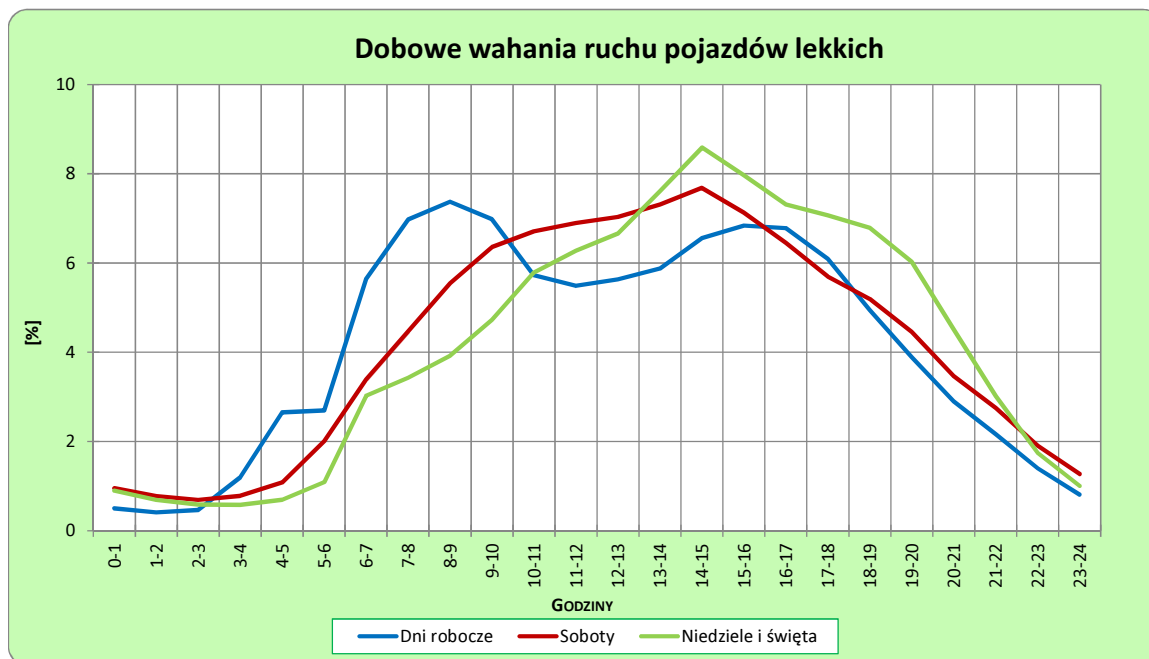
Uwagi: –

**STACJA NR 10100**

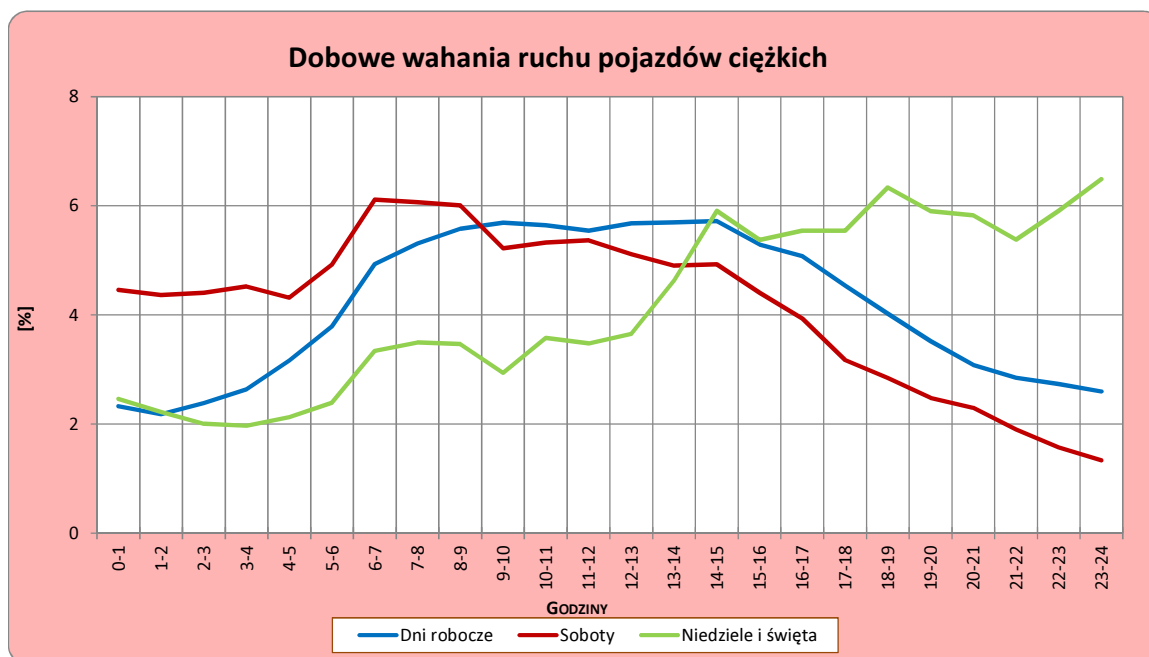
**Miejscowość:** Kruszów  
**Odcinek:** Tuszyn-Piotrków Tryb.  
**Typ stacji:** PAT

**Rok:** 2017  
**Numer drogi:** 12  
**Oddział:** ŁÓDŹ

R03\_04-1\_10100\_2017



R03\_04-2\_10100\_2017



Uwagi: –



### Udział ruchu pojazdów lekkich i ciężkich w poszczególnych okresach doby

#### STACJA NR 10100

**Miejscowość:** Kruszów  
**Odcinek:** Tuszyn-Piotrków Tryb.  
**Typ stacji:** PAT

**Rok:** 2017  
**Numer drogi:** 12  
**Oddział:** ŁÓDŹ

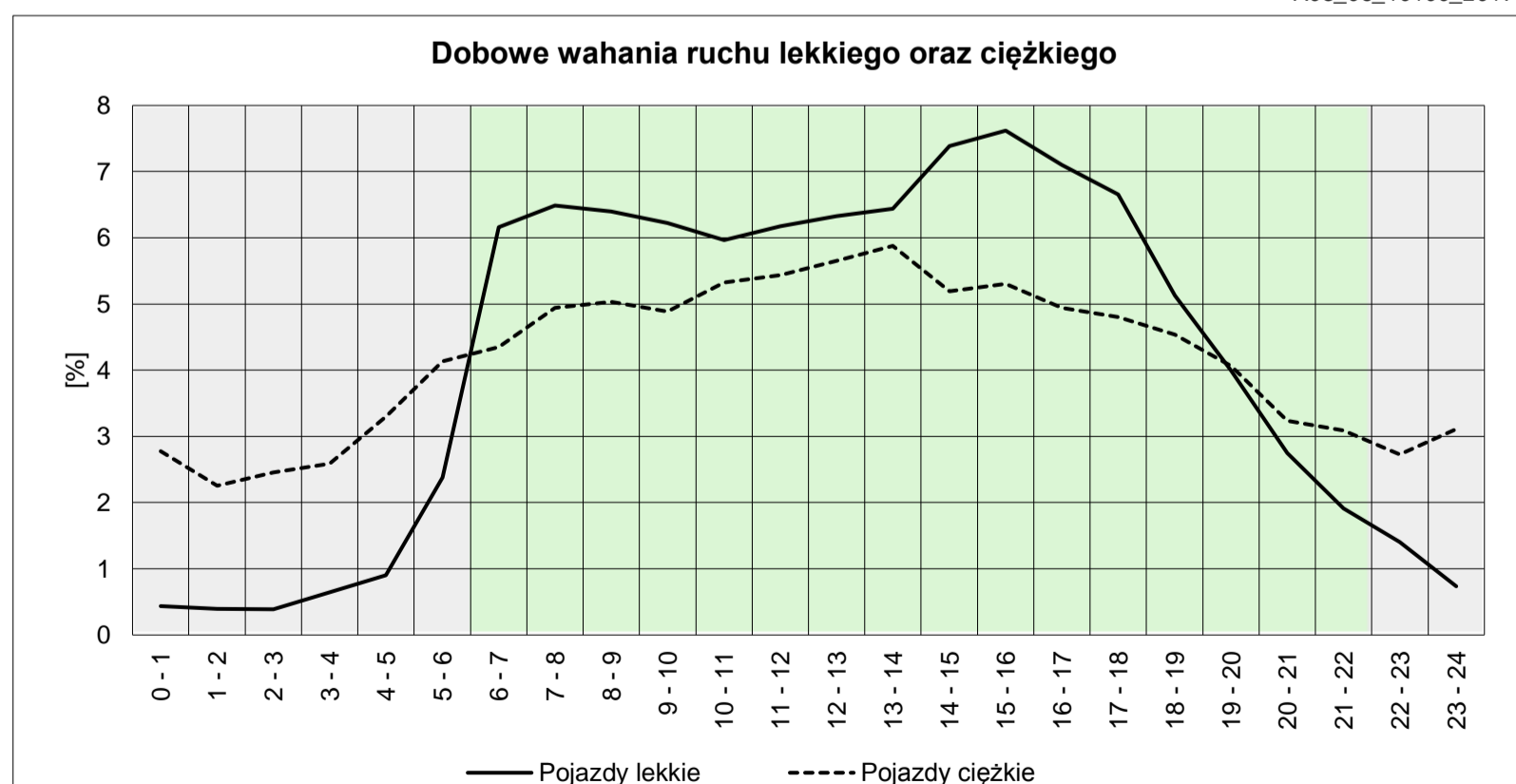
R03\_05\_10100\_2017

Godziny	Udział procentowy ruchu w poszczególnych godzinach doby [%]	
	Pojazdy lekkie	Pojazdy ciężkie
0 - 1	0,43	2,78
1 - 2	0,39	2,25
2 - 3	0,39	2,46
3 - 4	0,64	2,59
4 - 5	0,91	3,30
5 - 6	2,38	4,13
6 - 7	6,16	4,35
7 - 8	6,49	4,94
8 - 9	6,40	5,03
9 - 10	6,22	4,88
10 - 11	5,97	5,33
11 - 12	6,17	5,43
12 - 13	6,33	5,65
13 - 14	6,44	5,88
14 - 15	7,38	5,19
15 - 16	7,62	5,30
16 - 17	7,10	4,94
17 - 18	6,66	4,80
18 - 19	5,13	4,54
19 - 20	4,00	4,07
20 - 21	2,75	3,23
21 - 22	1,91	3,09
22 - 23	1,41	2,72
23 - 24	0,73	3,11

Źródło danych: Pomiary ręczne

	22 <sup>00</sup> - 6 <sup>00</sup>	6 <sup>00</sup> - 22 <sup>00</sup>
Pojazdy lekkie	7,28%	92,72%
Pojazdy ciężkie	23,35%	76,65%

R03\_06\_10100\_2017



## Struktura rodzajowa ruchu wg pomiarów ręcznych

### STACJA NR 10100

**Miejscowość:** Kruszów

**Odcinek:** Tuszyn-Piotrków Tryb.

**Typ stacji:** PAT

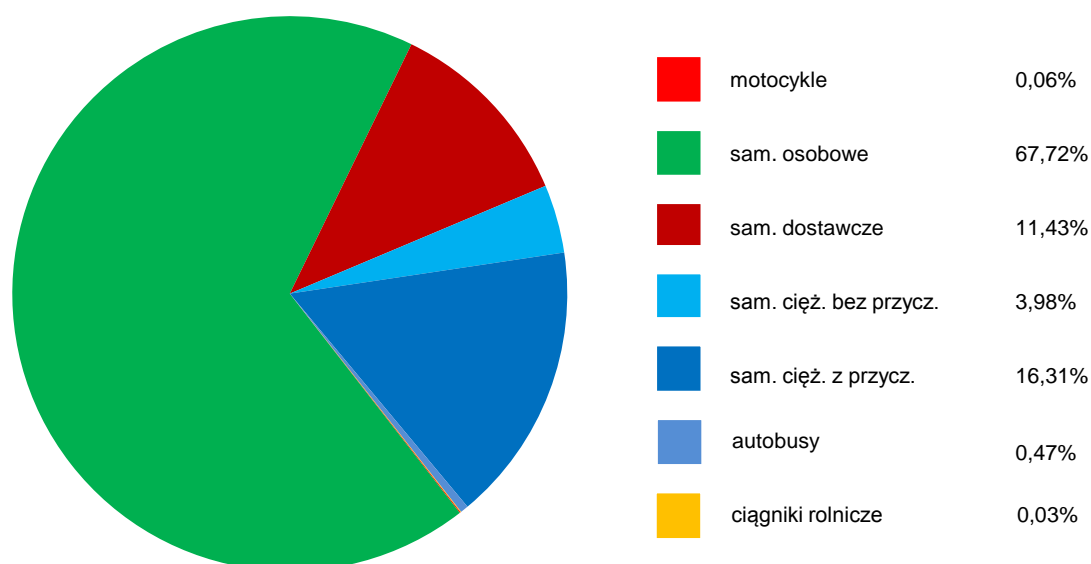
**Rok:** 2017

**Numer drogi:** 12

**Oddział:** ŁÓDŹ

R04\_05\_10100\_2017

### Rodzajowa struktura ruchu wg pomiarów ręcznych w 2017 roku



## SPIS TREŚCI

<b>Raport 2.1</b> .....	<b>2</b>
Woj 10.....	2
<b>Raport 2.2</b> .....	<b>3</b>
Woj 10.....	3
<b>Raport 2.3</b> .....	<b>4</b>
Stacja 10100.....	4
<b>Raport 3.1</b> .....	<b>5</b>
Stacja 10100.....	5
<b>Raport 3.2</b> .....	<b>6</b>
Stacja 10100.....	6
<b>Raport 3.3</b> .....	<b>7</b>
Stacja 10100.....	7
<b>Raport 3.4</b> .....	<b>8</b>
Stacja 10100.....	8
<b>Raport 3.5</b> .....	<b>9</b>
Stacja 10100.....	9
<b>Raport 4.5</b> .....	<b>10</b>
Stacja 10100.....	10