

Archiwizacja i analiza danych ze stacji ciągłych pomiarów ruchu z 2017 roku

Archiwizacja i analiza roczna danych z 2017

SCPR nr 10106

Na zlecenie



**Generalna Dyrekcja
Dróg Krajowych i Autostrad**

Heller Consult sp. z o.o.

Warszawa, 27 kwietnia 2018



Analiza średniego dobowego ruchu rocznego (SDRR) dla poszczególnych miesięcy w 2016 i 2017 roku

R02_01_2017

Lp.	Oddział GDDKiA	Numer stacji	Typ stacji	Numer drogi	Średni dobowy ruch w miesiącu																																							
					styczeń			luty			marzec			kwiecień			maj			czerwiec			lipiec			sierpień			wrzesień			październik			listopad			grudzień			cały rok			
					2016	2017	wzrost/spadek (%)	2016	2017	wzrost/spadek (%)	2016	2017	wzrost/spadek (%)	2016	2017	wzrost/spadek (%)	2016	2017	wzrost/spadek (%)	2016	2017	wzrost/spadek (%)	2016	2017	wzrost/spadek (%)	2016	2017	wzrost/spadek (%)	2016	2017	wzrost/spadek (%)	2016	2017	wzrost/spadek (%)	2016	2017	wzrost/spadek (%)							
1.	Z003	10045	PAT	74j	-	6123	-	-	6596	-	-	7071	-	-	7825	-	-	7987	-	-	8240	-	-	7742	8449	+9	7852	8473	+8	7543	8349	+11	7494	8298	+11	7104	7779	+10	-	7473	-	-	7721	-
		10100	PAT	12	32480	15441	-52	36126	16636	-54	36281	17839	-51	39534	18131	-54	40687	18367	-55	42418	19891	-53	21091	17985	-15	20131	20996	+4	20555	20527	0	19683	18651	-5	18183	16437	-10	16741	15229	-9	28659	18010	-37	
		10101	PAT	72	4071	4116	+1	4489	4504	0	4675	4904	+5	5121	5080	-1	5371	5380	0	5650	5602	-1	5472	5604	+2	5387	5484	+2	5523	5473	-1	5293	5605	+6	4998	5223	+5	4614	4765	+3	5055	5145	+2	
		10104	PAT	12	4600	4741	+3	5114	5097	0	5304	5419	+2	5598	5722	+2	5723	6025	+5	5810	6042	+4	6099	6178	+1	6303	6284	0	5948	5945	0	5909	5860	-1	5461	5508	+1	5225	5168	-1	5591	5665	+1	
		10106	PAT	14	7326	7406	+1	7831	7935	+1	8171	8617	+5	9023	8913	-1	9017	9338	+4	9184	9729	+6	8688	9324	+7	8887	9091	+2	9183	9564	+4	8875	9573	+8	8631	9247	+7	8139	8746	+7	8579	8956	+4	
		10617	SICK	92a	4181	4192	0	4508	4392	-3	4632	4604	-1	4918	4854	-1	5055	4909	-3	5172	5124	-1	5257	5383	+2	5149	5361	+4	4952	5077	+3	4859	5028	+3	4629	4911	+6	4333	4655	+7	4803	4874	+1	
		10618	SICK	S8	26170	20859	-20	30060	23539	-22	29759	23197	-22	31441	23941	-24	32420	24075	-26	33106	25174	-24	29295	25569	-13	30256	25615	-15	28096	24037	-14	25698	22917	-12	24396	21645	-11	22599	20217	-11	28624	23398	-18	
		10629	SICK	S8e	9609	18361	+91	11009	20265	+84	11466	21105	+84	12399	23064	+86	12730	23276	+83	12981	24879	+92	20071	26354	+31	20264	26660	+32	21278	25059	+18	21339	24270	+14	20838	22879	+10	19474	21723	+12	16121	23157	+44	

* - wynik niemiernodajny do porównań

Średni dobowy ruch roczny (SDRR) w stacjach SCPR w latach 2008-2017

Ruch ogółem

R02_02_2017

Lp.	Oddział GDDKiA	Numer stacji	Typ stacji	Nr drogi	Średni dobowy ruch roczny (SDRR) w latach (poj./dobę)										Wzrost/spadek ruchu (%)	
					2008	2009	2010	2011	2012	2013	2014	2015	2016	2017	2017/15	2017/16
1.	ŁÓDŹ	10045	PAT	74j	-	-	-	-	-	-	-	-	-	7721	-	-
		10100	PAT	12	-	-	-	-	-	26656*	29948*	36966*	28659*	18010*	-51*	-37*
		10101	PAT	72	10365	10336	9712	-	-	-	4961*	5095	5055	5145	1	2
		10104	PAT	12	4986	5213	5317	-	-	-	-	5314	5591	5665	7	1
		10106	PAT	14	14514	15139	16862	-	-	7657	7947	8179	8579	8956	9	4
		10617	SICK	92a	-	-	-	-	-	-	-	4757	4803	4874	2	1
		10618	SICK	S8	-	-	-	-	-	-	-	29339	28624*	23398*	-20*	-18*
		10629	SICK	S8e	-	-	-	-	-	-	-	10717*	16121*	23157*	116*	44*

- * - wynik niemiarodajny do porównań
 ** - dane oszacowane dla większości roku

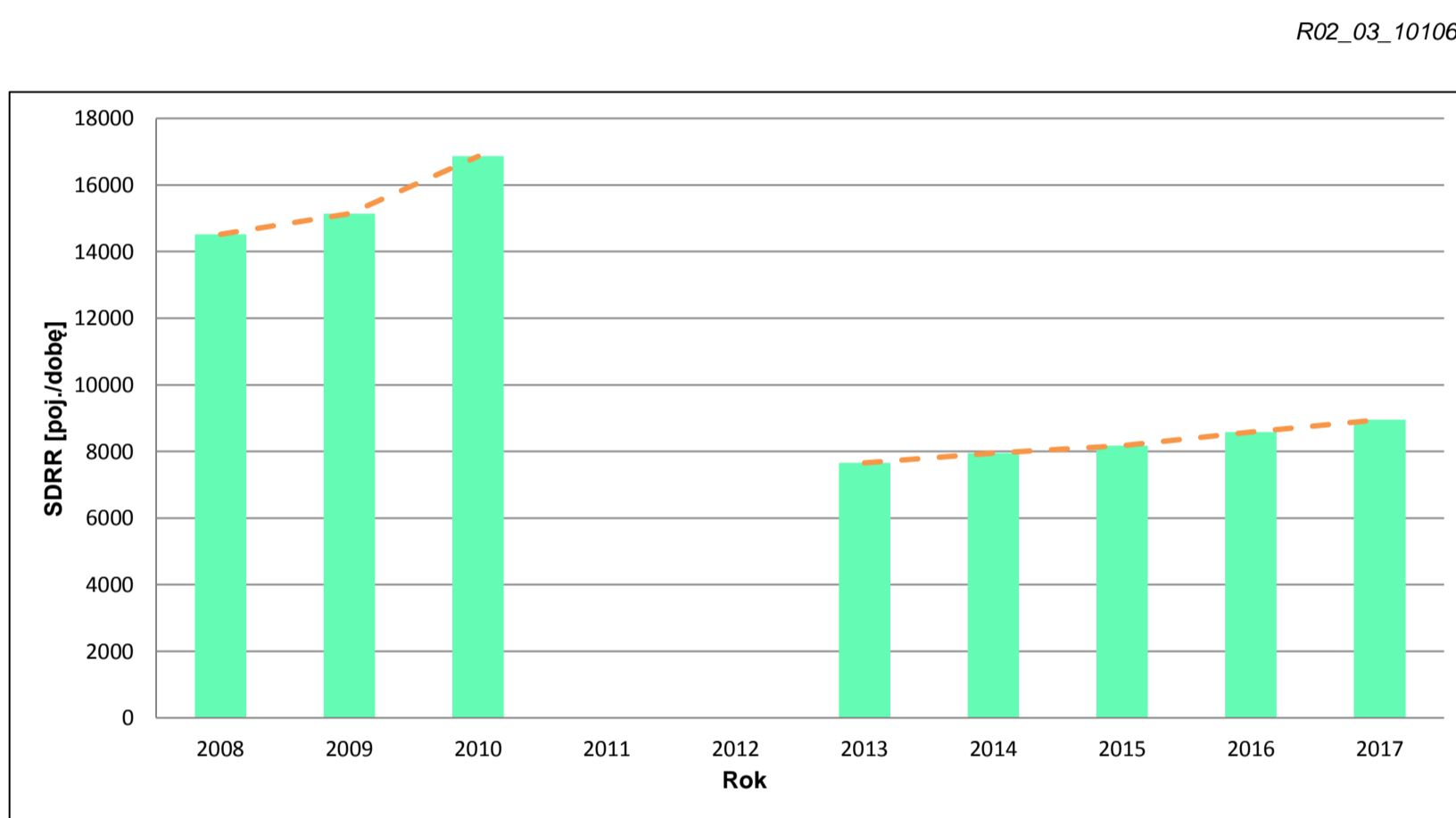
STACJA NR 10106

Miejscowość: Jamno **Rok:** 2017
Odcinek: Łowicz-Jamno **Numer drogi:** 14
Typ stacji: PAT **Oddział:** ŁÓDŹ

Wykres trendu rozwoju ruchu dla stacji 10106

R02_02_10106

Średni dobowy ruch roczny (SDRR) w latach (poj./dobę)										Wzrost/spadek ruchu [%]	
2008	2009	2010	2011	2012	2013	2014	2015	2016	2017	2017/15	2017/16
14514	15139	16862	-	-	7657	7947	8179	8579	8956	9	+4



* - ruch niemiernodajny do porównań

Średni dobowy ruch dla poszczególnych dni tygodnia w poszczególnych miesiącach roku

STACJA NR 10106

Miejscowość: Jamno
Odcinek: Łowicz-Jamno
Typ stacji: PAT

Rok: 2017
Numer drogi: 14
Oddział: ŁÓDŹ

Ruch ogółem

R03_01_10106_2017

Dni tygodnia:		Styczeń	Luty	Marzec	Kwiecień	Maj	Czerwiec	Lipiec	Sierpień	Wrzesień	Pazdziernik	Listopad	Grudzień	Cał rok
1. Poniedziałki	a	8138	8717	9214	9679	9903	10358	9740	9513	10294	10207	9904	9740	9617
	b	1,099	1,099	1,069	1,086	1,061	1,065	1,045	1,046	1,076	1,066	1,071	1,114	1,074
	c	0,846	0,906	0,958	1,006	1,030	1,077	1,013	0,989	1,070	1,061	1,030	1,013	1,000
2. Wtorki	a	8220	8739	9324	9722	9676	10335	10017	9780	10385	10336	9880	9858	9689
	b	1,110	1,101	1,082	1,091	1,036	1,062	1,074	1,076	1,086	1,080	1,068	1,127	1,082
	c	0,848	0,902	0,962	1,003	0,999	1,067	1,034	1,009	1,072	1,067	1,020	1,017	1,000
3. Środy	a	8063	8497	9258	9637	10307	10372	9980	9751	9971	10115	9763	9270	9582
	b	1,089	1,071	1,074	1,081	1,104	1,066	1,070	1,073	1,043	1,057	1,056	1,060	1,070
	c	0,841	0,887	0,966	1,006	1,076	1,082	1,042	1,018	1,041	1,056	1,019	0,967	1,000
4. Czwartki	a	8249	8615	9200	9810	9889	10241	9958	9832	10067	10095	10123	9535	9634
	b	1,114	1,086	1,068	1,101	1,059	1,053	1,068	1,082	1,053	1,055	1,095	1,090	1,076
	c	0,856	0,894	0,955	1,018	1,026	1,063	1,034	1,021	1,045	1,048	1,051	0,990	1,000
5. Piątki	a	8764	9385	10257	10455	11182	10981	10831	10556	11091	11155	10911	10638	10517
	b	1,183	1,183	1,190	1,173	1,197	1,129	1,162	1,161	1,160	1,165	1,180	1,216	1,174
	c	0,833	0,892	0,975	0,994	1,063	1,044	1,030	1,004	1,055	1,061	1,037	1,012	1,000
6. Soboty	a	6150	6655	7486	7426	8391	8276	8049	7899	8318	8428	7893	7173	7678
	b	0,830	0,839	0,869	0,833	0,899	0,851	0,863	0,869	0,870	0,880	0,854	0,820	0,857
	c	0,801	0,867	0,975	0,967	1,093	1,078	1,048	1,029	1,083	1,098	1,028	0,934	1,000
7. Niedziele	a	4684	4937	5584	6076	6668	7196	6695	6369	6820	6677	6018	5192	6076
	b	0,632	0,622	0,648	0,682	0,714	0,740	0,718	0,701	0,713	0,697	0,651	0,594	0,678
	c	0,771	0,813	0,919	1,000	1,097	1,184	1,102	1,048	1,122	1,099	0,990	0,855	1,000
8. Dni robocze	a	8287	8790	9451	9861	10191	10457	10105	9886	10362	10382	10116	9808	9808
	b	1,119	1,108	1,097	1,106	1,091	1,075	1,084	1,087	1,083	1,085	1,094	1,121	1,095
	c	0,845	0,896	0,964	1,005	1,039	1,066	1,030	1,008	1,056	1,059	1,031	1,000	1,000
9. Święta	a	3400	-	-	4843	4727	8898	-	6074	-	-	6737	4540	5602
	b	0,459	-	-	0,543	0,506	0,915	-	0,668	-	-	0,729	0,519	0,626
	c	0,607	-	-	0,865	0,844	1,588	-	1,084	-	-	1,203	0,810	1,000
10. Niedziele i święta	a	4256	4937	5584	5665	6021	7537	6695	6310	6820	6677	6258	5006	5980
	b	0,575	0,622	0,648	0,636	0,645	0,775	0,718	0,694	0,713	0,697	0,677	0,572	0,668
	c	0,712	0,826	0,934	0,947	1,007	1,260	1,120	1,055	1,140	1,117	1,046	0,837	1,000
11. Wszystkie dni	a	7406	7935	8617	8913	9338	9729	9324	9091	9564	9573	9247	8746	8956
	b	1,000	1,000	1,000	1,000	1,000	1,000	1,000	1,000	1,000	1,000	1,000	1,000	1,000
	c	0,827	0,886	0,962	0,995	1,043	1,086	1,041	1,015	1,068	1,069	1,032	0,977	1,000

Legenda:

a = średni dobowy ruch danego dnia (dni) tygodnia

b = $\frac{\text{średni dobowy ruch danego dnia (dni) tygodnia w miesiącu}}{\text{średni dobowy ruch we wszystkie dni miesiąca}}$

c = $\frac{\text{średni dobowy ruch danego dnia (dni) tygodnia w miesiącu}}{\text{średni dobowy ruch danego dnia (dni) tygodnia w roku}}$

Uwagi: -

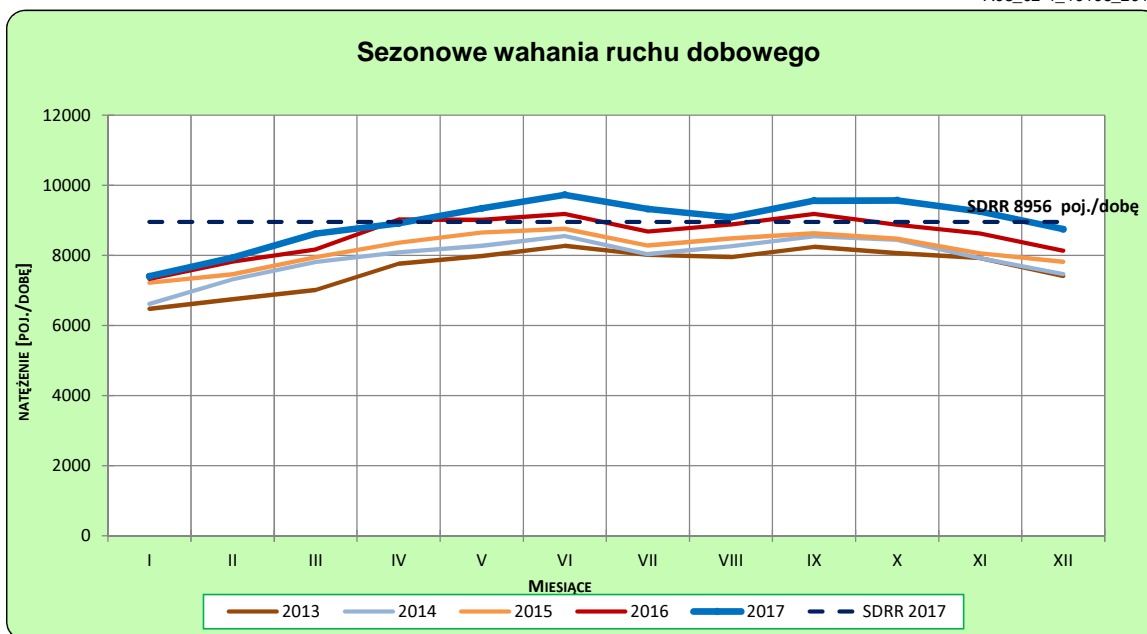
STACJA NR 10106

Miejscowość: Jamno
Odcinek: Łowicz-Jamno
Typ stacji: PAT

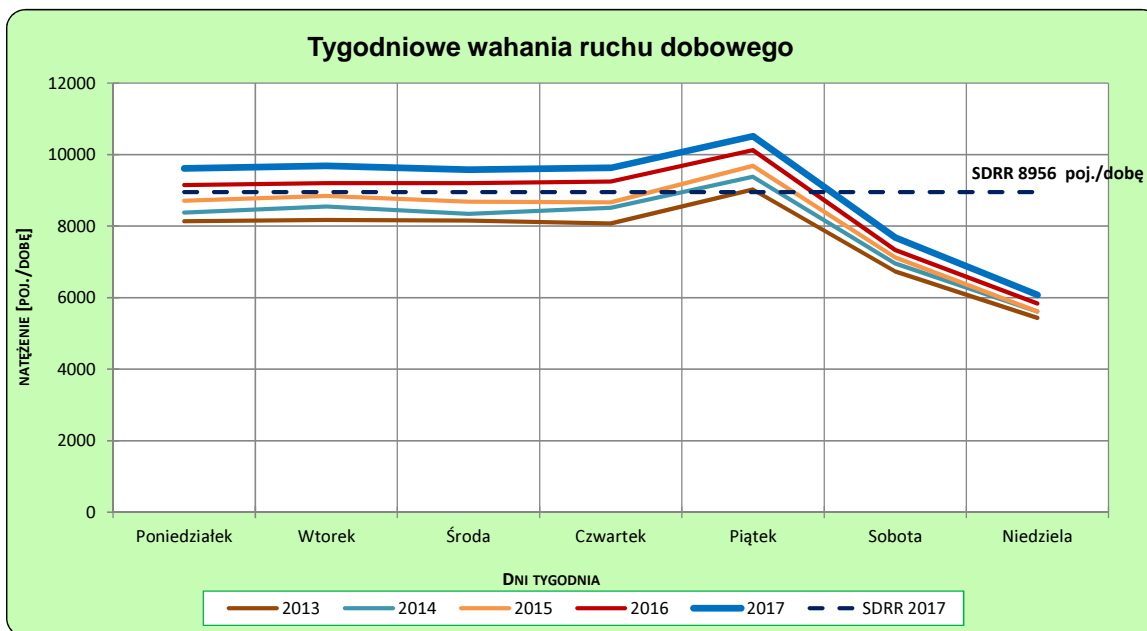
Rok: 2017
Numer drogi: 14
Oddział: ŁÓDŹ

Ruch ogółem

R03_02-1_10106_2017



R03_02-2_10106_2017



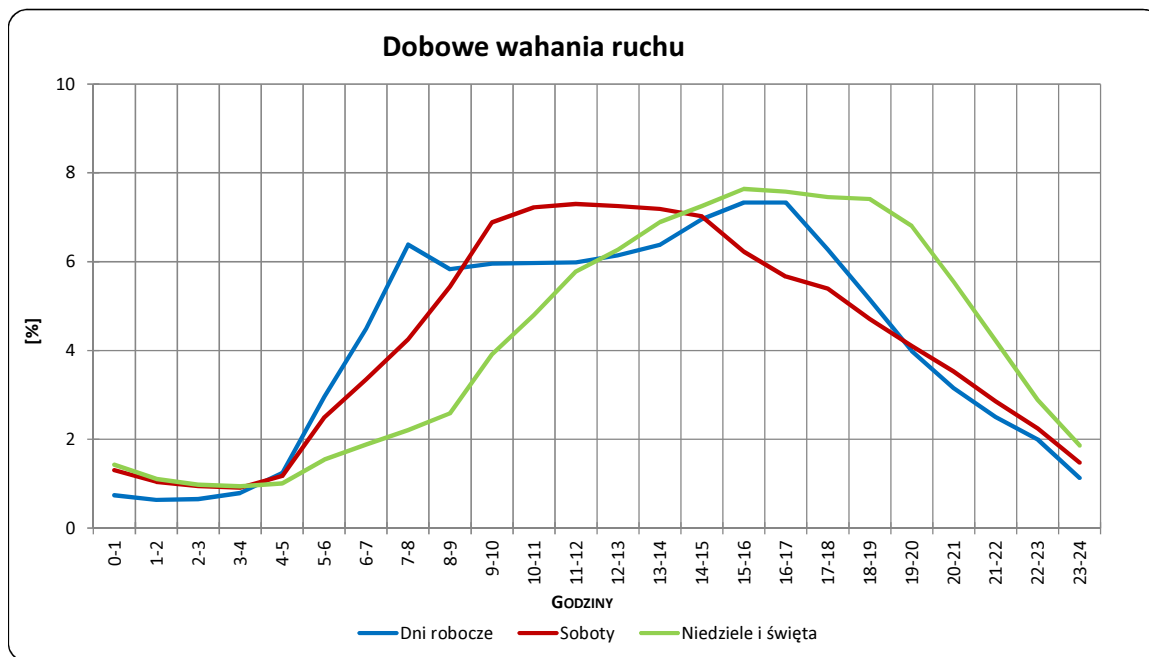
Uwagi: –

STACJA NR 10106

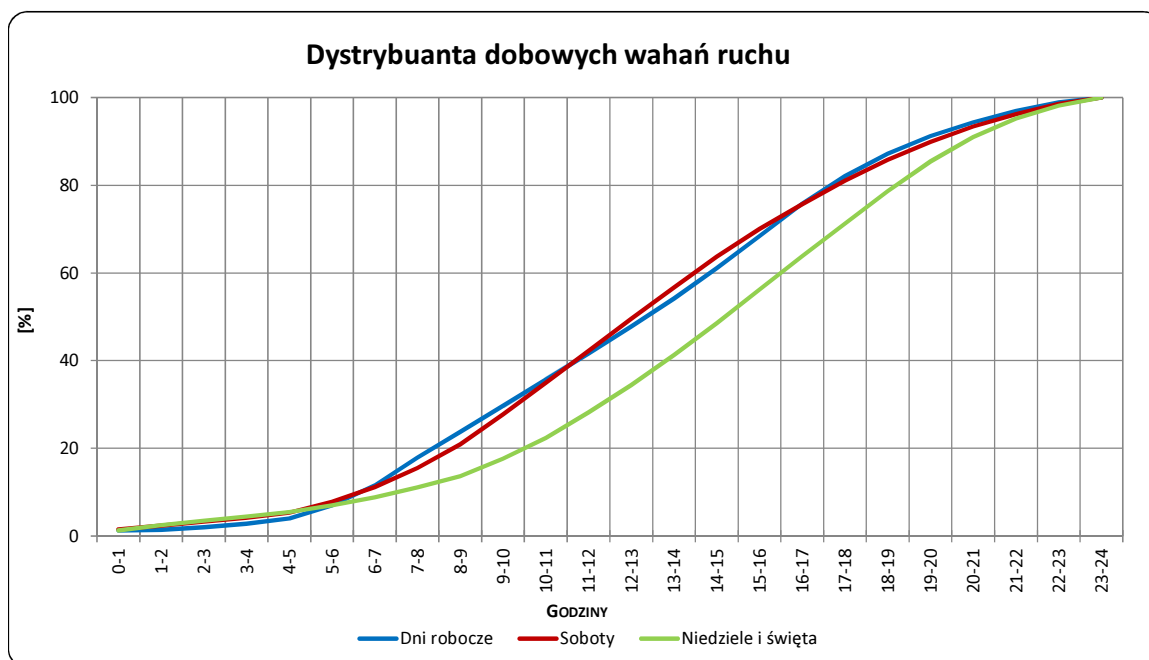
Miejscowość: Jamno
Odcinek: Łowicz-Jamno
Typ stacji: PAT

Rok: 2017
Numer drogi: 14
Oddział: ŁÓDŹ

R03_03-1_10106_2017



R03_03-2_10106_2017



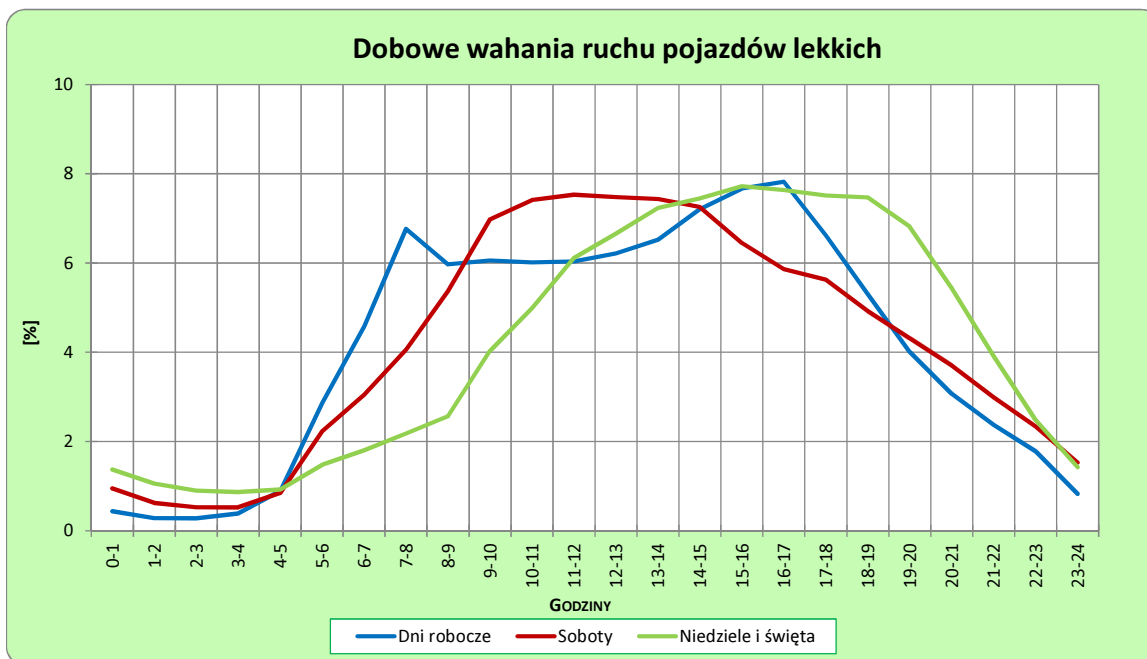
Uwagi: –

STACJA NR 10106

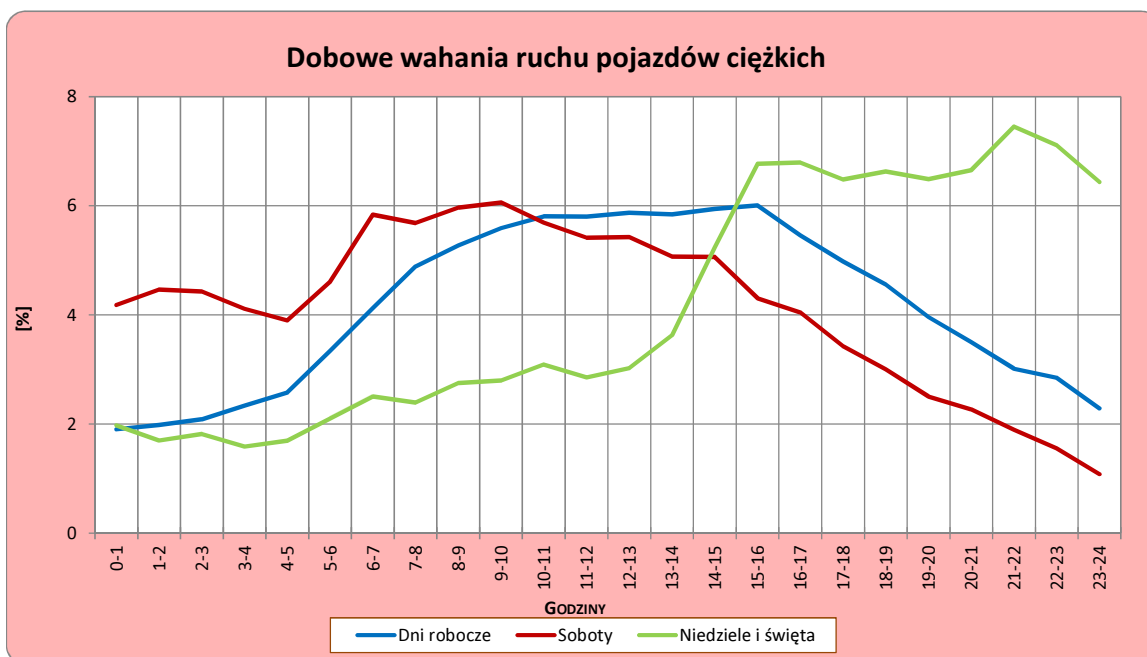
Miejscowość: Jamno
Odcinek: Łowicz-Jamno
Typ stacji: PAT

Rok: 2017
Numer drogi: 14
Oddział: ŁÓDŹ

R03_04-1_10106_2017



R03_04-2_10106_2017



Uwagi: –

Udział ruchu pojazdów lekkich i ciężkich w poszczególnych okresach doby

STACJA NR 10106

Miejscowość: Jamno
Odcinek: Łowicz-Jamno
Typ stacji: PAT

Rok: 2017
Numer drogi: 14
Oddział: ŁÓDŹ

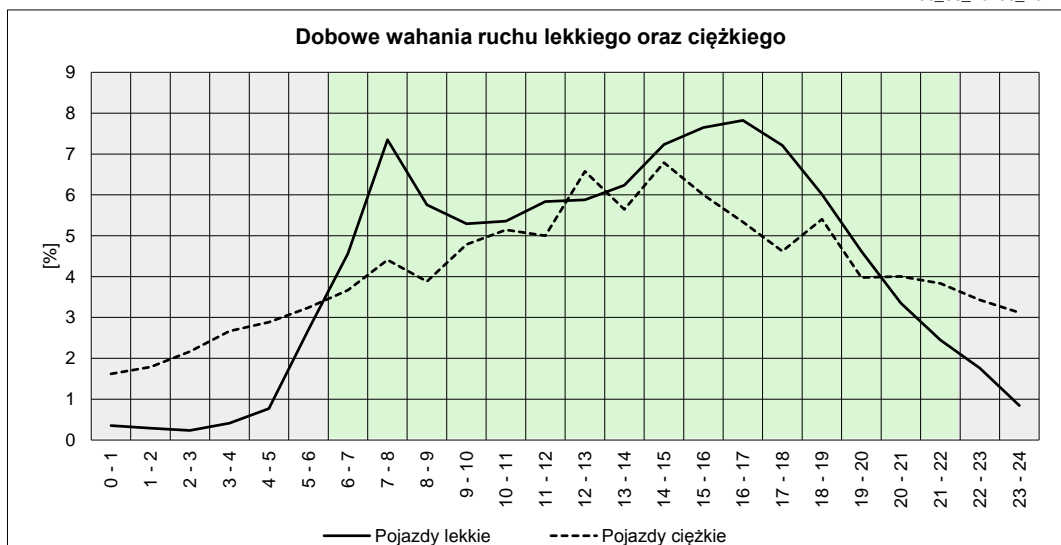
R03_05_10106_2017

Godziny	Udział procentowy ruchu w poszczególnych godzinach doby [%]	
	Pojazdy lekkie	Pojazdy ciężkie
0 - 1	0,35	1,62
1 - 2	0,29	1,79
2 - 3	0,23	2,17
3 - 4	0,41	2,67
4 - 5	0,77	2,88
5 - 6	2,71	3,24
6 - 7	4,56	3,67
7 - 8	7,35	4,41
8 - 9	5,75	3,88
9 - 10	5,29	4,79
10 - 11	5,36	5,15
11 - 12	5,84	5,00
12 - 13	5,88	6,57
13 - 14	6,24	5,65
14 - 15	7,23	6,79
15 - 16	7,65	6,00
16 - 17	7,82	5,34
17 - 18	7,21	4,62
18 - 19	6,01	5,41
19 - 20	4,62	3,98
20 - 21	3,36	4,00
21 - 22	2,45	3,84
22 - 23	1,76	3,43
23 - 24	0,84	3,12

Źródło danych: Pomiary ręczne

	22 ⁰⁰ - 6 ⁰⁰	6 ⁰⁰ - 22 ⁰⁰
Pojazdy lekkie	7,37%	92,63%
Pojazdy ciężkie	20,91%	79,09%

R03_06_10106_2017



Struktura rodzajowa ruchu wg pomiarów ręcznych

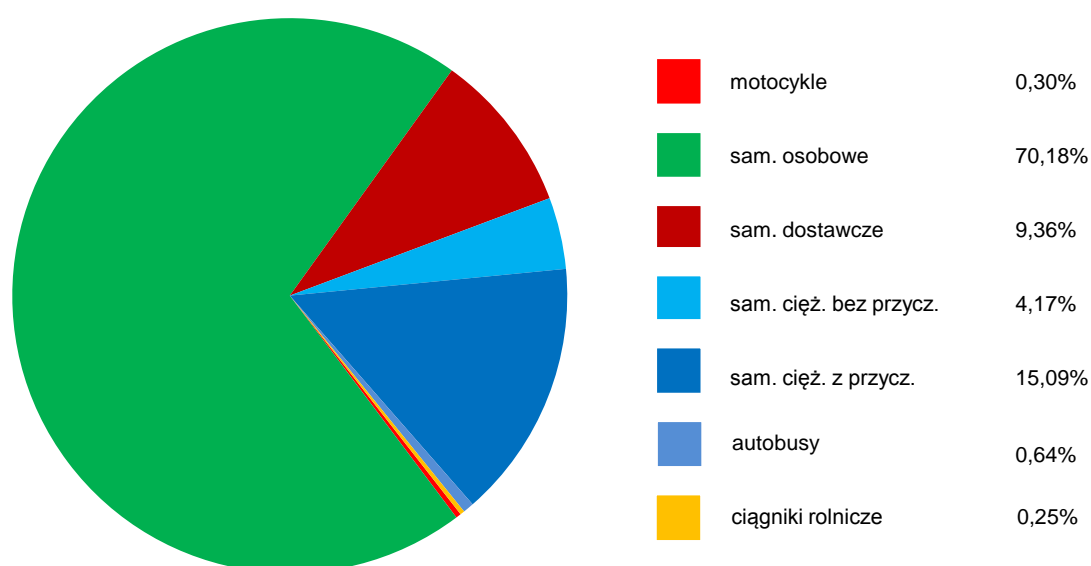
STACJA NR 10106

Miejscowość: Jamno
Odcinek: Łowicz-Jamno
Typ stacji: PAT

Rok: 2017
Numer drogi: 14
Oddział: ŁÓDŹ

R04_05_10106_2017

Rodzajowa struktura ruchu wg pomiarów ręcznych w 2017 roku



SPIS TREŚCI

Raport 2.1.....	2
Woj 10.....	2
Raport 2.2.....	3
Woj 10.....	3
Raport 2.3.....	4
Stacja 10106.....	4
Raport 3.1.....	5
Stacja 10106.....	5
Raport 3.2.....	6
Stacja 10106.....	6
Raport 3.3.....	7
Stacja 10106.....	7
Raport 3.4.....	8
Stacja 10106.....	8
Raport 3.5.....	9
Stacja 10106.....	9
Raport 4.5.....	10
Stacja 10106.....	10