

# **Archiwizacja i analiza danych ze stacji ciągłych pomiarów ruchu z 2017 roku**

**Archiwizacja i analiza roczna danych z 2017**

**SCPR nr 06062**

Na zlecenie



**Generalna Dyrekcja  
Dróg Krajowych i Autostrad**

Heller Consult sp. z o.o.

Warszawa, 27 kwietnia 2018



**Analiza średniego dobowego ruchu rocznego (SDRR) dla poszczególnych miesięcy w 2016 i 2017 roku**

R02\_01\_2017

Lp.	Oddział GDDKiA	Numer stacji	Typ stacji	Numer drogi	Średni dobowy ruch w miesiącu																																						
					styczeń			luty			marzec			kwiecień			maj			czerwiec			lipiec			sierpień			wrzesień			październik			listopad			grudzień			cały rok		
					2016	2017	wzrost/spadek (%)	2016	2017	wzrost/spadek (%)	2016	2017	wzrost/spadek (%)	2016	2017	wzrost/spadek (%)	2016	2017	wzrost/spadek (%)	2016	2017	wzrost/spadek (%)	2016	2017	wzrost/spadek (%)	2016	2017	wzrost/spadek (%)	2016	2017	wzrost/spadek (%)	2016	2017	wzrost/spadek (%)	2016	2017	wzrost/spadek (%)						
1.	LUBLIN	06014	GR	2	10351	10831	+5	10766	11339	+5	11736	12181	+4	12597	12852	+2	13000	13385	+3	13092	13625	+4	12916	13483	+4	13053	13665	+5	12764	13390	+5	12452	13502	+8	12165	13040	+7	11583	12572	+9	12206	12822	+5
		06034	GR	12	7685	8150	+6	8714	8725	0	8980	9489	+6	9500	10027	+6	9536	9906	+4	9530	10262	+8	9833	10375	+6	10056	10361	+3	9779	10208	+4	9937	10329	+4	9512	9787	+3	9199	9465	+3	9355	9757	+4
		06060	GR	17	5394	5653	+5	5993	6099	+2	6233	6505	+4	6732	7101	+5	6956	7085	+2	6941	7339	+6	7362	7652	+4	7757	7887	+2	7033	7287	+4	6842	7119	+4	6370	6706	+5	6297	6669	+6	6659	6925	+4
		06062	GR	S19c	5275	5767	+9	5741	6136	+7	5967	6502	+9	6348	6850	+8	6567	7129	+9	6928	7601	+10	7268	8198	+13	7306	8252	+13	6730	7323	+9	6581	7308	+11	6375	6930	+9	6001	6529	+9	6423	7043	+10
		06063	GR	12h	8738	9099	+4	9969	9829	-1	10525	10841	+3	11488	11701	+2	12022	12061	0	12217	12841	+5	12756	13527	+6	13420	13959	+4	12183	12605	+3	11659	12378	+6	10837	11582	+7	10093	10795	+7	11325	11768	+4
		06064	GR	17	9260	9676	+4	10362	10348	0	10975	11018	0	11518	12130	+5	11975	12230	+2	11957	12705	+6	12608	13159	+4	13056	13386	+3	12120	12543	+3	12213	12746	+4	11369	12080	+6	10980	11829	+8	11532	11987	+4
		06090	GR	74f	1868	2129	+14	2114	2039	-4	2165	2048	-5	2260	2267	0	2481	2309	-7	2562	2458	-4	2907	2770	-5	2980	2806	-6	2377	2266	-5	2201	2158	-2	2008	1998	0	2008	2003	0	2327	2270	-2
		06180	GR	19	12020	12901	+7	13424	13471	0	13549	14524	+7	14530	15589	+7	15090	16025	+6	15336	16630	+8	16191	17353	+7	16407	17284	+5	15252	16383	+7	14731	16004	+9	13952	15023	+8	13552	14485	+7	14502	15472	+7
		06501	WIM	2	-	-	-	-	-	-	-	-	-	-	-	-	-	-	-	-	-	-	-	-	-	-	-	-	-	-	-	-	-	-	-	-	-	-	-	-			
		06502	WIM	12	-	-	-	-	-	-	-	-	-	-	-	-	-	-	-	-	-	-	-	-	-	-	-	-	-	-	-	-	-	-	-	-	-	-	-	-			
		06503	WIM	17	-	-	-	-	-	-	-	-	-	-	-	-	-	-	-	-	-	-	-	-	-	-	-	-	-	-	-	-	-	-	-	-	-	-	-	-			
		06504	WIM	19	-	-	-	-	-	-	-	-	-	-	-	-	-	-	-	-	-	-	-	-	-	-	-	-	-	-	-	-	-	-	-	-	-	-	-	-			

\* - wynik niemiarodajny do porównań

## Średni dobowy ruch roczny (SDRR) w stacjach SCPR w latach 2008-2017

### Ruch ogółem

R02\_02\_2017

Lp.	Oddział GDDKiA	Numer stacji	Typ stacji	Nr drogi	Średni dobowy ruch roczny (SDRR) w latach (poj./dobę)										Wzrost/spadek ruchu (%)		
					2008	2009	2010	2011	2012	2013	2014	2015	2016	2017	2017/15	2017/16	
1.	LUBLIN	06014	GR	2	9744	9908	10384	10912	11020	11296	11490	11589	12206	12822	11	5	
		06034	GR	12	7835	8014	8149	7991	7801	8242	8393	8662	9355	9757	13	4	
		06060	GR	17	-	-	-	-	-	-	-	-	6277	6659	6925	10	4
		06062	GR	S19c	-	-	-	-	-	-	5254	5614	6178*	6423	7043	14*	10
		06063	GR	12h	-	-	-	-	-	-	-	-	10932	11325	11768	8	4
		06064	GR	17	-	-	-	-	-	-	-	-	-	11532	11987	-	4
		06090	GR	74f	-	-	-	-	-	-	-	1937*	2152	2327	2270	5	-2
		06180	GR	19	12753	13137	13042	-	13374	13675	14398	14466	14502	15472	15472	7	7
		06501	WIM	2	-	-	-	-	-	-	-	-	-	-	-	-	-
		06502	WIM	12	-	-	-	-	-	-	-	-	-	-	-	-	-
		06503	WIM	17	-	-	-	-	-	-	-	-	-	-	-	-	-
		06504	WIM	19	-	-	-	-	-	-	-	-	-	-	-	-	-

- \* - wynik niemiarodajny do porównań  
 \*\* - dane oszacowane dla większości roku

**STACJA NR 06062**

**Miejscowość:** Wola Skromowska  
**Odcinek:** Kock-Firlej  
**Typ stacji:** GR

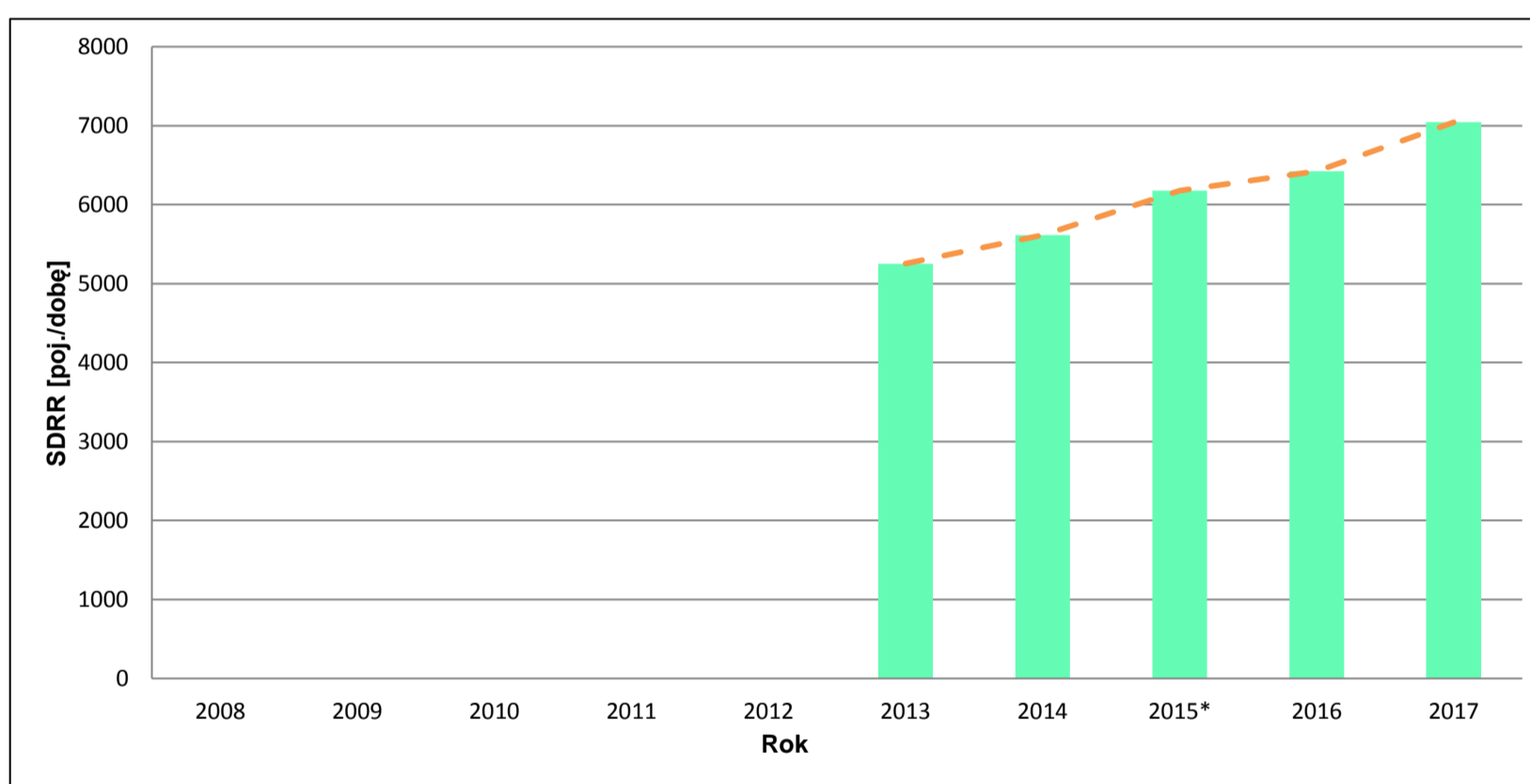
**Rok:** 2017  
**Numer drogi:** S19c  
**Oddział:** LUBLIN

**Wykres trendu rozwoju ruchu dla stacji 06062**

R02\_02\_06062

Średni dobowy ruch roczny (SDRR) w latach (poj./dobę)										Wzrost/spadek ruchu [%]	
2008	2009	2010	2011	2012	2013	2014	2015	2016	2017	2017/15	2017/16
-	-	-	-	-	5254	5614	6178*	6423	7043	-	+10

R02\_03\_06062



\* - ruch niemiernodajny do porównań

Średni dobowy ruch dla poszczególnych dni tygodnia w poszczególnych miesiącach roku

STACJA NR 06062

Miejscowość: Wola Skromowska  
 Odcinek: Kock-Firlej  
 Typ stacji: GR

Rok: 2017  
 Numer drogi: S19c  
 Oddział: LUBLIN

Ruch ogółem

R03\_01\_06062\_2017

Dni tygodnia:		Styczeń	Luty	Marzec	Kwiecień	Maj	Czerwiec	Lipiec	Sierpień	Wrzesień	Pazdziernik	Listopad	Grudzień	Cał rok
1. Poniedziałki	a	6029	6217	6500	6877	7170	7642	8348	7929	7495	7265	7041	6955	7122
	b	1,045	1,013	1,000	1,004	1,006	1,005	1,018	0,961	1,023	0,994	1,016	1,065	1,011
	c	0,847	0,873	0,913	0,966	1,007	1,073	1,172	1,113	1,052	1,020	0,989	0,977	1,000
2. Wtorki	a	6245	6625	6923	7327	7041	7582	7979	8149	7437	7420	7266	7053	7253
	b	1,083	1,080	1,065	1,070	0,988	0,998	0,973	0,988	1,016	1,015	1,048	1,080	1,030
	c	0,861	0,913	0,955	1,010	0,971	1,045	1,100	1,124	1,025	1,023	1,002	0,972	1,000
3. Środy	a	6152	6587	6969	7668	7655	8385	8362	8525	7713	7644	7407	7221	7524
	b	1,067	1,074	1,072	1,119	1,074	1,103	1,020	1,033	1,053	1,046	1,069	1,106	1,068
	c	0,818	0,875	0,926	1,019	1,017	1,114	1,111	1,133	1,025	1,016	0,984	0,960	1,000
4. Czwartki	a	6326	6703	6993	7598	7611	8101	8359	8513	7765	7710	7482	7417	7548
	b	1,097	1,092	1,076	1,109	1,068	1,066	1,020	1,032	1,060	1,055	1,080	1,136	1,072
	c	0,838	0,888	0,926	1,007	1,008	1,073	1,107	1,128	1,029	1,021	0,991	0,983	1,000
5. Piątki	a	6768	6982	7408	7639	7942	8193	8807	9135	8267	8295	7875	7277	7882
	b	1,174	1,138	1,139	1,115	1,114	1,078	1,074	1,107	1,129	1,135	1,136	1,115	1,119
	c	0,859	0,886	0,940	0,969	1,008	1,039	1,117	1,159	1,049	1,052	0,999	0,923	1,000
6. Soboty	a	4721	5119	5303	5554	6323	6330	7448	7919	6294	6236	5848	5222	6026
	b	0,819	0,834	0,816	0,811	0,887	0,833	0,909	0,960	0,859	0,853	0,844	0,800	0,856
	c	0,783	0,849	0,880	0,922	1,049	1,050	1,236	1,314	1,044	1,035	0,970	0,867	1,000
7. Niedziele	a	4657	4721	5421	5415	6704	7350	8084	7592	6287	6589	5897	4463	6098
	b	0,808	0,769	0,834	0,791	0,940	0,967	0,986	0,920	0,859	0,902	0,851	0,684	0,866
	c	0,764	0,774	0,889	0,888	1,099	1,205	1,326	1,245	1,031	1,081	0,967	0,732	1,000
8. Dni robocze	a	6304	6623	6959	7422	7484	7981	8371	8450	7735	7666	7414	7185	7466
	b	1,093	1,079	1,070	1,084	1,050	1,050	1,021	1,024	1,056	1,049	1,070	1,100	1,060
	c	0,844	0,887	0,932	0,994	1,002	1,069	1,121	1,132	1,036	1,027	0,993	0,962	1,000
9. Święta	a	3065	-	-	5028	5078	5472	-	7592	-	-	4988	4785	5144
	b	0,531	-	-	0,734	0,712	0,720	-	0,920	-	-	0,720	0,733	0,730
	c	0,596	-	-	0,977	0,987	1,064	-	1,476	-	-	0,970	0,930	1,000
10. Niedziele i święta	a	4126	4721	5421	5286	6162	6975	8084	7592	6287	6589	5594	4555	5949
	b	0,715	0,769	0,834	0,772	0,864	0,918	0,986	0,920	0,859	0,902	0,807	0,698	0,845
	c	0,694	0,794	0,911	0,889	1,036	1,172	1,359	1,276	1,057	1,108	0,940	0,766	1,000
11. Wszystkie dni	a	5767	6136	6502	6850	7129	7601	8198	8252	7323	7308	6930	6529	7043
	b	1,000	1,000	1,000	1,000	1,000	1,000	1,000	1,000	1,000	1,000	1,000	1,000	1,000
	c	0,819	0,871	0,923	0,973	1,012	1,079	1,164	1,172	1,040	1,038	0,984	0,927	1,000

Legenda:

a = średni dobowy ruch danego dnia (dni) tygodnia

b =  $\frac{\text{średni dobowy ruch danego dnia (dni) tygodnia w miesiącu}}{\text{średni dobowy ruch we wszystkie dni miesiąca}}$

c =  $\frac{\text{średni dobowy ruch danego dnia (dni) tygodnia w miesiącu}}{\text{średni dobowy ruch danego dnia (dni) tygodnia w roku}}$

Uwagi: -

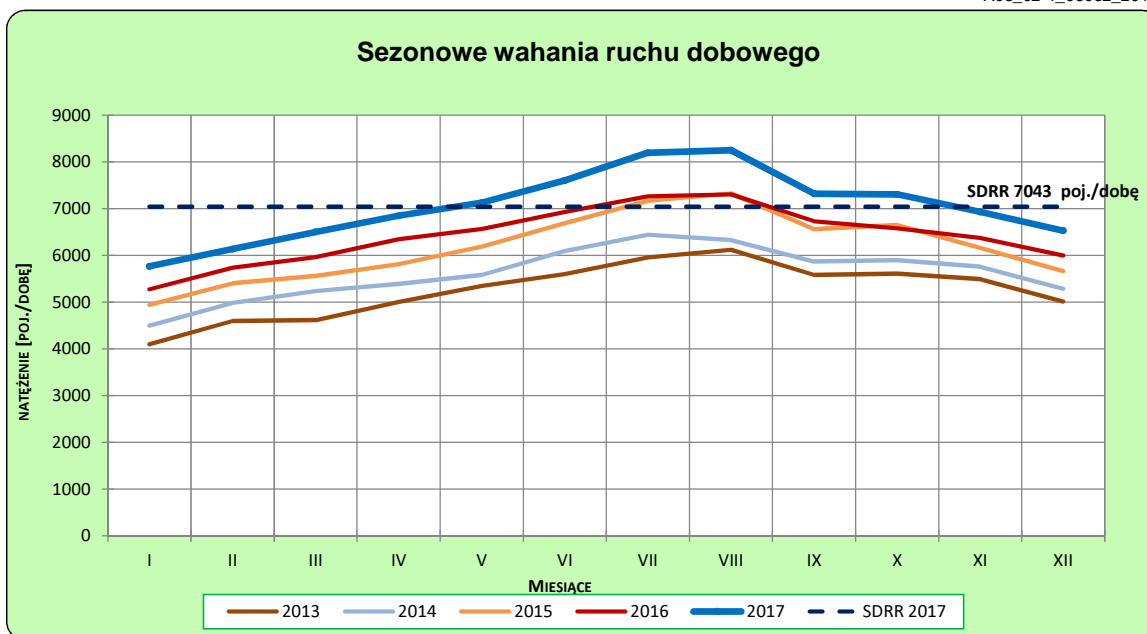
**STACJA NR 06062**

**Miejscowość:** Wola Skromowska  
**Odcinek:** Kock-Firlej  
**Typ stacji:** GR

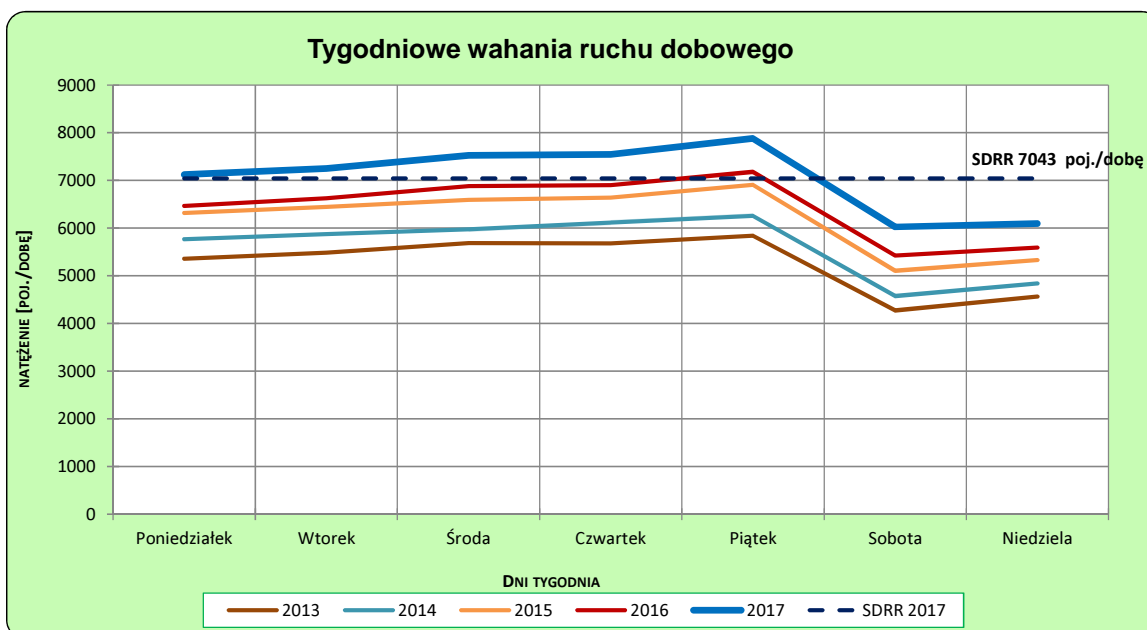
**Rok:** 2017  
**Numer drogi:** S19c  
**Oddział:** LUBLIN

**Ruch ogółem**

R03\_02-1\_06062\_2017



R03\_02-2\_06062\_2017



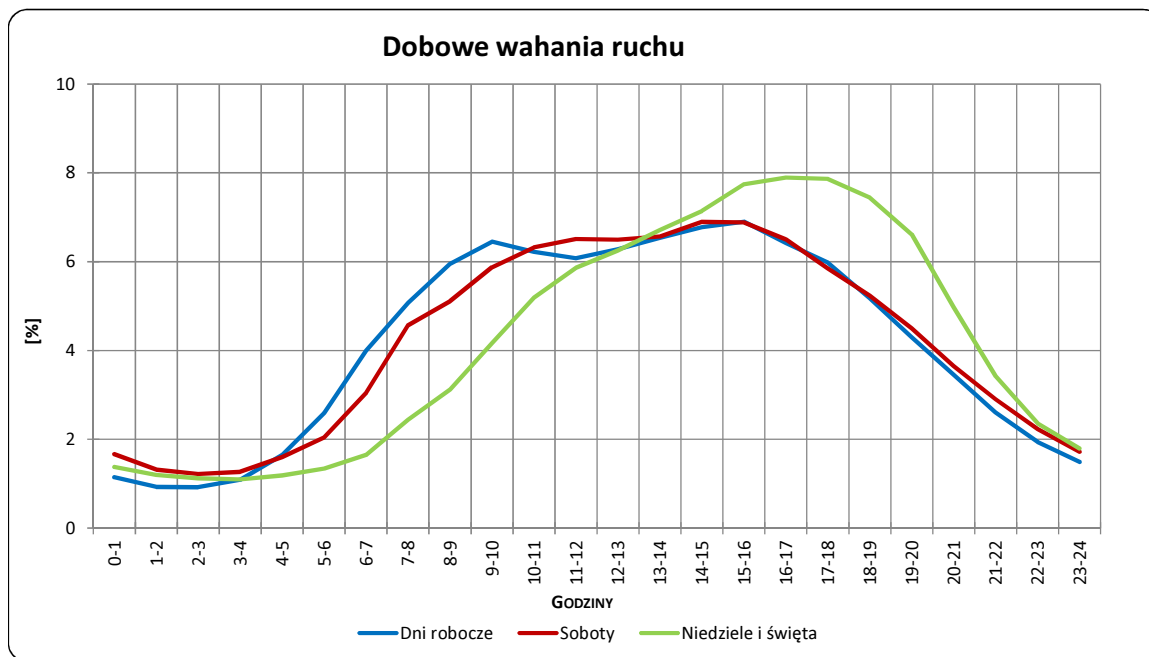
Uwagi: –

**STACJA NR 06062**

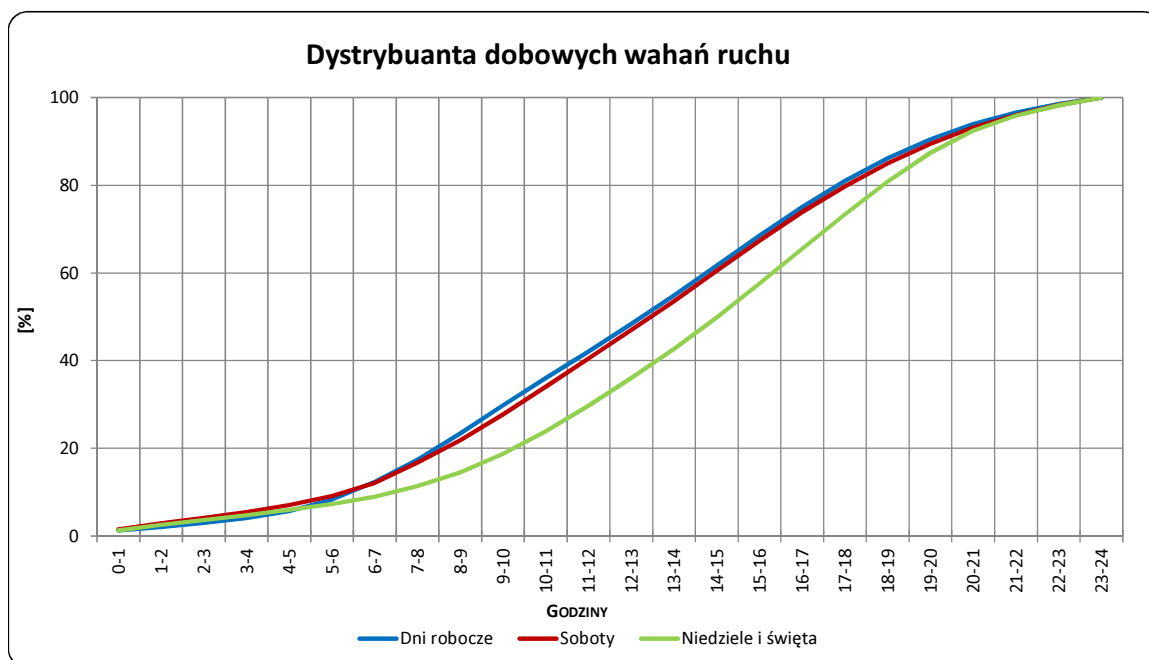
**Miejscowość:** Wola Skromowska  
**Odcinek:** Kock-Firlej  
**Typ stacji:** GR

**Rok:** 2017  
**Numer drogi:** S19c  
**Oddział:** LUBLIN

R03\_03-1\_06062\_2017



R03\_03-2\_06062\_2017



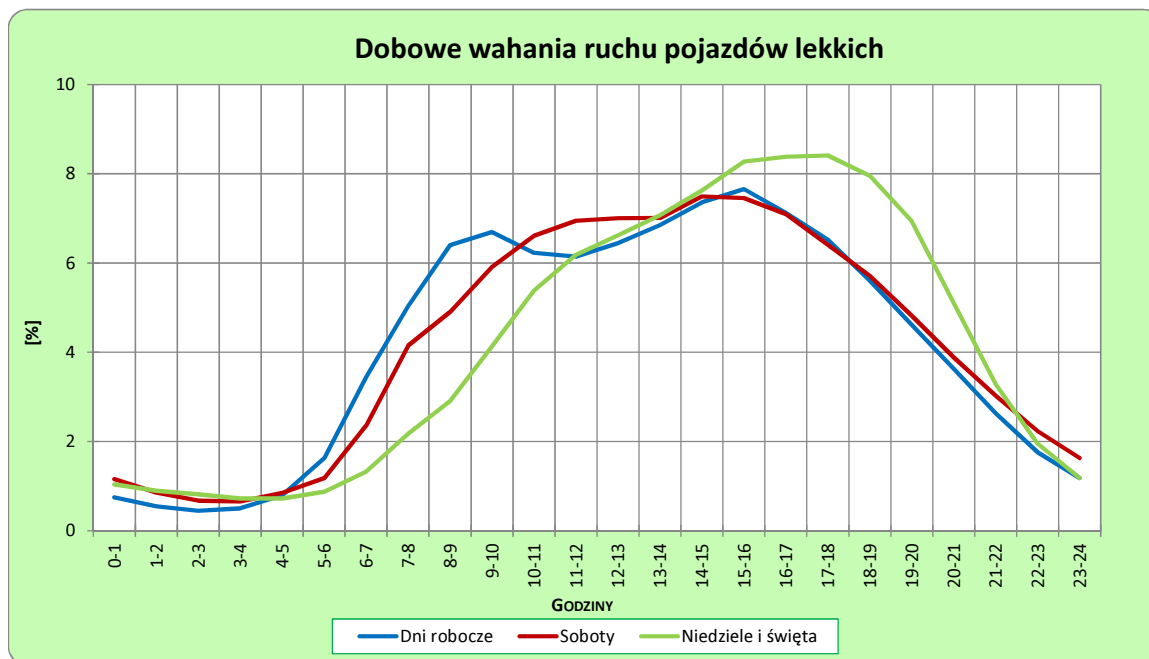
Uwagi: –

**STACJA NR 06062**

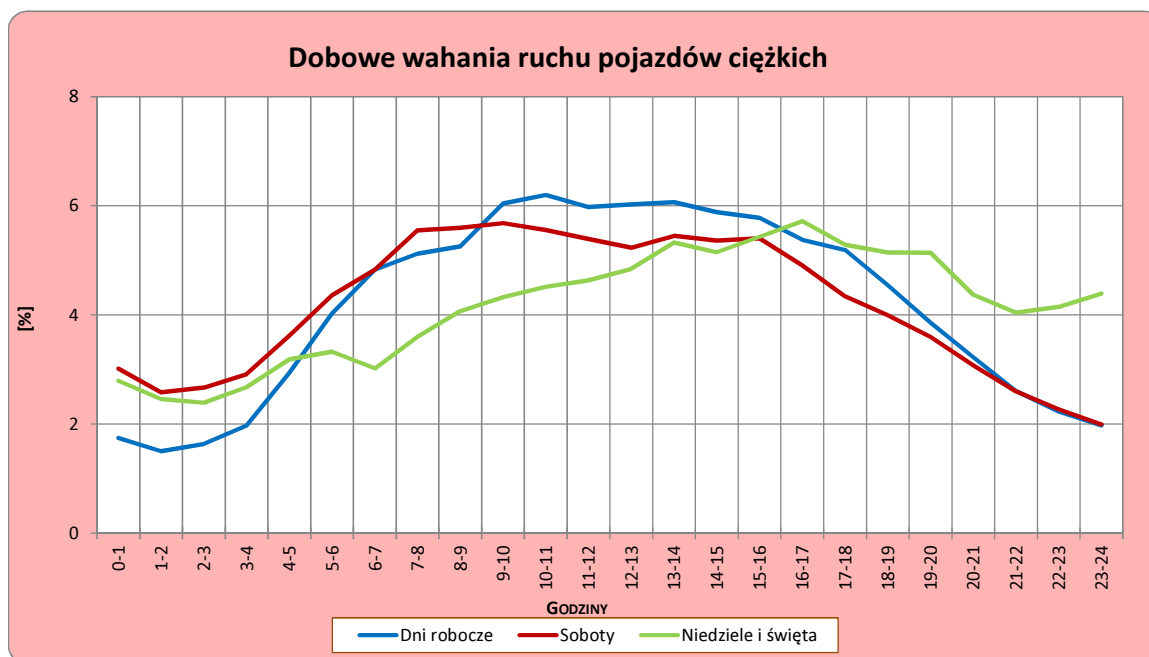
**Miejscowość:** Wola Skromowska  
**Odcinek:** Kock-Firlej  
**Typ stacji:** GR

**Rok:** 2017  
**Numer drogi:** S19c  
**Oddział:** LUBLIN

R03\_04-1\_06062\_2017



R03\_04-2\_06062\_2017



Uwagi: –



### Udział ruchu pojazdów lekkich i ciężkich w poszczególnych okresach doby

#### STACJA NR 06062

**Miejscowość:** Wola Skromowska  
**Odcinek:** Kock-Firlej  
**Typ stacji:** GR

**Rok:** 2017  
**Numer drogi:** S19c  
**Oddział:** LUBLIN

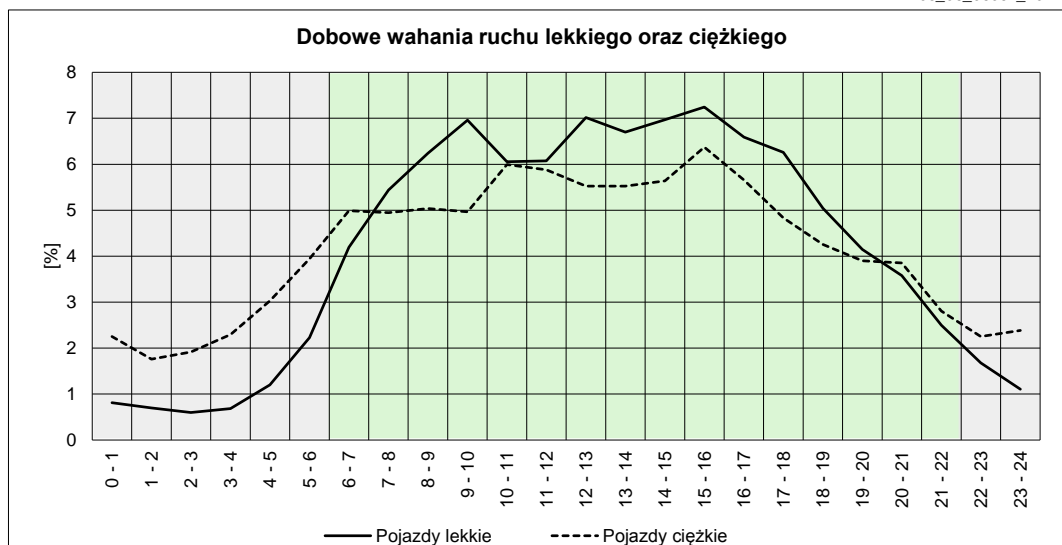
R03\_05\_06062\_2017

Godziny	Udział procentowy ruchu w poszczególnych godzinach doby [%]	
	Pojazdy lekkie	Pojazdy ciężkie
0 - 1	0,81	2,25
1 - 2	0,70	1,76
2 - 3	0,60	1,92
3 - 4	0,68	2,29
4 - 5	1,20	3,03
5 - 6	2,23	3,94
6 - 7	4,19	4,99
7 - 8	5,44	4,95
8 - 9	6,24	5,03
9 - 10	6,96	4,97
10 - 11	6,06	5,99
11 - 12	6,07	5,88
12 - 13	7,01	5,52
13 - 14	6,70	5,52
14 - 15	6,97	5,64
15 - 16	7,24	6,37
16 - 17	6,59	5,66
17 - 18	6,26	4,83
18 - 19	5,04	4,25
19 - 20	4,15	3,90
20 - 21	3,58	3,85
21 - 22	2,50	2,81
22 - 23	1,68	2,25
23 - 24	1,11	2,38

Źródło danych: Pomiary ręczne

	22 <sup>00</sup> - 6 <sup>00</sup>	6 <sup>00</sup> - 22 <sup>00</sup>
Pojazdy lekkie	9,00%	91,00%
Pojazdy ciężkie	19,83%	80,17%

R03\_06\_06062\_2017



## Struktura rodzajowa ruchu wg pomiarów ręcznych

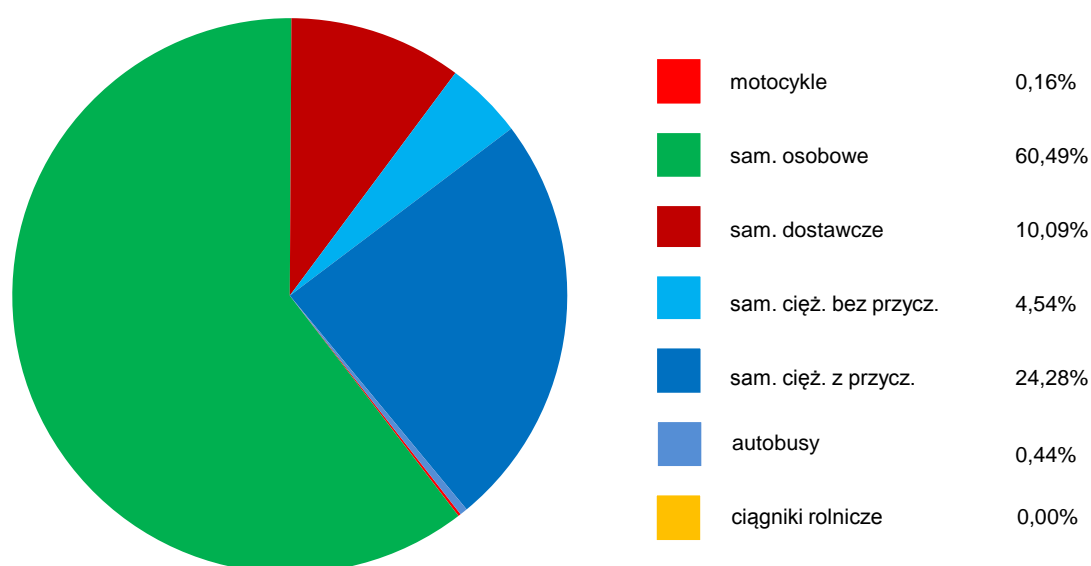
### STACJA NR 06062

**Miejscowość:** Wola Skromowska  
**Odcinek:** Kock-Firlej  
**Typ stacji:** GR

**Rok:** 2017  
**Numer drogi:** S19c  
**Oddział:** LUBLIN

R04\_05\_06062\_2017

### Rodzajowa struktura ruchu wg pomiarów ręcznych w 2017 roku



## SPIS TREŚCI

<b>Raport 2.1</b> .....	<b>2</b>
Woj 06.....	2
<b>Raport 2.2</b> .....	<b>3</b>
Woj 06.....	3
<b>Raport 2.3</b> .....	<b>4</b>
Stacja 06062.....	4
<b>Raport 3.1</b> .....	<b>5</b>
Stacja 06062.....	5
<b>Raport 3.2</b> .....	<b>6</b>
Stacja 06062.....	6
<b>Raport 3.3</b> .....	<b>7</b>
Stacja 06062.....	7
<b>Raport 3.4</b> .....	<b>8</b>
Stacja 06062.....	8
<b>Raport 3.5</b> .....	<b>9</b>
Stacja 06062.....	9
<b>Raport 4.5</b> .....	<b>10</b>
Stacja 06062.....	10