

# **Archiwizacja i analiza danych ze stacji ciągłych pomiarów ruchu z 2017 roku**

**Archiwizacja i analiza roczna danych z 2017**

**SCPR nr 06064**

Na zlecenie



**Generalna Dyrekcja  
Dróg Krajowych i Autostrad**

Heller Consult sp. z o.o.

Warszawa, 27 kwietnia 2018



**Analiza średniego dobowego ruchu rocznego (SDRR) dla poszczególnych miesięcy w 2016 i 2017 roku**

R02\_01\_2017

Lp.	Oddział GDDKiA	Numer stacji	Typ stacji	Numer drogi	Średni dobowy ruch w miesiącu																																						
					styczeń			luty			marzec			kwiecień			maj			czerwiec			lipiec			sierpień			wrzesień			październik			listopad			grudzień			cały rok		
					2016	2017	wzrost/spadek (%)	2016	2017	wzrost/spadek (%)	2016	2017	wzrost/spadek (%)	2016	2017	wzrost/spadek (%)	2016	2017	wzrost/spadek (%)	2016	2017	wzrost/spadek (%)	2016	2017	wzrost/spadek (%)	2016	2017	wzrost/spadek (%)	2016	2017	wzrost/spadek (%)	2016	2017	wzrost/spadek (%)	2016	2017	wzrost/spadek (%)						
1.	LUBLIN	06014	GR	2	10351	10831	+5	10766	11339	+5	11736	12181	+4	12597	12852	+2	13000	13385	+3	13092	13625	+4	12916	13483	+4	13053	13665	+5	12764	13390	+5	12452	13502	+8	12165	13040	+7	11583	12572	+9	12206	12822	+5
		06034	GR	12	7685	8150	+6	8714	8725	0	8980	9489	+6	9500	10027	+6	9536	9906	+4	9530	10262	+8	9833	10375	+6	10056	10361	+3	9779	10208	+4	9937	10329	+4	9512	9787	+3	9199	9465	+3	9355	9757	+4
		06060	GR	17	5394	5653	+5	5993	6099	+2	6233	6505	+4	6732	7101	+5	6956	7085	+2	6941	7339	+6	7362	7652	+4	7757	7887	+2	7033	7287	+4	6842	7119	+4	6370	6706	+5	6297	6669	+6	6659	6925	+4
		06062	GR	S19c	5275	5767	+9	5741	6136	+7	5967	6502	+9	6348	6850	+8	6567	7129	+9	6928	7601	+10	7268	8198	+13	7306	8252	+13	6730	7323	+9	6581	7308	+11	6375	6930	+9	6001	6529	+9	6423	7043	+10
		06063	GR	12h	8738	9099	+4	9969	9829	-1	10525	10841	+3	11488	11701	+2	12022	12061	0	12217	12841	+5	12756	13527	+6	13420	13959	+4	12183	12605	+3	11659	12378	+6	10837	11582	+7	10093	10795	+7	11325	11768	+4
		06064	GR	17	9260	9676	+4	10362	10348	0	10975	11018	0	11518	12130	+5	11975	12230	+2	11957	12705	+6	12608	13159	+4	13056	13386	+3	12120	12543	+3	12213	12746	+4	11369	12080	+6	10980	11829	+8	11532	11987	+4
		06090	GR	74f	1868	2129	+14	2114	2039	-4	2165	2048	-5	2260	2267	0	2481	2309	-7	2562	2458	-4	2907	2770	-5	2980	2806	-6	2377	2266	-5	2201	2158	-2	2008	1998	0	2008	2003	0	2327	2270	-2
		06180	GR	19	12020	12901	+7	13424	13471	0	13549	14524	+7	14530	15589	+7	15090	16025	+6	15336	16630	+8	16191	17353	+7	16407	17284	+5	15252	16383	+7	14731	16004	+9	13952	15023	+8	13552	14485	+7	14502	15472	+7
		06501	WIM	2	-	-	-	-	-	-	-	-	-	-	-	-	-	-	-	-	-	-	-	-	-	-	-	-	-	-	-	-	-	-	-	-	-	-	-	-			
		06502	WIM	12	-	-	-	-	-	-	-	-	-	-	-	-	-	-	-	-	-	-	-	-	-	-	-	-	-	-	-	-	-	-	-	-	-	-	-	-			
		06503	WIM	17	-	-	-	-	-	-	-	-	-	-	-	-	-	-	-	-	-	-	-	-	-	-	-	-	-	-	-	-	-	-	-	-	-	-	-	-			
		06504	WIM	19	-	-	-	-	-	-	-	-	-	-	-	-	-	-	-	-	-	-	-	-	-	-	-	-	-	-	-	-	-	-	-	-	-	-	-	-			

\* - wynik niemiarodajny do porównań

## Średni dobowy ruch roczny (SDRR) w stacjach SCPR w latach 2008-2017

### Ruch ogółem

R02\_02\_2017

Lp.	Oddział GDDKiA	Numer stacji	Typ stacji	Nr drogi	Średni dobowy ruch roczny (SDRR) w latach (poj./dobę)										Wzrost/spadek ruchu (%)		
					2008	2009	2010	2011	2012	2013	2014	2015	2016	2017	2017/15	2017/16	
1.	LUBLIN	06014	GR	2	9744	9908	10384	10912	11020	11296	11490	11589	12206	12822	11	5	
		06034	GR	12	7835	8014	8149	7991	7801	8242	8393	8662	9355	9757	13	4	
		06060	GR	17	-	-	-	-	-	-	-	-	6277	6659	6925	10	4
		06062	GR	S19c	-	-	-	-	-	-	5254	5614	6178*	6423	7043	14*	10
		06063	GR	12h	-	-	-	-	-	-	-	-	10932	11325	11768	8	4
		06064	GR	17	-	-	-	-	-	-	-	-	-	11532	11987	-	4
		06090	GR	74f	-	-	-	-	-	-	-	1937*	2152	2327	2270	5	-2
		06180	GR	19	12753	13137	13042	-	13374	13675	14398	14466	14502	15472	7	7	
		06501	WIM	2	-	-	-	-	-	-	-	-	-	-	-	-	-
		06502	WIM	12	-	-	-	-	-	-	-	-	-	-	-	-	-
		06503	WIM	17	-	-	-	-	-	-	-	-	-	-	-	-	-
		06504	WIM	19	-	-	-	-	-	-	-	-	-	-	-	-	-

- \* - wynik niemiarodajny do porównań  
 \*\* - dane oszacowane dla większości roku

**STACJA NR 06064**

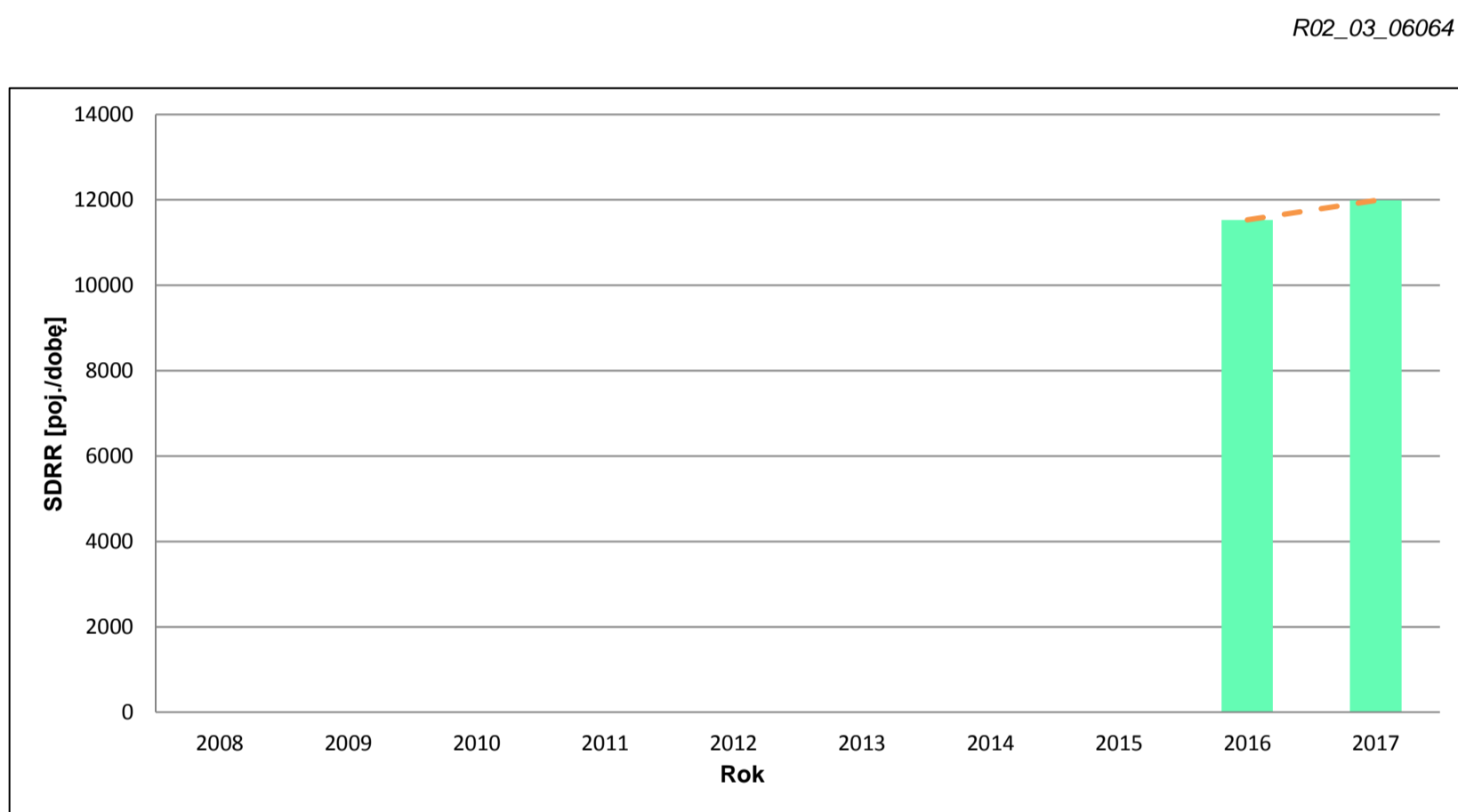
**Miejscowość:** Boniewo  
**Odcinek:** Piaski-Fajstawice  
**Typ stacji:** GR

**Rok:** 2017  
**Numer drogi:** 17  
**Oddział:** LUBLIN

**Wykres trendu rozwoju ruchu dla stacji 06064**

R02\_02\_06064

Średni dobowy ruch roczny (SDRR) w latach (poj./dobę)										Wzrost/spadek ruchu [%]	
2008	2009	2010	2011	2012	2013	2014	2015	2016	2017	2017/15	2017/16
-	-	-	-	-	-	-	-	11532	11987	-	+4



\* - ruch niemiernodajny do porównań

Średni dobowy ruch dla poszczególnych dni tygodnia w poszczególnych miesiącach roku

STACJA NR 06064

**Miejscowość:** Boniewo  
**Odcinek:** Piaski-Fajslawice  
**Typ stacji:** GR

**Rok:** 2017  
**Numer drogi:** 17  
**Oddział:** LUBLIN

Ruch ogółem

R03\_01\_06064\_2017

Dni tygodnia:		Styczeń	Luty	Marzec	Kwiecień	Maj	Czerwiec	Lipiec	Sierpień	Wrzesień	Pazdziernik	Listopad	Grudzień	Cał rok
1. Poniedziałki	a	10061	10481	10939	11795	12100	12599	12782	13096	12376	12509	11929	11798	11872
	b	1,040	1,013	0,993	0,972	0,989	0,992	0,971	0,978	0,987	0,981	0,988	0,997	0,990
	c	0,847	0,883	0,921	0,994	1,019	1,061	1,077	1,103	1,042	1,054	1,005	0,994	1,000
2. Wtorki	a	10165	10706	11120	12481	11580	12288	12353	12641	12131	12953	11764	11885	11838
	b	1,051	1,035	1,009	1,029	0,947	0,967	0,939	0,944	0,967	1,016	0,974	1,005	0,988
	c	0,859	0,904	0,939	1,054	0,978	1,038	1,044	1,068	1,025	1,094	0,994	1,004	1,000
3. Środy	a	10233	10400	11046	12569	12296	13079	12819	12999	12486	12264	11889	12296	12031
	b	1,058	1,005	1,003	1,036	1,005	1,029	0,974	0,971	0,995	0,962	0,984	1,039	1,004
	c	0,851	0,864	0,918	1,045	1,022	1,087	1,065	1,080	1,038	1,019	0,988	1,022	1,000
4. Czwartki	a	10315	10725	11350	12650	12292	12794	13006	13247	12789	12636	12297	12703	12233
	b	1,066	1,036	1,030	1,043	1,005	1,007	0,988	0,990	1,020	0,991	1,018	1,074	1,021
	c	0,843	0,877	0,928	1,034	1,005	1,046	1,063	1,083	1,045	1,033	1,005	1,038	1,000
5. Piątki	a	11207	11960	12585	13672	13524	13883	14608	14797	14048	13999	13549	13444	13439
	b	1,158	1,156	1,142	1,127	1,106	1,093	1,110	1,105	1,120	1,098	1,122	1,137	1,121
	c	0,834	0,890	0,936	1,017	1,006	1,033	1,087	1,101	1,045	1,042	1,008	1,000	1,000
6. Soboty	a	8180	9277	9964	10954	11616	11700	12664	13393	11827	12150	11364	10987	11173
	b	0,845	0,897	0,904	0,903	0,950	0,921	0,962	1,001	0,943	0,953	0,941	0,929	0,932
	c	0,732	0,830	0,892	0,980	1,040	1,047	1,133	1,199	1,059	1,087	1,017	0,983	1,000
7. Niedziele	a	8470	8891	10120	10822	13135	13168	13880	13486	12145	12714	11747	9371	11495
	b	0,875	0,859	0,918	0,892	1,074	1,036	1,055	1,007	0,968	0,997	0,972	0,792	0,959
	c	0,737	0,773	0,880	0,941	1,143	1,146	1,207	1,173	1,057	1,106	1,022	0,815	1,000
8. Dni robocze	a	10396	10854	11408	12633	12358	12928	13113	13356	12766	12872	12286	12425	12282
	b	1,074	1,049	1,035	1,041	1,010	1,018	0,997	0,998	1,018	1,010	1,017	1,050	1,025
	c	0,846	0,884	0,929	1,029	1,006	1,053	1,068	1,087	1,039	1,048	1,000	1,012	1,000
9. Święta	a	5779	-	-	10733	10347	10284	-	13706	-	-	11804	10483	10448
	b	0,597	-	-	0,885	0,846	0,809	-	1,024	-	-	0,977	0,886	0,872
	c	0,553	-	-	1,027	0,990	0,984	-	1,312	-	-	1,130	1,003	1,000
10. Niedziele i święta	a	7573	8891	10120	10792	12206	12591	13880	13530	12145	12714	11766	9689	11324
	b	0,783	0,859	0,918	0,890	0,998	0,991	1,055	1,011	0,968	0,997	0,974	0,819	0,945
	c	0,669	0,785	0,894	0,953	1,078	1,112	1,226	1,195	1,073	1,123	1,039	0,856	1,000
11. Wszystkie dni	a	9676	10348	11018	12130	12230	12705	13159	13386	12543	12746	12080	11829	11987
	b	1,000	1,000	1,000	1,000	1,000	1,000	1,000	1,000	1,000	1,000	1,000	1,000	1,000
	c	0,807	0,863	0,919	1,012	1,020	1,060	1,098	1,117	1,046	1,063	1,008	0,987	1,000

Legenda:

a = średni dobowy ruch danego dnia (dni) tygodnia

b =  $\frac{\text{średni dobowy ruch danego dnia (dni) tygodnia w miesiącu}}{\text{średni dobowy ruch we wszystkie dni miesiąca}}$

c =  $\frac{\text{średni dobowy ruch danego dnia (dni) tygodnia w miesiącu}}{\text{średni dobowy ruch danego dnia (dni) tygodnia w roku}}$

Uwagi: -

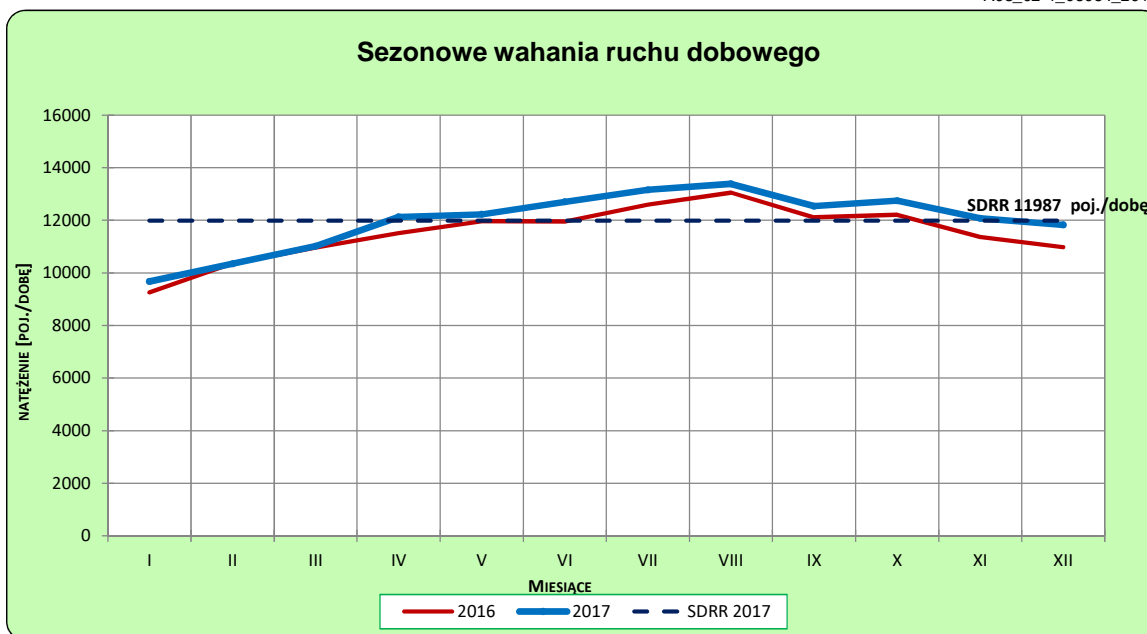
**STACJA NR 06064**

**Miejscowość:** Boniewo  
**Odcinek:** Piaski-Fajslawice  
**Typ stacji:** GR

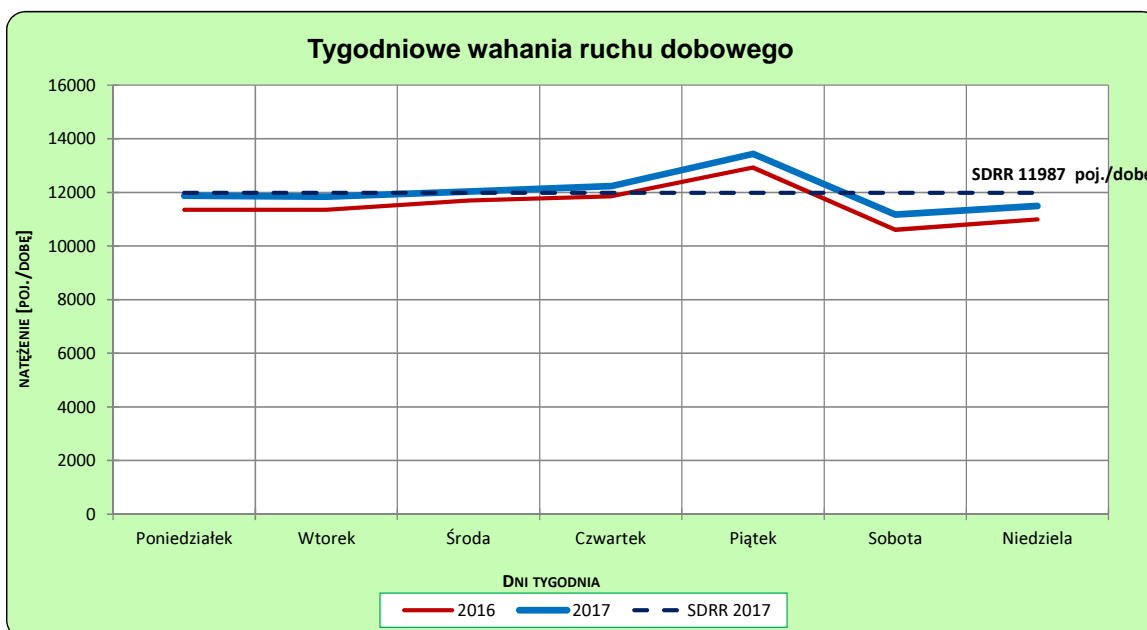
**Rok:** 2017  
**Numer drogi:** 17  
**Oddział:** LUBLIN

**Ruch ogółem**

R03\_02-1\_06064\_2017



R03\_02-2\_06064\_2017



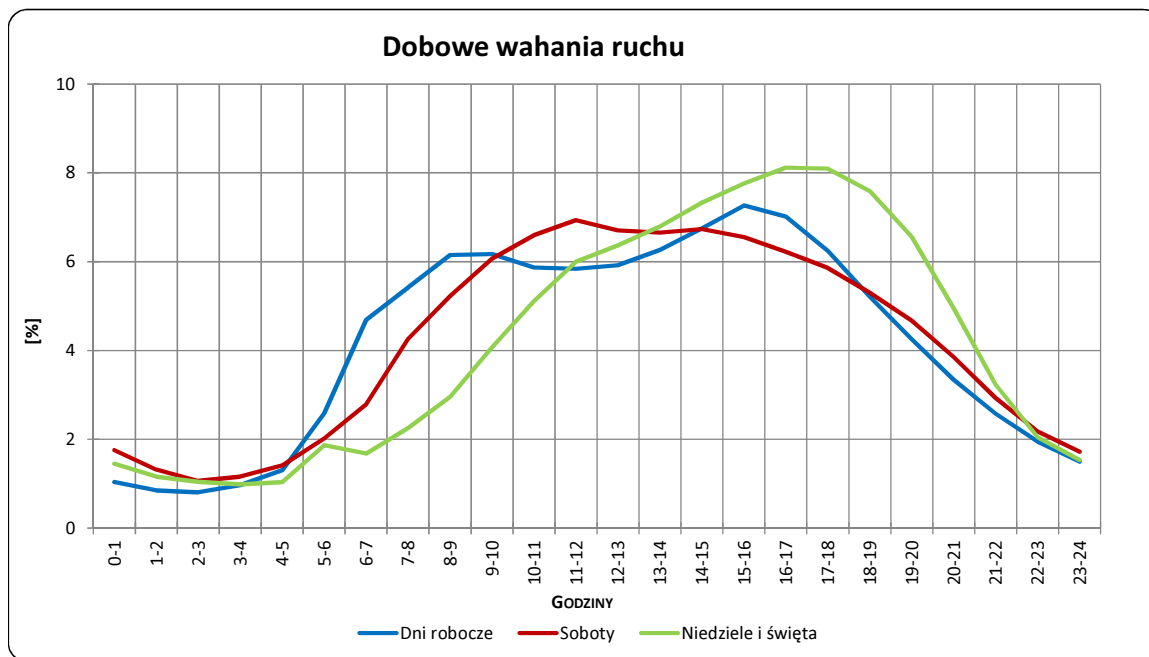
Uwagi: –

**STACJA NR 06064**

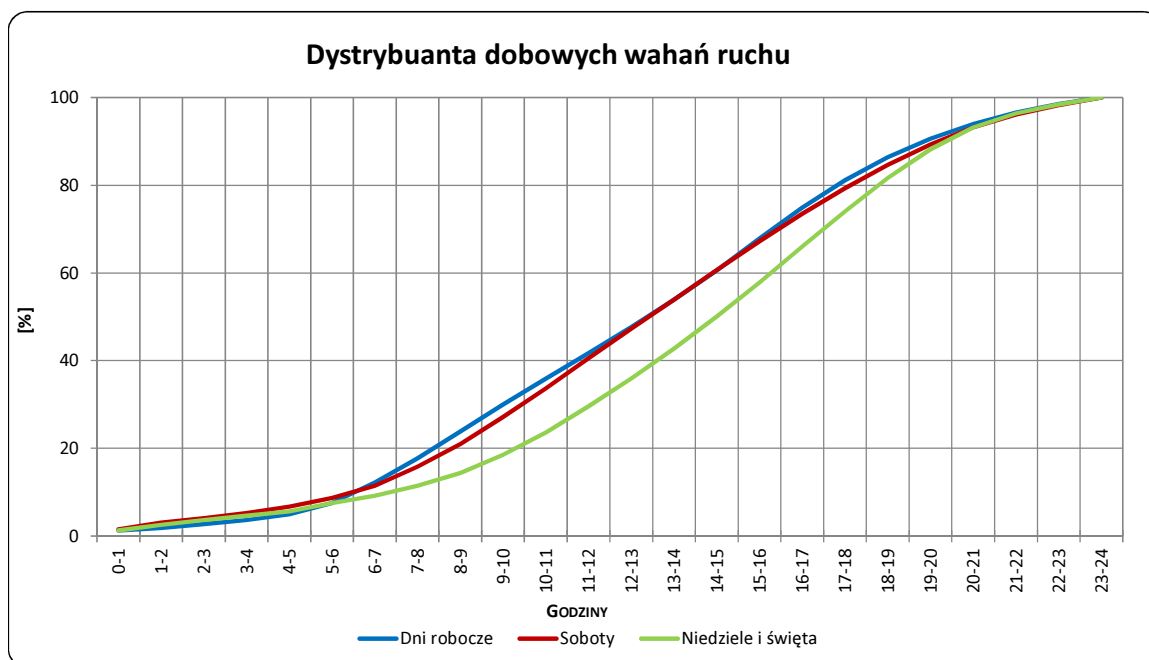
**Miejscowość:** Boniewo  
**Odcinek:** Piaski-Fajstawice  
**Typ stacji:** GR

**Rok:** 2017  
**Numer drogi:** 17  
**Oddział:** LUBLIN

R03\_03-1\_06064\_2017



R03\_03-2\_06064\_2017



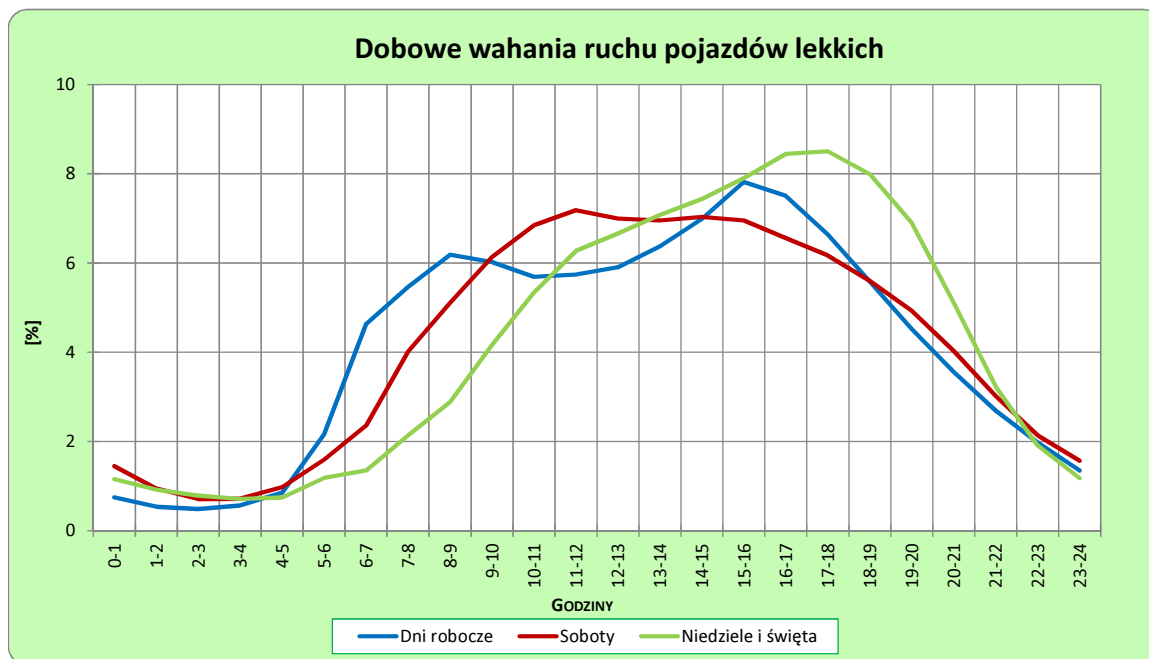
Uwagi: –

**STACJA NR 06064**

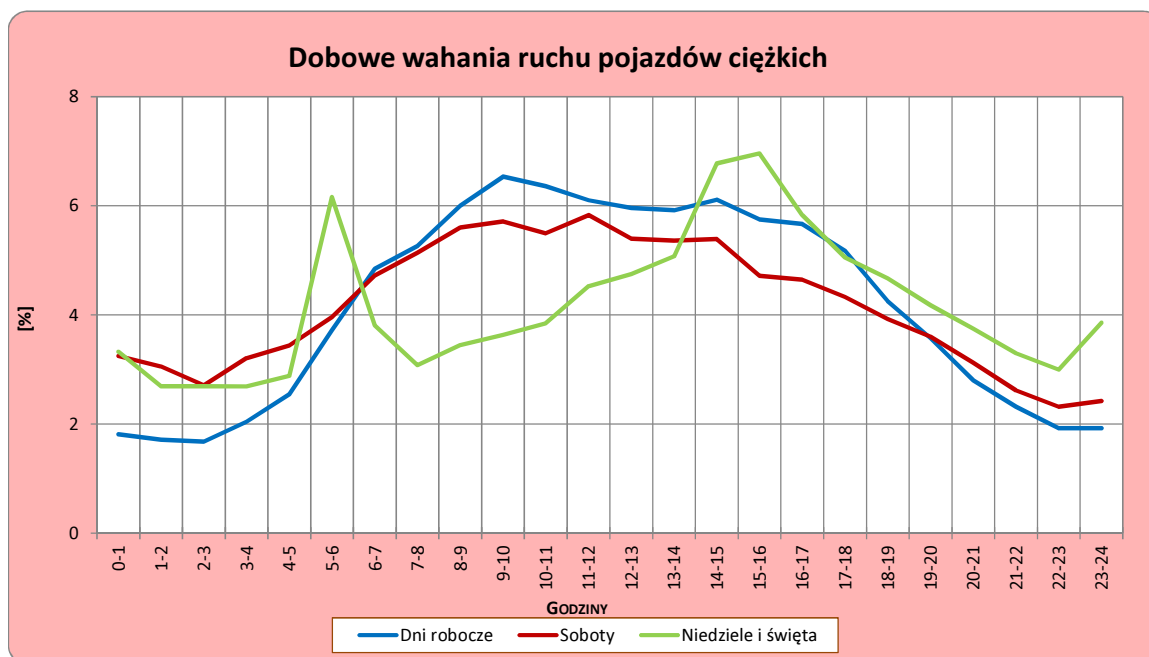
**Miejscowość:** Boniewo  
**Odcinek:** Piaski-Fajstławice  
**Typ stacji:** GR

**Rok:** 2017  
**Numer drogi:** 17  
**Oddział:** LUBLIN

R03\_04-1\_06064\_2017



R03\_04-2\_06064\_2017



Uwagi: –



### Udział ruchu pojazdów lekkich i ciężkich w poszczególnych okresach doby

#### STACJA NR 06064

**Miejscowość:** Boniewo  
**Odcinek:** Piaski-Fajstawice  
**Typ stacji:** GR

**Rok:** 2017  
**Numer drogi:** 17  
**Oddział:** LUBLIN

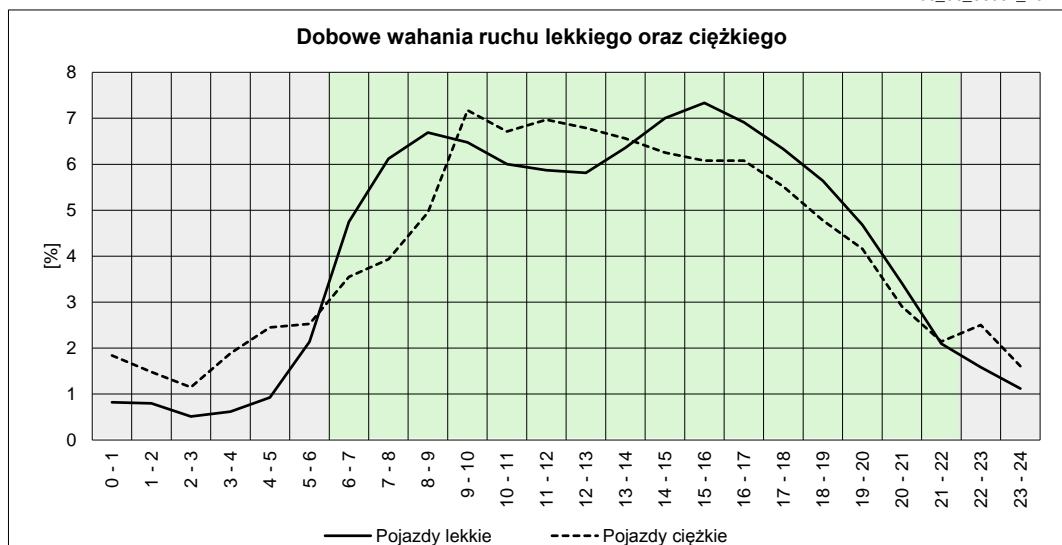
R03\_05\_06064\_2017

Godziny	Udział procentowy ruchu w poszczególnych godzinach doby [%]	
	Pojazdy lekkie	Pojazdy ciężkie
0 - 1	0,82	1,84
1 - 2	0,80	1,48
2 - 3	0,51	1,15
3 - 4	0,62	1,89
4 - 5	0,93	2,45
5 - 6	2,14	2,53
6 - 7	4,75	3,55
7 - 8	6,12	3,93
8 - 9	6,69	4,95
9 - 10	6,48	7,17
10 - 11	6,00	6,71
11 - 12	5,87	6,97
12 - 13	5,81	6,79
13 - 14	6,36	6,56
14 - 15	7,00	6,25
15 - 16	7,33	6,08
16 - 17	6,91	6,08
17 - 18	6,33	5,51
18 - 19	5,64	4,77
19 - 20	4,68	4,16
20 - 21	3,42	2,91
21 - 22	2,10	2,14
22 - 23	1,58	2,50
23 - 24	1,12	1,61

Źródło danych: Pomiar ręczny

	22 <sup>00</sup> - 6 <sup>00</sup>	6 <sup>00</sup> - 22 <sup>00</sup>
Pojazdy lekkie	8,52%	91,48%
Pojazdy ciężkie	15,45%	84,55%

R03\_06\_06064\_2017



## Struktura rodzajowa ruchu wg pomiarów ręcznych

### STACJA NR 06064

**Miejscowość:** Boniewo

**Odcinek:** Piaski-Fajstławice

**Typ stacji:** GR

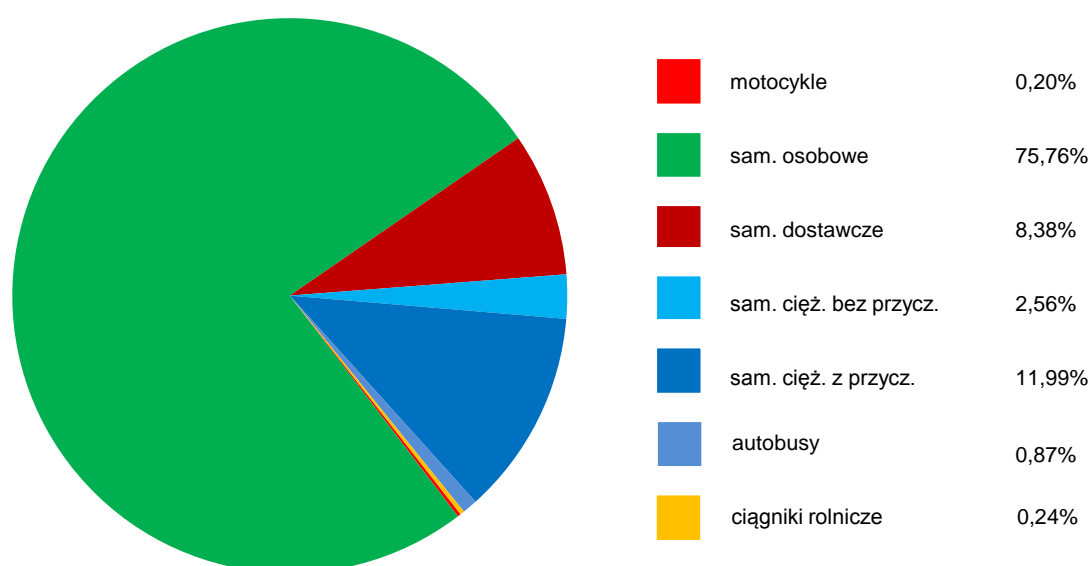
**Rok:** 2017

**Numer drogi:** 17

**Oddział:** LUBLIN

R04\_05\_06064\_2017

### Rodzajowa struktura ruchu wg pomiarów ręcznych w 2017 roku



## SPIS TREŚCI

<b>Raport 2.1</b> .....	<b>2</b>
Woj 06.....	2
<b>Raport 2.2</b> .....	<b>3</b>
Woj 06.....	3
<b>Raport 2.3</b> .....	<b>4</b>
Stacja 06064.....	4
<b>Raport 3.1</b> .....	<b>5</b>
Stacja 06064.....	5
<b>Raport 3.2</b> .....	<b>6</b>
Stacja 06064.....	6
<b>Raport 3.3</b> .....	<b>7</b>
Stacja 06064.....	7
<b>Raport 3.4</b> .....	<b>8</b>
Stacja 06064.....	8
<b>Raport 3.5</b> .....	<b>9</b>
Stacja 06064.....	9
<b>Raport 4.5</b> .....	<b>10</b>
Stacja 06064.....	10