

Archiwizacja i analiza danych ze stacji ciągłych pomiarów ruchu z 2017 roku

Archiwizacja i analiza roczna danych z 2017

SCPR nr 28049

Na zlecenie



**Generalna Dyrekcja
Dróg Krajowych i Autostrad**

Heller Consult sp. z o.o.

Warszawa, 27 kwietnia 2018



Analiza średniego dobowego ruchu rocznego (SDRR) dla poszczególnych miesięcy w 2016 i 2017 roku

R02_01_2017

Lp.	Oddział GDDKiA	Numer stacji	Typ stacji	Numer drogi	Średni dobowy ruch w miesiącu																																						
					styczeń			luty			marzec			kwiecień			maj			czerwiec			lipiec			sierpień			wrzesień			październik			listopad			grudzień			cały rok		
					2016	2017	wzrost/spadek (%)	2016	2017	wzrost/spadek (%)	2016	2017	wzrost/spadek (%)	2016	2017	wzrost/spadek (%)	2016	2017	wzrost/spadek (%)	2016	2017	wzrost/spadek (%)	2016	2017	wzrost/spadek (%)	2016	2017	wzrost/spadek (%)	2016	2017	wzrost/spadek (%)	2016	2017	wzrost/spadek (%)	2016	2017	wzrost/spadek (%)	2016	2017	wzrost/spadek (%)			
1.	OLSZTYN	28020	GR	16c	8264	8675	+5	8925	8999	+1	8986	9622	+7	9676	10492	+8	10350	10712	+3	10964	11538	+5	12817	13289	+4	12685	13088	+3	10533	10703	+2	9914	10413	+5	9623	10171	+6	9330	9851	+6	10172	10629	+4
		28049	RPP-5	63	6047	6480	+7	6614	6713	+1	7120	7237	+2	7763	8150	+5	8797	8790	0	9044	9575	+6	11094	11306	+2	11160	11311	+1	8738	8713	0	7692	7950	+3	7260	7518	+4	7144	7262	+2	8206	8417	+3
		28089	GR	S7J	10548	10012	-5	11518	10663	-7	11867	11124	-6	12703	12225	-4	13707	12637	-8	14511	14367	-1	18537	18239	-2	18223	17836	-2	13905	13688	-2	12527	13112	+5	11600	12235	+5	10778	11965	+11	13368	13175	-1
		28252	RPP-5	51	4597	3807	-17	4908	4045	-18	4996	4362	-13	5448	4529	-17	5200	4440	-15	4770	4520	-5	3444	4504	+31	3780	4514	+19	4282	4310	+1	4303	4115	-4	4241	4072	-4	4230	4005	-5	4516	4268	-5
		28260	RPP-5	59	2426	2571	+6	2714	2699	-1	2852	2878	+1	3140	3292	+5	3555	3524	-1	3860	3936	+2	4948	4926	0	4878	4850	-1	3548	3526	-1	3056	3161	+3	2812	3026	+8	2810	2944	+5	3383	3444	+2
		28501	WIM	7	-	8194	-	-	8351	-	-	8771	-	-	10105	-	-	10685	-	-	12458	-	-	16947	-	-	17187	-	-	11194	-	-	10306	-	-	9519	-	-	9230	-	-	11078	-
		28619	SICK	S7J	10045	9664	-4	11299	10321	-9	11642	10717	-8	12435	11805	-5	13439	12193	-9	14190	14021	-1	18177	17972	-1	17666	17564	-1	13703	13412	-2	12192	12862	+5	11124	11862	+7	10383	11517	+11	13024	12825	-2

* - wynik niemiarodajny do porównań

Średni dobowy ruch roczny (SDRR) w stacjach SCPR w latach 2008-2017

Ruch ogółem

R02_02_2017

Lp.	Oddział GDDKiA	Numer stacji	Typ stacji	Nr drogi	Średni dobowy ruch roczny (SDRR) w latach (poj./dobę)										Wzrost/spadek ruchu (%)		
					2008	2009	2010	2011	2012	2013	2014	2015	2016	2017	2017/15	2017/16	
1.	OLSZTYN	28020	GR	16c	8493	9122	8478	8758	9015	8949	9420	9637	10172	10629	10	4	
		28049	RPP-5	63	-	-	-	-	-	7293	7534	7742	8206	8417	9	3	
		28089	GR	S7j	-	-	-	-	-	13500	13366	13206	13368*	13175*	0*	-1*	
		28252	RPP-5	51	3226	2832	2960	-	4075	5366	5707	5674	4516*	4268*	-25*	-5*	
		28260	RPP-5	59	3514	3713	3840	-	2974	3145	3343	3207	3383	3444	7	2	
		28501	WIM	7	-	-	-	-	-	-	-	-	-	-	11078	-	-
		28619	SICK	S7j	-	-	-	-	-	-	-	-	13519	13024*	12825*	-5*	-2*

- * - wynik niemiarodajny do porównań
 ** - dane oszacowane dla większości roku

Średni dobowy ruch dla poszczególnych dni tygodnia w poszczególnych miesiącach roku

STACJA NR 28049

Miejscowość: Kap
 Odcinek: Giżycko-Kap
 Typ stacji: RPP 5

Rok: 2017
 Numer drogi: 63
 Oddział: OLSZTYN

Ruch ogółem

R03_01_28049_2017

Dni tygodnia:		Styczeń	Luty	Marzec	Kwiecień	Maj	Czerwiec	Lipiec	Sierpień	Wrzesień	Październik	Listopad	Grudzień	Cał rok
1. Poniedziałki	a	7017	7091	7526	8213	8808	9557	11005	11074	8529	8277	7621	7636	8529
	b	1,083	1,056	1,040	1,008	1,002	0,998	0,973	0,979	0,979	1,041	1,014	1,052	1,013
	c	0,823	0,831	0,882	0,963	1,033	1,121	1,290	1,298	1,000	0,970	0,894	0,895	1,000
2. Wtorki	a	7148	7169	7718	8603	8889	9416	10411	10400	8657	8597	7856	7853	8559
	b	1,103	1,068	1,066	1,056	1,011	0,983	0,921	0,919	0,994	1,081	1,045	1,081	1,017
	c	0,835	0,838	0,902	1,005	1,039	1,100	1,216	1,215	1,011	1,004	0,918	0,918	1,000
3. Środy	a	6789	7032	7674	8607	8662	10133	10636	10652	8840	8036	7780	7757	8549
	b	1,048	1,048	1,060	1,056	0,985	1,058	0,941	0,942	1,015	1,011	1,035	1,068	1,016
	c	0,794	0,823	0,898	1,007	1,013	1,185	1,244	1,246	1,034	0,940	0,910	0,907	1,000
4. Czwartki	a	7125	7110	7822	8718	9230	9656	10963	10761	9011	8290	8015	7991	8724
	b	1,100	1,059	1,081	1,070	1,050	1,008	0,970	0,951	1,034	1,043	1,066	1,100	1,036
	c	0,817	0,815	0,897	0,999	1,058	1,107	1,257	1,233	1,033	0,950	0,919	0,916	1,000
5. Piątki	a	7481	7985	8557	9554	10215	11079	12285	12394	10185	9287	8885	8348	9687
	b	1,154	1,189	1,182	1,172	1,162	1,157	1,087	1,096	1,169	1,168	1,182	1,150	1,151
	c	0,772	0,824	0,883	0,986	1,055	1,144	1,268	1,279	1,051	0,959	0,917	0,862	1,000
6. Soboty	a	5244	5616	5953	7118	7972	8648	12947	12688	8059	6872	6493	6193	7816
	b	0,809	0,837	0,823	0,873	0,907	0,903	1,145	1,122	0,925	0,864	0,864	0,853	0,929
	c	0,671	0,719	0,762	0,911	1,020	1,106	1,656	1,623	1,031	0,879	0,831	0,792	1,000
7. Niedziele	a	4761	4990	5413	6502	7666	8561	10894	11106	7714	6290	5719	5017	7052
	b	0,735	0,743	0,748	0,798	0,872	0,894	0,964	0,982	0,885	0,791	0,761	0,691	0,838
	c	0,675	0,708	0,768	0,922	1,087	1,214	1,545	1,575	1,094	0,892	0,811	0,711	1,000
8. Dni robocze	a	7112	7277	7859	8739	9161	9968	11060	11056	9044	8497	8031	7917	8810
	b	1,098	1,084	1,086	1,072	1,042	1,041	0,978	0,977	1,038	1,069	1,068	1,090	1,047
	c	0,807	0,826	0,892	0,992	1,040	1,131	1,255	1,255	1,027	0,964	0,912	0,899	1,000
9. Święta	a	4142	-	-	5701	7925	8439	-	11636	-	-	6484	5145	7067
	b	0,639	-	-	0,700	0,902	0,881	-	1,029	-	-	0,862	0,708	0,840
	c	0,586	-	-	0,807	1,121	1,194	-	1,647	-	-	0,918	0,728	1,000
10. Niedziele i święta	a	4554	4990	5413	6235	7752	8537	10894	11212	7714	6290	5974	5053	7051
	b	0,703	0,743	0,748	0,765	0,882	0,892	0,964	0,991	0,885	0,791	0,795	0,696	0,838
	c	0,646	0,708	0,768	0,884	1,099	1,211	1,545	1,590	1,094	0,892	0,847	0,717	1,000
11. Wszystkie dni	a	6480	6713	7237	8150	8790	9575	11306	11311	8713	7950	7518	7262	8417
	b	1,000	1,000	1,000	1,000	1,000	1,000	1,000	1,000	1,000	1,000	1,000	1,000	1,000
	c	0,770	0,798	0,860	0,968	1,044	1,138	1,343	1,344	1,035	0,945	0,893	0,863	1,000

Legenda:

a = średni dobowy ruch danego dnia (dni) tygodnia

b = $\frac{\text{średni dobowy ruch danego dnia (dni) tygodnia w miesiącu}}{\text{średni dobowy ruch we wszystkie dni miesiąca}}$

c = $\frac{\text{średni dobowy ruch danego dnia (dni) tygodnia w miesiącu}}{\text{średni dobowy ruch danego dnia (dni) tygodnia w roku}}$

Uwagi: -

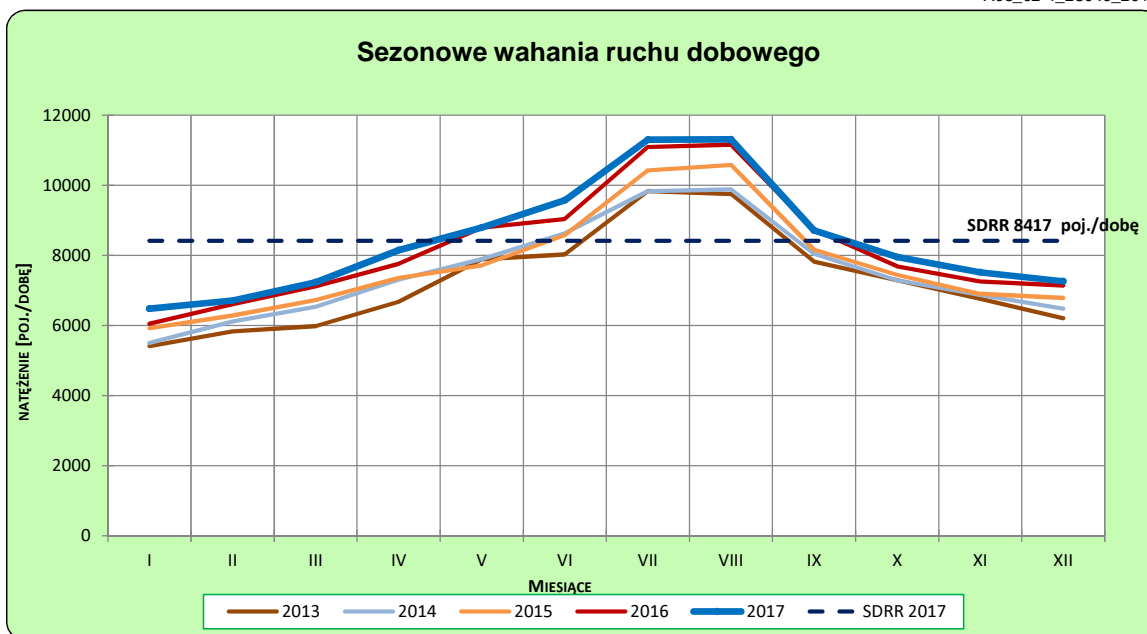
STACJA NR 28049

Miejscowość: Kap
Odcinek: Giżycko-Kap
Typ stacji: RPP 5

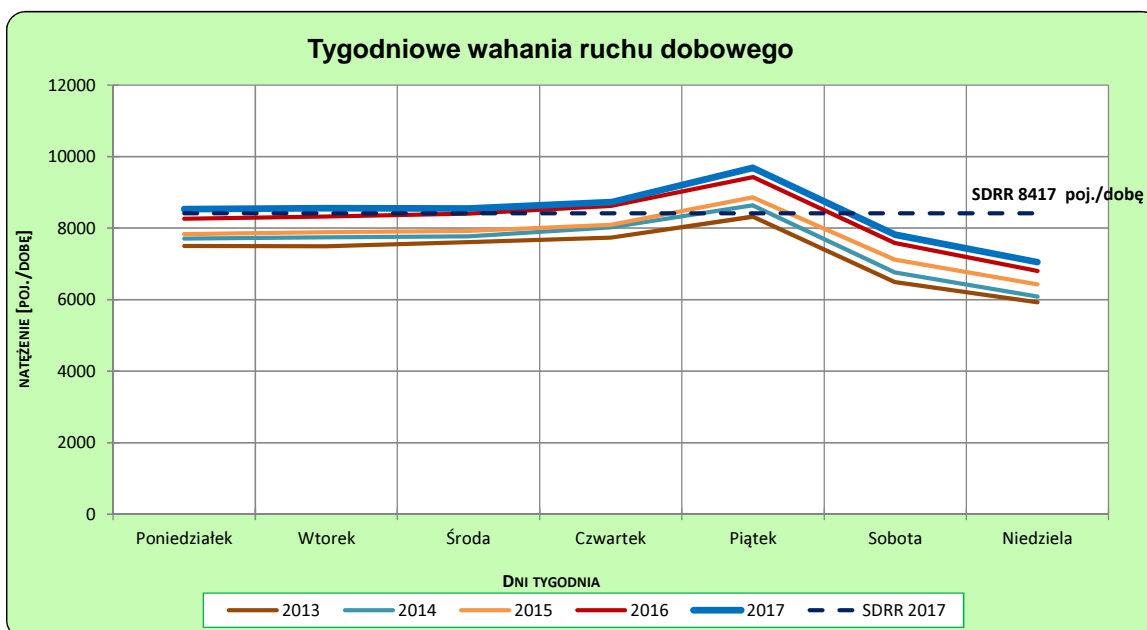
Rok: 2017
Numer drogi: 63
Oddział: OLSZTYN

Ruch ogółem

R03_02-1_28049_2017



R03_02-2_28049_2017



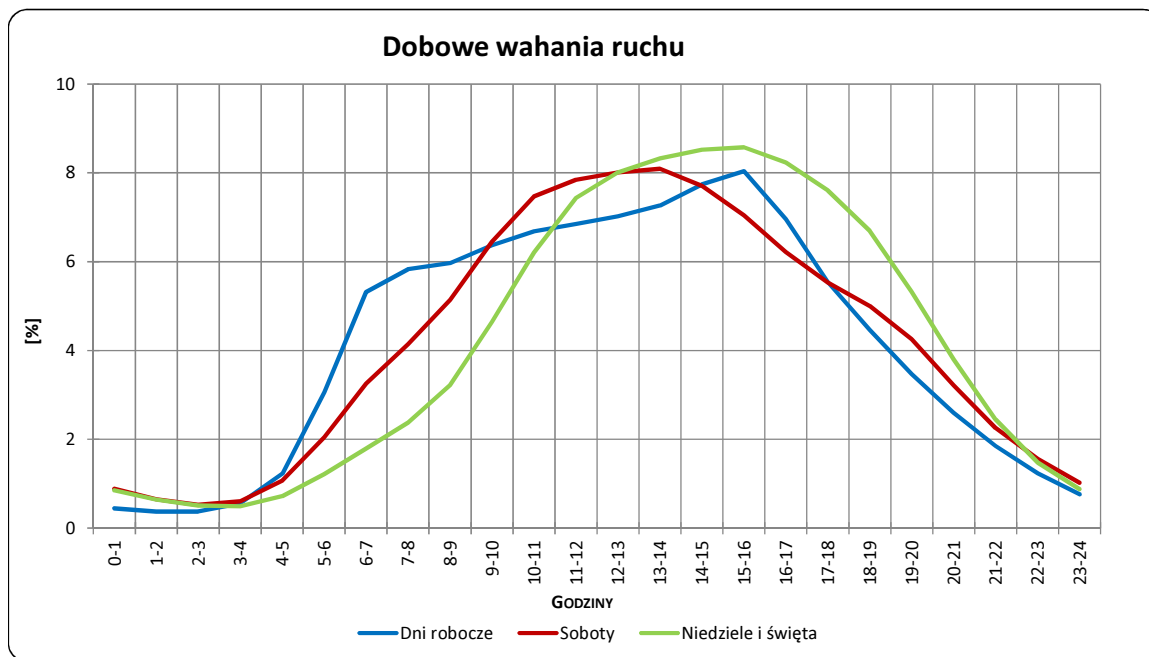
Uwagi: –

STACJA NR 28049

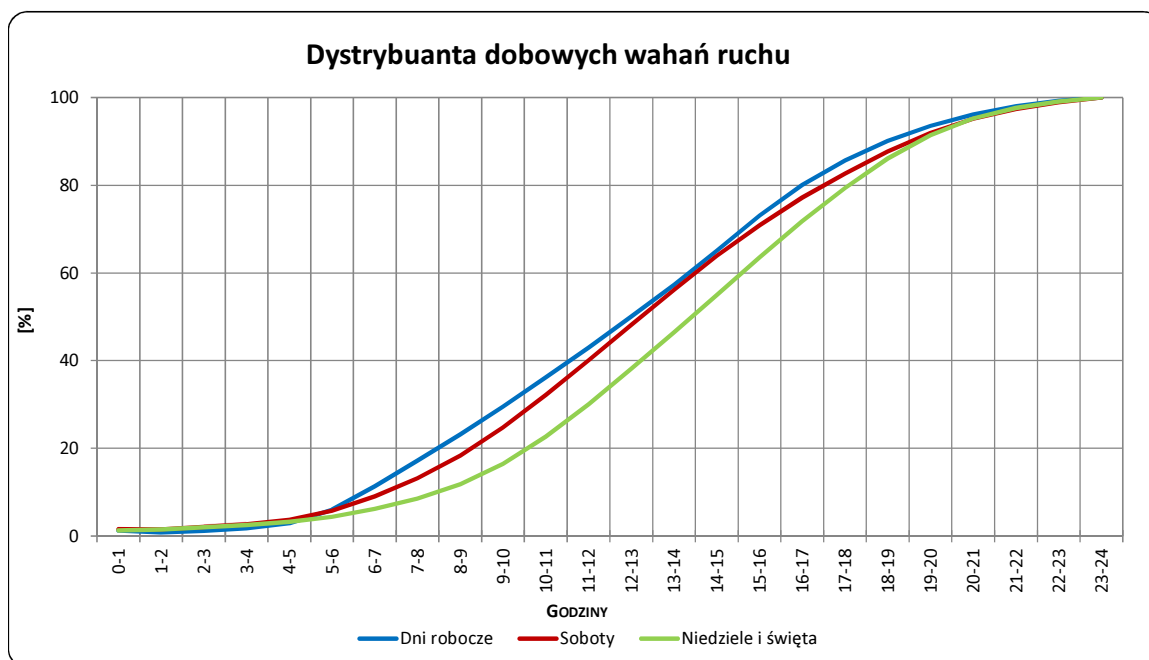
Miejscowość: Kap
Odcinek: Giżycko-Kap
Typ stacji: RPP 5

Rok: 2017
Numer drogi: 63
Oddział: OLSZTYN

R03_03-1_28049_2017



R03_03-2_28049_2017



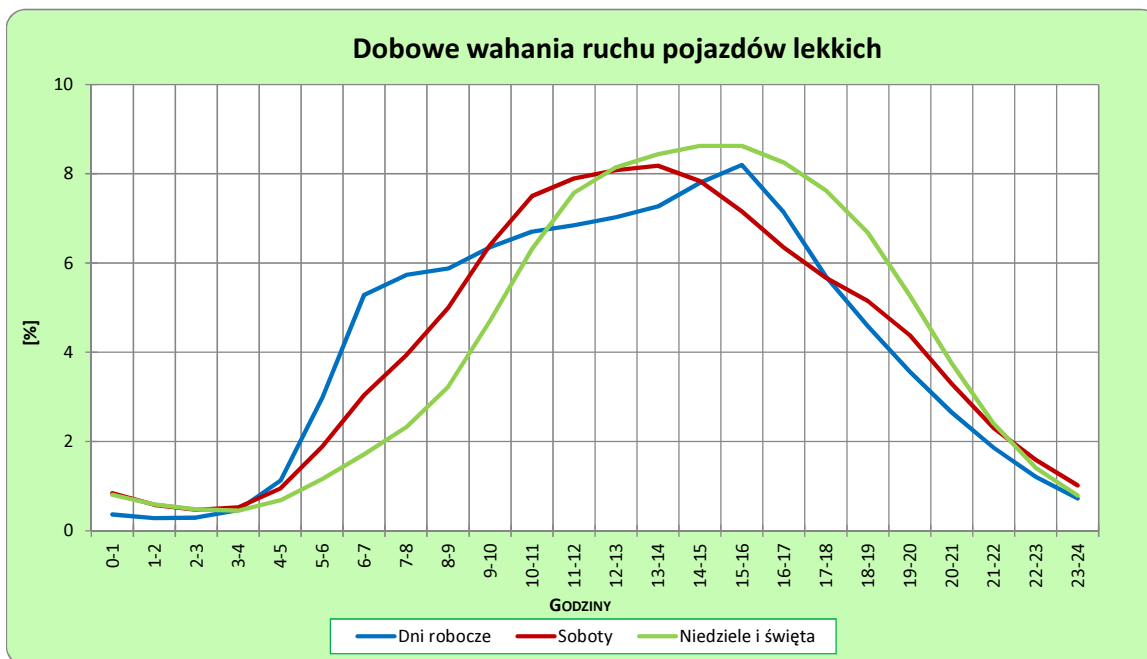
Uwagi: –

STACJA NR 28049

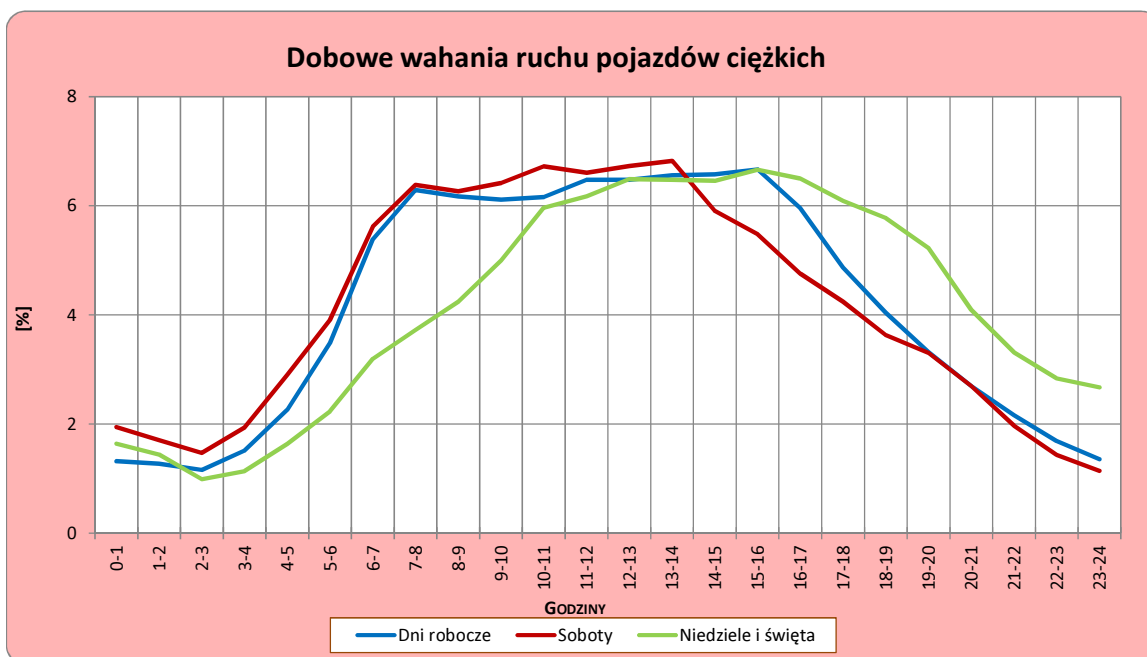
Miejscowość: Kap
Odcinek: Giżycko-Kap
Typ stacji: RPP 5

Rok: 2017
Numer drogi: 63
Oddział: OLSZTYN

R03_04-1_28049_2017



R03_04-2_28049_2017



Uwagi: –

Udział ruchu pojazdów lekkich i ciężkich w poszczególnych okresach doby

STACJA NR 28049

Miejscowość: Kap
Odcinek: Giżycko-Kap
Typ stacji: RPP 5

Rok: 2017
Numer drogi: 63
Oddział: OLSZTYN

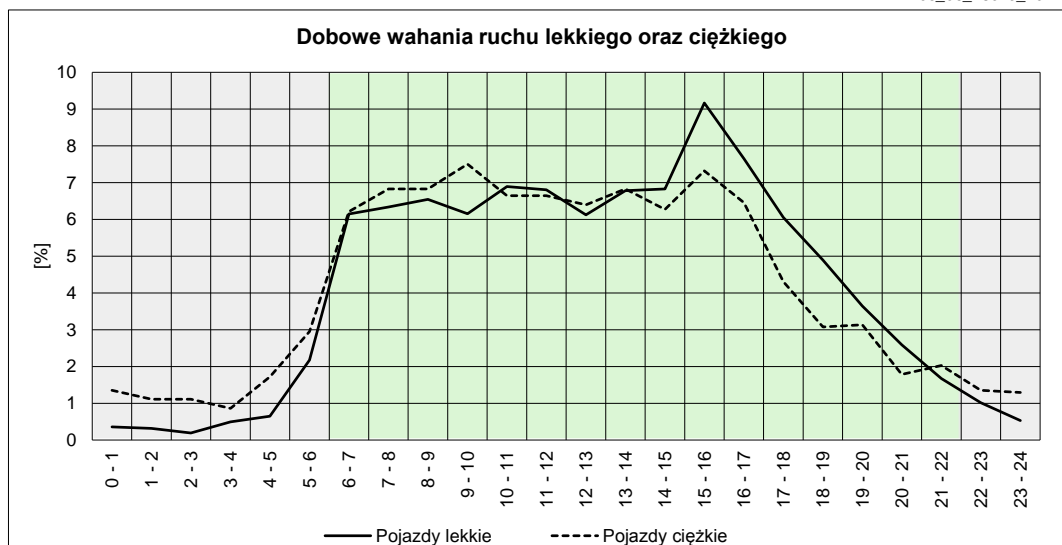
R03_05_28049_2017

Godziny	Udział procentowy ruchu w poszczególnych godzinach doby [%]	
	Pojazdy lekkie	Pojazdy ciężkie
0 - 1	0,36	1,35
1 - 2	0,32	1,11
2 - 3	0,19	1,11
3 - 4	0,49	0,86
4 - 5	0,65	1,72
5 - 6	2,18	2,95
6 - 7	6,14	6,21
7 - 8	6,34	6,83
8 - 9	6,54	6,83
9 - 10	6,15	7,50
10 - 11	6,89	6,64
11 - 12	6,80	6,64
12 - 13	6,12	6,40
13 - 14	6,78	6,83
14 - 15	6,83	6,27
15 - 16	9,17	7,32
16 - 17	7,65	6,46
17 - 18	6,06	4,31
18 - 19	4,89	3,08
19 - 20	3,64	3,14
20 - 21	2,59	1,78
21 - 22	1,67	2,03
22 - 23	1,01	1,35
23 - 24	0,53	1,29

Źródło danych: Pomiary ręczne

	22 ⁰⁰ - 6 ⁰⁰	6 ⁰⁰ - 22 ⁰⁰
Pojazdy lekkie	5,73%	94,27%
Pojazdy ciężkie	11,75%	88,25%

R03_06_28049_2017



Struktura rodzajowa ruchu wg pomiarów ręcznych

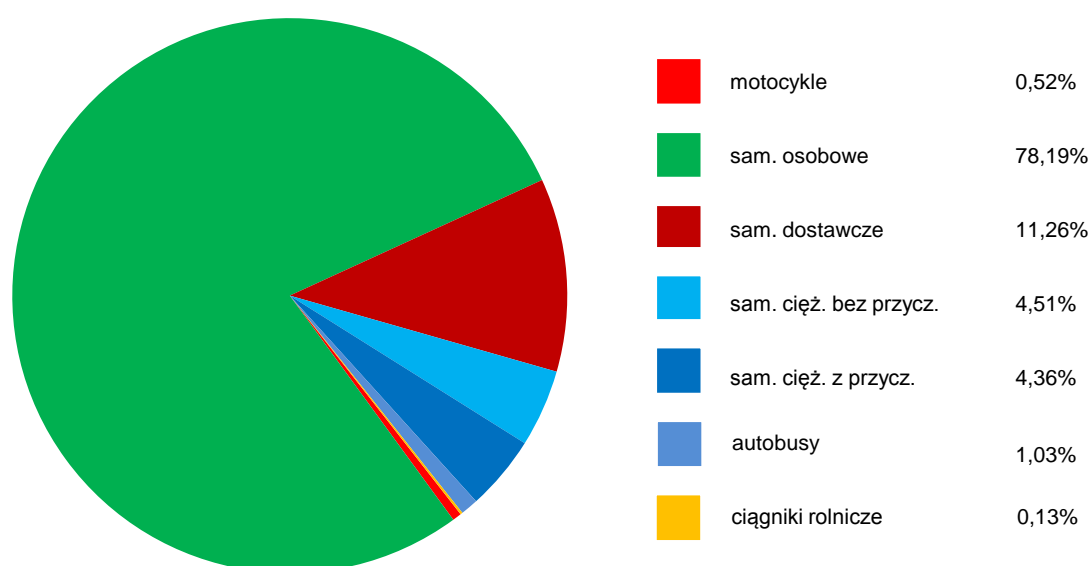
STACJA NR 28049

Miejscowość: Kąp
Odcinek: Giżycko-Kąp
Typ stacji: RPP 5

Rok: 2017
Numer drogi: 63
Oddział: OLSZTYN

R04_05_28049_2017

Rodzajowa struktura ruchu wg pomiarów ręcznych w 2017 roku



SPIS TREŚCI

Raport 2.1	2
Woj 28.....	2
Raport 2.2	3
Woj 28.....	3
Raport 2.3	4
Stacja 28049.....	4
Raport 3.1	5
Stacja 28049.....	5
Raport 3.2	6
Stacja 28049.....	6
Raport 3.3	7
Stacja 28049.....	7
Raport 3.4	8
Stacja 28049.....	8
Raport 3.5	9
Stacja 28049.....	9
Raport 4.5	10
Stacja 28049.....	10