

Archiwizacja i analiza danych ze stacji ciągłych pomiarów ruchu z 2017 roku

Archiwizacja i analiza roczna danych z 2017

SCPR nr 28089

Na zlecenie



**Generalna Dyrekcja
Dróg Krajowych i Autostrad**

Heller Consult sp. z o.o.

Warszawa, 27 kwietnia 2018



Analiza średniego dobowego ruchu rocznego (SDRR) dla poszczególnych miesięcy w 2016 i 2017 roku

R02_01_2017

Lp.	Oddział GDDKiA	Numer stacji	Typ stacji	Numer drogi	Średni dobowy ruch w miesiącu																																						
					styczeń			luty			marzec			kwiecień			maj			czerwiec			lipiec			sierpień			wrzesień			październik			listopad			grudzień			cały rok		
					2016	2017	wzrost/spadek (%)	2016	2017	wzrost/spadek (%)	2016	2017	wzrost/spadek (%)	2016	2017	wzrost/spadek (%)	2016	2017	wzrost/spadek (%)	2016	2017	wzrost/spadek (%)	2016	2017	wzrost/spadek (%)	2016	2017	wzrost/spadek (%)	2016	2017	wzrost/spadek (%)	2016	2017	wzrost/spadek (%)	2016	2017	wzrost/spadek (%)	2016	2017	wzrost/spadek (%)			
1.	OLSZTYN	28020	GR	16c	8264	8675	+5	8925	8999	+1	8986	9622	+7	9676	10492	+8	10350	10712	+3	10964	11538	+5	12817	13289	+4	12685	13088	+3	10533	10703	+2	9914	10413	+5	9623	10171	+6	9330	9851	+6	10172	10629	+4
		28049	RPP-5	63	6047	6480	+7	6614	6713	+1	7120	7237	+2	7763	8150	+5	8797	8790	0	9044	9575	+6	11094	11306	+2	11160	11311	+1	8738	8713	0	7692	7950	+3	7260	7518	+4	7144	7262	+2	8206	8417	+3
		28089	GR	S7J	10548	10012	-5	11518	10663	-7	11867	11124	-6	12703	12225	-4	13707	12637	-8	14511	14367	-1	18537	18239	-2	18223	17836	-2	13905	13688	-2	12527	13112	+5	11600	12235	+5	10778	11965	+11	13368	13175	-1
		28252	RPP-5	51	4597	3807	-17	4908	4045	-18	4996	4362	-13	5448	4529	-17	5200	4440	-15	4770	4520	-5	3444	4504	+31	3780	4514	+19	4282	4310	+1	4303	4115	-4	4241	4072	-4	4230	4005	-5	4516	4268	-5
		28260	RPP-5	59	2426	2571	+6	2714	2699	-1	2852	2878	+1	3140	3292	+5	3555	3524	-1	3860	3936	+2	4948	4926	0	4878	4850	-1	3548	3526	-1	3056	3161	+3	2812	3026	+8	2810	2944	+5	3383	3444	+2
		28501	WIM	7	-	8194	-	-	8351	-	-	8771	-	-	10105	-	-	10685	-	-	12458	-	-	16947	-	-	17187	-	-	11194	-	-	10306	-	-	9519	-	-	9230	-	-	11078	-
		28619	SICK	S7J	10045	9664	-4	11299	10321	-9	11642	10717	-8	12435	11805	-5	13439	12193	-9	14190	14021	-1	18177	17972	-1	17666	17564	-1	13703	13412	-2	12192	12862	+5	11124	11862	+7	10383	11517	+11	13024	12825	-2

* - wynik niemiarodajny do porównań

Średni dobowy ruch roczny (SDRR) w stacjach SCPR w latach 2008-2017

Ruch ogółem

R02_02_2017

Lp.	Oddział GDDKiA	Numer stacji	Typ stacji	Nr drogi	Średni dobowy ruch roczny (SDRR) w latach (poj./dobę)										Wzrost/spadek ruchu (%)		
					2008	2009	2010	2011	2012	2013	2014	2015	2016	2017	2017/15	2017/16	
1.	OLSZTYN	28020	GR	16c	8493	9122	8478	8758	9015	8949	9420	9637	10172	10629	10	4	
		28049	RPP-5	63	-	-	-	-	-	7293	7534	7742	8206	8417	9	3	
		28089	GR	S7j	-	-	-	-	-	13500	13366	13206	13368*	13175*	0*	-1*	
		28252	RPP-5	51	3226	2832	2960	-	4075	5366	5707	5674	4516*	4268*	-25*	-5*	
		28260	RPP-5	59	3514	3713	3840	-	2974	3145	3343	3207	3383	3444	7	2	
		28501	WIM	7	-	-	-	-	-	-	-	-	-	-	11078	-	-
		28619	SICK	S7j	-	-	-	-	-	-	-	-	13519	13024*	12825*	-5*	-2*

- * - wynik niemiarodajny do porównań
 ** - dane oszacowane dla większości roku

STACJA NR 28089

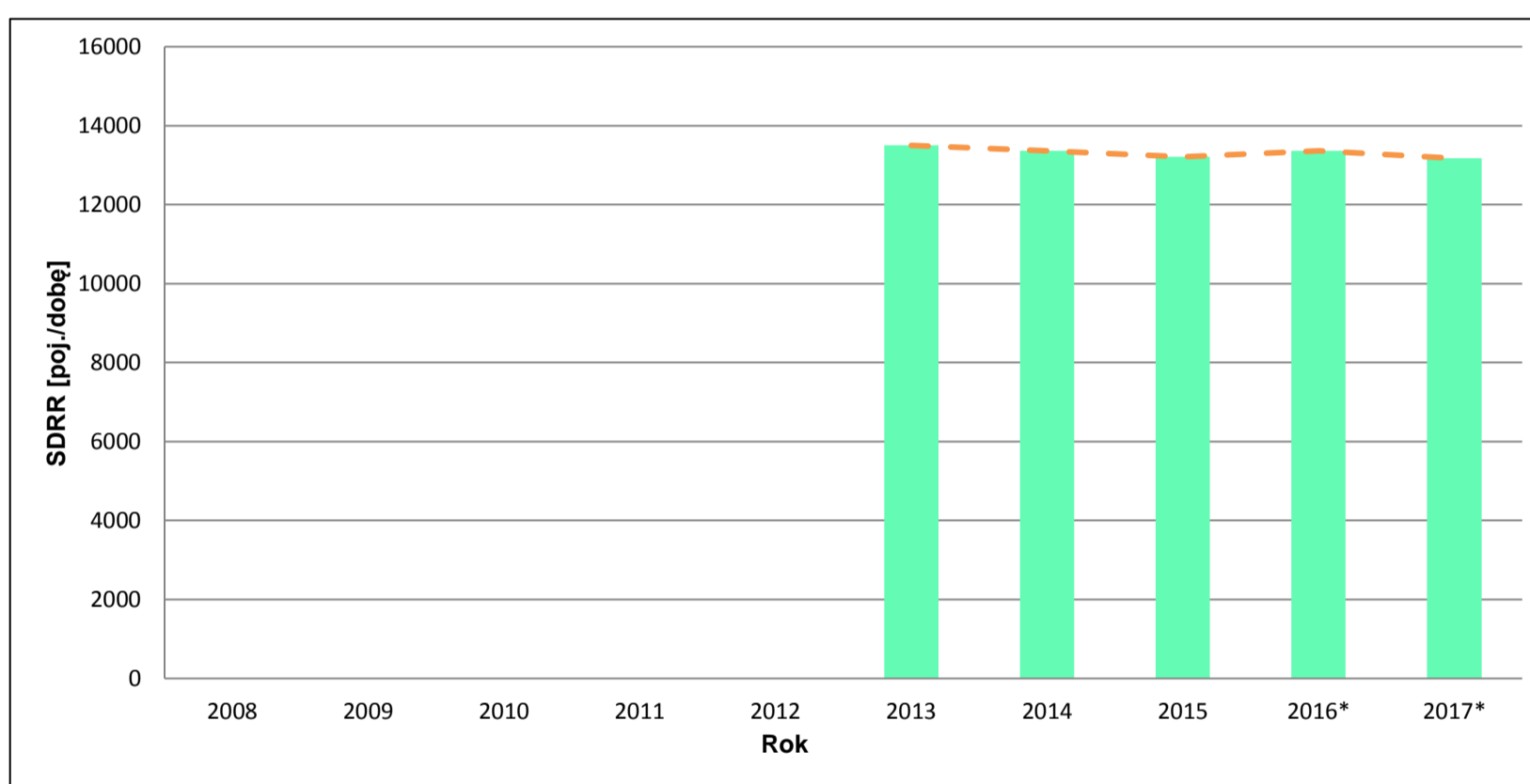
Miejscowość: Pawłowo **Rok:** 2017
Odcinek: Olsztynek-Pawłowo **Numer drogi:** S7j
Typ stacji: GR **Oddział:** OLSZTYN

Wykres trendu rozwoju ruchu dla stacji 28089

R02_02_28089

Średni dobowy ruch roczny (SDRR) w latach (poj./dobę)										Wzrost/spadek ruchu [%]	
2008	2009	2010	2011	2012	2013	2014	2015	2016	2017	2017/15	2017/16
-	-	-	-	-	13500	13366	13206	13368*	13175*	-	-

R02_03_28089



* - ruch niemiernodajny do porównań

Średni dobowy ruch dla poszczególnych dni tygodnia w poszczególnych miesiącach roku

STACJA NR 28089

Miejscowość: Pawłowo
Odcinek: Olsztynek-Pawłowo
Typ stacji: GR

Rok: 2017
Numer drogi: S7j
Oddział: OLSZTYN

Ruch ogółem

R03_01_28089_2017

Dni tygodnia:		Styczeń	Luty	Marzec	Kwiecień	Maj	Czerwiec	Lipiec	Sierpień	Wrzesień	Pazdziernik	Listopad	Grudzień	Cał rok
1. Poniedziałki	a	10300	10487	10957	11622	12451	14377	18178	17284	13155	12689	11797	11870	12930
	b	1,029	0,983	0,985	0,951	0,985	1,001	0,997	0,969	0,961	0,968	0,964	0,992	0,981
	c	0,797	0,811	0,847	0,899	0,963	1,112	1,406	1,337	1,017	0,981	0,912	0,918	1,000
2. Wtorki	a	10265	10744	11060	12581	11722	13389	15106	15156	12534	12748	11943	12044	12441
	b	1,025	1,008	0,994	1,029	0,928	0,932	0,828	0,850	0,916	0,972	0,976	1,007	0,944
	c	0,825	0,864	0,889	1,011	0,942	1,076	1,214	1,218	1,007	1,025	0,960	0,968	1,000
3. Środy	a	10171	10646	11035	12336	12309	14471	15312	15733	12819	12324	12057	12783	12666
	b	1,016	0,998	0,992	1,009	0,974	1,007	0,840	0,882	0,937	0,940	0,985	1,068	0,961
	c	0,803	0,841	0,871	0,974	0,972	1,143	1,209	1,242	1,012	0,973	0,952	1,009	1,000
4. Czwartki	a	10723	11091	11510	12756	12747	13767	16395	16209	13738	12952	12596	12951	13119
	b	1,071	1,040	1,035	1,043	1,009	0,958	0,899	0,909	1,004	0,988	1,030	1,082	0,996
	c	0,817	0,845	0,877	0,972	0,972	1,049	1,250	1,236	1,047	0,987	0,960	0,987	1,000
5. Piątki	a	12334	12686	13516	14484	14845	15898	20427	19923	16583	15739	14929	14188	15462
	b	1,232	1,190	1,215	1,185	1,175	1,107	1,120	1,117	1,211	1,200	1,220	1,186	1,174
	c	0,798	0,820	0,874	0,937	0,960	1,028	1,321	1,289	1,073	1,018	0,966	0,918	1,000
6. Soboty	a	8217	9401	9560	11333	11734	13382	21592	20688	13039	11830	10691	10840	12692
	b	0,821	0,882	0,859	0,927	0,929	0,931	1,184	1,160	0,953	0,902	0,874	0,906	0,963
	c	0,647	0,741	0,753	0,893	0,925	1,054	1,701	1,630	1,027	0,932	0,842	0,854	1,000
7. Niedziele	a	8771	9587	10234	10947	12791	15245	20659	19437	13949	13500	12237	8766	13010
	b	0,876	0,899	0,920	0,895	1,012	1,061	1,133	1,090	1,019	1,030	1,000	0,733	0,987
	c	0,674	0,737	0,787	0,841	0,983	1,172	1,588	1,494	1,072	1,038	0,941	0,674	1,000
8. Dni robocze	a	10758	11131	11616	12756	12815	14380	17084	16861	13766	13290	12664	12767	13324
	b	1,075	1,044	1,044	1,043	1,014	1,001	0,937	0,945	1,006	1,014	1,035	1,067	1,011
	c	0,807	0,835	0,872	0,957	0,962	1,079	1,282	1,265	1,033	0,997	0,950	0,958	1,000
9. Święta	a	6691	-	-	9501	12367	15459	-	21565	-	-	10425	9874	12268
	b	0,668	-	-	0,777	0,979	1,076	-	1,209	-	-	0,852	0,825	0,931
	c	0,545	-	-	0,774	1,008	1,260	-	1,758	-	-	0,850	0,805	1,000
10. Niedziele i święta	a	8078	9587	10234	10465	12650	15288	20659	19862	13949	13500	11632	9083	12915
	b	0,807	0,899	0,920	0,856	1,001	1,064	1,133	1,114	1,019	1,030	0,951	0,759	0,980
	c	0,625	0,742	0,792	0,810	0,979	1,184	1,600	1,538	1,080	1,045	0,901	0,703	1,000
11. Wszystkie dni	a	10012	10663	11124	12225	12637	14367	18239	17836	13688	13112	12235	11965	13175
	b	1,000	1,000	1,000	1,000	1,000	1,000	1,000	1,000	1,000	1,000	1,000	1,000	1,000
	c	0,760	0,809	0,844	0,928	0,959	1,090	1,384	1,354	1,039	0,995	0,929	0,908	1,000

Legenda:

a = średni dobowy ruch danego dnia (dni) tygodnia

b = $\frac{\text{średni dobowy ruch danego dnia (dni) tygodnia w miesiącu}}{\text{średni dobowy ruch we wszystkie dni miesiąca}}$

c = $\frac{\text{średni dobowy ruch danego dnia (dni) tygodnia w miesiącu}}{\text{średni dobowy ruch danego dnia (dni) tygodnia w roku}}$

Uwagi: -

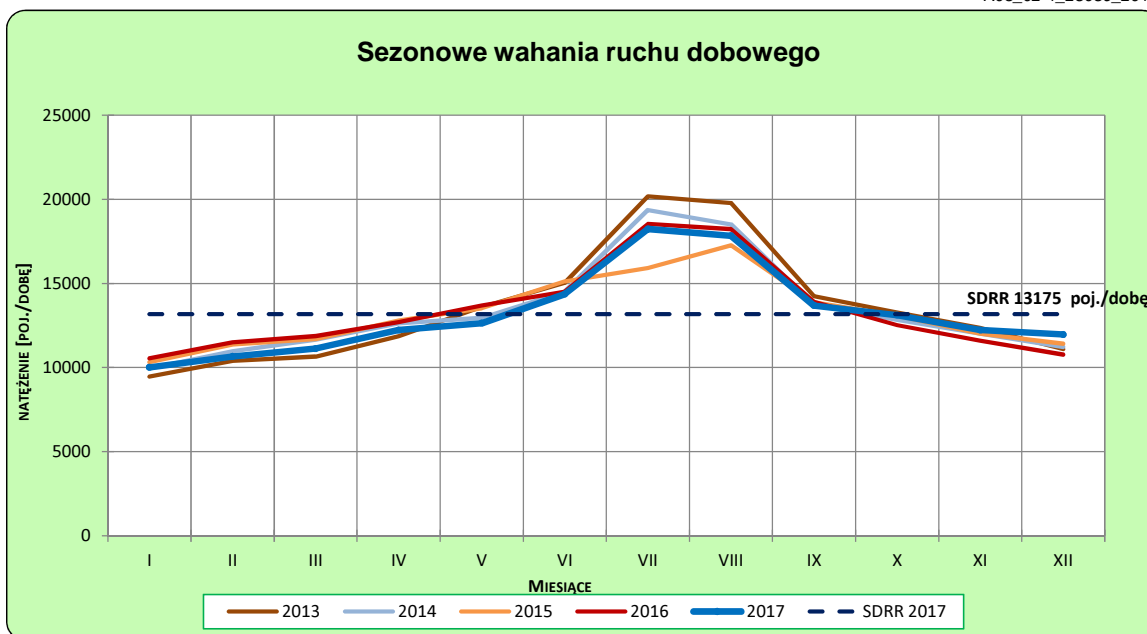
STACJA NR 28089

Miejscowość: Pawłowo
Odcinek: Olsztynek-Pawłowo
Typ stacji: GR

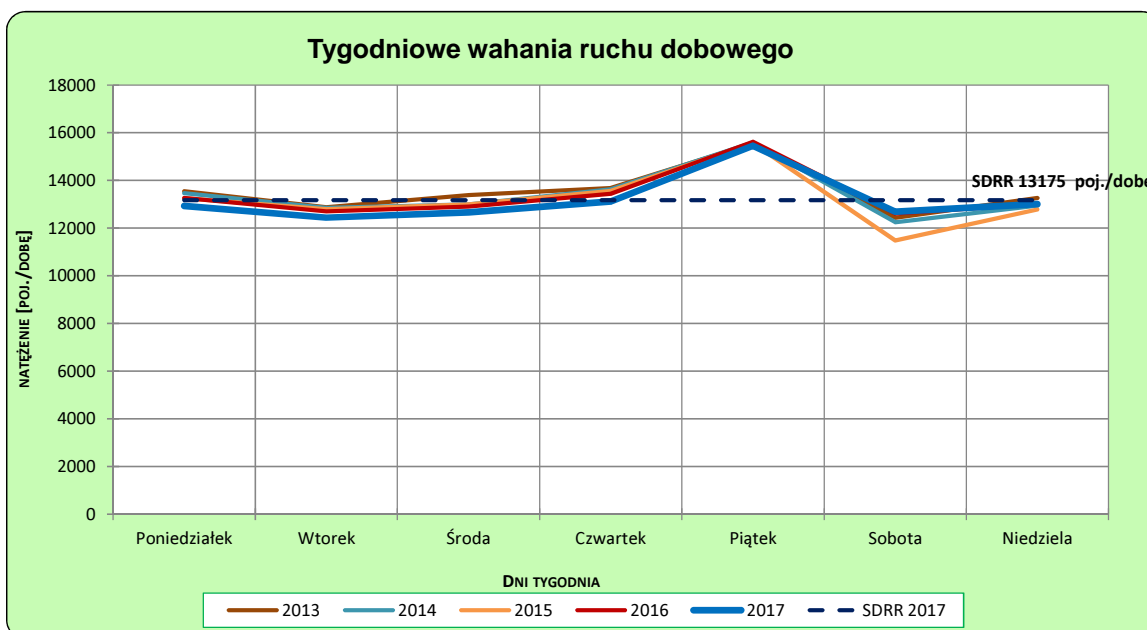
Rok: 2017
Numer drogi: S7j
Oddział: OLSZTYN

Ruch ogółem

R03_02-1_28089_2017



R03_02-2_28089_2017



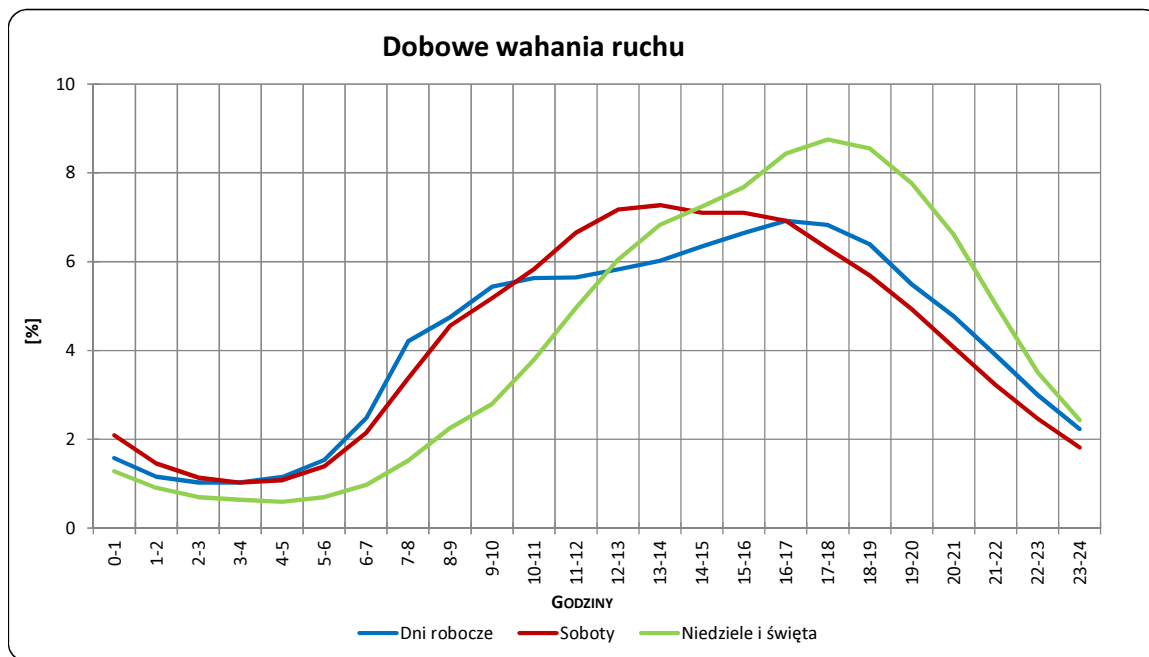
Uwagi: –

STACJA NR 28089

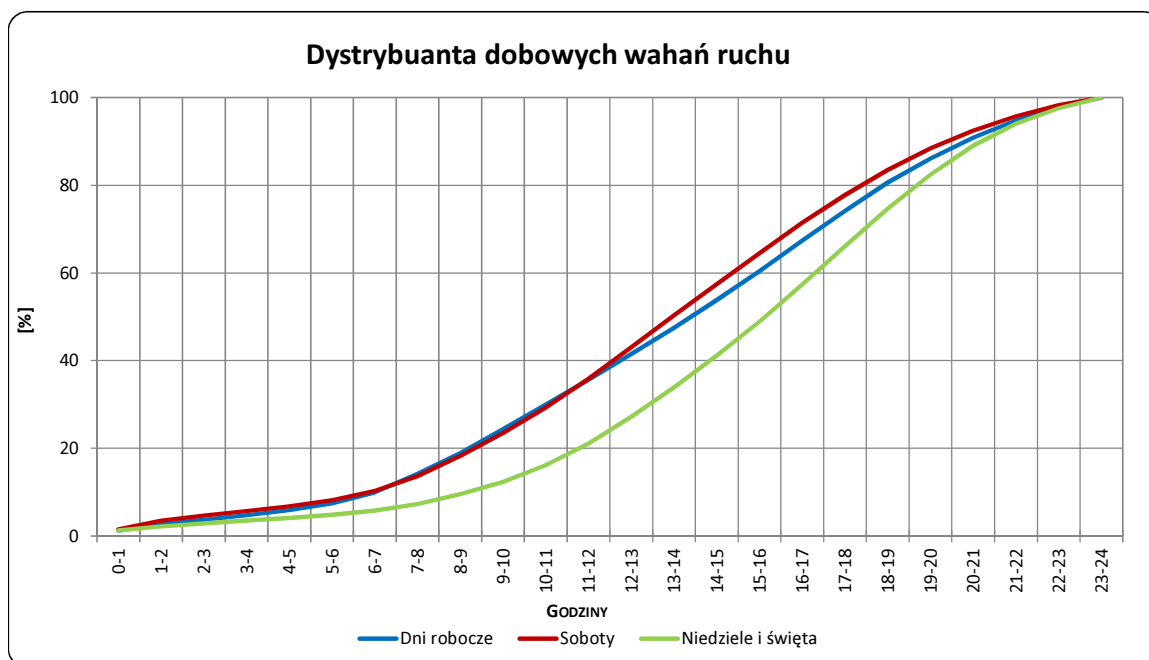
Miejscowość: Pawłowo
Odcinek: Olsztynek-Pawłowo
Typ stacji: GR

Rok: 2017
Numer drogi: S7j
Oddział: OLSZTYN

R03_03-1_28089_2017



R03_03-2_28089_2017



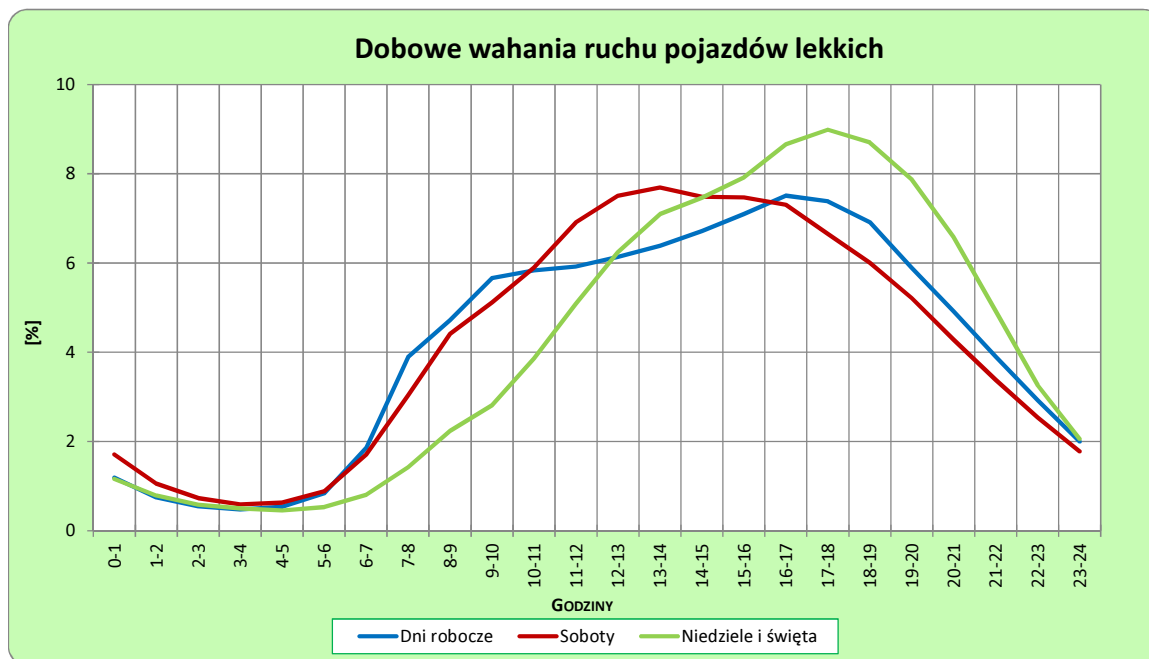
Uwagi: –

STACJA NR 28089

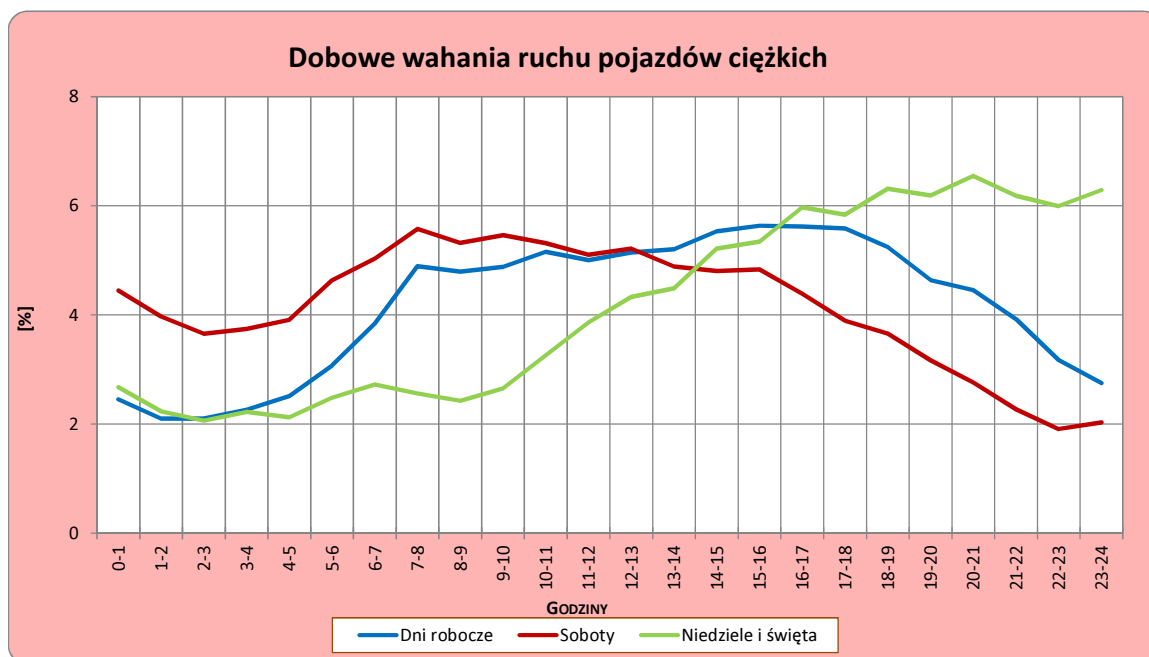
Miejscowość: Pawłowo
Odcinek: Olsztynek-Pawłowo
Typ stacji: GR

Rok: 2017
Numer drogi: S7j
Oddział: OLSZTYN

R03_04-1_28089_2017



R03_04-2_28089_2017



Uwagi: –

Udział ruchu pojazdów lekkich i ciężkich w poszczególnych okresach doby

STACJA NR 28089

Miejscowość: Pawłowo
Odcinek: Olsztynek-Pawłowo
Typ stacji: GR

Rok: 2017
Numer drogi: S7j
Oddział: OLSZTYN

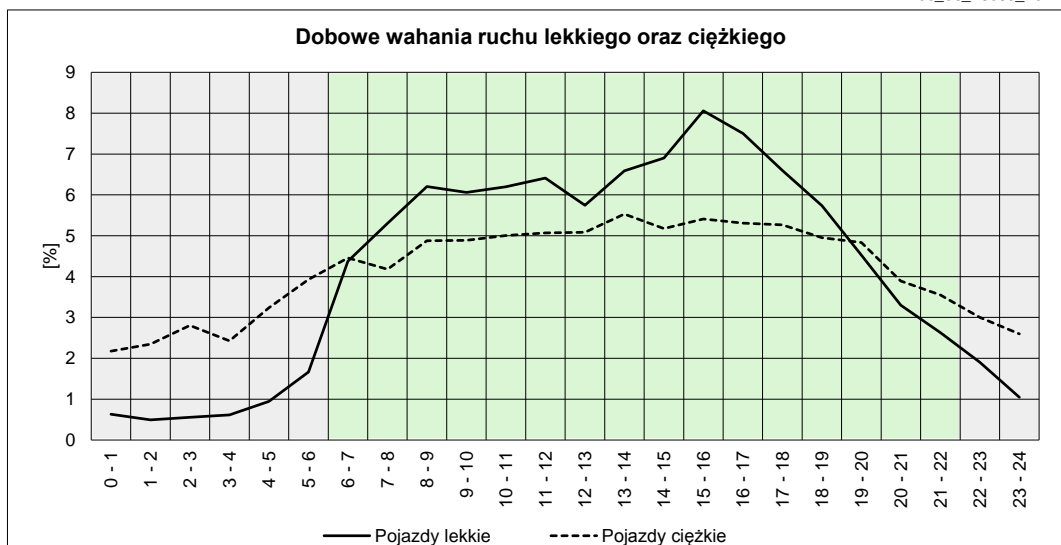
R03_05_28089_2017

Godziny	Udział procentowy ruchu w poszczególnych godzinach doby [%]	
	Pojazdy lekkie	Pojazdy ciężkie
0 - 1	0,63	2,18
1 - 2	0,49	2,35
2 - 3	0,56	2,80
3 - 4	0,62	2,42
4 - 5	0,95	3,24
5 - 6	1,67	3,93
6 - 7	4,37	4,46
7 - 8	5,30	4,18
8 - 9	6,20	4,87
9 - 10	6,06	4,89
10 - 11	6,20	5,01
11 - 12	6,41	5,07
12 - 13	5,74	5,08
13 - 14	6,59	5,53
14 - 15	6,90	5,18
15 - 16	8,06	5,41
16 - 17	7,51	5,31
17 - 18	6,60	5,27
18 - 19	5,73	4,95
19 - 20	4,53	4,84
20 - 21	3,30	3,89
21 - 22	2,63	3,55
22 - 23	1,91	3,00
23 - 24	1,05	2,59

Źródło danych: Pomiary ręczne

	22 ⁰⁰ - 6 ⁰⁰	6 ⁰⁰ - 22 ⁰⁰
Pojazdy lekkie	7,87%	92,13%
Pojazdy ciężkie	22,51%	77,49%

R03_06_28089_2017



Struktura rodzajowa ruchu wg pomiarów ręcznych

STACJA NR 28089

Miejscowość: Pawłowo

Odcinek: Olsztynek-Pawłowo

Typ stacji: GR

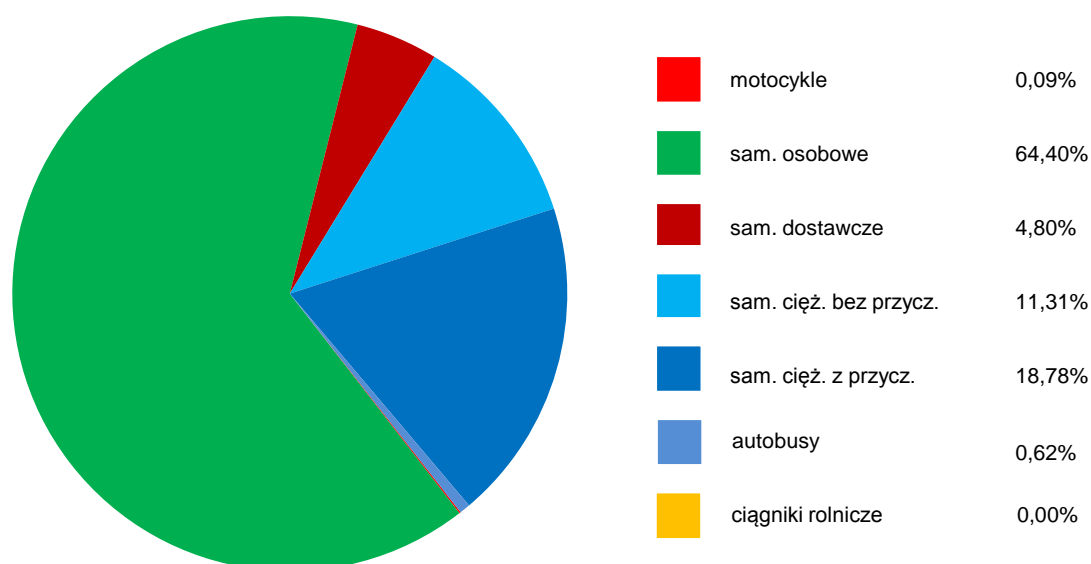
Rok: 2017

Numer drogi: S7j

Oddział: OLSZTYN

R04_05_28089_2017

Rodzajowa struktura ruchu wg pomiarów ręcznych w 2017 roku



SPIS TREŚCI

Raport 2.1.....	2
Woj 28.....	2
Raport 2.2.....	3
Woj 28.....	3
Raport 2.3.....	4
Stacja 28089.....	4
Raport 3.1.....	5
Stacja 28089.....	5
Raport 3.2.....	6
Stacja 28089.....	6
Raport 3.3.....	7
Stacja 28089.....	7
Raport 3.4.....	8
Stacja 28089.....	8
Raport 3.5.....	9
Stacja 28089.....	9
Raport 4.5.....	10
Stacja 28089.....	10