

Archiwizacja i analiza danych ze stacji ciągłych pomiarów ruchu z 2017 roku

Archiwizacja i analiza roczna danych z 2017

SCPR nr 28252

Na zlecenie



**Generalna Dyrekcja
Dróg Krajowych i Autostrad**

Heller Consult sp. z o.o.

Warszawa, 27 kwietnia 2018



Analiza średniego dobowego ruchu rocznego (SDRR) dla poszczególnych miesięcy w 2016 i 2017 roku

R02_01_2017

Lp.	Oddział GDDKiA	Numer stacji	Typ stacji	Numer drogi	Średni dobowy ruch w miesiącu																																						
					styczeń			luty			marzec			kwiecień			maj			czerwiec			lipiec			sierpień			wrzesień			październik			listopad			grudzień			cały rok		
					2016	2017	wzrost/spadek (%)	2016	2017	wzrost/spadek (%)	2016	2017	wzrost/spadek (%)	2016	2017	wzrost/spadek (%)	2016	2017	wzrost/spadek (%)	2016	2017	wzrost/spadek (%)	2016	2017	wzrost/spadek (%)	2016	2017	wzrost/spadek (%)	2016	2017	wzrost/spadek (%)	2016	2017	wzrost/spadek (%)	2016	2017	wzrost/spadek (%)						
1.	OLSZTYN	28020	GR	16c	8264	8675	+5	8925	8999	+1	8986	9622	+7	9676	10492	+8	10350	10712	+3	10964	11538	+5	12817	13289	+4	12685	13088	+3	10533	10703	+2	9914	10413	+5	9623	10171	+6	9330	9851	+6	10172	10629	+4
		28049	RPP-5	63	6047	6480	+7	6614	6713	+1	7120	7237	+2	7763	8150	+5	8797	8790	0	9044	9575	+6	11094	11306	+2	11160	11311	+1	8738	8713	0	7692	7950	+3	7260	7518	+4	7144	7262	+2	8206	8417	+3
		28089	GR	S7J	10548	10012	-5	11518	10663	-7	11867	11124	-6	12703	12225	-4	13707	12637	-8	14511	14367	-1	18537	18239	-2	18223	17836	-2	13905	13688	-2	12527	13112	+5	11600	12235	+5	10778	11965	+11	13368	13175	-1
		28252	RPP-5	51	4597	3807	-17	4908	4045	-18	4996	4362	-13	5448	4529	-17	5200	4440	-15	4770	4520	-5	3444	4504	+31	3780	4514	+19	4282	4310	+1	4303	4115	-4	4241	4072	-4	4230	4005	-5	4516	4268	-5
		28260	RPP-5	59	2426	2571	+6	2714	2699	-1	2852	2878	+1	3140	3292	+5	3555	3524	-1	3860	3936	+2	4948	4926	0	4878	4850	-1	3548	3526	-1	3056	3161	+3	2812	3026	+8	2810	2944	+5	3383	3444	+2
		28501	WIM	7	-	8194	-	-	8351	-	-	8771	-	-	10105	-	-	10685	-	-	12458	-	-	16947	-	-	17187	-	-	11194	-	-	10306	-	-	9519	-	-	9230	-	-	11078	-
		28619	SICK	S7J	10045	9664	-4	11299	10321	-9	11642	10717	-8	12435	11805	-5	13439	12193	-9	14190	14021	-1	18177	17972	-1	17666	17564	-1	13703	13412	-2	12192	12862	+5	11124	11862	+7	10383	11517	+11	13024	12825	-2

* - wynik niemiarodajny do porównań

Średni dobowy ruch roczny (SDRR) w stacjach SCPR w latach 2008-2017

Ruch ogółem

R02_02_2017

Lp.	Oddział GDDKiA	Numer stacji	Typ stacji	Nr drogi	Średni dobowy ruch roczny (SDRR) w latach (poj./dobę)										Wzrost/spadek ruchu (%)	
					2008	2009	2010	2011	2012	2013	2014	2015	2016	2017	2017/15	2017/16
1.	OLSZTYN	28020	GR	16c	8493	9122	8478	8758	9015	8949	9420	9637	10172	10629	10	4
		28049	RPP-5	63	-	-	-	-	-	7293	7534	7742	8206	8417	9	3
		28089	GR	S7j	-	-	-	-	-	13500	13366	13206	13368*	13175*	0*	-1*
		28252	RPP-5	51	3226	2832	2960	-	4075	5366	5707	5674	4516*	4268*	-25*	-5*
		28260	RPP-5	59	3514	3713	3840	-	2974	3145	3343	3207	3383	3444	7	2
		28501	WIM	7	-	-	-	-	-	-	-	-	-	11078	-	-
		28619	SICK	S7j	-	-	-	-	-	-	-	-	13519	13024*	12825*	-5*

- * - wynik niemiarodajny do porównań
 ** - dane oszacowane dla większości roku

STACJA NR 28252

Miejscowość: Dąbrowa
Odcinek: Gr.Państwa-Bartoszyce
Typ stacji: RPP 5

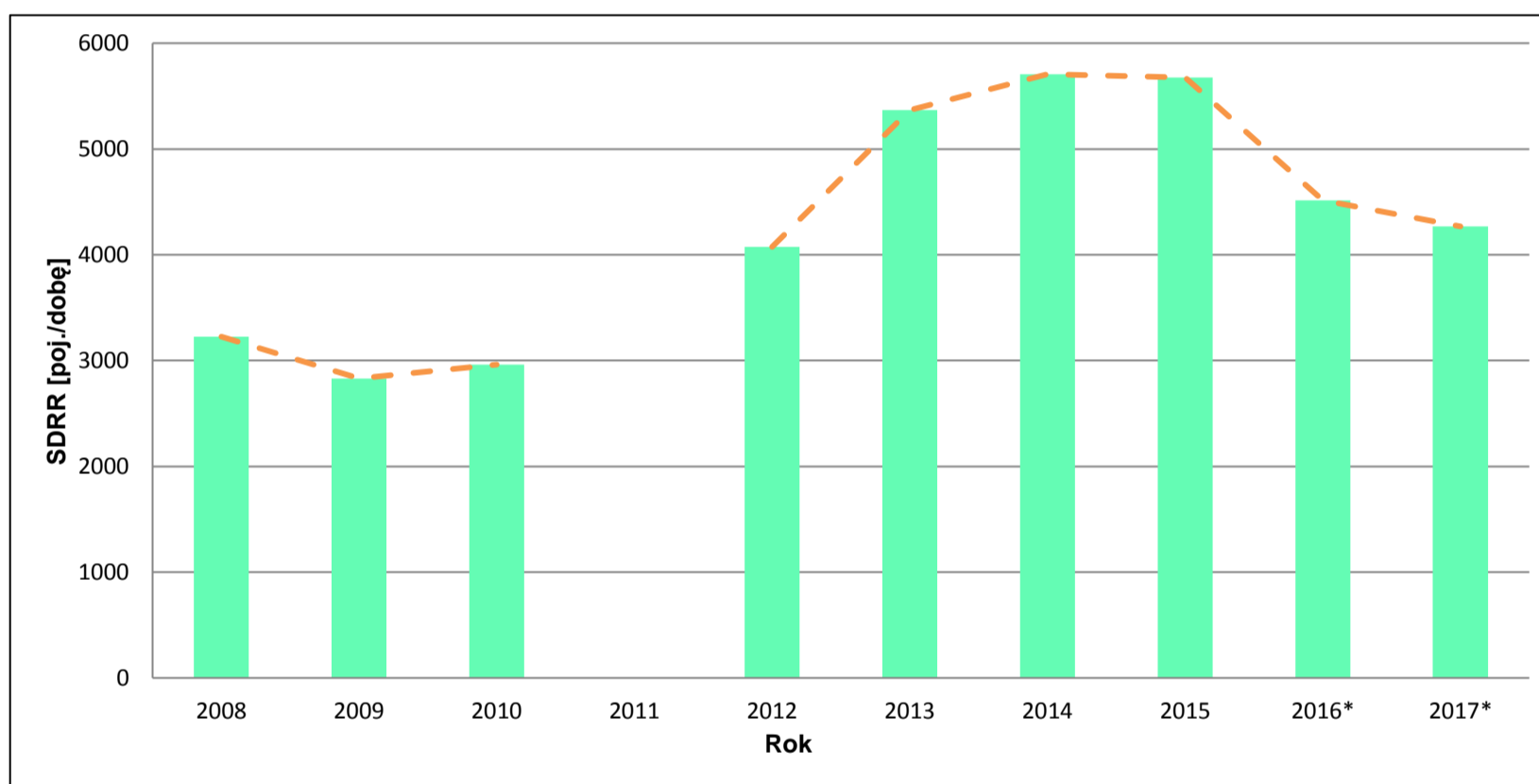
Rok: 2017
Numer drogi: 51
Oddział: OLSZTYN

Wykres trendu rozwoju ruchu dla stacji 28252

R02_02_28252

Średni dobowy ruch roczny (SDRR) w latach (poj./dobę)										Wzrost/spadek ruchu [%]	
2008	2009	2010	2011	2012	2013	2014	2015	2016	2017	2017/15	2017/16
3226	2832	2960	-	4075	5366	5707	5674	4516*	4268*	-	-

R02_03_28252



* - ruch niemiernodajny do porównań

Średni dobowy ruch dla poszczególnych dni tygodnia w poszczególnych miesiącach roku

STACJA NR 28252

Miejscowość: Dąbrowa
 Odcinek: Gr.Państwa-Bartoszyce
 Typ stacji: RPP 5

Rok: 2017
 Numer drogi: 51
 Oddział: OLSZTYN

Ruch ogółem

R03_01_28252_2017

Dni tygodnia:		Styczeń	Luty	Marzec	Kwiecień	Maj	Czerwiec	Lipiec	Sierpień	Wrzesień	Październik	Listopad	Grudzień	Cał rok
1. Poniedziałki	a	4036	4264	4512	4760	4761	4716	4693	4757	4306	4212	4176	4169	4446
	b	1,060	1,054	1,034	1,051	1,072	1,043	1,042	1,054	0,999	1,024	1,026	1,041	1,042
	c	0,908	0,959	1,015	1,071	1,071	1,061	1,056	1,070	0,969	0,947	0,939	0,938	1,000
2. Wtorki	a	4133	4220	4620	4806	4257	4736	4616	4705	4500	4363	4211	4349	4459
	b	1,086	1,043	1,059	1,061	0,959	1,048	1,025	1,042	1,044	1,060	1,034	1,086	1,045
	c	0,927	0,946	1,036	1,078	0,955	1,062	1,035	1,055	1,009	0,978	0,944	0,975	1,000
3. Środy	a	4194	4143	4479	4871	4590	4813	4697	4723	4469	4265	4292	4263	4483
	b	1,102	1,024	1,027	1,076	1,034	1,065	1,043	1,046	1,037	1,036	1,054	1,064	1,050
	c	0,936	0,924	0,999	1,087	1,024	1,074	1,048	1,054	0,997	0,951	0,957	0,951	1,000
4. Czwartki	a	4212	4231	4502	4896	4740	4686	4718	4711	4482	4205	4248	4246	4489
	b	1,106	1,046	1,032	1,081	1,068	1,037	1,048	1,044	1,040	1,022	1,043	1,060	1,052
	c	0,938	0,943	1,003	1,091	1,056	1,044	1,051	1,049	0,998	0,937	0,946	0,946	1,000
5. Piątki	a	4186	4358	4789	5017	5153	4895	4917	4946	4763	4484	4536	4519	4713
	b	1,100	1,077	1,098	1,108	1,161	1,083	1,092	1,096	1,105	1,090	1,114	1,128	1,104
	c	0,888	0,925	1,016	1,065	1,093	1,039	1,043	1,049	1,011	0,951	0,962	0,959	1,000
6. Soboty	a	3273	3839	4127	4162	4391	4337	4280	4251	4150	3952	3930	3869	4046
	b	0,860	0,949	0,946	0,919	0,989	0,960	0,950	0,942	0,963	0,960	0,965	0,966	0,948
	c	0,809	0,949	1,020	1,029	1,085	1,072	1,058	1,051	1,026	0,977	0,971	0,956	1,000
7. Niedziele	a	3064	3265	3504	3716	3665	3623	3609	3660	3499	3327	3335	2874	3428
	b	0,805	0,807	0,803	0,820	0,825	0,802	0,801	0,811	0,812	0,809	0,819	0,718	0,803
	c	0,894	0,952	1,022	1,084	1,069	1,057	1,053	1,068	1,021	0,971	0,973	0,838	1,000
8. Dni robocze	a	4152	4243	4580	4870	4700	4769	4728	4768	4504	4306	4292	4309	4518
	b	1,091	1,049	1,050	1,075	1,059	1,055	1,050	1,056	1,045	1,046	1,054	1,076	1,059
	c	0,919	0,939	1,014	1,078	1,040	1,056	1,046	1,055	0,997	0,953	0,950	0,954	1,000
9. Święta	a	1726	-	-	2142	2232	2791	-	2901	-	-	2670	1981	2349
	b	0,453	-	-	0,473	0,503	0,617	-	0,643	-	-	0,656	0,495	0,550
	c	0,735	-	-	0,912	0,950	1,188	-	1,235	-	-	1,137	0,843	1,000
10. Niedziele i święta	a	2618	3265	3504	3191	3187	3457	3609	3508	3499	3327	3113	2619	3241
	b	0,688	0,807	0,803	0,705	0,718	0,765	0,801	0,777	0,812	0,809	0,764	0,654	0,759
	c	0,808	1,007	1,081	0,985	0,983	1,067	1,114	1,082	1,080	1,027	0,961	0,808	1,000
11. Wszystkie dni	a	3807	4045	4362	4529	4440	4520	4504	4514	4310	4115	4072	4005	4268
	b	1,000	1,000	1,000	1,000	1,000	1,000	1,000	1,000	1,000	1,000	1,000	1,000	1,000
	c	0,892	0,948	1,022	1,061	1,040	1,059	1,055	1,058	1,010	0,964	0,954	0,938	1,000

Legenda:

a = średni dobowy ruch danego dnia (dni) tygodnia

b = $\frac{\text{średni dobowy ruch danego dnia (dni) tygodnia w miesiącu}}{\text{średni dobowy ruch we wszystkie dni miesiąca}}$

c = $\frac{\text{średni dobowy ruch danego dnia (dni) tygodnia w miesiącu}}{\text{średni dobowy ruch danego dnia (dni) tygodnia w roku}}$

Uwagi: -

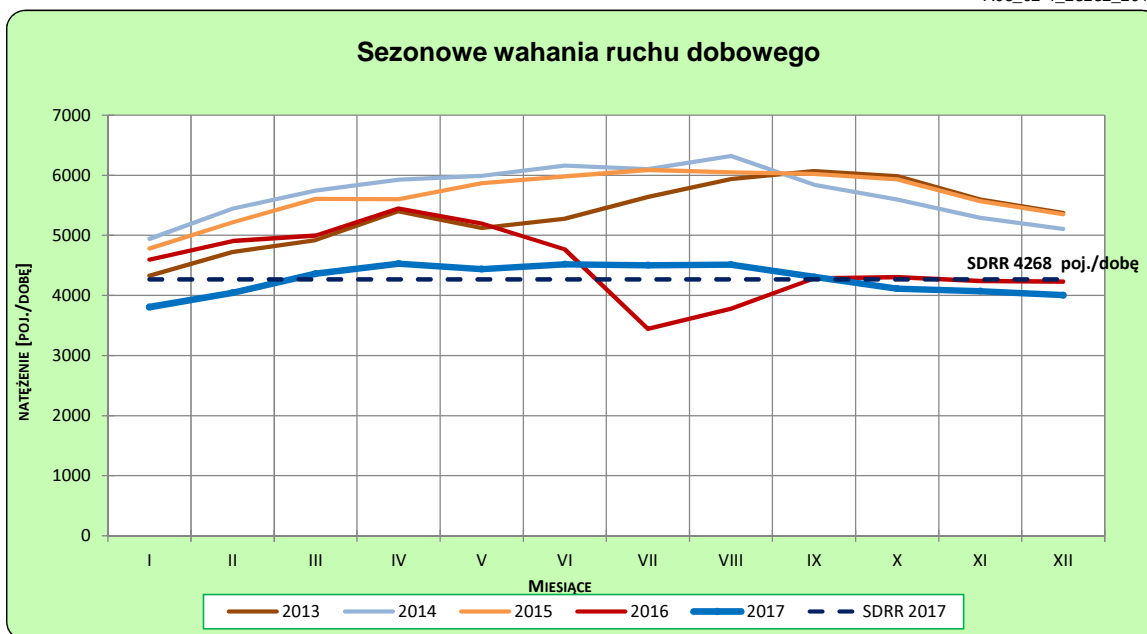
STACJA NR 28252

Miejscowość: Dąbrowa
Odcinek: Gr.Państwa-Bartoszyce
Typ stacji: RPP 5

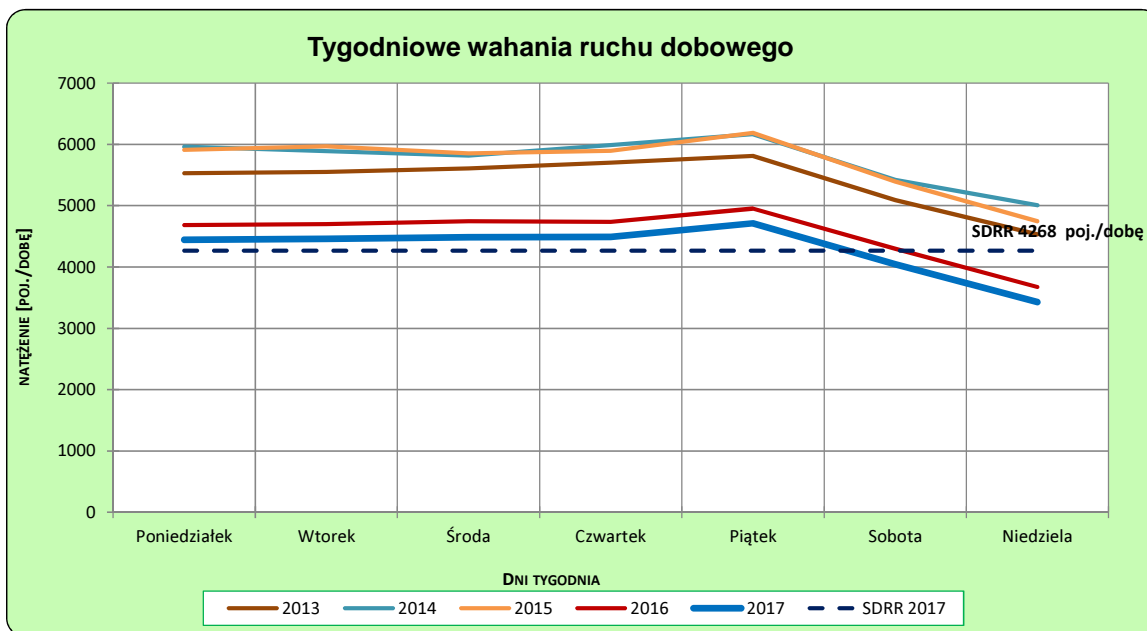
Rok: 2017
Numer drogi: 51
Oddział: OLSZTYN

Ruch ogółem

R03_02-1_28252_2017



R03_02-2_28252_2017



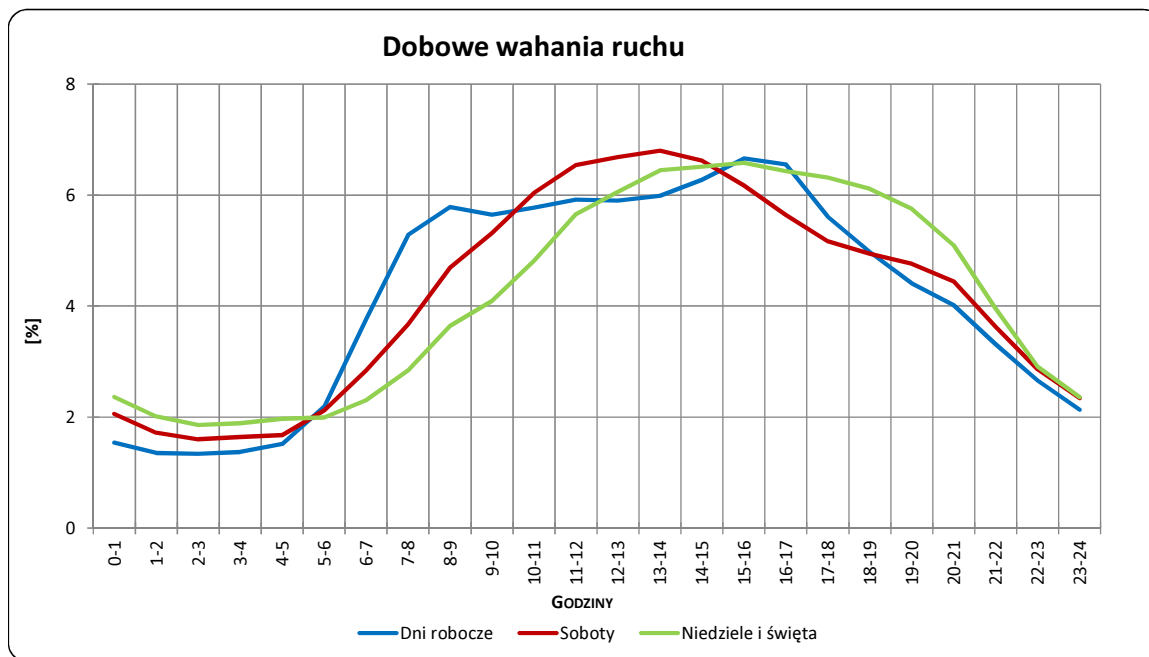
Uwagi: –

STACJA NR 28252

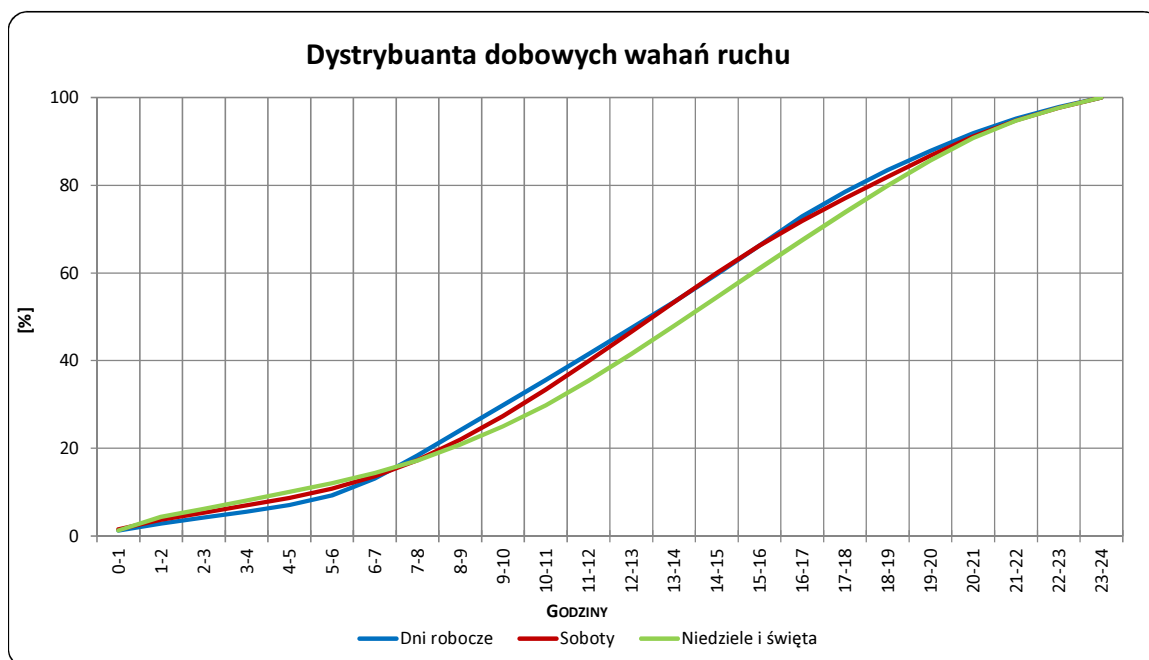
Miejscowość: Dąbrowa
Odcinek: Gr.Państwa-Bartoszyce
Typ stacji: RPP 5

Rok: 2017
Numer drogi: 51
Oddział: OLSZTYN

R03_03-1_28252_2017



R03_03-2_28252_2017



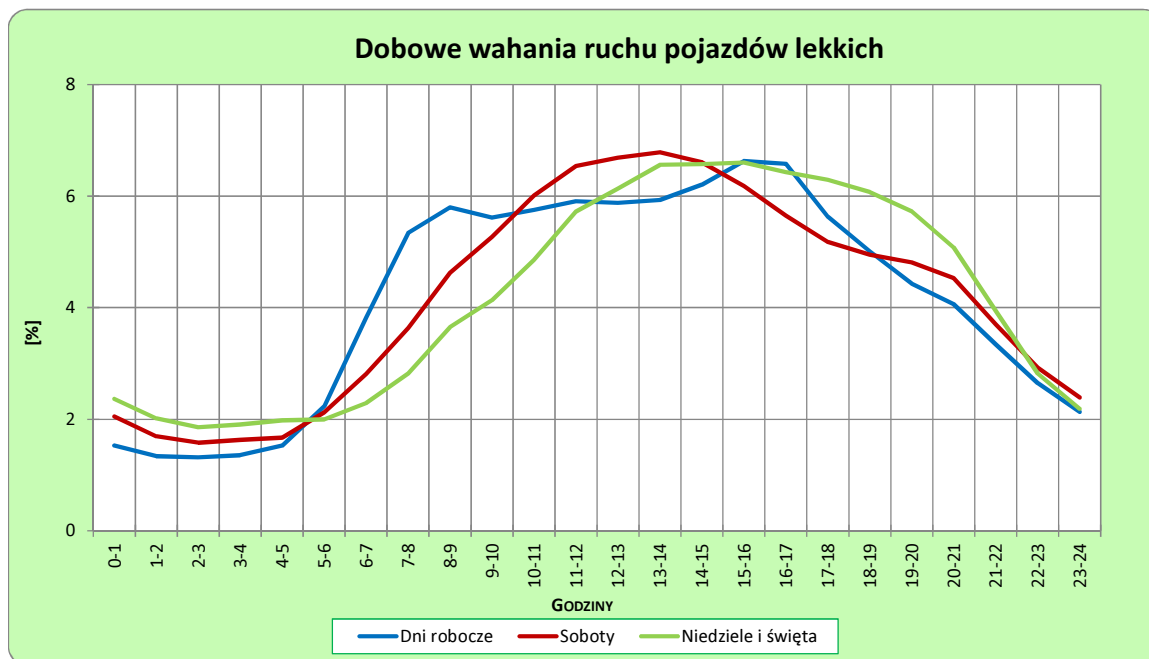
Uwagi: –

STACJA NR 28252

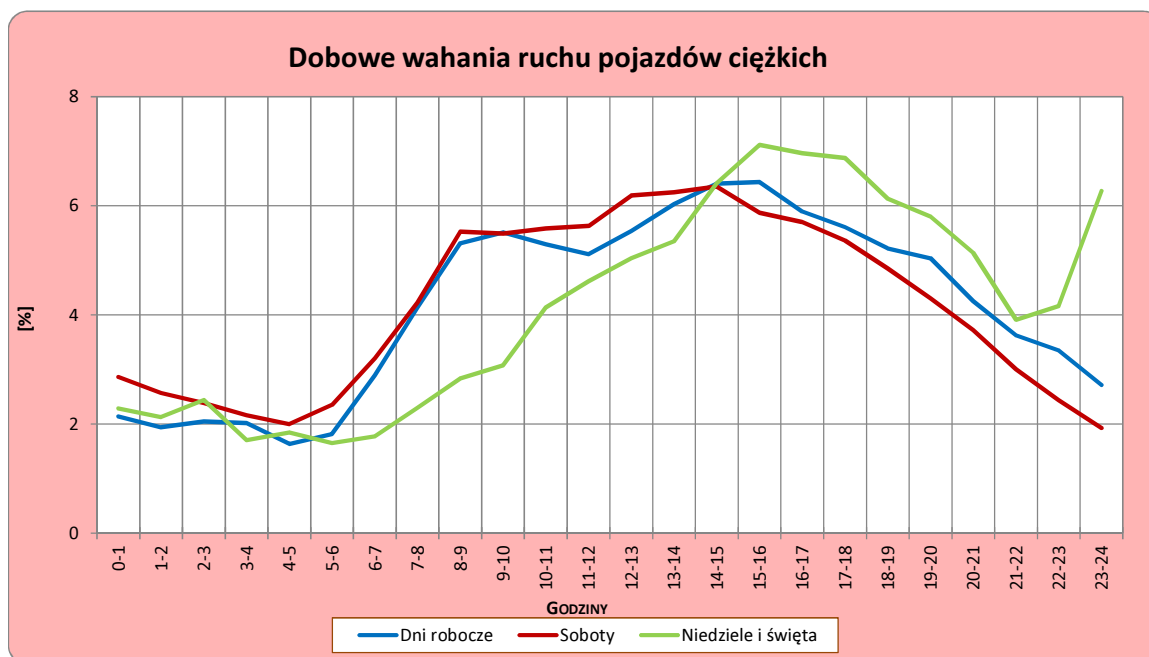
Miejscowość: Dabrowa
Odcinek: Gr.Państwa-Bartoszyce
Typ stacji: RPP 5

Rok: 2017
Numer drogi: 51
Oddział: OLSZTYN

R03_04-1_28252_2017



R03_04-2_28252_2017



Uwagi: –

Udział ruchu pojazdów lekkich i ciężkich w poszczególnych okresach doby

STACJA NR 28252

Miejscowość: Dąbrowa **Rok:** 2017
Odcinek: Gr.Państwa-Bartoszyce **Numer drogi:** 51
Typ stacji: RPP 5 **Oddział:** OLSZTYN

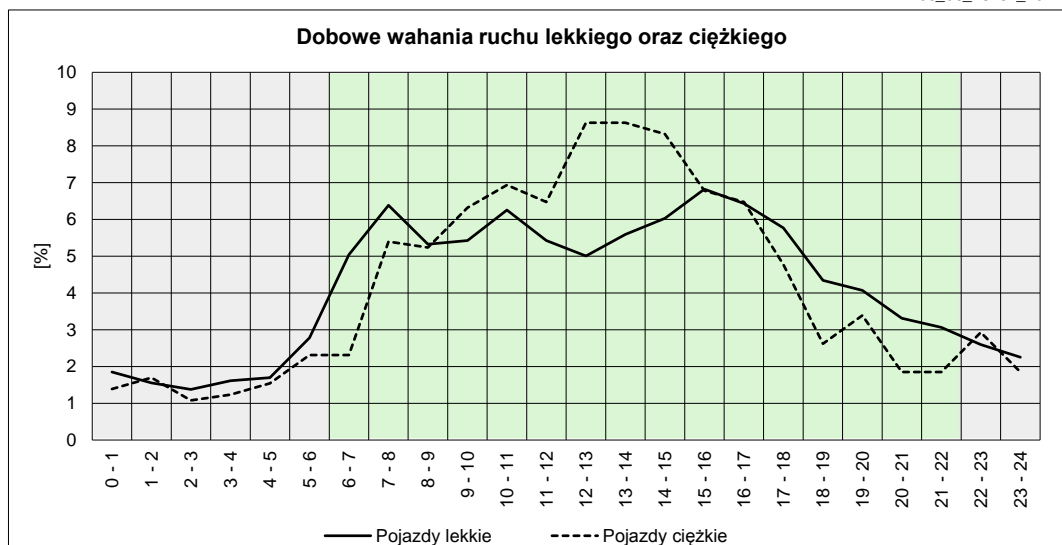
R03_05_28252_2017

Godziny	Udział procentowy ruchu w poszczególnych godzinach doby [%]	
	Pojazdy lekkie	Pojazdy ciężkie
0 - 1	1,85	1,39
1 - 2	1,55	1,69
2 - 3	1,38	1,08
3 - 4	1,61	1,23
4 - 5	1,70	1,54
5 - 6	2,78	2,31
6 - 7	5,04	2,31
7 - 8	6,38	5,39
8 - 9	5,33	5,24
9 - 10	5,42	6,32
10 - 11	6,25	6,93
11 - 12	5,42	6,47
12 - 13	5,01	8,63
13 - 14	5,59	8,63
14 - 15	6,03	8,32
15 - 16	6,82	6,78
16 - 17	6,43	6,47
17 - 18	5,77	4,78
18 - 19	4,34	2,62
19 - 20	4,07	3,39
20 - 21	3,31	1,85
21 - 22	3,06	1,85
22 - 23	2,60	2,93
23 - 24	2,25	1,85

Źródło danych: Pomiary ręczne

	22 ⁰⁰ - 6 ⁰⁰	6 ⁰⁰ - 22 ⁰⁰
Pojazdy lekkie	15,72%	84,28%
Pojazdy ciężkie	14,02%	85,98%

R03_06_28252_2017



Struktura rodzajowa ruchu wg pomiarów ręcznych

STACJA NR 28252

Miejscowość: Dąbrowa

Odcinek: Gr.Państwa-Bartoszyce

Typ stacji: RPP 5

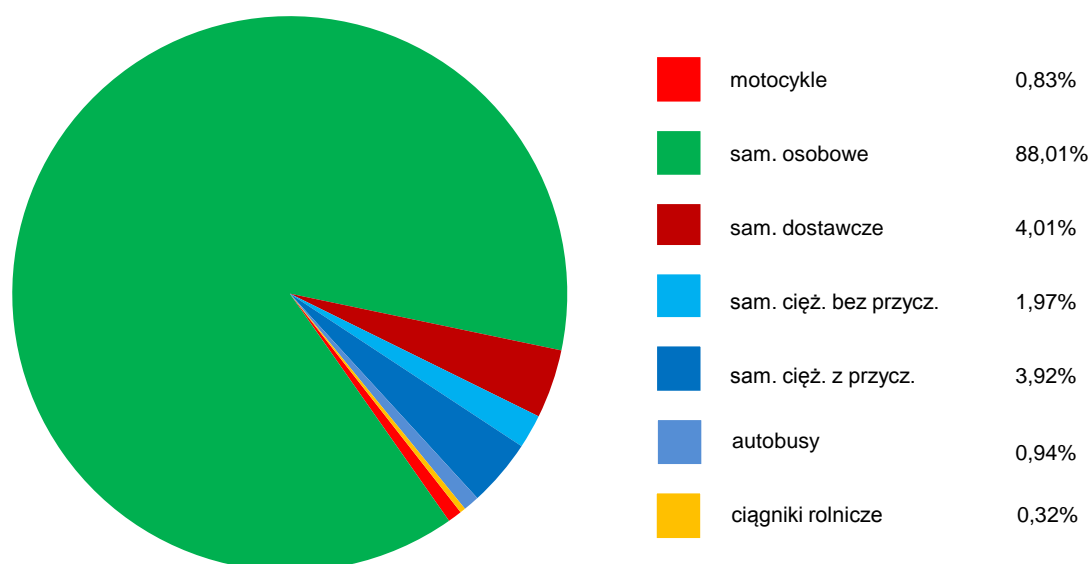
Rok: 2017

Numer drogi: 51

Oddział: OLSZTYN

R04_05_28252_2017

Rodzajowa struktura ruchu wg pomiarów ręcznych w 2017 roku



SPIS TREŚCI

Raport 2.1	2
Woj 28.....	2
Raport 2.2	3
Woj 28.....	3
Raport 2.3	4
Stacja 28252.....	4
Raport 3.1	5
Stacja 28252.....	5
Raport 3.2	6
Stacja 28252.....	6
Raport 3.3	7
Stacja 28252.....	7
Raport 3.4	8
Stacja 28252.....	8
Raport 3.5	9
Stacja 28252.....	9
Raport 4.5	10
Stacja 28252.....	10