

# **Archiwizacja i analiza danych ze stacji ciągłych pomiarów ruchu z 2017 roku**

**Archiwizacja i analiza roczna danych z 2017**

**SCPR nr 30021**

**Na zlecenie**



**Generalna Dyrekcja  
Dróg Krajowych i Autostrad**

**Heller Consult sp. z o.o.**

**Warszawa, 27 kwietnia 2018**



Analiza średniego dobowego ruchu rocznego (SDRR) dla poszczególnych miesięcy w 2016 i 2017 roku

R02\_01\_2017

Lp.	Oddział GDDKiA	Numer stacji	Typ stacji	Numer drogi	Średni dobowy ruch w miesiącu																																							
					styczeń			luty			marzec			kwiecień			maj			czerwiec			lipiec			sierpień			wrzesień			październik			listopad			grudzień			cały rok			
					2016	2017	wzrost/spadek (%)	2016	2017	wzrost/spadek (%)	2016	2017	wzrost/spadek (%)	2016	2017	wzrost/spadek (%)	2016	2017	wzrost/spadek (%)	2016	2017	wzrost/spadek (%)	2016	2017	wzrost/spadek (%)	2016	2017	wzrost/spadek (%)	2016	2017	wzrost/spadek (%)	2016	2017	wzrost/spadek (%)	2016	2017	wzrost/spadek (%)							
1.	POZNAŃ	30001	PAT	S11c	25516	27085	+6	28430	27900	-2	29281	30559	+4	31536	31580	0	30854	31683	+3	32033	33118	+3	32015	33431	+4	32142	33523	+4	32216	33204	+3	31273	32426	+4	30771	31964	+4	28830	30220	+5	30408	31391	+3	
		30004	PAT	A2	35551	38386	+8	38675	39985	+3	40595	42689	+5	43713	46412	+6	43665	45549	+4	44416	48366	+9	46566	50035	+7	47131	49827	+6	46287	49131	+6	45093	48598	+8	43439	46365	+7	41203	44653	+8	43027	45833	+7	
		30006	PAT	S5d	19906	21847	+10	21823	22669	+4	22708	24403	+7	23834	25873	+9	24684	25841	+5	24710	27459	+11	25380	27802	+10	25389	28010	+10	25529	28069	+10	24990	27955	+12	24490	26967	+10	23141	25705	+11	23882	26050	+9	
		30021	GR	92	6140	6303	+3	6861	6987	+2	7052	7342	+4	7536	7486	-1	7460	7524	+1	7547	7672	+2	7780	7731	-1	7925	7439	-6	7795	7529	-3	7492	7113	-5	7371	6823	-7	6165	6158	0	7260	7175	-1	
		30027	GR	A2	21243	22559	+6	23200	24051	+4	24329	25388	+4	26319	27952	+6	25881	26853	+4	27014	28270	+5	28258	29424	+4	28863	29888	+4	28065	29540	+5	27210	28776	+6	26078	27459	+5	24511	26305	+7	25914	27205	+5	
		30036	GR	A2	56934	60236	+6	62297	62037	0	64346	66930	+4	66894	71070	+6	63539	69778	+10	67912	72567	+7	68895	74493	+8	70673	75301	+7	69592	73747	+6	69543	73466	+6	67677	70906	+5	64492	68204	+6	66066	69894	+6	
		30037	GR	92	10021	10665	+6	11271	11446	+2	11714	12313	+5	12469	12879	+3	12800	13143	+3	12993	13780	+6	13509	14353	+6	13734	14394	+5	13062	13639	+4	12679	13617	+7	12166	12960	+7	11440	12268	+7	12321	12954	+5	
		30038	GR	A2	19977	21069	+5	21738	22700	+4	22930	24028	+5	25026	26522	+6	24531	25582	+4	25174	26450	+5	27050	28096	+4	27728	28266	+2	26678	27489	+3	25713	26852	+4	24605	25583	+4	23028	24399	+6	24514	25586	+4	
		30082	GR	11	10891	10600	-3	11949	11575	-3	12102	12287	+2	12852	12707	-1	12971	12703	-2	13726	13659	0	15502	14655	-5	15398	14614	-5	13611	13363	-2	12779	12697	-1	12303	12105	-2	11697	11701	0	12981	12722	-2	
		30115	RPP-5	S5	13762	13901	+1	14605	15175	+4	14621	15413	+5	15707	15652	0	15910	15678	-1	16261	16279	0	16558	16796	+1	17340	16743	-3	16428	16319	-1	15807	16041	+1	15600	15716	+1	14688	14797	+1	15607	15709	+1	
		30501	WIM	S11	-	-	-	-	-	-	-	-	-	-	-	-	-	-	-	-	-	-	-	-	-	-	-	-	-	-	-	-	-	-	-	-	-	-	-	-	-	-	-	
		30502	WIM	S5	13404	15407	+15	14757	16165	+10	15496	17155	+11	16146	18577	+15	16392	19109	+17	17021	20016	+18	18664	21223	+14	19503	21492	+10	18616	20525	+10	17266	20179	+17	16948	19221	+13	17103	18880	+10	16776	18995	+13	
		30504	WIM	11	-	12373	-	-	13137	-	-	13817	-	-	14415	-	-	14397	-	-	14645	-	-	15349	-	-	15072	-	-	15427	-	-	-	-	-	-	-	-	-	-	-	-	-	
		30505	WIM	S11c/11	-	16780	-	-	17916	-	-	18948	-	-	20087	-	-	20382	-	-	21611	-	-	23080	-	-	-	-	-	21748	-	-	20418	-	-	19136	-	-	-	-	-	-	-	-
		30507	WIM	10	7757	7911	+2	8598	8601	0	9001	9168	+2	9606	10128	+5	10362	10269	-1	11000	11184	+2	13628	13315	-2	13854	13599	-2	10786	10801	0	9756	10009	+3	9178	9484	+3	8715	9129	+5	10186	10299	+1	
30606	SICK	92	29585	31418	+6	32508	32847	+1	32891	35442	+8	35322	36255	+3	34948	36515	+4	35071	36649	+4	34282	36123	+5	33897	35435	+5	35438	34624	-2	35606	35431	0	34351	35369	+3	33401	35345	+6	33941	35121	+3			
30607	SICK	92	23624	24770	+5	26250	25904	-1	26353	27768	+5	28351	28274	0	28241	28190	0	28366	28214	-1	26613	26541	0	27193	27149	0	28399	28149	-1	28127	28800	+2	27009	28179	+4	26277	28027	+7	27066	27497	+2			
30620	SICK	92	11881	12595	+6	13077	13010	-1	13624	14275	+5	14747	14974	+2	15020	15341	+2	14874	15589	+5	14422	15449	+7	14324	15233	+6	14596	15460	+6	14371	15331	+7	13894	14733	+6	13738	14413	+5	14047	14700	+5			

- wynik niemiarodajny do porównań

## Średni dobowy ruch roczny (SDRR) w stacjach SCPR w latach 2008-2017

### Ruch ogółem

R02\_02\_2017

Lp.	Oddział GDDKiA	Numer stacji	Typ stacji	Nr drogi	Średni dobowy ruch roczny (SDRR) w latach (poj./dobę)										Wzrost/spadek ruchu (%)	
					2008	2009	2010	2011	2012	2013	2014	2015	2016	2017	2017/15	2017/16
1.	POZNAŃ	30001	PAT	S11c	-	-	-	-	-	-	-	26910*	30408*	31391	17*	3*
		30004	PAT	A2	-	-	-	-	-	-	36254*	39566*	43027*	45833*	16*	7*
		30006	PAT	S5d	-	-	-	-	-	-	18749*	21310*	23882*	26050*	22*	9*
		30021	GR	92	17926	16835	17596	16779	8349	8322	7432	7139	7260	7175	1	-1
		30027	GR	A2	21771	21031	21986	20441	19773	22440	23405	24389	25914	27205	12	5
		30036	GR	A2	34231	35349	39225	40111	45417	52432*	56327*	62284*	66066*	69894*	12*	6*
		30037	GR	92	8730	9309	9166	9652	9885	10966	11210	11701	12321	12954	11	5
		30038	GR	A2	20493	20187	21841	19137	18450	22035	22639	23315	24514	25586	10	4
		30082	GR	11	-	-	-	-	-	-	-	12352	12981	12722	3	-2
		30115	RPP-5	S5	-	14091	13777	14245	13858	-	-	14888	15607	15709*	6*	1*
		30501	WIM	S11	-	-	-	-	-	-	-	-	-	-	-	-
		30502	WIM	S5	-	-	-	-	-	-	-	-	16776	18995*	-	13*
		30504	WIM	11	-	-	-	-	-	-	-	-	-	-	-	-
		30505	WIM	S11c/11	-	-	-	-	-	-	-	-	-	-	-	-
		30507	WIM	10	-	-	-	-	-	-	-	9573	10186	10299	8	1
		30606	SICK	92	-	-	-	-	29970	29797	29441	31910*	33941*	35121	10*	3*
		30607	SICK	92	-	-	-	-	-	-	-	26069	27066	27497	5	2
30620	SICK	92	-	-	-	-	-	13068	12924	13269	14047	14700	11	5		

\* - wynik niemiarodajny do porównań  
 \*\* - dane oszacowane dla większości roku

**STACJA NR 30021**

**Miejscowość:** Bolewicko  
**Odcinek:** Trzciel-Lwówek  
**Typ stacji:** GR

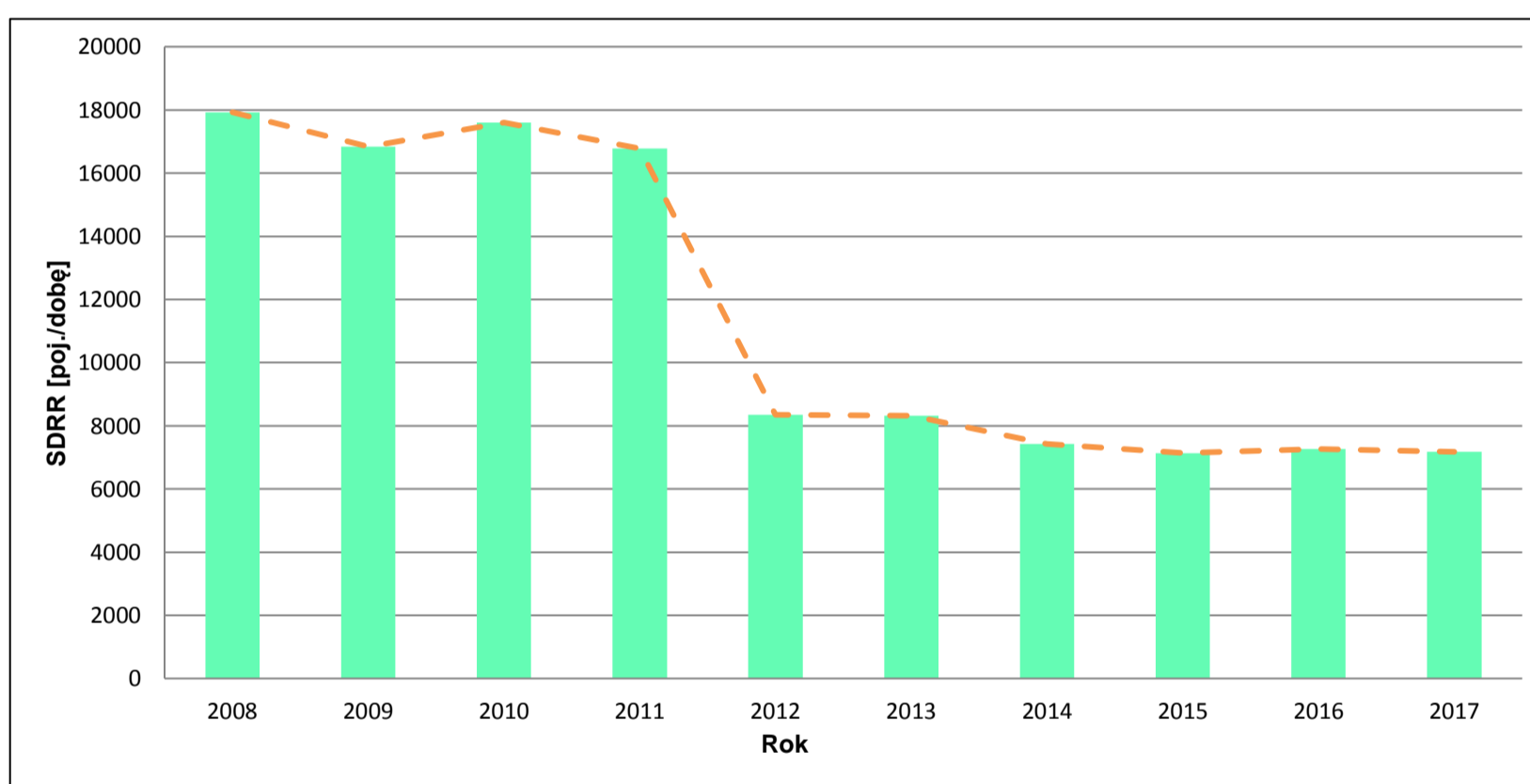
**Rok:** 2017  
**Numer drogi:** 92  
**Oddział:** POZNAŃ

**Wykres trendu rozwoju ruchu dla stacji 30021**

R02\_02\_30021

Średni dobowy ruch roczny (SDRR) w latach (poj./dobę)										Wzrost/spadek ruchu [%]	
2008	2009	2010	2011	2012	2013	2014	2015	2016	2017	2017/15	2017/16
17926	16835	17596	16779	8349	8322	7432	7139	7260	7175	1	-1

R02\_03\_30021



\* - ruch niemiernodajny do porównań

Średni dobowy ruch dla poszczególnych dni tygodnia w poszczególnych miesiącach roku

STACJA NR 30021

**Miejscowość:** Bolewicko  
**Odcinek:** Trzciel-Lwówek  
**Typ stacji:** GR

**Rok:** 2017  
**Numer drogi:** 92  
**Oddział:** POZNAŃ

Ruch ogółem

R03\_01\_30021\_2017

Dni tygodnia:		Styczeń	Luty	Marzec	Kwiecień	Maj	Czerwiec	Lipiec	Sierpień	Wrzesień	Październik	Listopad	Grudzień	Cał rok
1. Poniedziałki	a	6694	7345	7659	7882	7953	8203	8525	7937	7539	6933	7300	7086	7588
	b	1,062	1,051	1,043	1,053	1,057	1,069	1,103	1,067	1,001	0,975	1,070	1,151	1,058
	c	0,882	0,968	1,009	1,039	1,048	1,081	1,123	1,046	0,994	0,914	0,962	0,934	1,000
2. Wtorki	a	7073	7646	8037	8396	7877	8077	7980	7794	7684	7448	7389	7030	7702
	b	1,122	1,094	1,095	1,122	1,047	1,053	1,032	1,048	1,021	1,047	1,083	1,142	1,073
	c	0,918	0,993	1,043	1,090	1,023	1,049	1,036	1,012	0,998	0,967	0,959	0,913	1,000
3. Środy	a	6854	7637	7931	8180	8033	8266	7810	7683	7790	7404	7335	6745	7639
	b	1,087	1,093	1,080	1,093	1,068	1,077	1,010	1,033	1,035	1,041	1,075	1,095	1,065
	c	0,897	1,000	1,038	1,071	1,052	1,082	1,022	1,006	1,020	0,969	0,960	0,883	1,000
4. Czwartki	a	6747	7263	7558	7972	7612	7918	7696	7413	7605	7309	7022	6627	7395
	b	1,070	1,040	1,029	1,065	1,012	1,032	0,995	0,997	1,010	1,028	1,029	1,076	1,031
	c	0,912	0,982	1,022	1,078	1,029	1,071	1,041	1,002	1,028	0,988	0,950	0,896	1,000
5. Piątki	a	7183	7665	8169	8176	8245	8270	8257	7873	8200	7979	7451	7005	7872
	b	1,140	1,097	1,113	1,092	1,096	1,078	1,068	1,058	1,089	1,122	1,092	1,138	1,097
	c	0,912	0,974	1,038	1,039	1,047	1,051	1,049	1,000	1,042	1,014	0,947	0,890	1,000
6. Soboty	a	5413	6090	6457	6720	7069	7074	7522	7202	7333	6832	6071	5268	6587
	b	0,859	0,872	0,879	0,898	0,940	0,922	0,973	0,968	0,974	0,960	0,890	0,855	0,918
	c	0,822	0,925	0,980	1,020	1,073	1,074	1,142	1,093	1,113	1,037	0,922	0,800	1,000
7. Niedziele	a	4532	5261	5584	5711	6132	5922	6332	5997	6551	5884	5228	3660	5566
	b	0,719	0,753	0,761	0,763	0,815	0,772	0,819	0,806	0,870	0,827	0,766	0,594	0,776
	c	0,814	0,945	1,003	1,026	1,102	1,064	1,138	1,077	1,177	1,057	0,939	0,658	1,000
8. Dni robocze	a	6910	7511	7871	8121	7944	8147	8053	7740	7764	7414	7299	6899	7639
	b	1,096	1,075	1,072	1,085	1,056	1,062	1,042	1,040	1,031	1,042	1,070	1,120	1,065
	c	0,905	0,983	1,030	1,063	1,040	1,067	1,054	1,013	1,016	0,971	0,955	0,903	1,000
9. Święta	a	3416	-	-	3814	5381	5792	-	6869	-	-	5117	2556	4706
	b	0,542	-	-	0,509	0,715	0,755	-	0,923	-	-	0,750	0,415	0,656
	c	0,726	-	-	0,810	1,143	1,231	-	1,460	-	-	1,087	0,543	1,000
10. Niedziele i święta	a	4160	5261	5584	5079	5881	5896	6332	6172	6551	5884	5191	3344	5444
	b	0,660	0,753	0,761	0,678	0,782	0,769	0,819	0,830	0,870	0,827	0,761	0,543	0,759
	c	0,764	0,966	1,026	0,933	1,080	1,083	1,163	1,134	1,203	1,081	0,954	0,614	1,000
11. Wszystkie dni	a	6303	6987	7342	7486	7524	7672	7731	7439	7529	7113	6823	6158	7175
	b	1,000	1,000	1,000	1,000	1,000	1,000	1,000	1,000	1,000	1,000	1,000	1,000	1,000
	c	0,878	0,974	1,023	1,043	1,049	1,069	1,077	1,037	1,049	0,991	0,951	0,858	1,000

Legenda:

a = średni dobowy ruch danego dnia (dni) tygodnia

b =  $\frac{\text{średni dobowy ruch danego dnia (dni) tygodnia w miesiącu}}{\text{średni dobowy ruch we wszystkie dni miesiąca}}$

c =  $\frac{\text{średni dobowy ruch danego dnia (dni) tygodnia w miesiącu}}{\text{średni dobowy ruch danego dnia (dni) tygodnia w roku}}$

Uwagi: -

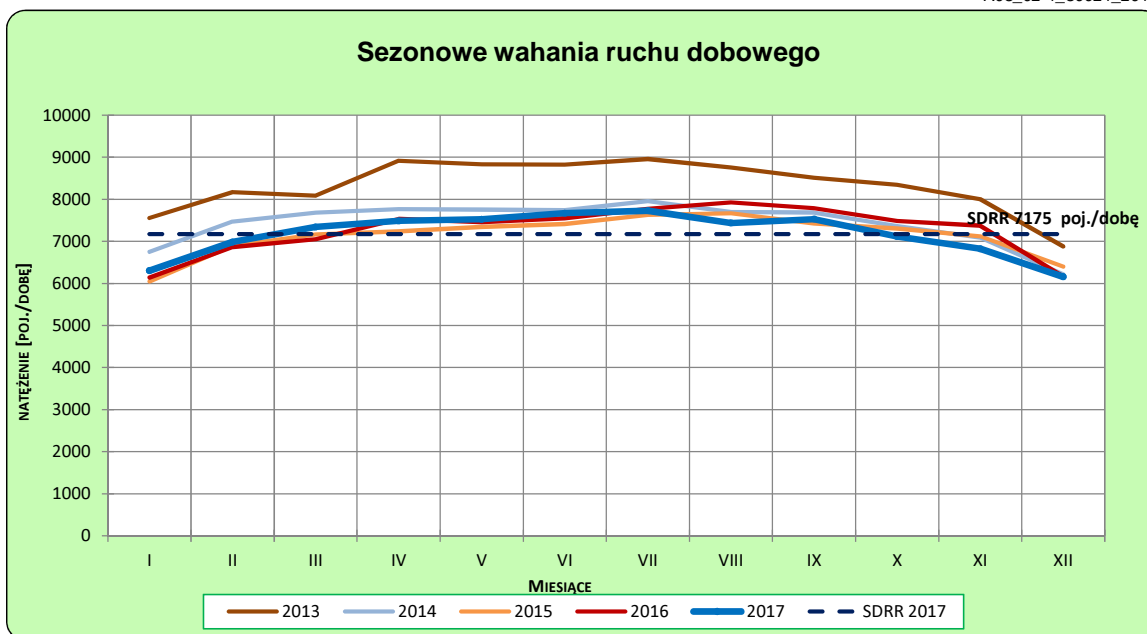
**STACJA NR 30021**

**Miejscowość:** Bolewicko  
**Odcinek:** Trzciel-Lwówek  
**Typ stacji:** GR

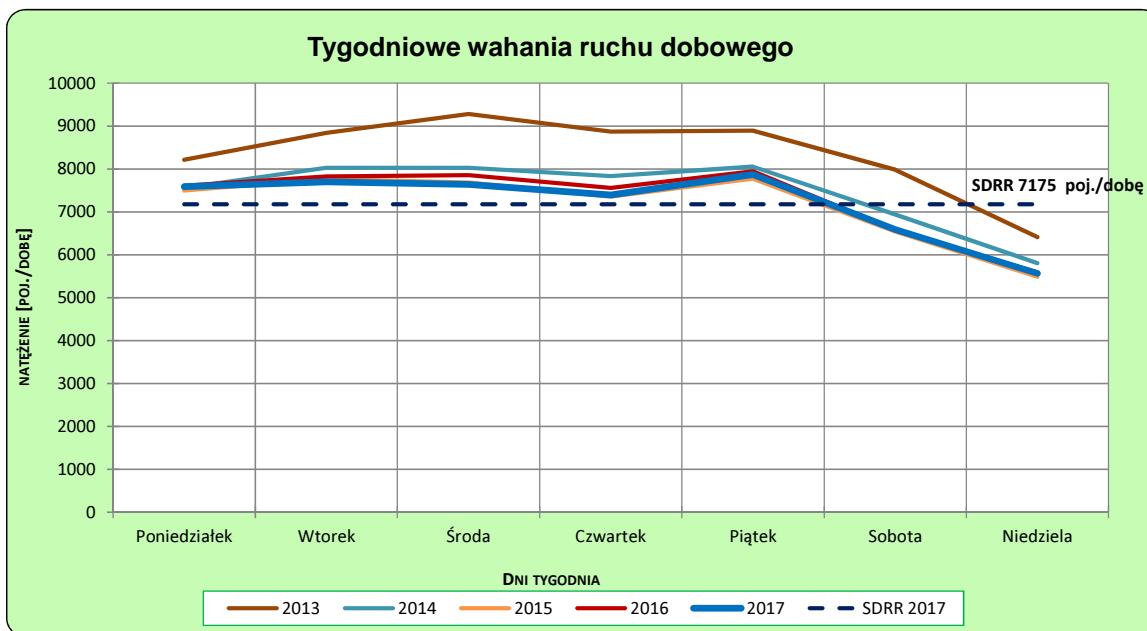
**Rok:** 2017  
**Numer drogi:** 92  
**Oddział:** POZNAŃ

**Ruch ogółem**

R03\_02-1\_30021\_2017



R03\_02-2\_30021\_2017



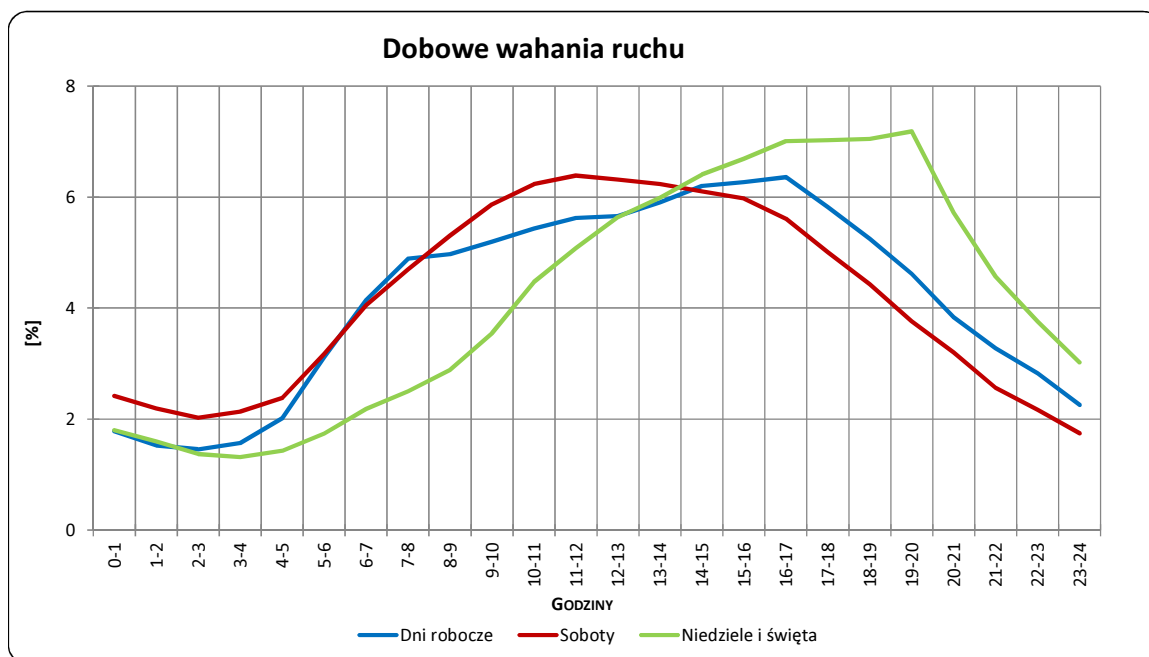
Uwagi: –

**STACJA NR 30021**

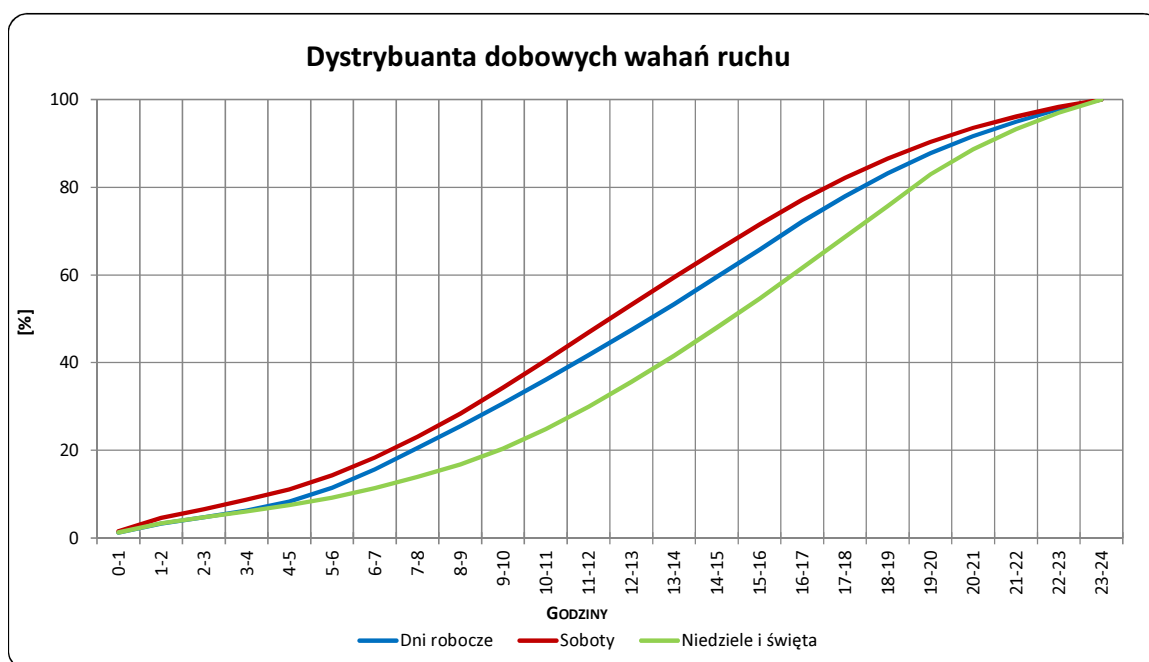
**Miejscowość:** Bolewicko  
**Odcinek:** Trzciel-Lwówek  
**Typ stacji:** GR

**Rok:** 2017  
**Numer drogi:** 92  
**Oddział:** POZNAŃ

R03\_03-1\_30021\_2017



R03\_03-2\_30021\_2017



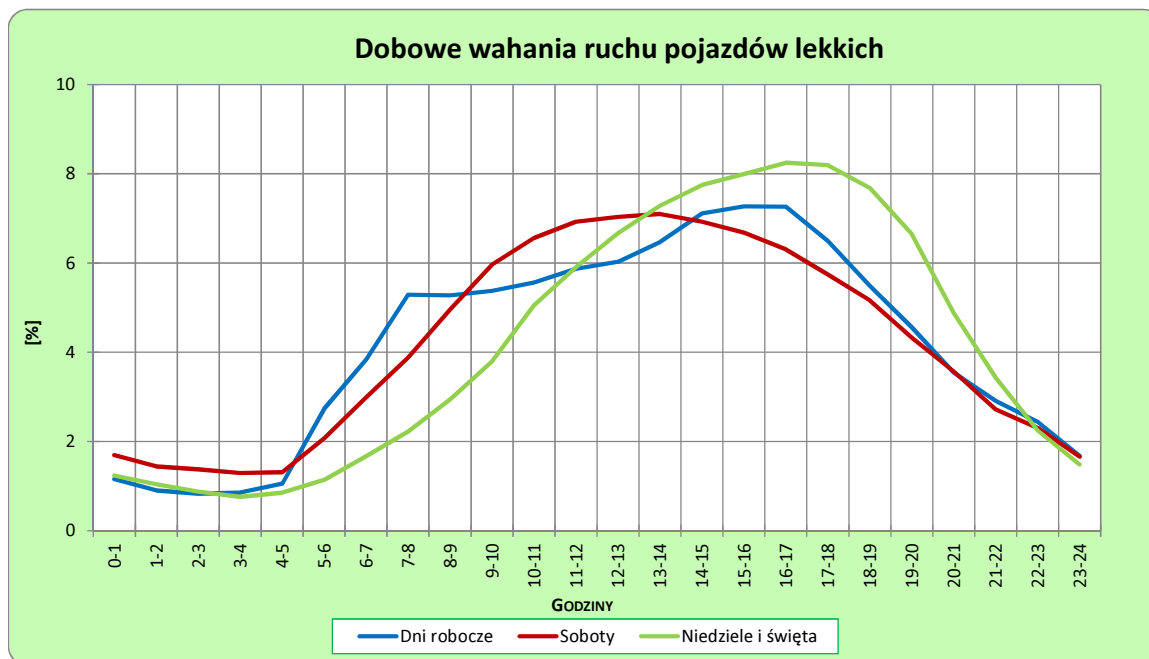
Uwagi: –

**STACJA NR 30021**

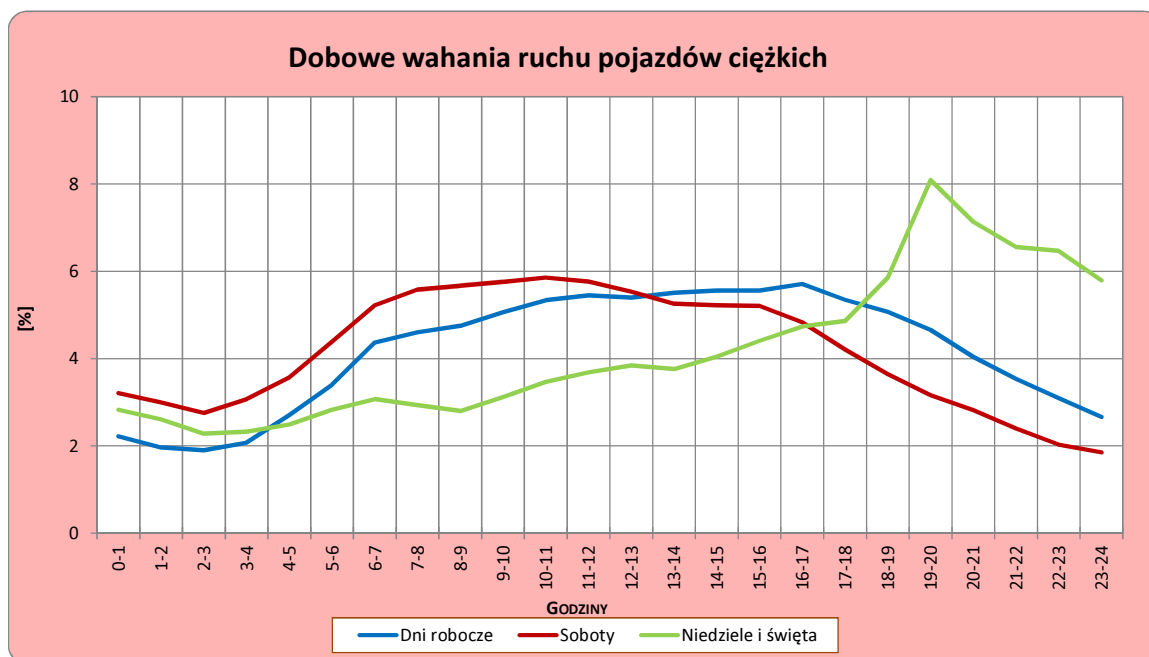
**Miejscowość:** Bolewicko  
**Odcinek:** Trzciel-Lwówek  
**Typ stacji:** GR

**Rok:** 2017  
**Numer drogi:** 92  
**Oddział:** POZNAŃ

R03\_04-1\_30021\_2017



R03\_04-2\_30021\_2017



Uwagi: –



### Udział ruchu pojazdów lekkich i ciężkich w poszczególnych okresach doby

#### STACJA NR 30021

**Miejscowość:** Bolewicko  
**Odcinek:** Trzciel-Lwówek  
**Typ stacji:** GR

**Rok:** 2017  
**Numer drogi:** 92  
**Oddział:** POZNAŃ

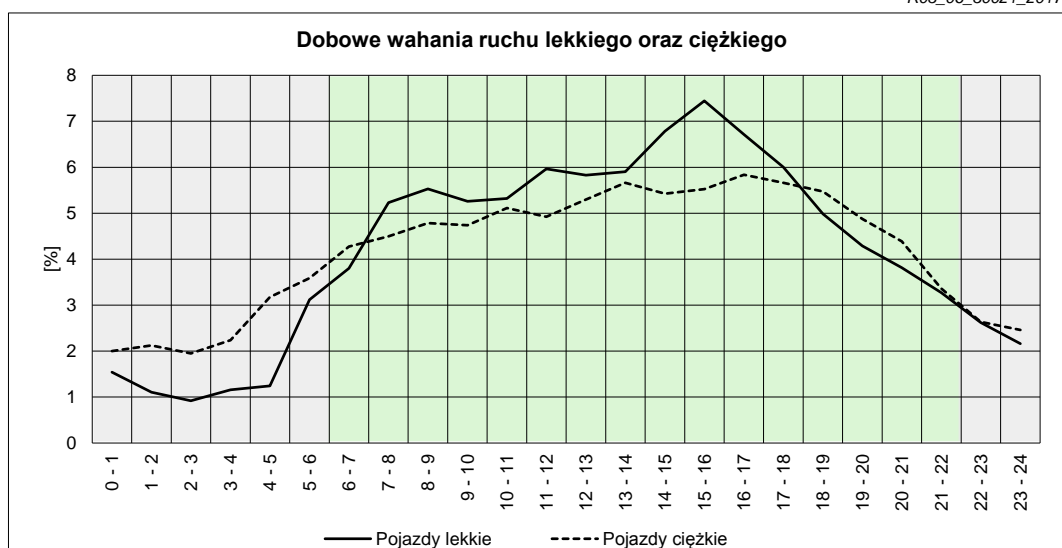
R03\_05\_30021\_2017

Godziny	Udział procentowy ruchu w poszczególnych godzinach doby [%]	
	Pojazdy lekkie	Pojazdy ciężkie
0 - 1	1,54	2,00
1 - 2	1,11	2,12
2 - 3	0,92	1,95
3 - 4	1,16	2,24
4 - 5	1,24	3,17
5 - 6	3,12	3,59
6 - 7	3,80	4,27
7 - 8	5,23	4,50
8 - 9	5,53	4,79
9 - 10	5,26	4,74
10 - 11	5,32	5,11
11 - 12	5,96	4,92
12 - 13	5,83	5,30
13 - 14	5,90	5,66
14 - 15	6,79	5,42
15 - 16	7,44	5,52
16 - 17	6,71	5,84
17 - 18	6,00	5,66
18 - 19	4,98	5,47
19 - 20	4,29	4,87
20 - 21	3,82	4,39
21 - 22	3,27	3,36
22 - 23	2,62	2,64
23 - 24	2,16	2,46

Źródło danych: Pomiary ręczne

	22 <sup>00</sup> - 6 <sup>00</sup>	6 <sup>00</sup> - 22 <sup>00</sup>
Pojazdy lekkie	13,87%	86,13%
Pojazdy ciężkie	20,17%	79,83%

R03\_06\_30021\_2017



## Struktura rodzajowa ruchu wg pomiarów ręcznych

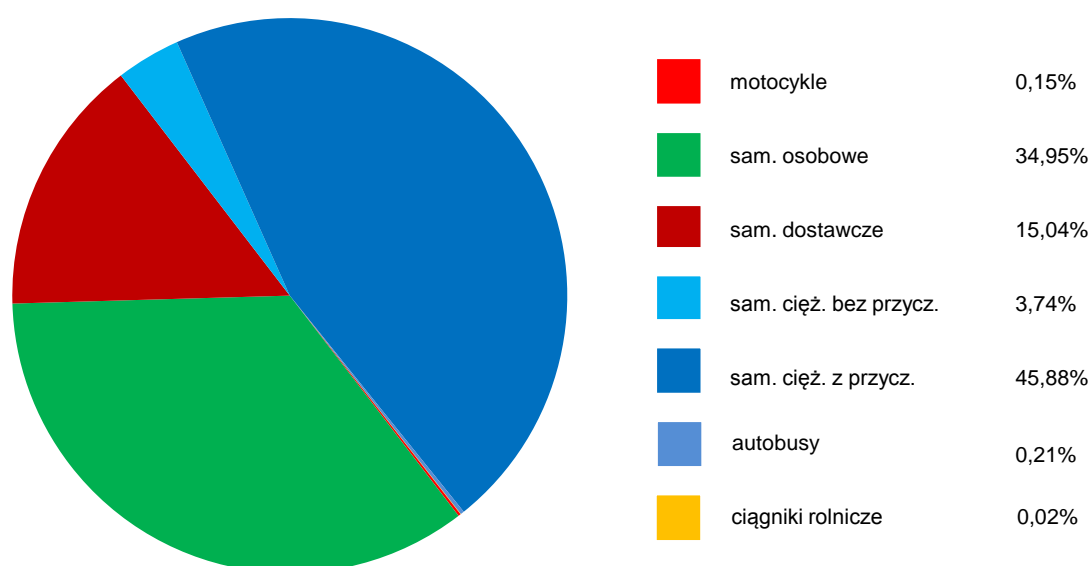
### STACJA NR 30021

**Miejscowość:** Bolewicko  
**Odcinek:** Trzciel-Lwówek  
**Typ stacji:** GR

**Rok:** 2017  
**Numer drogi:** 92  
**Oddział:** POZNAŃ

R04\_05\_30021\_2017

### Rodzajowa struktura ruchu wg pomiarów ręcznych w 2017 roku



## SPIS TREŚCI

<b>Raport 2.1</b> .....	<b>2</b>
Woj 30.....	2
<b>Raport 2.2</b> .....	<b>3</b>
Woj 30.....	3
<b>Raport 2.3</b> .....	<b>4</b>
Stacja 30021.....	4
<b>Raport 3.1</b> .....	<b>5</b>
Stacja 30021.....	5
<b>Raport 3.2</b> .....	<b>6</b>
Stacja 30021.....	6
<b>Raport 3.3</b> .....	<b>7</b>
Stacja 30021.....	7
<b>Raport 3.4</b> .....	<b>8</b>
Stacja 30021.....	8
<b>Raport 3.5</b> .....	<b>9</b>
Stacja 30021.....	9
<b>Raport 4.5</b> .....	<b>10</b>
Stacja 30021.....	10