

Archiwizacja i analiza danych ze stacji ciągłych pomiarów ruchu z 2017 roku

Archiwizacja i analiza roczna danych z 2017

SCPR nr 30606

Na zlecenie



**Generalna Dyrekcja
Dróg Krajowych i Autostrad**

Heller Consult sp. z o.o.

Warszawa, 27 kwietnia 2018



Analiza średniego dobowego ruchu rocznego (SDRR) dla poszczególnych miesięcy w 2016 i 2017 roku

R02_01_2017

Lp.	Oddział GDDKiA	Numer stacji	Typ stacji	Numer drogi	Średni dobowy ruch w miesiącu																																							
					styczeń			luty			marzec			kwiecień			maj			czerwiec			lipiec			sierpień			wrzesień			październik			listopad			grudzień			cały rok			
					2016	2017	wzrost spadek (%)	2016	2017	wzrost spadek (%)	2016	2017	wzrost spadek (%)	2016	2017	wzrost spadek (%)	2016	2017	wzrost spadek (%)	2016	2017	wzrost spadek (%)	2016	2017	wzrost spadek (%)	2016	2017	wzrost spadek (%)	2016	2017	wzrost spadek (%)	2016	2017	wzrost spadek (%)	2016	2017	wzrost spadek (%)							
1.	POZNAŃ	30001	PAT	S11c	25516	27085	+6	28430	27900	-2	29281	30559	+4	31536	31580	0	30854	31683	+3	32033	33118	+3	32015	33431	+4	32142	33523	+4	32216	33204	+3	31273	32426	+4	30771	31964	+4	28830	30220	+5	30408	31391	+3	
		30004	PAT	A2	35551	38386	+8	38675	39985	+3	40595	42689	+5	43713	46412	+6	43665	45549	+4	44416	48366	+9	46566	50035	+7	47131	49827	+6	46287	49131	+6	45093	48598	+8	43439	46365	+7	41203	44653	+8	43027	45833	+7	
		30006	PAT	S5d	19906	21847	+10	21823	22669	+4	22708	24403	+7	23834	25873	+9	24684	25841	+5	24710	27459	+11	25380	27802	+10	25389	28010	+10	25529	28069	+10	24990	27955	+12	24490	26967	+10	23141	25705	+11	23882	26050	+9	
		30021	GR	92	6140	6303	+3	6861	6987	+2	7052	7342	+4	7536	7486	-1	7460	7524	+1	7547	7672	+2	7780	7731	-1	7925	7439	-6	7795	7529	-3	7492	7113	-5	7371	6823	-7	6165	6158	0	7260	7175	-1	
		30027	GR	A2	21243	22559	+6	23200	24051	+4	24329	25388	+4	26319	27952	+6	25881	26853	+4	27014	28270	+5	28258	29424	+4	28863	29888	+4	28065	29540	+5	27210	28776	+6	26078	27459	+5	24511	26305	+7	25914	27205	+5	
		30036	GR	A2	56934	60236	+6	62297	62037	0	64346	66930	+4	66894	71070	+6	63539	69778	+10	67912	72567	+7	68895	74493	+8	70673	75301	+7	69592	73747	+6	69543	73466	+6	67677	70906	+5	64492	68204	+6	66066	69894	+6	
		30037	GR	92	10021	10665	+6	11271	11446	+2	11714	12313	+5	12469	12879	+3	12800	13143	+3	12993	13780	+6	13509	14353	+6	13734	14394	+5	13062	13639	+4	12679	13617	+7	12166	12960	+7	11440	12268	+7	12321	12954	+5	
		30038	GR	A2	19977	21069	+5	21738	22700	+4	22930	24028	+5	25026	26522	+6	24531	25582	+4	25174	26450	+5	27050	28096	+4	27728	28266	+2	26678	27489	+3	25713	26852	+4	24605	25583	+4	23028	24399	+6	24514	25586	+4	
		30082	GR	11	10891	10600	-3	11949	11575	-3	12102	12287	+2	12852	12707	-1	12971	12703	-2	13726	13659	0	15502	14655	-5	15398	14614	-5	13611	13363	-2	12779	12697	-1	12303	12105	-2	11697	11701	0	12981	12722	-2	
		30115	RPP-5	S5	13762	13901	+1	14605	15175	+4	14621	15413	+5	15707	15652	0	15910	15678	-1	16261	16279	0	16558	16796	+1	17340	16743	-3	16428	16319	-1	15807	16041	+1	15600	15716	+1	14688	14797	+1	15607	15709	+1	
		30501	WIM	S11	-	-	-	-	-	-	-	-	-	-	-	-	-	-	-	-	-	-	-	-	-	-	-	-	-	-	-	-	-	-	-	-	-	-	-	-	-	-	-	
		30502	WIM	S5	13404	15407	+15	14757	16165	+10	15496	17155	+11	16146	18577	+15	16392	19109	+17	17021	20016	+18	18664	21223	+14	19503	21492	+10	18616	20525	+10	17266	20179	+17	16948	19221	+13	17103	18880	+10	16776	18995	+13	
		30504	WIM	11	-	12373	-	-	13137	-	-	13817	-	-	14415	-	-	14397	-	-	14645	-	-	15349	-	-	15072	-	-	15427	-	-	-	-	-	-	-	-	-	-	-	-	-	
		30505	WIM	S11c/11	-	16780	-	-	17916	-	-	18948	-	-	20087	-	-	20382	-	-	21611	-	-	23080	-	-	-	-	-	21748	-	-	20418	-	-	19136	-	-	-	-	-	-	-	-
		30507	WIM	10	7757	7911	+2	8598	8601	0	9001	9168	+2	9606	10128	+5	10362	10269	-1	11000	11184	+2	13628	13315	-2	13854	13599	-2	10786	10801	0	9756	10009	+3	9178	9484	+3	8715	9129	+5	10186	10299	+1	
		30606	SICK	92	29585	31418	+6	32508	32847	+1	32891	35442	+8	35322	36255	+3	34948	36515	+4	35071	36649	+4	34282	36123	+5	33897	35435	+5	35438	34624	-2	35606	35431	0	34351	35369	+3	33401	35345	+6	33941	35121	+3	
30607	SICK	92	23624	24770	+5	26250	25904	-1	26353	27768	+5	28351	28274	0	28241	28190	0	28366	28214	-1	26613	26541	0	27193	27149	0	28399	28149	-1	28127	28800	+2	27009	28179	+4	26277	28027	+7	27066	27497	+2			
30620	SICK	92	11881	12595	+6	13077	13010	-1	13624	14275	+5	14747	14974	+2	15020	15341	+2	14874	15589	+5	14422	15449	+7	14324	15233	+6	14596	15460	+6	14371	15331	+7	13894	14733	+6	13738	14413	+5	14047	14700	+5			

- wynik niemiarodajny do porównań

Średni dobowy ruch roczny (SDRR) w stacjach SCPR w latach 2008-2017

Ruch ogółem

R02_02_2017

Lp.	Oddział GDDKiA	Numer stacji	Typ stacji	Nr drogi	Średni dobowy ruch roczny (SDRR) w latach (poj./dobę)										Wzrost/spadek ruchu (%)	
					2008	2009	2010	2011	2012	2013	2014	2015	2016	2017	2017/15	2017/16
1.	POZNAŃ	30001	PAT	S11c	-	-	-	-	-	-	-	26910*	30408*	31391	17*	3*
		30004	PAT	A2	-	-	-	-	-	-	36254*	39566*	43027*	45833*	16*	7*
		30006	PAT	S5d	-	-	-	-	-	-	18749*	21310*	23882*	26050*	22*	9*
		30021	GR	92	17926	16835	17596	16779	8349	8322	7432	7139	7260	7175	1	-1
		30027	GR	A2	21771	21031	21986	20441	19773	22440	23405	24389	25914	27205	12	5
		30036	GR	A2	34231	35349	39225	40111	45417	52432*	56327*	62284*	66066*	69894*	12*	6*
		30037	GR	92	8730	9309	9166	9652	9885	10966	11210	11701	12321	12954	11	5
		30038	GR	A2	20493	20187	21841	19137	18450	22035	22639	23315	24514	25586	10	4
		30082	GR	11	-	-	-	-	-	-	-	12352	12981	12722	3	-2
		30115	RPP-5	S5	-	14091	13777	14245	13858	-	-	14888	15607	15709*	6*	1*
		30501	WIM	S11	-	-	-	-	-	-	-	-	-	-	-	-
		30502	WIM	S5	-	-	-	-	-	-	-	-	16776	18995*	-	13*
		30504	WIM	11	-	-	-	-	-	-	-	-	-	-	-	-
		30505	WIM	S11c/11	-	-	-	-	-	-	-	-	-	-	-	-
		30507	WIM	10	-	-	-	-	-	-	-	9573	10186	10299	8	1
		30606	SICK	92	-	-	-	-	29970	29797	29441	31910*	33941*	35121	10*	3*
		30607	SICK	92	-	-	-	-	-	-	-	26069	27066	27497	5	2
30620	SICK	92	-	-	-	-	-	13068	12924	13269	14047	14700	11	5		

* - wynik niemiarodajny do porównań
 ** - dane oszacowane dla większości roku

Średni dobowy ruch dla poszczególnych dni tygodnia w poszczególnych miesiącach roku

STACJA NR 30606

Miejscowość: Sady Rok: 2017
 Odcinek: Tarnowo Podgórne-Poznań Numer drogi: 92
 Typ stacji: SICK Oddział: POZNAŃ

Ruch ogółem

R03_01_30606_2017

Dni tygodnia:		Styczeń	Luty	Marzec	Kwiecień	Maj	Czerwiec	Lipiec	Sierpień	Wrzesień	Pazdziernik	Listopad	Grudzień	Cał rok
1. Poniedziałki	a	34504	36401	38237	40059	40478	40639	39407	37647	37470	38580	39053	41273	38645
	b	1,098	1,108	1,079	1,105	1,109	1,109	1,091	1,062	1,082	1,089	1,104	1,168	1,100
	c	0,893	0,942	0,989	1,037	1,047	1,052	1,020	0,974	0,970	0,998	1,011	1,068	1,000
2. Wtorki	a	35466	36940	39000	40305	38117	40408	39257	38699	37695	39199	39176	40955	38768
	b	1,129	1,125	1,100	1,112	1,044	1,103	1,087	1,092	1,089	1,106	1,108	1,159	1,104
	c	0,915	0,953	1,006	1,040	0,983	1,042	1,013	0,998	0,972	1,011	1,011	1,056	1,000
3. Środy	a	35362	35974	38944	40902	40358	41298	39231	39058	37843	38593	39376	39000	38828
	b	1,126	1,095	1,099	1,128	1,105	1,127	1,086	1,102	1,093	1,089	1,113	1,103	1,106
	c	0,911	0,926	1,003	1,053	1,039	1,064	1,010	1,006	0,975	0,994	1,014	1,004	1,000
4. Czwartki	a	36675	36708	39514	41809	40934	41412	39914	40115	38648	39242	39574	40508	39587
	b	1,167	1,118	1,115	1,153	1,121	1,130	1,105	1,132	1,116	1,108	1,119	1,146	1,127
	c	0,926	0,927	0,998	1,056	1,034	1,046	1,008	1,013	0,976	0,991	1,000	1,023	1,000
5. Piątki	a	37193	37592	40814	41931	42670	40916	40907	40724	39630	40562	40580	40477	40333
	b	1,184	1,144	1,152	1,157	1,169	1,116	1,132	1,149	1,145	1,145	1,147	1,145	1,148
	c	0,922	0,932	1,012	1,040	1,058	1,014	1,014	1,010	0,983	1,006	1,006	1,004	1,000
6. Soboty	a	23469	24802	27309	26762	29276	28646	28199	27488	27320	27766	27689	26922	27137
	b	0,747	0,755	0,771	0,738	0,802	0,782	0,781	0,776	0,789	0,784	0,783	0,762	0,773
	c	0,865	0,914	1,006	0,986	1,079	1,056	1,039	1,013	1,007	1,023	1,020	0,992	1,000
7. Niedziele	a	19585	21514	24277	25118	26879	24638	25946	25272	23766	24076	24007	20489	23797
	b	0,623	0,655	0,685	0,693	0,736	0,672	0,718	0,713	0,686	0,680	0,679	0,580	0,678
	c	0,823	0,904	1,020	1,056	1,130	1,035	1,090	1,062	0,999	1,012	1,009	0,861	1,000
8. Dni robocze	a	35840	36723	39302	41001	40512	40935	39743	39248	38257	39235	39552	40442	39232
	b	1,141	1,118	1,109	1,131	1,109	1,117	1,100	1,108	1,105	1,107	1,118	1,144	1,117
	c	0,914	0,936	1,002	1,045	1,033	1,043	1,013	1,000	0,975	1,000	1,008	1,031	1,000
9. Święta	a	12599	-	-	15813	17566	17555	-	20480	-	-	18401	12760	16453
	b	0,401	-	-	0,436	0,481	0,479	-	0,578	-	-	0,520	0,361	0,468
	c	0,766	-	-	0,961	1,068	1,067	-	1,245	-	-	1,118	0,776	1,000
10. Niedziele i święta	a	17256	21514	24277	22016	23774	23222	25946	24314	23766	24076	22138	18281	22548
	b	0,549	0,655	0,685	0,607	0,651	0,634	0,718	0,686	0,686	0,680	0,626	0,517	0,642
	c	0,765	0,954	1,077	0,976	1,054	1,030	1,151	1,078	1,054	1,068	0,982	0,811	1,000
11. Wszystkie dni	a	31418	32847	35442	36255	36515	36649	36123	35435	34624	35431	35369	35345	35121
	b	1,000	1,000	1,000	1,000	1,000	1,000	1,000	1,000	1,000	1,000	1,000	1,000	1,000
	c	0,895	0,935	1,009	1,032	1,040	1,044	1,029	1,009	0,986	1,009	1,007	1,006	1,000

Legenda:

a = średni dobowy ruch danego dnia (dni) tygodnia

b = $\frac{\text{średni dobowy ruch danego dnia (dni) tygodnia w miesiącu}}{\text{średni dobowy ruch we wszystkie dni miesiąca}}$

c = $\frac{\text{średni dobowy ruch danego dnia (dni) tygodnia w miesiącu}}{\text{średni dobowy ruch danego dnia (dni) tygodnia w roku}}$

Uwagi: -

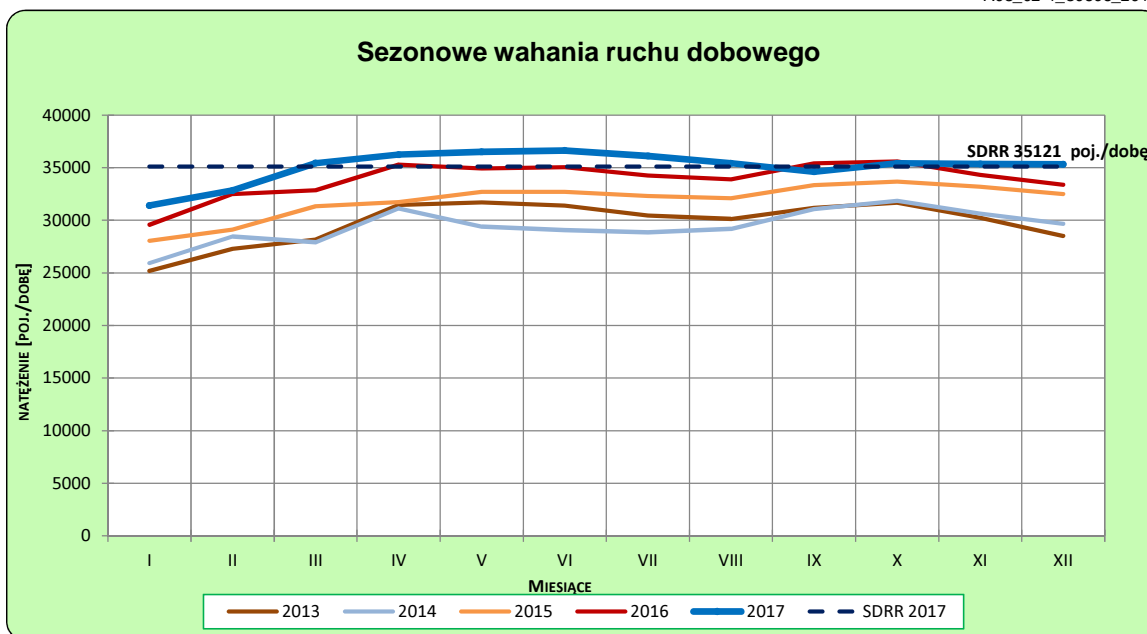
STACJA NR 30606

Miejscowość: Sady
Odcinek: Tarnowo Podgórne-Poznań
Typ stacji: SICK

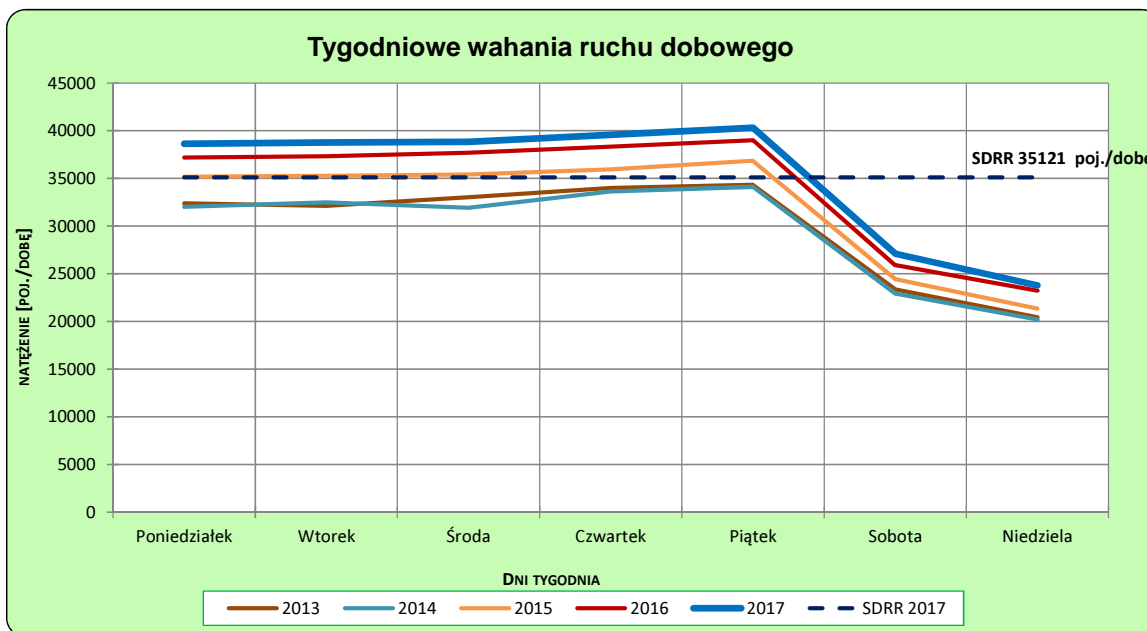
Rok: 2017
Numer drogi: 92
Oddział: POZNAŃ

Ruch ogółem

R03_02-1_30606_2017



R03_02-2_30606_2017



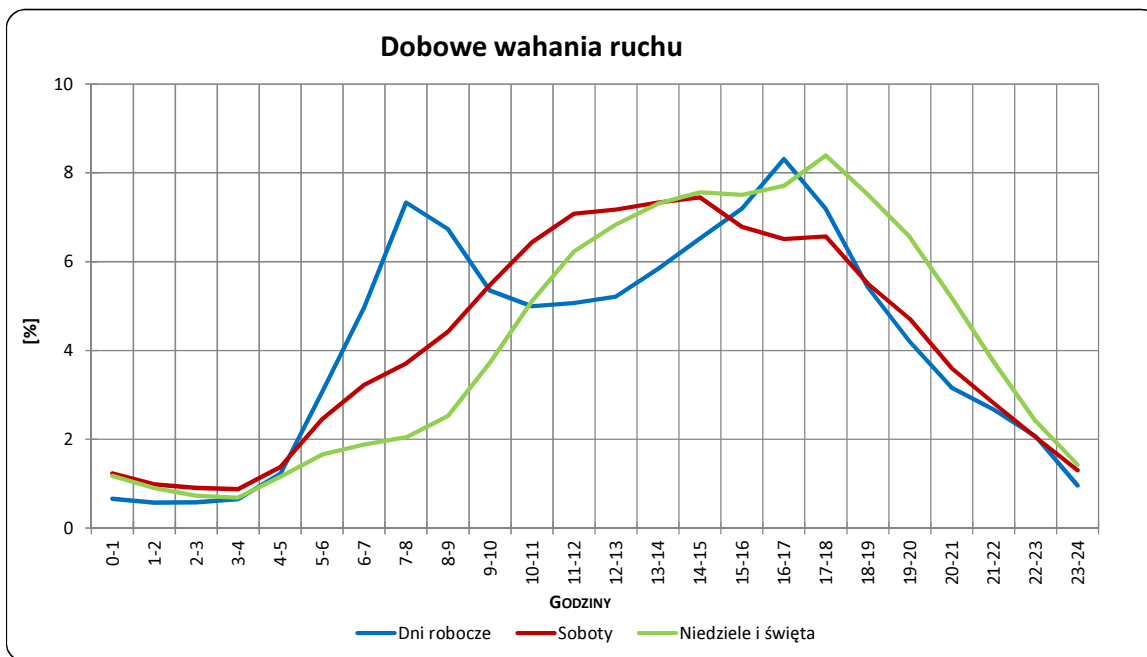
Uwagi: –

STACJA NR 30606

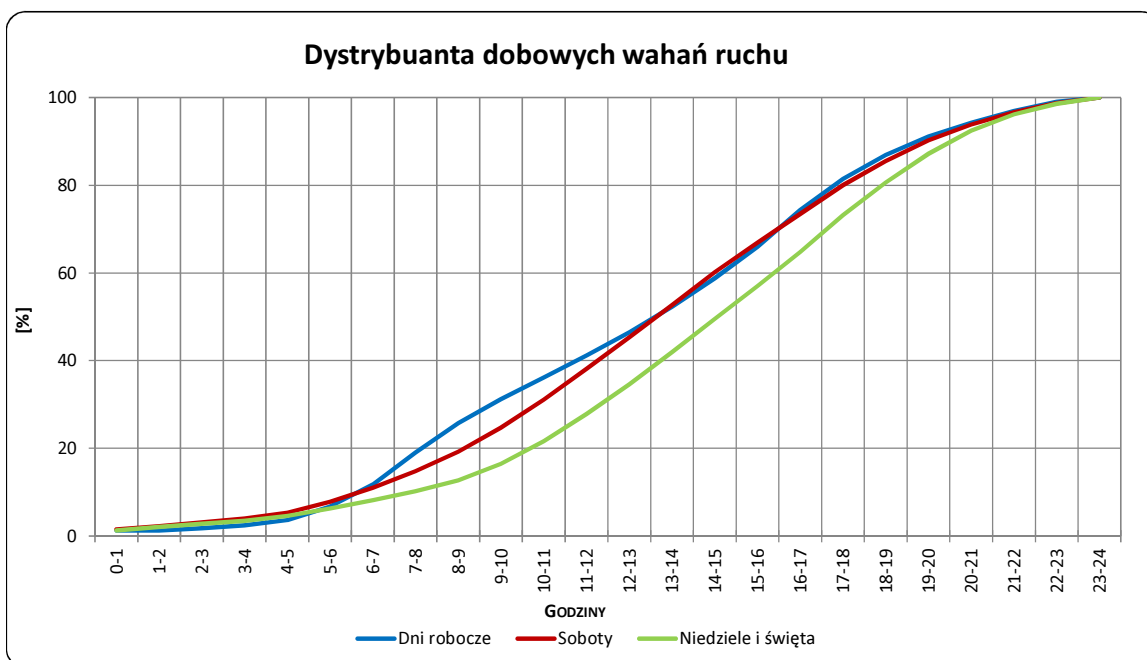
Miejscowość: Sady
Odcinek: Tarnowo Podgórne-Poznań
Typ stacji: SICK

Rok: 2017
Numer drogi: 92
Oddział: POZNAŃ

R03_03-1_30606_2017



R03_03-2_30606_2017



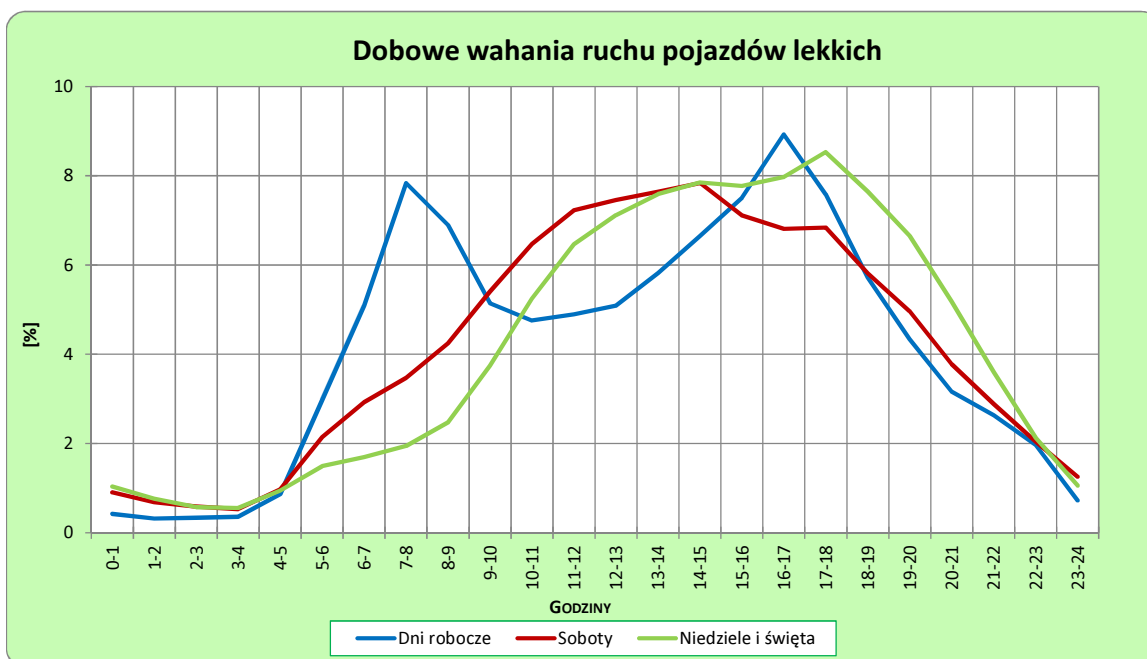
Uwagi: –

STACJA NR 30606

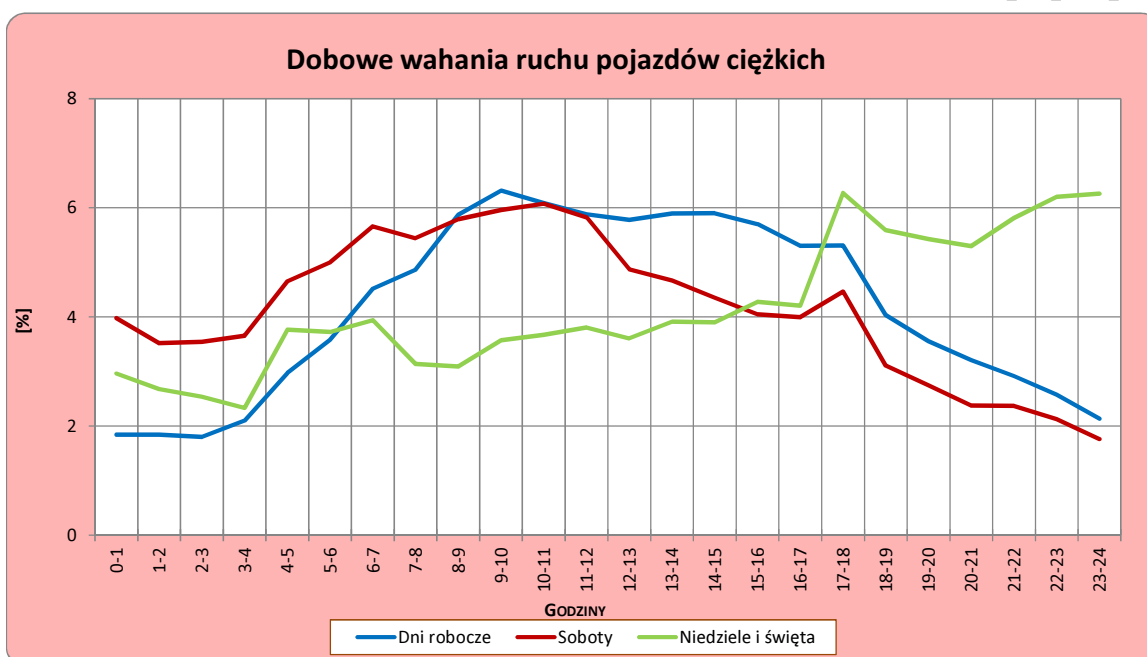
Miejscowość: Sady
Odcinek: Tarnowo Podgórne-Poznań
Typ stacji: SICK

Rok: 2017
Numer drogi: 92
Oddział: POZNAŃ

R03_04-1_30606_2017



R03_04-2_30606_2017



Uwagi: –

Struktura rodzajowa ruchu wg pomiarów automatycznych

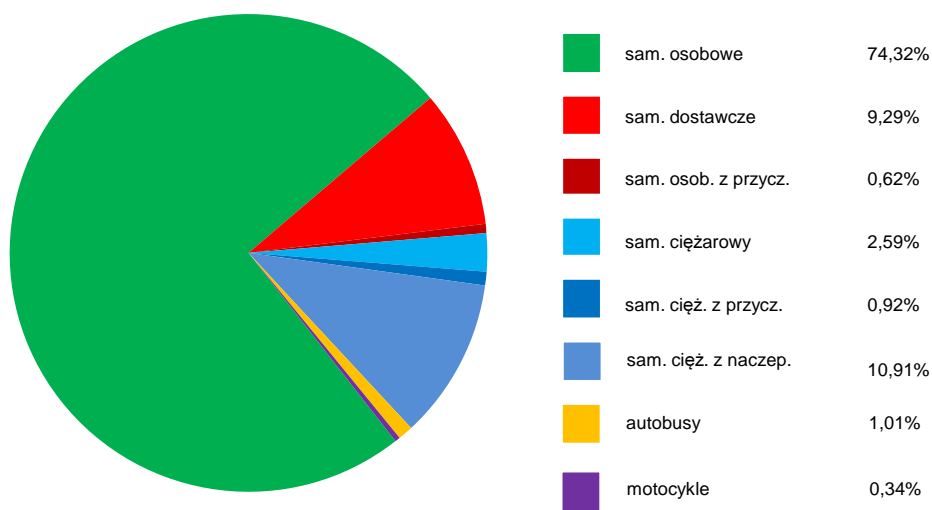
STACJA NR 30606

Miejscowość: Sady
Odcinek: Tarnowo Podgórne-Poznań
Typ stacji: SICK

Rok: 2017
Numer drogi: 92
Oddział: POZNAŃ

R04_05_30606_2017

Rodzajowa struktura ruchu wg pomiarów automatycznych dla stacji SICK w 2017 roku



SPIS TREŚCI

Raport 2.1	2
Woj 30.....	2
Raport 2.2	3
Woj 30.....	3
Raport 2.3	4
Stacja 30606.....	4
Raport 3.1	5
Stacja 30606.....	5
Raport 3.2	6
Stacja 30606.....	6
Raport 3.3	7
Stacja 30606.....	7
Raport 3.4	8
Stacja 30606.....	8
Raport 4.5	9
Stacja 30606.....	9