

Archiwizacja i analiza danych ze stacji ciągłych pomiarów ruchu z 2017 roku

Archiwizacja i analiza roczna danych z 2017

SCPR nr 18019

Na zlecenie



**Generalna Dyrekcja
Dróg Krajowych i Autostrad**

Heller Consult sp. z o.o.

Warszawa, 27 kwietnia 2018



Analiza średniego dobowego ruchu rocznego (SDRR) dla poszczególnych miesięcy w 2016 i 2017 roku

R02_01_2017

Lp.	Oddział GDDKiA	Numer stacji	Typ stacji	Numer drogi	Średni dobowy ruch w miesiącu																																						
					styczeń			luty			marzec			kwiecień			maj			czerwiec			lipiec			sierpień			wrzesień			październik			listopad			grudzień			cały rok		
					2016	2017	wzrost/spadek (%)	2016	2017	wzrost/spadek (%)	2016	2017	wzrost/spadek (%)	2016	2017	wzrost/spadek (%)	2016	2017	wzrost/spadek (%)	2016	2017	wzrost/spadek (%)	2016	2017	wzrost/spadek (%)	2016	2017	wzrost/spadek (%)	2016	2017	wzrost/spadek (%)	2016	2017	wzrost/spadek (%)	2016	2017	wzrost/spadek (%)	2016	2017	wzrost/spadek (%)			
1.	RZESZÓW	18018	GR	4	0	21428	-	0	22556	-	0	23746	-	0	23947	-	0	24151	-	0	24312	-	0	23861	-	0	23586	-	0	23666	-	0	24404	-	0	23699	-	0	23036	-	0	23532	-
		18019	GR	19	0	10131	-	0	10703	-	0	10997	-	0	11719	-	0	12228	-	0	13009	-	0	14291	-	0	14286	-	0	12545	-	0	12199	-	0	11255	-	0	10828	-	0	-	-
		18501	WIM	94/94	-	-	-	-	-	-	-	-	-	-	-	-	-	-	-	-	-	-	-	-	-	-	-	-	-	-	-	-	-	-	-	-	-	-	-	-	-	-	
		18502	WIM	77	-	-	-	-	-	-	-	-	-	-	-	-	-	-	-	-	-	-	-	-	-	-	-	-	-	-	-	-	-	-	-	-	-	-	-	-	-		
		18503	WIM	19	-	-	-	-	-	-	-	-	-	-	-	-	-	-	-	-	-	-	-	-	-	-	-	-	-	-	-	-	-	-	-	-	-	-	-	-	-		
		18504	WIM	9	-	-	-	-	-	-	-	-	-	-	-	-	-	-	-	-	-	-	-	-	-	-	-	-	-	-	-	-	-	-	-	-	-	-	-	-	-		
		18621	SICK	94I	0	7409	-	0	7925	-	0	8615	-	0	9504	-	0	9921	-	0	10298	-	0	10809	-	0	10943	-	0	9926	-	0	9877	-	0	9367	-	0	9073	-	0	-	-

* - wynik niemiarodajny do porównań

Średni dobowy ruch roczny (SDRR) w stacjach SCPR w latach 2008-2017

Ruch ogółem

R02_02_2017

Lp.	Oddział GDDKiA	Numer stacji	Typ stacji	Nr drogi	Średni dobowy ruch roczny (SDRR) w latach (poj./dobę)										Wzrost/spadek ruchu (%)		
					2008	2009	2010	2011	2012	2013	2014	2015	2016	2017	2017/15	2017/16	
1.	RZESZÓW	18018	GR	4	-	-	-	-	-	-	-	30198*	31090	28333*	23532*	-24*	-17*
		18019	GR	19	9149	9541	10000	-	9911	-	10299*	10988	11616	12015	9	3	
		18501	WIM	94j/94	-	-	-	-	-	-	-	-	-	-	-	-	-
		18502	WIM	77	-	-	-	-	-	-	-	-	-	-	-	-	-
		18503	WIM	19	-	-	-	-	-	-	-	-	-	-	-	-	-
		18504	WIM	9	-	-	-	-	-	-	-	-	-	-	-	-	-
		18621	SICK	94I	-	-	-	-	-	-	-	-	8375*	8868*	9472	13*	7*

- * - wynik niemiarodajny do porównań
 ** - dane oszacowane dla większości roku

STACJA NR 18019

Miejscowość: Baryczka
Odcinek: Babica-Lutcza
Typ stacji: GR

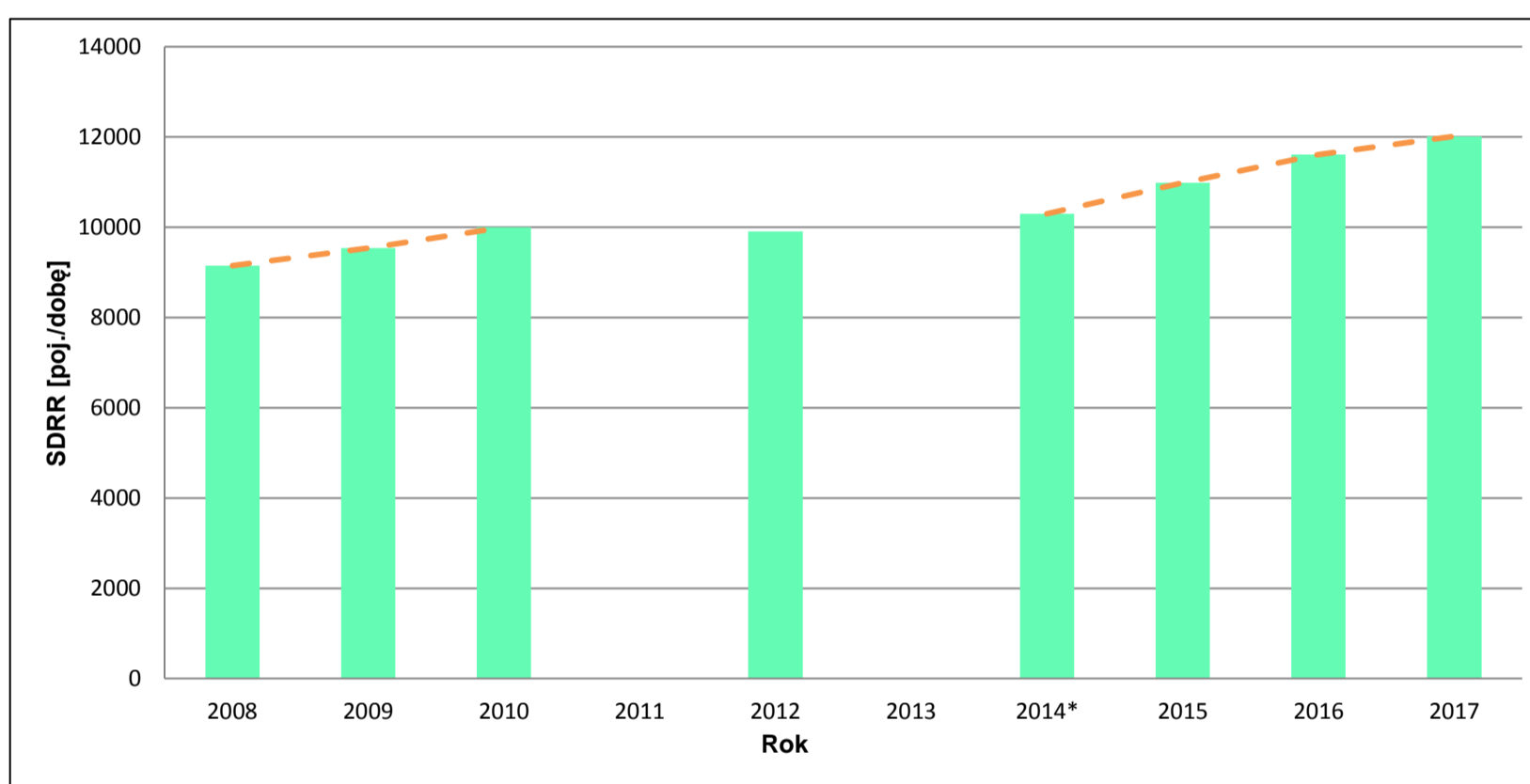
Rok: 2017
Numer drogi: 19
Oddział: RZESZÓW

Wykres trendu rozwoju ruchu dla stacji 18019

R02_02_18019

Średni dobowy ruch roczny (SDRR) w latach (poj./dobę)										Wzrost/spadek ruchu [%]	
2008	2009	2010	2011	2012	2013	2014	2015	2016	2017	2017/15	2017/16
9149	9541	10000	-	9911	-	10299*	10988	11616	12015	9	+3

R02_03_18019



* - ruch niemiernodajny do porównań

Średni dobowy ruch dla poszczególnych dni tygodnia w poszczególnych miesiącach roku

STACJA NR 18019

Miejscowość: Baryczka
Odcinek: Babica-Lutcza
Typ stacji: GR

Rok: 2017
Numer drogi: 19
Oddział: RZESZÓW

Ruch ogółem

R03_01_18019_2017

Dni tygodnia:		Styczeń	Luty	Marzec	Kwiecień	Maj	Czerwiec	Lipiec	Sierpień	Wrzesień	Pazdziernik	Listopad	Grudzień	Cał rok
1. Poniedziałki	a	10628	10937	10948	11532	12026	12812	14238	13999	12599	12101	11374	11213	12033
	b	1,049	1,022	0,996	0,984	0,983	0,985	0,996	0,980	1,004	0,992	1,011	1,036	1,001
	c	0,883	0,909	0,910	0,958	0,999	1,065	1,183	1,163	1,047	1,006	0,945	0,932	1,000
2. Wtorki	a	10630	10910	11189	12137	11954	12791	13414	13518	12078	12241	11315	11418	11966
	b	1,049	1,019	1,017	1,036	0,978	0,983	0,939	0,946	0,963	1,003	1,005	1,054	0,996
	c	0,888	0,912	0,935	1,014	0,999	1,069	1,121	1,130	1,009	1,023	0,946	0,954	1,000
3. Środy	a	10436	11041	11214	12321	12352	13392	13543	13781	12526	12139	11408	11386	12128
	b	1,030	1,032	1,020	1,051	1,010	1,029	0,948	0,965	0,998	0,995	1,014	1,052	1,009
	c	0,860	0,910	0,925	1,016	1,018	1,104	1,117	1,136	1,033	1,001	0,941	0,939	1,000
4. Czwartki	a	10714	11035	11444	12373	12549	13032	14050	13974	12804	12190	11464	11943	12297
	b	1,058	1,031	1,041	1,056	1,026	1,002	0,983	0,978	1,021	0,999	1,019	1,103	1,023
	c	0,871	0,897	0,931	1,006	1,020	1,060	1,143	1,136	1,041	0,991	0,932	0,971	1,000
5. Piątki	a	11347	12101	12437	12852	13583	14146	15595	15649	14252	13063	12776	12386	13348
	b	1,120	1,131	1,131	1,097	1,111	1,087	1,091	1,095	1,136	1,071	1,135	1,144	1,111
	c	0,850	0,907	0,932	0,963	1,018	1,060	1,168	1,172	1,068	0,979	0,957	0,928	1,000
6. Soboty	a	9069	9899	9813	10536	11208	11932	13835	14411	12017	11077	10543	9517	11154
	b	0,895	0,925	0,892	0,899	0,917	0,917	0,968	1,009	0,958	0,908	0,937	0,879	0,928
	c	0,813	0,887	0,880	0,945	1,005	1,070	1,240	1,292	1,077	0,993	0,945	0,853	1,000
7. Niedziele	a	8827	9001	9938	11233	12306	13164	15361	14543	11541	12585	10368	8051	11409
	b	0,871	0,841	0,904	0,959	1,006	1,012	1,075	1,018	0,920	1,032	0,921	0,744	0,950
	c	0,774	0,789	0,871	0,985	1,079	1,154	1,346	1,275	1,012	1,103	0,909	0,706	1,000
8. Dni robocze	a	10751	11205	11446	12243	12493	13235	14168	14184	12852	12347	11667	11669	12355
	b	1,061	1,047	1,041	1,045	1,022	1,017	0,991	0,993	1,024	1,012	1,037	1,078	1,028
	c	0,870	0,907	0,926	0,991	1,011	1,071	1,147	1,148	1,040	0,999	0,944	0,944	1,000
9. Święta	a	6633	-	-	8375	11160	12141	-	15172	-	-	8977	7631	10012
	b	0,655	-	-	0,715	0,913	0,933	-	1,062	-	-	0,798	0,705	0,833
	c	0,663	-	-	0,836	1,115	1,213	-	1,515	-	-	0,897	0,762	1,000
10. Niedziele i święta	a	8096	9001	9938	10280	11924	12959	15361	14669	11541	12585	9904	7931	11182
	b	0,799	0,841	0,904	0,877	0,975	0,996	1,075	1,027	0,920	1,032	0,880	0,732	0,931
	c	0,724	0,805	0,889	0,919	1,066	1,159	1,374	1,312	1,032	1,125	0,886	0,709	1,000
11. Wszystkie dni	a	10131	10703	10997	11719	12228	13009	14291	14286	12545	12199	11255	10828	12015
	b	1,000	1,000	1,000	1,000	1,000	1,000	1,000	1,000	1,000	1,000	1,000	1,000	1,000
	c	0,843	0,891	0,915	0,975	1,018	1,083	1,189	1,189	1,044	1,015	0,937	0,901	1,000

Legenda:

a = średni dobowy ruch danego dnia (dni) tygodnia

b = $\frac{\text{średni dobowy ruch danego dnia (dni) tygodnia w miesiącu}}{\text{średni dobowy ruch we wszystkie dni miesiąca}}$

c = $\frac{\text{średni dobowy ruch danego dnia (dni) tygodnia w miesiącu}}{\text{średni dobowy ruch danego dnia (dni) tygodnia w roku}}$

Uwagi: -

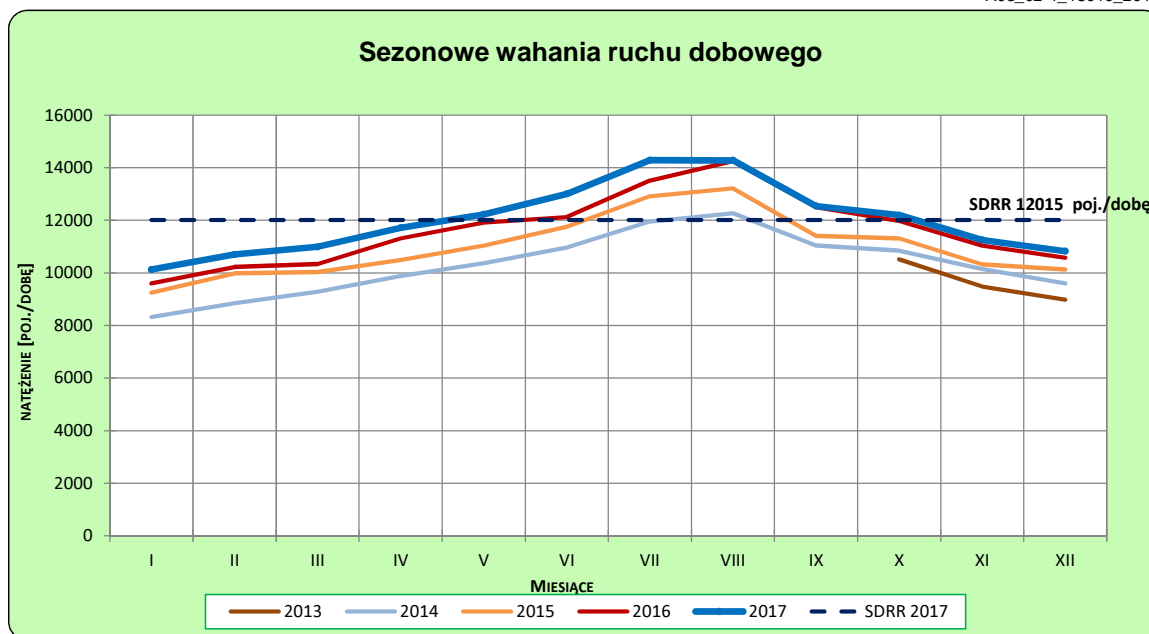
STACJA NR 18019

Miejscowość: Baryczka
Odcinek: Babica-Lutcza
Typ stacji: GR

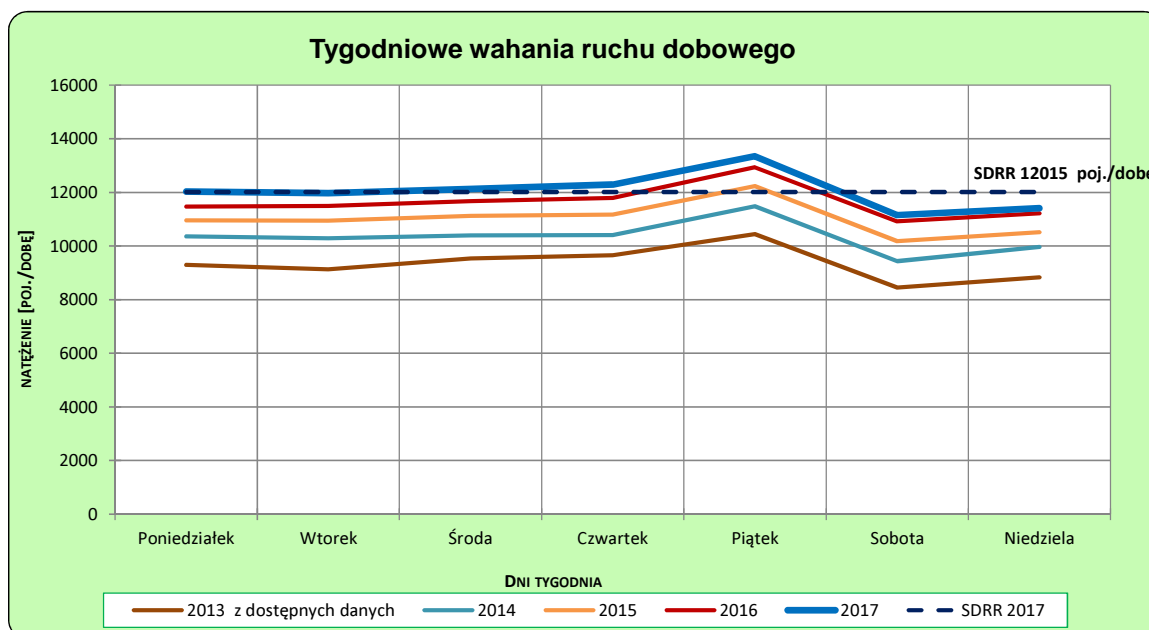
Rok: 2017
Numer drogi: 19
Oddział: RZESZÓW

Ruch ogółem

R03_02-1_18019_2017



R03_02-2_18019_2017



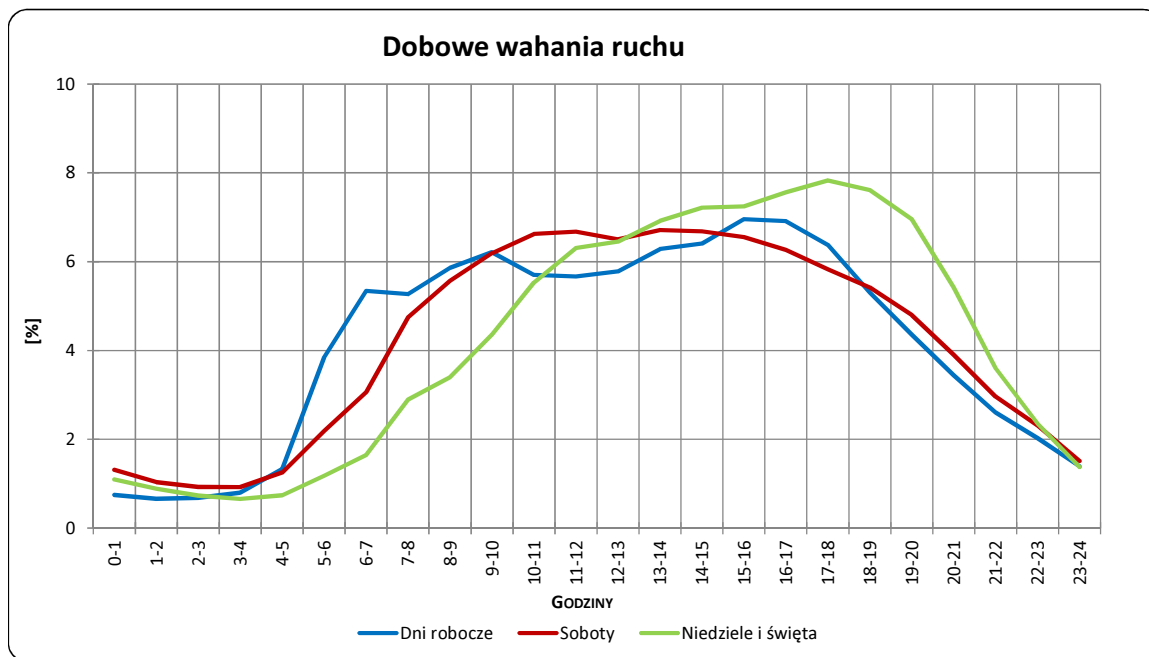
Uwagi: –

STACJA NR 18019

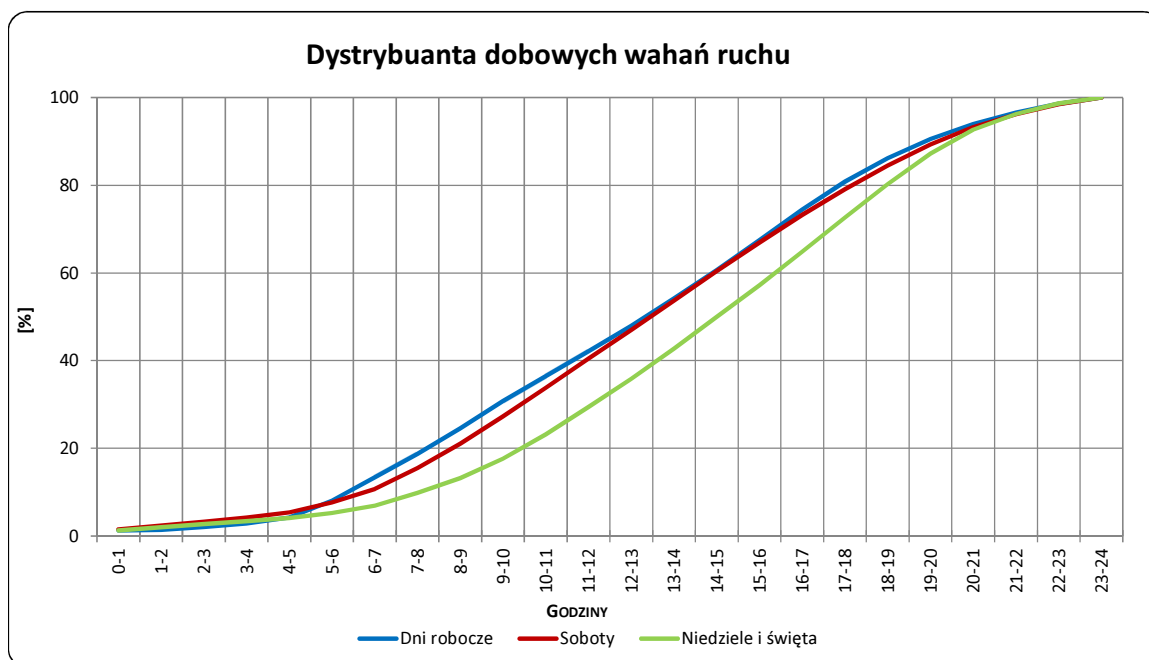
Miejscowość: Baryczka
Odcinek: Babica-Lutcza
Typ stacji: GR

Rok: 2017
Numer drogi: 19
Oddział: RZESZÓW

R03_03-1_18019_2017



R03_03-2_18019_2017



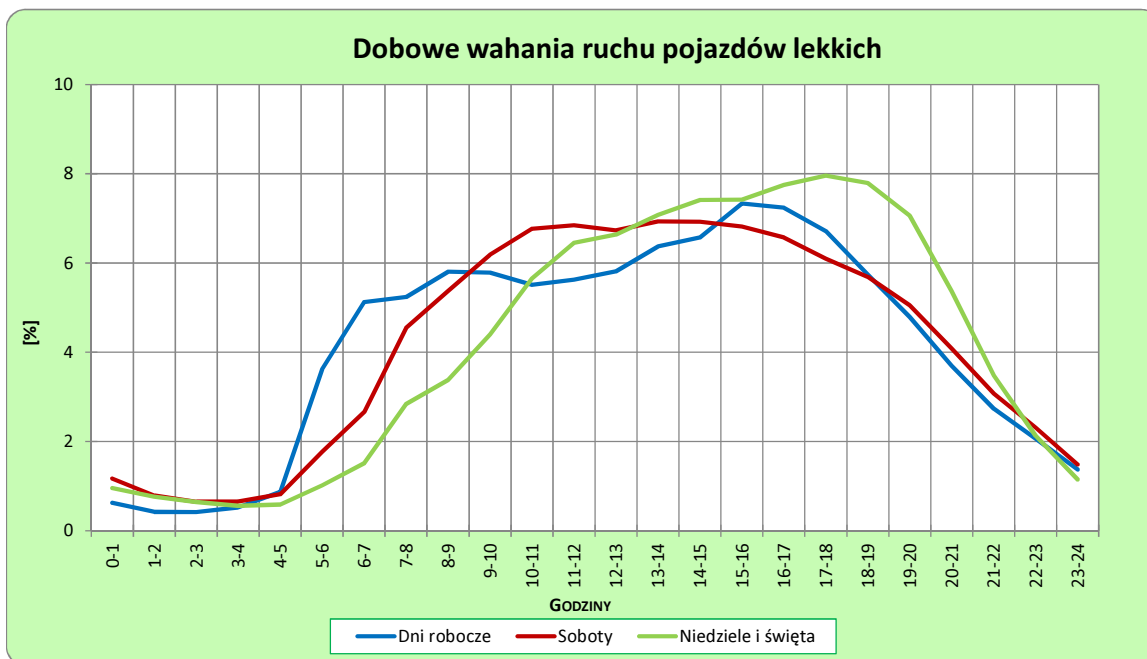
Uwagi: –

STACJA NR 18019

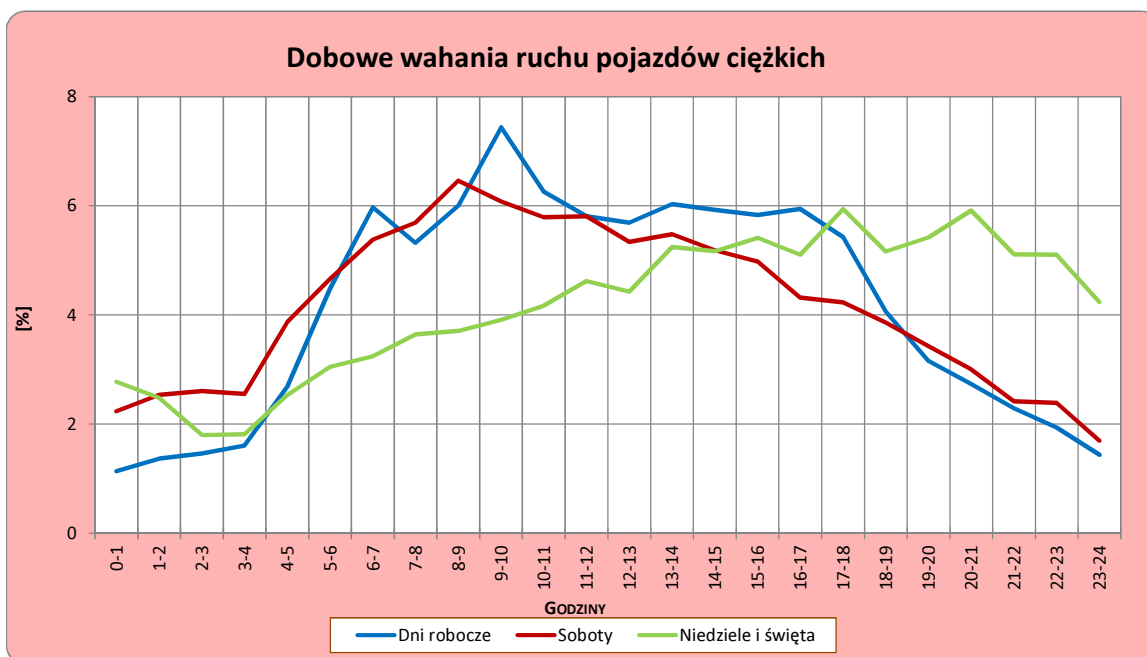
Miejscowość: Baryczka
Odcinek: Babica-Lutcza
Typ stacji: GR

Rok: 2017
Numer drogi: 19
Oddział: RZESZÓW

R03_04-1_18019_2017



R03_04-2_18019_2017



Uwagi: –

Udział ruchu pojazdów lekkich i ciężkich w poszczególnych okresach doby

STACJA NR 18019

Miejscowość: Baryczka
Odcinek: Babica-Lutcza
Typ stacji: GR

Rok: 2017
Numer drogi: 19
Oddział: RZESZÓW

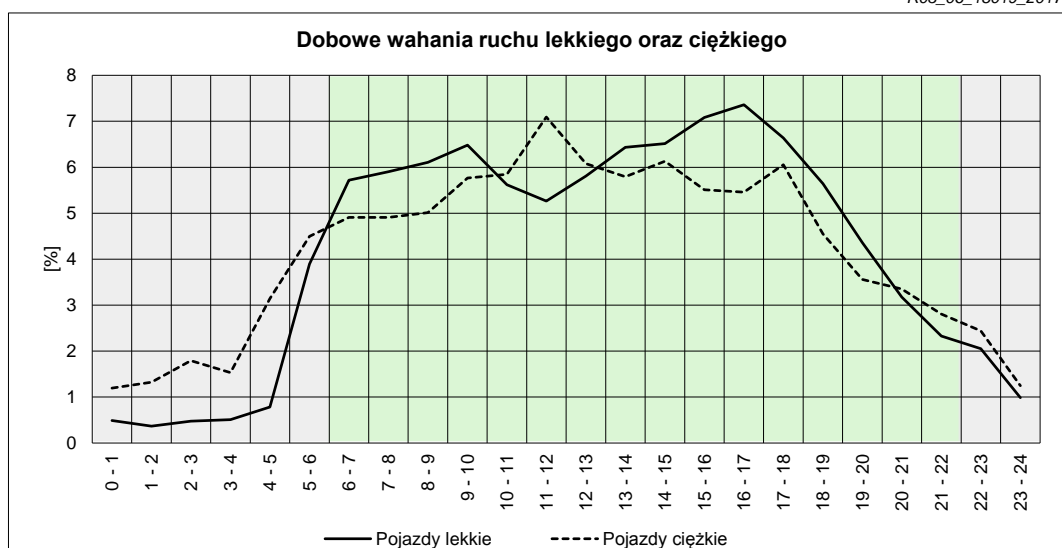
R03_05_18019_2017

Godziny	Udział procentowy ruchu w poszczególnych godzinach doby [%]	
	Pojazdy lekkie	Pojazdy ciężkie
0 - 1	0,49	1,20
1 - 2	0,37	1,33
2 - 3	0,48	1,79
3 - 4	0,51	1,53
4 - 5	0,79	3,14
5 - 6	3,90	4,49
6 - 7	5,72	4,91
7 - 8	5,90	4,91
8 - 9	6,11	5,01
9 - 10	6,48	5,77
10 - 11	5,62	5,85
11 - 12	5,26	7,09
12 - 13	5,81	6,08
13 - 14	6,44	5,79
14 - 15	6,51	6,13
15 - 16	7,08	5,51
16 - 17	7,36	5,46
17 - 18	6,64	6,05
18 - 19	5,64	4,55
19 - 20	4,36	3,56
20 - 21	3,18	3,35
21 - 22	2,33	2,81
22 - 23	2,05	2,44
23 - 24	0,99	1,25

Źródło danych: Pomiary ręczne

	22 ⁰⁰ - 6 ⁰⁰	6 ⁰⁰ - 22 ⁰⁰
Pojazdy lekkie	9,57%	90,43%
Pojazdy ciężkie	17,17%	82,83%

R03_06_18019_2017



Struktura rodzajowa ruchu wg pomiarów ręcznych

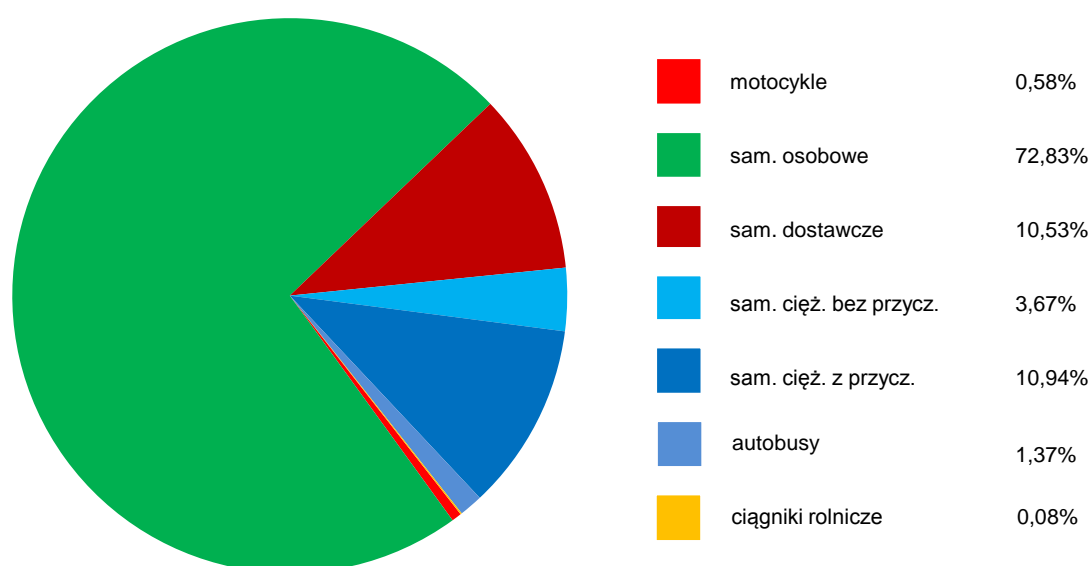
STACJA NR 18019

Miejscowość: Baryczka
Odcinek: Babica-Lutcza
Typ stacji: GR

Rok: 2017
Numer drogi: 19
Oddział: RZESZÓW

R04_05_18019_2017

Rodzajowa struktura ruchu wg pomiarów ręcznych w 2017 roku



SPIS TREŚCI

Raport 2.1	2
Woj 18.....	2
Raport 2.2	3
Woj 18.....	3
Raport 2.3	4
Stacja 18019.....	4
Raport 3.1	5
Stacja 18019.....	5
Raport 3.2	6
Stacja 18019.....	6
Raport 3.3	7
Stacja 18019.....	7
Raport 3.4	8
Stacja 18019.....	8
Raport 3.5	9
Stacja 18019.....	9
Raport 4.5	10
Stacja 18019.....	10