

Archiwizacja i analiza danych ze stacji ciągłych pomiarów ruchu z 2017 roku

Archiwizacja i analiza roczna danych z 2017

SCPR nr 18621

Na zlecenie



**Generalna Dyrekcja
Dróg Krajowych i Autostrad**

Heller Consult sp. z o.o.

Warszawa, 27 kwietnia 2018



Analiza średniego dobowego ruchu rocznego (SDRR) dla poszczególnych miesięcy w 2016 i 2017 roku

R02_01_2017

Lp.	Oddział GDDKiA	Numer stacji	Typ stacji	Numer drogi	Średni dobowy ruch w miesiącu																																						
					styczeń			luty			marzec			kwiecień			maj			czerwiec			lipiec			sierpień			wrzesień			październik			listopad			grudzień			cały rok		
					2016	2017	wzrost/spadek (%)	2016	2017	wzrost/spadek (%)	2016	2017	wzrost/spadek (%)	2016	2017	wzrost/spadek (%)	2016	2017	wzrost/spadek (%)	2016	2017	wzrost/spadek (%)	2016	2017	wzrost/spadek (%)	2016	2017	wzrost/spadek (%)	2016	2017	wzrost/spadek (%)	2016	2017	wzrost/spadek (%)	2016	2017	wzrost/spadek (%)						
1.	RZESZÓW	18018	GR	4	0	21428	-	0	22556	-	0	23746	-	0	23947	-	0	24151	-	0	24312	-	0	23861	-	0	23586	-	0	23666	-	0	24404	-	0	23699	-	0	23036	-	0	23532	-
		18019	GR	19	0	10131	-	0	10703	-	0	10997	-	0	11719	-	0	12228	-	0	13009	-	0	14291	-	0	14286	-	0	12545	-	0	12199	-	0	11255	-	0	10828	-	0	-	-
		18501	WIM	94/94	-	-	-	-	-	-	-	-	-	-	-	-	-	-	-	-	-	-	-	-	-	-	-	-	-	-	-	-	-	-	-	-	-	-	-	-	-		
		18502	WIM	77	-	-	-	-	-	-	-	-	-	-	-	-	-	-	-	-	-	-	-	-	-	-	-	-	-	-	-	-	-	-	-	-	-	-	-	-	-		
		18503	WIM	19	-	-	-	-	-	-	-	-	-	-	-	-	-	-	-	-	-	-	-	-	-	-	-	-	-	-	-	-	-	-	-	-	-	-	-	-			
		18504	WIM	9	-	-	-	-	-	-	-	-	-	-	-	-	-	-	-	-	-	-	-	-	-	-	-	-	-	-	-	-	-	-	-	-	-	-	-	-	-		
		18621	SICK	94I	0	7409	-	0	7925	-	0	8615	-	0	9504	-	0	9921	-	0	10298	-	0	10809	-	0	10943	-	0	9926	-	0	9877	-	0	9367	-	0	9073	-	0	-	-

* - wynik niemiarodajny do porównań

Średni dobowy ruch roczny (SDRR) w stacjach SCPR w latach 2008-2017

Ruch ogółem

R02_02_2017

Lp.	Oddział GDDKiA	Numer stacji	Typ stacji	Nr drogi	Średni dobowy ruch roczny (SDRR) w latach (poj./dobę)										Wzrost/spadek ruchu (%)		
					2008	2009	2010	2011	2012	2013	2014	2015	2016	2017	2017/15	2017/16	
1.	RZESZÓW	18018	GR	4	-	-	-	-	-	-	-	30198*	31090	28333*	23532*	-24*	-17*
		18019	GR	19	9149	9541	10000	-	9911	-	10299*	10988	11616	12015	9	3	
		18501	WIM	94j/94	-	-	-	-	-	-	-	-	-	-	-	-	-
		18502	WIM	77	-	-	-	-	-	-	-	-	-	-	-	-	-
		18503	WIM	19	-	-	-	-	-	-	-	-	-	-	-	-	-
		18504	WIM	9	-	-	-	-	-	-	-	-	-	-	-	-	-
		18621	SICK	94I	-	-	-	-	-	-	-	-	8375*	8868*	9472	13*	7*

- * - wynik niemiarodajny do porównań
 ** - dane oszacowane dla większości roku

Średni dobowy ruch dla poszczególnych dni tygodnia w poszczególnych miesiącach roku

STACJA NR 18621

Miejscowość: Jarosław
Odcinek: Jarosław(przejście)
Typ stacji: SICK

Rok: 2017
Numer drogi: 94I
Oddział: RZESZÓW

Ruch ogółem

R03_01_18621_2017

Dni tygodnia:		Styczeń	Luty	Marzec	Kwiecień	Maj	Czerwiec	Lipiec	Sierpień	Wrzesień	Pazdziernik	Listopad	Grudzień	Cał rok
1. Poniedziałki	a	8015	8587	9144	10102	10632	11120	11285	11393	10541	10387	9859	9546	10050
	b	1,082	1,084	1,061	1,063	1,072	1,080	1,044	1,041	1,062	1,052	1,053	1,052	1,061
	c	0,798	0,854	0,910	1,005	1,058	1,106	1,123	1,134	1,049	1,034	0,981	0,950	1,000
2. Wtorki	a	8063	8592	9267	10176	10274	10637	11026	11159	10212	10435	9659	9562	9921
	b	1,088	1,084	1,076	1,071	1,036	1,033	1,020	1,020	1,029	1,056	1,031	1,054	1,047
	c	0,813	0,866	0,934	1,026	1,036	1,072	1,111	1,125	1,029	1,052	0,974	0,964	1,000
3. Środy	a	7981	8322	9086	10299	10475	11215	10882	11298	10245	10117	9738	9768	9952
	b	1,077	1,050	1,055	1,084	1,056	1,089	1,007	1,032	1,032	1,024	1,040	1,077	1,051
	c	0,802	0,836	0,913	1,035	1,053	1,127	1,093	1,135	1,029	1,017	0,978	0,982	1,000
4. Czwartki	a	8184	8569	9175	10454	10530	10728	11062	11468	10449	10369	9980	10133	10091
	b	1,105	1,081	1,065	1,100	1,061	1,042	1,023	1,048	1,053	1,050	1,065	1,117	1,065
	c	0,811	0,849	0,909	1,036	1,044	1,063	1,096	1,136	1,035	1,028	0,989	1,004	1,000
5. Piątki	a	8725	9235	10079	10920	11648	11815	12436	12541	11755	11415	11035	10814	11034
	b	1,178	1,165	1,170	1,149	1,174	1,147	1,151	1,146	1,184	1,156	1,178	1,192	1,165
	c	0,791	0,837	0,913	0,990	1,056	1,071	1,127	1,137	1,065	1,035	1,000	0,980	1,000
6. Soboty	a	5921	6687	7251	7642	8550	8771	9464	9812	8625	8560	8109	7713	8092
	b	0,799	0,844	0,842	0,804	0,862	0,852	0,876	0,897	0,869	0,867	0,866	0,850	0,854
	c	0,732	0,826	0,896	0,944	1,057	1,084	1,170	1,213	1,066	1,058	1,002	0,953	1,000
7. Niedziele	a	5388	5484	6302	7131	7929	8147	9505	8853	7655	7855	7026	5814	7257
	b	0,727	0,692	0,732	0,750	0,799	0,791	0,879	0,809	0,771	0,795	0,750	0,641	0,766
	c	0,742	0,756	0,868	0,983	1,093	1,123	1,310	1,220	1,055	1,082	0,968	0,801	1,000
8. Dni robocze	a	8194	8661	9350	10390	10712	11103	11338	11572	10640	10545	10054	9965	10210
	b	1,106	1,093	1,085	1,093	1,080	1,078	1,049	1,057	1,072	1,068	1,073	1,098	1,078
	c	0,803	0,848	0,916	1,018	1,049	1,087	1,110	1,133	1,042	1,033	0,985	0,976	1,000
9. Święta	a	4143	-	-	6534	6158	6423	-	9222	-	-	7518	6374	6624
	b	0,559	-	-	0,688	0,621	0,624	-	0,843	-	-	0,803	0,703	0,699
	c	0,625	-	-	0,986	0,930	0,970	-	1,392	-	-	1,135	0,962	1,000
10. Niedziele i święta	a	4973	5484	6302	6932	7338	7802	9505	8926	7655	7855	7190	5974	7161
	b	0,671	0,692	0,732	0,729	0,740	0,758	0,879	0,816	0,771	0,795	0,768	0,658	0,756
	c	0,694	0,766	0,880	0,968	1,025	1,090	1,327	1,246	1,069	1,097	1,004	0,834	1,000
11. Wszystkie dni	a	7409	7925	8615	9504	9921	10298	10809	10943	9926	9877	9367	9073	9472
	b	1,000	1,000	1,000	1,000	1,000	1,000	1,000	1,000	1,000	1,000	1,000	1,000	1,000
	c	0,782	0,837	0,910	1,003	1,047	1,087	1,141	1,155	1,048	1,043	0,989	0,958	1,000

Legenda:

a = średni dobowy ruch danego dnia (dni) tygodnia

b = $\frac{\text{średni dobowy ruch danego dnia (dni) tygodnia w miesiącu}}{\text{średni dobowy ruch we wszystkie dni miesiąca}}$

c = $\frac{\text{średni dobowy ruch danego dnia (dni) tygodnia w miesiącu}}{\text{średni dobowy ruch danego dnia (dni) tygodnia w roku}}$

Uwagi: -

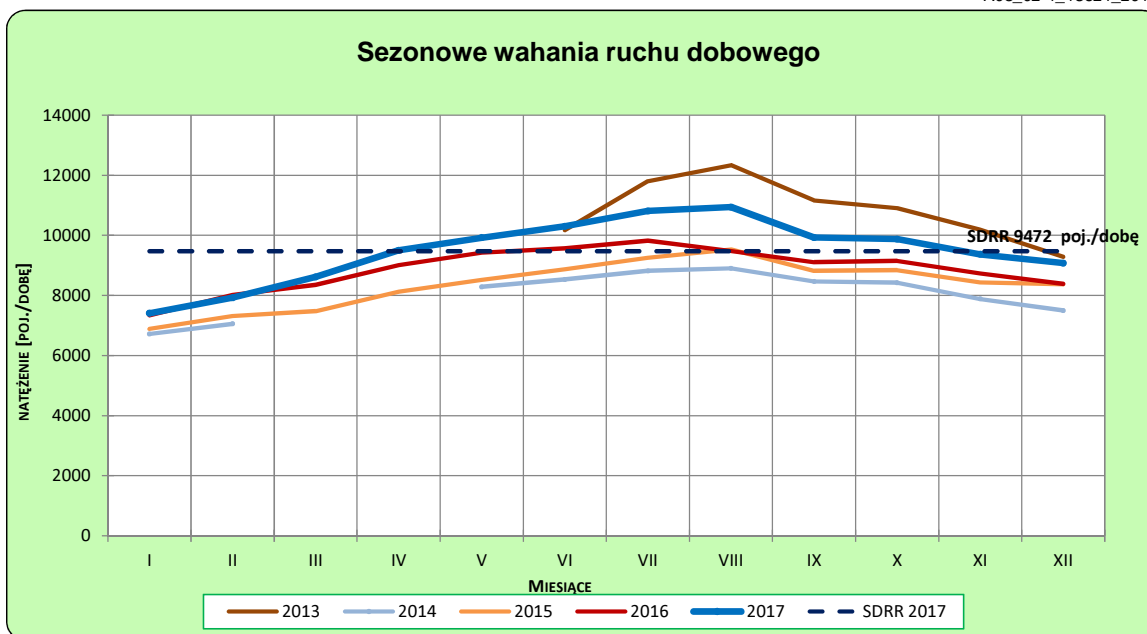
STACJA NR 18621

Miejscowość: Jarosław
Odcinek: Jarosław(przejście)
Typ stacji: SICK

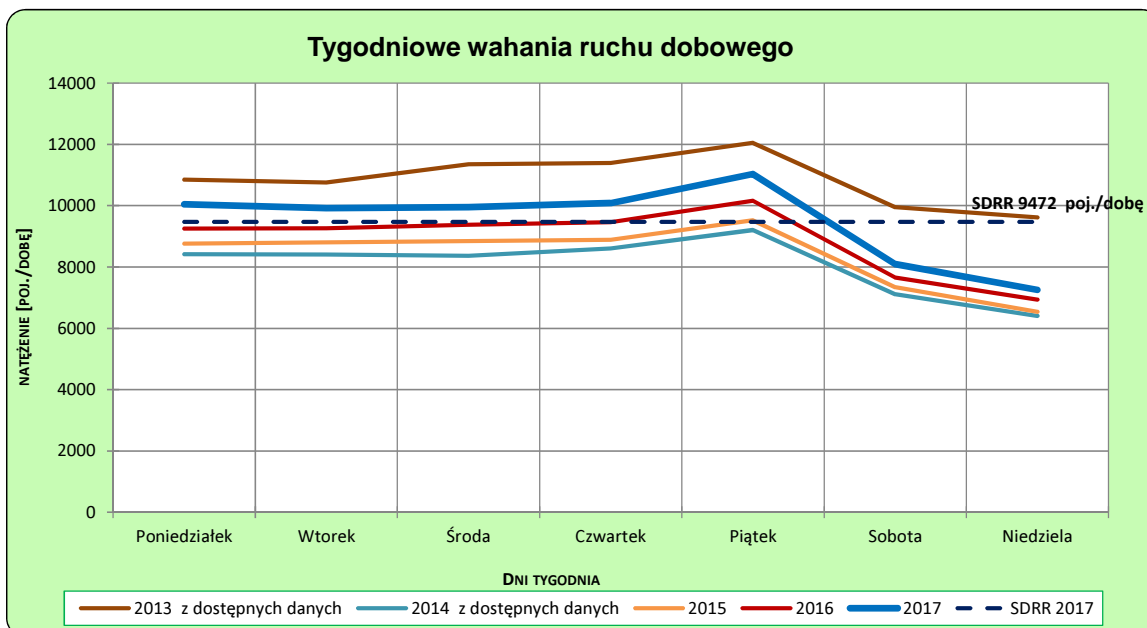
Rok: 2017
Numer drogi: 941
Oddział: RZESZÓW

Ruch ogółem

R03_02-1_18621_2017



R03_02-2_18621_2017



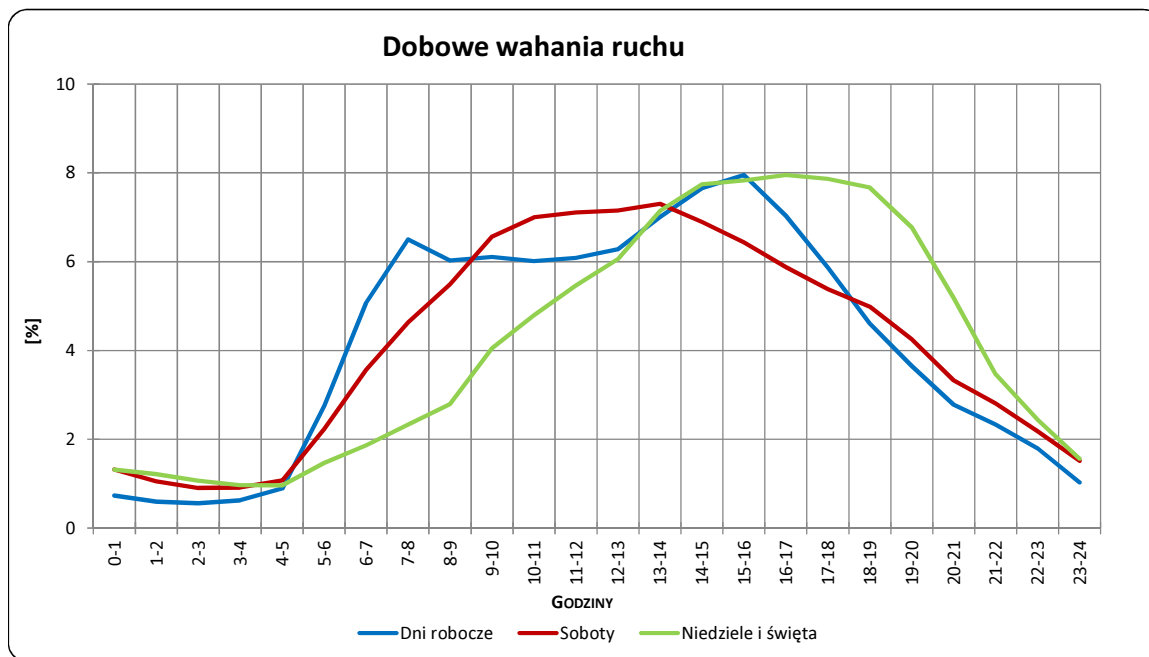
Uwagi: –

STACJA NR 18621

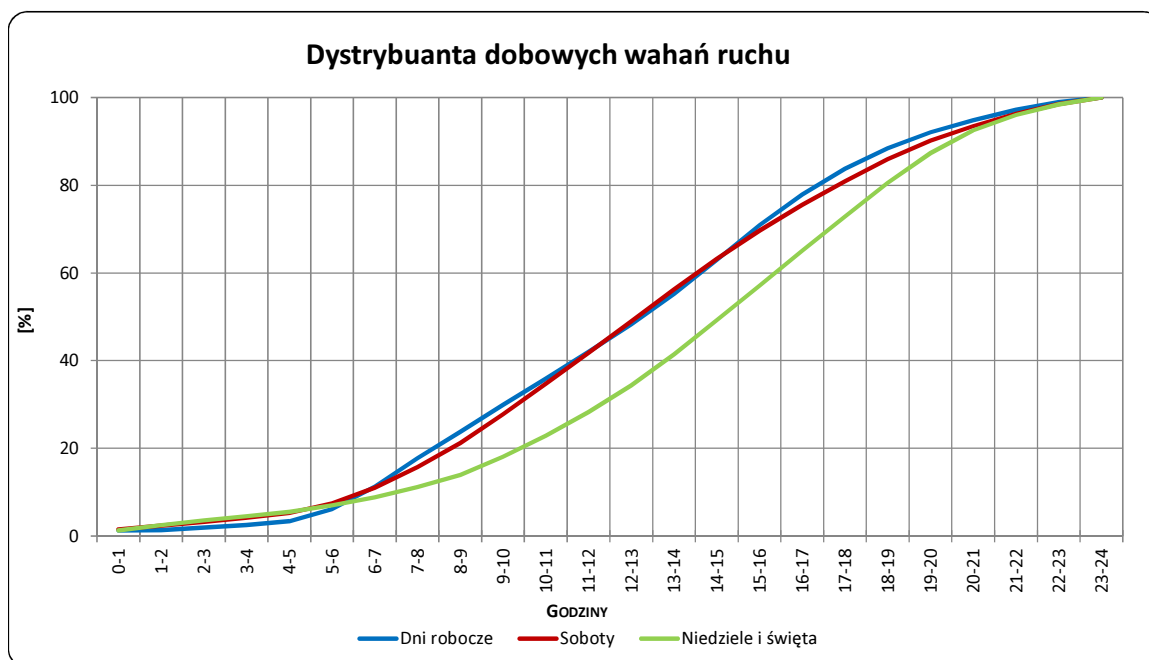
Miejscowość: Jarosław
Odcinek: Jarosław(przejście)
Typ stacji: SICK

Rok: 2017
Numer drogi: 94I
Oddział: RZESZÓW

R03_03-1_18621_2017



R03_03-2_18621_2017



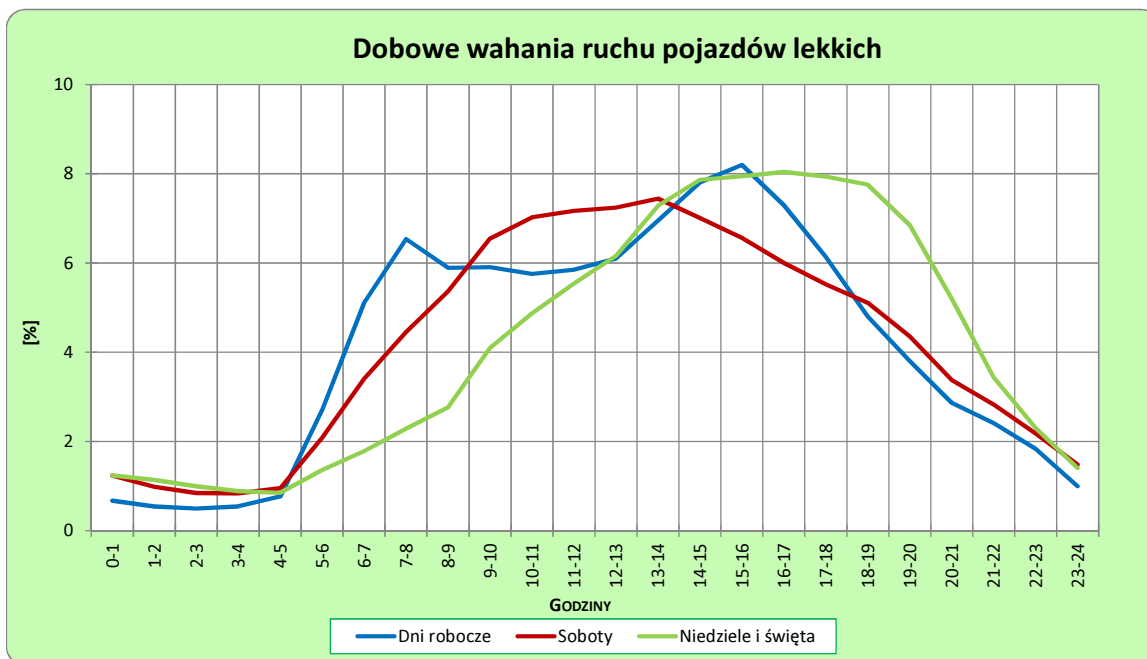
Uwagi: –

STACJA NR 18621

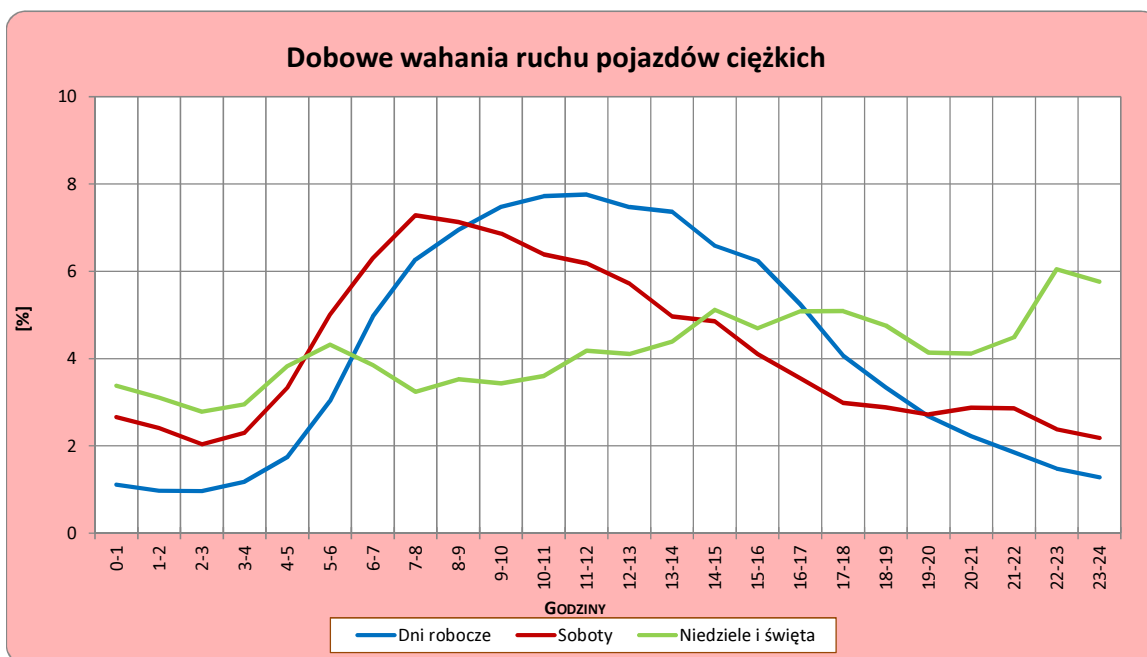
Miejscowość: Jarosław
Odcinek: Jarosław(przejście)
Typ stacji: SICK

Rok: 2017
Numer drogi: 94I
Oddział: RZESZÓW

R03_04-1_18621_2017



R03_04-2_18621_2017



Uwagi: –

Struktura rodzajowa ruchu wg pomiarów automatycznych

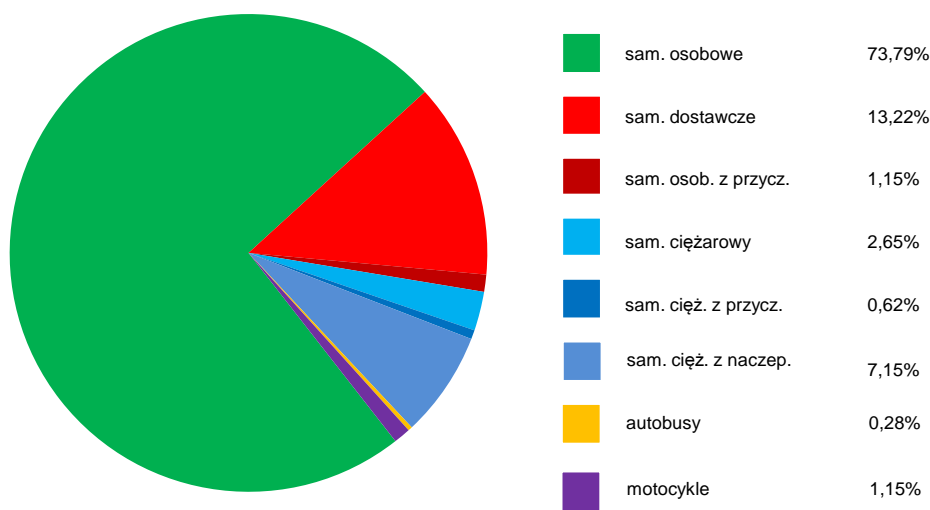
STACJA NR 18621

Miejscowość: Jarosław
Odcinek: Jarosław(przejście)
Typ stacji: SICK

Rok: 2017
Numer drogi: 94I
Oddział: RZESZÓW

R04_05_18621_2017

Rodzajowa struktura ruchu wg pomiarów automatycznych dla stacji SICK w 2017 roku



SPIS TREŚCI

Raport 2.1	2
Woj 18.....	2
Raport 2.2	3
Woj 18.....	3
Raport 2.3	4
Stacja 18621.....	4
Raport 3.1	5
Stacja 18621.....	5
Raport 3.2	6
Stacja 18621.....	6
Raport 3.3	7
Stacja 18621.....	7
Raport 3.4	8
Stacja 18621.....	8
Raport 4.5	9
Stacja 18621.....	9