

# **Archiwizacja i analiza danych ze stacji ciągłych pomiarów ruchu z 2017 roku**

**Archiwizacja i analiza roczna danych z 2017**

**SCPR nr 32118**

**Na zlecenie**



**Generalna Dyrekcja  
Dróg Krajowych i Autostrad**

**Heller Consult sp. z o.o.**

**Warszawa, 27 kwietnia 2018**



**Analiza średniego dobowego ruchu rocznego (SDRR) dla poszczególnych miesięcy w 2016 i 2017 roku**

R02\_01\_2017

Lp.	Oddział GDDKiA	Numer stacji	Typ stacji	Numer drogi	Średni dobowy ruch w miesiącu																																						
					styczeń			luty			marzec			kwiecień			maj			czerwiec			lipiec			sierpień			wrzesień			październik			listopad			grudzień			cały rok		
					2016	2017	wzrost spadek (%)	2016	2017	wzrost spadek (%)	2016	2017	wzrost spadek (%)	2016	2017	wzrost spadek (%)	2016	2017	wzrost spadek (%)	2016	2017	wzrost spadek (%)	2016	2017	wzrost spadek (%)	2016	2017	wzrost spadek (%)	2016	2017	wzrost spadek (%)	2016	2017	wzrost spadek (%)	2016	2017	wzrost spadek (%)						
1.	SZCZECIN	32116	RPP-5	10	4702	5181	+10	5293	5622	+6	5759	5907	+3	5887	6801	+16	6316	6777	+7	6402	7086	+11	7131	7795	+9	7290	7887	+8	6532	7359	+13	6374	6827	+7	5968	6405	+7	5859	6360	+9	6126	6667	+9
		32117	RPP-5	3	7163	7530	+5	8379	8510	+2	8892	9279	+4	10123	10695	+6	12817	12328	-4	14209	15186	+7	19046	20296	+7	19507	20487	+5	13895	12650	-9	9541	10480	+10	8562	9026	+5	8190	8626	+5	11693	12091	+3
		32118	RPP-5	6	12780	13325	+4	13968	13898	-1	14829	15032	+1	15475	16190	+5	15447	16078	+4	15385	16696	+9	17349	18107	+4	17032	17096	0	15368	16124	+5	15471	15899	+3	14590	14995	+3	14695	14899	+1	15199	15694	+3
		32502	WIM	S3a	8043	10194	+27	9320	11780	+26	9674	11753	+21	12242	12979	+6	13984	13725	-2	15493	16563	+7	22373	22275	0	22472	22580	0	15118	15080	0	12311	12572	+2	11570	10690	-8	11061	10931	-1	13638	14260	+5
		32505	WIM	10	5334	5481	+3	5864	5936	+1	6469	6630	+2	6869	7026	+2	7191	7105	-1	7105	7328	+3	7202	7487	+4	7228	7582	+5	6907	7424	+7	7102	7472	+5	6512	7175	+10	6590	6972	+6	6697	6968	+4
		32506	WIM	10	5107	5465	+7	5598	5902	+5	6069	6187	+2	6212	7021	+13	6615	6923	+5	6786	7272	+7	7618	7960	+4	7660	7957	+4	6790	7117	+5	6598	6741	+2	6192	6254	+1	6024	6138	+2	6439	6744	+5
		32603	SICK	A6	12524	13844	+11	13783	14740	+7	15200	15834	+4	15601	18262	+17	17442	17743	+2	17976	19190	+7	20599	21642	+5	20377	22117	+9	17702	18361	+4	17368	18489	+6	15550	16566	+7	15268	16053	+5	16615	17736	+7
		32610	SICK	S3a	9744	10351	+6	11281	11704	+4	11262	11701	+4	12232	13120	+7	13907	13740	-1	15721	16694	+6	23176	22539	-3	22965	23233	+1	15051	15003	0	12373	13441	+9	11754	12339	+5	11117	11851	+7	14215	14843	+3

\* - wynik niemiarodajny do porównań

## Średni dobowy ruch roczny (SDRR) w stacjach SCPR w latach 2008-2017

### Ruch ogółem

R02\_02\_2017

Lp.	Oddział GDDKiA	Numer stacji	Typ stacji	Nr drogi	Średni dobowy ruch roczny (SDRR) w latach (poj./dobę)										Wzrost/spadek ruchu (%)		
					2008	2009	2010	2011	2012	2013	2014	2015	2016	2017	2017/15	2017/16	
1.	SZCZECIN	32116	RPP-5	10	5361	5165	5379	5866	5601	5310	-	5603	6126	6667	19	9	
		32117	RPP-5	3	8731	9089	8834	9529	9328	9769	10611	11119	11693	12091	9	3	
		32118	RPP-5	6	13617	13707	13958	14261	13607	13976	14597	14924	15199	15694	5	3	
		32502	WIM	S3a	-	-	-	-	-	-	-	-	11948*	13638	14260	19*	5
		32505	WIM	10	-	-	-	-	-	-	-	-	-	6697	6968	-	4
		32506	WIM	10	-	-	-	-	-	-	-	-	-	6439	6744	-	5
		32603	SICK	A6	-	-	-	-	13053	13127	14016	15559*	16615	17736	14*	7	
		32610	SICK	S3a	-	-	-	-	9529	10223	11630*	13281*	14215	14643	10*	3	

- \* - wynik niemiarodajny do porównań  
 \*\* - dane oszacowane dla większości roku

**STACJA NR 32118**

**Miejscowość:** Stare Bielice  
**Odcinek:** Nosowo-Koszalin  
**Typ stacji:** RPP 5

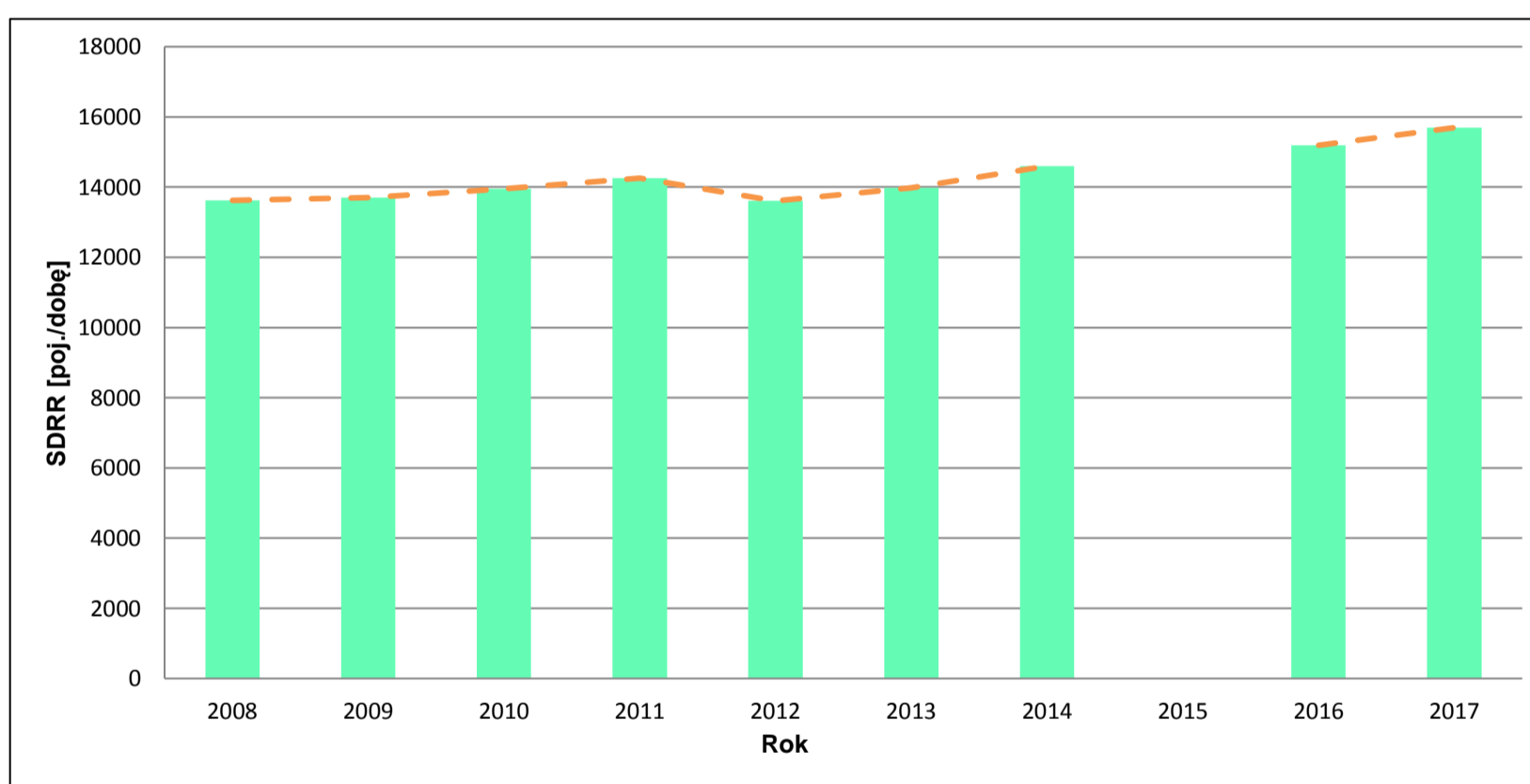
**Rok:** 2017  
**Numer drogi:** 6  
**Oddział:** SZCZECIN

**Wykres trendu rozwoju ruchu dla stacji 32118**

R02\_02\_32118

Średni dobowy ruch roczny (SDRR) w latach (poj./dobę)										Wzrost/spadek ruchu [%]	
2008	2009	2010	2011	2012	2013	2014	2015	2016	2017	2017/15	2017/16
13617	13707	13958	14261	13607	13976	14597	-	15199	15694	-	+3

R02\_03\_32118



\* - ruch niemiernodajny do porównań

Średni dobowy ruch dla poszczególnych dni tygodnia w poszczególnych miesiącach roku

STACJA NR 32118

**Miejscowość:** Stare Bielice  
**Odcinek:** Nosowo-Koszalin  
**Typ stacji:** RPP 5

**Rok:** 2017  
**Numer drogi:** 6  
**Oddział:** SZCZECIN

Ruch ogółem

R03\_01\_32118\_2017

Dni tygodnia:		Styczeń	Luty	Marzec	Kwiecień	Maj	Czerwiec	Lipiec	Sierpień	Wrzesień	Pazdziernik	Listopad	Grudzień	Cał rok
1. Poniedziałki	a	14575	14549	15410	16949	16903	17685	18452	17192	16493	16293	15718	15903	16343
	b	1,094	1,047	1,025	1,047	1,051	1,059	1,019	1,006	1,023	1,025	1,048	1,067	1,041
	c	0,892	0,890	0,943	1,037	1,034	1,082	1,129	1,052	1,009	0,997	0,962	0,973	1,000
2. Wtorki	a	14533	14719	15546	16971	15836	17240	17645	17104	16438	16969	15602	15704	16192
	b	1,091	1,059	1,034	1,048	0,985	1,033	0,974	1,000	1,019	1,067	1,040	1,054	1,032
	c	0,898	0,909	0,960	1,048	0,978	1,065	1,090	1,056	1,015	1,048	0,964	0,970	1,000
3. Środy	a	14092	14493	15442	16966	16861	17690	17524	16983	16245	16132	15429	15837	16141
	b	1,058	1,043	1,027	1,048	1,049	1,060	0,968	0,993	1,008	1,015	1,029	1,063	1,028
	c	0,873	0,898	0,957	1,051	1,045	1,096	1,086	1,052	1,006	0,999	0,956	0,981	1,000
4. Czwartki	a	14280	14740	15745	17539	17054	17499	18099	17429	16748	16241	15727	16479	16465
	b	1,072	1,061	1,047	1,083	1,061	1,048	1,000	1,019	1,039	1,022	1,049	1,106	1,049
	c	0,867	0,895	0,956	1,065	1,036	1,063	1,099	1,059	1,017	0,986	0,955	1,001	1,000
5. Piątki	a	15301	16154	17480	19051	18507	18506	19814	18181	18467	17732	17109	17353	17804
	b	1,148	1,162	1,163	1,177	1,151	1,108	1,094	1,063	1,145	1,115	1,141	1,165	1,134
	c	0,859	0,907	0,982	1,070	1,039	1,039	1,113	1,021	1,037	0,996	0,961	0,975	1,000
6. Soboty	a	11320	12140	13231	13620	14630	15143	18547	16935	14896	14688	13521	13391	14338
	b	0,850	0,874	0,880	0,841	0,910	0,907	1,024	0,991	0,924	0,924	0,902	0,899	0,914
	c	0,790	0,847	0,923	0,950	1,020	1,056	1,294	1,181	1,039	1,024	0,943	0,934	1,000
7. Niedziele	a	10142	10490	12375	13054	14098	13629	16668	16450	13582	13242	12486	10012	13019
	b	0,761	0,755	0,823	0,806	0,877	0,816	0,921	0,962	0,842	0,833	0,833	0,672	0,830
	c	0,779	0,806	0,951	1,003	1,083	1,047	1,280	1,264	1,043	1,017	0,959	0,769	1,000
8. Dni robocze	a	14556	14931	15924	17495	17032	17724	18307	17378	16878	16673	15917	16255	16589
	b	1,092	1,074	1,059	1,081	1,059	1,062	1,011	1,016	1,047	1,049	1,061	1,091	1,057
	c	0,877	0,900	0,960	1,055	1,027	1,068	1,104	1,048	1,017	1,005	0,959	0,980	1,000
9. Święta	a	7230	-	-	10593	10081	11017	-	13445	-	-	10603	8658	10232
	b	0,543	-	-	0,654	0,627	0,660	-	0,786	-	-	0,707	0,581	0,652
	c	0,707	-	-	1,035	0,985	1,077	-	1,314	-	-	1,036	0,846	1,000
10. Niedziele i święta	a	9171	10490	12375	12233	12759	13107	16668	15849	13582	13242	11858	9625	12579
	b	0,688	0,755	0,823	0,756	0,794	0,785	0,921	0,927	0,842	0,833	0,791	0,646	0,802
	c	0,729	0,834	0,984	0,972	1,014	1,042	1,325	1,260	1,080	1,053	0,943	0,765	1,000
11. Wszystkie dni	a	13325	13898	15032	16190	16078	16696	18107	17096	16124	15899	14995	14899	15694
	b	1,000	1,000	1,000	1,000	1,000	1,000	1,000	1,000	1,000	1,000	1,000	1,000	1,000
	c	0,849	0,886	0,958	1,032	1,024	1,064	1,154	1,089	1,027	1,013	0,955	0,949	1,000

Legenda:

a = średni dobowy ruch danego dnia (dni) tygodnia

b =  $\frac{\text{średni dobowy ruch danego dnia (dni) tygodnia w miesiącu}}{\text{średni dobowy ruch we wszystkie dni miesiąca}}$

c =  $\frac{\text{średni dobowy ruch danego dnia (dni) tygodnia w miesiącu}}{\text{średni dobowy ruch danego dnia (dni) tygodnia w roku}}$

Uwagi: -

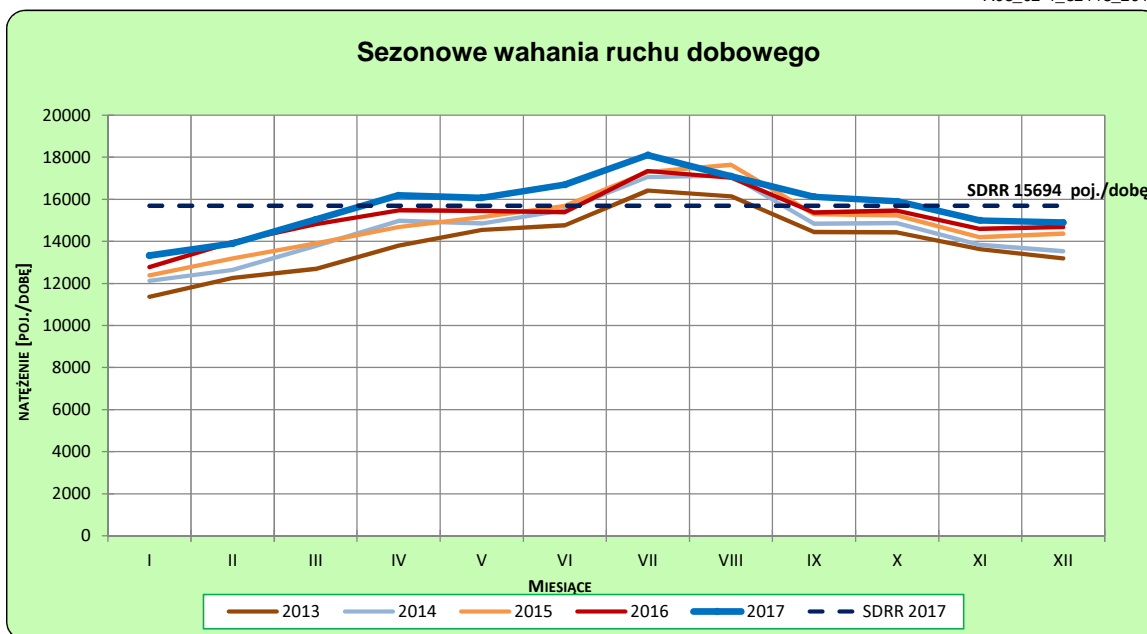
**STACJA NR 32118**

**Miejscowość:** Stare Bielice  
**Odcinek:** Nosowo-Koszalin  
**Typ stacji:** RPP 5

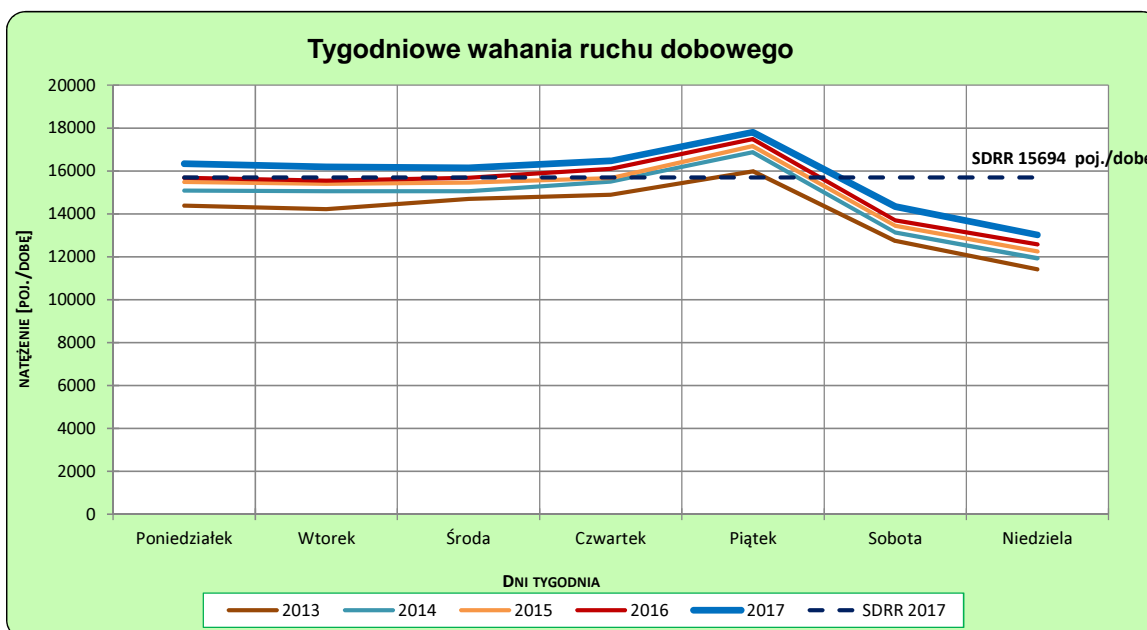
**Rok:** 2017  
**Numer drogi:** 6  
**Oddział:** SZCZECIN

**Ruch ogółem**

R03\_02-1\_32118\_2017



R03\_02-2\_32118\_2017



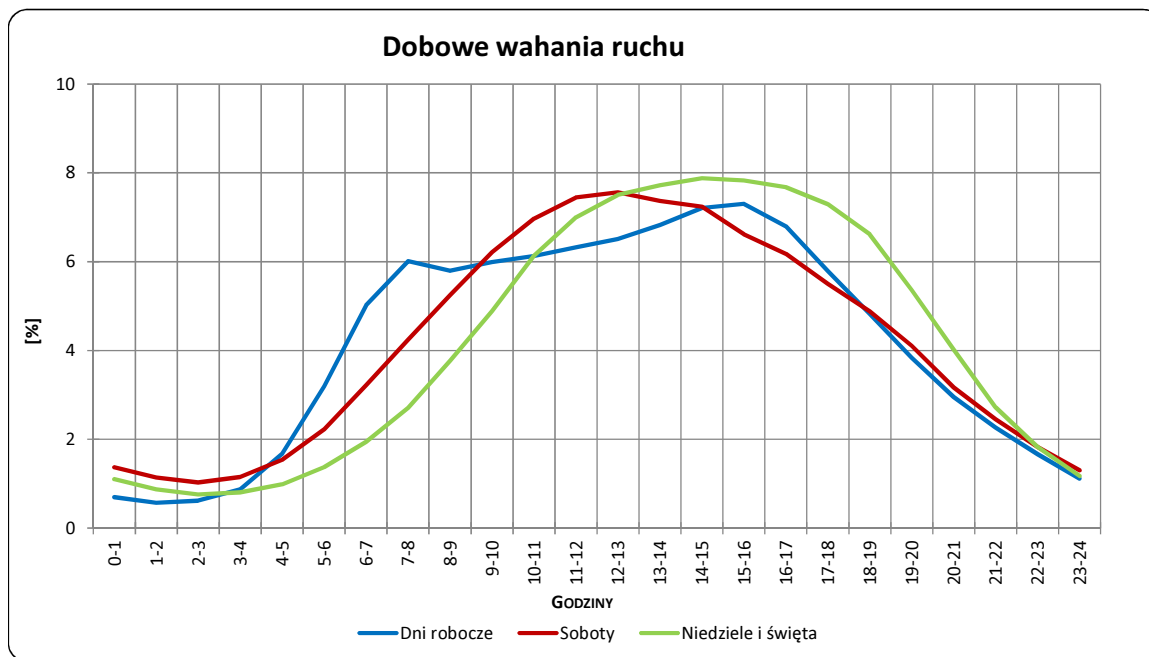
Uwagi: –

**STACJA NR 32118**

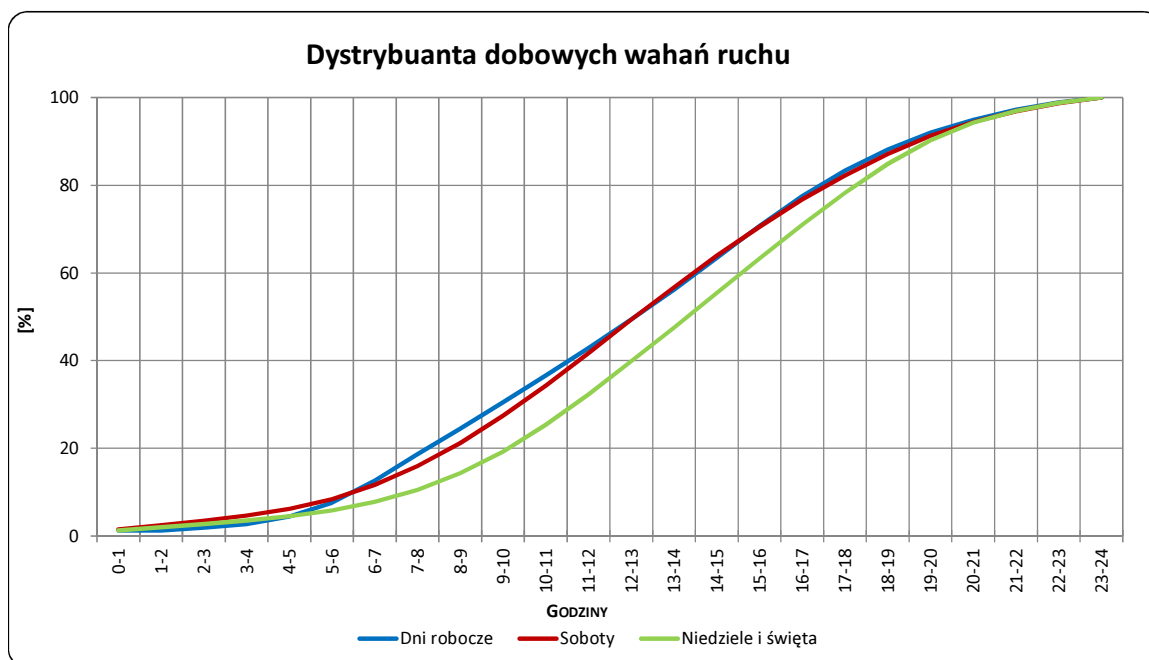
**Miejscowość:** Stare Bielice  
**Odcinek:** Nosowo-Koszalin  
**Typ stacji:** RPP 5

**Rok:** 2017  
**Numer drogi:** 6  
**Oddział:** SZCZECIN

R03\_03-1\_32118\_2017



R03\_03-2\_32118\_2017



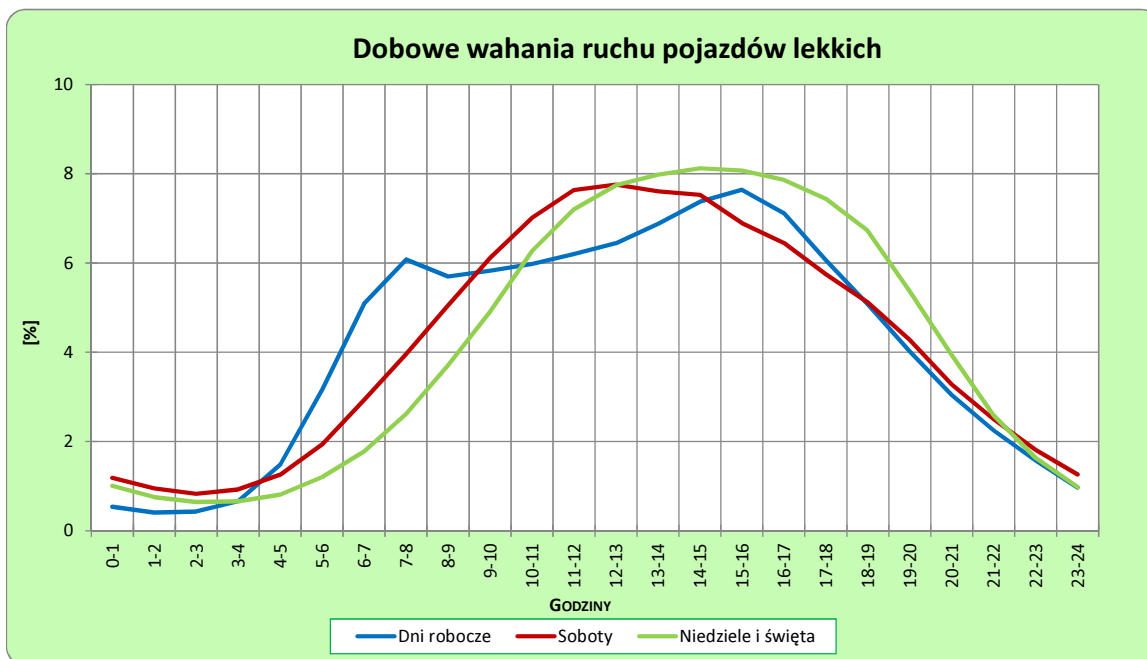
Uwagi: –

**STACJA NR 32118**

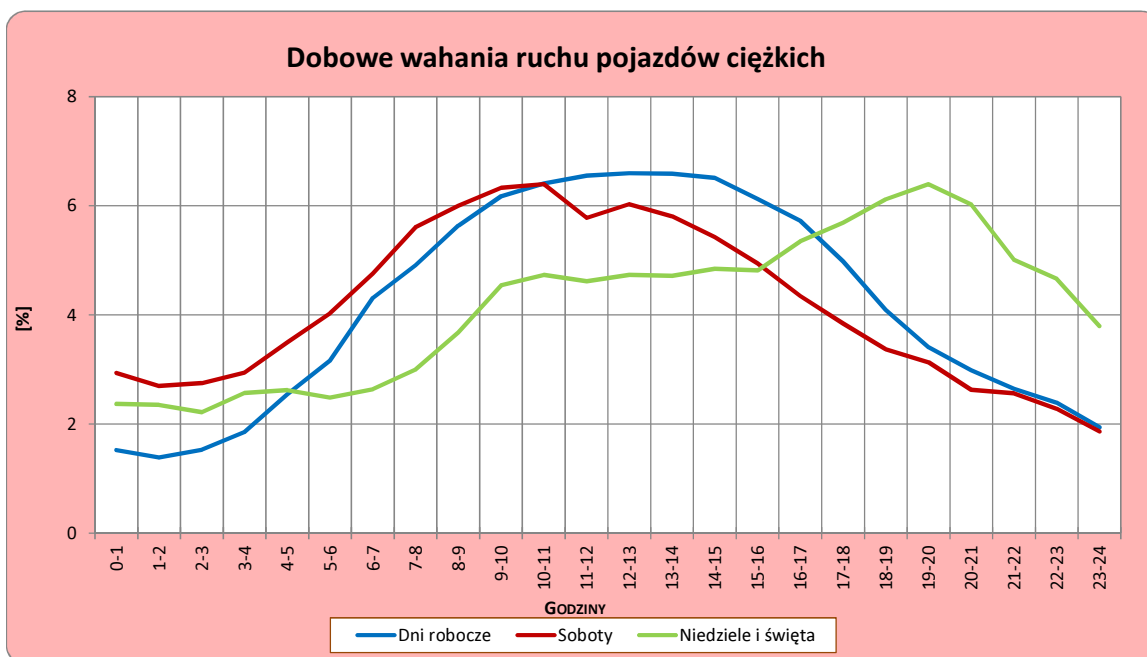
**Miejscowość:** Stare Bielice  
**Odcinek:** Nosowo-Koszalin  
**Typ stacji:** RPP 5

**Rok:** 2017  
**Numer drogi:** 6  
**Oddział:** SZCZECIN

R03\_04-1\_32118\_2017



R03\_04-2\_32118\_2017



Uwagi: –



### Udział ruchu pojazdów lekkich i ciężkich w poszczególnych okresach doby

#### STACJA NR 32118

**Miejscowość:** Stare Bielice  
**Odcinek:** Nosowo-Koszalin  
**Typ stacji:** RPP 5

**Rok:** 2017  
**Numer drogi:** 6  
**Oddział:** SZCZECIN

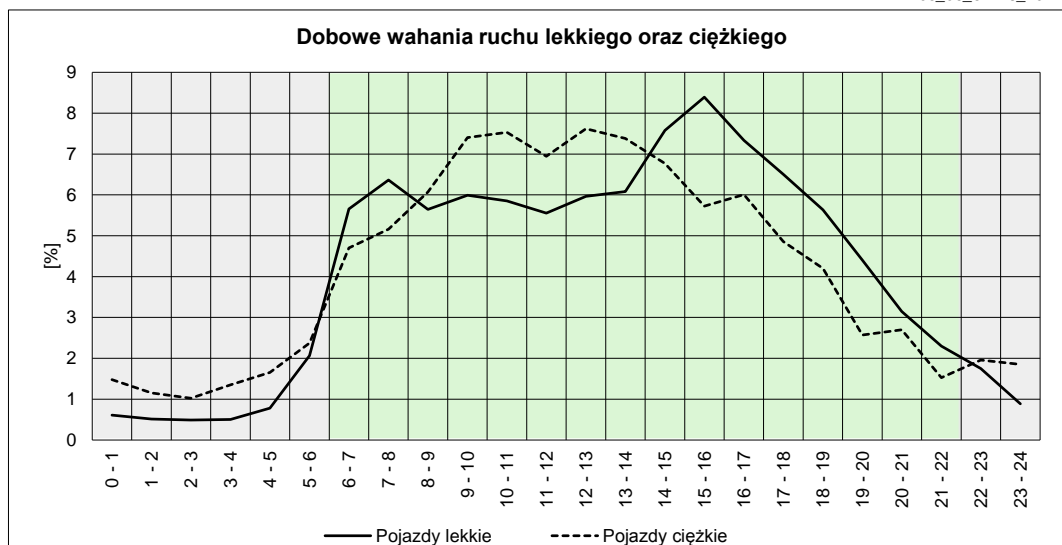
R03\_05\_32118\_2017

Godziny	Udział procentowy ruchu w poszczególnych godzinach doby [%]	
	Pojazdy lekkie	Pojazdy ciężkie
0 - 1	0,61	1,48
1 - 2	0,51	1,15
2 - 3	0,49	1,02
3 - 4	0,50	1,35
4 - 5	0,78	1,65
5 - 6	2,06	2,37
6 - 7	5,65	4,70
7 - 8	6,37	5,16
8 - 9	5,65	6,07
9 - 10	5,99	7,40
10 - 11	5,85	7,53
11 - 12	5,56	6,94
12 - 13	5,96	7,62
13 - 14	6,08	7,38
14 - 15	7,58	6,77
15 - 16	8,39	5,72
16 - 17	7,34	6,01
17 - 18	6,50	4,85
18 - 19	5,63	4,20
19 - 20	4,40	2,57
20 - 21	3,15	2,70
21 - 22	2,30	1,52
22 - 23	1,75	1,96
23 - 24	0,89	1,85

Źródło danych: Pomiary ręczne

	22 <sup>00</sup> - 6 <sup>00</sup>	6 <sup>00</sup> - 22 <sup>00</sup>
Pojazdy lekkie	7,60%	92,40%
Pojazdy ciężkie	12,84%	87,16%

R03\_06\_32118\_2017



## Struktura rodzajowa ruchu wg pomiarów ręcznych

### STACJA NR 32118

**Miejscowość:** Stare Bielice

**Odcinek:** Nosowo-Koszalin

**Typ stacji:** RPP 5

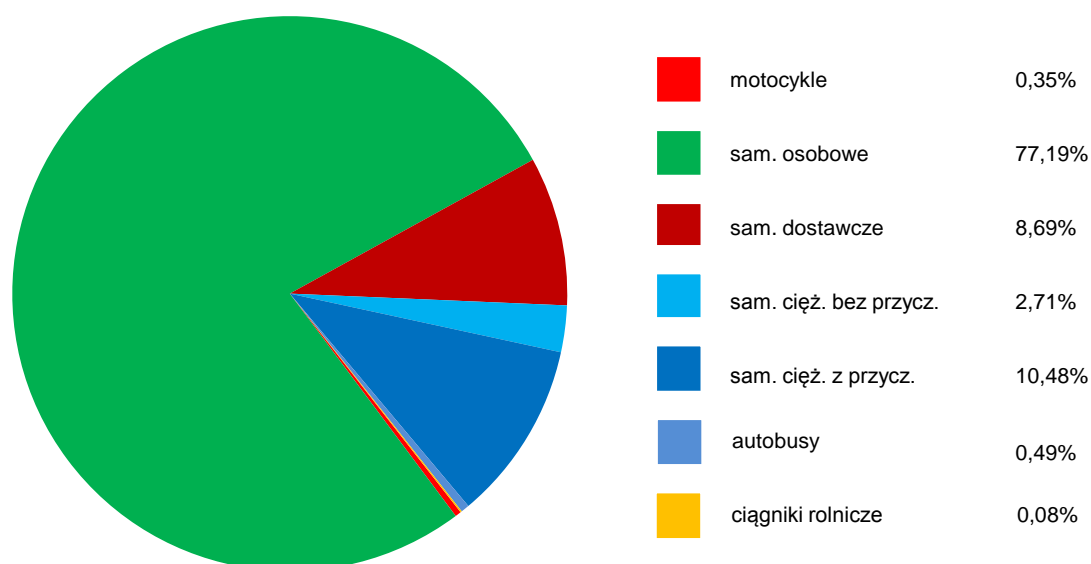
**Rok:** 2017

**Numer drogi:** 6

**Oddział:** SZCZECIN

R04\_05\_32118\_2017

#### Rodzajowa struktura ruchu wg pomiarów ręcznych w 2017 roku



## SPIS TREŚCI

<b>Raport 2.1.....</b>	<b>2</b>
Woj 32.....	2
<b>Raport 2.2.....</b>	<b>3</b>
Woj 32.....	3
<b>Raport 2.3.....</b>	<b>4</b>
Stacja 32118.....	4
<b>Raport 3.1.....</b>	<b>5</b>
Stacja 32118.....	5
<b>Raport 3.2.....</b>	<b>6</b>
Stacja 32118.....	6
<b>Raport 3.3.....</b>	<b>7</b>
Stacja 32118.....	7
<b>Raport 3.4.....</b>	<b>8</b>
Stacja 32118.....	8
<b>Raport 3.5.....</b>	<b>9</b>
Stacja 32118.....	9
<b>Raport 4.5.....</b>	<b>10</b>
Stacja 32118.....	10